



# DZIENNIK URZĘDOWY

## WOJEWÓDZTWA POMORSKIEGO

---

Gdańsk, dnia 21 stycznia 2026 r.

Poz. 276

### UCHWAŁA NR XX.215.2025 RADY GMINY CZŁUCHÓW

z dnia 22 grudnia 2025 r.

#### w sprawie zaliczenia drogi do kategorii dróg gminnych

Na podstawie art. 18 ust. 2 pkt 15 ustawy z dnia 8 marca 1990 r. o samorządzie gminnym (Dz. U. z 2025 r. poz. 1153) oraz art. 7 ustawy z dnia 21 marca 1985 r. o drogach publicznych (Dz. U. z 2025 r. poz. 889), po uzyskaniu milczącej zgody Zarządu Powiatu Człuchowskiego,

Rada Gminy Człuchów uchwala, co następuje:

**§ 1.** Zalicza się do kategorii dróg gminnych drogi:

1. Odcinek od drogi gminnej 236027G do granicy Gminy Człuchów, obręb Sieroczyn część działki nr 315 i część działki nr 314/1 o łącznej długości ok. 1450m.
2. Odcinek od drogi powiatowej nr 2538G o długości 220m, obręb Kołdowo część działki nr 435/3.
3. Odcinek od drogi krajowej nr 22 do granicy działki nr 140/3 obręb Jaromierz, część działki nr 138/4 i działka nr 139 o łącznej długości ok. 820 m.

**§ 2.** Szczegółowe położenie i przebieg dróg wymienionych w § 1 jest oznaczone na mapie stanowiącej załącznik 1, 2 i 3 do niniejszej uchwały.

**§ 3.** Wykonanie uchwały powierza się Wójtowi Gminy.

**§ 3.** Uchwała wchodzi w życie po upływie 14 dni od ogłoszenia w Dzienniku Urzędowym Województwa Pomorskiego.

Przewodniczący Rady Gminy

**Anna Duraj**

Załącznik nr 1 do uchwały nr XX.215.2025

Rady Gminy Człuchów

z dnia 22 grudnia 2025 r.

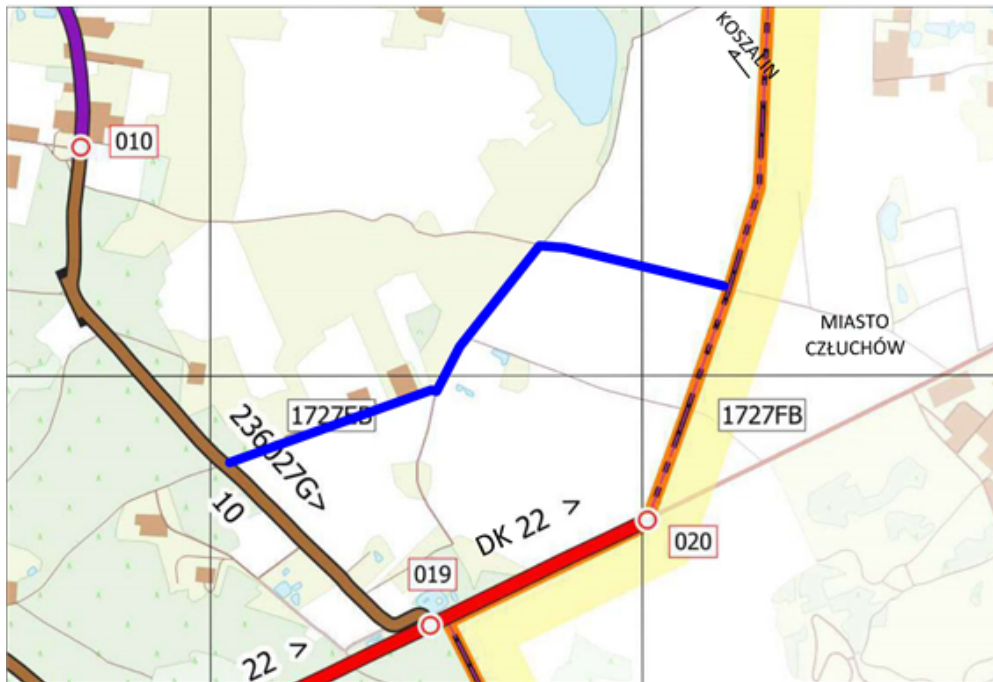
### DROGA W SIEROCZYNIĘ

OD DROGI GMINNEJ 236027G DO GRANICY GMINY CZŁUCHÓW

NR EWIDENCYJNY OBRĘB 0019- SIEROCZYN

CZĘŚĆ DZIAŁKI NR 315 i CZĘŚĆ DZIAŁKI NR 314/1

DŁUGOŚĆ 1450 m

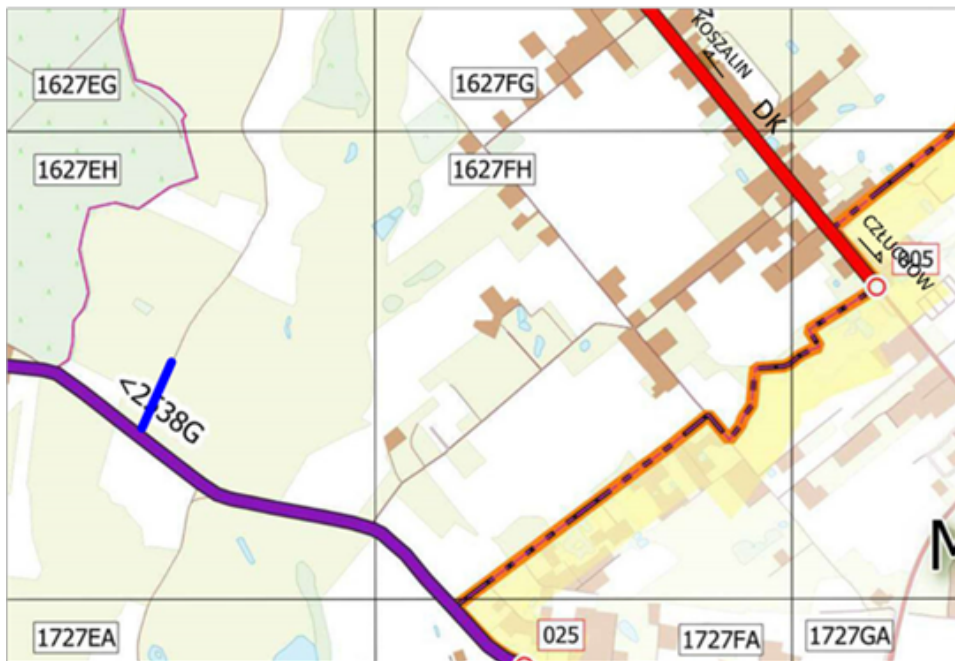



— proponowany przebieg drogi



Załącznik nr 2 do uchwały nr XX.215.2025  
Rady Gminy Człuchów  
z dnia 22 grudnia 2025 r.

**DROGA W KOŁDOWIE**  
OD DROGI POWIATOWEJ 2538G  
NR EWIDENCYJNY OBRĘB 0012- KOŁDOWO  
CZĘŚĆ DZIAŁKI NR 435/3  
DŁUGOŚĆ 220 m

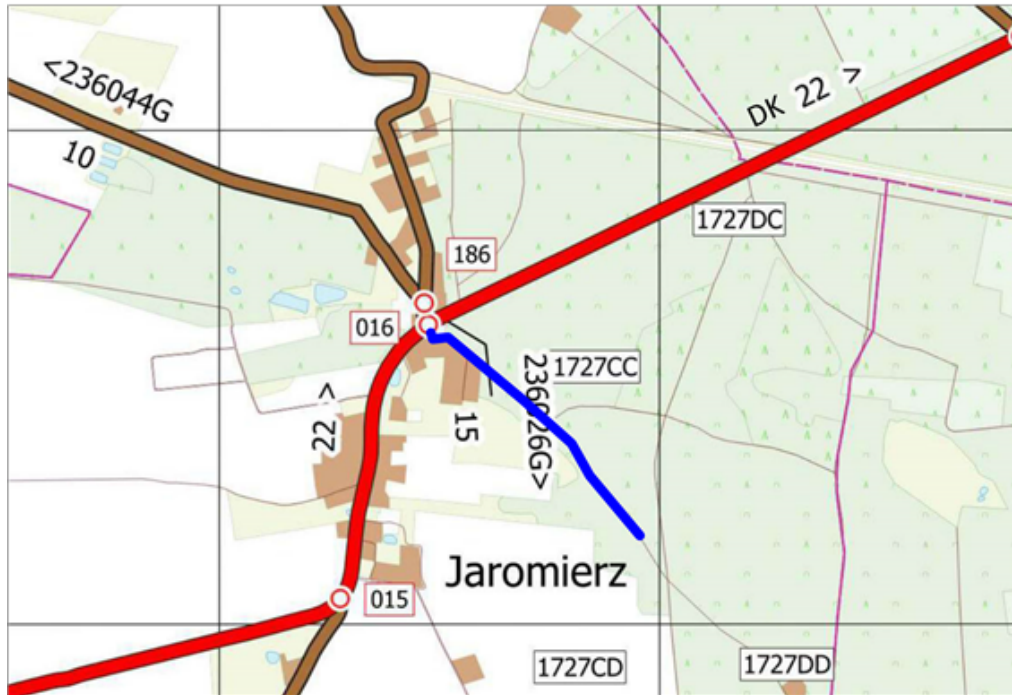


 proponowany przebieg drogi



Załącznik nr 3 do uchwały nr XX.215.2025  
Rady Gminy Człuchów  
z dnia 22 grudnia 2025 r.

**DROGA W JAROMIERZU**  
OD DROGI KRAJOWEJ DK 22 DO GRANICY DZIAŁKI NR 140/3  
NR EWIDENCYJNY OBRĘB 0009- JAROMIERZ  
CZĘŚĆ DZIAŁKI NR 138/4 i DZIAŁKA NR 139  
DŁUGOŚĆ 820 m



— proponowany przebieg drogi

