



# DZIENNIK URZĘDOWY

## WOJEWÓDZTWA POMORSKIEGO

---

Gdańsk, dnia 9 marca 2026 r.

Poz. 1026

### UCHWAŁA NR XXIV/138/2026 RADY POWIATU CZŁUCHOWSKIEGO

z dnia 26 lutego 2026 r.

#### **w sprawie zmiany statutu Samodzielnego Publicznego Zakładu Opieki Zdrowotnej w Człuchowie**

Na podstawie art. 12 pkt 11 z dnia 5 czerwca 1998 r. o samorządzie powiatowym (t.j.: Dz. U. z 2025 r., poz. 1684 z późn. zm.) oraz art. 42 ustawy z dnia 15 kwietnia 2011 r. o działalności leczniczej (t.j.: Dz. U. z 2026 r., poz. 156) Rada Powiatu Człuchowskiego uchwala, co następuje:

**§ 1.** W Statucie Samodzielnego Publicznego Zakładu Opieki Zdrowotnej w Człuchowie, który stanowi załącznik do uchwały Nr LXVIII/389/2023 Rady Powiatu Człuchowskiego z dnia 30 listopada 2023 roku w sprawie nadania statutu Samodzielnemu Publicznemu Zakładowi Opieki Zdrowotnej w Człuchowie (Dz. Urz. Woj. Pom. z 2023 r., poz. 5954), zmienionego uchwałą Nr VIII/40/2024 Rady Powiatu Człuchowskiego z dnia 30 października 2024 r. w sprawie zmiany statutu Samodzielnego Publicznego Zakładu Opieki Zdrowotnej w Człuchowie (Dz. Urz. Woj. Pom. z 2024 r., poz. 5159), zmienionego uchwałą Nr XIV/79/2025 Rady Powiatu Człuchowskiego z dnia 28 kwietnia 2025 r. w sprawie zmiany statutu Samodzielnego Publicznego Zakładu Opieki Zdrowotnej w Człuchowie (Dz. Urz. Woj. Pom. z 2025 r., poz. 2058) dokonuje się następujących zmian:

- 1) Załącznik nr 1 do Statutu Samodzielnego Publicznego Zakładu Opieki Zdrowotnej w Człuchowie otrzymuje brzmienie, jak w załączniku nr 1 do niniejszej uchwały,
- 2) Załącznik nr 2 do Statutu Samodzielnego Publicznego Zakładu Opieki Zdrowotnej w Człuchowie otrzymuje brzmienie, jak w załączniku nr 2 do niniejszej uchwały,
- 3) Załącznik nr 3 do Statutu Samodzielnego Publicznego Zakładu Opieki Zdrowotnej w Człuchowie otrzymuje brzmienie, jak w załączniku nr 3 do niniejszej uchwały.

**§ 2.** Wykonanie uchwały powierza się Zarządowi Powiatu Człuchowskiego.

§ 3. Uchwała wchodzi w życie po upływie 14 dni od dnia ogłoszenia w Dzienniku Urzędowym Województwa Pomorskiego.

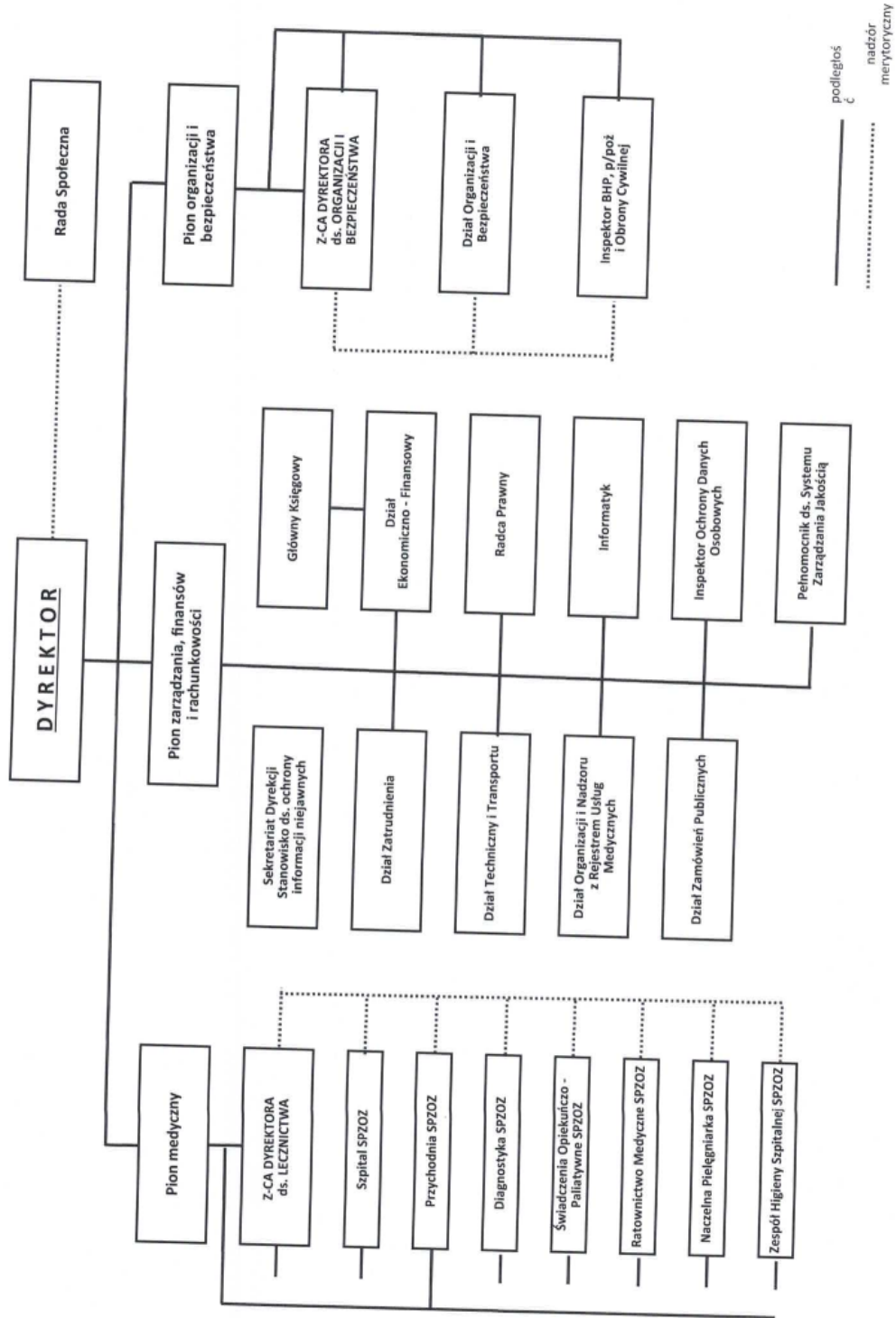
Przewodnicząca Rady  
Powiatu Człuchowskiego

**Maria  
Danuta Kordykiewicz**

Załącznik Nr 1 do Statutu

### SCHEMAT ORGANIZACYJNY SPZOZ W CZŁUCHOWIE

Załącznik nr 1 do uchwały





Załącznik nr 3 do uchwały

Załącznik nr 3 do Statutu

## WYKAZ KOMÓREK ORGANIZACYJNYCH ZAKŁADÓW LECZNICZYCH SPZOZ CZŁUCHÓW

1 Nazwa komórki organizacyjnej	3 Numer telefonu i adres (ulica, numer domu, numer lokalu, kod pocztowy, miejscowość)	4 Część V	5 Część VII	6 Zakres świadczeń zdrowotnych udzielanych w komórce organizacyjnej			7 Liczba łóżek	8 Data rozpoczęcia działalności
				Część VIII	Część IX	Część X		
<b>Szpital SPZOZ</b>								
Oddział Wewnętrzny	(59) 83 42 281 ul. Szczecińska 31, 77-300 Człuchów	01	001	4000	HC.1.1.	07	45	1975-08-01
Oddział Pediatryczny	(59) 83 42 281 ul. Szczecińska 31, 77-300 Człuchów	01	002	4401	HC.1.1.	28	14	1975-08-01
Oddział Leczenia Alkoholowych Zespołów Abstynencyjnych (Detoksykacji)	(59) 83 42 281 ul. Szczecińska 31, 77-300 Człuchów	01	073	4742	HC.1.1.	30	7	2004-01-01
Oddział Leczenia Zespołów Abstynencyjnych Po Substancjach Psychoaktywnych (Detoksykacji)	(59) 83 42 281 ul. Szczecińska 31, 77-300 Człuchów	01	074	4748	HC.1.1.	30	8	2004-01-01
Izba Przyjęć Szpitala	(59) 83 42 281 ul. Szczecińska 31, 77-300 Człuchów	01	009	4900	HC.1.3.9.	78	0	1975-08-01
Sterylizatornia	(59) 83 42 281 ul. Szczecińska 31, 77-300 Człuchów	01	029	4930	HC.1.3.9.	78	0	1975-08-01
Apteka Szpitalna	(59) 83 42 281 ul. Szczecińska 31, 77-300 Człuchów	01	011	4922	HC.1.3.9.	78	0	1975-08-01
Blok Operacyjny	(59) 83 42 281 ul. Szczecińska 31, 77-300 Człuchów	01	119	4910	HC.1.3.9	78	0	2021-10-01
Oddział Leczenia Jednego Dnia	(59) 83 42 281 ul. Szczecińska 31, 77-300 Człuchów	01	127	4670	HC.1.2	05 09 29 25 40 49 03	6	2022-04-12
Oddział rehabilitacyjny	(59) 83 42 281 ul. Zamkowa 19 77-330 Czame	01	129	4300	HC.2.1	33	25	2023-03-14
Zakład/Ośrodek rehabilitacji leczniczej dziennej (Czarne)	(59) 83 42 281 ul. Zamkowa 19 77-330 Czame	01	130	2300	HC.2.2	33	10	2023-03-14
Oddział psychiatryczny (ogólny) dla dzieci	(59) 83 42 281 ul. Szczecińska 31, 77-300 Człuchów	01	138	2701	HC.1.3.3.	30	13	2024-12-20
<b>CENTRUM ZDROWIA PSYCHICZNEGO – OPIEKA STACJONARNA</b>								
Oddział Psychiatryczny	(59) 83 42 281 ul. Szczecińska 31, 77-300 Człuchów	01	008	4700	HC.1.1.	30	30	12.01.2001
Izba Przyjęć Psychiatryczna	(59) 83 42 281 ul. Szczecińska 31, 77-300 Człuchów	01	009	4900	HC.1.3.9.	30	0	12.01.2001
<b>Przychodnia SPZOZ</b>								
Poradnia Diabetologiczna	(59) 83 42 281 ul. Szczecińska 31, 77-300 Człuchów	02	019	1020	HC.1.3.3.	43	0	2001-01-01
Poradnia Gruźlicy i Chorób Płuc	(59) 83 42 281 ul. Szczecińska 31, 77-300 Człuchów	02	020	1270	HC.1.3.3.	42	0	2001-01-01

Załącznik nr 3 do Statutu

1 Nazwa komórki organizacyjnej	3 Numer telefonu i adres (ulica, numer domu, numer lokalu, kod pocztowy, miejscowość)	4 Część V	5 Część VII	6 Zakres świadczeń zdrowotnych udzielanych w komórce organizacyjnej			7 Liczba łóżek	8 Data rozpoczęcia działalności
				Część VIII	Część IX	Część X		
Poradnia Onkologiczna	(59) 83 42 281 ul. Szczecińska 31, 77-300 Człuchów	02	021	1240	HC.1.3.3.	24	0	2001-01-01
Poradnia Endokrynologiczna	(59) 83 42 281 ul. Szczecińska 31, 77-300 Człuchów	02	022	1030	HC.1.3.3.	44	0	2001-01-01
Poradnia Chirurgii Urazowo – Ortopedycznej	(59) 83 42 281 ul. Szczecińska 31, 77-300 Człuchów	02	023	1580	HC.1.3.3.	25	0	2001-01-01
Poradnia Ginekologiczno – Położnicza	(59) 83 42 281 ul. Szczecińska 31, 77-300 Człuchów	02	024	1450	HC.1.3.3.	29	0	1975-08-01
Poradnia Alergologiczna	(59) 83 42 281 ul. Szczecińska 31, 77-300 Człuchów	02	032	1010	HC.1.3.3.	36	0	2002-01-01
Poradnia Chirurgii Ogólnej	(59) 83 42 281 ul. Szczecińska 31, 77-300 Człuchów	02	037	1500	HC.1.3.3.	05	0	2002-01-01
Poradnia Urologiczna	(59) 83 42 281 ul. Szczecińska 31, 77-300 Człuchów	02	038	1640	HC.1.3.3.	34	0	2002-01-01
Poradnia Neurologiczna	(59) 83 42 281 ul. Szczecińska 31, 77-300 Człuchów	02	039	1220	HC.1.3.3.	22	0	2002-01-01
Poradnia Otolaryngologiczna	(59) 83 42 281 ul. Szczecińska 31, 77-300 Człuchów	02	051	1610	HC.1.3.3.	26	0	2003-09-01
Poradnia Logopedyczna	(59) 83 42 281 ul. Szczecińska 31, 77-300 Człuchów	02	059	1616	HC.1.3.3.	02	0	2003-09-01
Poradnia Kardiologiczna	(59) 83 42 281 ul. Szczecińska 31, 77-300 Człuchów	02	112	1100	HC.1.3.3.	53	0	2020-06-01
Poradnia Neonatologiczna	(59) 83 42 281 ul. Szczecińska 31, 77-300 Człuchów	02	064	1421	HC.1.3.3.	20	0	20.10.2003
Poradnia Leczenia Uzależnień od Alkoholu	(59) 83 42 281 ul. Szczecińska 31, 77-300 Człuchów	02	070	1744	HC.1.3.3.	30	0	2003-08-01
Poradnia Terapii Uzależnienia od Substancji Psychoaktywnych	(59) 83 42 281 ul. Szczecińska 31, 77-300 Człuchów	02	071	1746	HC.1.3.3.	30	0	2003-08-01
Poradnia Dermatologiczna	(59) 83 42 281 ul. Szczecińska 31, 77-300 Człuchów	02	122	1200	HC.1.3.3.	09	0	2021-11-10
Poradnia Reumatologiczna	(59) 83 42 281 ul. Szczecińska 31, 77-300 Człuchów	02	136	1280	HC.1.3.3.	67	0	2024-08-22
Szkoła Rodzenia	(59) 83 42 281 ul. Szczecińska 31, 77-300 Człuchów	02	026	1472	HC.6.1.1.	29	0	1996-01-01

Załącznik nr 3 do Statutu

1	2	4	5	6			7	8
				Zakres świadczeń zdrowotnych udzielanych w komórce organizacyjnej				
Nazwa komórki organizacyjnej	Numer telefonu i adres (ulica, numer domu, numer lokalu, kod pocztowy, miejscowość)	Część V	Część VII	Część VIII	Część IX	Część X	Liczba łóżek	Data rozpoczęcia działalności
Poradnia Promocji Zdrowia	(59) 83 42 281 ul. Szczecińska 31, 77-300 Człuchów	02	040	9700	HC.6.7.	78	0	2002-01-01
Poradnia Lekarza POZ	(59) 83 42 281 ul. Szczecińska 31, 77-300 Człuchów	02	041	0010	HC.1.3.1.	16	0	2003-01-01
Poradnia lekarza POZ - filia Debrzno	(59) 83 42 281 ul. Rynek 3 77-310 Debrzno	02	123	0010	HC.1.3.1.	16	0	2022-01-01
Poradnia lekarza POZ - filia Polnica	(59) 83 42 281 Polnica 73 77-300 Człuchów	02	126	0010	HC.1.3.1.	16	0	2022-03-18
Poradnia (Gabinet) Pielęgniarki Środowiskowo – Rodzinnej	(59) 83 42 281 ul. Szczecińska 31, 77-300 Człuchów	02	085	0032	HC.1.3.1.	16	0	2005-01-01
Punkt Szczepień	(59) 83 42 281 ul. Szczecińska 31, 77-300 Człuchów	02	088	9600	HC.6.3.1.	16	0	2005-01-01
Gabinet Medycyny Szkolnej	(59) 83 42 281 ul. Szkolna 3, 77-300 Człuchów	02	065	0040	HC.6.2.	78	0	2003-08-01
Gabinet Medycyny Szkolnej	(59) 83 42 281 ul. Średnia 4a, 77-300 Człuchów	02	066	0040	HC.6.2.	78	0	2003-08-01
Gabinet Medycyny Szkolnej	(59) 83 42 281 Bukowo 23 77-300 Człuchów	02	067	0040	HC.6.2.	78	0	2003-08-01
Gabinet Medycyny Szkolnej	(59) 83 42 281 ul. Szczecińska 31, 77-300 Człuchów	02	068	0040	HC.6.2.	78	0	2003-08-01
Nocna i Świąteczna Opieka Medyczna	(59) 83 42 281 ul. Szczecińska 31, 77-300 Człuchów	02	096	0016	HC.1.3.1.	16	0	19.11.2009
Poradnia Rehabilitacyjna	(59) 83 42 281 ul. Szczecińska 31, 77-300 Człuchów	02	025	1300	HC.2.3.	33	0	1975-08-01
Pracownia Fizjoterapii	(59) 83 42 281 ul. Szczecińska 31, 77-300 Człuchów	02	075	1310	HC.2.3.	33	0	1975-08-01
Pracownia Fizykoterapii	(59) 83 42 281 ul. Szczecińska 31, 77-300 Człuchów	02	076	1312	HC.2.3.	33	0	1975-08-01
Pracownia Kinezyterapii	(59) 83 42 281 ul. Szczecińska 31, 77-300 Człuchów	02	077	1314	HC.2.3.	33	0	1975-08-01
Pracownia Balneoterapii	(59) 83 42 281 ul. Szczecińska 31, 77-300 Człuchów	02	078	1330	HC.2.3.	33	0	1975-08-01
Pracownia Masażu	(59) 83 42 281 ul. Szczecińska 31, 77-300 Człuchów	02	095	1320	HC.2.3.	33	0	19.11.2009
Zespół rehabilitacji domowej	(59) 83 42 281 ul. Szczecińska 31, 77-300 Człuchów	02	108	2146	HC.2.4.	33	0	2019-12-18

Załącznik nr 3 do Statutu

1 Nazwa komórki organizacyjnej	2 Numer telefonu i adres (ulica, numer domu, numer lokalu, kod pocztowy, miejscowość)	4 Część V	5 Część VII	6 Zakres świadczeń zdrowotnych udzielanych w komórce organizacyjnej			7 Liczba łóżek	8 Data rozpoczęcia działalności
				Część VIII	Część IX	Część X		
Oddział Dzienny Terapii Uzależnień od Alkoholu	(59) 83 42 281 ul. Szczecińska 31, 77-300 Człuchów	02	091	2712	HC.1.1.	30	0	2005-01-01
Poradnia Psychologiczna Dla Dzieci - I poziom referencyjny	(59) 83 42 281 ul. Szczecińska 16, 77-300 Człuchów	02	116	1791	HC.1.3.3.	108	0	2021-04-19
Ambulatorium chirurgiczne	(59) 83 42 281 ul. Szczecińska 31, 77-300 Człuchów	02	118	3012	HC.1.3.3	05	0	2021-06-29
Zakład/Ośrodek rehabilitacji leczniczej i codziennej (Człuchów)	(59) 83 42 281 ul. Szczecińska 31, 77-300 Człuchów	01	131	2300	HC.1.3.3 HC.2.2	02 26 33	15	2023-05-18
Oddział dzienny psychiatryczny (ogólny) dla dzieci	(59) 83 42 281 ul. Szczecińska 31, 77-300 Człuchów	08	137	2701	HC.1.3.3.	30	14	20.12.2024
Poradnia anestezyjologiczna	(59) 83 42 281 ul. Szczecińska 31, 77-300 Człuchów	02	139	1670	HC.1.3.3.	01	0	04.07.2025
Poradnia ginekologiczno - położnicza w Debrznie	(59) 83 42 281 ul. Rynek 3, 77-310 Debrzno	02	140	1450	HC.1.3.3.	29	0	28.08.2025
Poradnia ginekologiczno - położnicza w Czarnem	(59) 83 42 281 ul. Zamkowa 19, 77-330 Czarnie	02	141	1450	HC.1.3.3.	29	0	28.08.2025
Gabinet diagnostyczno-zabiegowy (Debrzno)	(59) 83 42 281 ul. Rynek 3, 77-310 Debrzno	02	142	9450	HC.1.3.1. HC.1.3.3.	18 29	0	26.09.2025
Gabinet diagnostyczno-zabiegowy (Czarnie)	(59) 83 42 281 ul. Zamkowa 19, 77-330 Czarnie	02	143	9450	HC.1.3.3.	29	0	26.09.2025
<b>CENTRUM ZDROWIA PSYCHICZNEGO - OPIEKA AMBULATORYJNA</b>								
Oddział dzienny psychiatryczny (ogólny)	(59) 83 42 281 ul. Szczecińska 31, 77-300 Człuchów	08	120	2700	HC.1.3.3	30	0	2021-10-01
Poradnia Zdrowia Psychicznego dla Dorosłych	(59) 83 42 281 ul. Szczecińska 31, 77-300 Człuchów	02	084	1700	HC.1.3.3.	30	0	2005-01-01
Leczenie Środowiskowe	(59) 83 42 281 ul. Szczecińska 31, 77-300 Człuchów	02	101	2730	HC.1.3.3. HC.1.3.5.	30 108	0	18.05.2012
Punkt Zgłoszeniowo - Koordynacyjny	(59) 83 42 281 ul. Szczecińska 31, 77-300 Człuchów	-	-	-	-	-	-	2021-10-01
<b>CENTRUM ZDROWIA PSYCHICZNEGO DLA DZIECI I MŁODZIEŻY - II POZIOM REFERENCYJNY</b>								
Poradnia Zdrowia Psychicznego dla Dzieci	(59) 83 42 281 ul. Szczecińska 31, 77-300 Człuchów	02	133	1701	HC.1.3.3	30	0	2024-03-04
<b>Diagnostyka SPZOZ</b>								
Pracownia USG	(59) 83 42 281 ul. Szczecińska 31, 77-300 Człuchów	03	089	7210	HC.4.2.1.	31	0	2005-01-01
Pracownia RTG	(59) 83 42 281 ul. Szczecińska 31, 77-300 Człuchów	03	013	7240	HC.4.2.3.	31	0	1975-08-01
Pracownia Endoskopii	(59) 83 42 281 ul. Szczecińska 31, 77-300 Człuchów	03	090	7910	HC.4.2.7.	31	0	2005-01-01

Załącznik nr 3 do Statutu

1	3	4	5	6			7	8
				Zakres świadczeń zdrowotnych udzielanych w komórce organizacyjnej				
Nazwa komórki organizacyjnej	Numer telefonu i adres (ulica, numer domu, numer lokalu, kod pocztowy, miejscowość)	Część V	Część VII	Część VIII	Część IX	Część X	Liczba łóżek	Data rozpoczęcia działalności
Pracownia Mammografii	(59) 83 42 281 ul. Szczecińska 31, 77-300 Człuchów	03	014	7242	HC.4.2.9.	78	0	1975-08-01
Gabinet Prób Wysilkowych	(59) 83 42 281 ul. Szczecińska 31, 77-300 Człuchów	03	014	7998	HC.4.2.9.	53	0	1975-08-01
Gabinet Holtera	(59) 83 42 281 ul. Szczecińska 31, 77-300 Człuchów	03	014	7998	HC.4.2.9.	53	0	1975-08-01
Gabinet Spirometrii	(59) 83 42 281 ul. Szczecińska 31, 77-300 Człuchów	03	014	7998	HC.4.2.9.	78	0	1975-08-01

Załącznik nr 3 do Statutu

1 Nazwa komórki organizacyjnej	2 Numer telefonu i adres (ulica, numer domu, numer lokalu, kod pocztowy, miejscowość)	4 Część V	5 Część VII	6 Zakres świadczeń zdrowotnych udzielanych w komórce organizacyjnej			7 Liczba łóżek	8 Data rozpoczęcia działalności
				Część VIII	Część IX	Część X		
Gabinet EKG	(59) 83 42 281 ul. Szczecińska 31, 77-300 Człuchów	03	014	7998	HC.4.2.9.	53	0	1975-08-01
Laboratorium	(59) 83 42 281 ul. Szczecińska 31, 77-300 Człuchów	03	012	7100	HC.4.1.	10	0	1975-08-01
Bank Krwi	(59) 83 42 281 ul. Szczecińska 31, 77-300 Człuchów	03	012	8500	HC.4.1.	10	0	1975-08-01
Serologia	(59) 83 42 281 ul. Szczecińska 31, 77-300 Człuchów	03	012	7130	HC.4.1.	10	0	1975-08-01
Pracownia Rezonansu Magnetycznego	(59) 83 42 281 ul. Szczecińska 31, 77-300 Człuchów	03	107	7250	HC.4.2.4.	31	0	2019-10-23
Pracownia Tomografii Komputerowej	(59) 83 42 281 ul. Szczecińska 31, 77-300 Człuchów	03	105	7220	HC.4.2.2	31	0	2013-03-01
Punkt Pobrań Krwi	(59) 83 42 281 ul. Szczecińska 31, 77-300 Człuchów	03	012	8502	HC.4.1.	10	0	1975-08-01
Pracownia EEG	(59) 83 42 281 ul. Szczecińska 31, 77-300 Człuchów	03	132	7998	HC.4.9.	22	0	2023-08-30
<b>Świadczenia opiekuńczo - paliatywne SPZOZ</b>								
Zakład Opiekuńczo – Lecznicy	(59) 83 42 281 ul. Szczecińska 31, 77-300 Człuchów	04	027	5170	HC.3.1.	48	70	2001-04-01
Hospicjum Stacjonarne	(59) 83 42 281 ul. Szczecińska 31, 77-300 Człuchów	04	028	2184	HC.3.1.	55	20	2002-01-01
Hospicjum Domowe	(59) 83 42 281 ul. Szczecińska 31, 77-300 Człuchów	04	100	2180	HC.3.3.	55	0	2010-01-01
Pielęgniarska Opieka Długoterminowa	(59) 83 42 281 ul. Szczecińska 31, 77-300 Człuchów	04	087	2142	HC.3.1.	48	0	2005-01-01
<b>Ratownictwo Medyczne SPZOZ</b>								
Zespół Wyjazdowy Podstawowy (P) Człuchów	(59) 83 42 281 ul. Szczecińska 31, 77-300 Człuchów	05	030	3112	HC.4.3.3.	15	0	2003-01-01
Zespół Wyjazdowy Podstawowy (P) Rzeczenica	(59) 83 42 281 ul. Czarna 17A, 77-304 Rzeczenica	05	030	3112	HC.4.3.3.	15	0	2003-01-01
Zespół Wyjazdowy Podstawowy (P) Przechlewo	(59) 83 42 281 ul. Staroszkolna 2 77-320 Przechlewo	05	135	3112	HC.4.3.3.	15	0	2024-06-04
Zespół Wyjazdowy Podstawowy (P) Debrzno	(59) 83 42 281 ul. Miła 8 77-310 Debrzno	05	134	3112	HC.4.3.3.	15	0	2024-06-04
Zespół Transportu Sanitarnego	(59) 83 42 281 ul. Szczecińska 31, 77-300 Człuchów	05	093	9250	HC.4.3.9.	15	0	2005-01-01

Załącznik nr 3 do Statutu

1	3	4	5	6 Zakres świadczeń zdrowotnych udzielanych w komórce organizacyjnej			7	8
Nazwa komórki organizacyjnej	Numer telefonu i adres (ulica, numer domu, numer lokalu, kod pocztowy, miejscowość)	Część V	Część VII	Część VIII	Część IX	Część X	Liczba łóżek	Data rozpoczęcia działalności
Zespół Transportu Medycznego	(59) 83 42 281 ul. Szczecińska 31, 77-300 Człuchów	05	093	9250	HC.4.3.9.	15	0	2005-01-01