



# DZIENNIK URZĘDOWY

## WOJEWÓDZTWA POMORSKIEGO

---

Gdańsk, dnia 26 marca 2026 r.

Poz. 1307

### UCHWAŁA NR XX/134/2026 RADY GMINY SMĘTOWO GRANICZNE

z dnia 18 marca 2026 r.

#### **zmieniająca uchwałę w sprawie wyznaczenia obszaru i granic aglomeracji na terenie Gminy Smętowo Graniczne**

Na podstawie art. 18 ust. 2 pkt 15 ustawy z dnia 8 marca 1990 r. o samorządzie gminnym (Dz. U. z 2025 r. poz. 1153; zm. Dz.U. z 2025 r. poz. 1436), art. 87 ust. 1, 4, 6, 8 i art. 92 ustawy z dnia 20 lipca 2017 r. Prawo Wodne (Dz. U. z 2025 r. poz. 960; zm.: Dz. U. z 2025 r. poz. 1535) oraz art. 4 ust. 1 ustawy z dnia 7 lipca 2022 r. o zmianie ustawy – Prawo wodne oraz niektórych innych ustaw (Dz. U. z 2022 r. poz. 1549; zm.: Dz. U. z 2023 r. poz. 877), Rada Gminy Smętowo Graniczne uchwala, co następuje:

**§ 1.** W uchwale nr XXIV/160/2020 Rady Gminy Smętowo Graniczne z dnia 22 grudnia 2020 r. w sprawie wyznaczenia obszaru i granic aglomeracji na terenie Gminy Smętowo Graniczne wprowadza się następujące zmiany:

- 1) § 1 otrzymuje następujące brzmienie: „§ 1. Wyznacza się aglomerację Smętowo Graniczne o równoważnej liczbie mieszkańców (RLM) wynoszącej **2293**, obejmującej w gminie miejscowości Smętowo Graniczne, Smętówko i Kopytkowo, z oczyszczalnią ścieków w Kopytkowie.”;
- 2) Załącznik nr 1 do zmienianej uchwały otrzymuje brzmienie jak w załączniku nr 1 do niniejszej uchwały;
- 3) Załącznik nr 2 do zmienianej uchwały otrzymuje brzmienie jak w załączniku nr 2 do niniejszej uchwały.

**§ 2.** Wykonanie uchwały powierza się Wójtowi Gminy Smętowo Graniczne.

**§ 3.** Uchwała wchodzi w życie po upływie 14 dni od dnia ogłoszenia w Dzienniku Urzędowym Województwa Pomorskiego.

Przewodnicząca Rady Gminy  
Smętowo Graniczne

**Barbara Szczygieł**

Załącznik nr 1 do uchwały nr XX/134/2026  
Rady Gminy Smętowo Graniczne  
z dnia 18 marca 2026 r.

### CZĘŚĆ OPISOWA

- a) długość i rodzaj sieci kanalizacyjnej lub planowana do budowy sieć kanalizacyjna, liczba stałych mieszkańców aglomeracji, liczba osób czasowo przebywających w aglomeracji oraz przemysł obsługiwany przez sieć kanalizacyjną lub planowaną do budowy sieć kanalizacyjną oraz oczyszczalnię ścieków, a także wskaźnik koncentracji;

Stali mieszkańcy aglomeracji [RLM]	Osoby czasowo przebywające w aglomeracji [RLM]	Przemysł w aglomeracji [RLM]	RLM aglomeracji
2238	55	0	2293

**Opis:**

W aglomeracji Smętowo Graniczne zameldowanych jest 2238 mieszkańców oraz zaewidencjonowano 55 miejsca noclegowe. RLM przemysłu obsługiwany przez sieć kanalizacyjną w aglomeracji nie występuje.

Agglomeracja Smętowo Graniczne obejmuje położone w gminie Smętowo Graniczne części miejscowości: Smętowo Graniczne, Smętówko i Kopytkowo w granicach przedstawionych na mapie w skali 1:10 000, stanowiącej załącznik do niniejszej uchwały z wyłączeniem nieruchomości obręb Smętowo Graniczne działka 117/6.

Z Aglomeracji Smętowo Graniczne wyłączono przydomowe oczyszczalnie ścieków, zlokalizowane na działkach nr:

- 388/1, 456/1, 590/2, 563, 224, 505/8, 325/1, 437, 263/1 – obręb Smętowo Graniczne,
- 7/1, 7/5 – obręb Smętówko.

Agglomeracja obsługiwana jest przez oczyszczalnię ścieków w Kopytkowie.

Kanalizacja istniejąca	Długość [km]
sanitarna grawitacyjna	25,82
sanitarna tłoczna	5,71
ogólnospławna grawitacyjna	0,00
ogólnospławna tłoczna	0,00
<b>SUMA</b>	<b>31,53</b>

**Opis:**

Z istniejącej sieci kanalizacji zbiorczej korzysta 2209 RLM stałych mieszkańców, 55 RLM osób czasowo przebywających w aglomeracji. 29 RLM stałych mieszkańców korzysta ze zbiorników bezodpływowych.

Inwestycje zaplanowane w VI aKPOŚK zostały w całości zrealizowane. W 2024 r. została wybudowana kanalizacja sanitarna o długości 2 391,40 mb wraz z przyłączami w miejscowości Smętowo Graniczne, obejmująca Osiedle Przylesie oraz ulicę Leśną i Sportową. Natomiast w 2025 r. została zakończona inwestycja polegająca na budowie kanalizacji sanitarnej w miejscowości Smętowo Graniczne, ul. Wybudowania oraz w części miejscowości Smętówko o łącznej długości 2 602,30 mb. Ww. inwestycje nie były realizowane na terenach wyłączonych z obszaru aglomeracji.

<b>Skanalizowanie Aglomeracji Smętowo Graniczne wynosi 98,74%.</b>					
Kanalizacja planowana	Długość [km]	Stali mieszkańcy aglomeracji [RLM]	Osoby czasowo przebywające w aglomeracji i [RLM]	Wskaźnik koncentracji [osoby/km nowej sieci]	
				poza obszarami, o których mowa w § 3 ust. 5 ww. rozporządzenia	na obszarach, o których mowa w § 3 ust. 5 ww. rozporządzenia
sanitarna grawitacyjna					
sanitarna tłoczna					
ogólnospławna grawitacyjna					
ogólnospławna tłoczna					
SUMA					
Opis: Na terenie aglomeracji nie planuje się budowy sieci kanalizacyjnej.					

- b) istniejące i planowane do budowy oczyszczalnie ścieków, a w przypadku aglomeracji zakończonych końcowym punktem zrzutu ścieków komunalnych – informacja, do której aglomeracji ścieki te będą odprowadzane wraz z określeniem obciążenia oczyszczalni ścieków;

<b>Aglomeracja zakończona: oczyszczalnia ścieków</b>		
Opis: Aglomeracja Smętowo Graniczne zakończona jest oczyszczalnią ścieków w Kopytkowie. Nie planuje się budowy nowych oczyszczalni ścieków na terenie aglomeracji. Ścieki z terenu aglomeracji nie są odprowadzane do oczyszczalni ścieków w innej aglomeracji.		
<b>Oczyszczalnia ścieków istniejąca</b>		
Nazwa	<b>Oczyszczalnia ścieków w Kopytkowie</b>	
Lokalizacja	Kopytkowo 44	
Pozwolenie wodnoprawne na odprowadzanie ścieków z oczyszczalni ścieków do środowiska	Pozwolenie wodnoprawne na odprowadzanie ścieków z oczyszczalni do środowiska: numer decyzji: GD. ZUZ. 4.4210.138.2023.MC data wydania: 13.11.2023r. termin ważności do: 09.11.2033 r.	
Rodzaj oczyszczalni ścieków	mechaniczno-biologiczna	
Obciążenie oczyszczalni ścieków [RLM]	2293	
Projektowana wydajność oczyszczalni ścieków [RLM]	4416	
Przepustowość oczyszczalni ścieków	średnia [m <sup>3</sup> /d]	552
	maksymalna na godzinowa [m <sup>3</sup> /h]	71,4

	<b>maksymal na roczna [m<sup>3</sup>/rok]</b>	201553
<b>Odbiornik ścieków oczyszczonych</b>		Rzeka Janka Wschodnia
<p>Opis:  Rodzaj oczyszczalni ścieków – B - oczyszczalnia biologiczna spełniająca standardy odprowadzanych ścieków.  Odbiornikiem ścieków oczyszczonych jest rzeka Janka Wschodnia (Dopływ z Rynkówki) za pośrednictwem wylotu o średnicy DN250 w km 0+575, współrzędne X: 5956803.8700, Y:6539768.7700.  Oczyszczalnia ścieków nie obsługuje innej aglomeracji.  Wydajność oczyszczalni ścieków w aglomeracji odpowiada ładunkowi zanieczyszczeń generowanych na obszarze aglomeracji Smętowo Graniczne.  Informacje dotyczące zamierzeń inwestycyjnych oczyszczalni:  W 2025 r. rozpoczęto modernizację gminnej oczyszczalni ścieków w zakresie osiągnięcia maksymalnej projektowanej wydajności ujętej w pozwoleniu wodnoprawnym. W zakresie rozbudowy planowana jest budowa 4 reaktora typu SBR, montaż nowego sitopiaskownika, budowa nowej komory operacyjnej i linii prasowania osadu wraz z wiatą do składowania osadu odwodnionego.  Ww. inwestycja polegająca na rozbudowie oczyszczalni ścieków w Kopytkowie została ujęta w VI aKPOŚK i jest realizowana tylko na obszarze zawierającym się w aglomeracji.</p>		
<b>Oczyszczalnia ścieków planowana - Nie dotyczy</b>		
<b>Nazwa oczyszczalni ścieków</b>		Oczyszczalnia „...”
<b>Lokalizacja oczyszczalni ścieków</b>		
<b>Pozwolenie wodnoprawne na odprowadzanie ścieków z oczyszczalni ścieków do środowiska</b>		
<b>Rodzaj oczyszczalni ścieków</b>		
<b>Obciążenie oczyszczalni ścieków [RLM]</b>		
<b>Projektowana wydajność oczyszczalni ścieków [RLM]</b>		
<b>Przepustowość oczyszczalni ścieków</b>	<b>średnia [m<sup>3</sup>/d]</b>	
	<b>maksymal na godzinow a [m<sup>3</sup>/h]</b>	
	<b>maksymal na roczna [m<sup>3</sup>/rok]</b>	
<b>Odbiornik ścieków oczyszczonych</b>		
Opis: Nie dotyczy		

## c) system gospodarki ściekowej:

średnia dobową ilość ścieków komunalnych powstających na terenie aglomeracji oraz skład jakościowy tych ścieków; przepustowość istniejącej oczyszczalni ścieków w m<sup>3</sup>/d; ilość i skład jakościowy ścieków przemysłowych odprowadzanych przez zakłady do systemu kanalizacji zbiorczej; nazwy zakładów, których podłączenie do systemu kanalizacji zbiorczej jest planowane; uzasadnienie określonej RLM aglomeracji; ilość ścieków powstających na terenie aglomeracji nieobjętych systemem kanalizacji zbiorczej, gdzie zastosowano systemy indywidualne albo planuje się zastosowanie systemów indywidualnych lub innych rozwiązań zapewniających taki sam poziom ochrony środowiska jak w przypadku systemów kanalizacji zbiorczej;

<b>System gospodarki ściekowej</b>			
<b>Ilość ścieków dopływająca do oczyszczalni siecią kanalizacyjną z terenu aglomeracji [dam<sup>3</sup>/rok]</b>	74,37		
<b>Ilość ścieków dowożonych do oczyszczalni ze zbiorników bezodpływowych z terenu aglomeracji [dam<sup>3</sup>/rok]</b>	1,0		
<b>Ilość ścieków wytworzonych przez mieszkańców aglomeracji korzystających z przydomowych oczyszczalni ścieków [dam<sup>3</sup>/rok]</b>	0,0		
<b>Łączna ilość ścieków powstających na terenie aglomeracji nieobjętych systemem kanalizacji zbiorczej, gdzie zastosowano systemy indywidualne albo planuje się zastosowanie systemów indywidualnych lub innych rozwiązań zapewniających taki sam poziom ochrony środowiska jak w przypadku systemów kanalizacji zbiorczej [dam<sup>3</sup>/rok]</b>	1,0		
<b>Łączna ilość ścieków komunalnych powstających na terenie aglomeracji [dam<sup>3</sup>/rok]</b>	75,37		
<b>Średnia dobowo ilość ścieków komunalnych powstających na terenie aglomeracji [m<sup>3</sup>/d]</b>	206,5 m <sup>3</sup> /d		
<b>Skład jakościowy ścieków komunalnych powstających na terenie aglomeracji</b>	Wskaźnik	Ścieki surowe	Ścieki oczyszczone
	BZT <sub>5</sub> [mgO <sub>2</sub> /dm <sup>3</sup> ]	310	5,2
	ChZTCr [mgO <sub>2</sub> /dm <sup>3</sup> ]	730	56
	Zawiesina ogólna [mg/dm <sup>3</sup> ]	452,5	6,8
	Azot ogólny	-	-
	Fosfor ogólny	-	-
<p>Opis:</p> <p>Ścieki oczyszczone spełniają wymagania określone w rozporządzeniu Ministra Gospodarki Morskiej i Żeglugi Śródlądowej z dnia 12 lipca 2019 r. w sprawie substancji szczególnie szkodliwych dla środowiska wodnego oraz warunków jakie należy spełnić przy wprowadzaniu do wód lub do ziemi ścieków, a także przy odprowadzaniu wód opadowych lub roztopowych do wód lub do urządzeń wodnych (Dz. U. poz. 1311).</p> <p>Ścieki oczyszczone nie przekraczają wartości dopuszczalnych zawartych w obowiązującym pozwoleniu wodnoprawnym o następujących stężeniach zanieczyszczeń wyrażonych w:</p> <p>ChZT5 ≤ 125,0 mgO<sub>2</sub>/dm<sup>3</sup></p> <p>BZT5 ≤ 25 mgO<sub>2</sub>/dm<sup>3</sup></p> <p>Zawiesina ogólna ≤ 35 mgO<sub>2</sub>/dm<sup>3</sup></p> <p>Na podstawie powyżej podanych wartości wskaźników wymaganych i określonych w pozwoleniu wodnoprawnym na odprowadzanie z oczyszczalni ścieków oczyszczonych stopień redukcji zanieczyszczeń w % przedstawia się następująco:</p> <p>ChZT5 – 92,33 %</p> <p>BZT5- 98,32 %</p>			

Zawiesina ogólna – 98,50 %.		
<b>Przemysł istniejący – N i e d o t y c z y</b>		
Ilość ścieków przemysłowych odprowadzanych do zbiorczej sieci kanalizacyjnej na terenie aglomeracji [m <sup>3</sup> /d]		
Skład jakościowy ścieków przemysłowych odprowadzanych do zbiorczej sieci kanalizacyjnej na terenie aglomeracji		
Najważniejsze podmioty gospodarcze na terenie aglomeracji ze wskazaniem rodzaju produkcji	Podmiot gospodarczy	Rodzaj produkcji/usług
Opis:		
<b>Przemysł planowany – N i e d o t y c z y</b>		
Ilość ścieków przemysłowych planowanych do odprowadzania do zbiorczej sieci kanalizacyjnej na terenie aglomeracji [m <sup>3</sup> /d]		
Najważniejsze podmioty gospodarcze, których planowane jest podłączenie do systemu kanalizacji zbiorczej na terenie aglomeracji ze wskazaniem rodzaju produkcji	Podmiot gospodarczy	Rodzaj produkcji/usług
Opis:		

#### Uzasadnienie określonej RLM aglomeracji

Wyszczególnienie	RLM/szt.
<b>RLM aglomeracji</b>	2293
<b>RLM stałych mieszkańców aglomeracji</b>	2238
<b>RLM osób czasowo przebywających w aglomeracji</b>	55
<b>RLM przemysłu</b>	0
<b>Liczba stałych mieszkańców korzystających z sieci kanalizacyjnej</b>	2209
<b>Liczba stałych mieszkańców korzystających ze zbiorników bezodpływowych</b>	29
<b>Liczba stałych mieszkańców korzystających z przydomowych oczyszczalni ścieków</b>	0
<b>Liczba osób czasowo przebywających w aglomeracji korzystających z sieci kanalizacyjnej</b>	55
<b>Liczba osób czasowo przebywających w aglomeracji korzystających ze zbiorników bezodpływowych</b>	0
<b>Liczba zainstalowanych zbiorników bezodpływowych [szt.]</b>	9
<b>Liczba przydomowych oczyszczalni ścieków [szt.]</b>	0
Opis:	
<p>Ścieki nieobjęte systemem kanalizacji zbiorczej na terenie aglomeracji są odprowadzane do zbiorników bezodpływowych i dostarczane wozami asenizacyjnymi wyłącznie do aglomeracyjnej oczyszczalni ścieków w Kopytkowie. Ścieki odbierane i transportowane są przez przedsiębiorców posiadających zezwolenie na prowadzenie działalności w zakresie opróżniania zbiorników bezodpływowych lub osadników w instalacjach przydomowych oczyszczalni ścieków i transportu nieczystości ciekłych z terenu gminy Smętowo Graniczne.</p> <p>Gmina prowadzi wymaganą ewidencję zbiorników bezodpływowych oraz przydomowych</p>	

oczyszczalni ścieków, a także prowadzi doraźną i interwencyjną kontrolę prawidłowości wywozu ścieków ze zbiorników bezodpływowych i osadów z przydomowych oczyszczalni ścieków.

Funkcjonuje 9 zbiorników bezodpływowych w miejscowości Smętówko, ujętej w granicach aglomeracji, gdzie nie planuje się obecnie budowy sieci kanalizacyjnej.

Agglomeracja jest skanalizowana w 98,74%.

d) **strefy ochronne ujęć wody, zawierające oznaczenie aktów prawa miejscowego lub decyzji ustanawiających te strefy oraz zakazy, nakazy i ograniczenia obowiązujące na tych terenach**

Strefa ochronna ujęcia wody	Oznaczenie aktów prawa miejscowego lub decyzji ustanawiających strefę ochronną ujęcia wody oraz zakazy, nakazy i ograniczenia obowiązujące na tym terenie
Strefa ochronna obejmująca wyłącznie teren ochrony bezpośredniej ujęcia wód podziemnych – studni nr 2 i 3. Wyznaczona strefa obejmuje dz. nr 108/5 o powierzchni 0,0371 h oraz dz. nr 108/25 o powierzchni 0,04 h (obręb 0010 Smętowo Graniczne)	Decyzja Dyrektora Zarządu Zlewni w Tczewie Państwowego Gospodarstwa Wodnego Wody Polskie znak: GD.ZUZ.4.4100.25.3.2020 MT
<p>Opis:</p> <p>Na terenie aglomeracji funkcjonują jedno ujęcie wody podziemnej, znajdujące się w miejscowości Smętowo Graniczne, dla której ustanowiono strefę ochrony bezpośredniej. Zgodnie z warunkami decyzji o ustanowieniu stref ochronnych obejmujących tereny ochrony bezpośredniej ujęcia wód podziemnych wyznaczono obszar wokół studni głębinowych w liniach istniejących ogrodzeń.</p> <p>Zobowiązania wynikające z ww. decyzji:</p> <ul style="list-style-type: none"> <li>- zakaz użytkowania gruntów do celów niezwiązanych z eksploatacją ujęcia wody,</li> <li>- utrzymanie porządku i czystości w otoczeniu ujęcia,</li> <li>- odprowadzanie wód opadowych i roztopowych w sposób uniemożliwiający przedostanie się do urządzeń służących do poboru wody,</li> <li>- odprowadzanie poza granice terenu ochrony bezpośredniej ścieków z urządzeń sanitarnych przeznaczonych do użytku dla osób zatrudnionych przy obsłudze urządzeń służących do poboru wody,</li> <li>- zagospodarowanie terenu ochrony bezpośredniej zielenią,</li> <li>- ograniczenie wyłącznie do niezbędnych potrzeb przebywanie osób niezatrudnionych przy obsłudze urządzeń służących do poboru wody,</li> <li>- umieszczenie na ogrodzeniach oraz znakach tablic zawierających informację o ustanowieniu strefy ochronnej i zakazie wstępu osób nieupoważnionych.</li> </ul> <p><b>Na terenie aglomeracji nie wyznaczono stref ochrony pośredniej ujęć wody.</b></p>	

e) **obszary ochronne zbiorników wód śródlądowych zawierające oznaczenie aktów prawa miejscowego ustanawiających te obszary oraz zakazy, nakazy i ograniczenia obowiązujące na tych obszarach**

Na terenie aglomeracji nie wyznaczono obszaru ochronnego zbiornika wód śródlądowych.

f) **formy ochrony przyrody, o których mowa w art. 6 ustawy z dnia 16 kwietnia 2004 r. o ochronie przyrody, zawierające nazwę formy ochrony przyrody oraz tytuł i miejsce ogłoszenia aktu prawnego tworzącego, ustanawiającego albo wyznaczającego formę ochrony przyrody oraz informacje o obszarach mających znaczenie dla Wspólnoty znajdujących się na liście, o której mowa w art. 27 ust. 1 tej ustawy**

Forma ochrony przyrody	Tytuł i miejsce ogłoszenia aktu prawnego tworzącego, ustanawiającego albo wyznaczającego formę ochrony przyrody oraz informacje o obszarach mających

	<b>znaczenie dla Wspólnoty znajdujących się na liście, o której mowa w art. 27 ust. 1 tej ustawy</b>
Pomnik przyrody – PL.ZIPOP.1393.PP.2213112.532, drzewo lipa drobnolistna	Dane aktu prawnego o utworzeniu, ustanowieniu lub wyznaczeniu: Tytuł aktu prawnego: Zarządzenie nr 11/89 Wojewody Gdańskiego z dnia 29 marca 1989 r. w sprawie uznania za pomniki przyrody niektórych drzew i głązów w województwie gdańskim Miejsce publikacji: Dz. Urz. Woj. Gdańskiego Oznaczenie Dziennika Urzędowego Dz. Urz. WG Nr 13 poz. 97 z dn. 12.06.1989 Data publikacji 12.06.1989 r.
Opis: Na terenie aglomeracji występują formy ochrony przyrody określone w art. 6 ustawy z dnia 16 kwietnia 2004 r. o ochronie przyrody. Jest to pomnik jedno obiektowy, drzewo (gatunek: Lipa drobnolistna – <i>Tilia cordata</i> ; pierśnica: 150 cm; obwód: 471 cm; wysokość: 23m). Na terenie aglomeracji nie występują obszary mające znaczenie dla Wspólnoty znajdujące się na liście, o której mowa w art. 27 ust. 1 ww. ustawy.	

**Wykaz dokumentów stanowiących podstawę do wyznaczania obszaru i granic aglomeracji zgodnie z § 3 ust. 1 ww. rozporządzenia Ministra Gospodarki Morskiej i Żeglugi Śródlądowej z dnia 27 lipca 2018 r. w sprawie sposobu wyznaczenia obszarów i granic aglomeracji (Dz. U. z 2018 poz. 1586)**

<b>Wyszczególnienie</b>	<b>NIE</b>	<b>TAK</b>
Studium uwarunkowań i kierunków zagospodarowania przestrzennego Smętowo Graniczne		X
Miejscowe plany zagospodarowania przestrzennego dla Gminy Smętowo Graniczne		X
Ramowe studium uwarunkowań i kierunków zagospodarowania przestrzennego związku metropolitalnego	X	
Decyzje o warunkach zabudowy i zagospodarowania terenu - wydane przez Wójta Gminy Smętowo Graniczne określające warunki na budowę budynków mieszkalnych i usługowych oraz użytkowych.		X
Decyzje o ustaleniu lokalizacji inwestycji celu publicznego -określające warunki realizacji inwestycji celu publicznego – na budowę sieci kanalizacji sanitarnej z przyłączami oraz innej infrastruktury.		X
Pozwolenia na budowę w zakresie gospodarki wodnej	X	
Zgłoszenia budowy, budowli oraz obiektów liniowych w zakresie gospodarki wodnej	X	
Wieloletnie plany rozwoju i modernizacji urządzeń wodociągowych i urządzeń kanalizacyjnych, o których mowa w art. 21ust. 1 ustawy z dnia 7 czerwca 2001 r. o zbiorowym zaopatrzeniu w wodę i zbiorowym odprowadzaniu ścieków; - dla gminy Smętowo Graniczne.		X
Pogromy funkcjonalno-użytkowe, o których mowa w art. 31 ust. 2 ustawy z dnia 29 stycznia 2004 r. – Prawo zamówień publicznych (Dz. U. z 2020 r. poz. 288 z późn. zm.)	X	
Prognoza oddziaływania na środowisko dla Miejscowego Planu Zagospodarowania Przestrzennego dla fragmentu wsi Smętowo Graniczne, gmina Smętowo Graniczne		X
Miejscowy Plan Zagospodarowania Przestrzennego dla fragmentu wsi		X

Kopytkowo, gmina Smętowo Graniczne		
------------------------------------	--	--

Załącznik nr 2 do uchwały nr XX/134/2026  
Rady Gminy Smętowo Graniczne  
z dnia 18 marca 2026 r.

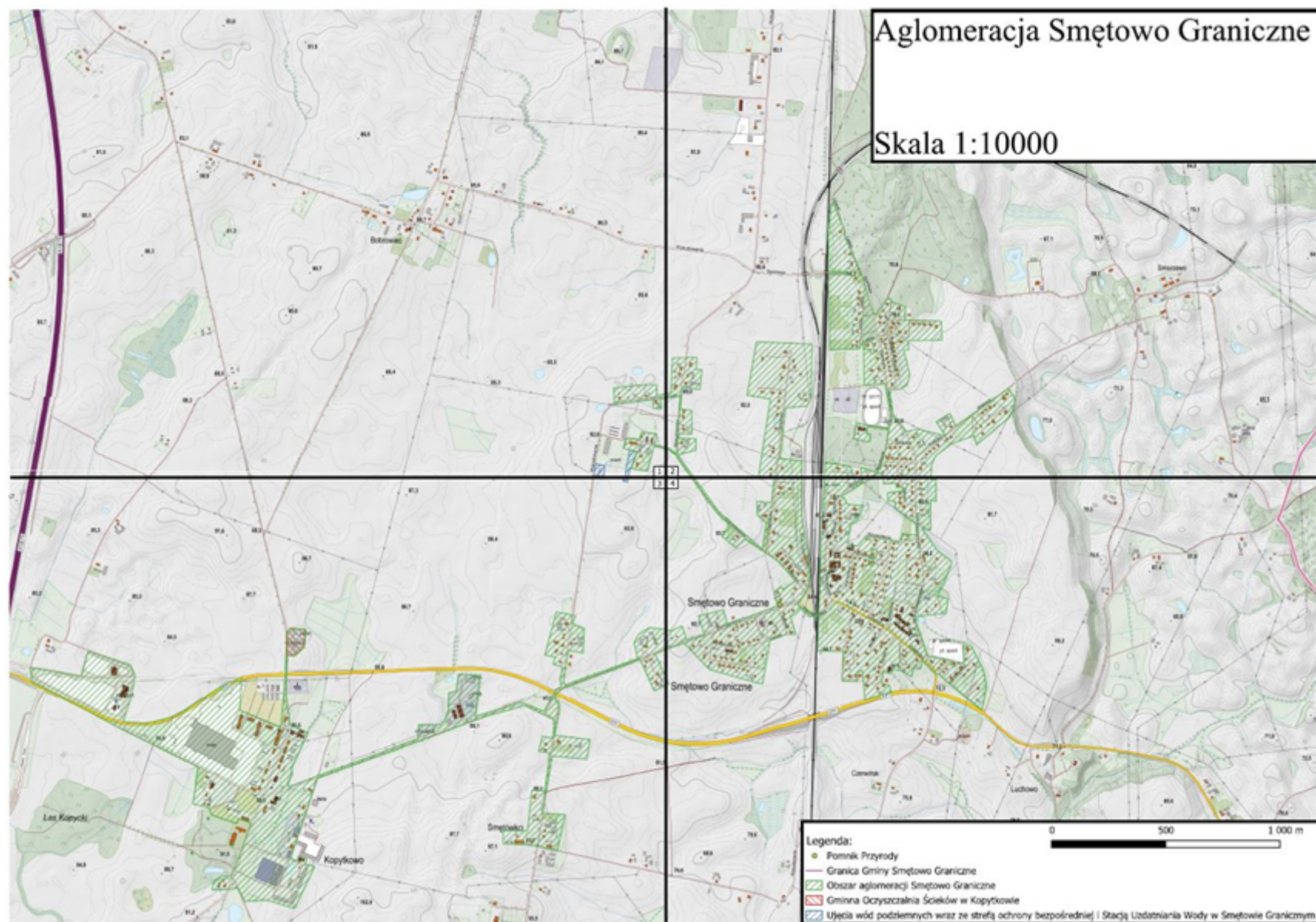
## **CZEŚĆ GRAFICZNA**

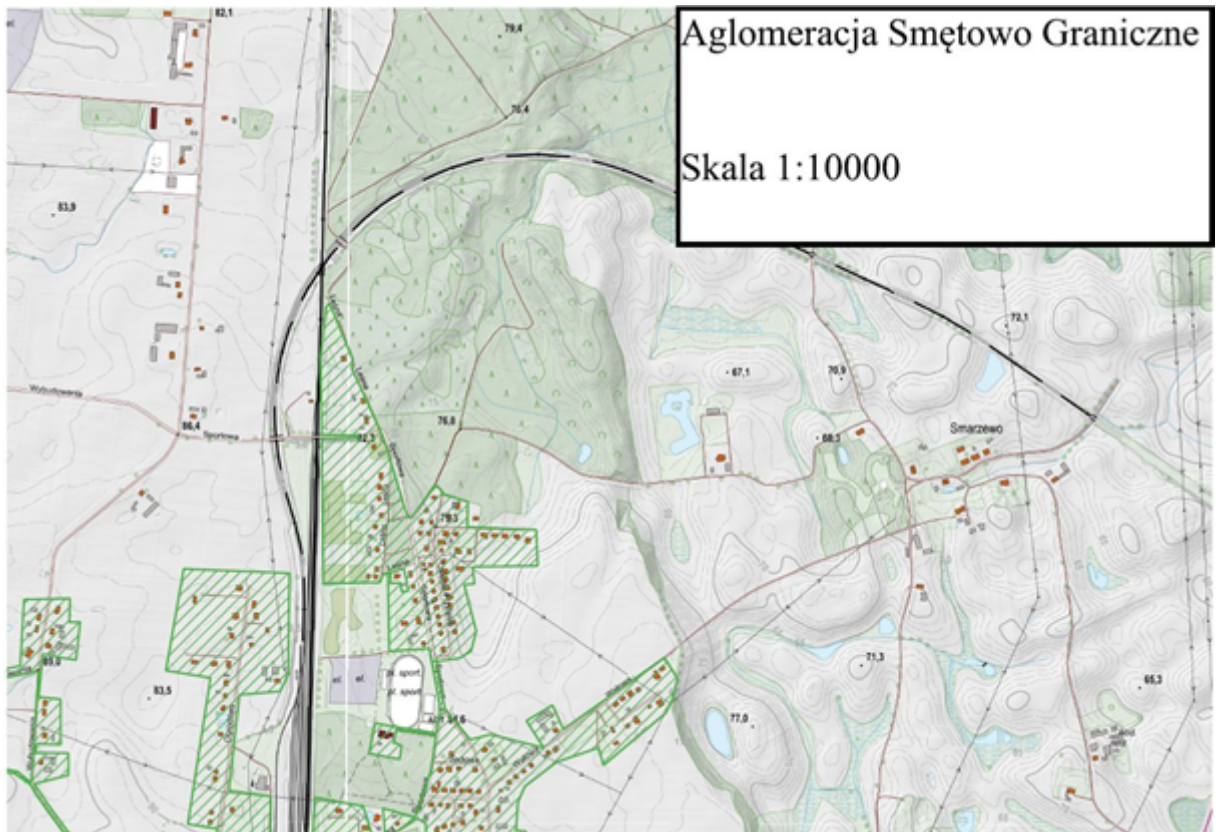
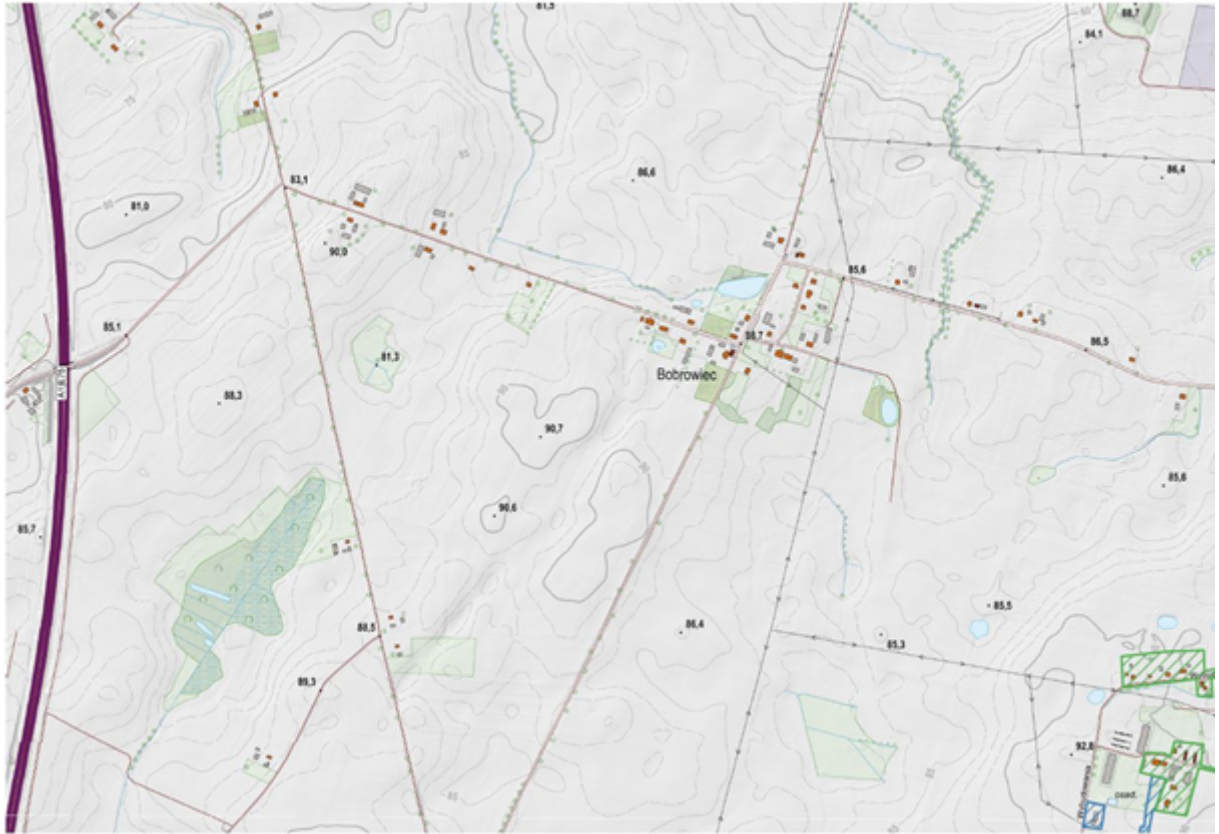
### Mapa

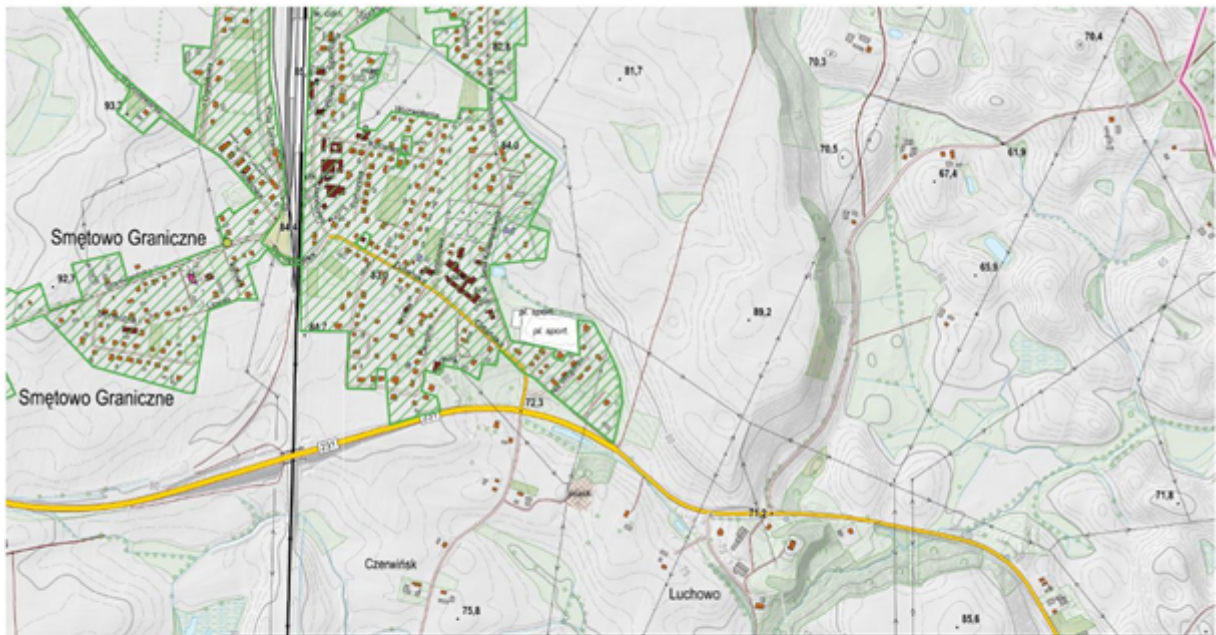
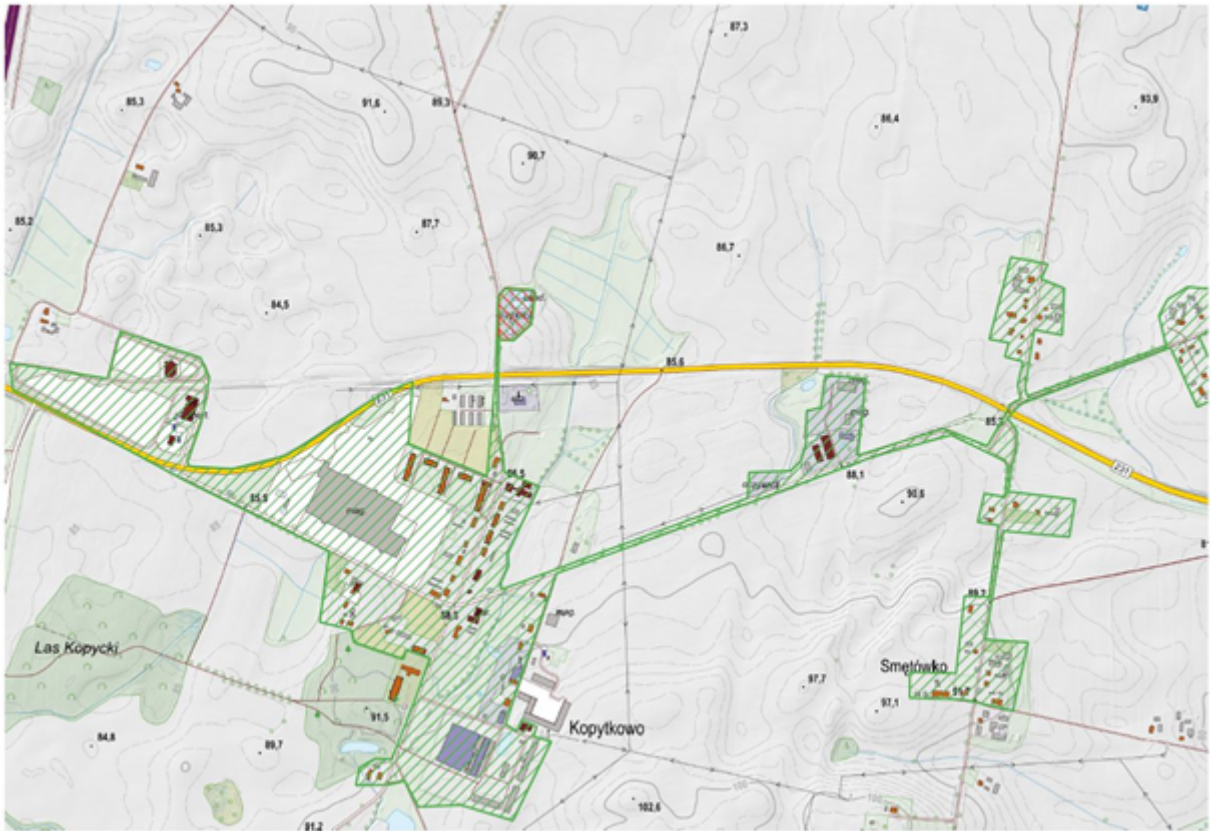
Wymagane informacje części graficznej przedstawiono na mapie w skali 1:10 000 w załączniku nr 2.

Naniesiono w legendzie:






- granice obszaru objętego lub przewidzianego do objęcia zasięgiem systemu kanalizacji zbiorczej gminy i obszaru współtworzącego aglomerację, na mapie w skali 1 : 10 000,
- lokalizacje istniejącej oczyszczalni ścieków lub końcowego punktu zrzutu ścieków komunalnych, do których odprowadzane są ścieki komunalne z obszaru aglomeracji,
- granice administracyjne gminy zgodnie z danymi z państwowego rejestru granic,
- granice strefy ochronnej ujęcia wody obejmujący teren ochrony bezpośredniej zgodnie z informacjami z systemu informacyjnego gospodarowania wodami,
- granice form ochrony przyrody, o których mowa w art. 6 ustawy z dnia 16 kwietnia 2004 r. o ochronie przyrody lub obszarów mających znaczenie dla Wspólnoty znajdujących się na liście, o której mowa w art. 27 ust. 1 tej ustawy, zgodnie z informacjami z centralnego rejestru form ochrony przyrody oraz lokalizację innych form ochrony przyrody,
- oznaczenie skali projektu aglomeracji w formie liczbowej i liniowej.







Legenda:

-  Pomnik Przyrody
-  Granica Gminy Smętowo Graniczne
-  Obszar aglomeracji Smętowo Graniczne
-  Gminna Oczyszczalnia Ścieków w Kopytkowie
-  Ujęcia wód podziemnych wraz ze strefą ochrony bezpośredniej i Stacją Uzdatniania Wody w Smętowie Granicznym

0      250      500 m

