



DZIENNIK URZĘDOWY

WOJEWÓDZTWA POMORSKIEGO

Gdańsk, dnia 7 kwietnia 2026 r.

Poz. 1481

UCHWAŁA NR XXII/155/2026 RADY GMINY STARA KISZEWA

z dnia 26 marca 2026 r.

w sprawie: zaliczenia odcinka drogi do kategorii dróg gminnych i włączenia go do przebiegu drogi gminnej nr 208025G.

Na podstawie art. 7 ust. 1 pkt 2 i art. 18 ust. 2 pkt 15 ustawy z dnia 8 marca 1990 r. o samorządzie gminnym (t.j. Dz. U. z 2025 r. poz. 1153 z późn. zm.), oraz art. 7 ust. 2 ustawy z dnia 21 marca 1985 r. o drogach publicznych (t.j. Dz. U. z 2025 r. poz. 889 z późn. zm.)

Rada Gminy Stara Kiszewa uchwala, co następuje:

§ 1. Zalicza się do kategorii dróg gminnych odcinek drogi położony w miejscowości Stare Polaszki, o długości (160 m), stanowiący przyłączenie do istniejącej drogi gminnej nr 208025G i łączący ją z drogą powiatową nr 2412G. Odcinek ten włącza się do przebiegu drogi gminnej nr 208025G nadając mu status drogi publicznej.

§ 2. Przebieg odcinka drogi, o którym mowa w § 1, określa mapa stanowiąca załącznik do niniejszej uchwały, wraz z numeracją działek ewidencyjnych.

§ 3. Wykonanie uchwały powierza się Wójtowi Gminy Stara Kiszewa

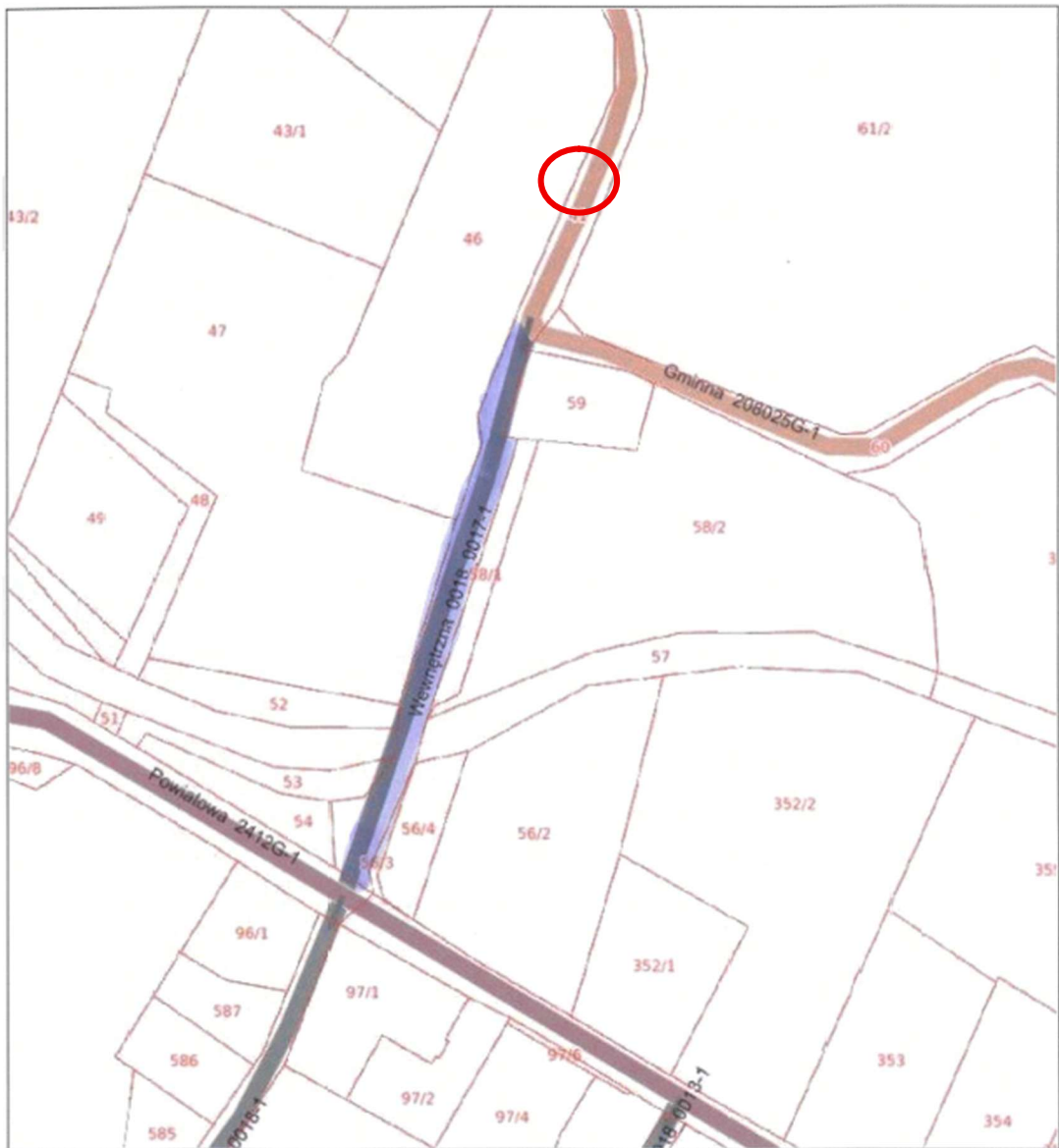
§ 4. Uchwała wchodzi w życie po upływie 14 dni od dnia ogłoszenia w Dzienniku Urzędowym Województwa Pomorskiego

Przewodniczący Rady Gminy

Karol Wołoszyk

Załącznik do Uchwały Nr XXII/155/2026
Rady Gminy Stara Kiszewa
z dnia 26 marca 2026 r.

Wydruk mapy z systemu GISON
skala 1:1500



**ODCINEK DRÓGI
ZALICZONY DO KATEGORII
DRÓG GMINNYCH**