



DZIENNIK URZĘDOWY

WOJEWÓDZTWA POMORSKIEGO

Gdańsk, dnia 8 kwietnia 2026 r.

Poz. 1535

UCHWAŁA NR XXV/624/26 RADY MIASTA GDAŃSKA

z dnia 26 marca 2026 r.

w sprawie uzgodnienia realizacji inwestycji celu publicznego w obrębie strefy ochrony pomników przyrody

Na podstawie art. 7 ust. 1 pkt 1 oraz art. 18 ust. 2 pkt 15 ustawy z dnia 8 marca 1990 r. o samorządzie gminnym (Dz. U. z 2025 r. poz. 1153 i 1436) oraz art. 45 ust. 2 pkt 2 w związku z art. 44 ust. 1 i 2 oraz art. 45 ust. 2 pkt 2 ustawy z dnia 16 kwietnia 2004 r. o ochronie przyrody (Dz. U. z 2026 r. poz. 13), **uchwała się, co następuje:**

§ 1. Uzgadnia się realizację inwestycji celu publicznego dla projektu pn. "Budowa stacji transformatorowo-rozdzielczej 110/15 kV Politechnika wraz z jej powiązaniem z siecią WN 110kV i SN 15kV" w odniesieniu do pomnika przyrody nr 572 (głaz narzutowy).

§ 2. Zakres prac zaplanowanych do realizacji w otoczeniu pomnika przyrody nr 572 w ramach inwestycji celu publicznego, o której mowa w § 1, przedstawia mapa pogładowa, stanowiąca załącznik do uchwały.

§ 3. 1. Uchwała podlega ogłoszeniu w Dzienniku Urzędowym Województwa Pomorskiego.

2. Uchwała wchodzi w życie po upływie 14 dni od dnia ogłoszenia.

Przewodnicząca Rady Miasta Gdańska

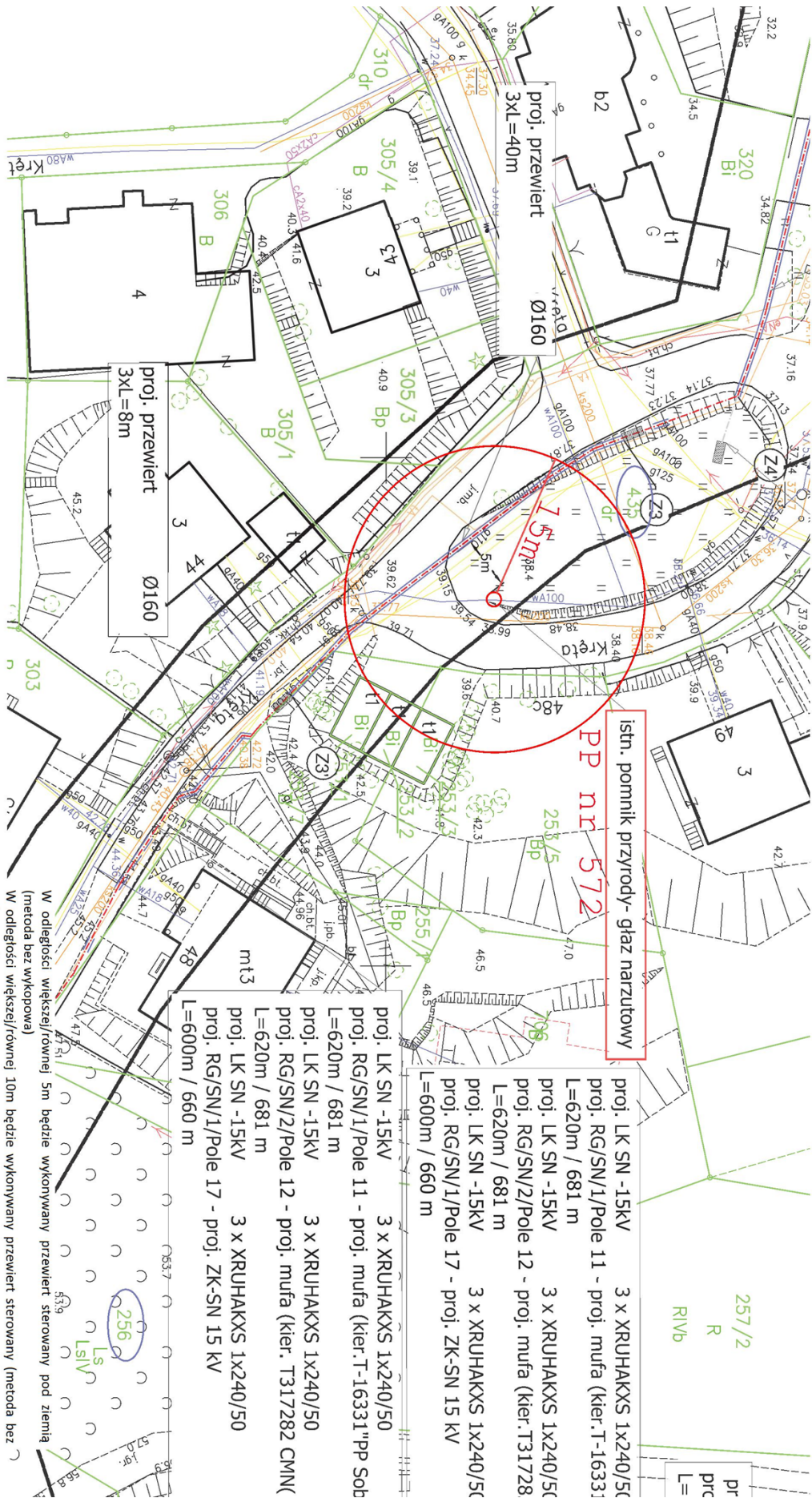
Agnieszka Owczarczak

Załącznik do uchwały nr XXV/624/26

Rady Miasta Gdańska

z dnia 26 marca 2026 r.

Mapa prac zaplanowanych do realizacji w otoczeniu pomnika nr 572



istn. pomnik przyrody - glaz narzutowy
PP nr 572

proj. LK SN -15KV	3 x XRUHAKXS 1x240/5C
proj. RG/SN/1/Pole 11 - proj. mufla (kier. T-16331)	L=620m / 681 m
proj. LK SN -15KV	3 x XRUHAKXS 1x240/5C
proj. RG/SN/2/Pole 12 - proj. mufla (kier. T31728)	L=620m / 681 m
proj. LK SN -15KV	3 x XRUHAKXS 1x240/5C
proj. RG/SN/1/Pole 17 - proj. ZK-SN 15 KV	L=600m / 660 m

proj. LK SN -15KV	3 x XRUHAKXS 1x240/50
proj. RG/SN/1/Pole 11 - proj. mufla (kier. T-16331) PP Sob	L=620m / 681 m
proj. LK SN -15KV	3 x XRUHAKXS 1x240/50
proj. RG/SN/2/Pole 12 - proj. mufla (kier. T317282 CMN)	L=620m / 681 m
proj. LK SN -15KV	3 x XRUHAKXS 1x240/50
proj. RG/SN/1/Pole 17 - proj. ZK-SN 15 KV	L=600m / 660 m

W odległości większej/rownej 5m będzie wykonywany przewiert sterowany (metoda bez wykopowa)

W odległości większej/rownej 10m będzie wykonywany przewiert sterowany (metoda bez wykopowa)

W odległości większej/rownej 15m będzie wykonywany przewiert sterowany (metoda bez wykopowa)

Komory startowa/koncowa przewiertu będzie się znajdować odpowiednio 20m oraz 22m od pomnika w linii prostej.