



DZIENNIK URZĘDOWY

WOJEWÓDZTWA MAŁOPOLSKIEGO

Kraków, dnia 17 lipca 2015 r.

Poz. 4459

UCHWAŁA NR IX-74/15 RADY GMINY ŁAPSZE NIŻNE

z dnia 30 czerwca 2015 roku

w sprawie zaliczenia dróg do kategorii dróg gminnych

Na podstawie art. 18 ust. 2 pkt 15 ustawy z dnia 8 marca 1990 r. o samorządzie gminnym (tekst jedn. Dz.U. z 2013 poz. 594 z późn. zm.) oraz art. 7 ust. 2 i 3 ustawy z dnia 21 marca 1985 r. o drogach publicznych (tekst jedn. Dz.U. z 2013 poz.260 z późn. zm.), po zasięgnięciu opinii Zarządu Powiatu Nowotarskiego – uchwała Nr 255/VI/2015 z dnia 9 czerwca 2015r., Rada Gminy Łapsze Niżne uchwała, co następuje:

§ 1. Następujące drogi położone na terenie Gminy Łapsze Niżne zalicza się do kategorii dróg gminnych publicznych:

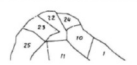
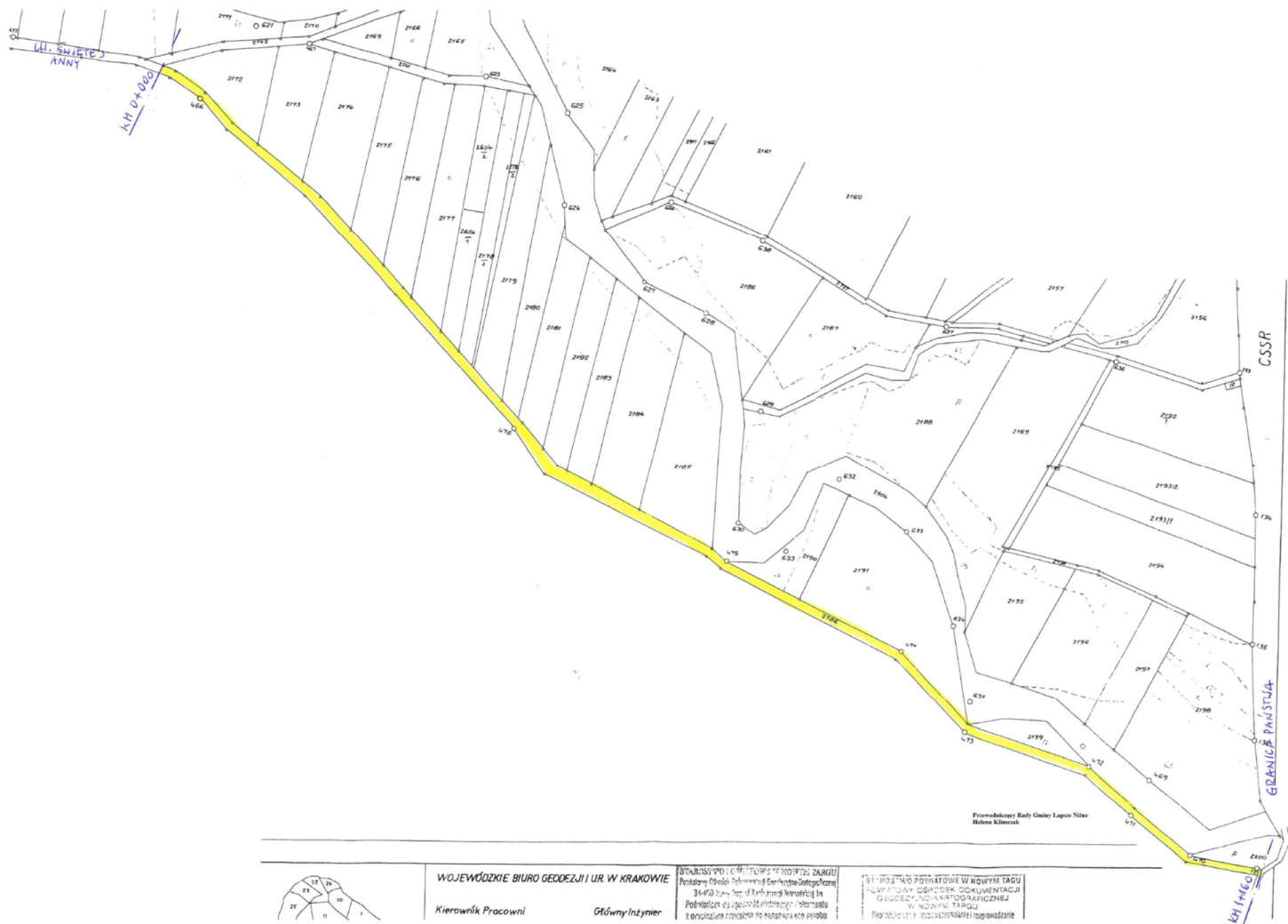
- 1) droga o nazwie lokalnej Za Upłóz w miejscowości Kacwin na odcinku od ulicy Świętej Anny do granicy ze Słowacją o długości 1160m, przebiegająca po działce ewid. nr 2786 stanowiącej własność Gminy Łapsze Niżne, dla której Sąd Rejonowy w Nowym Targu prowadzi księgę wieczystą nr NS1T/00148904/0;
- 2) droga o nazwie lokalnej Na Ryne w miejscowości Łapsze Niżne na odcinku od ulicy Ogrodowej w kierunku wschodnim o długości 190m, przebiegająca po działce ewid. nr 987 stanowiącej własność Gminy Łapsze Niżne, dla której Sąd Rejonowy w Nowym Targu prowadzi księgę wieczystą nr NS1T/00120701/5;
- 3) droga o nazwie lokalnej Na Cisówkę w miejscowości Niedzica na odcinku od ulicy Profesorskiej w miejscowości Niedzica-Zamek w kierunku zachodnim o długości 1300m, przebiegająca po działce ewid. nr 4213 stanowiącej własność Gminy Łapsze Niżne, dla której Sąd Rejonowy w Nowym Targu prowadzi księgę wieczystą nr NS1T/00100366/8;

§ 2. Szczegółowe położenie i przebieg dróg wymienionych w § 1 jest oznaczone na mapie stanowiącej załączniki nr 1-3 do niniejszej uchwały.

§ 3. Uchwała wchodzi w życie po upływie 14 dni od ogłoszenia w Dzienniku Urzędowym Województwa Małopolskiego.

Przewodniczący Rady Gminy
Helena Klimczak

Załącznik Nr 1
do Uchwały Nr IX-74/15
Rady Gminy Łapsze Niżne
z dnia 30 czerwca 2015 roku



WOJEWÓDZKIE BIURO GEODEZJI I UR. W KRAKOWIE
Kierownik Pracowni Główny Inżynier

BIURO GOSPOD. CIERPIEŃSKIEGO I ODDZIAŁ ZARZĄDZ.
Pracownia Obsługi Technicznej Geodezji i Katastru
34-400 Łapsze Niżne, ul. Parkowa 10
Podpisane przez: [Signature] Inżynier
z doposażeniem i wyrobami zgodnymi z projektem

STWORZONO POWIATOWIE W NOWYM TARGU
KOPUJĄCĄ GRANICZKĄ DOKUMENTACJI
GEODEZJI I KATASTRALICZNEJ
W NOWYM TARGU
Pracownia Techniczna i Reprograficzna

Przewodniczący Rady Gminy
Helena Klimczak

