



DZIENNIK URZĘDOWY

WOJEWÓDZTWA MAŁOPOLSKIEGO

Kraków, dnia 21 lipca 2015 r.

Poz. 4531

UCHWAŁA NR XI/170/15 SEJMIKU WOJEWÓDZTWA MAŁOPOLSKIEGO

z dnia 1 lipca 2015 roku

w sprawie wyznaczenia aglomeracji Jodłownik

Na podstawie art. 18 pkt 20 oraz art. 89 ust. 1 ustawy z dnia 5 czerwca 1998 r. o samorządzie województwa (tekst jednolity Dz.U. z 2013 r. poz. 596 z późn. zm.), art. 43 ust. 2a ustawy z dnia 18 lipca 2001 r. – Prawo wodne (tekst jednolity Dz.U. z 2015 r., poz. 469), Sejmik Województwa Małopolskiego uchwala, co następuje:

§ 1. 1. Wyznacza się aglomerację Jodłownik (powiat: limanowski, bocheński, myślenicki) o równoważnej liczbie mieszkańców 14 340 z oczyszczalniami ścieków zlokalizowanymi w miejscowościach: Szczyrzyc, Jodłownik, Słupia, Kobylec, Raciechowice.

2. Aglomeracja obejmuje następujące miejscowości na terenie gminy Jodłownik: Jodłownik – część, Szczyrzyc, Pogorzany – część, Góra św. Jana – część, Janowice – część, Sadek – część, Krasne Lasocice – część, Mstów – część, Słupia – część, Wilkowisko – część, Kostrza – część, Szyk – część, na terenie gminy Łapanów: Boczów, Kobylec – część, Łapanów, Brzezowa – część, Grabie – część, Wolica – część, na terenie gminy Raciechowice: Raciechowice, Komorniki, Czasław, Poznachowice Górne.

§ 2. Obszar i granice aglomeracji, o której mowa w § 1, są oznaczone na mapie w skali 1 : 25 000, z wyłączeniem cieków i zbiorników wodnych, stanowiącej załącznik do uchwały.

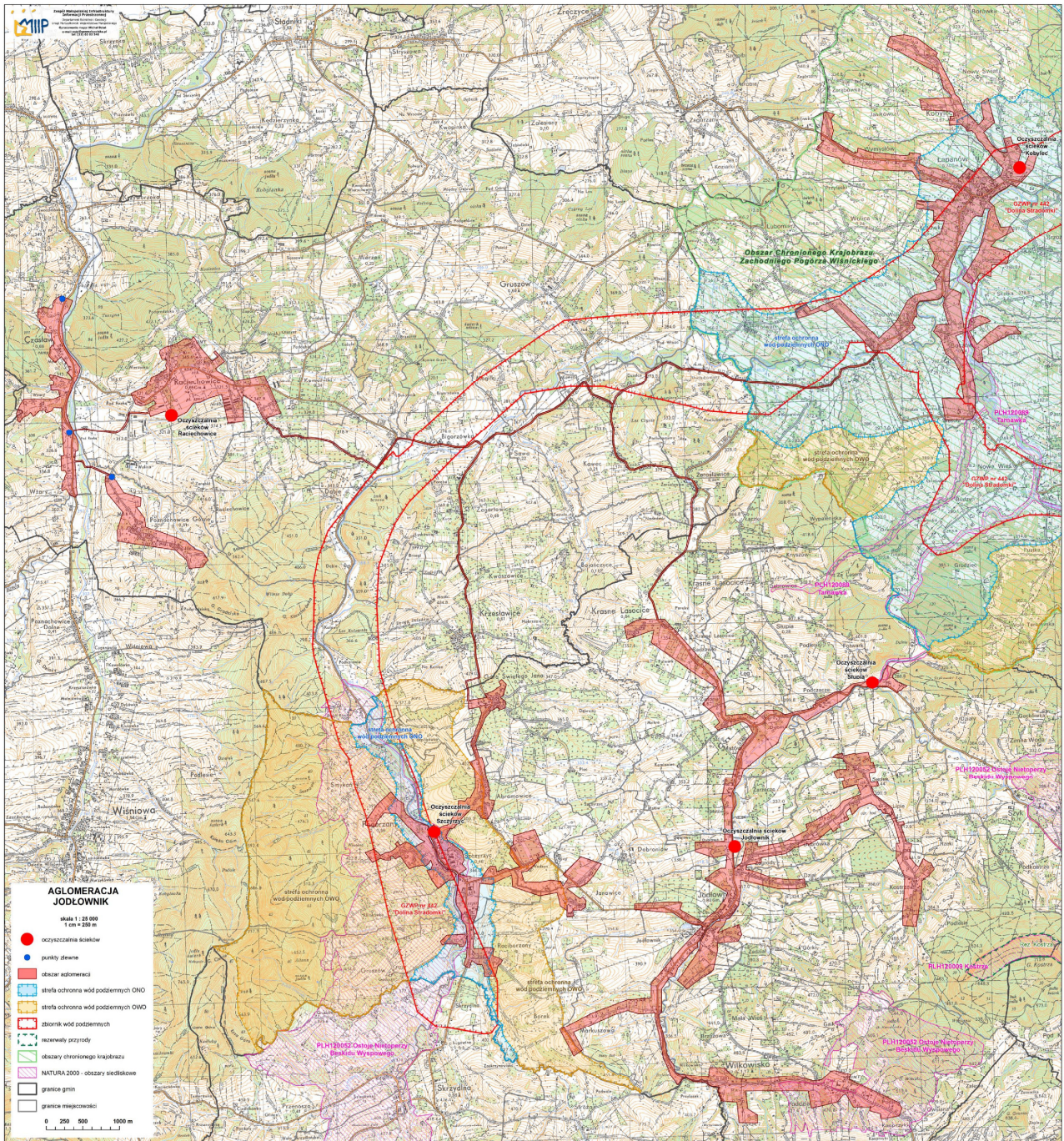
§ 3. Traci moc rozporządzenie Nr 12/06 Wojewody Małopolskiego z dnia 1 marca 2006 r. w sprawie wyznaczenia aglomeracji Jodłownik (Dz. Urz. Woj. Małop. z 2006 r., Nr 126, poz. 802) i rozporządzenie Nr 3/08 Wojewody Małopolskiego z dnia 11 lutego 2008 r. w sprawie wyznaczenia aglomeracji Łapanów (Dz. Urz. Woj. Małop. z 2008 r., Nr 107, poz. 755).

§ 4. Wykonanie uchwały powierza się Zarządowi Województwa Małopolskiego.

§ 5. Uchwała wchodzi w życie po upływie 14 dni od dnia ogłoszenia w Dzienniku Urzędowym Województwa Małopolskiego.

Przewodnicząca Sejmiku Województwa Małopolskiego
Urszula Nowogórska

Załącznik
do Uchwały Nr XI/170/15
Sejmiku Województwa Małopolskiego
z dnia 1 lipca 2015 roku



Załącznik
Do uchwały Nr XI/170/15 Sejmiku Województwa Małopolskiego z dnia 1 lipca 2015 r. w sprawie wyznaczenia aglomeracji Jodłownik

Przewodnicząca Sejmiku Województwa Małopolskiego
Urszula Nowogórska