



DZIENNIK URZĘDOWY

WOJEWÓDZTWA MAŁOPOLSKIEGO

Kraków, dnia 22 lipca 2015 r.

Poz. 4552

UCHWAŁA NR VIII/ 78 /2015 RADY MIEJSKIEJ W CHEŁMKU

z dnia 30 czerwca 2015 roku

w sprawie zaliczenia dróg do kategorii dróg gminnych

Na podstawie art. 18 ust. 2 pkt 15 ustawy z dnia 8 marca 1990 r. o samorządzie gminnym (t.j. Dz. U. z 2013 r. poz. 594 z późn. zm.) oraz art. 7 ust. 1 i 2 ustawy z dnia 21 marca 1985 r. o drogach publicznych (t.j. Dz. U. z 2015 r. poz.460) po zasięgnięciu opinii Zarządu Powiatu Oświęcimskiego, Rada Miejska w Chełmku uchwała, co następuje:

§ 1. Następujące drogi położone na terenie Gminy Chełmek zalicza się do kategorii dróg gminnych:

- 1) ulica **Grunwaldzka w Chełmku** przebiegająca po działkach nr ew. 1425/9, 1420/3, 1424/1, 1425/14 na odcinku od ulicy Słowackiego w kierunku cmentarza o łącznej długości 234 metrów.
- 2) ulica **Sienkiewicza w Chełmku** przebiegająca po działce nr ew. 2582/4 na odcinku od drogi powiatowej ulicy Mickiewicza do drogi powiatowej ulicy Krasińskiego o łącznej długości 232 metry.
- 3) ulica **Świerkowa w Chełmku** przebiegająca po działkach nr ew. 2500/11 i 2499/6 na odcinku od ulicy Leśnej do ulicy Polnej o łącznej długości 263 metry.
- 4) ulica **Wrzosowa w Chełmku** przebiegająca po części działki nr ew. 2501 na odcinku od ulicy Leśnej do ulicy Polnej o łącznej długości 341 metrów.
- 5) ulica **Brzechwy w Chełmku** przebiegająca po działce nr ew. 999/3 na odcinku od drogi ulicy Tuwima w kierunku zachodnim o łącznej długości 275 metrów.
- 6) ulica **Leśmiana w Chełmku** przebiegająca po działkach nr ew. 964/10, 957/7, 957/10, 956/9, 956/12 na odcinku od ulicy Tuwima w kierunku wschodnim o łącznej długości 72 metry.
- 7) ulica **Wiśniowa w Chełmku** przebiegająca po działkach nr ew. 1947/6, 1957/1, 1960/1, 1965/1, 1968/3, 1976/3, 1979/1, 1986/1, na odcinku od ulicy Polnej w kierunku ul. Oświęcimskiej o łącznej długości 143 metry.
- 8) ulica **Leśna w Bobrku** przebiegająca po działkach nr ew. 1088/18, 1088/99, 1088/101, 1088/103, 1088/105, 1088/107 na odcinku od ulicy Nowopole w kierunku ulicy Podkomorskiej o łącznej długości 500 metrów.
- 9) ulica **Świnna w Gorzowie** przebiegająca po działkach nr ew. 1224/22, 1223/3, 1221/4, 1220/3, 1219/3, 1218/3, 1218/6, 1217/1, 1216/1, 1215/6, 1215/3, 1214/1, 1212/4, 1211/1, 1205/3, 1200/16, 1200/19, 1200/22, 1200/25, 1199/3, 1194/6, 1193/3, 1188/4, na odcinku od ulicy Oświęcimskiej w kierunku terenów kolejowych o łącznej długości 255 metry.
- 10) ulica **Wrzosowa w Gorzowie** przebiegająca po części działki nr ew. 789/24, 789/65, 789/70 na odcinku od drogi powiatowej ulicy Gorzowskiej do powiatowej ulicy Kwiatowej o łącznej długości 564,75 metrów.

- 11) ulica **Paprotnik w Chełmku** przebiegająca po działce nr ew. 2602/5 na odcinku od drogi powiatowej ulicy Ofiar Faszyzmu w kierunku wschodnim o łącznej długości 165 metrów.
- 12) ulica **Kasztanowa w Bobrku** przebiegająca po części działki nr ew. 1299 na odcinku od drogi powiatowej ulicy Nadwiślańskiej w kierunku lasu o łącznej długości 1775 metrów.

§ 2. Szczegółowe położenie i przebieg dróg wymienionych w § 1 jest oznaczone na mapie stanowiącej załącznik do niniejszej uchwały.

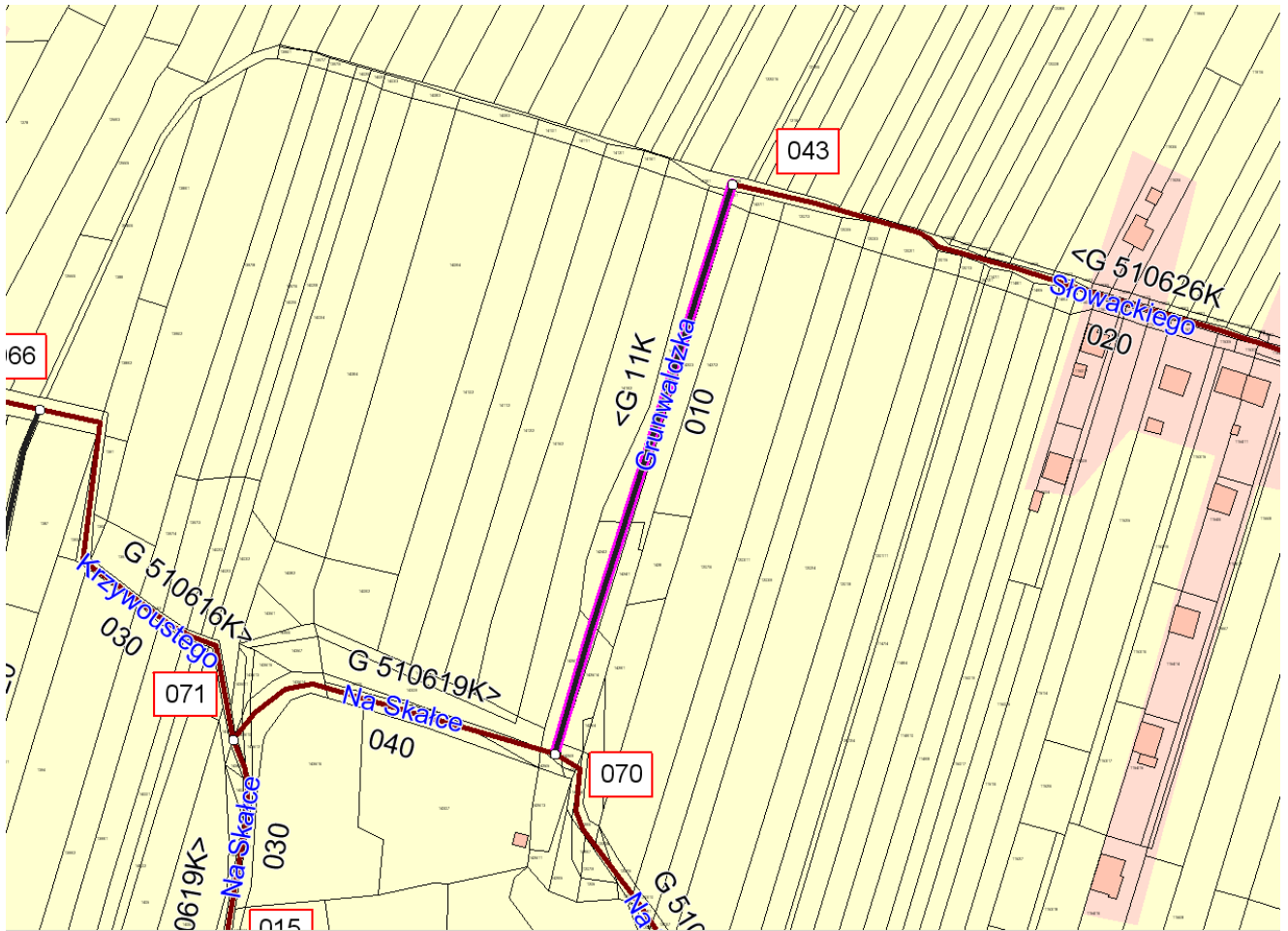
§ 3. Uchwała wchodzi w życie po upływie 14 dni od ogłoszenia w Dzienniku Urzędowym Województwa Małopolskiego.

Przewodniczący Rady Miejskiej w Chełmku

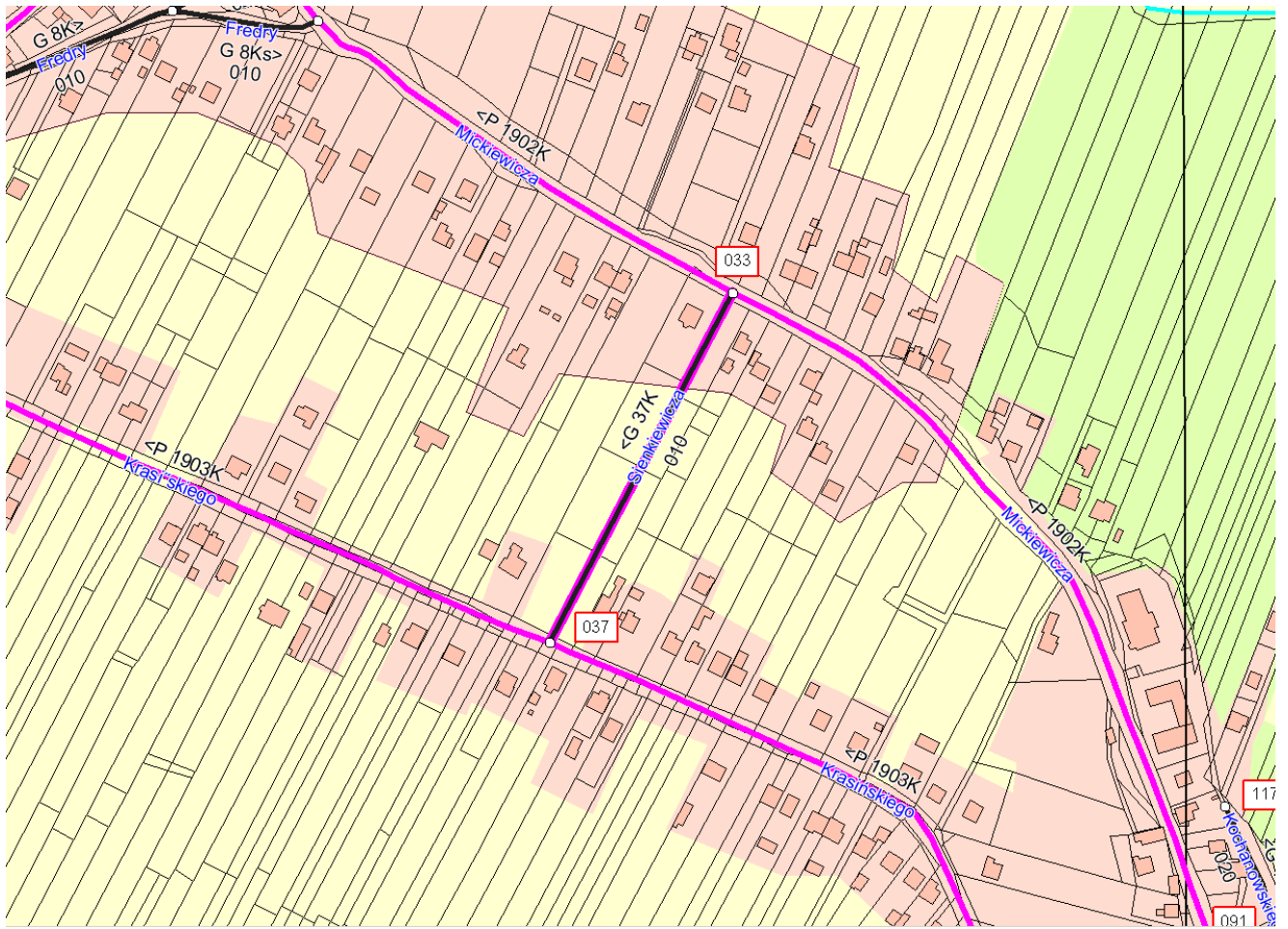
Marek Palka

Załącznik do Uchwały Nr VIII/ /2015
Rady Miejskiej w Chełmku
z dnia 30 czerwca 2015 r.
Mapy z przebiegiem dróg

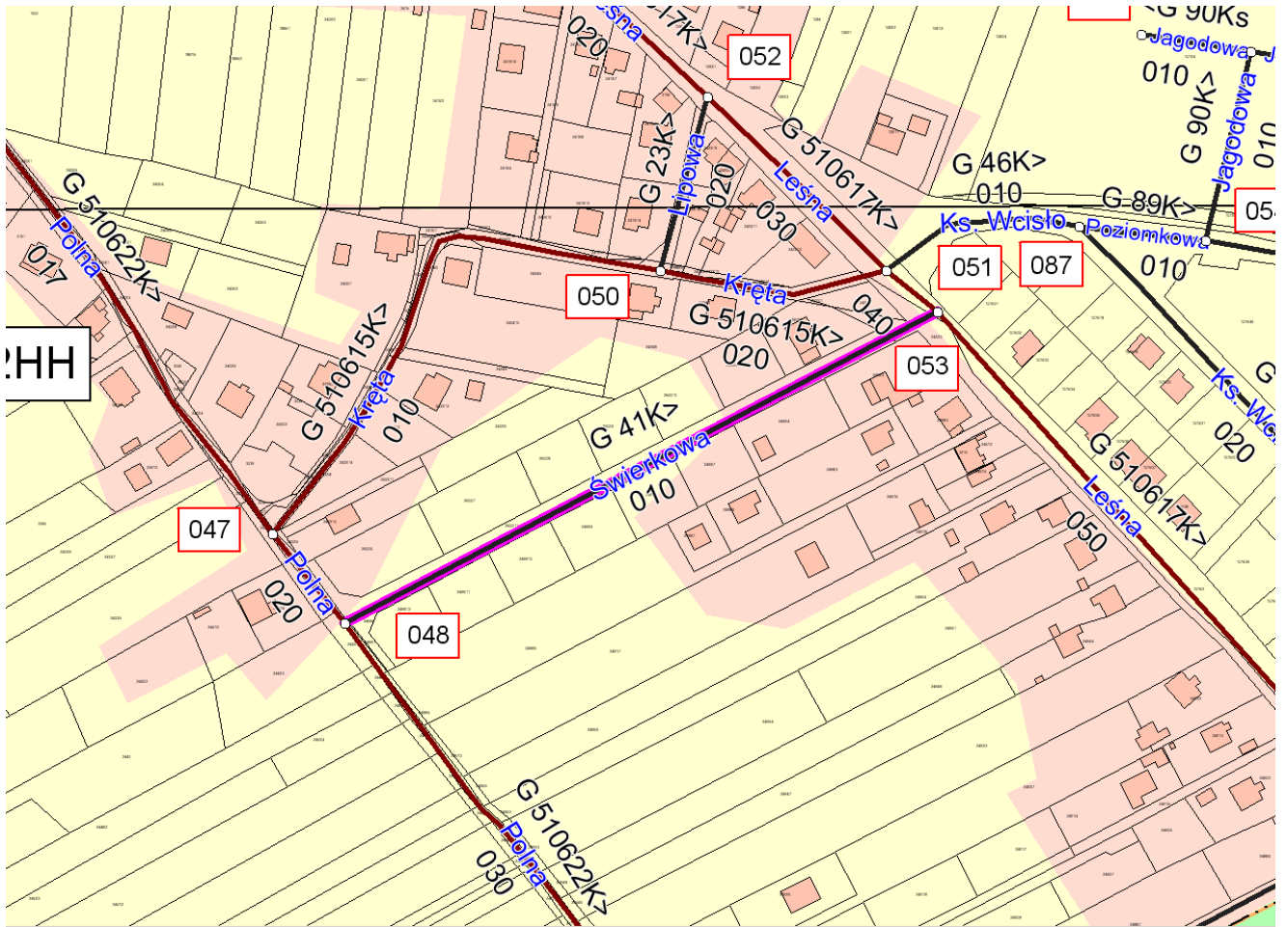
Ulica Grunwaldzka w Chełmku



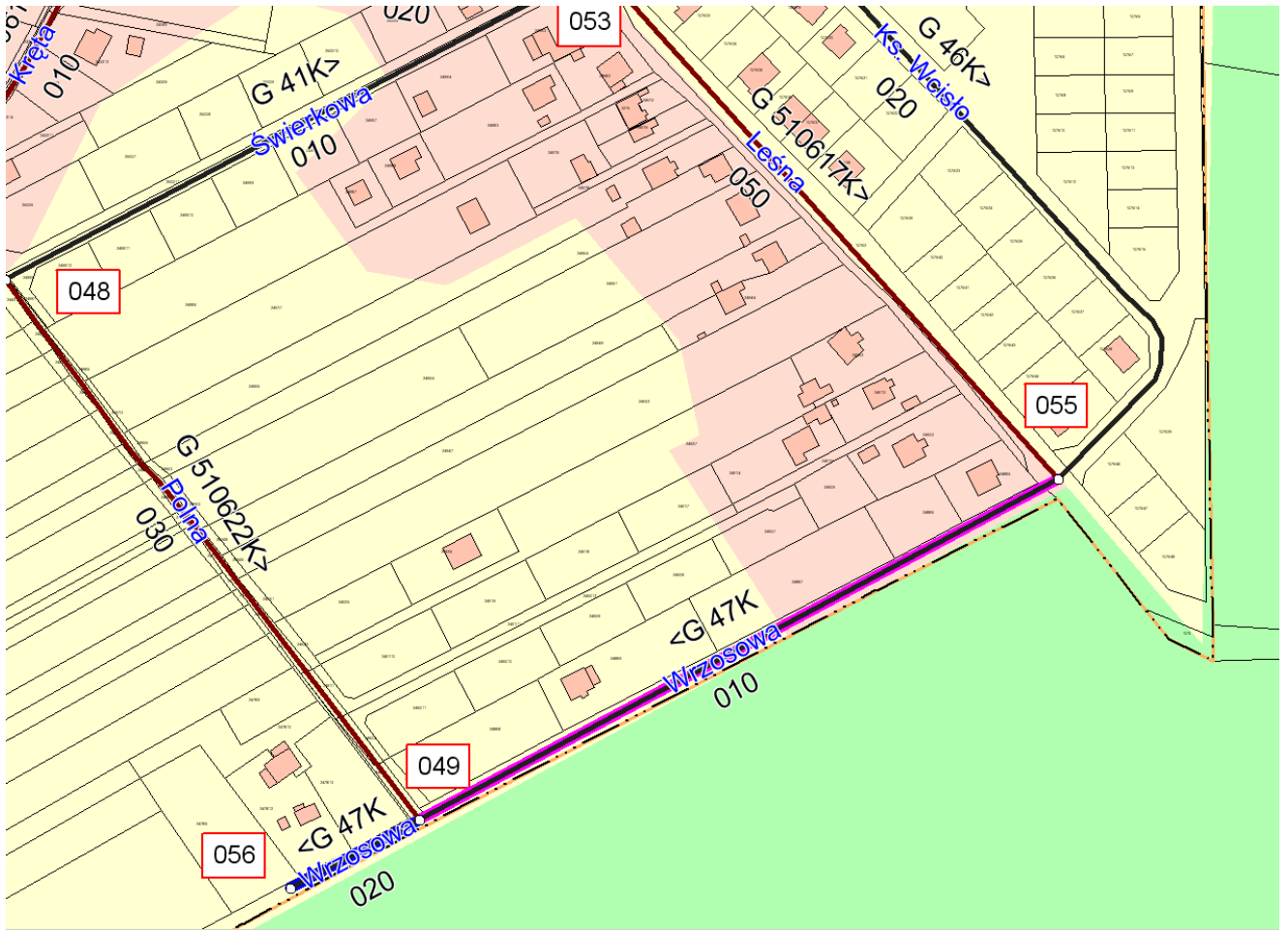
Ulica Sienkiewicza w Chełmku



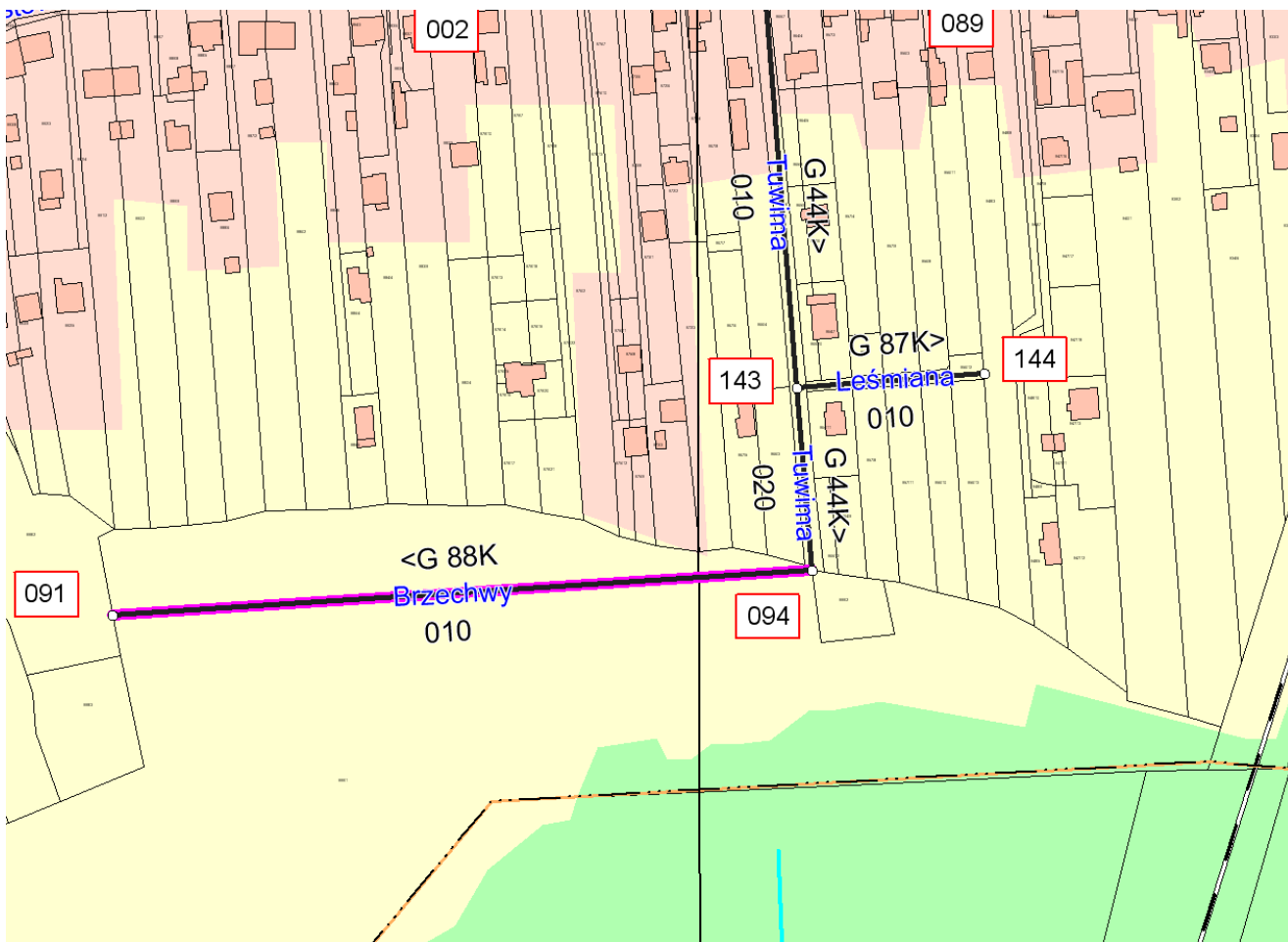
Ulica Świerkowa w Chelmku



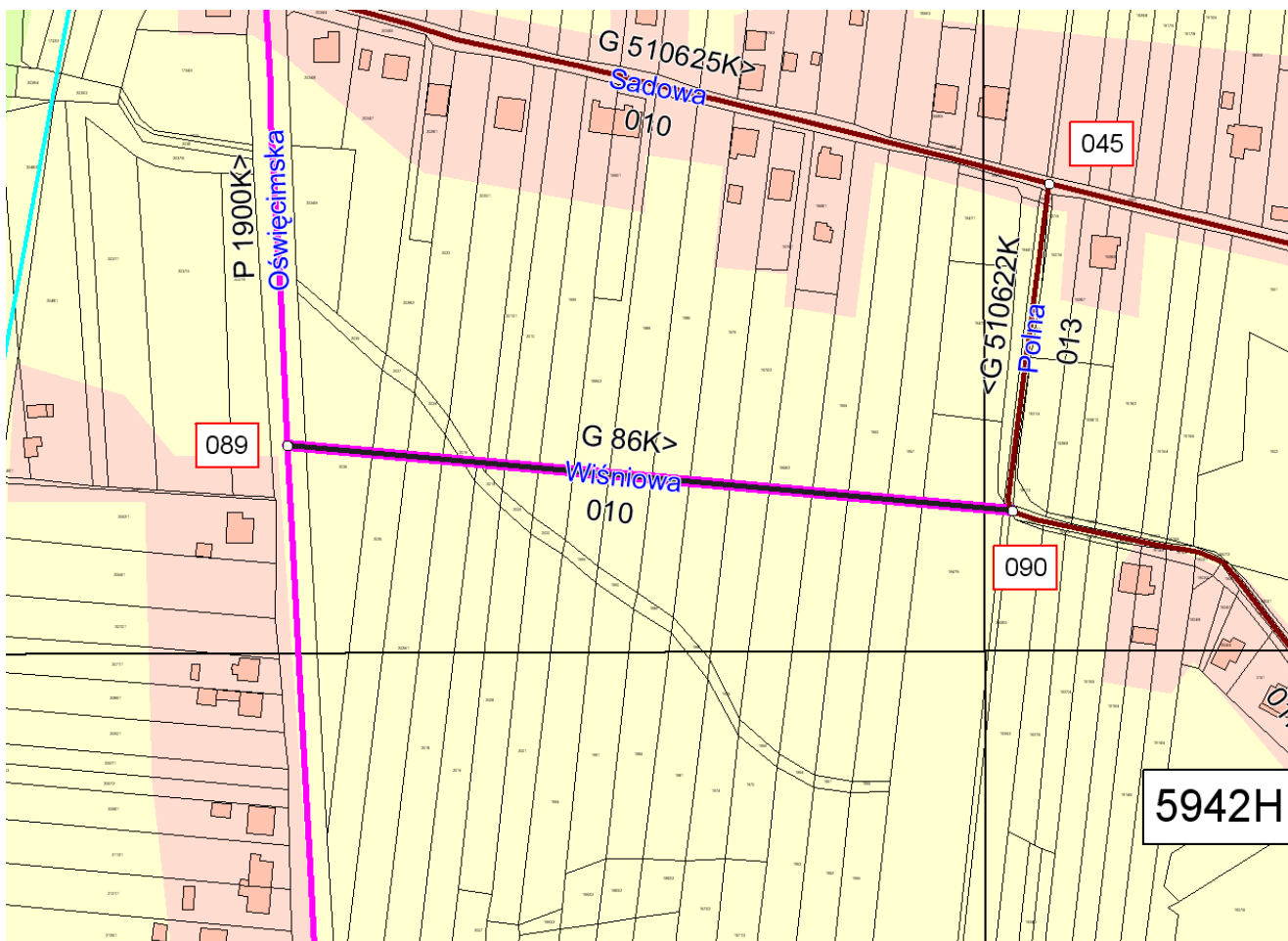
Ulica Wrzosowa w Chelmeku



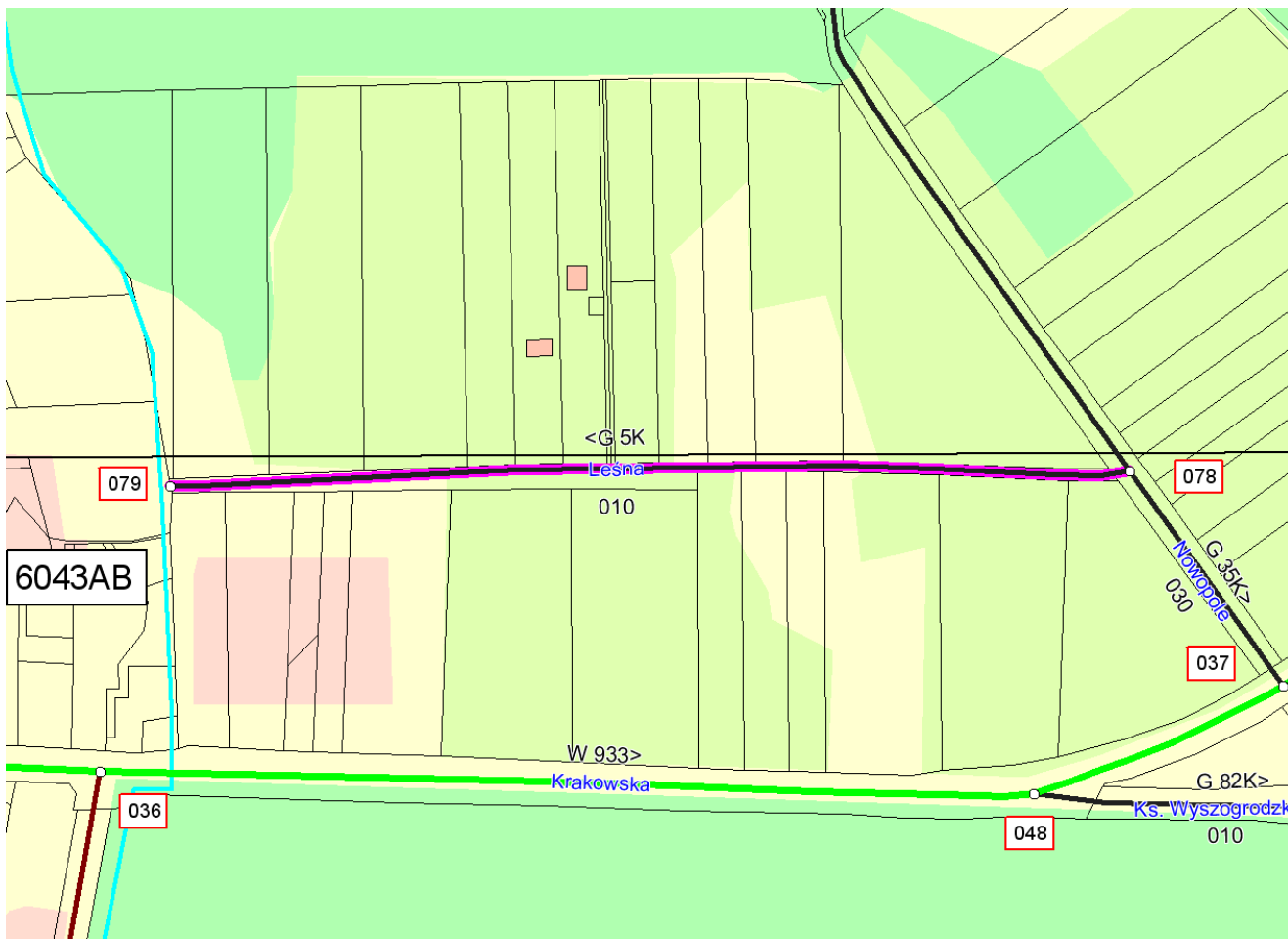
Ulica Brzechwy i Leśmiana w Chelmku



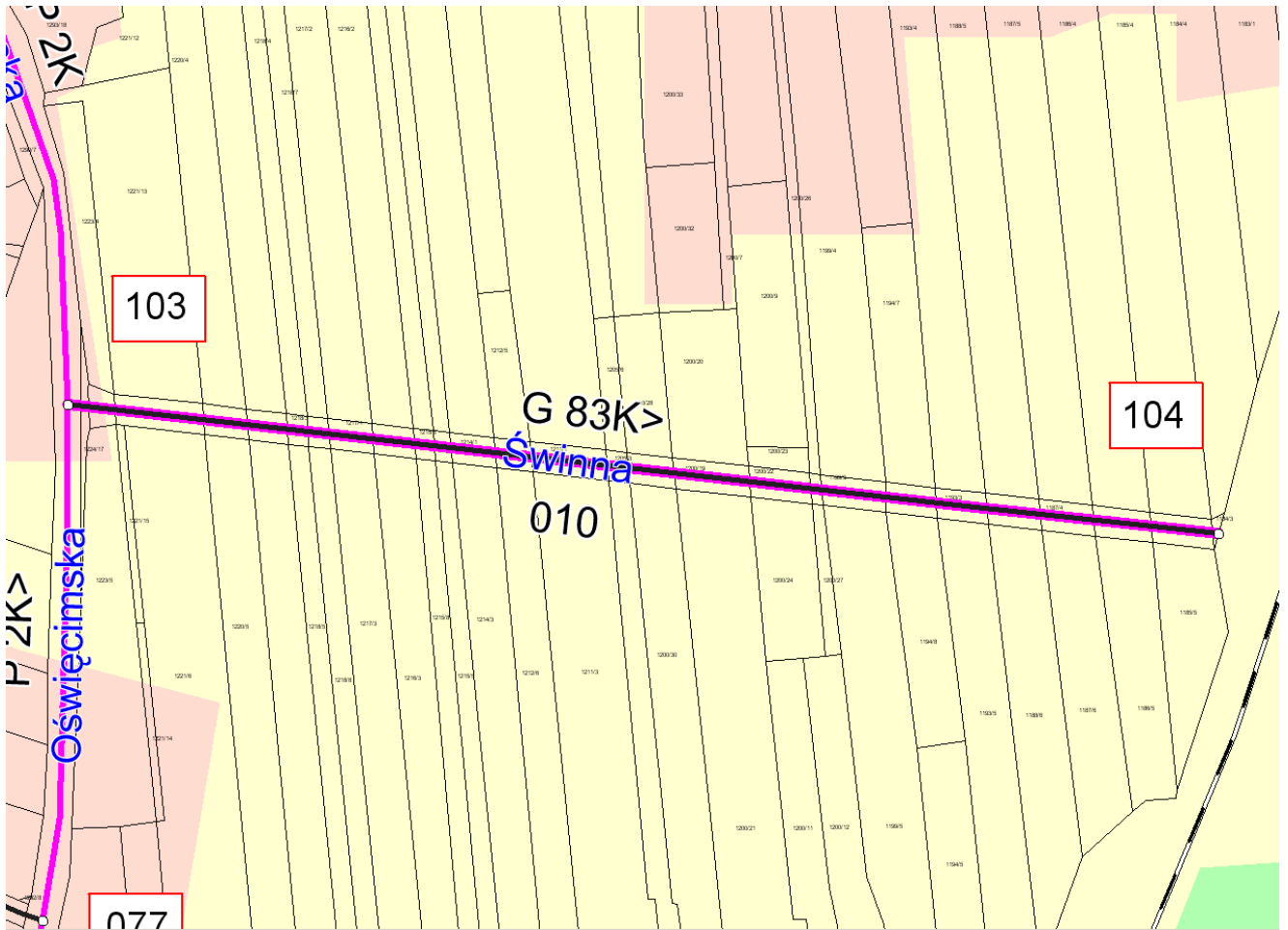
Ulica Wiśniowa w Chelmku



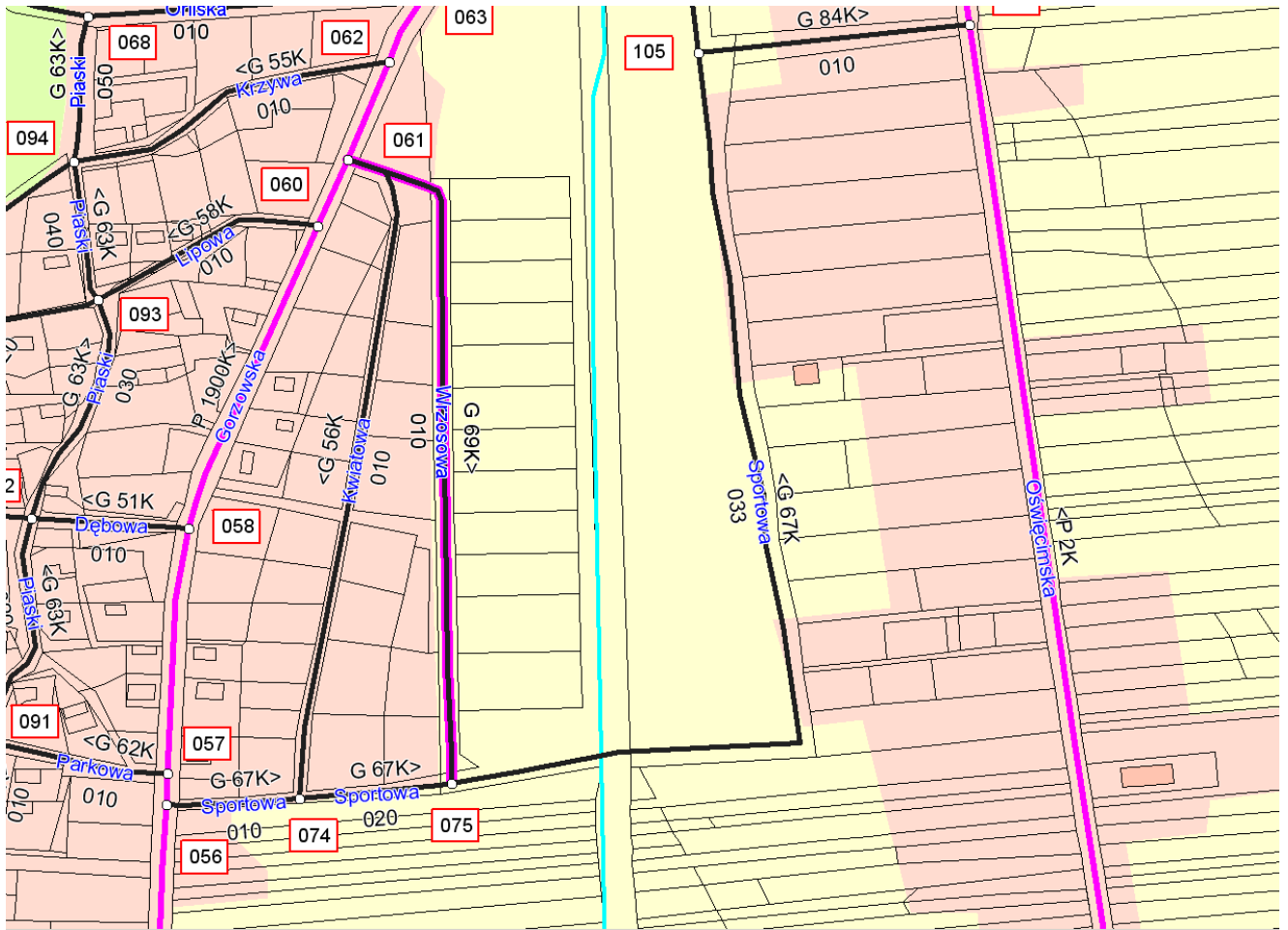
Ulica Leśna w Bobrku



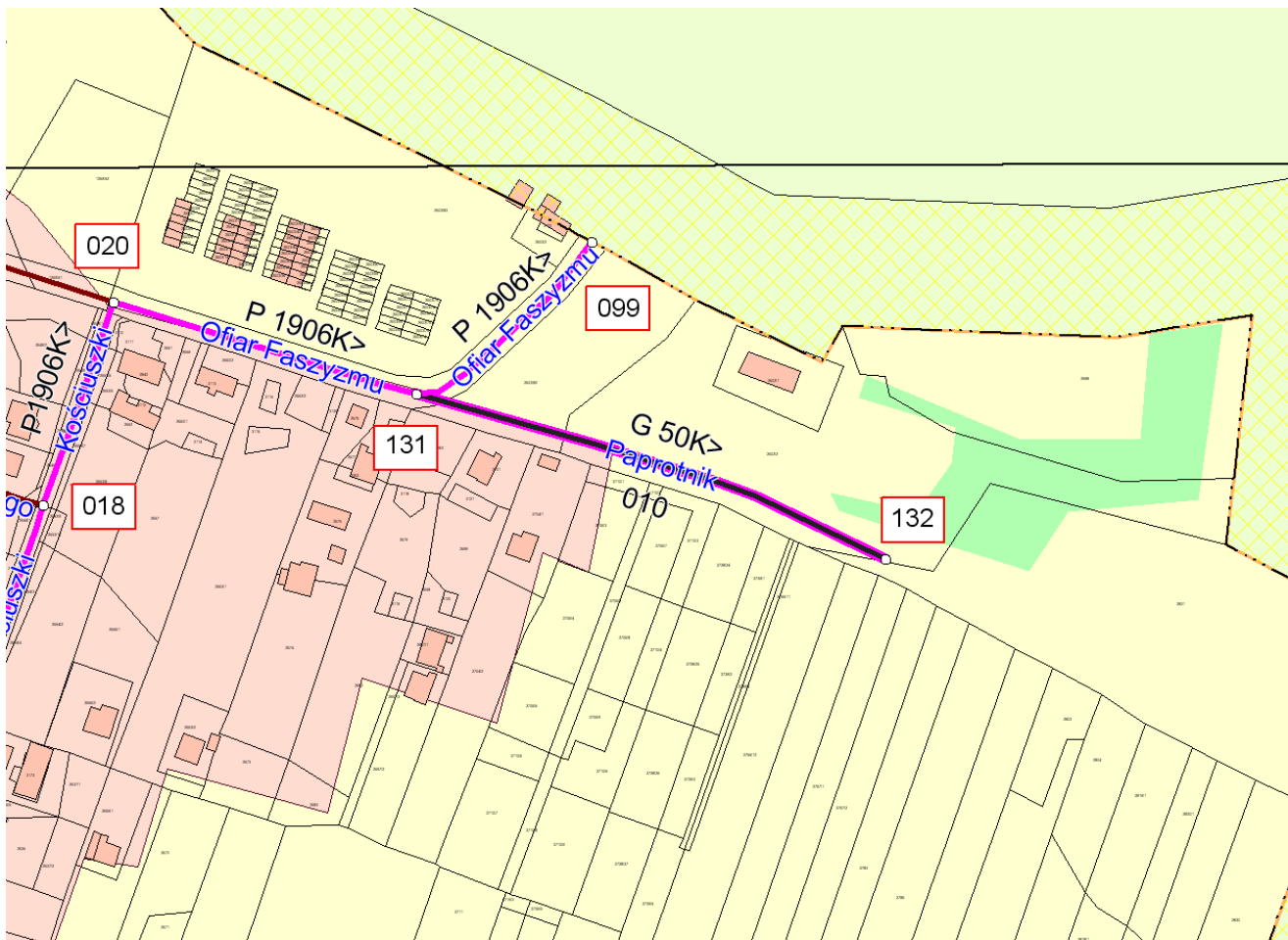
Ulica Świnna w Gorzowie



Ulica Wrzosowa w Gorzowie



Ulica Paprotnik w Chelmku



Ulica Kasztanowa w Bobrku

