



# DZIENNIK URZĘDOWY

## WOJEWÓDZTWA MAŁOPOLSKIEGO

---

Kraków, dnia 14 października 2015 r.

Poz. 5952

### UCHWAŁA NR XIV/118/2015 RADY MIEJSKIEJ W WOLBROMIU

z dnia 30 września 2015 roku

#### **w sprawie zaliczenia do kategorii dróg gminnych odcinków dróg powiatowych położonych w granicach administracyjnych miasta Wolbrom**

Na podstawie art. 18 ust. 2 pkt. 15 ustawy z dnia 8 marca 1990 r. o samorządzie gminnym (tj. Dz.U. 2013 r., poz. 594, ze zm.), art. 7 ust. 1 i art. 10 ust. 3 ustawy z dnia 21 marca 1985 r. o drogach publicznych (tj. Dz.U. 2015 r., poz. 460) oraz uchwały Nr XII/114/2015 Rady Powiatu w Olkuszu z dnia 22 września 2015 r. uchwała się, co następuje:

**§ 1.** Zalicza się do kategorii dróg gminnych dotychczasowe odcinki dróg powiatowych:

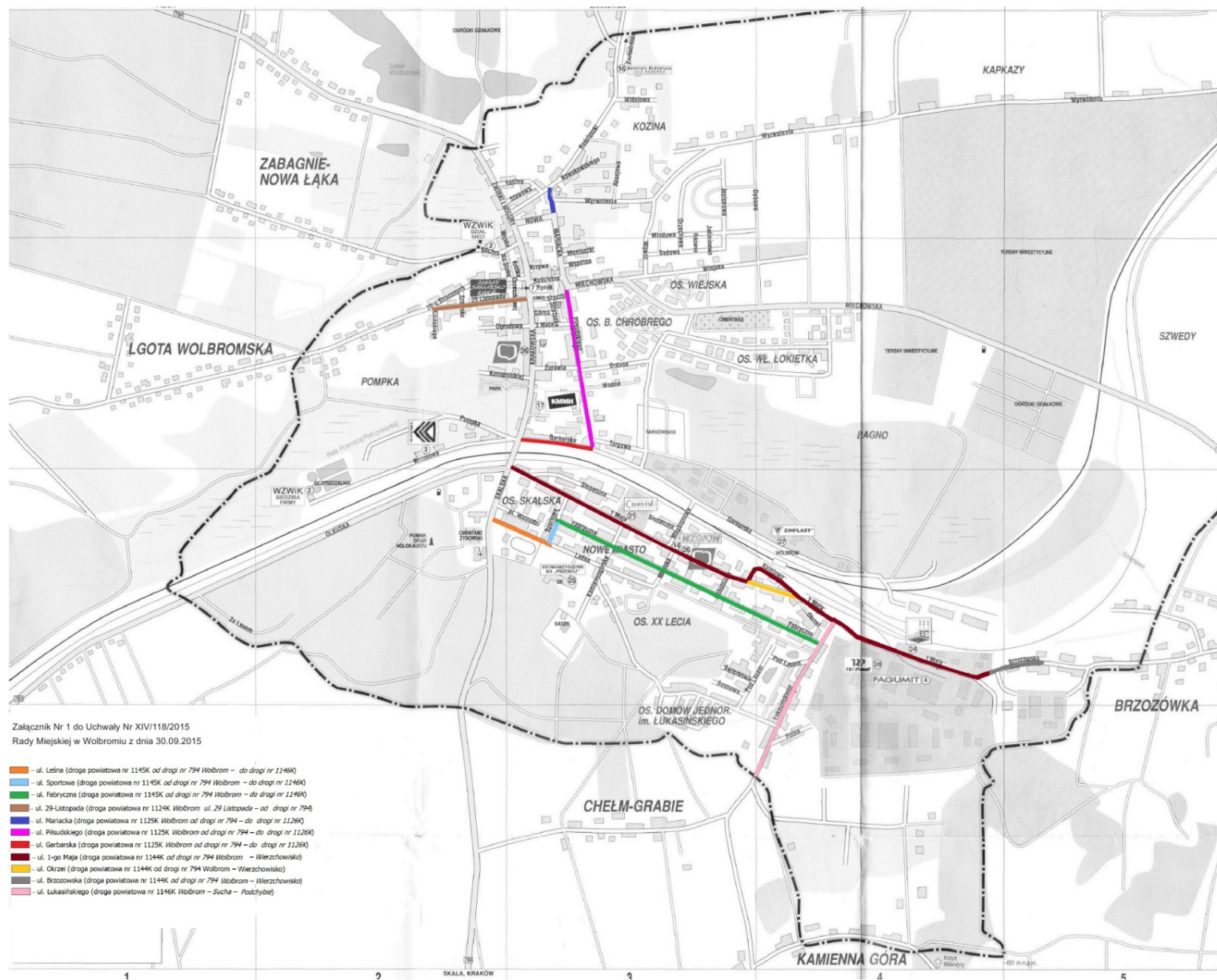
- 1) . 1146K od drogi nr 1144K Wolbrom - Sucha - Podchybie,  
- od km 0+000 do km 0+750 (ulica Łukasińskiego),
- 2) . 1144K od drogi nr 794 Wolbrom - Wierzchowisko,  
- od km 0+000 do km 2 + 470 (ulice: 1-go Maja, Brzozowska, Okrzei),
- 3) . 1124K Wolbrom (ul. 29 Listopada) - od drogi nr 794,  
- od km 0+000 do km 0+404 (ulica 29 Listopada),
- 4) . 1125K Wolbrom od drogi nr 794 - do drogi nr 1126K,  
- od km 0+000 do km 1+009 (ulice: Garbarska, Piłsudskiego, Mariacka),
- 5) . 1145K od drogi nr 794 Wolbrom - do drogi nr 1146K,  
- od km 0+000 do km 1+396 (ulice: Leśna, Sportowa, Fabryczna),

**§ 2.** Przebieg dróg, o których mowa w § 1 przedstawia załącznik graficzny do niniejszej uchwały.

**§ 3.** Wykonanie Uchwały powierza się Burmistrzowi Miasta i Gminy Wolbrom.

**§ 4.** Uchwała wchodzi w życie po upływie 14 dni od dnia jej ogłoszenia w Dzienniku Urzędowym Województwa Małopolskiego, z mocą obowiązującą od 1 stycznia 2016 roku.

Wiceprzewodniczący Rady Miejskiej w Wolbromiu  
**Bartłomiej Żurek**



Załącznik  
do Uchwały Nr XIV/118/2015  
Rady Miejskiej w Wolbromiu  
z dnia 30 września 2015 roku

Wiceprzewodniczący Rady Miejskiej w Wolbromiu: **Bartłomiej Żurek**