



DZIENNIK URZĘDOWY

WOJEWÓDZTWA MAŁOPOLSKIEGO

Kraków, dnia 7 grudnia 2015 r.

Poz. 7513

UCHWAŁA NR XVI/228/15 SEJMIKU WOJEWÓDZTWA MAŁOPOLSKIEGO

z dnia 23 listopada 2015 roku

w sprawie wyznaczenia aglomeracji Piwniczna-Zdrój

Na podstawie art. 18 pkt 20 oraz art. 89 ust. 1 ustawy z dnia 5 czerwca 1998 r. o samorządzie województwa (tekst jednolity Dz. U. z 2013 r., poz. 596 z późn. zm.), art. 43 ust. 2a ustawy z dnia 18 lipca 2001 r. – Prawo wodne (tekst jednolity Dz. U. z 2015 r., poz. 469), Sejmik Województwa Małopolskiego uchwala, co następuje:

§ 1.1. Wyznacza się aglomerację Piwniczna-Zdrój (powiat nowosądecki) o równoważnej liczbie mieszkańców 10120 z oczyszczalniami ścieków zlokalizowanymi w miejscowościach: Piwniczna-Zdrój oraz Wierchomla Wielka.

2. Aglomeracja obejmuje następujące miejscowości na terenie gminy Piwniczna-Zdrój: Piwniczna-Zdrój-część, Łomnica-Zdrój-część, Kokuszka, Głębokie, Wierchomla Wielka-część.

§ 2. Obszar i granice aglomeracji, o której mowa w § 1, są oznaczone na mapie w skali 1 : 25 000, z wyłączeniem cieków i zbiorników wodnych, stanowiącej załącznik do uchwały.

§ 3. Traci moc rozporządzenie Nr 98/06 Wojewody Małopolskiego z dnia 28 grudnia 2006 r. w sprawie wyznaczenia aglomeracji Piwniczna-Zdrój (Dz. Urz. Woj. Małop. z 2007 r., Nr 23, poz. 138) i rozporządzenie Nr 18/07 Wojewody Małopolskiego z dnia 28 listopada 2007 r. w sprawie wyznaczenia aglomeracji Piwniczna-Zdrój-Wierchomla (Dz. Urz. Woj. Małop. z 2007 r., Nr 902, poz. 6075)

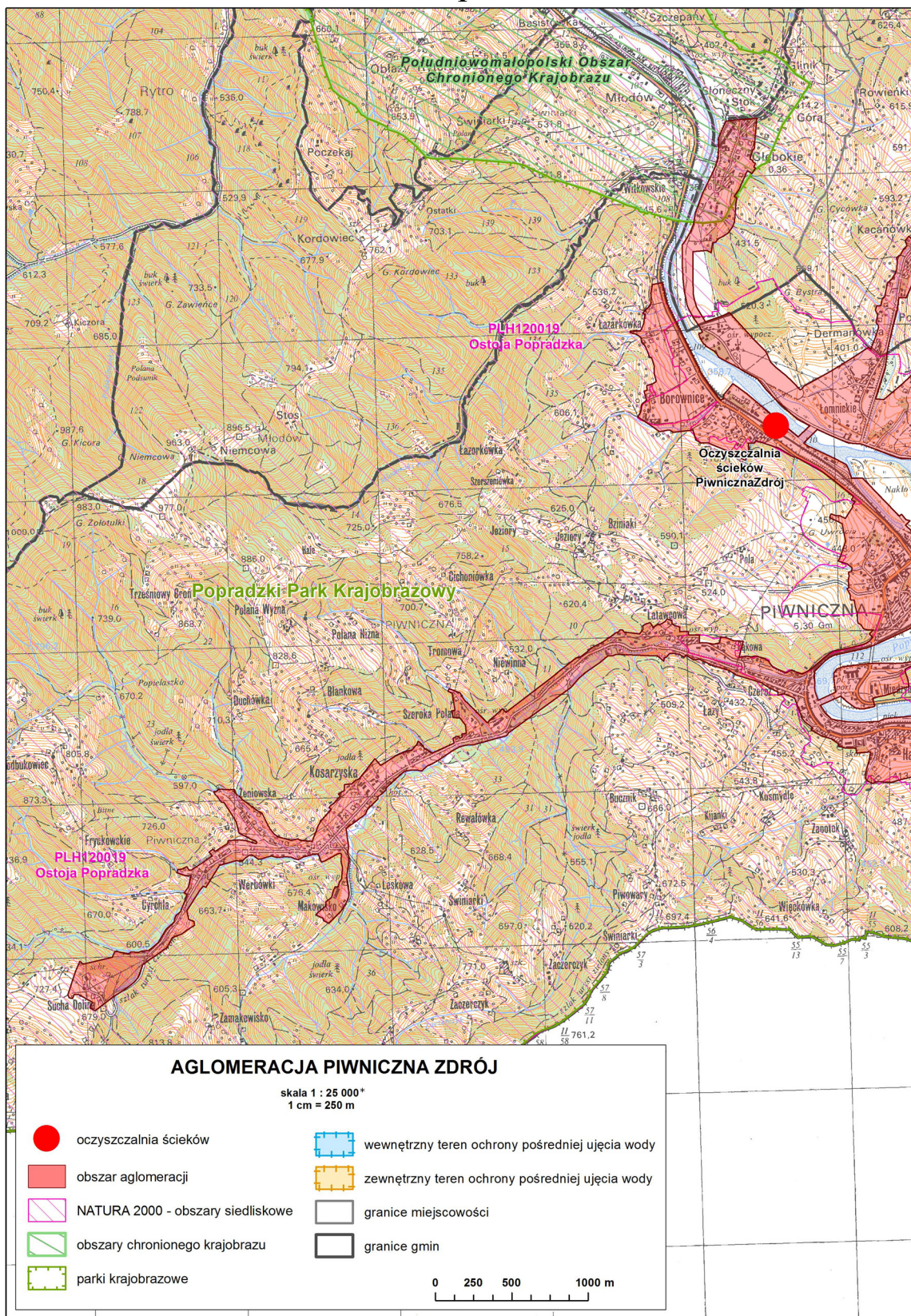
§ 4. Wykonanie uchwały powierza się Zarządowi Województwa Małopolskiego.

§ 5. Uchwała wchodzi w życie po upływie 14 dni od dnia ogłoszenia w Dzienniku Urzędowym Województwa Małopolskiego.

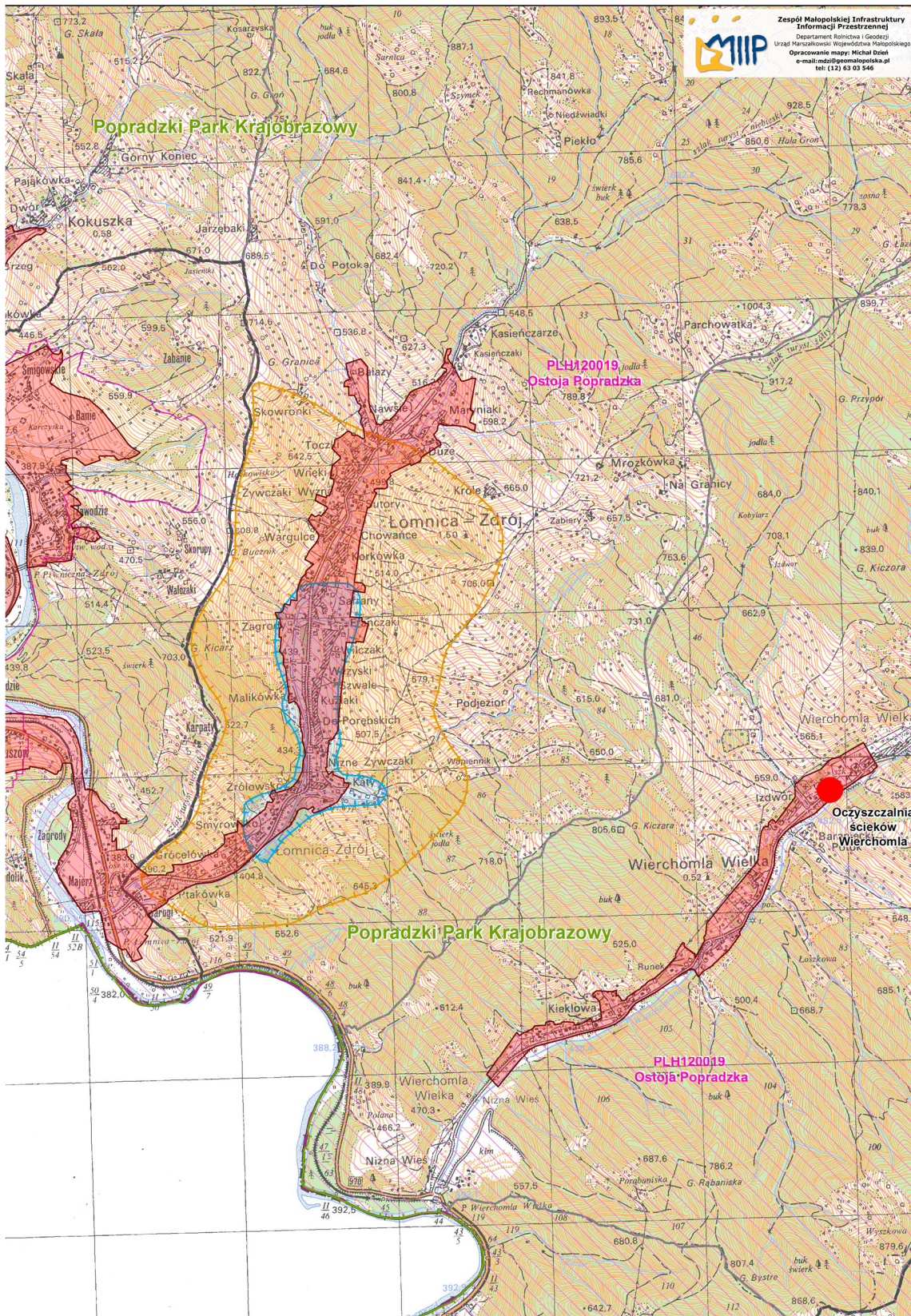
Przewodnicząca Sejmiku Województwa Małopolskiego
Urszula Nowogórska

Załącznik
do Uchwały Nr XVI/228/15
Sejmiku Województwa Małopolskiego
z dnia 23 listopada 2015 roku

1



* Rysunek planu został sporządzony w oparciu o skalę źródłową 1:25000.
Skala ta ulega pomniejszeniu w wyniku przypisanych prawem odległości marginesów.



Przewodnicząca Sejmiku Województwa Małopolskiego
Urszula Nowogórska