



DZIENNIK URZĘDOWY

WOJEWÓDZTWA MAŁOPOLSKIEGO

Kraków, dnia 18 sierpnia 2016 r.

Poz. 4814

UCHWAŁA NR XXIII/335/2016 RADY MIEJSKIEJ W STARYM SĄCZU

z dnia 8 sierpnia 2016 roku

w sprawie wyznaczenia obszaru zdegradowanego i obszaru rewitalizacji na terenie Gminy Stary Sącz

Na podstawie art. 18 ust. 2 pkt 6 *Ustawy z dnia 8 marca 1990 o samorządzie gminnym* (tekst jednolity: Dz.U. z 2016, poz. 446), w związku art. 3 ust. 1 i 2 oraz art. 8 ust. 1 *Ustawy z dnia 9 października 2015 r. o rewitalizacji* (Dz.U. z 2015 r. poz. 1777), Rada Miejska w Starym Sączu uchwala co następuje:

§ 1. Wyznacza się obszar zdegradowany i obszar rewitalizacji Gminy Stary Sącz w granicach określonych w załączniku graficznym nr 1 do niniejszej uchwały.

§ 2. Uzasadnieniem wyboru obszaru zdegradowanego i obszaru rewitalizacji, o których mowa w § 1, spełniających kryteria wskazane w ustawie o rewitalizacji, w szczególności zawarte w art. 10, jest diagnoza potwierdzająca spełnienie przez te obszary przesłanek ich wyznaczenia.

§ 3. Wykonanie uchwały powierza się Burmistrzowi Starego Sącza.

§ 4. Uchwała wchodzi w życie po upływie 14 dni od publikacji w Dzienniku Urzędowym Województwa Małopolskiego

Przewodnicząca Rady Miejskiej
Ewa Zielińska



Załącznik nr 1 do Uchwały Nr XXIII/335/2016
Rady Miejskiej w Starym Sączu z dnia 08.08.2016r.

skala 1:3 500





Nazwy jednostek urbanistycznych:

14 - Gaboń

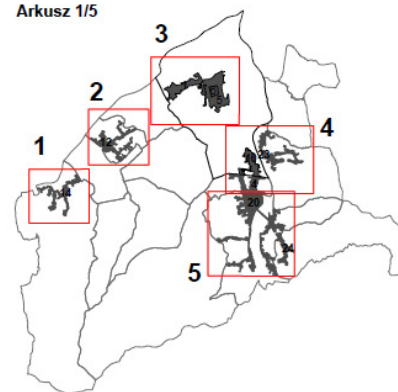
Przewodnicząca Rady Miejskiej

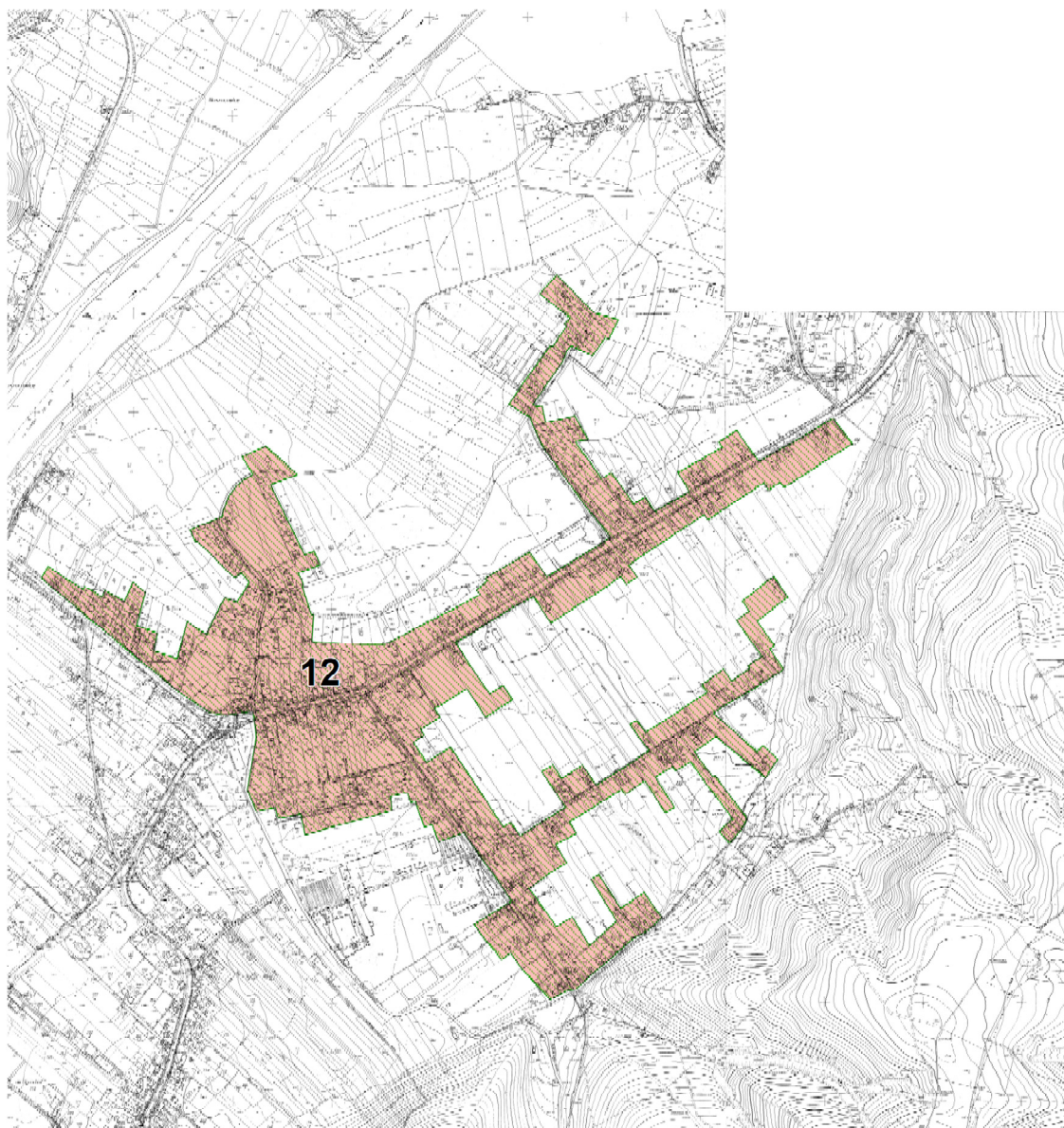
Ewa Zielińska

Objaśnienia:

-  granica obszaru zdegradowanego
-  obszar zdegradowany

Arkusz 1/5





Załącznik nr 1 do Uchwały Nr XXIII/335/2016
Rady Miejskiej w Starym Sączu z dnia 08.08.2016r.

skala 1:3 000







Nazwy jednostek urbanistycznych:

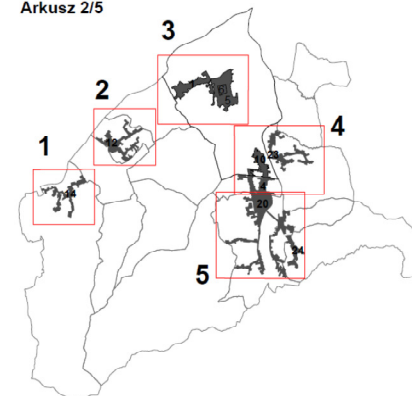
12 - Gólkowice Dolne

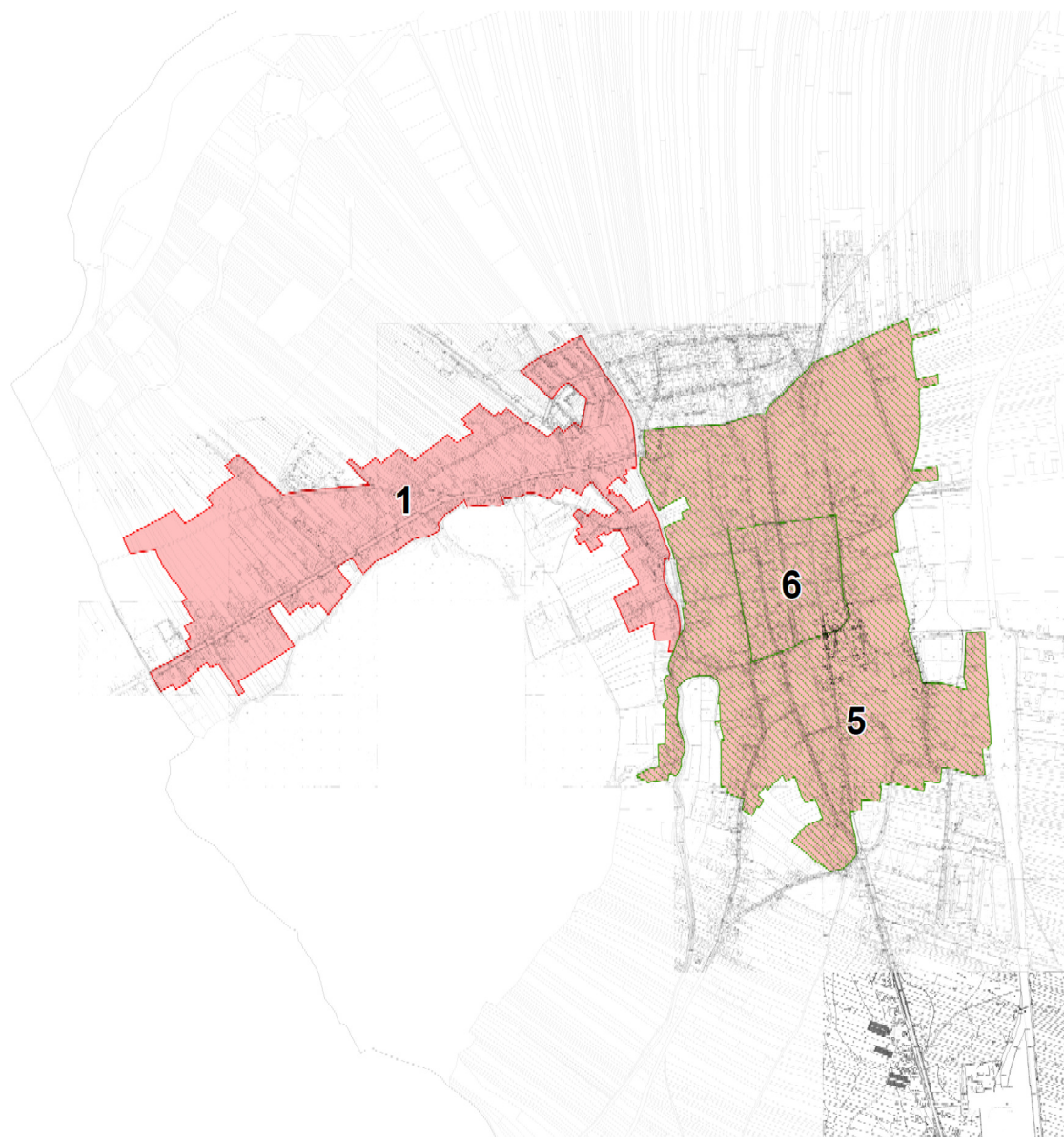
Przewodnicząca Rady Miejskiej

Objaśnienia: Ewa Zielińska

-  granica obszaru rewitalizacji
-  obszar rewitalizacji
-  granica obszaru zdegradowanego
-  obszar zdegradowany

Arkusz 2/5





Załącznik nr 1 do Uchwały Nr XXIII/335/2016
Rady Miejskiej w Starym Sączu z dnia 08.08.2016r.

skala 1:4 000



Nazwy jednostek urbanistycznych:

- 1 - Pilsudskiego/Zródlana
- 5 - Śródmieście
- 6 - Rynek

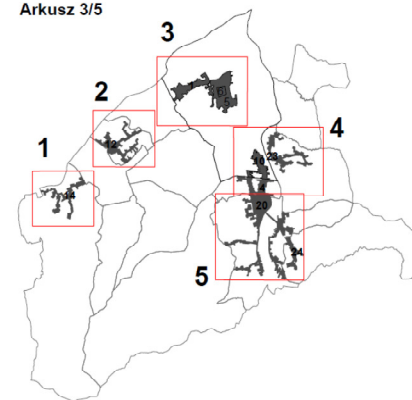
Przewodnicząca Rady Miejskiej

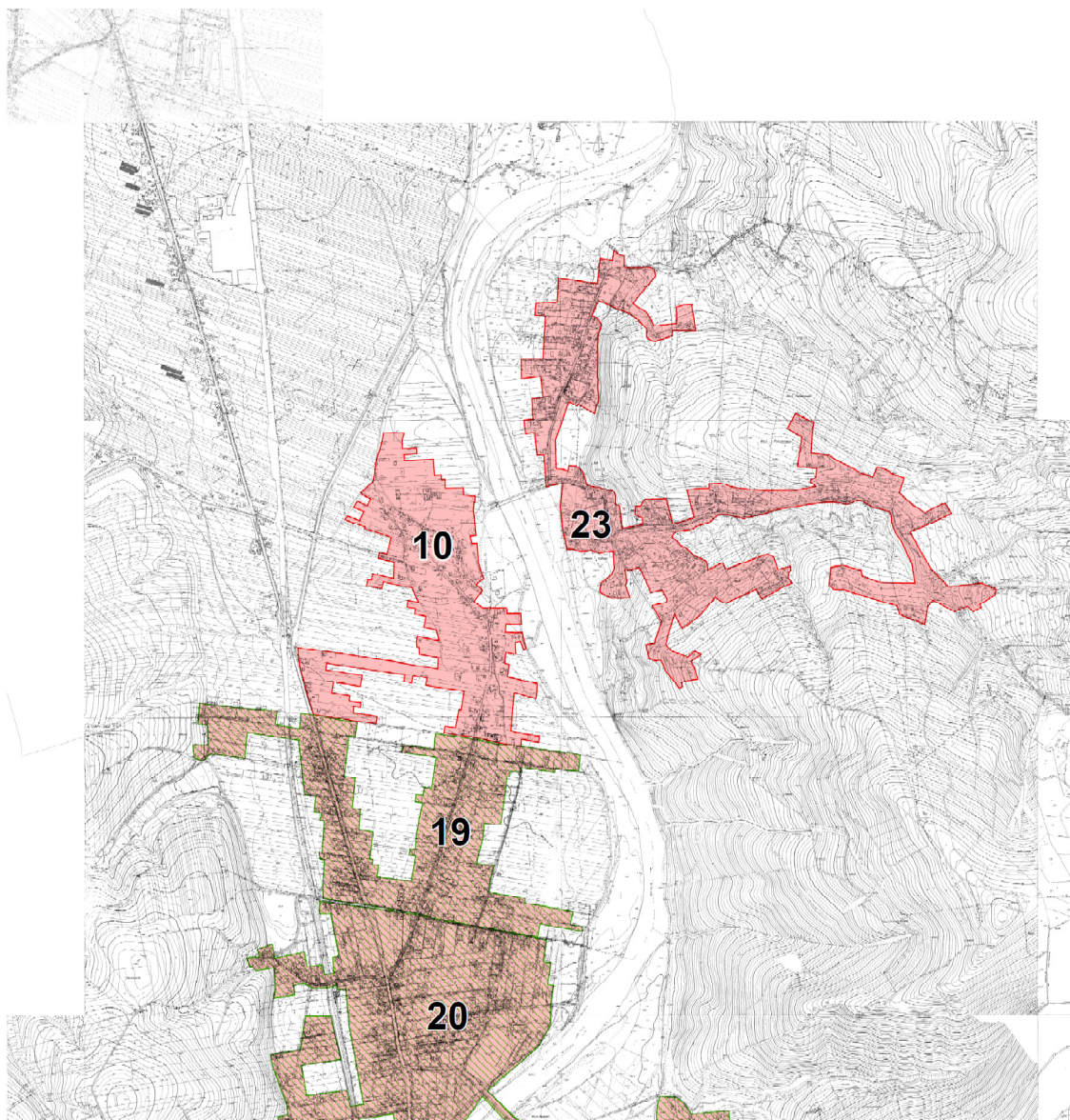
Ewa Zielińska

Objaśnienia:

- granica obszaru rewitalizacji
- obszar rewitalizacji
- granica obszaru zdegradowanego
- obszar zdegradowany

Arkusz 3/5





Załącznik nr 1 do Uchwały Nr XXIII/335/2016
Rady Miejskiej w Starym Sączu z dnia 08.08.2016r.

skala 1:5 000



Nazwy jednostek urbanistycznych:

- 10 - Cyganowice
- 19 - Barcice Dolne
- 20 - Barcice
- 23 - Popowice

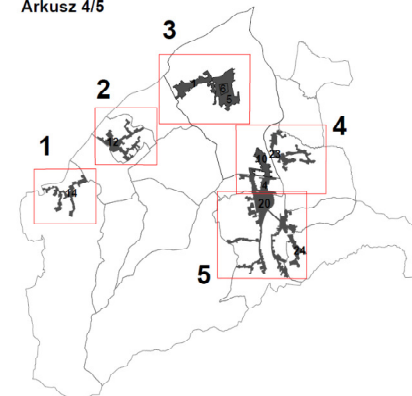
Przewodnicząca Rady Miejskiej

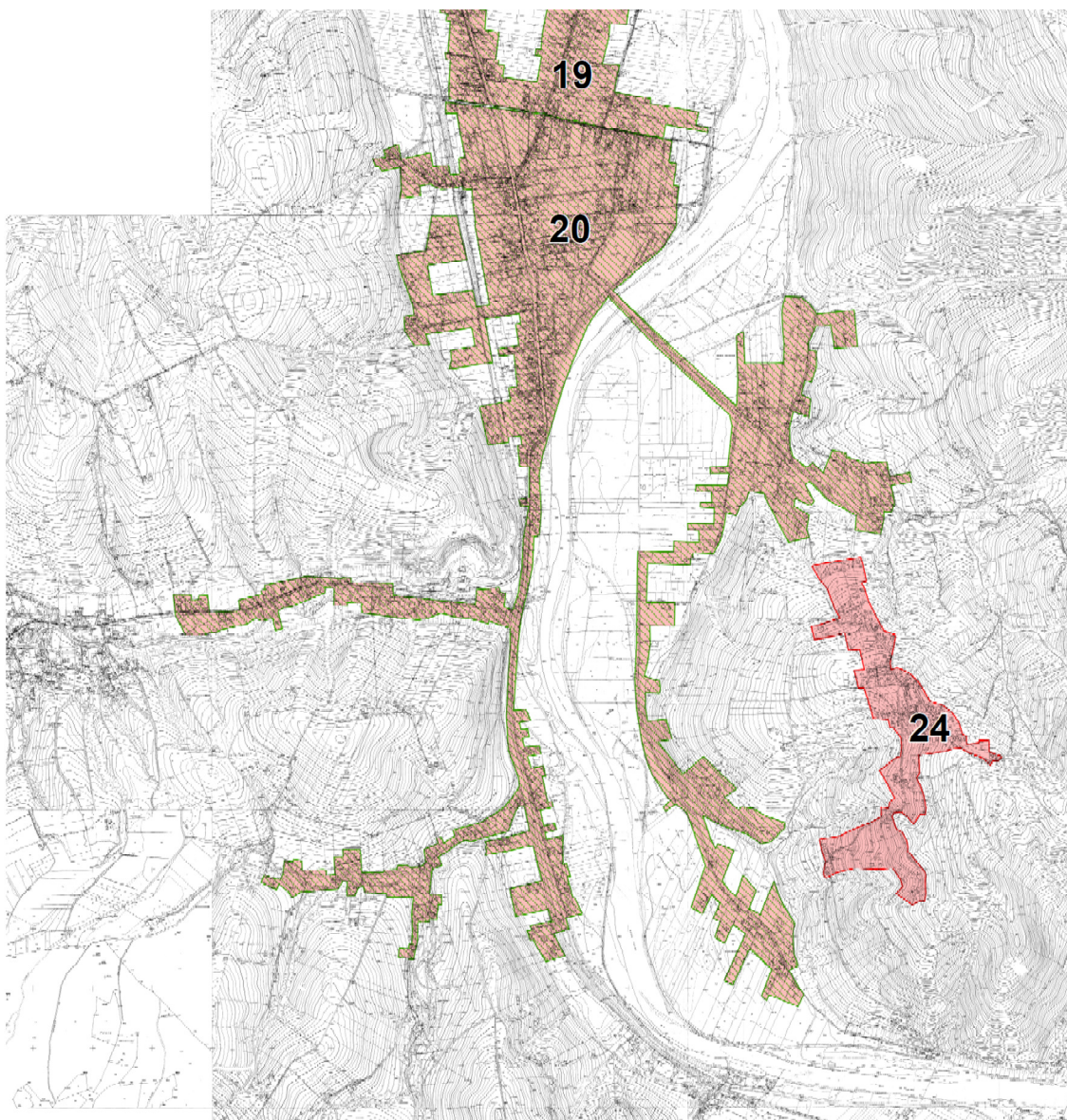
Ewa Zielińska

Objaśnienia:

- granica obszaru rewitalizacji
- obszar rewitalizacji
- granica obszaru zdegradowanego
- obszar zdegradowany

Arkusz 4/5





Załącznik nr 1 do Uchwały Nr XXIII/335/2016
Rady Miejskiej w Starym Sączu z dnia 08.08.2016r.

skala 1:5 000



Nazwy jednostek urbanistycznych:

- 19 - Barcice Dolne
- 20 - Barcice
- 24 - Wola Krogulecka

Przewodnicząca Rady Miejskiej

Ewa Zielińska

Objaśnienia:

- granica obszaru rewitalizacji
- obszar rewitalizacji
- granica obszaru zdegradowanego
- obszar zdegradowany

Arkusz 5/5

