



DZIENNIK URZĘDOWY

WOJEWÓDZTWA MAŁOPOLSKIEGO

Kraków, dnia 6 września 2016 r.

Poz. 5068

UCHWAŁA NR XXVI/376/16 SEJMIKU WOJEWÓDZTWA MAŁOPOLSKIEGO

z dnia 29 sierpnia 2016 roku

w sprawie wyznaczenia aglomeracji Sucha Beskidzka

Na podstawie art. 18 pkt 20 oraz art. 89 ust. 1 ustawy z dnia 5 czerwca 1998 r. o samorządzie województwa (tekst jednolity Dz.U. z 2015 r., poz. 1392), art. 43 ust. 2a ustawy z dnia 18 lipca 2001 r. – Prawo wodne (tekst jednolity Dz.U. z 2015 r., poz. 469 z późn. zm.), Sejmik Województwa Małopolskiego uchwala, co następuje:

§ 1. 1. Wyznacza się aglomerację Sucha Beskidzka (powiat suski) o równoważnej liczbie mieszkańców 14 223 z oczyszczalnią ścieków zlokalizowaną w miejscowości Sucha Beskidzka.

2. Aglomeracja obejmuje część miejscowości Sucha Beskidzka na terenie gminy Sucha Beskidzka oraz następujące miejscowości na terenie gminy Stryszawa: Kuków-część, Stryszawa-część, Lachowice.

§ 2. Obszar i granice aglomeracji, o której mowa w § 1, są oznaczone na mapie w skali 1 : 25 000, z wyłączeniem cieków i zbiorników wodnych, stanowiącej załącznik do uchwały.

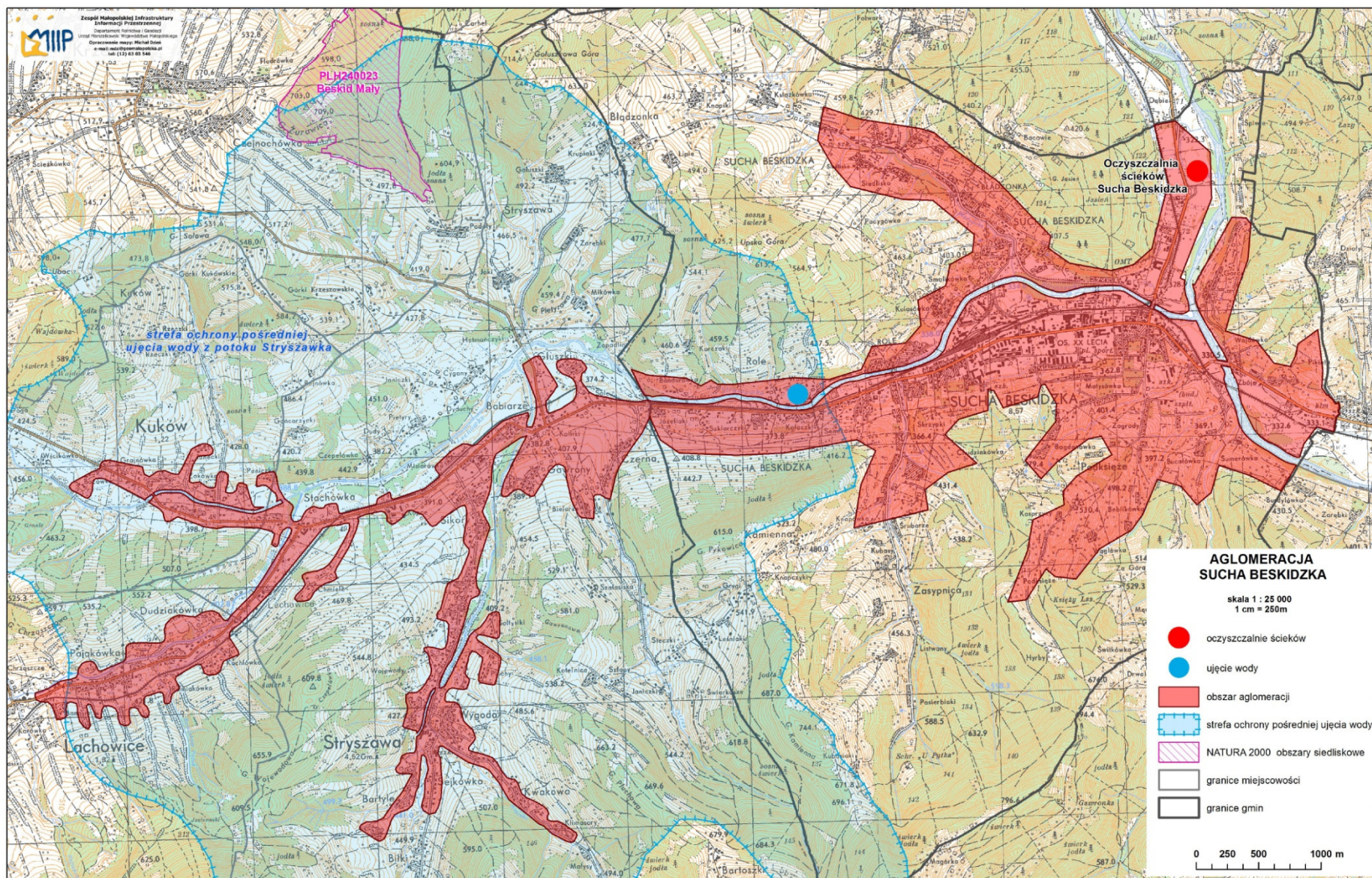
§ 3. Traci moc uchwała Nr L/810/14 Sejmiku Województwa Małopolskiego z dnia 24 kwietnia 2014 r. w sprawie wyznaczenia aglomeracji Sucha Beskidzka (Dz. Urz. Woj. Małop. z 2014 r., poz. 2567).

§ 4. Wykonanie uchwały powierza się Zarządowi Województwa Małopolskiego.

§ 5. Uchwała wchodzi w życie po upływie 14 dni od dnia ogłoszenia w Dzienniku Urzędowym Województwa Małopolskiego.

Przewodnicząca Sejmiku Województwa Małopolskiego
Urszula Nowogórska

Załącznik
do Uchwały Nr XXVI/376/16
Sejmiku Województwa Małopolskiego
z dnia 29 sierpnia 2016 roku



Przewodnicząca Sejmiku Województwa Małopolskiego: Urszula Nowogórska