



DZIENNIK URZĘDOWY

WOJEWÓDZTWA MAŁOPOLSKIEGO

Kraków, dnia 8 września 2016 r.

Poz. 5141

ROZPORZĄDZENIE NR 32/2016 DYREKTORA REGIONALNEGO ZARZĄDU GOSPODARKI WODNEJ W KRAKOWIE

z dnia 7 września 2016 roku

w sprawie ustanowienia strefy ochronnej ujęcia wody podziemnej zlokalizowanego w miejscowości Słaboszów

Na podstawie art. 58 ust. 1 ustawy z dnia 18 lipca 2001 r. - Prawo wodne (Dz. U. z 2015 r. poz. 469, z późn. zm.¹⁾) zarządza się, co następuje:

§ 1. 1. Ustanawia się strefę ochronną ujęcia wody podziemnej w miejscowości Słaboszów, w gminie Słaboszów, powiecie miechowskim, województwie małopolskim, zwaną dalej strefą ochronną.

2. Strefę ochronną dzieli się na:

- 1) teren ochrony bezpośredniej, składający się z obszaru o powierzchni 0,24 ha, przedstawiony w załączniku nr 1 do rozporządzenia;
- 2) teren ochrony pośredniej obejmujący obszar o powierzchni 74,15 ha, położony w gminie Słaboszów, przedstawiony w załączniku nr 2 do rozporządzenia.

§ 2. 1. Na terenie ochrony bezpośredniej obowiązują zakazy i nakazy, o których mowa w art. 53 ustawy z dnia 18 lipca 2001 r. - Prawo wodne.

§ 3. 1. Na terenie ochrony pośredniej zabrania się:

- 1) wprowadzania ścieków do wód lub do ziemi, z wyłączeniem spełniających wymagania określone w przepisach odrębnych:
 - a) wód opadowych lub roztopowych, o których mowa w art. 9 ust. 1 pkt 14 lit. c ustawy Prawo wodne,
 - b) ścieków pochodzących z przydomowych oczyszczalni ścieków;
- 2) lokalizowania nowych ujęć wód podziemnych, z wyłączeniem:
 - a) studni zastępczych lub awaryjnych,
 - b) ujęć wykorzystywanych na potrzeby zwykłego korzystania z wód;
- 3) eksploatacji kopalni poniżej zwierciadła wody podziemnej;
- 4) lokalizowania zakładów przemysłowych, których instalacje zaliczone są do przedsięwzięć mogących zawsze znacząco lub potencjalnie znacząco oddziaływać na środowisko, określonych w przepisach odrębnych;
- 5) lokalizowania ferm chowu lub hodowli zwierząt zaliczonych do przedsięwzięć mogących zawsze znacząco oddziaływać na środowisko, określonych w przepisach odrębnych;

¹⁾ zmiany wymienionej ustawy zostały ogłoszone w Dz. U. z 2015 r. poz. 1590, 1642, 2295 oraz z 2016 r. poz. 352.

- 6) rolniczego wykorzystania ścieków;
 - 7) lokalizowania składowisk odpadów niebezpiecznych, innych niż niebezpieczne i obojętne oraz obojętnych;
 - 8) grzebania zwłok zwierzęcych oraz lokalizowania cmentarzy;
 - 9) przetwarzania lub przechowywania odpadów promieniotwórczych;
 - 10) lokalizowania magazynów ropy naftowej lub produktów ropopochodnych, a także rurociągów do ich transportu, z wyłączeniem:
 - a) magazynów butli oraz zbiorników przeznaczonych do magazynowania gazu płynnego, wraz z rurociągami do jego transportu,
 - b) zbiorników przeznaczonych do magazynowania oleju opałowego, wraz z rurociągami do jego transportu;
 - 11) budowy torów kolejowych oraz nowych dróg publicznych, z wyłączeniem dróg gminnych;
 - 12) urządzania parkingów bez ujmowania wód opadowych lub roztopowych, w systemy szczelnej kanalizacji deszczowej, zamkniętej lub otwartej, wyposażonej w urządzenia zapewniające oczyszczanie tych wód
2. Granice terenu ochrony pośredniej należy oznaczyć zgodnie z art. 57 ustawy z dnia 18 lipca 2001 r. - Prawo wodne. Lokalizację tablic informacyjnych przedstawiono w załączniku nr 2 do rozporządzenia.

§ 4. Rozporządzenie wchodzi w życie po upływie 14 dni od dnia ogłoszenia.

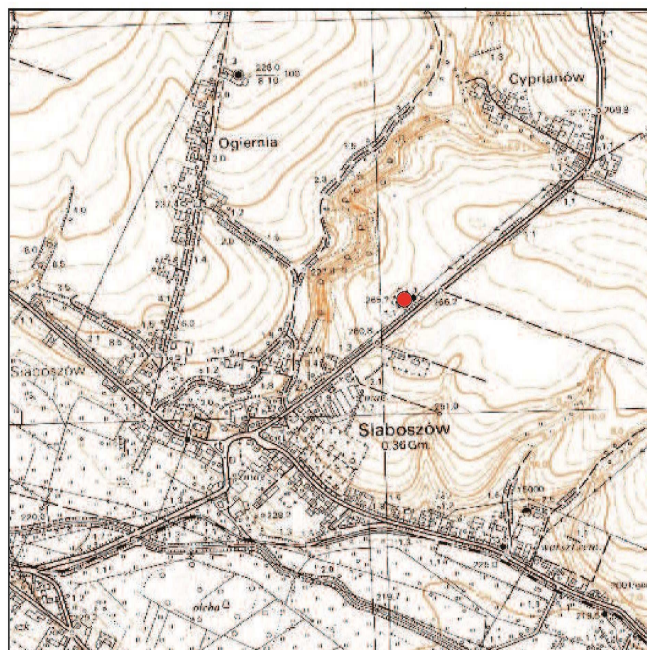
Dyrektor

Małgorzata Owsiany

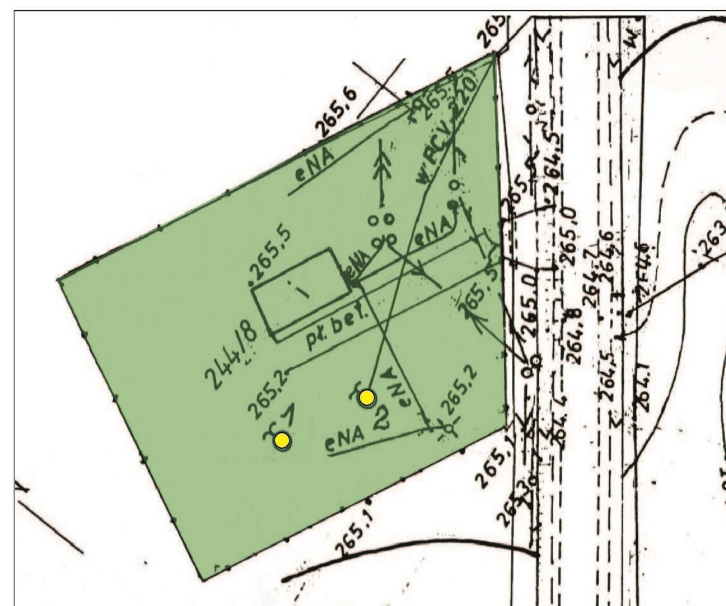
Załącznik Nr 1 do Rozporządzenia Nr 32/2016

Dyrektora Regionalnego Zarządu Gospodarki Wodnej w Krakowie
z dnia 7 września 2016 r.

**MAPA TERENU OCHRONY BEZPOŚREDNIEJ STREFY OCHRONNEJ
UJĘCIA WODY PODZIEMNEJ „SŁABOSZÓW”**

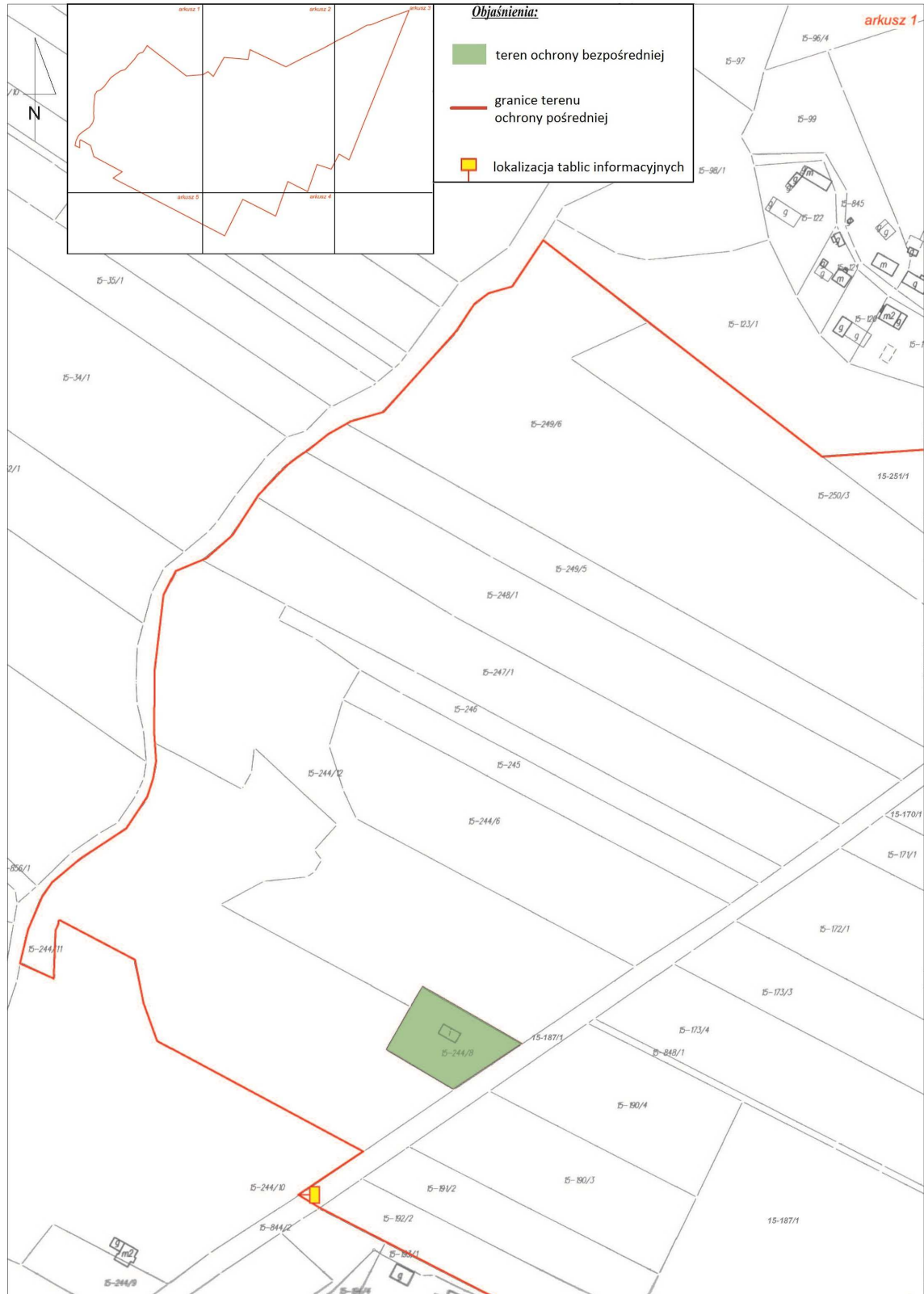


- - ujęcie „Słaboszów”
- - teren ochrony bezpośredniej
- - studnie ujęcia

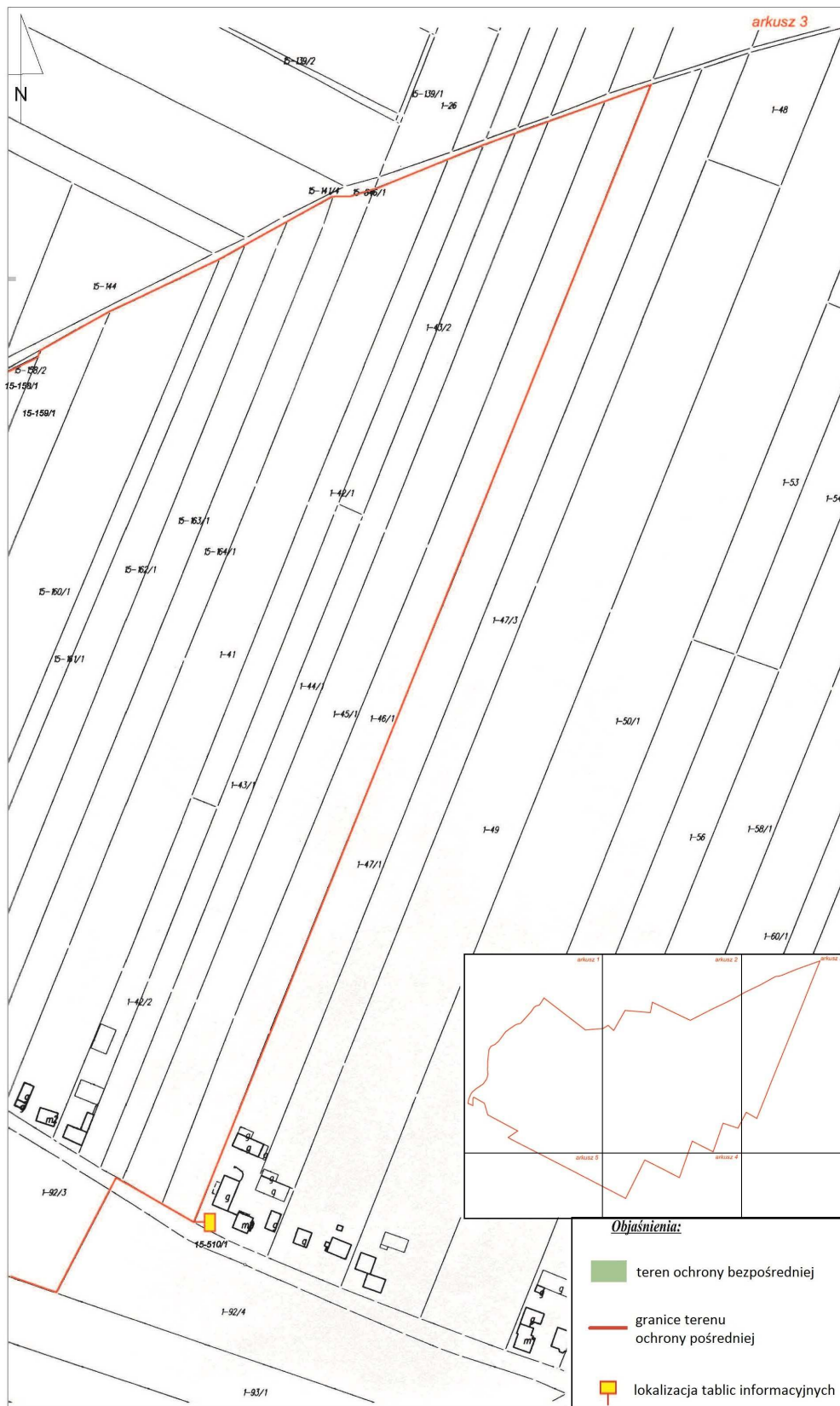


Załącznik Nr 2 do Rozporządzenia Nr 32/2016

Dyrektora Regionalnego Zarządu Gospodarki Wodnej w Krakowie
z dnia 7 września 2016 r.

MAPA TERENU OCHRONY POŚREDNIEJ STREFY OCHRONNEJ UJĘCIA WODY PODZIEMNEJ „SŁABOSZÓW”

MAPA TERENU OCHRONY POŚREDNIEJ STREFY OCHRONNEJ UJĘCIA WODY PODZIEMNEJ „SŁABOSZÓW”



MAPA TERENU OCHRONY POŚREDNIEJ STREFY OCHRONNEJ UJĘCIA WODY PODZIEMNEJ „SŁABOSZÓW”



MAPA TERENU OCHRONY POŚREDNIEJ STREFY OCHRONNEJ UJĘCIA WODY PODZIEMNEJ „SŁABOSZÓW”

