



DZIENNIK URZĘDOWY

WOJEWÓDZTWA MAŁOPOLSKIEGO

Kraków, dnia 19 września 2016 r.

Poz. 5315

UCHWAŁA NR XIX/118/16 RADY GMINY ROPA

z dnia 6 września 2016 roku

w sprawie zaliczenia dróg do kategorii dróg gminnych publicznych i ustalenia ich przebiegu

Na podstawie ustawy z dnia art. 18 ust. 2 pkt 15 ustawy z dnia 8 marca 1990 r. o samorządzie gminnym (t.j.: Dz.U z 2016 r. poz. 446) w związku z art. 7 ust. 2 i 3 z dnia 21 marca 1985r. o drogach publicznych (Dz.U. z 2015 r. poz. 460 ze zm.), po zasięgnięciu opinii Zarządu Powiatu Gorlickiego, Rada Gminy Ropa uchwala, co następuje:

§ 1. Zalicza się do kategorii dróg gminnych drogi, zgodnie z załącznikiem nr 1 do niniejszej uchwały na terenie Gminy Ropa.

§ 2. Położenie i przebieg dróg, o których mowa w § 1 oznaczone są na mapie stanowiącej załącznik Nr 2 do uchwały.

§ 3. Wykonanie uchwały powierza się Wójtowi Gminy Ropa.

§ 4. Uchwała wchodzi w życie po upływie 14 dni od dnia opublikowania w Dzienniku Urzędowym Województwa Małopolskiego.

Przewodniczący Rady Gminy Ropa
Maria Białoń

Załącznik Nr 1
do Uchwały Nr XIX/118/16
Rady Gminy Ropa
z dnia 6 września 2016 roku

**WYKAZ DRÓG
DO ZALICZENIA DO SIECI DRÓG PUBLICZNYCH GMINNYCH
GMINY ROPA**

| Lp. | Nazwa drogi | Przebieg drogi | Długość odcinka / km / | Numery działek |
|-----|---|--|------------------------|---------------------------------|
| 1. | 2. | 3. | 4. | 5. |
| 1. | Pociecha I w m. Ropa | Od drogi krajowej nr 28 do działki nr 80 | 0,400 | 3431/1 - obręb Ropa |
| 2. | Pociecha I – Boczna w m. Ropa | Od drogi powiatowej nr 1505K Ropa-Gródek-Biała Niżna do drogi gminnej nr 3431/1 | 0,255 | 3430 - obręb Ropa |
| 3. | Pociecha II m. Ropa | Od drogi krajowej nr 28 do działki nr 114 | 0,630 | 3433/1 - obręb Ropa |
| 4. | Pociecha III (k. Ziółkowskiego) w m. Ropa | Od drogi krajowej nr 28 do działki nr 160/7 | 0,170 | 3434/1 – obręb Ropa |
| 5. | Pociecha IV (Do Matuszyka) w m. Ropa | Od drogi krajowej nr 28 do działki nr 3410 | 0,295 | 3444/1 – obręb Ropa |
| 6. | Kustra w m. Ropa | Od drogi gminnej nr 3439/1 do granicy z miejscowością Gródek | 0,900 | 3450 - obręb Ropa |
| 7. | Kustra – Pociecha w m. Ropa | Od drogi krajowej nr 28 do drogi powiatowej nr 1505K Ropa-Gródek-Biała Niżna | 1,860 | 3439/1 - obręb Ropa |
| 8. | Potoki w m. Ropa | Od drogi krajowej nr 28 do działki nr 3743 | 1,055 | 3466/1, 3448, 3449 - obręb Ropa |
| 9. | Pod Zagórzem w m. Ropa | Od drogi krajowej nr 28 do działki nr 3194 | 0,660 | 3452/1 - obręb Ropa |
| 10. | Pod Zagórzem (Do Ptaszkowskiego) w m. Ropa | Od drogi gminnej nr 3452/1 do działki nr 3206/1 | 0,145 | 3453 - obręb Ropa |
| 11. | Nad Laskiem w m. Ropa | Od drogi krajowej nr 28 do działki nr 3174/2 | 0,380 | 3454/1 – obręb Ropa |
| 12. | Kąty I w m. Ropa | Od drogi krajowej nr 28 do działki nr 3088/1 | 0,900 | 3455/1, 3456 - obręb Ropa |
| 13. | Kąty II w m. Ropa | Od drogi krajowej nr 28 do działki nr 3105 | 1,010 | 3458/1 – obręb Ropa |
| 14. | Droga Krajowa – Księżę w m. Ropa | Od drogi krajowej nr 28 do drogi gminnej nr 3461/2 | 0,830 | 3459/1 – obręb Ropa |
| 15. | Księżę w m. Ropa | Od drogi powiatowej nr 1498K Ropa-Wysowa Zdrój-Blechnarka-Granica Państwa do działki nr 3663 | 2,505 | 3461/2 – obręb Ropa |
| 16. | Księżę – Boczna I w m. Ropa | Od drogi gminnej nr 3461/1 do działki nr 3663 | 0,620 | 3465 – obręb Ropa |
| 17. | Listówki – Księżę (łącznik) w m. Ropa | Od drogi gminnej nr 3461/1 do drogi gminnej nr 3464 | 0,530 | 2963/13 – obręb Ropa |
| 18. | Listówki w m. Ropa | Od drogi powiatowej nr 1498K Ropa-Wysowa Zdrój-Blechnarka-Granica Państwa do działki nr 3663 | 2,385 | 3464, 3462 - obręb Ropa |
| 19. | Listówki – Boczna I w m. Ropa | Od drogi gminnej nr 3464 do działki nr 2788 | 0,240 | 3467 – obręb Ropa |
| 20. | Listówki – Boczna II w m. Ropa | Od drogi gminnej nr 3464 do działki nr 2849 | 0,200 | 3466 – obręb Ropa |
| 21. | Drapacz w m. Ropa | Od drogi powiatowej nr 1504K Ropa-Wawrzka-Florynka do działki nr 2673 | 0,650 | 3469 – obręb Ropa |
| 22. | Przymiarek w m. Ropa | Od drogi powiatowej nr 1504K Ropa-Wawrzka-Florynka do działki nr 2680/16 | 0,290 | 3471 – obręb Ropa |
| 23. | Podchelmie – Kozia Szyja w m. Ropa | Od drogi powiatowej nr 1504K Ropa-Wawrzka-Florynka do działki nr 2817 | 0,560 | 3472 – obręb Ropa |

| Lp. | Nazwa drogi | Przebieg drogi | Długość odcinka / km / | Numery działek |
|-----|--|--|------------------------|---------------------------------------|
| 1. | 2. | 3. | 4. | 5. |
| 24. | Podchełmie – Koło Sitara w m. Ropa | Od drogi powiatowej nr 1504K Ropa-Wawrzka-Florynka do drogi gminnej nr 3478 | 0,300 | 3476 – obręb Ropa |
| 25. | Podchełmie – Koło Sztuczki w m. Ropa | Od drogi powiatowej nr 1504K Ropa-Wawrzka-Florynka do działki nr 2478/11 | 0,230 | 3480 – obręb Ropa |
| 26. | Podchełmie – Kącina w m. Ropa | Od drogi powiatowej nr 1504K Ropa-Wawrzka-Florynka do działki nr 3663 | 0,915 | 3481 – obręb Ropa |
| 27. | Podchełmie – Koło Brody w m. Ropa | Od drogi gminnej nr 3481 do działki nr 2450 | 0,230 | 3482 – obręb Ropa |
| 28. | Smakówka w m. Ropa | Od drogi powiatowej nr 1498K Ropa-Wysowa Zdrój-Blechnarka-Granica Państwa do drogi powiatowej nr 1504K Ropa-Wawrzka-Florynka | 0,390 | 3505 – obręb Ropa |
| 29. | Smakówka – Koło Sentysza w m. Ropa | Od drogi gminnej nr 3505 do działki nr 2636/1 | 0,090 | 3504 – obręb Ropa |
| 30. | Górnikówka w m. Ropa | Od drogi powiatowej nr 1498K Ropa-Wysowa Zdrój-Blechnarka-Granica Państwa do działki nr 2642/1 | 0,080 | 3503/2 – obręb Ropa |
| 31. | Rzemieniówka w m. Ropa | Od drogi powiatowej nr 1498K Ropa-Wysowa Zdrój-Blechnarka-Granica Państwa do działki nr 2633 | 0,890 | 3500/2, 3499, 3498, 3497 – obręb Ropa |
| 32. | Pod Lipą w m. Ropa | Od drogi powiatowej nr 1498K Ropa-Wysowa Zdrój-Blechnarka-Granica Państwa do działki nr 883 | 0,160 | 3623/2 – obręb Ropa |
| 33. | Koło Podobińskiego – Rokicie w m. Ropa | Od drogi powiatowej nr 1504K Ropa-Wawrzka-Florynka do drogi gminnej nr 3491 | 0,670 | 3495, 3496 - obręb Ropa |
| 34. | Rokicie w m. Ropa | Od drogi gminnej nr 3485/2 do działki nr 2388 | 1,500 | 3493, 3492, 3491, 3490 - obręb Ropa |
| 35. | Rokicie – Boczna w m. Ropa | Od drogi powiatowej nr 1498K Ropa-Wysowa Zdrój-Blechnarka-Granica Państwa do drogi gminnej nr 3493 | 0,300 | 3501/2 – obręb Ropa |
| 36. | Rokicie – Jaworówka w m. Ropa | Od drogi gminnej nr 3491 do drogi gminnej nr 3485/2 | 0,330 | 3488 – obręb Ropa |
| 37. | Rokicie – Do Sarnieckiego w m. Ropa | Od drogi gminnej nr 3488 do działki nr 2380 | 0,170 | 3489 – obręb Ropa |
| 38. | Jaworówka w m. Ropa | Od drogi powiatowej nr 1498K Ropa-Wysowa Zdrój-Blechnarka-Granica Państwa do drogi powiatowej nr 1504K Ropa-Wawrzka-Florynka | 2,840 | 3485/2, 3626/2 – obręb Ropa |
| 39. | Kowalówka w m. Ropa | Od drogi gminnej nr 3485/2 do działki nr 2336 | 0,220 | 3494 – obręb Ropa |
| 40. | Garwaszówka – Jaworówka w m. Ropa | Od drogi gminnej nr 3485/2 do drogi gminnej nr 3517 | 0,720 | 3521, 3522, 3520, 3519 – obręb Ropa |
| 41. | Koło Zacharskiej w m. Ropa | Od drogi gminnej nr 3510 do drogi gminnej nr 3522 | 0,330 | 3521 – obręb Ropa |
| 42. | Nowakówka w m. Ropa | Od drogi powiatowej nr 1500K Ropa-Brunary do działki nr 2127 | 1,840 | 3510 – obręb Ropa |
| 43. | Garwaszówka – Do Korzenia w m. Ropa | Od drogi gminnej nr 3517 do drogi gminnej nr 3519 | 0,490 | 3520 – obręb Ropa |
| 44. | Garwaszówka – Wawrzka w m. Ropa | Od drogi powiatowej nr 1500K Ropa-Brunary do granicy z miejscowością Wawrzka | 2,420 | 3517 - obręb Ropa |
| 45. | Jaworówka – Nowakówka w m. Ropa | Od drogi gminnej nr 3485/2 do drogi gminnej nr 3510 | 0,270 | 3511 – obręb Ropa |

| Lp. | Nazwa drogi | Przebieg drogi | Długość odcinka / km / | Numery działek |
|-----|------------------------------------|--|------------------------|---|
| 1. | 2. | 3. | 4. | 5. |
| 46. | Siutówka – Pod Wawrzką w m. Ropa | Od drogi gminnej nr 3510 do drogi gminnej nr 3517 | 0,330 | 3515 – obręb Ropa |
| 47. | Kowiory – Łazy w m. Ropa | Od drogi gminnej nr 3517 do drogi powiatowej nr 1504K Ropa-Wawrzka-Florynka | 1,460 | 3516 – obręb Ropa |
| 48. | Garwaszówka – Kostorówka w m. Ropa | Od drogi gminnej nr 3517 do drogi gminnej nr 3535 | 0,550 | 3534, 3533/1 – obręb Ropa |
| 49. | Pod Wawrzką w m. Ropa | Od drogi gminnej nr 3517 do drogi gminnej nr 3528 | 0,770 | 3527 – obręb Ropa |
| 50. | Kostorówka w m. Ropa | Od drogi gminnej nr 3526 do działki nr 1953 | 1,390 | 3535, 3536, 3533/2 - obręb Ropa |
| 51. | Bogaczówka w m. Ropa | Od drogi gminnej nr 3517 do granicy z miejscowością Wawrzka | 2,240 | 3525, 3526 - obręb Ropa |
| 52. | Kostorówka – Bogaczówka w m. Ropa | Od drogi gminnej nr 3536 do drogi gminnej nr 3526 | 0,380 | 3533/2 – obręb Ropa |
| 53. | Pod Styrem w m. Ropa | Od drogi gminnej nr 3526 do działki nr 1992 | 0,560 | 3530 – obręb Ropa |
| 54. | Deciówka w m. Ropa | Od drogi powiatowej nr 1500K Ropa-Brunary do drogi gminnej nr 3546 | 1,240 | 3545 – obręb Ropa |
| 55. | Zalesie – Czerchla w m. Ropa | Od drogi powiatowej nr 1500K Ropa-Brunary do działki nr 3673 | 0,210 | 3708 – obręb Ropa |
| 56. | Zalesie – Na Wawrzkę w m. Ropa | Od drogi powiatowej nr 1500K Ropa-Brunary do działki nr 263/3 w miejscowości Brunary | 0,260 | 3706 - obręb Ropa |
| 57. | Zalesie – Brunary Niżne w m. Ropa | Od drogi powiatowej nr 1500K Ropa-Brunary do działki nr 266/1 w miejscowości Brunary | 0,355 | 3707, 3710 - obręb Ropa |
| 58. | Zalesie – Do Spólnika w m. Ropa | Od drogi gminnej nr 3710 do działki nr 35/1 w miejscowości Brunary | 0,505 | 3711, 3712 – obręb Ropa |
| 59. | Kamionka w m. Ropa | Od drogi powiatowej nr 1500K Ropa-Brunary do działki nr 1438/1 | 0,315 | 3552 obręb Ropa |
| 60. | Deciówka - Zadziele w m. Ropa | Od drogi powiatowej nr 1500K Ropa-Brunary do drogi gminnej nr 3562 | 0,805 | 3554, 3556 - obręb Ropa |
| 61. | Kamionka – Szkoła nr 2 w m. Ropa | Od drogi powiatowej nr 1500K Ropa-Brunary do drogi gminnej nr 3561 | 1,000 | 3551, 3553 - obręb Ropa |
| 62. | Za Działem - Szkoła nr 2 w m. Ropa | Od drogi powiatowej nr 1498K Ropa-Wysowa Zdrój-Blechnarka-Granica Państwa do działki nr 1443/1 | 2,040 | 3564, 3557, 3558, 3559, 3561, 3560, 3561, 3562 – obręb Ropa |
| 63. | Za Działem w m. Ropa | Od drogi gminnej nr 3562 do działki nr 1168/3 | 0,400 | 3589 – obręb Ropa |
| 64. | Rola - Zadziele –w m. Ropa | Od drogi gminnej nr 3562 do drogi powiatowej nr 1498K Ropa-Wysowa Zdrój-Blechnarka-Granica Państwa | 2,120 | 3568, 3567/3, - obręb Ropa |
| 65. | Wola Góra w m. Ropa | Od drogi gminnej nr 3568 do drogi gminnej nr 3583 | 0,865 | 3573 – obręb Ropa |
| 66. | Podlas w m. Ropa | Od drogi gminnej nr 3568 do działki nr 1404/3 | 0,450 | 3570/1 - obręb Ropa |
| 67. | Stolarzówka w m. Ropa | Od drogi gminnej nr 3568 do działki nr 1197 | 0,590 | 3566/1 – obręb Ropa |
| 68. | Stolarzówka – Do Cymbały w m. Ropa | Od drogi gminnej nr 3566/1 do działki nr 1192/1 | 0,420 | 3588 – obręb Ropa |
| 69. | Wola – Sośnina w m. Ropa | Od drogi gminnej nr 3568 do drogi gminnej nr 3583 | 0,385 | 3582 – obręb Ropa |

| Lp. | Nazwa drogi | Przebieg drogi | Długość odcinka / km / | Numery działek |
|-----|---|--|------------------------|---|
| 1. | 2. | 3. | 4. | 5. |
| 70. | Wola – Klimkówka w m. Ropa | Od granicy z miejscowością Klimkówka do granicy z miejscowością Brunary | 1,615 | 3583 – obręb Ropa |
| 71. | Zagrody w m. Ropa | Od drogi powiatowej nr 1498K Ropa-Wysowa Zdrój-Blechnarka-Granica Państwa do działki nr 1066 i 1048 | 0,525 | 3595 – obręb Ropa |
| 72. | Lipie w m. Ropa | Od drogi gminnej nr 3597 do działki nr 1042 | 0,460 | 3596 – obręb Ropa |
| 73. | Lipie – Wierzchy w m. Ropa | Od drogi powiatowej nr 1498K Ropa-Wysowa Zdrój-Blechnarka-Granica Państwa do działki nr 1443/1 | 0,900 | 3597 – obręb Ropa |
| 74. | Cegielnia w m. Ropa | Od drogi powiatowej nr 1498K Ropa-Wysowa Zdrój-Blechnarka-Granica Państwa do drogi gminnej nr 3601/2 | 0,965 | 3599 – obręb Ropa |
| 75. | Folwark – Wierzchy – Łosie w m. Ropa i m. Łosie | Od drogi gminnej nr 3602/1 w miejscowości Ropa do działki nr 51 w miejscowości Łosie | 1,010 | 3601/1, 3601/2, 1033/2 - obręb Ropa 678, 682 obręb Łosie |
| 76. | Folwark – Do Oleksego (Upelż) w m. Ropa | Od drogi gminnej nr 3611 do drogi gminnej nr 3614 | 0,620 | 3602/1, 31614 - obręb Ropa |
| 77. | Równie – Kawówka – Centrum w m. Ropa | Od drogi powiatowej nr 1498K Ropa-Wysowa Zdrój-Blechnarka-Granica Państwa do drogi gminnej nr 3642 | 2,070 | 3602/2, 3611, 3616, 3618, 3620, 3628 - obręb Ropa |
| 78. | Do Leśniczówki | Od drogi powiatowej nr 1498K Ropa-Wysowa Zdrój-Blechnarka-Granica Państwa do działki nr 1814/3 | 0,380 | 3542 – obręb Ropa |
| 79. | Upelż – Do Łukaszyka w m. Ropa | Od drogi gminnej nr 3611 do działki nr 849/1 | 0,155 | 3612 – obręb Ropa |
| 80. | Kawówka – Do Proroka w m. Ropa | Od drogi gminnej nr 3611 do działki nr 776 | 0,700 | 3616 – obręb Ropa |
| 81. | Kawówka – Do Kawy w m. Ropa | Od działki nr 706 do drogi gminnej nr 3616 | 0,390 | 3618 – obręb Ropa |
| 82. | Za Górę w m. Ropa | Od drogi gminnej nr 3618 do drogi gminnej nr 3608 | 2,020 | 3620, 3619 - obręb Ropa |
| 83. | Za górę – Boczna pod Siutą w m. Ropa | Od drogi gminnej nr 3620 do działki nr 662 | 0,125 | 3619 – obręb Ropa |
| 84. | Za Wodą – Do Nideckiego w m. Ropa | Od drogi gminnej nr 3642 do działki nr 626 | 0,270 | 3630 – obręb Ropa |
| 85. | Za Górą – Wierzchy w m. Ropa | Od drogi gminnej nr 3619 do drogi gminnej nr 3601/3 | 1,520 | 3605, 3603/2, 3603/1, 3604 - obręb Ropa |
| 86. | Bukowa w m. Ropa | Od drogi gminnej nr 3642 do działki nr 587/4 | 0,450 | 3631 – obręb Ropa |
| 87. | Bukowa – W Stronę Janasa w m. Ropa | Od drogi gminnej nr 3631 do drogi gminnej nr 3634 | 0,550 | 3632, 3633 - obręb Ropa |
| 88. | Na Dole – Koło Halucha w m. Ropa | Od drogi gminnej nr 3642 do działki nr 501 | 1,100 | 3634 – obręb Ropa |
| 89. | Na Dole – Koło Gubały w m. Ropa | Od drogi gminnej nr 3642 do drogi gminnej nr 3639 | 1,050 | 3636 – obręb Ropa |
| 90. | Na Dole – w stronę Filipowicza w m. Ropa | Od drogi krajowej nr 28 do drogi gminnej nr 3642 | 0,270 | 3643, 3435/1 - obręb Ropa |
| 91. | Na Dole – Do Gucwy w m. Ropa | Od drogi gminnej nr 3642 do działki nr 404 | 0,180 | 3638 – obręb Ropa |
| 92. | Droga Krajowa – Na Dole w m. Ropa | Od drogi krajowej nr 28 do działki nr 217/1 | 0,960 | 3437/1, 3639 - obręb Ropa |
| 93. | Na Dole – Do Druzika w m. Ropa | Od drogi gminnej nr 3639 do granicy z miejscowością Szymbark | 0,350 | 3641 – obręb Ropa |

| Lp. | Nazwa drogi | Przebieg drogi | Długość odcinka / km / | Numery działek |
|------|-------------------------------------|---|------------------------|--|
| 1. | 2. | 3. | 4. | 5. |
| 94. | Centrum – Dół Za Wodą w m. Ropa | Od drogi powiatowej nr 1498K Ropa-Wysowa Zdrój-Blechnarka-Granica Państwa do drogi gminnej nr 3639 | 2,050 | 2725/3, 3642 – obręb Ropa |
| 95. | Za Wodą – Blich w m. Ropa | Od drogi gminnej nr 3642 do rzeki Ropa | 0,350 | 3644, 3645 – obręb Ropa |
| 96. | Belczak w m. Łosie | Od drogi powiatowej nr 1499K Bielanka-Łosie-Ropa do drogi gminnej nr 698 | 0,810 | 679 - obręb Łosie |
| 97. | Żakowa w m. Łosie | Od drogi gminnej nr 679 do drogi gminnej nr 699/3 | 0,620 | 696 - obręb Łosie |
| 98. | Koło Stadionu w m. Łosie | Od drogi powiatowej nr 1499K Bielanka-Łosie-Ropa do działki nr 113 | 0,180 | 772, 106/6, 112/1 - obręb Łosie |
| 99. | Szkolna w m. Łosie | Od drogi powiatowej nr 1499K Bielanka-Łosie-Ropa do drogi powiatowej nr 1499K Bielanka-Łosie-Ropa | 2,120 | 716/1, 716/2, 717, 718 - obręb Łosie |
| 100. | Cmentarna w m. Łosie | Od drogi gminnej nr 716/1 do drogi gminnej nr 696 | 0,540 | 699/4, 699/5, 699/2, 699/3 - obręb Łosie |
| 101. | Nad Kusym w m. Łosie | Od drogi gminnej nr 716/2 do drogi gminnej nr 712 | 1,240 | 715 - obręb Łosie |
| 102. | Do Lasu Wiejskiego w m. Łosie | Od drogi gminnej nr 717 do działki nr 799 | 0,580 | 707 – obręb Łosie |
| 103. | Osiedlowa w m. Łosie | Od drogi gminnej nr 717 do drogi gminnej nr 726/2 | 0,240 | 721/1, 721/2 - obręb Łosie |
| 104. | Koło Kusego w m. Łosie | Od drogi gminnej nr 716/2 do drogi gminnej nr 726/1 | 0,140 | 720 - obręb Łosie |
| 105. | Ogrodowa w m. Łosie | Od drogi gminnej nr 719/4 do drogi gminnej nr 726/1 | 0,115 | 775 - obręb Łosie |
| 106. | Koło Murowanicy w m. Łosie | Od drogi gminnej nr 716/1 do drogi gminnej nr 726/1 | 0,230 | 719/1, 719/4 - obręb Łosie |
| 107. | Łosianka w m. Łosie | Od drogi powiatowej nr 1499K Bielanka-Łosie-Ropa do drogi powiatowej nr 1499K Bielanka-Łosie-Ropa | 1,010 | 726/1 - obręb Łosie |
| 108. | Łosianka Góra w m. Łosie | Od drogi powiatowej nr 1499K Bielanka-Łosie-Ropa do działki nr 397/3 | 1,060 | 732, 733, 734/1 (obręb Łosie) |
| 109. | Łącznik koło Wariana w m. Łosie | Od drogi powiatowej nr 1499K Bielanka-Łosie-Ropa do drogi gminnej nr 726/1 | 0,110 | 729 - obręb Łosie |
| 110. | Do Wyciągu w m. Łosie | Od drogi powiatowej nr 1499K Bielanka-Łosie-Ropa do działki nr 451/2 | 0,610 | 746/2 - obręb Łosie |
| 111. | Pod Łyścem w m. Łosie | Od drogi powiatowej nr 1499K Bielanka-Łosie-Ropa do działki nr 454 | 0,590 | 751, 752 – obręb Łosie |
| 112. | Telechówka w m. Łosie | Od drogi powiatowej nr 1499K Bielanka-Łosie-Ropa do drogi gminnej nr 802/2 | 0,620 | 783 - obręb Łosie |
| 113. | Koło Bazy w m. Łosie | Od drogi gminnej nr 802/2 do drogi gminnej nr 753 | 0,270 | 757 – obręb Łosie |
| 114. | Koło Eda w m. Łosie | Od drogi gminnej nr 802/2 do drogi gminnej nr 759 | 0,300 | 758 – obręb Łosie |
| 115. | Do Zapory w m. Łosie | Od drogi powiatowej nr 1499K Bielanka-Łosie-Ropa do zapory na rzece Ropa | 1,630 | 802/2, 803/3 – obręb Łosie |
| 116. | Łosie – Za Wodą – Piaski w m. Łosie | Od drogi powiatowej nr 1498K Ropa-Wysowa Zdrój-Blechnarka-Granica Państwa do drogi gminnej nr 803/3 | 2,470 | 765/4, 765/5 - obręb Łosie |

| Lp. | Nazwa drogi | Przebieg drogi | Długość odcinka / km / | Numery działek |
|------|------------------------|---|------------------------|--------------------------|
| 1. | 2. | 3. | 4. | 5. |
| 117. | Pod Kiczera w m. Łosie | Od drogi gminnej nr 765/5 do drogi gminnej nr 785 | 0,430 | 788 – obręb Łosie |
| 118. | Wodna w m. Klimkówka | Od drogi powiatowej nr 1498K Ropa-Wysowa Zdrój-Blechnarka-Granica Państwa do działki nr 393/2 | 0,840 | 393/10 – obręb Klimkówka |

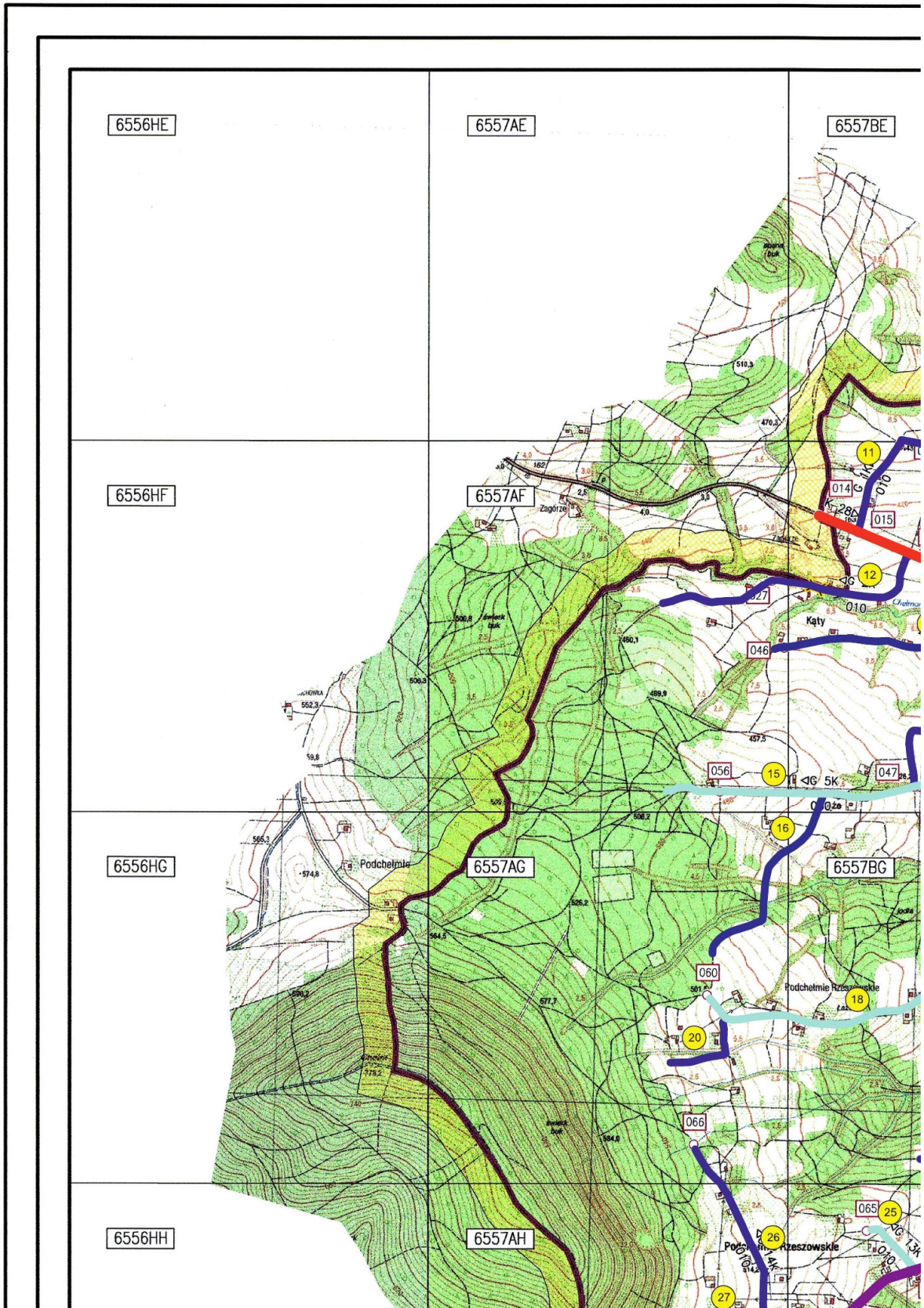
ŁĄCZNA DŁUGOŚĆ DRÓG - 90,285 km,

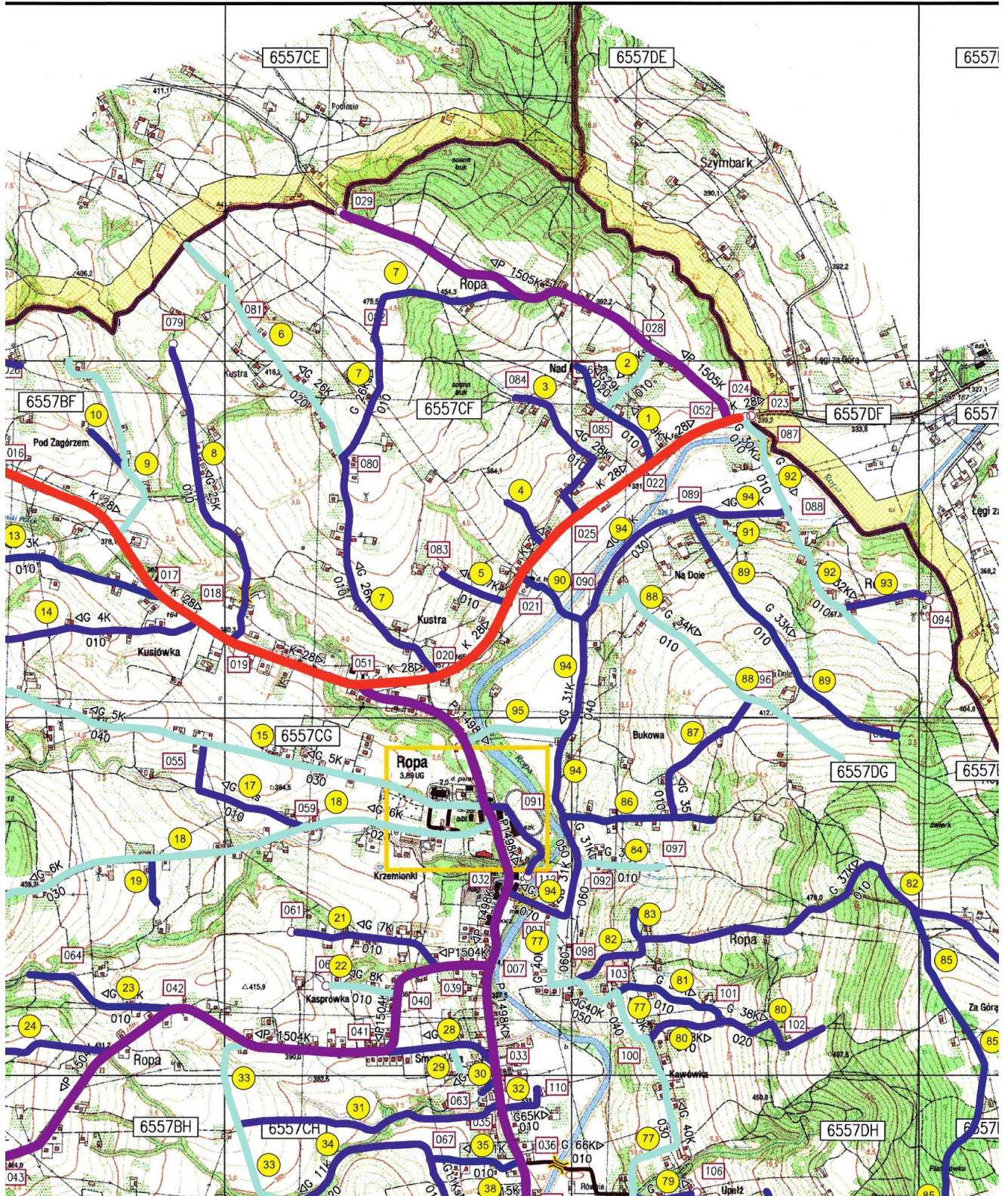
w tym:

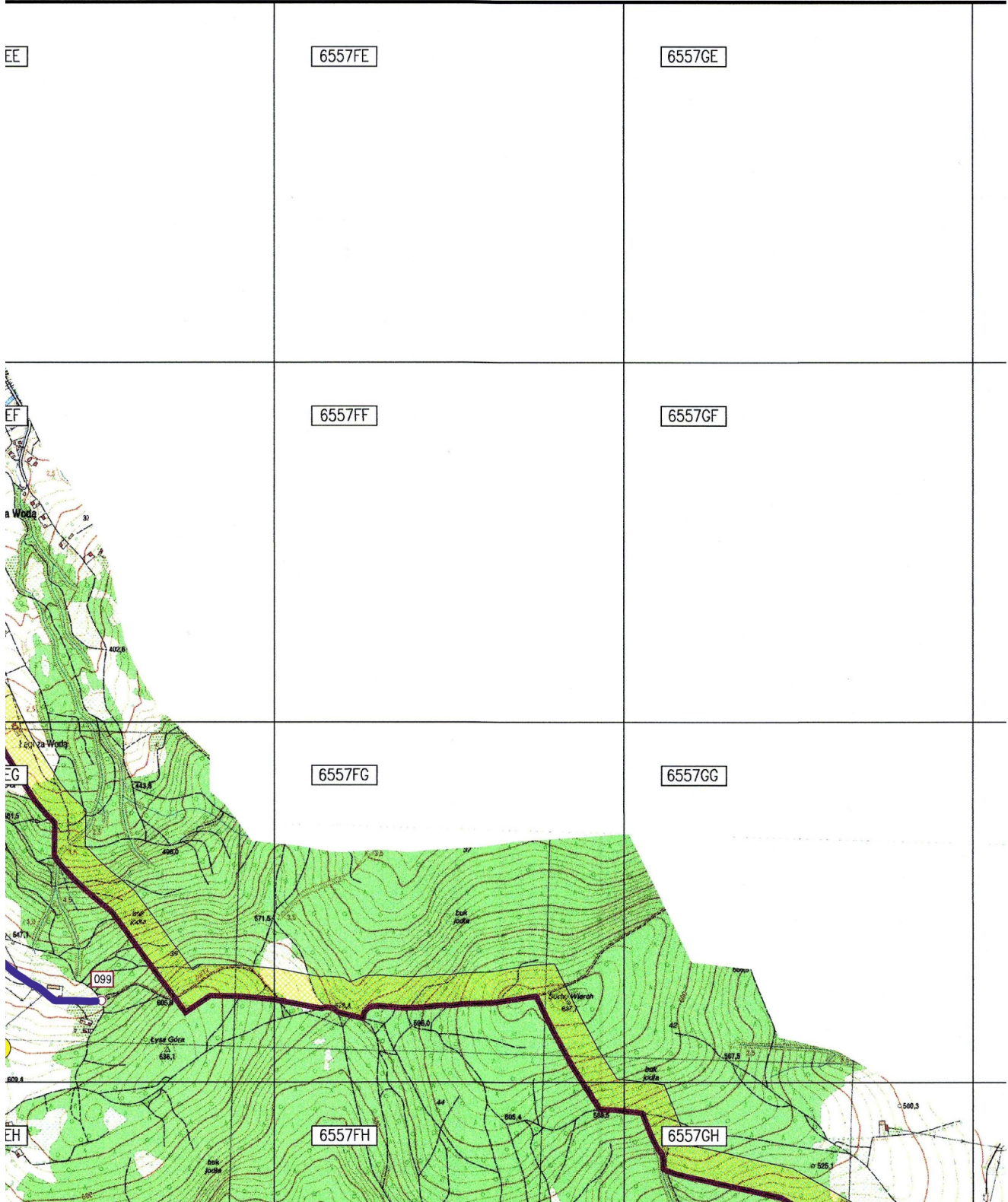
1. ROPA - **73,530** km
2. ŁOSIE - **15,915** km
3. KLIMKÓWKA - **0,840** km

Przewodniczący Rady Gminy Ropa
Maria Białoń

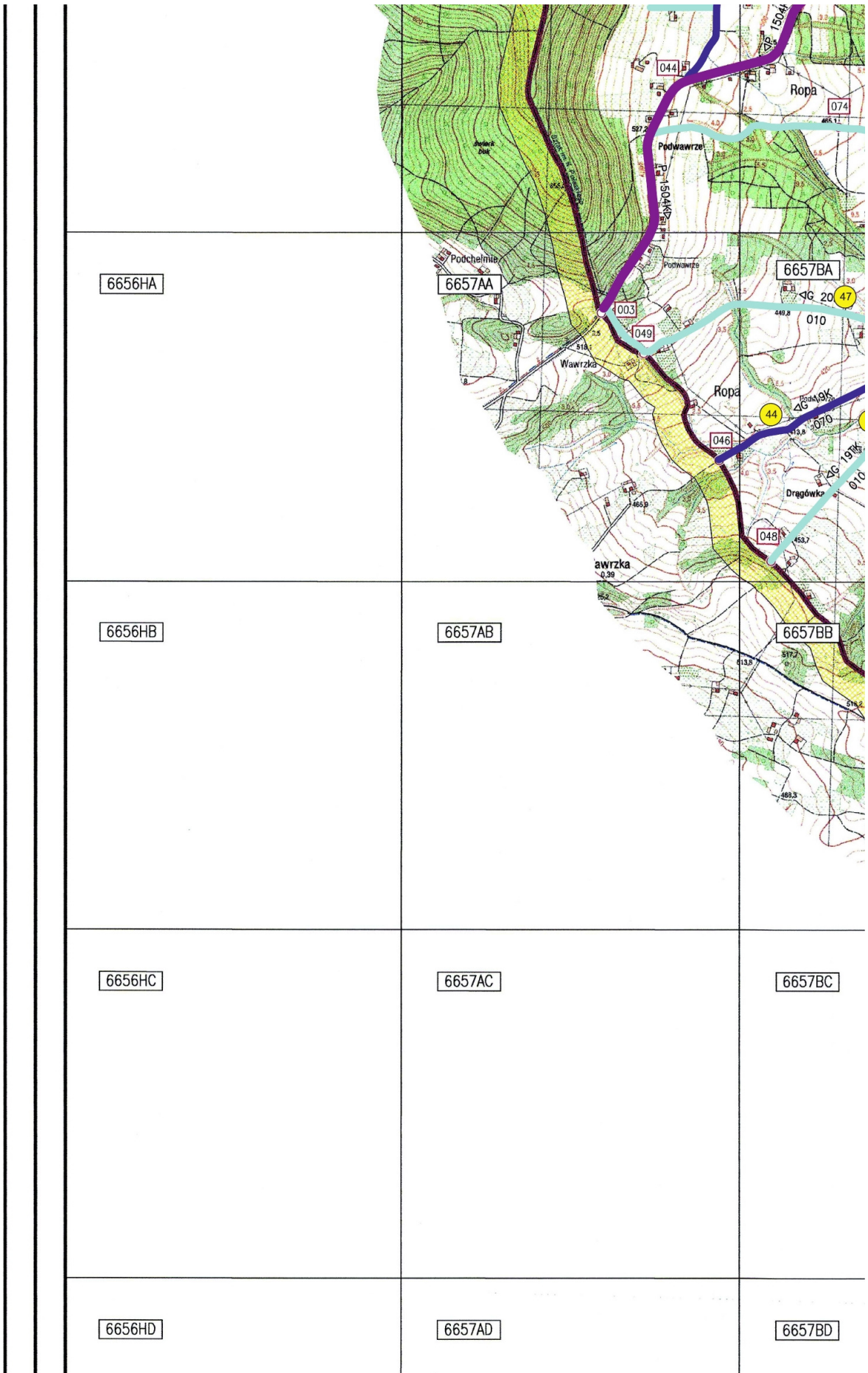
Załącznik Nr 2
do Uchwały Nr XIX/118/16
Rady Gminy Ropa
z dnia 6 września 2016 roku

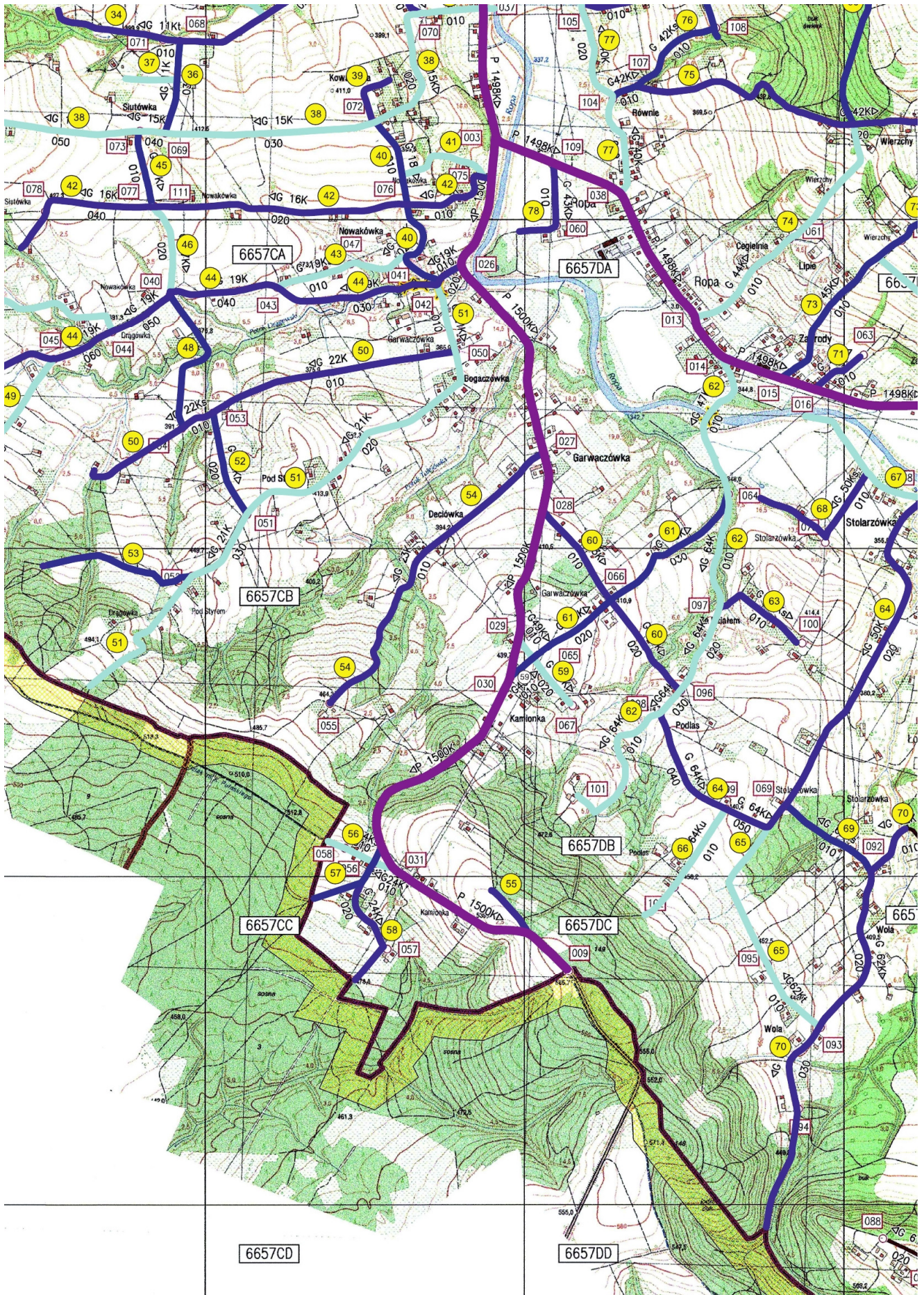


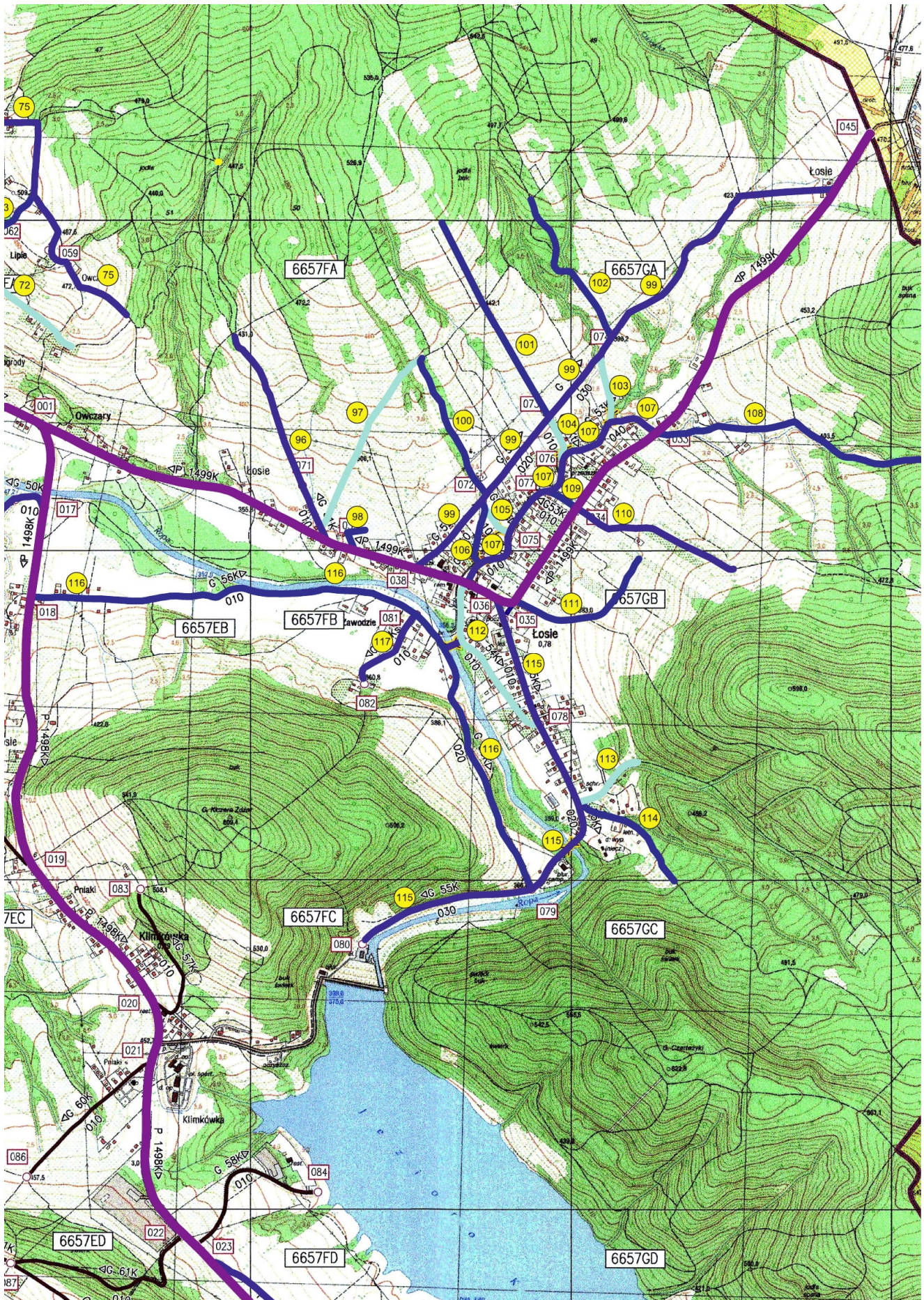


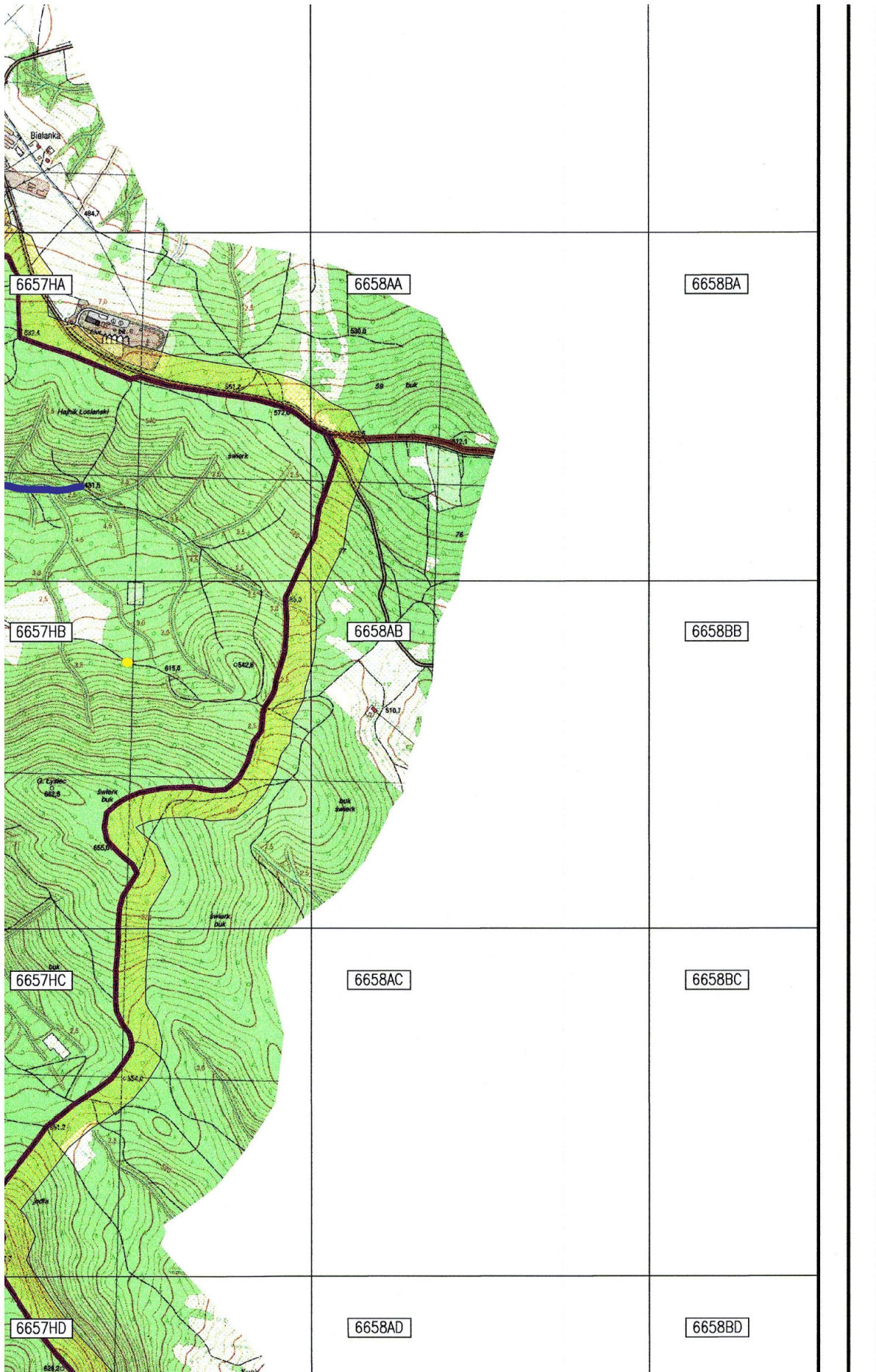


| | | |
|--------|--|--------|
| 6557HE | Załącznik Nr 2 do Uchwały Nr XIX/118/16 Rady Gminy Ropa z dnia 6 września 2016 r. | |
| | | |
| 6557HF | 6558AF | 6558BF |
| 6557HG | 6558AG | 6558BG |
| 6557HH | 6558AH | 6558BH |

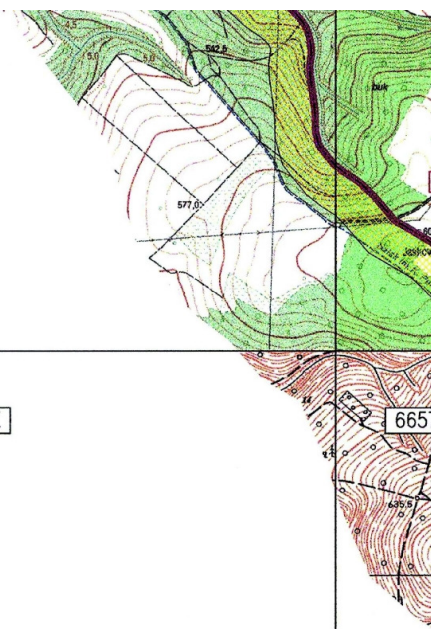


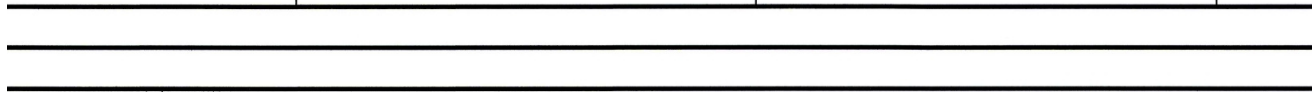


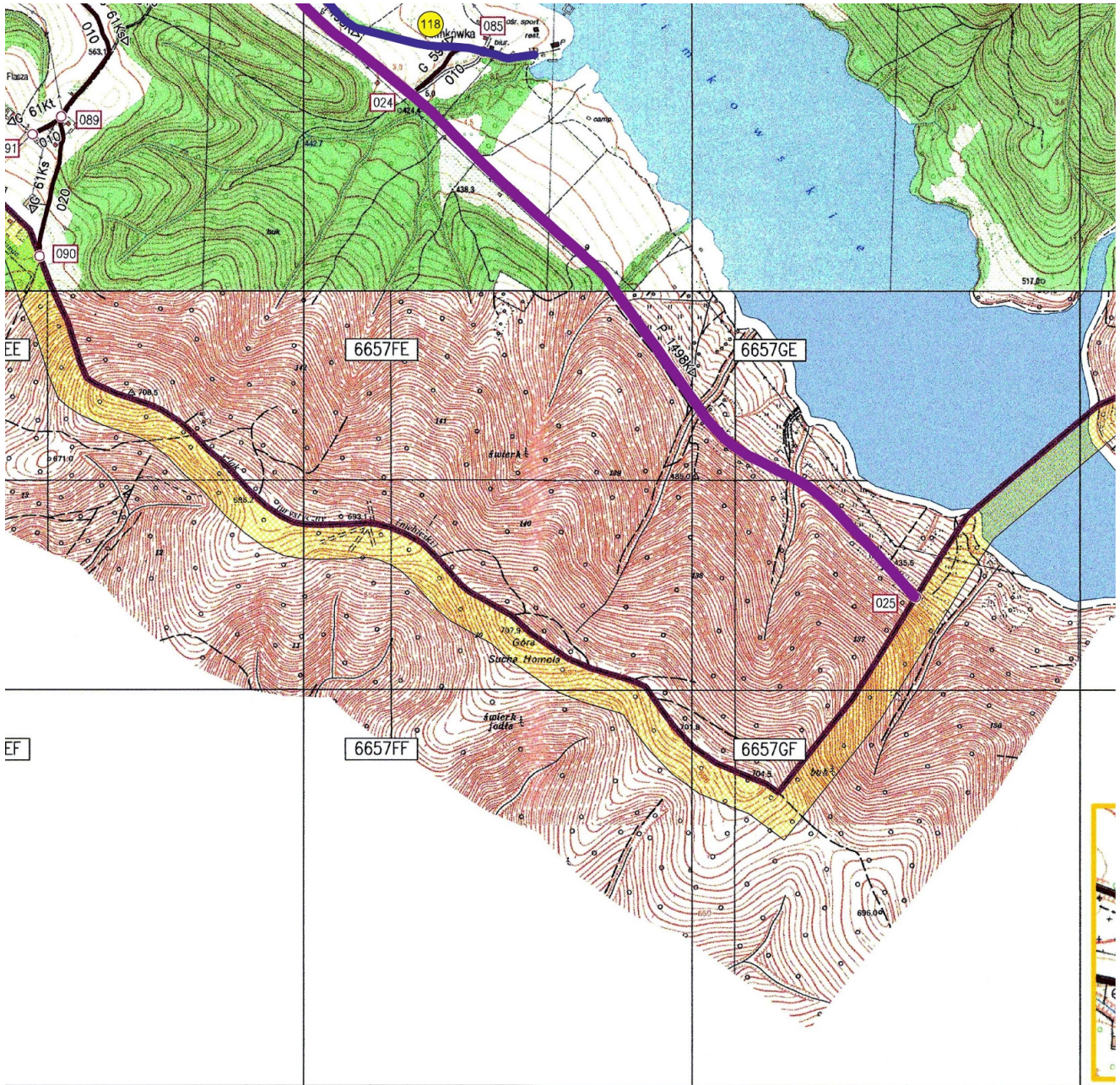


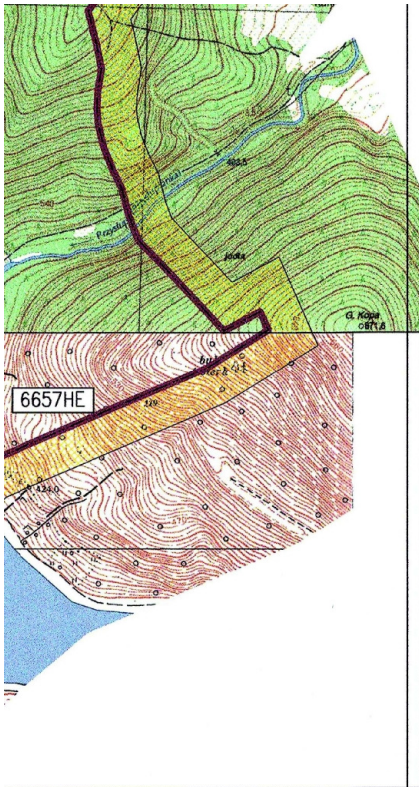


| | | |
|--------|--------|--------|
| | | |
| 6656HE | 6657AE | 6657BE |
| 6656HF | 6657AF | 6657BF |

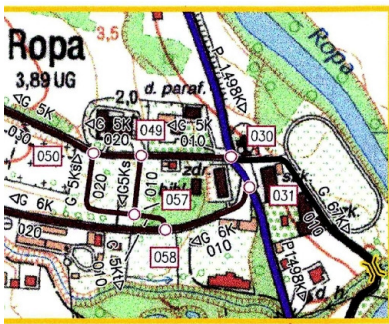
| | | | |
|--|--------|---|-------|
| | |  | |
| | 6657CE | 6657DE | 6657E |
| | 6657CF | 6657DF | 6657F |







6657HF








BANK INFORMACJI DROGOWEJ



**URZĄD GMINY
ROPA**
WOJEWÓDZTWO MAŁOPOLSKIE

MAPA PUNKTÓW WĘZŁOWYCH

LEGENDA

-  Droga krajowa
-  Droga powiatowa
-   Drogi zaliczone do kategorii dróg gminnych publicznych
- 

Lipiec 2016 r.

Przewodniczący Rady Gminy Ropa
Maria Białoń