



# DZIENNIK URZĘDOWY

## WOJEWÓDZTWA MAŁOPOLSKIEGO

---

Kraków, dnia 3 października 2016 r.

Poz. 5538

### UCHWAŁA NR XXVII/388/16 SEJMIKU WOJEWÓDZTWA MAŁOPOLSKIEGO

z dnia 26 września 2016 roku

#### **w sprawie wyznaczenia aglomeracji Kluszkowce**

Na podstawie art. 18 pkt 20 oraz art. 89 ust. 1 ustawy z dnia 5 czerwca 1998 r. o samorządzie województwa (tekst jednolity Dz.U. z 2016 r. poz. 486), art. 43 ust. 2a i 2b ustawy z dnia 18 lipca 2001 r. – Prawo wodne (tekst jednolity Dz.U. z 2015 r. poz. 469 z późn. zm.), Sejmik Województwa Małopolskiego uchwala, co następuje:

**§ 1. 1.** Wyznacza się aglomerację Kluszkowce (powiat nowotarski) o równoważnej liczbie mieszkańców 2618 z oczyszczalnią ścieków w miejscowości Kluszkowce.

2. Aglomeracja obejmuje następujące miejscowości na terenie gminy Czorsztyn: Kluszkowce.

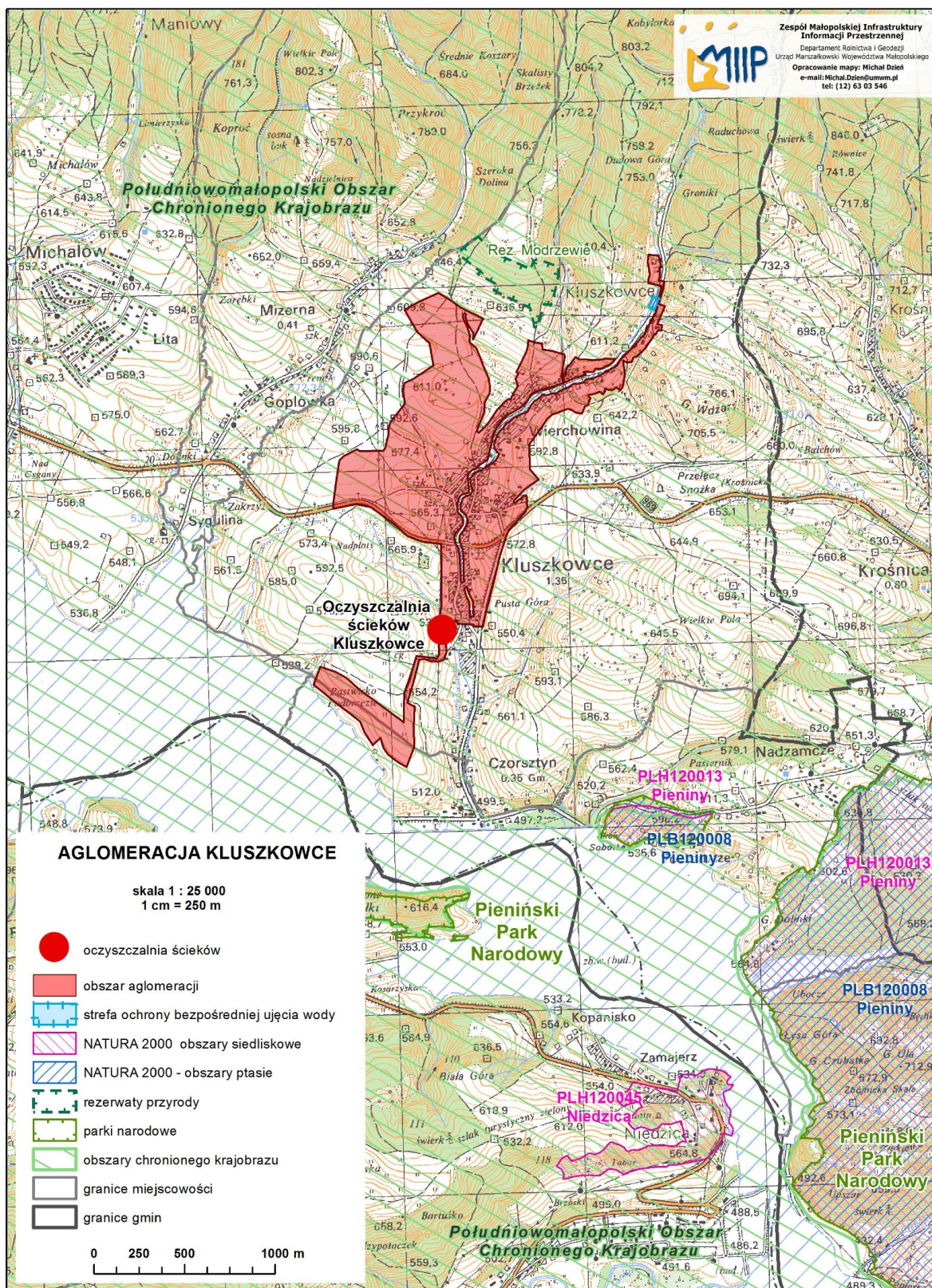
**§ 2.** Obszar i granice aglomeracji, o której mowa w § 1, są oznaczone na mapie w skali 1 : 25 000, z wyłączeniem cieków i zbiorników wodnych, stanowiącej załącznik do uchwały.

**§ 3.** Wykonanie uchwały powierza się Zarządowi Województwa Małopolskiego.

**§ 4.** Uchwała wchodzi w życie po upływie 14 dni od dnia ogłoszenia w Dzienniku Urzędowym Województwa Małopolskiego.

Przewodnicząca Sejmiku Województwa Małopolskiego  
**Urszula Nowogórska**

Załącznik  
do Uchwały Nr XXVII/388/16  
Sejmiku Województwa Małopolskiego  
z dnia 26 września 2016 roku



Do uchwały Nr XXVII/388/16 Sejmiku Województwa Małopolskiego z dnia 26 września 2016 r. w sprawie wyznaczenia aglomeracji Kluszkowce

Przewodnicząca Sejmiku Województwa Małopolskiego  
Urzsula Nowogórska