



DZIENNIK URZĘDOWY

WOJEWÓDZTWA MAŁOPOLSKIEGO

Kraków, dnia 3 października 2016 r.

Poz. 5540

UCHWAŁA NR XXVII/390/16 WOJEWÓDZTWA MAŁOPOLSKIEGO

z dnia 26 września 2016 roku

w sprawie wyznaczenia aglomeracji Liszki-Piekary

Na podstawie art. 18 pkt 20 oraz art. 89 ust. 1 ustawy z dnia 5 czerwca 1998 r. o samorządzie województwa (tekst jednolity Dz.U. z 2016 r., poz. 486), art. 43 ust. 2a ustawy z dnia 18 lipca 2001 r. – Prawo wodne (tekst jednolity Dz.U. z 2015 r., poz. 469 z późn. zm.), Sejmik Województwa Małopolskiego uchwala, co następuje:

§ 1. 1. Wyznacza się aglomerację Liszki-Piekary (powiat krakowski) o równoważnej liczbie mieszkańców 12 692 z oczyszczalnią ścieków w miejscowości Piekary.

2. Aglomeracja obejmuje następujące miejscowości na terenie gminy Liszki: Budzyń, Cholerzyn-część, Chrosna, Czulów-część, Mników, Morawica, Kaszów-część, Kryspinów, Liszki, Piekary.

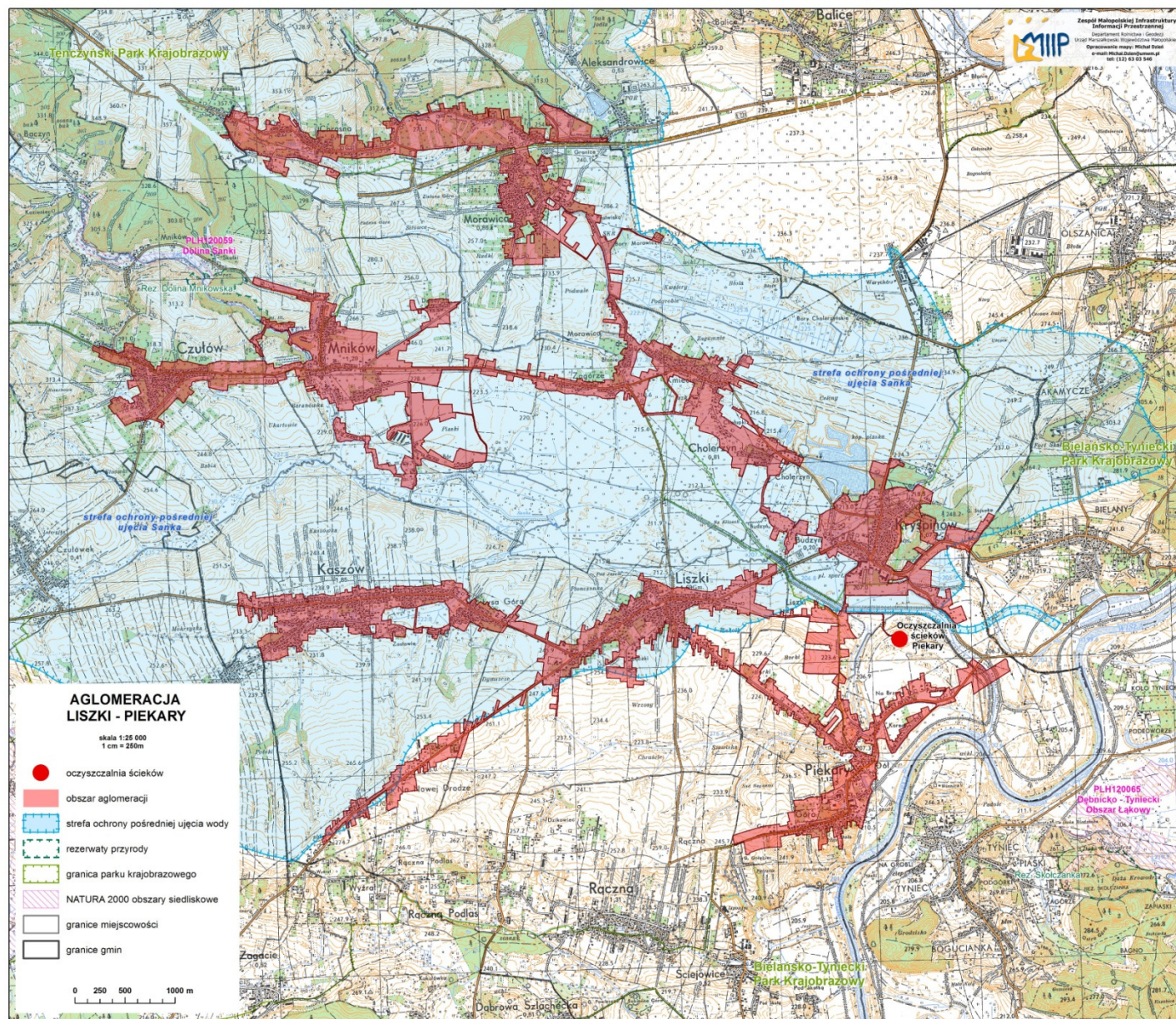
§ 2. Obszar i granice aglomeracji, o której mowa w § 1, są oznaczone na mapie w skali 1 : 25 000, z wyłączeniem cieków i zbiorników wodnych, stanowiącej załącznik do uchwały.

§ 3. Traci moc Uchwała Nr XXX/446/09 Sejmiku Województwa Małopolskiego z dnia 30 marca 2009 r., w sprawie wyznaczenia aglomeracji Liszki-Piekary (Dz. Urz. Woj. Małop. z 2009 r., Nr 187, poz. 1315).

§ 4. Wykonanie uchwały powierza się Zarządowi Województwa Małopolskiego.

§ 5. Uchwała wchodzi w życie po upływie 14 dni od dnia ogłoszenia w Dzienniku Urzędowym Województwa Małopolskiego.

Przewodnicząca Sejmiku Województwa Małopolskiego
Urszula Nowogórska



Załącznik
do Uchwały Nr XXVII/390/16
Województwa Małopolskiego
z dnia 26 września 2016 roku

Przewodnicząca Sejmiku
Województwa Małopolskiego
Urszula Nowogórska