



# DZIENNIK URZĘDOWY

## WOJEWÓDZTWA MAŁOPOLSKIEGO

---

Kraków, dnia 10 października 2016 r.

Poz. 5679

### UCHWAŁA NR XXVII/210/2016 RADY POWIATU MYŚLENICKIEGO

z dnia 30 września 2016 roku

#### **w sprawie pozbawienia kategorii drogi powiatowej odcinka drogi K1943 u. Traugutta w Myślenicach położonej w Myślenicach w obrębie nr 2, na działce nr 1022 o długości 0,29 km**

Na podstawie art. 12 pkt 11 ustawy z dnia 5 czerwca 1998 r. o samorządzie powiatowym (tekst jednolity: Dz. U. z 2016 r., poz. 814) oraz art. 10 ust. 1-3 ustawy z dnia 21 marca 1985 r. o drogach publicznych (Dz. U. z 2016 r. poz. 1440 z późn. zm.), Rada Powiatu Myślenickiego uchwala, co następuje:

**§ 1. 1.** Pozbawia się kategorii drogi powiatowej odcinek drogi K1943 ul. Traugutta w Myślenicach położonej w Myślenicach w obrębie nr 2, na działce nr 1022 o długości 0,29 km zgodnie z załącznikiem graficznym.

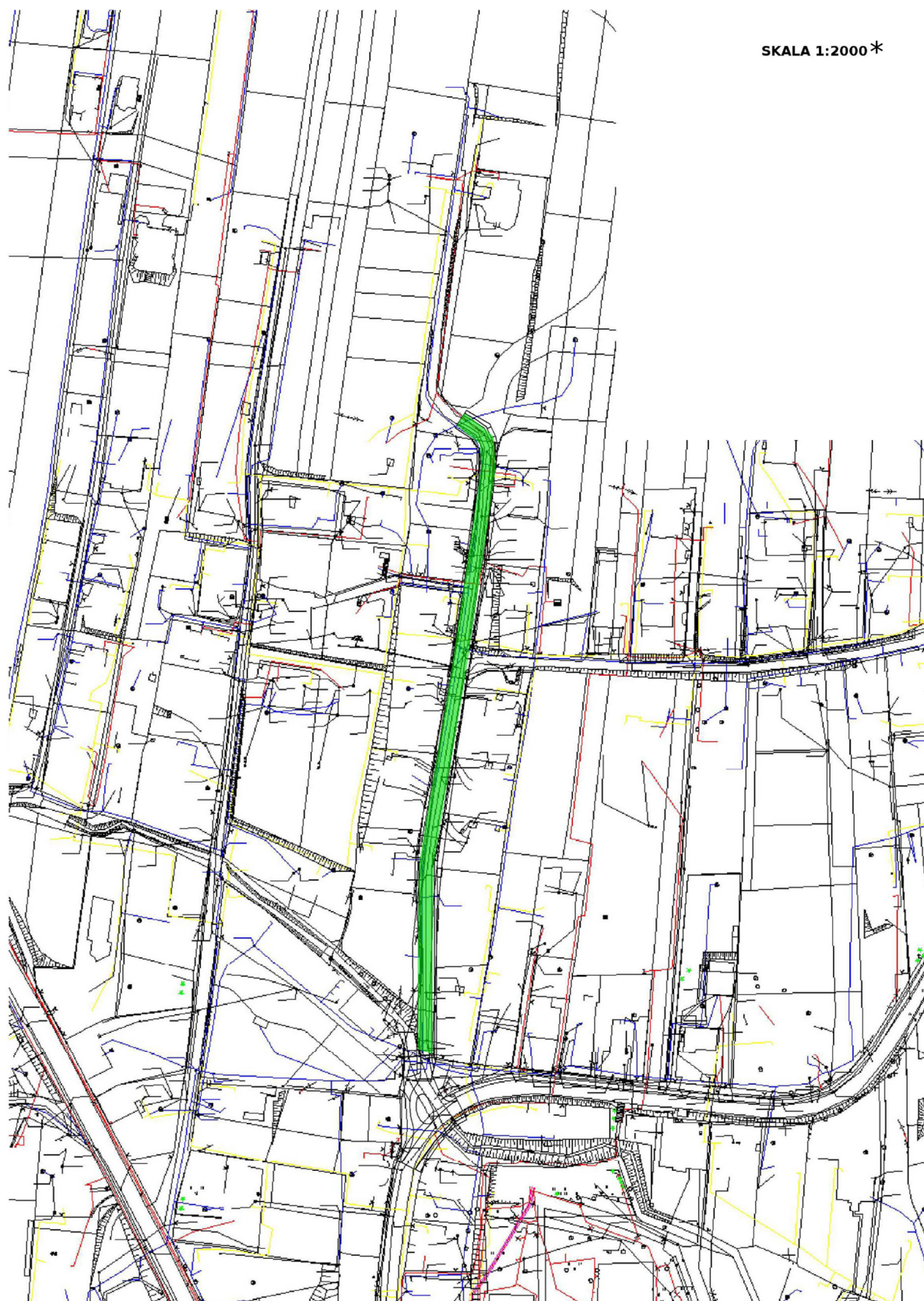
2. Pozbawienie drogi opisanej w ustępie poprzedzającym kategorii drogi powiatowej następuje z jednoczesnym zaliczeniem jej przez Radę Miejską w Myślenicach do kategorii drogi gminnej, z mocą od dnia 1 stycznia 2017 r.

**§ 2.** Wykonanie uchwały powierza się Zarządowi Powiatu Myślenickiego

**§ 3.** Uchwała wchodzi w życie po upływie 14 dni od dnia ogłoszenia w Dzienniku Urzędowym Województwa Małopolskiego.

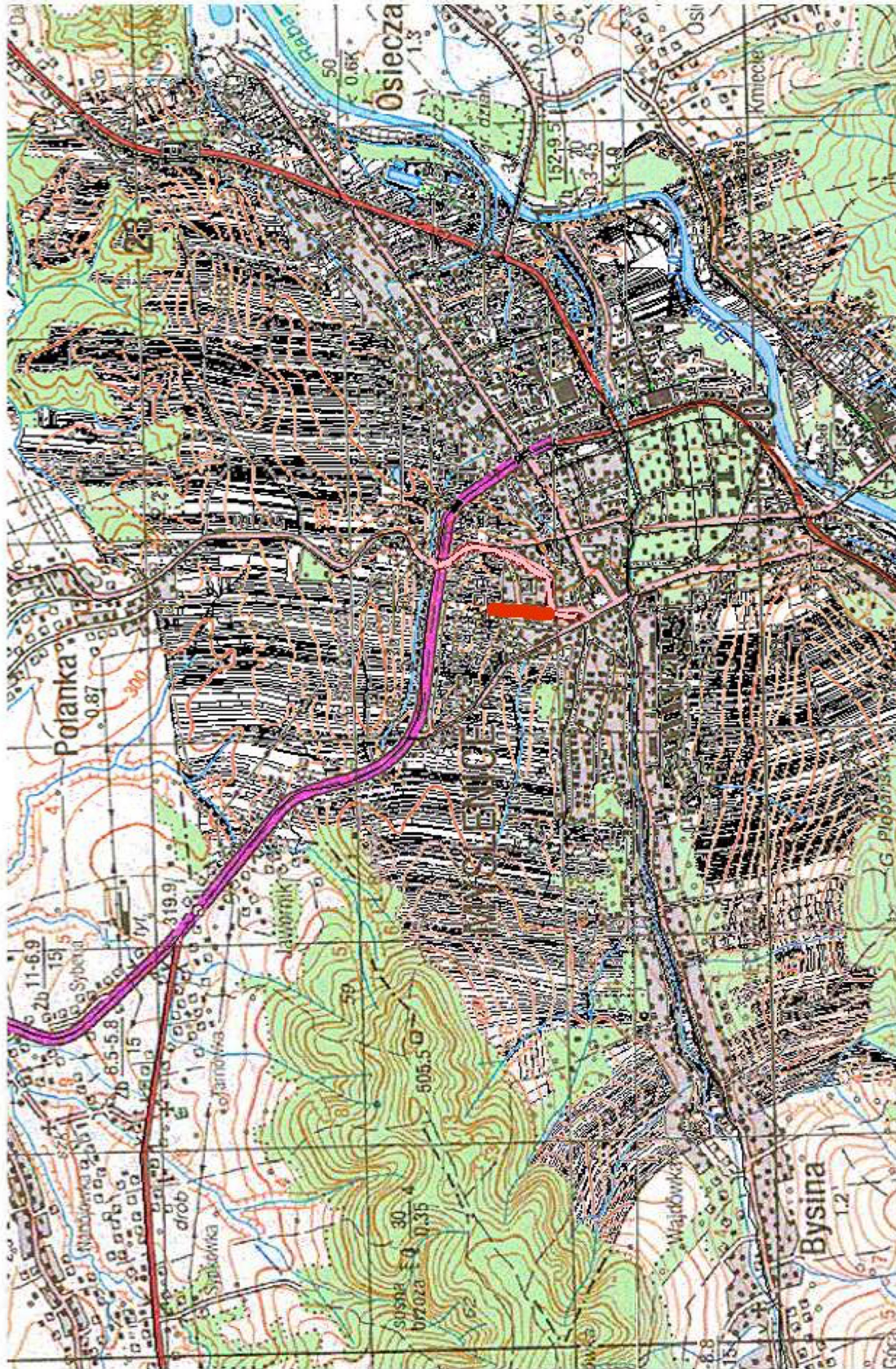
Przewodniczący Rady  
**Tadeusz Żaba**

**Załącznik**  
do Uchwały Nr XXVII/210/2016  
Rady Powiatu Myślenickiego  
z dnia 30 września 2016 roku



\* Rysunek planu został sporządzony w oparciu o skalę źródłową 1:2000.  
Skala ta ulega pomniejszeniu w wyniku przypisanych prawem odległości marginesów.

SKALA 1:25 000 \*



Orientacja drogi powiatowej nr K1943 ul. Traugutta  
- fragment położony w m. Myslenice, obręb nr 2, nr działki 1022

\* Rysunek planu został sporządzony w oparciu o skalę źródłową 1:25000.  
Skala ta ulega pomniejszeniu w wyniku przypisanych prawem odległości marginesów.

Przewodniczący Rady  
**Tadeusz Żaba**