



DZIENNIK URZĘDOWY

WOJEWÓDZTWA MAŁOPOLSKIEGO

Kraków, dnia 12 października 2016 r.

Poz. 5761

UCHWAŁA NR XXVII/204/16 RADY GMINY ŁUŻNA

z dnia 30 września 2016 roku

w sprawie zaliczenia dróg do kategorii dróg gminnych oraz ustalenia ich przebiegu

Na podstawie art. 18 ust. 2 pkt 15 ustawy z dnia 8 marca 1990 r. o samorządzie gminnym (tekst jedn. Dz. U. z 2016 roku poz. 446) oraz art. 7 ustawy z dnia 21 marca 1985 r. o drogach publicznych (tekst jednolity Dz.U. z 2016 r poz.1440), po zasięgnięciu opinii Zarządu Powiatu Gorlickiego, wyrażonej w uchwale Nr 247/106/16 z dnia 28.09.2016 r., Rada Gminy Łużna uchwala, co następuje:

§ 1. 1. Zalicza się do kategorii dróg gminnych drogi o znaczeniu lokalnym niezaliczone do innych kategorii, stanowiące uzupełnienie sieci dróg służących miejscowym potrzebom zgodnie z wykazem stanowiącym załącznik Nr 1 do niniejszej uchwały.

2. Przebieg dróg gminnych wymienionych w ust. 1 został określony na mapach stanowiących załączniki graficzne Nr 2, Nr 3, Nr 4, Nr 5, Nr 6, Nr 7, Nr 8, Nr 9, Nr 10, Nr 11, Nr 12 i Nr 13 do niniejszej uchwały.

§ 2. Wykonanie uchwały powierza się Wójtowi Gminy.

§ 3. Uchwała wchodzi w życie po upływie 14 dni od ogłoszenia w Dzienniku Urzędowym Województwa Małopolskiego.

Przewodniczący Rady Gminy

Krzysztof Kotowicz

Załącznik Nr 1 do Uchwały Nr XXVII/204/16
Rady Gminy Łużna
z dnia 30 września 2016 r.
Wykaz dróg

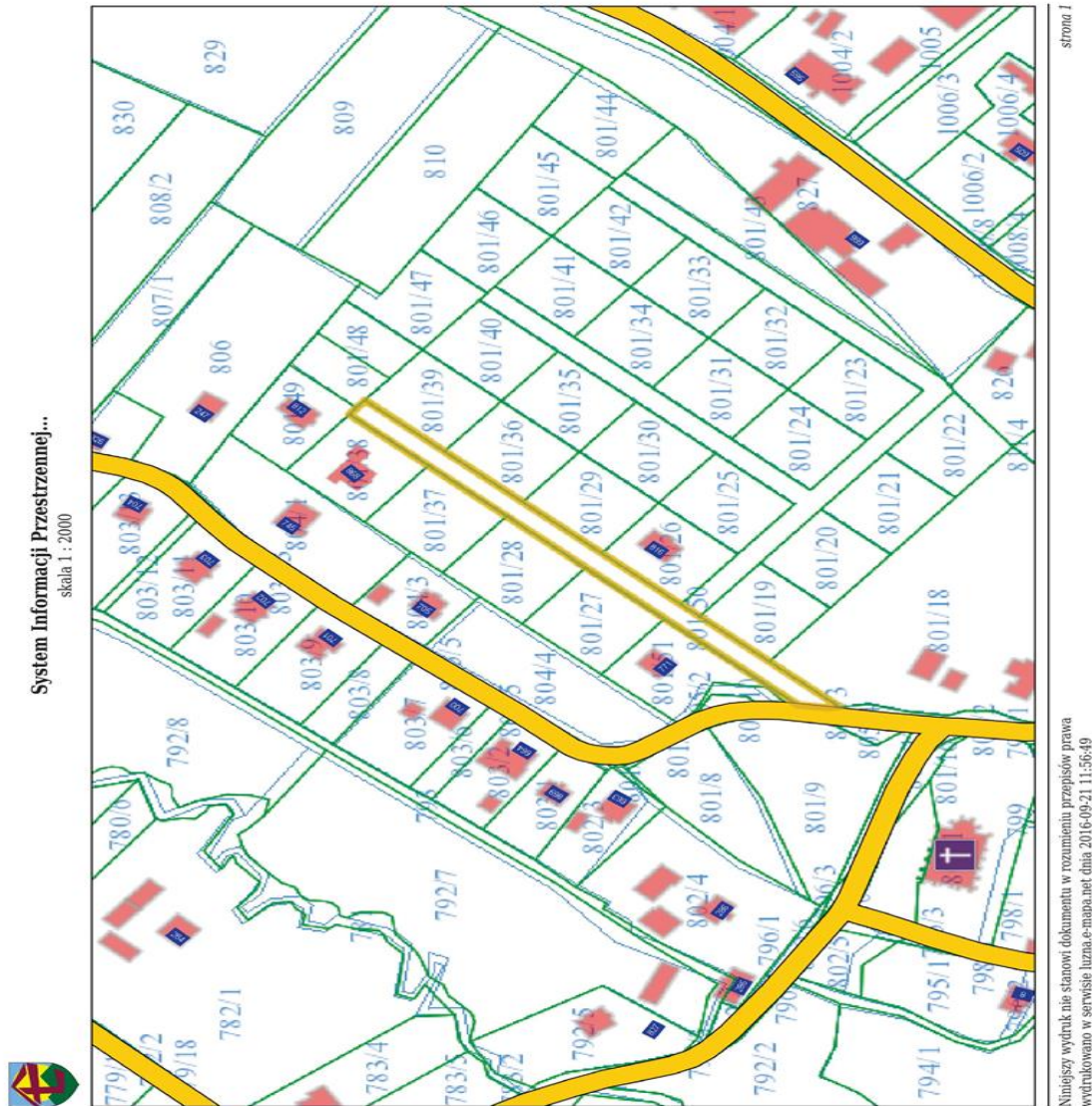
Lp.	Nazwa drogi	Działki ewidencyjne	Nr załącznika
1.	Droga Łużna – Słoneczna w miejscowości Łużna	801/53	Załącznik Nr 2
2.	Droga Mszanka - Kozica na Bobołę w miejscowości Mszanka	644/8, 644/6, 643/7, 643/9, 642/3, 904/3, 905/2	Załącznik Nr 3
3.	Droga Łużna - Wałęgówka II w miejscowości Łużna	1648/10, 1649/2, 1656/4, 1656/5, 1656/7, 1656/8, 1657/4, 1657/8, 1708/2	Załącznik Nr 4
4.	Droga Łużna Drożdżówka II w kier. na P. Tarsę w miejscowości Łużna	1554/2, 1555/5, 1556/4, 1550/6	Załącznik Nr 5
5.	Droga Szalowa za przejazdem kolejowym w miejscowości Szalowa	884/7, 767/8, 890/13, 890/14, 906/14, 906/3	Załącznik Nr 6
6.	Droga Łużna w kier. P. Halika w miejscowości Łużna	682/1, 682/4, 672/8, 672/5, 670/2, 657/2	Załącznik Nr 7
7.	Droga Łużna –Podlesie w kier. P. Borucha w miejscowości Łużna	1093/2, 1096/2	Załącznik Nr 8
8.	Droga Wola Łużańska Granice w miejscowości Wola Łużańska	465/2, 466/2, 471/2, 472/2, 473/2, 474/10, 474/12, 474/14, 474/16, 474/18, 474/20, 474/22, 664/2, 679/2	Załącznik Nr 9
9.	Droga Wola Łużańska na Olszowskiego –Zapady w miejscowości Wola Łużańska	250/5, 250/1, 251/2, 252/4, 252/6, 253/4, 254/2, 257/7, 257/8	Załącznik Nr 10
10.	Droga Biesna Pogwizdów II w miejscowości Biesna	516/2, 511/2, 517/2, 514/2, 513/2, 512/2	Załącznik Nr 11
11.	Droga Szalowa Bajtuga	643/5, 652/3	Załącznik Nr 12
12.	Droga Łużna Podbrzezie - w kier. P. Kantora	748, 746/10, 752/2, 754/2, 755/2, 756/2	Załącznik Nr 13

Przewodniczący Rady Gminy

Krzysztof Kotowicz

Załącznik Nr 2 do Uchwały Nr XXVII/204/16
Rady Gminy Łużna
z dnia 30 września 2016 r.

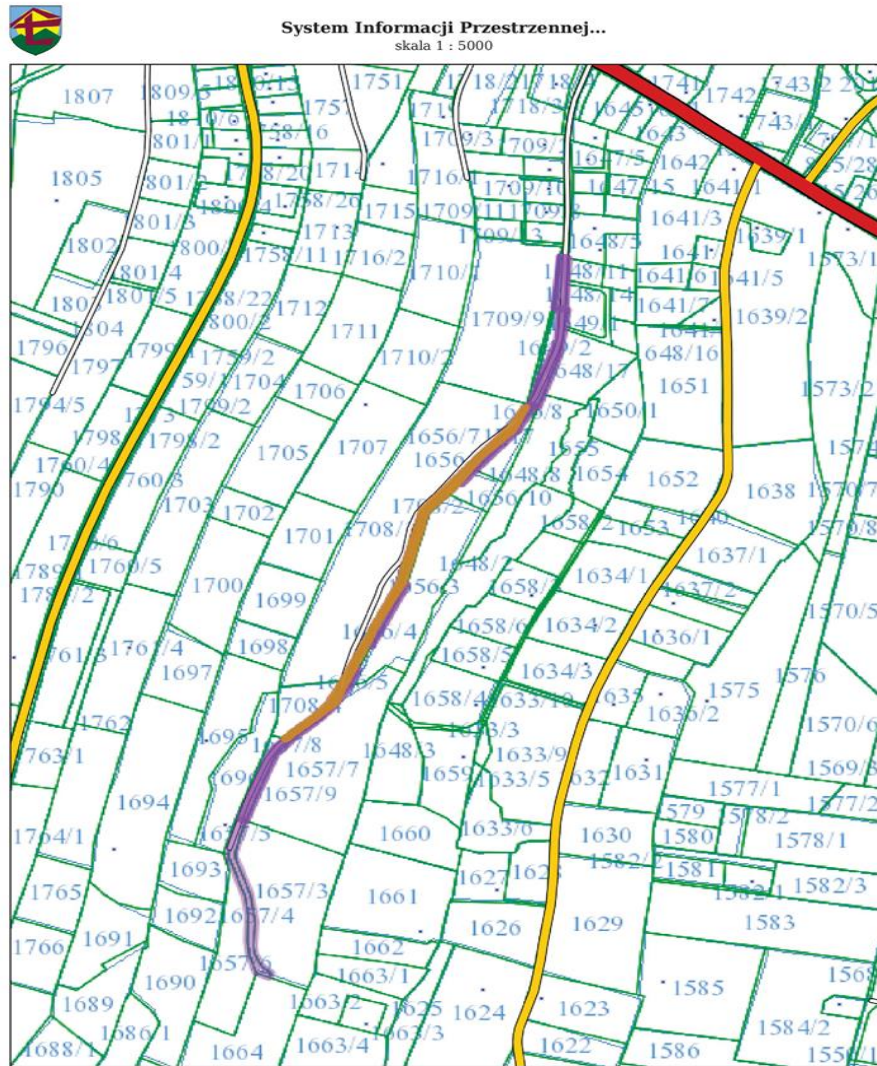
Przebieg drogi Łużna Słoneczna



Przewodniczący Rady Gminy

Krzysztof Kotowicz

Załącznik Nr 4 do Uchwały Nr XXVII/204/16
Rady Gminy Łużna
z dnia 30 września 2016 r.
Przebieg drogi Łużna - Wałęgówka II



Niniejszy wydruk nie stanowi dokumentu w rozumieniu przepisów prawa
wydrukowano w serwisie luzna.e-mapa.net dnia 2016-09-21 12:16:24

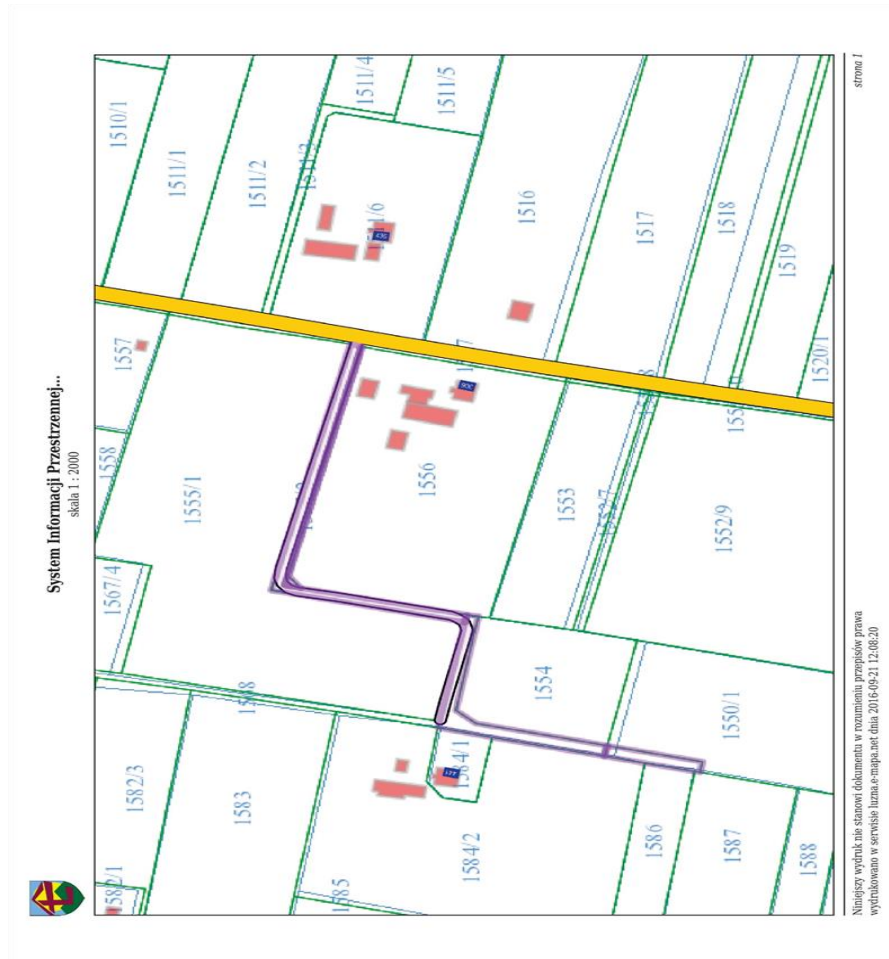
strona 1

Przewodniczącą Rady Gminy

Krzysztof Kotowicz

Załącznik Nr 5 do Uchwały Nr XXVII/204/16
Rady Gminy Łużna
z dnia 30 września 2016 r.

Przebieg Drogi Łużna Drożdżówka II w kier. na P. Tarsę



Przewodniczący Rady Gminy

Krzysztof Kotowicz

Załącznik Nr 6 do Uchwały Nr XXVII/204/16
Rady Gminy Łużna
z dnia 30 września 2016 r.

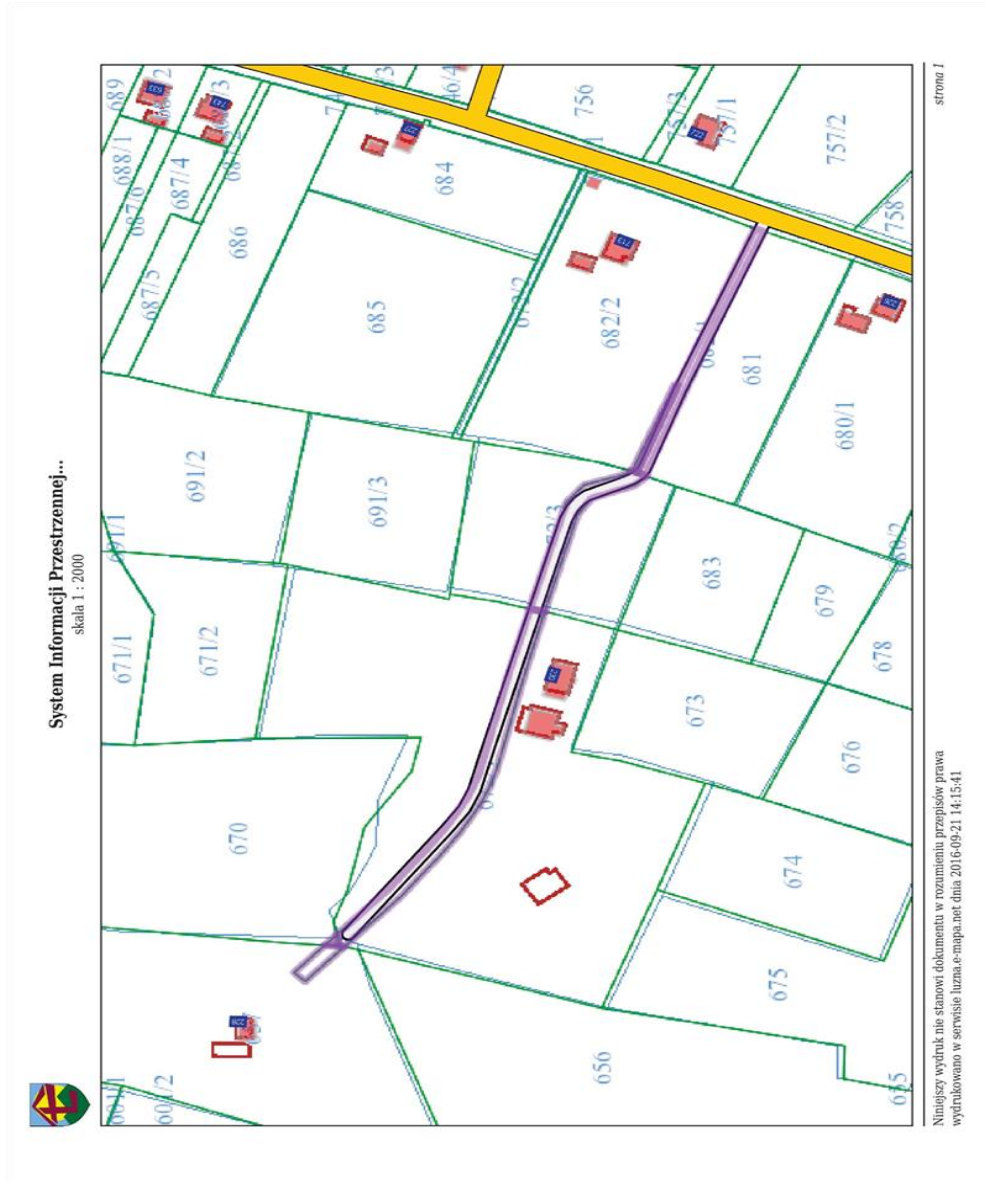
Przebieg drogi Szalowa za przejazdem kolejowym



Przewodniczący Rady Gminy

Krzysztof Kotowicz

Załącznik Nr 7 do Uchwały Nr XXVII/204/16
Rady Gminy Łużna
z dnia 30 września 2016 r.
Przebieg drogi Łużna w kier. P. Halika



Przewodniczący Rady Gminy

Krzysztof Kotowicz

Załącznik Nr 8 do Uchwały Nr XXVII/204/16
Rady Gminy Łużna
z dnia 30 września 2016 r.

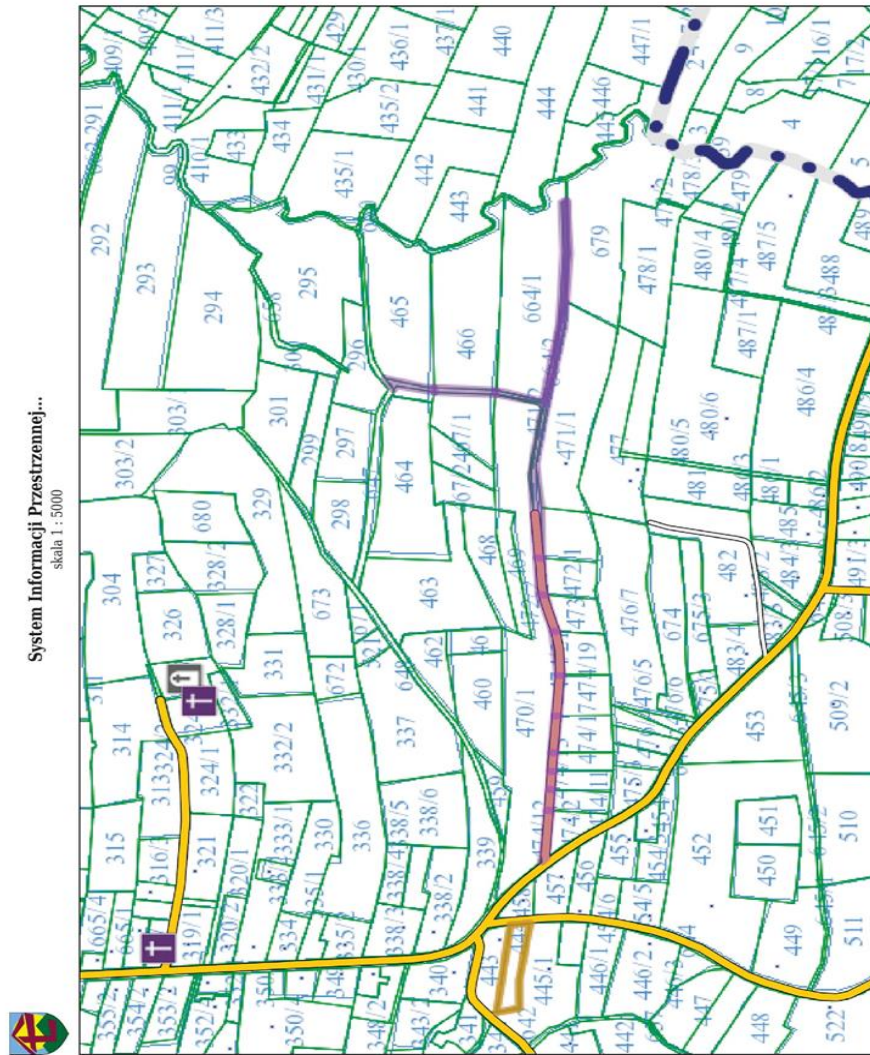
Przebieg drogi Łużna - Podlesie w kier. P. Borucha



Przewodniczący Rady Gminy

Krzysztof Kotowicz

Załącznik Nr 9 do Uchwały Nr XXVII/204/16
 Rady Gminy Łużna
 z dnia 30 września 2016 r.
 Przebieg drogi Granice Wola Łużańska



strona 1

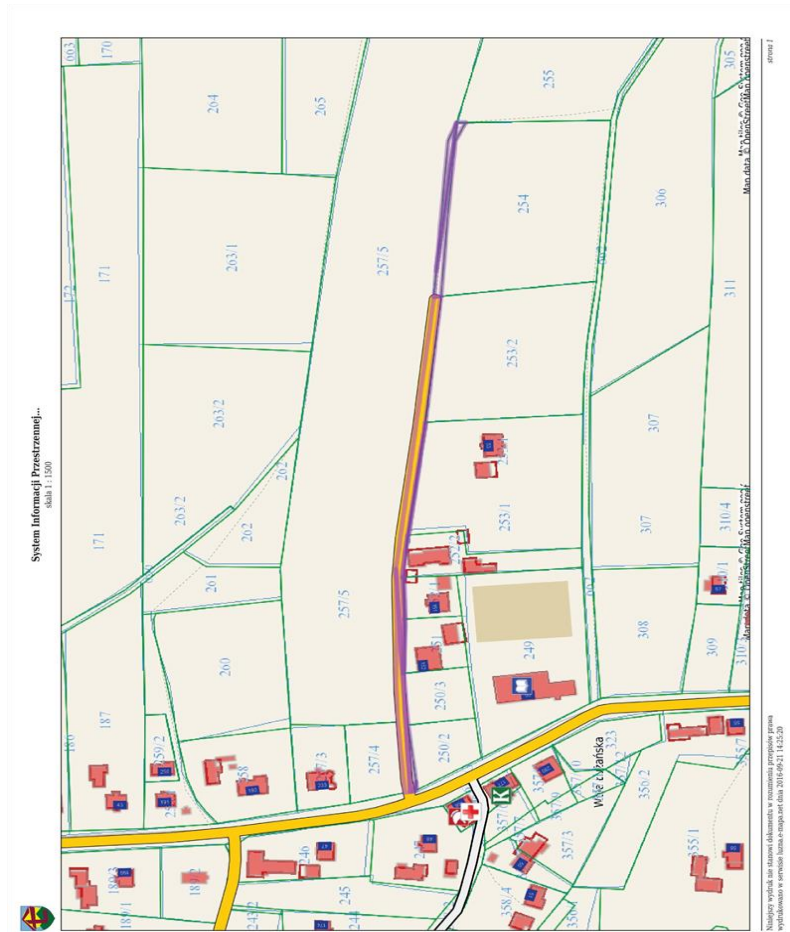
Niniejszy wydruk nie stanowi dokumentu w rozumieniu przepisów prawa wydrukowano w serwisie luzna.e-map.pl dnia 2016-09-21 13:40:20

Przewodniczący Rady Gminy

Krzysztof Kotowicz

Załącznik Nr 10 do Uchwały Nr XXVII/204/16
Rady Gminy Łużna
z dnia 30 września 2016 r.

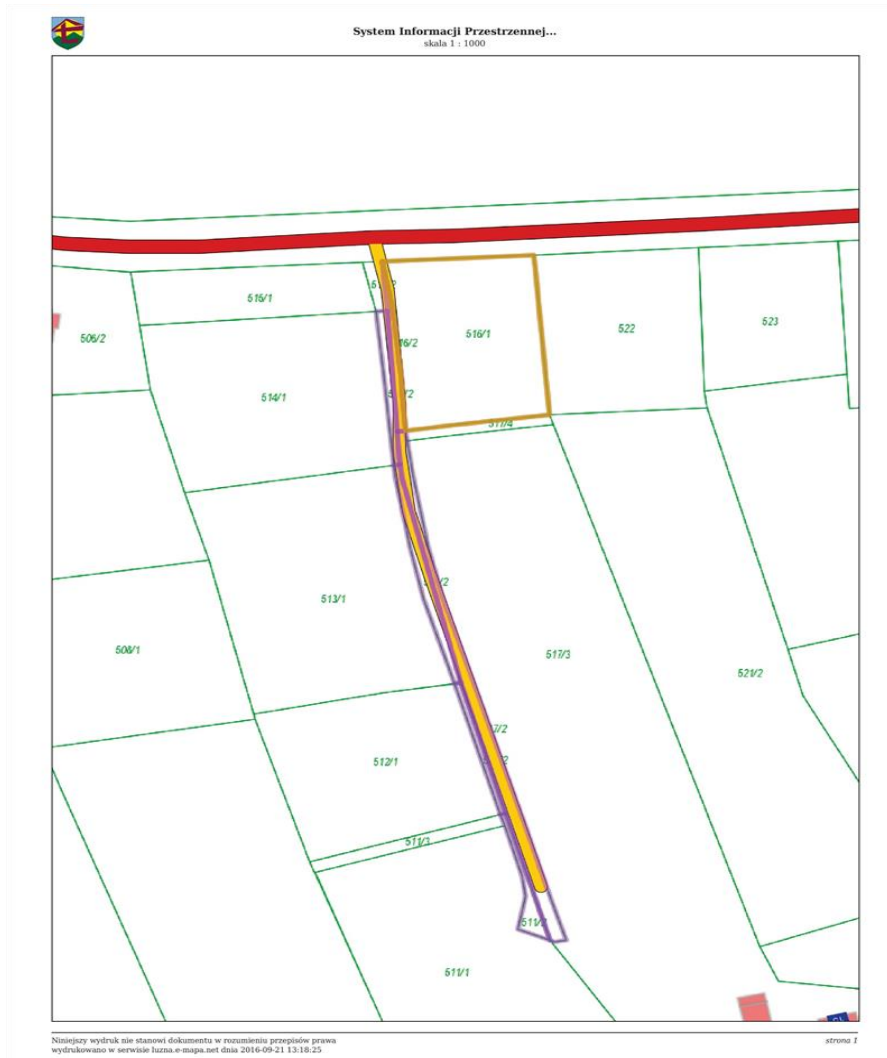
Przebieg drogi Wola Łużańska na Olszowskiego - Zapady



Przewodniczący Rady Gminy

Krzysztof Kotowicz

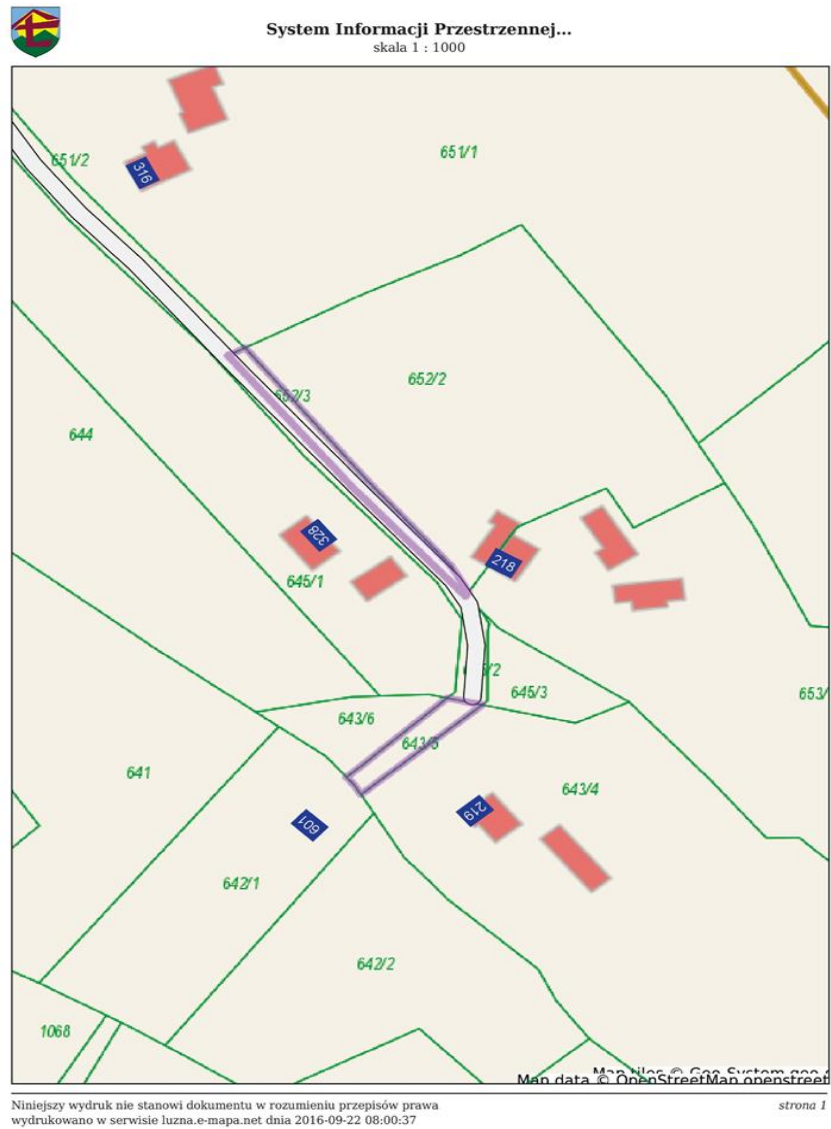
Załącznik Nr 11 do Uchwały Nr XXVII/204/16
Rady Gminy Łużna
z dnia 30 września 2016 r.
Przebieg drogi Biesna Pogwizdów II



Przewodniczący Rady Gminy

Krzysztof Kotowicz

Załącznik Nr 12 do Uchwały Nr XXVII/204/16
Rady Gminy Łużna
z dnia 30 września 2016 r.
Przebieg drogi Szalowa Bajtuga

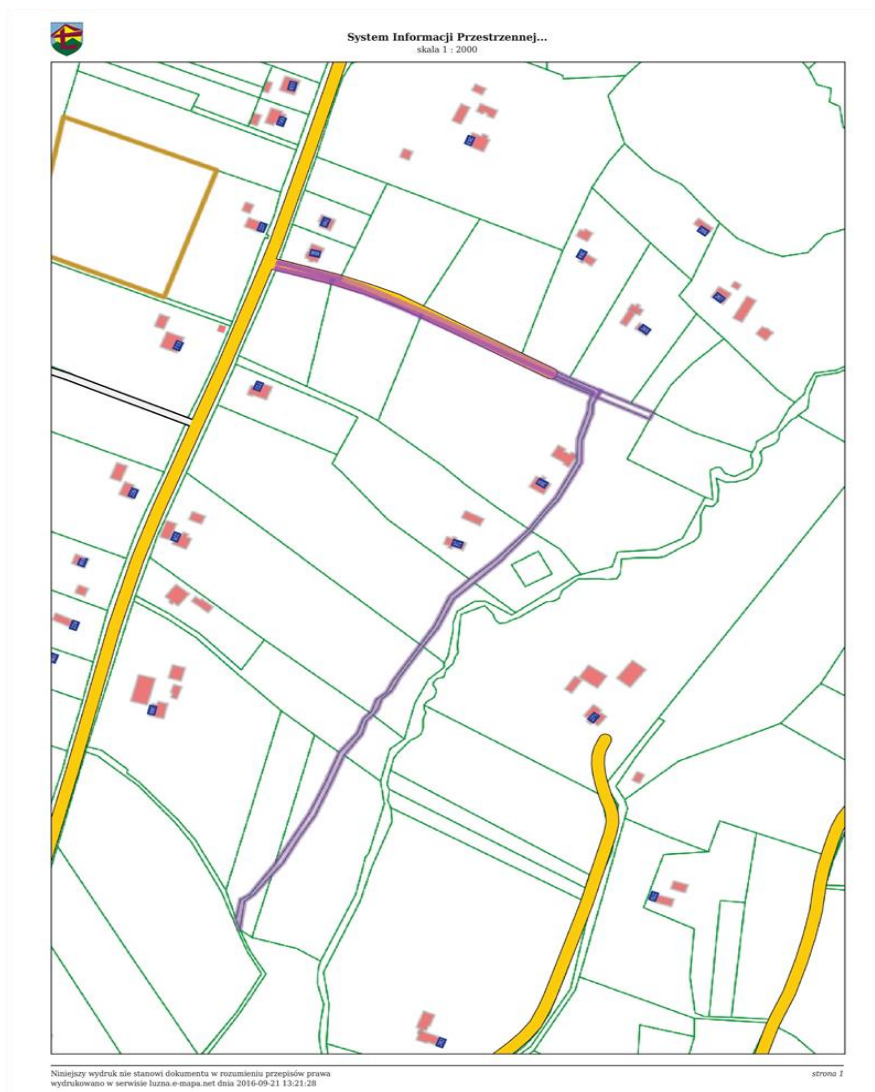


Przewodniczący Rady Gminy

Krzysztof Kotowicz

Załącznik Nr 13 do Uchwały Nr XXVII/204/16
Rady Gminy Łużna
z dnia 30 września 2016 r.

Przebieg drogi Łużna Podbrzezie - w kierunku P. Kantora



Przewodniczący Rady Gminy

Krzysztof Kotowicz