



DZIENNIK URZĘDOWY

WOJEWÓDZTWA MAŁOPOLSKIEGO

Kraków, dnia 17 października 2016 r.

Poz. 5865

UCHWAŁA Nr XIX/132/2016 RADY GMINY RACIECHOWICE

z dnia 29 września 2016 roku

w sprawie w sprawie wyznaczenia miejsc wydobywania żwiru w ramach powszechnego korzystania z wody rzeki Krzyworzeka

Na podstawie art. 18 ust. 2 pkt 15 ustawy z dnia 8 marca 1990 r. o samorządzie gminnym (tj. Dz. U. z 2016, poz. 446 z późn. zm.) oraz art. 34 ust. 4 ustawy z dnia 18 lipca 2001 r. Prawo wodne (Dz. U. 2015 poz. 469), po uzyskaniu zgody Dyrektora Regionalnego Zarządu Gospodarki Wodnej w Krakowie - Rada Gminy Raciechowice **uchwała**, co następuje:

§ 1. 1. Wyznacza się miejsce wydobywania żwiru w ramach powszechnego korzystania z wód na rzece Krzyworzeka na odcinku w km od 5+900 – 5+980 w miejscowości Czasław, gmina Raciechowice, zgodnie z załącznikiem graficznym numer 1 do niniejszej uchwały.

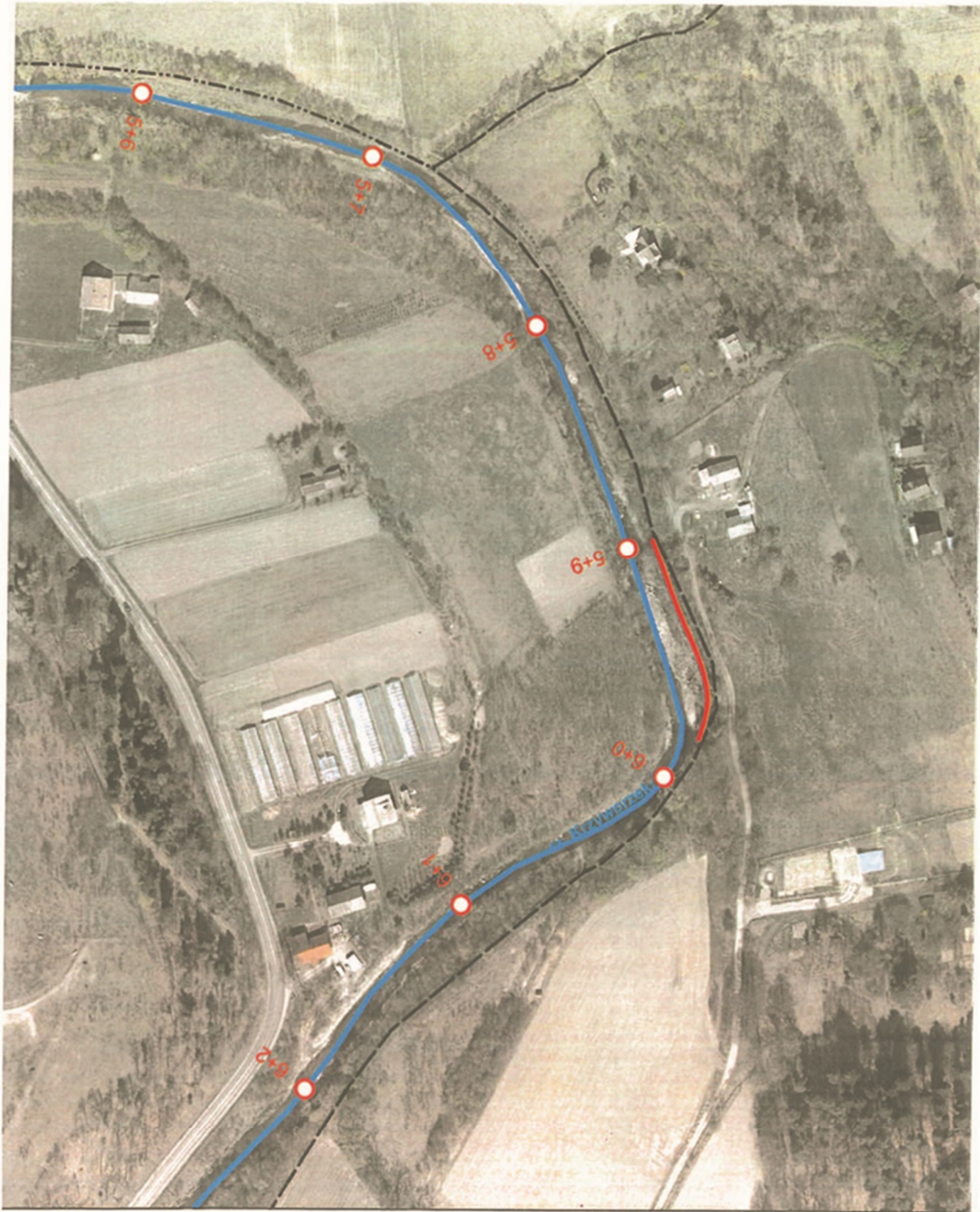
2. Pobór żwiru z miejsca, o którym mowa w § 1 odbywać się będzie na podstawie szczegółowych warunków określonych przez właściciela wody.

§ 2. Wykonanie uchwały powierza się Wójtowi Gminy.

§ 3. Uchwała wchodzi w życie po upływie 14 dni od dnia ogłoszenia w Dzienniku Urzędowym Województwa Małopolskiego.

Przewodniczący Rady Gminy Raciechowice
Jadwiga Dudzik

Załącznik Nr 1
do uchwały Nr XIX/132/2016
Rady Gminy Raciechowice
z dnia 29 września 2016 roku



— miejsce poboru zwirow rzeka Krzyworzeka w km 5+900 - 5+980 m. Czasław, gmina Raciechowice

Przewodniczący Rady Gminy Raciechowice
Jadwiga Dudzik