



DZIENNIK URZĘDOWY

WOJEWÓDZTWA MAŁOPOLSKIEGO

Kraków, dnia 25 października 2016 r.

Poz. 5988

UCHWAŁA* NR XXII/157/2016 RADY GMINY KOCMYRZÓW-LUBORZYCA

z dnia 18 października 2016 roku

zmieniająca uchwałę Nr XIX/110/04 Rady Gminy Kocmyrzów-Luborzyca z dnia 19 Lipca 2004 r. w sprawie Miejscowego Planu Zagospodarowania Przestrzennego Sołectw Gminy Kocmyrzów-Luborzyca

Na podstawie art. 18 ust. 2 pkt 5 i art. 41 ust. 1 ustawy z dnia 8 marca 1990 r. o samorządzie gminnym (t. j.: Dz. U. z 2016 r. poz. 446), art. 20 ust. 1 i art. 27 ustawy z dnia 27 marca 2003 r. o planowaniu i zagospodarowaniu przestrzennym (t. j.: Dz. U. z 2016 r. poz. 778), w związku z Uchwałą Nr XVI/117/2016 Rady Gminy Kocmyrzów-Luborzyca z dnia 22 marca 2016 roku w sprawie przystąpienia do zmiany miejscowego planu zagospodarowania przestrzennego sołectw Gminy Kocmyrzów-Luborzyca uchwalonego Uchwałą Nr XIX/110/04 Rady Gminy Kocmyrzów-Luborzyca z dnia 19 lipca 2004 r. w sprawie miejscowego planu zagospodarowania przestrzennego wraz z późniejszymi zmianami, Rada Gminy Kocmyrzów-Luborzyca po stwierdzeniu nie naruszenia przez projekt zmiany planu zagospodarowania przestrzennego polityki przestrzennej Gminy, w tym zasad zagospodarowania przestrzennego ujętych w Studium uwarunkowań i kierunków zagospodarowania przestrzennego Gminy Kocmyrzów-Luborzyca, uchwała, co następuje:

§ 1. W Uchwale Rady Gminy Kocmyrzów - Luborzyca Nr XIX/110/04 z 19 lipca 2004 r. w sprawie miejscowego planu zagospodarowania przestrzennego sołectw Gminy Kocmyrzów-Luborzyca (Dz. Urz. Wojewody Małopolskiego Nr 245, poz. 2717 z późn. zm.) wprowadza się następujące zmiany:

- 1) **do § 3 ust. 1 wprowadza się pkt 26 o brzmieniu:** "26) KP tereny parkingów w systemie "parkuj i jedź".
- 2) **do § 22 wprowadza się ust. 19 o brzmieniu:** "19. W ramach realizacji celu publicznego, inwestycji ujętych w "Strategii Zintegrowanych Inwestycji Terytorialnych dla Krakowskiego Obszaru Funkcjonalnego", wyznacza się tereny parkingów o charakterze przesiadkowym stanowiące elementy spójnego systemu KrOF, zlokalizowane przy przystankach kolejowych znajdujących się na terenie gminy Kocmyrzów - Luborzyca, w miejscowościach: Zastów, Goszcza, Baranówka i Łuczyce - parkingi umożliwią dojazd samochodem osobowym lub rowerem do stacji kolejowej, pozostawienie pojazdów na parkingu i dalsze podróżowanie środkami komunikacji zbiorowej."
- 3) **do § 23 ust. 1, wprowadza się pkt 16 a o brzmieniu:** "16a. W granicach terenów KP obowiązuje przeznaczenie, warunki zabudowy i zagospodarowania terenu, o których mowa w § 40a."
- 4) **po § 40 wprowadza się § 40 a o brzmieniu:** "§ 40a. 1. Ustala się przeznaczenie terenów oznaczonych na rysunku planu symbolem KP - TERENY PARKINGÓW W SYSTEMIE "PARKUJ I JEDŹ"
 - 1) przeznaczenie podstawowe:
 - a) place parkingowe z wyznaczonymi miejscami postojowymi dla samochodów i rowerów,

* Publikacja niniejszej uchwały nie uwzględnia ewentualnych czynności nadzorczych podejmowanych przez Wojewodę Małopolskiego.

b) drogi manewrowe;

2) przeznaczenie dopuszczalne:

a) obiekty i urządzenia związane z funkcjonowaniem i zarządzaniem systemem parkingów „parkuj i jedź”,

b) obiekty, urządzenia i sieci towarzyszącej infrastruktury technicznej, zgodnie z przepisami odrębnymi

c) zieleń urządzona i izolacyjna,

d) obiekty małej architektury,

e) obiekty izolujące od uciążliwości ruchu samochodowego.

2. Nie ustala się formy obiektów i urządzeń związanych z funkcjonowaniem i zarządzaniem systemem parkingów; obiekty i urządzenia mają być dostosowane do wymogów technicznych sprawnego działania systemu.

3. Minimalny wskaźnik powierzchni biologicznie czynnej – 5 %.

4. Na każdym z parkingów należy zabezpieczyć min. 3 miejsca postojowe dla osób niepełnosprawnych oraz min. 1 miejsce dla osoby z kartą parkingową.

6) **Do § 47 wprowadza się ust. 4 o brzmieniu:** "4. Pozostałych terenów - w wysokości 5 %,"

§ 2. Załącznik Nr 1 (1/1, 1/5, 1/11, 1/25) do Uchwały Rady Gminy Kocmyrzów - Luborzyca Nr XIX/110/04 z 19 lipca 2004 r. w sprawie miejscowego planu zagospodarowania przestrzennego sołectw Gminy Kocmyrzów-Luborzyca (z późn. zm.), rysunek planu w skali 1:2000 "Przeznaczenie i zasady zagospodarowania terenu, otrzymuje brzmienie określone w Załączniku Nr 1 (1/1, 1/ 2, 1/3, 1/ 4) do niniejszej Uchwały, czyli:

1) Załącznik Nr 1 (1/1) w obszarze objętym zmianą, otrzymuje brzmienie określone w Załączniku Nr 1 (1/1a) do niniejszej Uchwały;

2) Załącznik Nr 1 (1/5) w obszarze objętym zmianą, otrzymuje brzmienie określone w Załączniku Nr 1 (1/5a) do niniejszej Uchwały;

3) Załącznik Nr 1 (1/11) w obszarze objętym zmianą, otrzymuje brzmienie określone w Załączniku Nr 1 (1/11a) do niniejszej Uchwały;

4) Załącznik Nr 1 (1/25) w obszarze objętym zmianą, otrzymuje brzmienie określone w Załączniku Nr 1 (1/25a) do niniejszej Uchwały.

§ 3. 1. Uchwalając wprowadzenie niniejszej zmiany do miejscowego planu zagospodarowania przestrzennego sołectw Gminy Kocmyrzów - Luborzyca, Rada Gminy Kocmyrzów - Luborzyca, stosownie do art. 20 ust. 1 ustawy z dnia 27 marca 2003 r. o planowaniu i zagospodarowaniu przestrzennym (t. j. Dz. U. z 2016 roku, poz. 778), rozstrzyga:

1) o sposobie realizacji, zapisanych w planie inwestycji z zakresu infrastruktury technicznej, które należą do zadań własnych Gminy oraz o zasadach ich finansowania;

2) o sposobie rozpatrzenia uwag do projektu zmiany planu, nieuwzględnionych przez Wójta Gminy Kocmyrzów - Luborzyca,

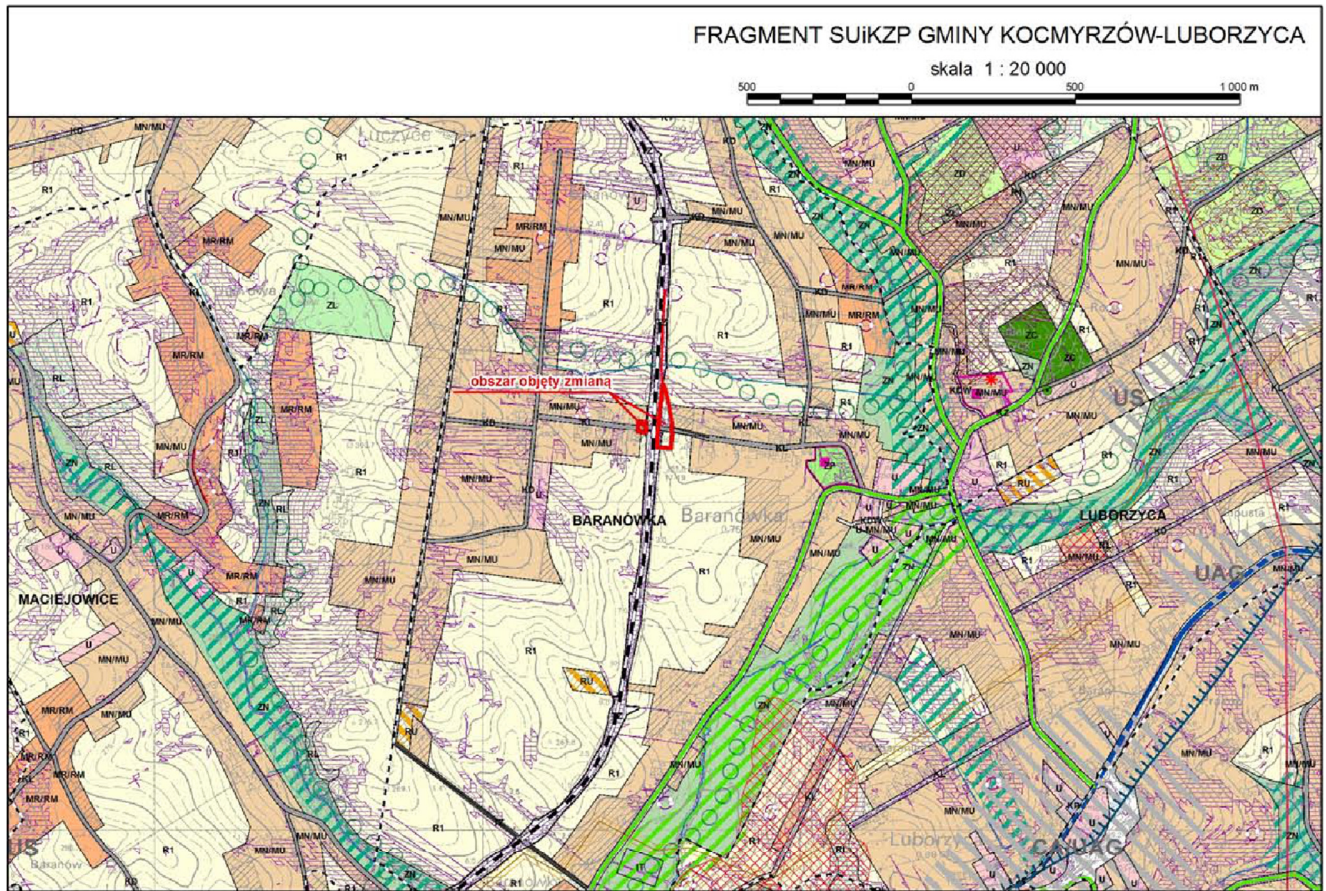
2. Rozstrzygnięcia, o których mowa w ust. 1 pkt 1 i 2 zawarte są kolejno w Załączniku Nr 2 i Nr 3 do niniejszej Uchwały.

§ 4. Wykonanie Uchwały powierza się Wójtowi Gminy Kocmyrzów - Luborzyca.

§ 5. Uchwała wchodzi w życie po upływie 14 dni od ogłoszenia w Dzienniku Urzędowym Województwa Małopolskiego.

Przewodniczący Rady Gminy Kocmyrzów-Luborzyca
mgr Małgorzata Doniec

Załącznik Nr 1_1a
do Uchwały Nr XXII/157/2016
Rady Gminy Kocmyrzów-Luborzyca
z dnia 18 października 2016 roku



Kształtowanie systemu zabudowy

- obszary kształtowania zespołów zabudowy jednorodzinnej mieszkaniowej i mieszkaniowo - usługowej (MN/MU)
- obszary zabudowy mieszanej - mieszkaniowej jednorodzinnej i zagrodowej oraz produkcji rolnej (MR/RM)
- obszary usług i rozwoju aktywności gospodarczej (U)
- obszary rozwoju usług związanych z kultem religijnym (UK)
- obszary rozwoju usług towarzyszących trasom komunikacyjnym, parkingi (KP)
- obszary infrastruktury technicznej (IT)

Miejsca poszukiwań dla lokalizacji funkcji

- kształtowania centrów administracyjno - usługowych
- rozwoju usług sportu, turystyki, rekreacji
- rozwoju aktywności gospodarczej

Kształtowanie i ochrona środowiska przyrodniczego

- obszary rolne (R1)
- obszary rolne bez prawa zabudowy (R2)
- tereny rolne wskazane do zalesienia (RL)
- obszary usług i produkcji o profilu ukierunkowanym na potrzeby rolnictwa (UR/UR)
- obszary obsługi produkcji w gospodarstwach rolnych, hodowlanych, ogrodniczych zlokalizowane w terenach rolnych (RU)
- obszary rozwoju usług związanych ze sportem, turystyką, rekreacją i wypoczynkiem (US)
- tereny cmentarzysk (ZC)
- tereny ogródków działkowych (ZD)
- obszary lasów (ZL) i lasów ochronnych (ZLO)
- zespoły parkowe w obszarach objętych strefą konserwatorską (ZP)
- obszary zieleni nieurządzonej (ZNI)
- pomnik przyrody
- punkt widokowy
- ciągi widokowe
- główne przebiegi wewnętrznych powiazań przyrodniczych
- granica otuliny Dębnińskiego Parku Krajobrazowego

Kształtowanie i ochrona środowiska kulturowego

- obiekty wpisane do rejestru zabytków
- strefa ścisłej ochrony konserwatorskiej
- ślankowiska archeologiczne

Komunikacja

- drogi wojewódzkie
- drogi powiatowe
- drogi gminne
- granice terenu rezerwowanego pod budowę projektowanej drogi ekspresowej S7
- izolacja imięci hałasu LDW_{NEO} dB od projektowanej drogi ekspresowej S7 (prognoza na 2013 r.)
- izolacja imięci hałasu LDW_{NEO} dB od projektowanej drogi ekspresowej S7 (prognoza na 2028 r.)
- linia kolejowa Kraków - Tuleń - Kozłów przeznaczona do modernizacji jako część międzynarodowej linii CE 65

Strefy techniczne i sanitarne

- linia napowietrzna 110 kV ze strefą techniczną od linii energetycznych
- linia napowietrzna 220 kV ze strefą techniczną od linii energetycznych
- gazociąg wysokopiętny 6.4 MPa, DN 350 ze strefą techniczną
- granica strefy ochrony sanitarnej od cmentarzy (50m, 150m)
- strefa ochrony podziemnej ujęcia wody powierzchniowej z rz. Dłubiń w Raciborowicach
- granica planowanego obszaru ochronnego utworów wodonosnych GZWP nr 409 "Niedka Miechowska"
- granica utworów wodonosnych udokumentowanego GZWP nr 409 "Niedka Miechowska"
- ujęcia wody podziemnej ze strefą ochrony bezpośredniej

Pozostałe oznaczenia

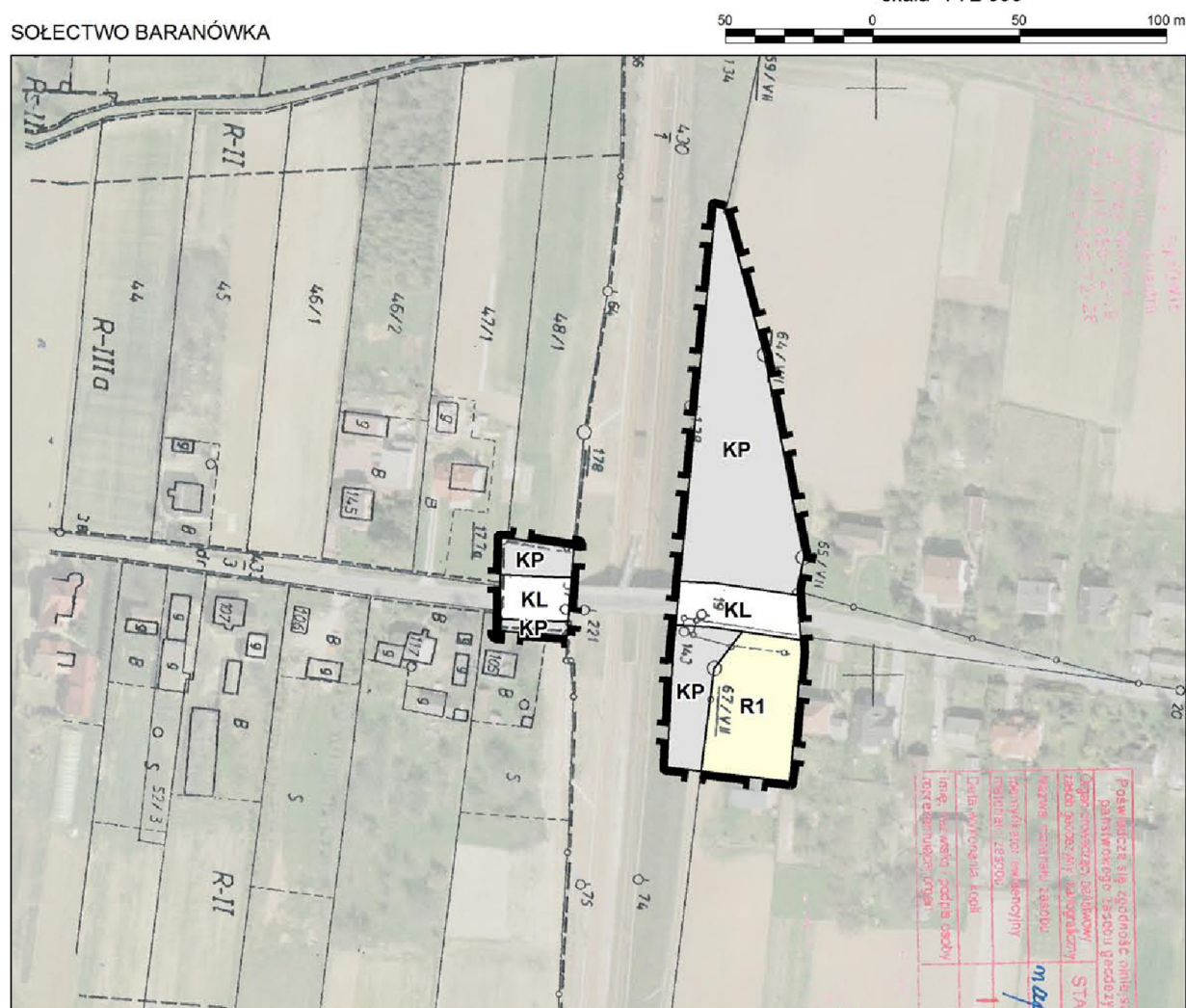
- granica gminy
- granica sołectw
- wody powierzchniowe
- osuwiska udokumentowane (karta osuwiska)
- obszary zagrożone rozwinięciem się osuwisk
- obszary zagrożone powstawaniem ruchów masowych
- obszary zagrożone zalaniem wodami powodziowymi
- obszary podmokłe okresowo, zagrożone podtopieniami
- obszary o spadkach >12% utrudniające budownictwo
- tereny zamknięte komunikacji kolejowej
- przystosy nowych terenów budowlanych, które mogą wymagać zgody na zmianę przeznaczenia na cele mieszkalne i rekreacyjne

ZMIANA MIEJSCOWEGO PLANU ZAGOSPODAROWANIA PRZESTRZENNEGO SOŁECTW GMINY KOCMYRZÓW-LUBORZYCA

Przeznaczenie i zasady zagospodarowania terenu

SOŁECTWO BARANÓWKA

skala 1 : 2 000*



Ustalenia ogólne

linie rozgraniczające tereny o różnym przeznaczeniu lub różnych warunkach zagospodarowania

Oznaczenia terenów wydzielonych liniami rozgraniczającymi

KP tereny parkingów w systemie "parkuj i jedź"

KL tereny komunikacji drogowej

R1 tereny rolne

Inne oznaczenia

granicę obszaru objętego zmianą

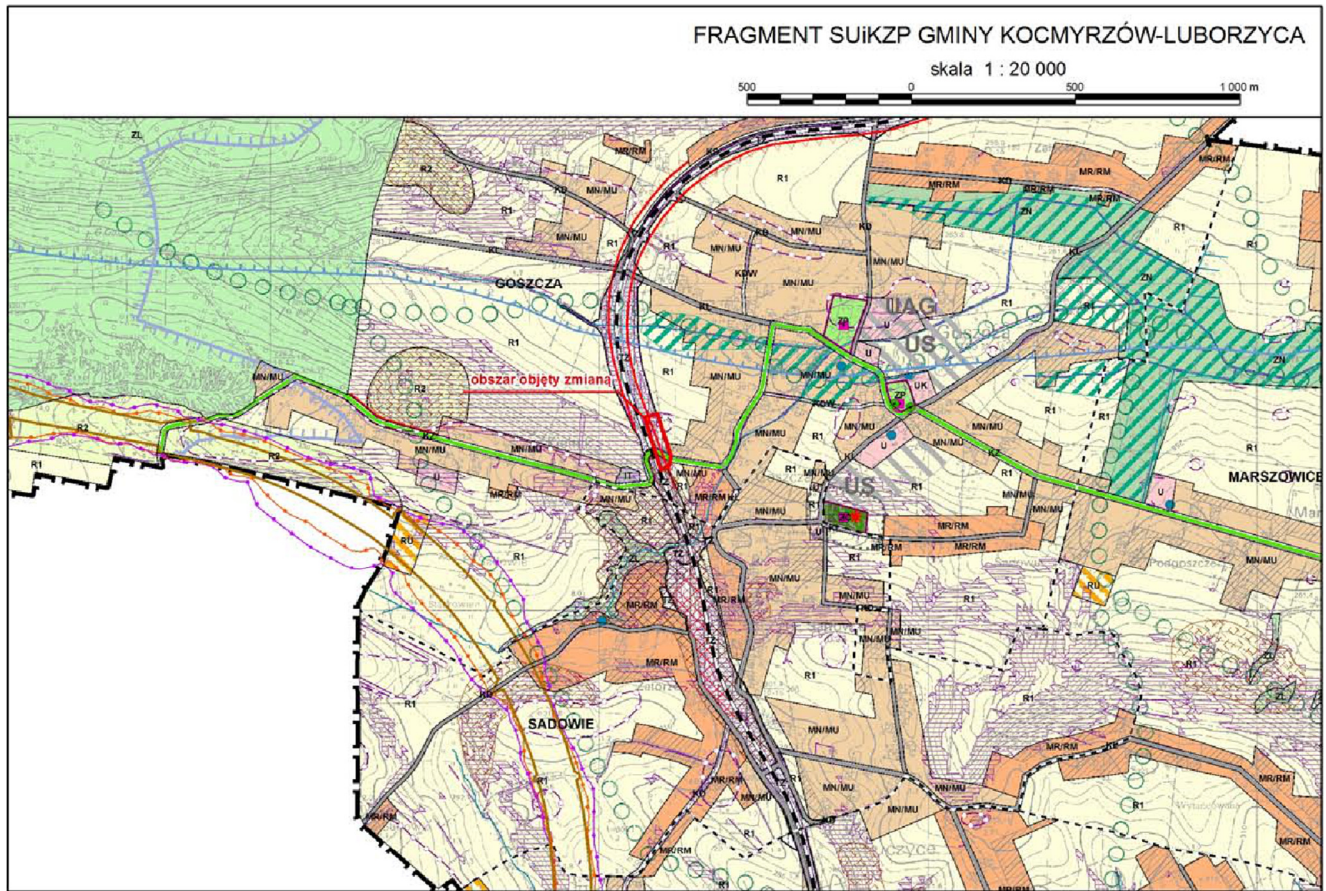
Zgodnie z ustaleniami obowiązującego miejscowego planu zagospodarowania przestrzennego sołectw Gminy Kocmyrzów - Luborzyca uchwalonego Uchwałą Nr XIX/110/04 Rady Gminy Kocmyrzów - Luborzyca z dnia 19 lipca 2004 r. cały obszar zmiany położony jest w:
 - granicach Głównego Zbiornika Wód Podziemnych nr 409 "Niecka Miechowska";
 - zasięgu oddziaływania akustycznej linii kolejowej.

* Rysunek planu został sporządzony w oparciu o skalę źródłową 1:2000.

Skala ta ulega pomniejszeniu w wyniku przypisanych prawem odległości marginesów.

Przewodniczący Rady Gminy Kocmyrzów-Luborzyca **mgr Małgorzata Doniec**

Załącznik Nr 1_5a
do Uchwały Nr XXII/157/2016
Rady Gminy Kocmyrzów-Luborzyca
z dnia 18 października 2016 roku



Kształtowanie systemu zabudowy

- obszary kształtowania zespołów zabudowy jednorodzinnej mieszkaniowej i mieszkaniowo - usługowej (MN/MU)
- obszary zabudowy mieszanej - mieszkaniowej jednorodzinnej i zagrodowej oraz produkcji rolnej (MR/RM)
- obszary usług i rozwoju aktywności gospodarczej (U)
- obszary rozwoju usług związanych z kulturą religijną (UK)
- obszary rozwoju usług towarzyszących trasom komunikacyjnym, parkingi (KP)
- obszary infrastruktury technicznej (IT)

Miejsca poszukiwań dla lokalizacji funkcji

- kształtowania centrów administracyjno - usługowych
- rozwoju usług sportu, turystyki, rekreacji
- rozwoju aktywności gospodarczej

Kształtowanie i ochrona środowiska przyrodniczego

- obszary rolne (R1)
- obszary rolne bez prawa zabudowy (R2)
- tereny rolne wskazane do zalesienia (RL)
- obszary usług i produkcji o profilu ukierunkowanym na potrzeby rolnictwa (UR/RU)
- obszary obsługi produkcji w gospodarstwach rolnych, hodowlanych, ogrodniczych zlokalizowane w terenach rolnych (RU)
- obszary rozwoju usług związanych ze sportem, turystyką, rekreacją i wypoczynkiem (US)
- tereny cmentarzy (ZC)
- tereny ogródków działkowych (ZD)
- obszary lasów (ZL) i lasów ochronnych (ZLO)
- zespoły parkowe w obszarach objętych strefą konserwatorską (ZP)
- obszary zieleni nieurządzonej (ZN)
- pomnik przyrody
- punkt widokowy
- ciągi widokowe
- główne przebiegi wewnętrznych powiślań przyrodniczych
- granica otuliny Dąbnińskiego Parku Krajoznawczego

Kształtowanie i ochrona środowiska kulturowego

- obiekty wpisane do rejestru zabytków
- strefa ścisłej ochrony konserwatorskiej
- stanowiska archeologiczne

Komunikacja

- drogi wojewódzkie
- drogi powiatowe
- drogi gminne
- granice terenu rezerwowanego pod budowę projektowanej drogi ekspresowej S7
- izolacja imiędz hałasem LDW950 dB od projektowanej drogi ekspresowej S7 (prognoza na 2013 r.)
- izolacja imiędz hałasem LDW950 dB od projektowanej drogi ekspresowej S7 (prognoza na 2028 r.)
- linia kolejowa Kraków - Tuleń - Kozłów przeznaczona do modernizacji jako część międzyregionalowej linii CE 65

Strefy techniczne i sanitarne

- linia napowietrzna 110 kV ze strefą techniczną od linii energetycznych
- linia napowietrzna 220 kV ze strefą techniczną od linii energetycznych
- gazociąg wysokopiętny 6.4 MPa, DN 350 ze strefą techniczną
- granica strefy ochrony sanitarnej od oświetlania (50m, 150m)
- strefa ochrony podziemnej ujęcia wody powierzchniowej z rz. Dąbni w Raciborowicach
- granica planowanego obszaru ochronnego utworów wodonosnych GZWP nr 409 "Niedka Miechowska"
- granica utworów wodonosnych udokumentowanego GZWP nr 409 "Niedka Miechowska"
- ujęcia wody podziemnej ze strefą ochrony bezpośredniej

Pozostałe oznaczenia

- granica gminy
- granica sołectw
- wody powierzchniowe
- osuwiska udokumentowane (karta osuwiska)
- obszary zagrożone rozwojem się osuwisk
- obszary zagrożone powstawaniem ruchów masowych
- obszary zagrożone zalaniem wodami powodziowymi
- obszary podmokłe okresowo, zagrożone podtopieniami
- obszary o spadkach >12% utrudniające budownictwo
- tereny zamknięto komunikacji kolejowej
- przystosy nowych terenów budowlanych, które mogą wymagać zgody na zmianę przeznaczenia na cele mieszkalne i rekreacyjne

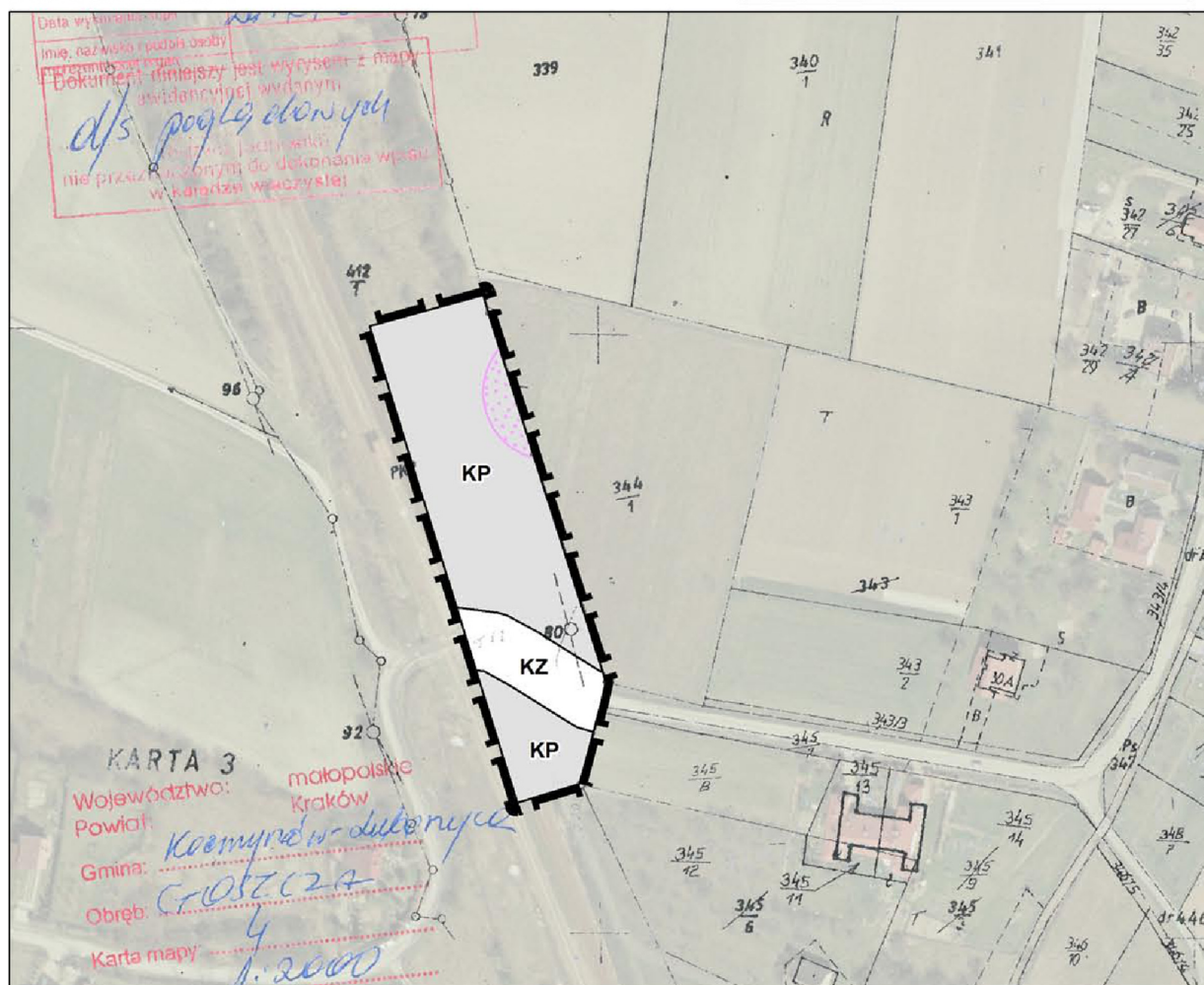
ZMIANA MIEJSCOWEGO PLANU ZAGOSPODAROWANIA PRZESTRZENNEGO SOŁECTW GMINY KOCMYRZÓW-LUBORZYCA

Przeznaczenie i zasady zagospodarowania terenu

SOŁECTWO GOSZCZA

skala 1 : 2 000*

50 0 50 100 m



Ustalenia ogólne

linie rozgraniczające tereny o różnym przeznaczeniu lub różnych warunkach zagospodarowania

Oznaczenia terenów wydzielonych liniami rozgraniczającymi

tereny parkingów w systemie "parkuj i jedź"

tereny komunikacji drogowej

Ochrona dóbr kultury i krajobrazu

stanowiska archeologiczne

Inne oznaczenia

granice obszaru objętego zmianą

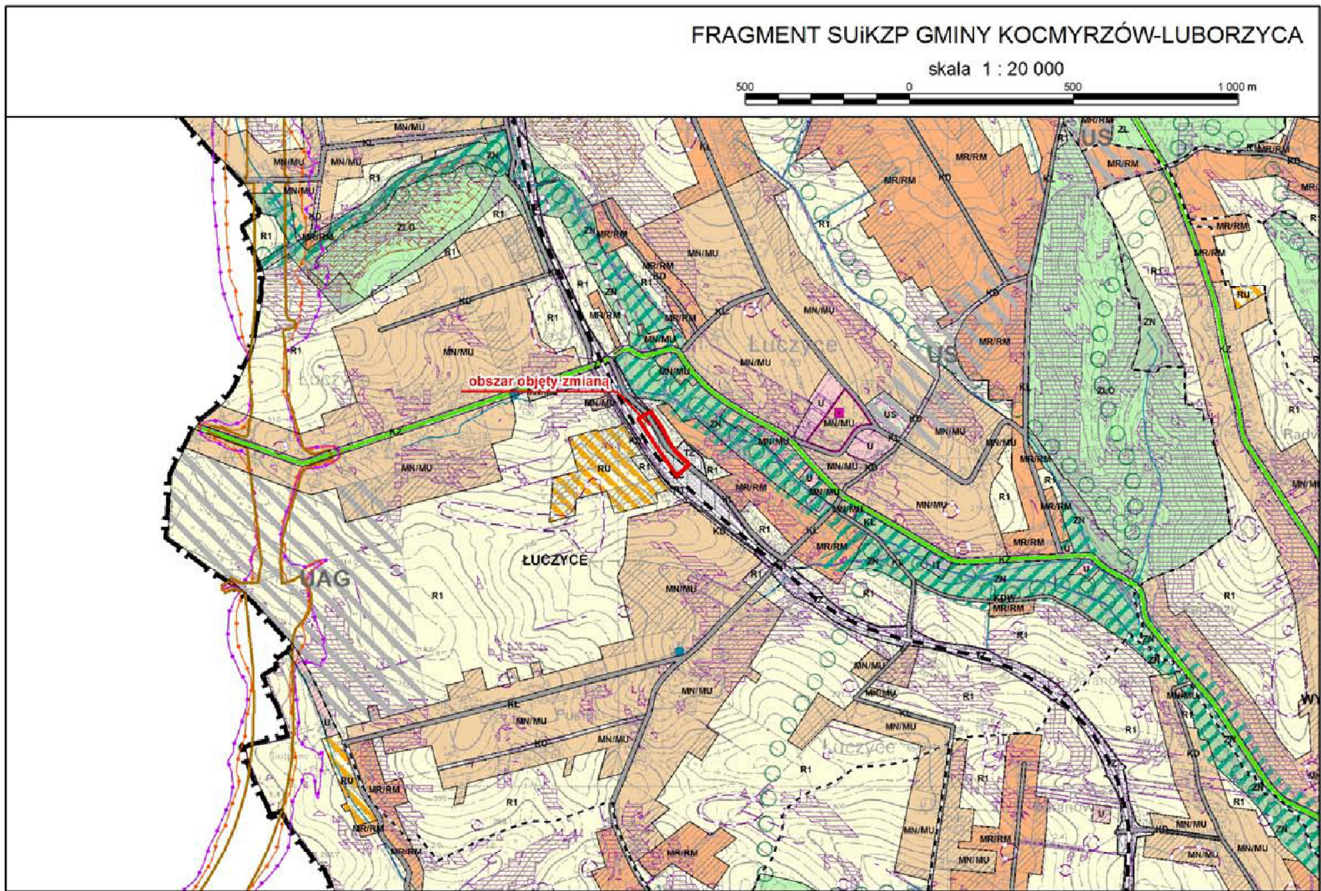
Zgodnie z ustaleniami obowiązującego miejscowego planu zagospodarowania przestrzennego sołectw Gminy Kocmyrzów - Luborzyca uchwalonego Uchwałą Nr XIX/110/04 Rady Gminy Kocmyrzów - Luborzyca z dnia 19 lipca 2004 r. cały obszar zmiany położony jest w:
 - granicach Głównego Zbiornika Wód Podziemnych nr 409 "Niecka Miechowska";
 - zasięgu oddziaływania akustycznej linii kolejowej.

* Rysunek planu został sporządzony w oparciu o skalę źródłową 1:2000.

Skala ta ulega pomniejszeniu w wyniku przypisanych prawem odległości marginesów.

Przewodniczący Rady Gminy Kocmyrzów-Luborzyca **mgr Małgorzata Doniec**

Załącznik Nr 1_11a
do Uchwały Nr XXII/157/2016
Rady Gminy Kocmyrzów-Luborzyca
z dnia 18 października 2016 roku



Kształtowanie systemu zabudowy

- obszary kształtowania zespołów zabudowy jednorodzinnej mieszkaniowej i mieszkaniowo - usługowej (MN/MU)
- obszary zabudowy mieszanej - mieszkaniowej jednorodzinnej i zagrodowej oraz produkcji rolnej (MR/RM)
- obszary usług i rozwoju aktywności gospodarczej (U)
- obszary rozwoju usług związanych z kultem religijnym (UK)
- obszary rozwoju usług towarzyszących trasom komunikacyjnym, parkingi (KP)
- obszary infrastruktury technicznej (IT)

Miejsca poszukiwań dla lokalizacji funkcji

- kształtowania centrów administracyjno - usługowych
- rozwoju usług sportu, turystyki, rekreacji
- rozwoju aktywności gospodarczej

Kształtowanie i ochrona środowiska przyrodniczego

- obszary rolne (R1)
- obszary rolne bez prawa zabudowy (R2)
- tereny rolne wskazane do zalesienia (RL)
- obszary usług i produkcji o profilu ukierunkowanym na potrzeby rolnictwa (UR/U)
- obszary obsługi produkcji w gospodarstwach rolnych, hodowlanych, ogrodnickich zlokalizowane w terenach rolnych (RU)
- obszary rozwoju usług związanych ze sportem, turystyką, rekreacją i wypoczynkiem (US)
- tereny cmentarzy (ZC)
- tereny ogródków działkowych (ZD)
- obszary lasów (ZL) i lasów ochronnych (ZLO)
- zespoły parkowe w obszarach objętych strefą konserwatorską (ZP)
- obszary zieleni nieurządzonej (ZN)
- pomnik przyrody
- punkt widokowy
- ciągi widokowe
- główne przebiegi wewnętrznych powiazań przyrodniczych
- granica otuliny Dąbnińskiego Parku Krajoznawczego

Kształtowanie i ochrona środowiska kulturowego

- obiekty wpisane do rejestru zabytków
- strefa ścisłej ochrony konserwatorskiej
- ślankowiska archeologiczne

Komunikacja

- drogi wojewódzkie
- drogi powiatowe
- drogi gminne
- granice terenu rezerwanego pod budowę projektowanej drogi ekspresowej S7
- izolacja imięci hałasu LDWNE60 dB od projektowanej drogi ekspresowej S7 (prognoza na 2013 r.)
- izolacja imięci hałasu LDWNE60 dB od projektowanej drogi ekspresowej S7 (prognoza na 2028 r.)
- linia kolejowa Kraków - Tuleń - Kozłów przeznaczona do modernizacji jako część międzynarodowej linii CE 65

Strefy techniczne i sanitarne

- linia napowietrzna 110 kV ze strefą techniczną od linii energetycznych
- linia napowietrzna 220 kV ze strefą techniczną od linii energetycznych
- gazociąg wysokopiętny 6.4 MPa, DN 350 ze strefą techniczną
- granica strefy ochrony sanitarnej od cmentarzy (50m, 150m)
- strefa ochrony podziemnej ujęcia wody powierzchniowej z rz. Dąbni w Raciborowicach
- granica planowanego obszaru ochronnego utworów wodonosnych GZWP nr 409 "Niedka Miechowska"
- granica utworów wodonosnych udokumentowanego GZWP nr 409 "Niedka Miechowska"
- ujęcia wody podziemnej ze strefą ochrony bezpośredniej

Pozostałe oznaczenia

- granica gminy
- granica sołectw
- wody powierzchniowe
- osuwiska udokumentowane (lista osuwiska)
- obszary zagrożone rozwinięciem się osuwisk
- obszary zagrożone powstawaniem ruchów masowych
- obszary zagrożone zalaniem wodami powodziowymi
- obszary podmokłe okresowo, zagrożone podtopieniami
- obszary o spadkach >12% utrudniające budownictwo
- tereny zamknięte komunikacji kolejowej
- przyrosty nowych terenów budowlanych, które mogą wymagać zgody na zmianę przeznaczenia na cele mieszkalne i rekreacyjne

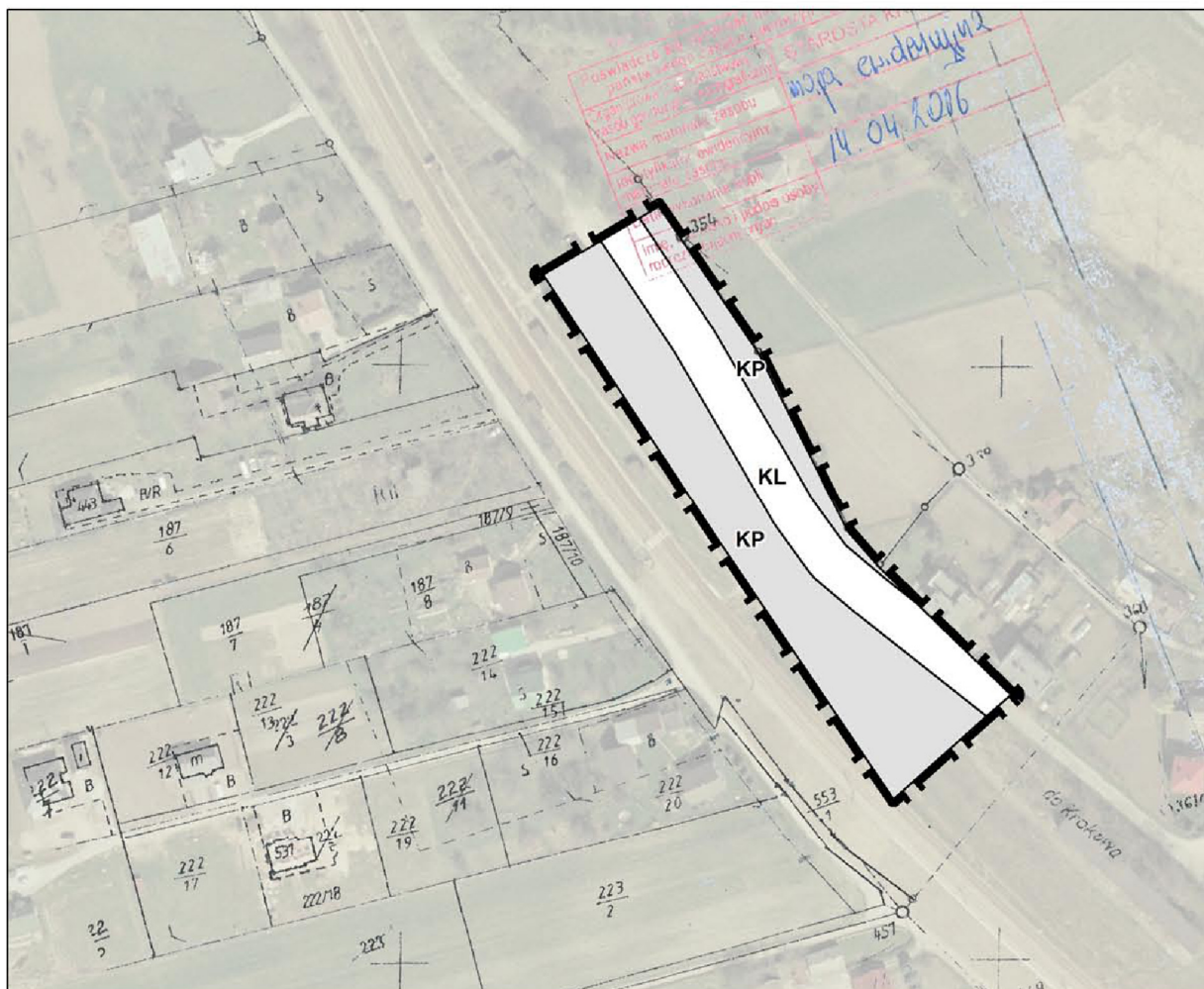
ZMIANA MIEJSCOWEGO PLANU ZAGOSPODAROWANIA PRZESTRZENNEGO SOŁECTW GMINY KOCMYRZÓW-LUBORZYCA

Przeznaczenie i zasady zagospodarowania terenu

SOŁECTWO ŁUCZYCE

skala 1 : 2 000*

50 0 50 100 m



Ustalenia ogólne


 linie rozgraniczające tereny o różnym przeznaczeniu lub różnych warunkach zagospodarowania

Oznaczenia terenów wydzielonych liniami rozgraniczającymi

 tereny parkingów w systemie "parkuj i jedź"

 tereny komunikacji drogowej

Inne oznaczenia

 granice obszaru objętego zmianą

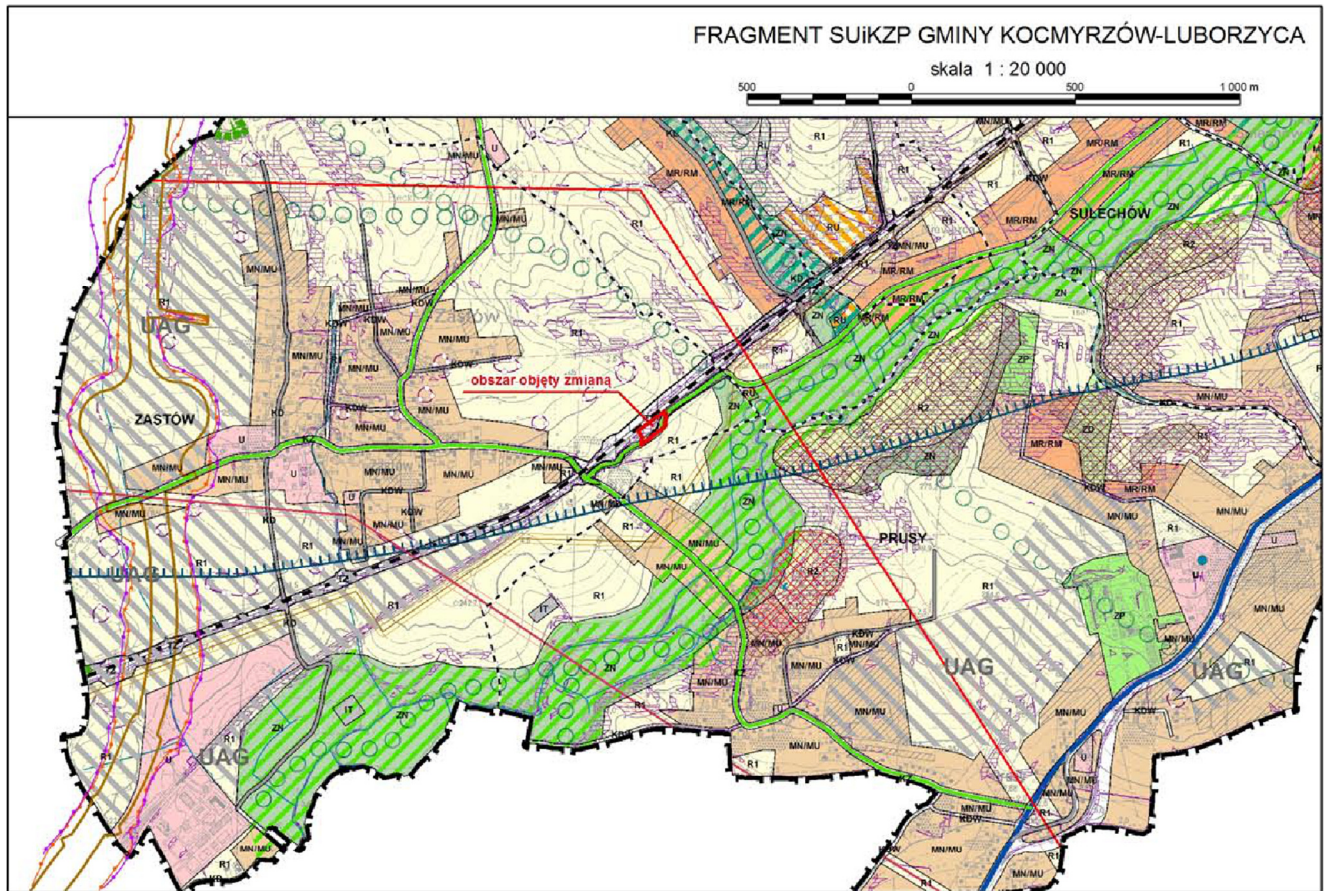
Zgodnie z ustaleniami obowiązującego miejscowego planu zagospodarowania przestrzennego sołectw Gminy Kocmyrzów - Luborzyca uchwalonego Uchwałą Nr XIX/110/04 Rady Gminy Kocmyrzów - Luborzyca z dnia 19 lipca 2004 r. cały obszar zmiany położony jest w:
 - granicach Głównego Zbiornika Wód Podziemnych nr 409 "Niecka Miechowska";
 - zasięgu oddziaływania akustycznej linii kolejowej.

* Rysunek planu został sporządzony w oparciu o skalę źródłową 1:2000.

Skala ta ulega pomniejszeniu w wyniku przypisanych prawem odległości marginesów.

Przewodniczący Rady Gminy Kocmyrzów-Luborzyca **mgr Małgorzata Doniec**

Załącznik Nr 1_25a
do Uchwały Nr XXII/157/2016
Rady Gminy Kocmyrzów-Luborzyca
z dnia 18 października 2016 roku



Kształtowanie systemu zabudowy

- obszary kształtowania zespołów zabudowy (jednorodzinnej) i mieszkalno - usługowej (MN/MU)
- obszary zabudowy mieszanej - mieszkaniowej jednorodzinnej i zagrodowej oraz produkcji rolnej (MR/RM)
- obszary usług i rozwoju aktywności gospodarczej (U)
- obszary rozwoju usług związanych z kultem religijnym (UK)
- obszary rozwoju usług towarzyszących trasom komunikacyjnym, parkingi (KP)
- obszary infrastruktury technicznej (IT)

Miejsca poszukiwań dla lokalizacji funkcji

- kształtowania centrów administracyjno - usługowych
- rozwoju usług sportu, turystyki, rekreacji
- rozwoju aktywności gospodarczej

Kształtowanie i ochrona środowiska przyrodniczego

- obszary rolne (R1)
- obszary rolne bez prawa zabudowy (R2)
- tereny rolne wskazane do zalesienia (RL)
- obszary usług i produkcji o profilu ukierunkowanym na potrzeby rolnictwa (UR/RU)
- obszary obsługi produkcji w gospodarstwach rolnych, hodowlanych, ogrodniczych zlokalizowane w terenach rolnych (RU)
- obszary rozwoju usług związanych ze sportem, turystyką, rekreacją i wypoczynkiem (US)
- tereny cmentarzy (ZC)
- tereny ogrodników działkowych (ZD)
- obszary lasów (ZL) i lasów ochronnych (ZLO)
- zespoły parkowe w obszarach objętych strefą konserwatorską (ZP)
- obszary zieleni nieurządzonej (ZNI)
- pomnik przyrody
- punkt widokowy
- ciągi widokowe
- główne przebiegi wewnętrznych powiazań przyrodniczych
- granica otuliny Dłubińskiego Parku Krajobrazowego

Kształtowanie i ochrona środowiska kulturowego

- obiekty wpisane do rejestru zabytków
- strefa ścisłej ochrony konserwatorskiej
- stanowiska archeologiczne

Komunikacja

- drogi wojewódzkie
- drogi powiatowe
- drogi gminne
- granice terenu rezerwowanego pod budowę projektowanej drogi ekspresowej S7
- izolacja imisji hałasu LDWNE0 dB od projektowanej drogi ekspresowej S7 (prognoza na 2013 r.)
- izolacja imisji hałasu LDWNE0 dB od projektowanej drogi ekspresowej S7 (prognoza na 2028 r.)
- linia kolejowa Kraków - Tuleń - Kozłów przeznaczona do modernizacji jako część międzynarodowej linii CE 65

Strefy techniczne i sanitarne

- linia napowietrzna 110 kV ze strefą techniczną od linii energetycznych
- linia napowietrzna 220 kV ze strefą techniczną od linii energetycznych
- gazociąg wysokoprężny 6,4 MPa, DN 350 ze strefą techniczną
- granica strefy ochrony sanitarnej od cmentarzy (50m, 150m)
- strefa ochrony podziemnej ujęcia wody powierzchniowej z rz. Dłubiń w Raciborowicach
- granica planowanego obszaru ochronnego utworów wodonośnych GZWP nr 409 "Niedźka Miechowska"
- granica utworów wodonośnych udokumentowanego GZWP nr 409 "Niedźka Miechowska"
- ujęcia wody podziemnej ze strefą ochrony bezpośredniej

Pozostałe oznaczenia

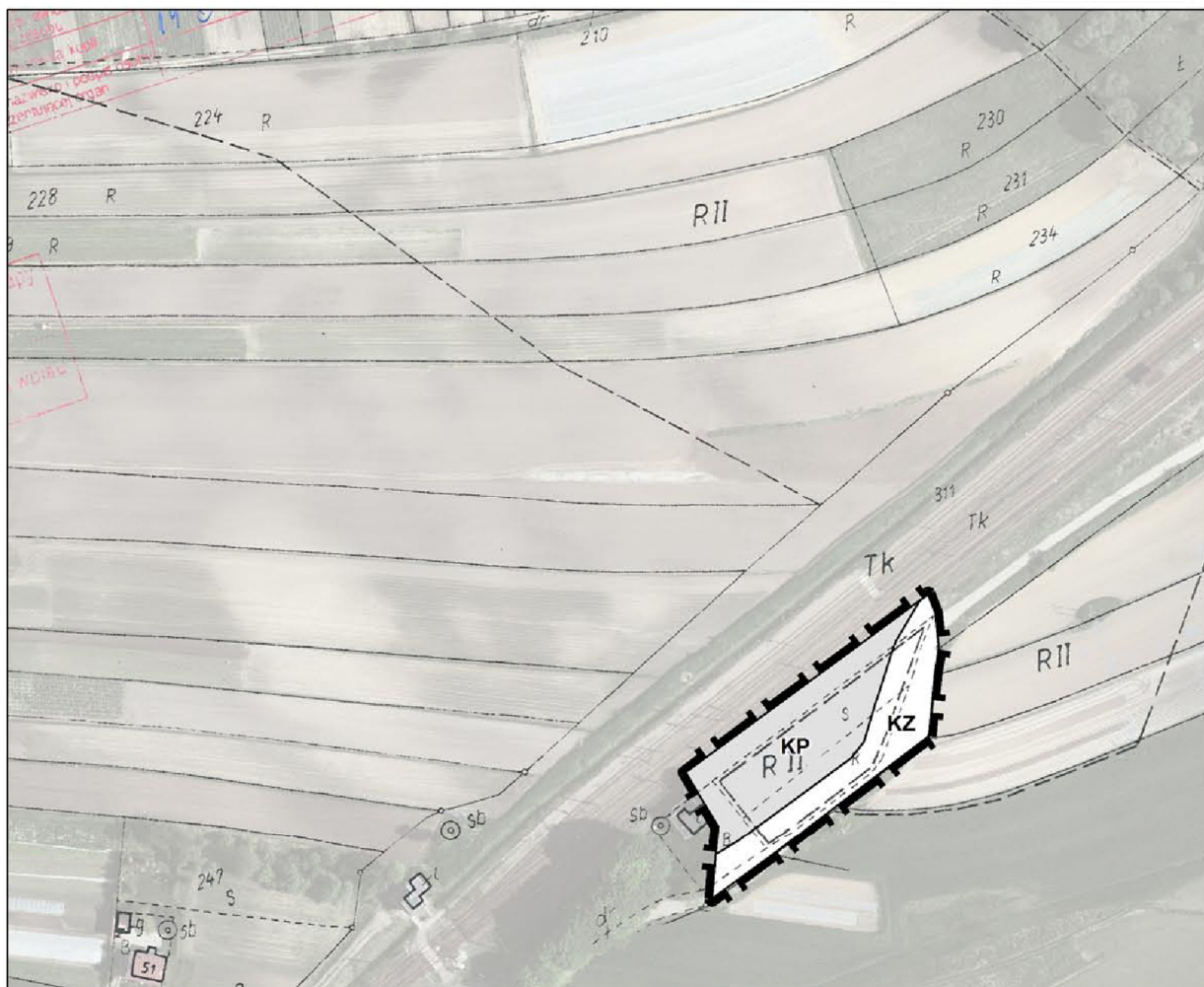
- granica gminy
- granica sołectw
- wody powierzchniowe
- osuwiska udokumentowane (karta osuwiska)
- obszary zagrożone rozwinięciem się osuwisk
- obszary zagrożone powstawaniem ruchów masowych
- obszary zagrożone zalaniem wodami powodziowymi
- obszary podmokłe okresowo, zagrożone podtopieniami
- obszary o spadkach >12% utrudniające budownictwo
- tereny zamknięte komunikacji kolejowej
- przystosy nowych terenów budowlanych, które mogą wymagać zgody na zmianę przeznaczenia na cele mieszkaniowe i rekreacyjne

ZMIANA MIEJSCOWEGO PLANU ZAGOSPODAROWANIA PRZESTRZENNEGO SOŁECTW GMINY KOCMYRZÓW-LUBORZYCA

Przeznaczenie i zasady zagospodarowania terenu

SOŁECTWO ZASTÓW


skala 1 : 2 000*





Ustalenia ogólne


 linie rozgraniczające tereny o różnym przeznaczeniu lub różnych warunkach zagospodarowania

Oznaczenia terenów wydzielonych liniami rozgraniczającymi

 tereny parkingów w systemie "parkuj i jedź"

 tereny komunikacji drogowej

Inne oznaczenia

 granice obszaru objętego zmianą

Zgodnie z ustaleniami obowiązującego miejscowego planu zagospodarowania przestrzennego sołectw Gminy Kocmyrzów - Luborzyca uchwalonego Uchwałą Nr XIX/110/04 Rady Gminy Kocmyrzów - Luborzyca z dnia 19 lipca 2004 r. cały obszar zmiany położony jest w:
 - granicach Głównego Zbiornika Wód Podziemnych nr 409 "Niecka Miechowska";
 - zasięgu oddziaływania akustycznego linii kolejowej.

* Rysunek planu został sporządzony w oparciu o skalę źródłową 1:2000.

Skala ta ulega pomniejszeniu w wyniku przypisanych prawem odległości marginesów.

Przewodniczący Rady Gminy Kocmyrzów-Luborzyca **mgr Małgorzata Doniec**

Załącznik Nr 2
do Uchwały Nr XXII/157/2016
Rady Gminy Kocmyrzów-Luborzyca
z dnia 18 października 2016 r.

Rada Gminy Kocmyrzów - Luborzyca
rozstrzyga

o sposobie realizacji zapisanych w planie, inwestycji z zakresu infrastruktury technicznej, które należą do zadań własnych Gminy oraz zasady ich finansowania, zgodnie z przepisami o finansach publicznych.

Na podstawie art. 17, pkt 5 i 20 z dnia 27 marca 2003 r. ustawy o planowaniu i zagospodarowaniu przestrzennym (t. j. Dz. U. z 2016 roku, poz. 778) o sposobie realizacji zapisanych w planie zagospodarowania przestrzennego inwestycji z zakresu infrastruktury technicznej, należących do zadań własnych Gminy, rozstrzyga się zasady finansowania wymienionych inwestycji, zgodnie z przepisami o finansach publicznych.

Środki na realizację inwestycji z zakresu infrastruktury technicznej, należących do zadań własnych Gminy, będą pochodzić z budżetu Gminy oraz będą pozyskiwane w ramach strukturalnych funduszy operacyjnych i środków pomocowych. Starania o pozyskanie środków ze strukturalnych funduszy operacyjnych i pomocowych będą prowadzone samodzielnie przez Gminę.

Jako główne zasady realizacji infrastruktury technicznej, należącej do zadań własnych gminy, przyjmuje się uwzględnienie interesu publicznego oraz rachunku ekonomicznego liczonego wielkością poniesionych nakładów na jednego mieszkańca, korzystającego z realizowanej infrastruktury.

Przewodniczący Rady Gminy Kocmyrzów-Luborzyca
mgr Małgorzata Doniec

Załącznik Nr 3
do Uchwały Nr XXII/157/2016
Rady Gminy Kocmyrzów-Luborzyca
z dnia 18 października 2016 r.

**INFORMACJE NA TEMAT SPOSOBU ROZPATRZENIA UWAG DO PROJEKTU ZMIANY PLANU
ZAGOSPODAROWANIA PRZESTRZENNEGO - ROZPATRZENIE UWAG**

W trakcie wyłożenia projektu zmiany planu do publicznego wglądu oraz w wymaganym terminie po wyłożeniu, nie zostały wniesione żadne uwagi do projektu.

Przewodniczący Rady Gminy Kocmyrzów-Luborzyca
mgr Małgorzata Doniec