



DZIENNIK URZĘDOWY

WOJEWÓDZTWA MAŁOPOLSKIEGO

Kraków, dnia 28 stycznia 2016 r.

Poz. 778

UCHWAŁA NR XVIII/246/16 SEJMIKU WOJEWÓDZTWA MAŁOPOLSKIEGO

z dnia 15 stycznia 2016 roku

w sprawie wyznaczenia aglomeracji Niepołomice

Na podstawie art. 18 pkt 20 oraz art. 89 ust. 1 ustawy z dnia 5 czerwca 1998 r. o samorządzie województwa (tekst jednolity Dz.U. z 2015 r., poz. 1392), art. 43 ust. 2a ustawy z dnia 18 lipca 2001 r. – Prawo wodne (tekst jednolity Dz. U. z 2015 r., poz. 469 z późn. zm.), Sejmik Województwa Małopolskiego uchwala, co następuje:

§ 1. 1. Wyznacza się aglomerację Niepołomice (powiat wielicki) o równoważnej liczbie mieszkańców 41 143 z oczyszczalniami ścieków zlokalizowanymi w miejscowościach Niepołomice i Podłęże.

2. Aglomeracja obejmuje następujące miejscowości na terenie gminy Niepołomice: Niepołomice, Staniątka, Podłęże, Zakrzów, Zakrzowiec, Ochmanów, Zagórze, Suchoraba, Słomiróg, Wola Batorska-część.

§ 2. Obszar i granice aglomeracji, o której mowa w § 1, są oznaczone na mapie w skali 1 : 25 000, z wyłączeniem cieków i zbiorników wodnych, stanowiącej załącznik do uchwały.

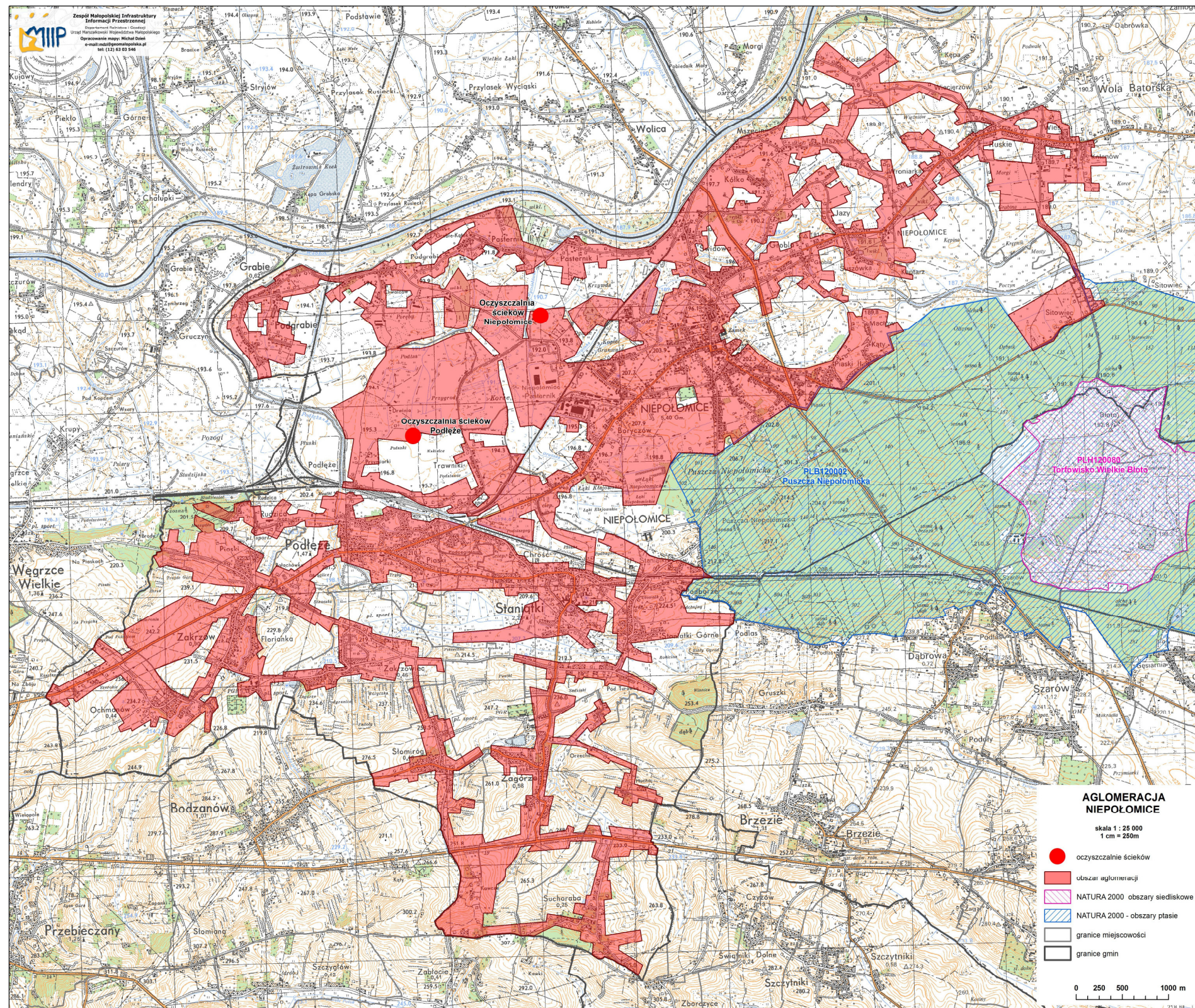
§ 3. Traci moc uchwała Nr VII/114/15 Sejmiku Województwa Małopolskiego z dnia 30 marca 2015 r. (Dz. Urz. Woj. Małop. z 2015 r., poz. 2488).

§ 4. Wykonanie uchwały powierza się Zarządowi Województwa Małopolskiego.

§ 5. Uchwała wchodzi w życie po upływie 14 dni od dnia ogłoszenia w Dzienniku Urzędowym Województwa Małopolskiego.

Wiceprzewodniczący
Sejmiku Województwa Małopolskiego
Kazimierz Barczyk

Załącznik
do Uchwały Nr XVIII/246/16
Sejmiku Województwa Małopolskiego
z dnia 15 stycznia 2016 roku



Załącznik
Do uchwały Nr XVIII/246/16 Sejmiku Województwa Małopolskiego z dnia 15 stycznia 2016 r. w sprawie wyznaczenia aglomeracji Niepołomice

Wicprzewodniczący Sejmiku Województwa Małopolskiego: **Kazimierz Barczyk**