



# DZIENNIK URZĘDOWY

## WOJEWÓDZTWA MAŁOPOLSKIEGO

---

Kraków, dnia 14 listopada 2016 r.

Poz. 6422

### **UCHWAŁA NR XXVII.307.2016 RADY MIASTA I GMINY UZDROWISKOWEJ MUSZYNA**

z dnia 27 października 2016 roku

#### **w sprawie wyznaczenia obszaru zdegradowanego i obszaru rewitalizacji Miasta i Gminy Uzdrowskiej Muszyna**

Na podstawie art. 18 ust. 2 pkt 15 ustawy z dnia 8 marca 1990 r. o samorządzie gminnym (Dz. U. 2016 poz. 446 z późn. zm.) oraz art. 8 ust. 1 i art. 11 ust. 5 pkt 1 ustawy z dnia 9 października 2015 r. o rewitalizacji (Dz. U. poz. 1777 z późn. zm.) Rada Miasta i Gminy Uzdrowskiej Muszyna uchwala, co następuje:

**§ 1.** Wyznacza się obszar zdegradowany i obszar rewitalizacji gminy Muszyna, w granicach określonych w załączniku do niniejszej uchwały.

**§ 2.** Ustanawia się na rzecz Miasta i Gminy Uzdrowskiej, Muszyna prawo pierwokupu wszystkich nieruchomości położonych na obszarze rewitalizacji.

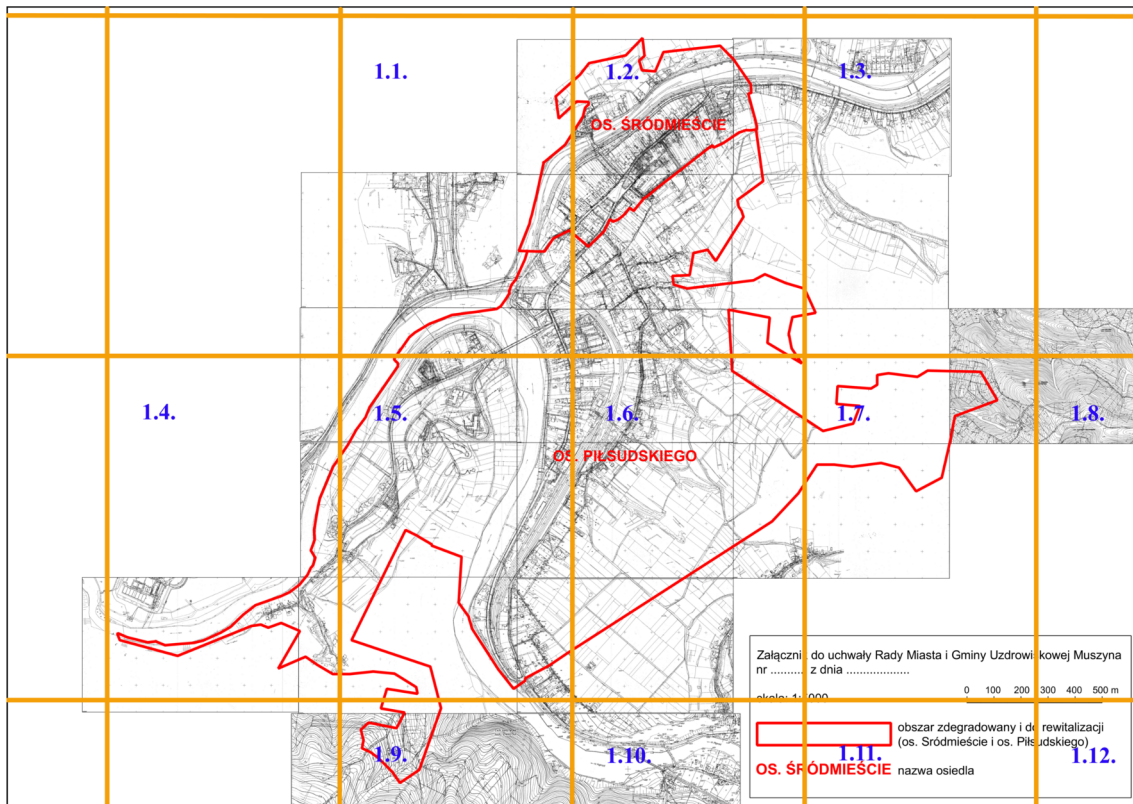
**§ 3.** Wykonanie uchwały powierza się Burmistrzowi Miasta i Gminy Uzdrowskiej Muszyna.

**§ 4.** Uchwała wchodzi w życie po upływie 14 dni od dnia ogłoszenia w Dzienniku Urzędowym Województwa Małopolskiego.

Przewodniczący Rady Miasta i Gminy Uzdrowskiej Muszyna  
**Jerzy Majka**

**Załącznik Nr 1**  
do Uchwały Nr XXVII.307.2016  
Rady Miasta i Gminy Uzdrawiskowej Muszyna  
z dnia 27 października 2016 roku

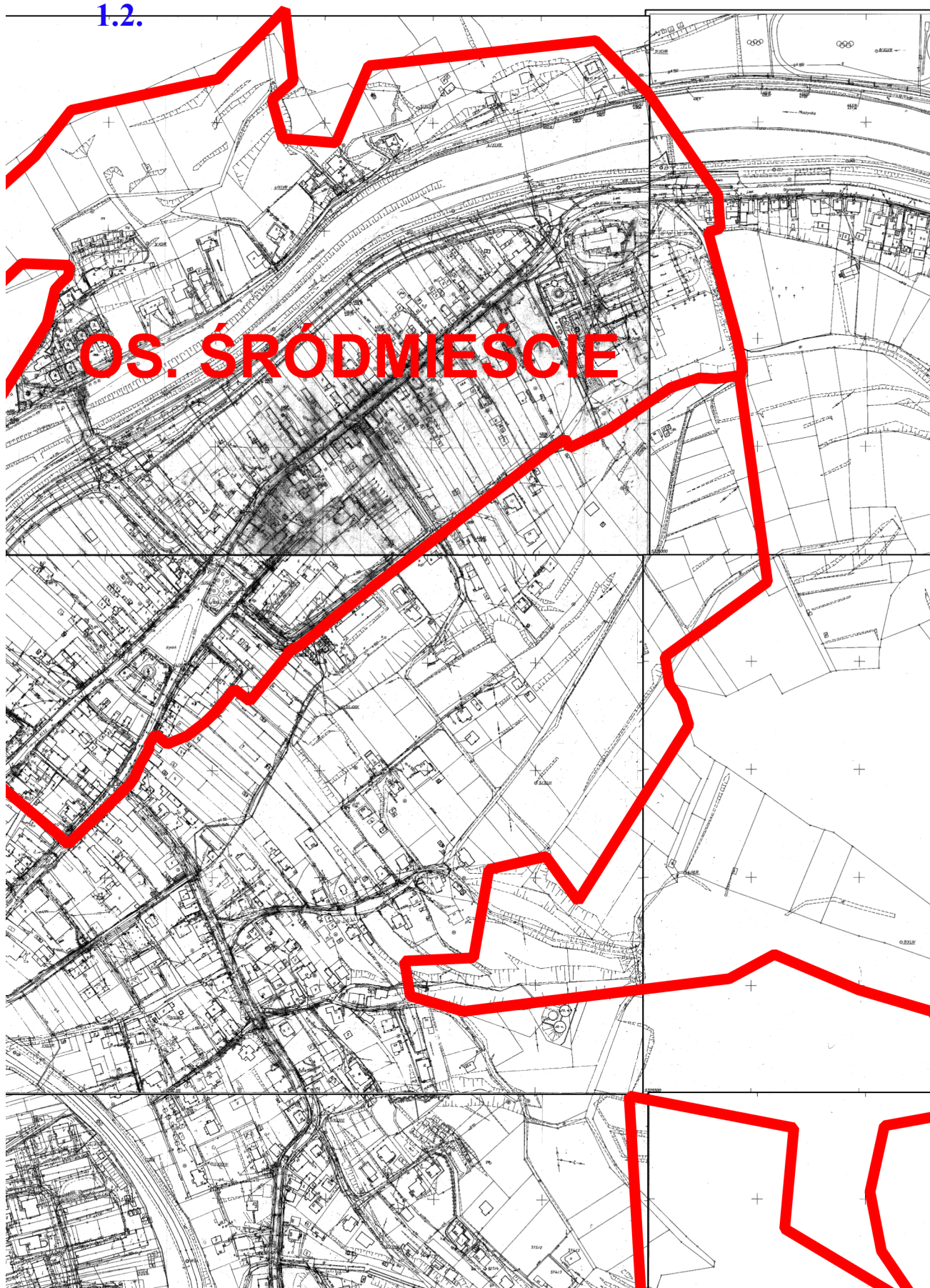
**Obszar zdegradowany i do rewitalizacji - os. Śródmieście i os. Piłsudskiego  
- podział na sekcje mapy w skali 1: 5000**

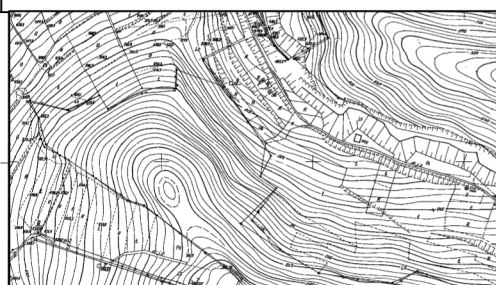
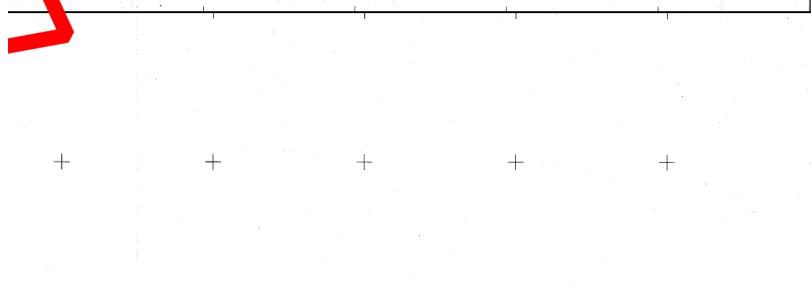
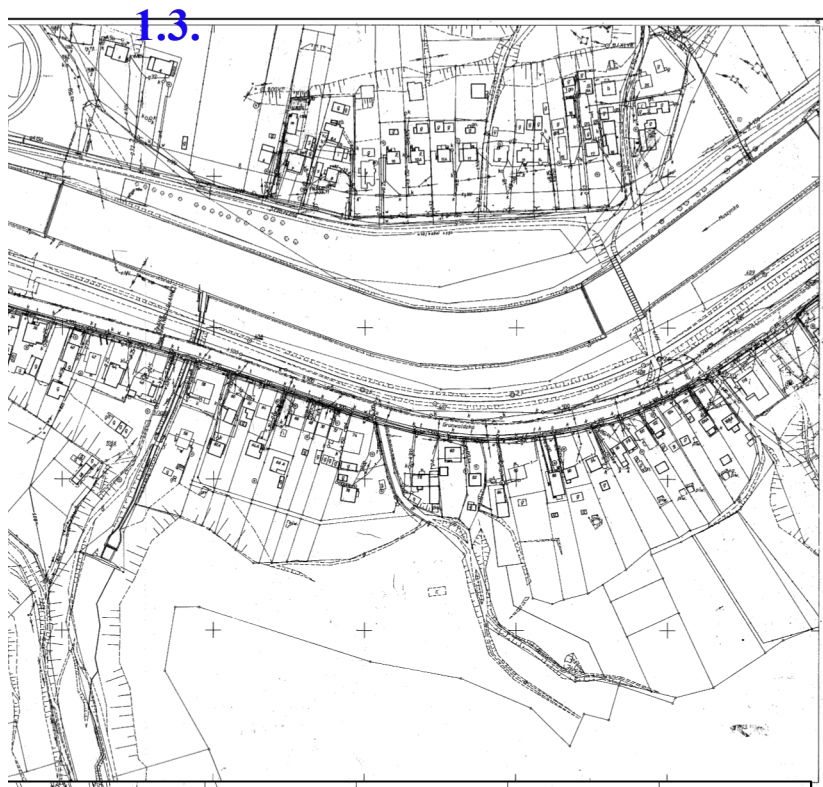


1.1.



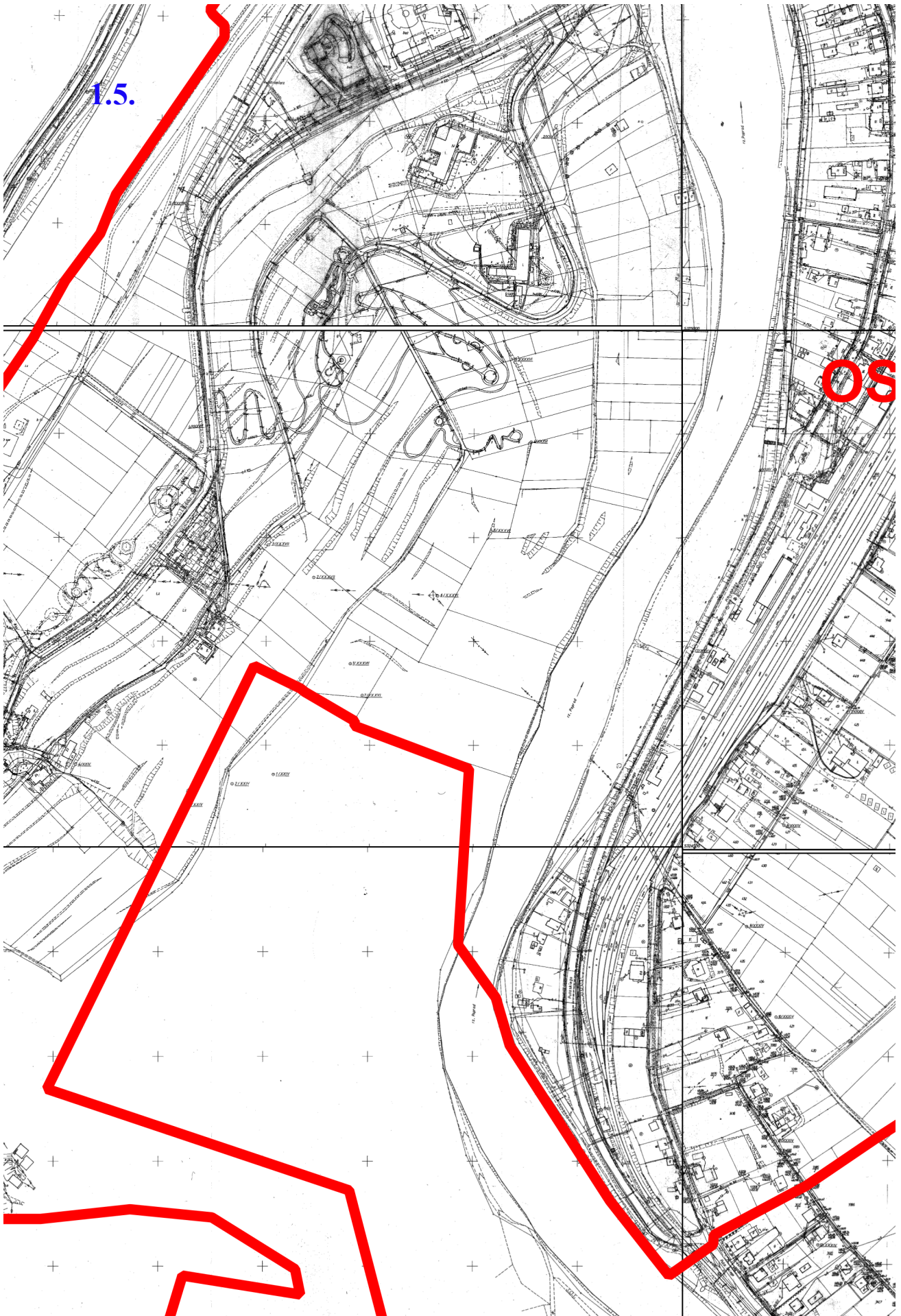
1.2.

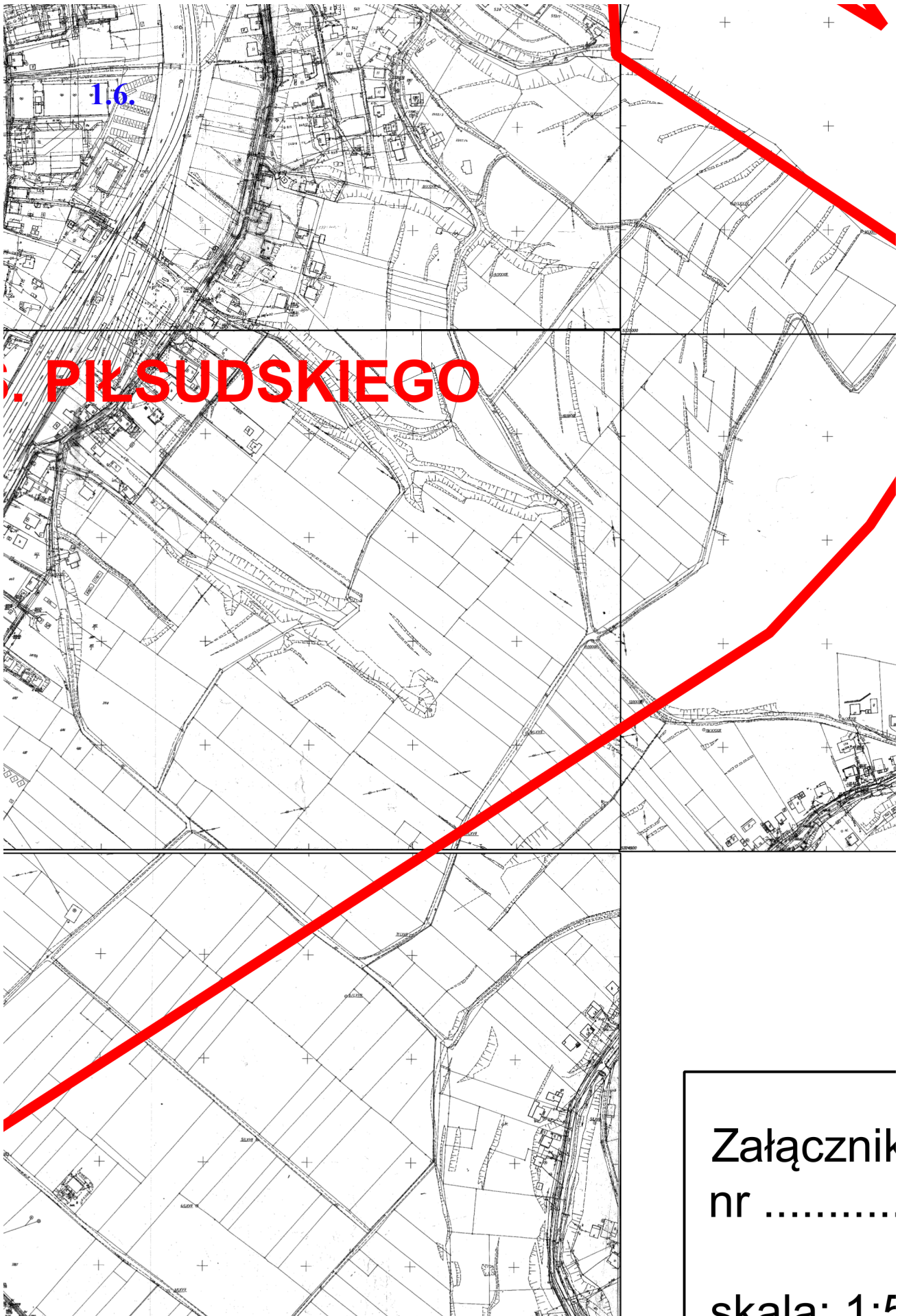




1.4.







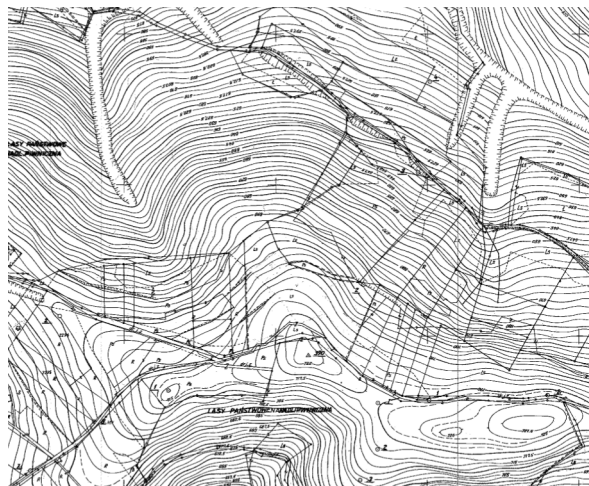
1:6

**PIŁSUDSKIEGO**

Załącznik  
nr .....  
skala: 1:6

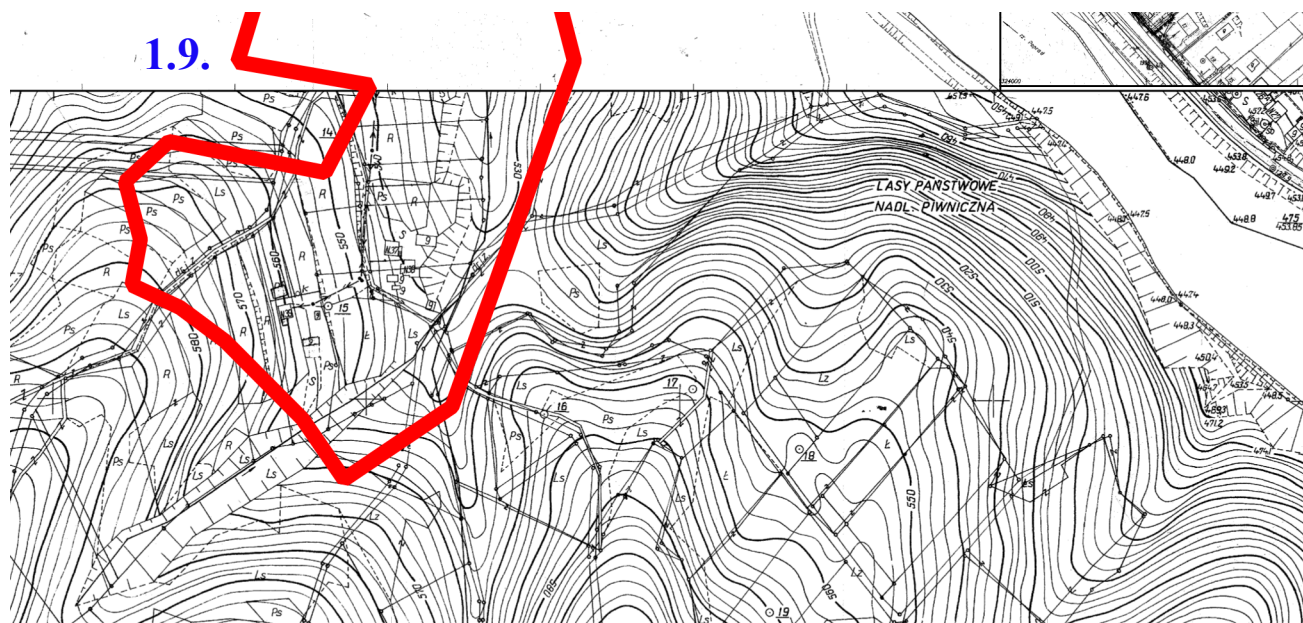


1.8.

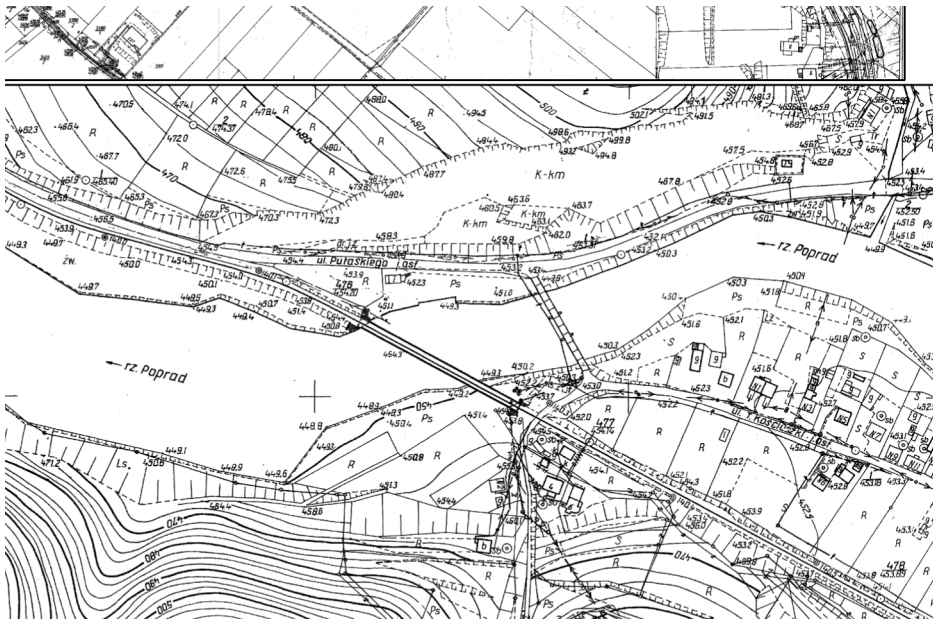


skowej Muszyna

300 400 500 m  
| . | . |



1.10.



SKALA: 1:500



OS. ŚR

1.11.

2000

 obszar zdegradowany i do  
(os. Śródmieście i os. Piłs

**ŚRÓDMIEŚCIE** nazwa osiedla

---

---

**1.12.**

\_\_\_\_\_

o rewitalizacji  
ludskiego)

\_\_\_\_\_

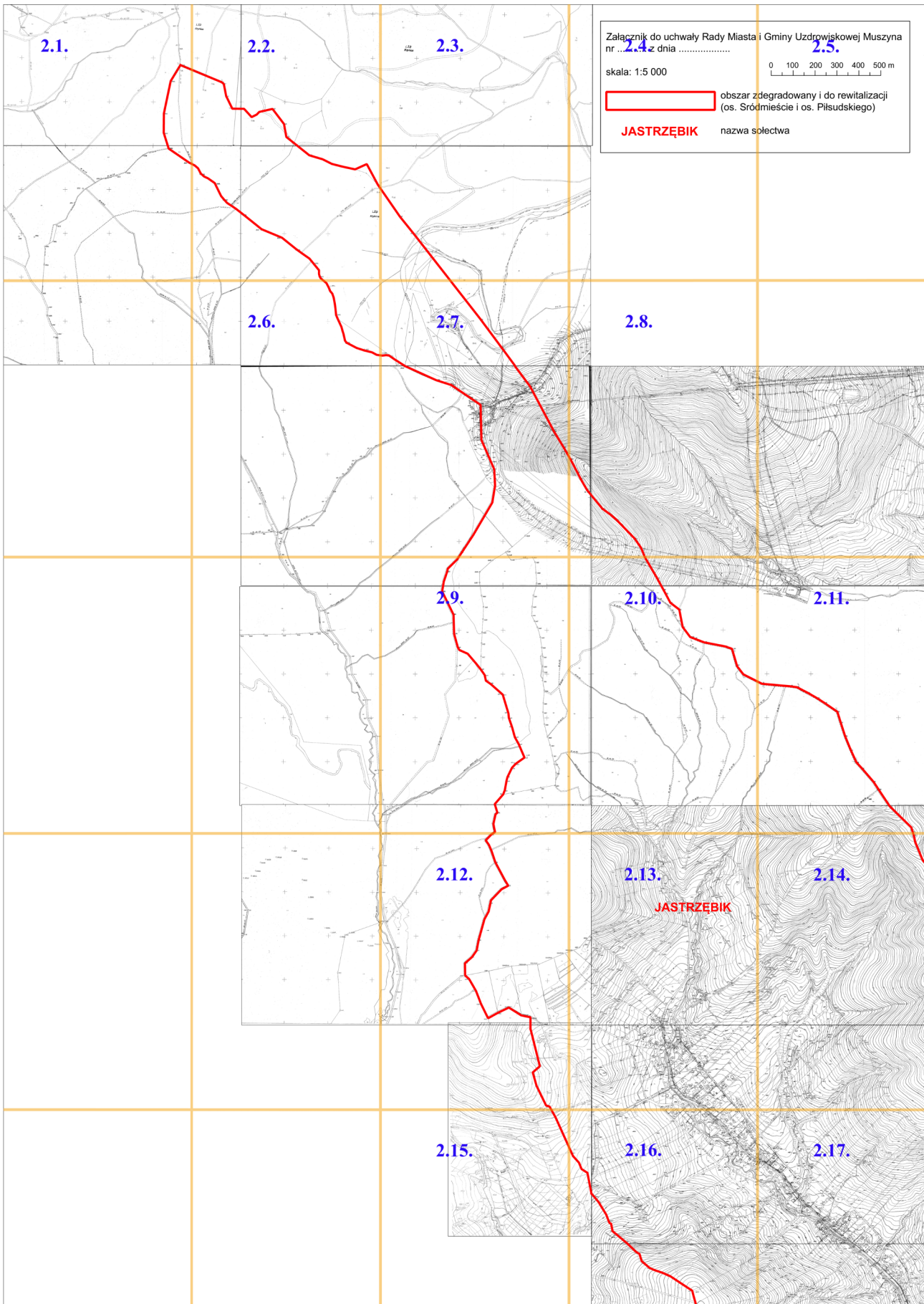
\_\_\_\_\_

**Załącznik Nr 2**

do Uchwały Nr XXVII.307.2016

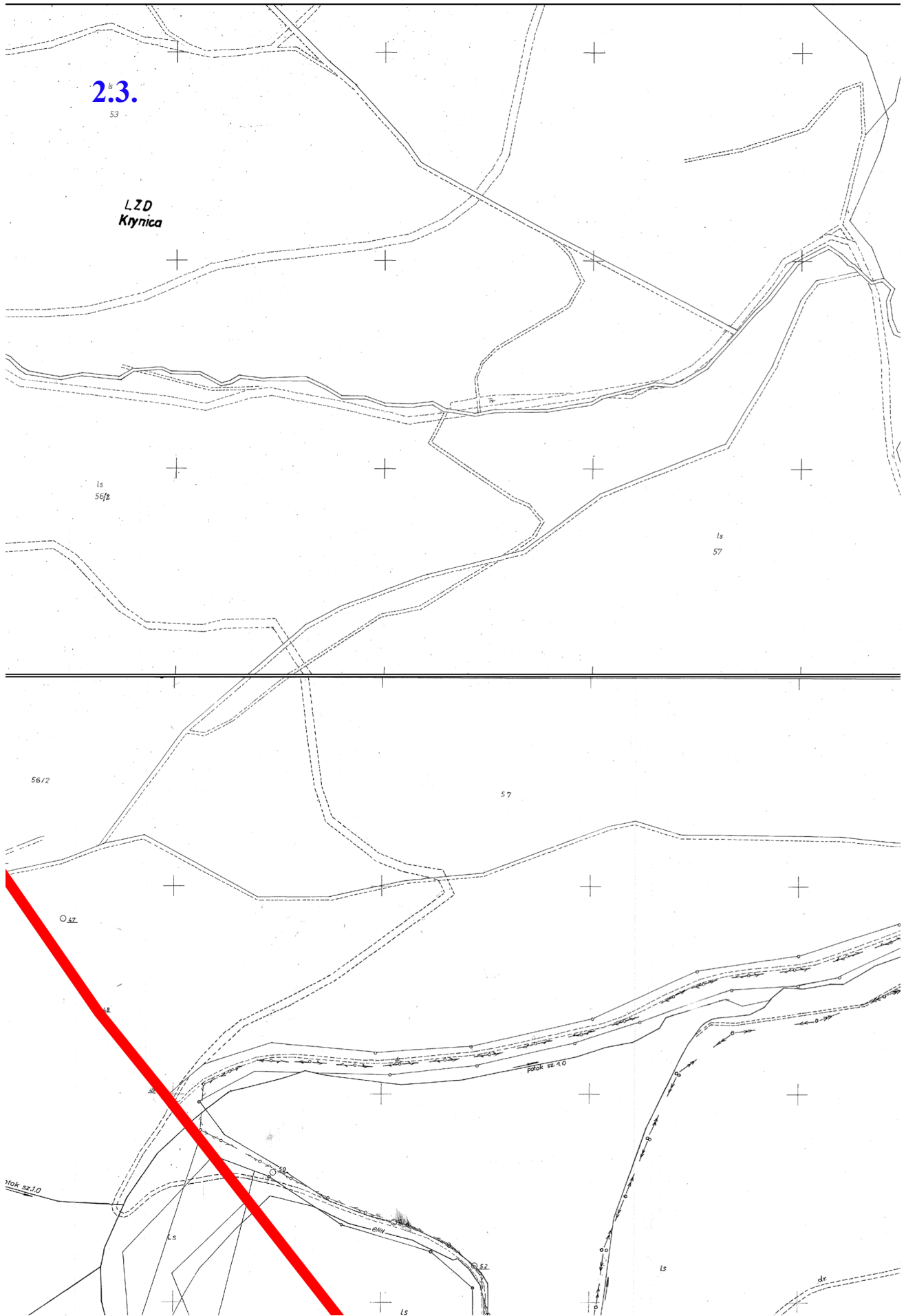
Rady Miasta i Gminy Uzdrawiskowej Muszyna  
z dnia 27 października 2016 roku

### Obszar zdegradowany i do rewitalizacji - Jastrzębik cz. 1 - podział na sekcje mapy w skali 1: 5000









2.4.

Załącznik do uchwały Rady Miasta  
nr ..... z dnia .....

skala: 1:5 000



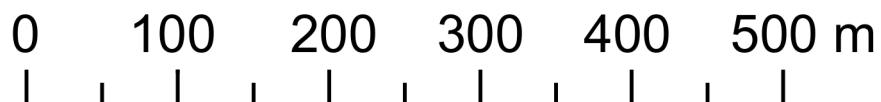
obszar z  
(os. Sróć

**JASTRZĘBIK**

nazwa s

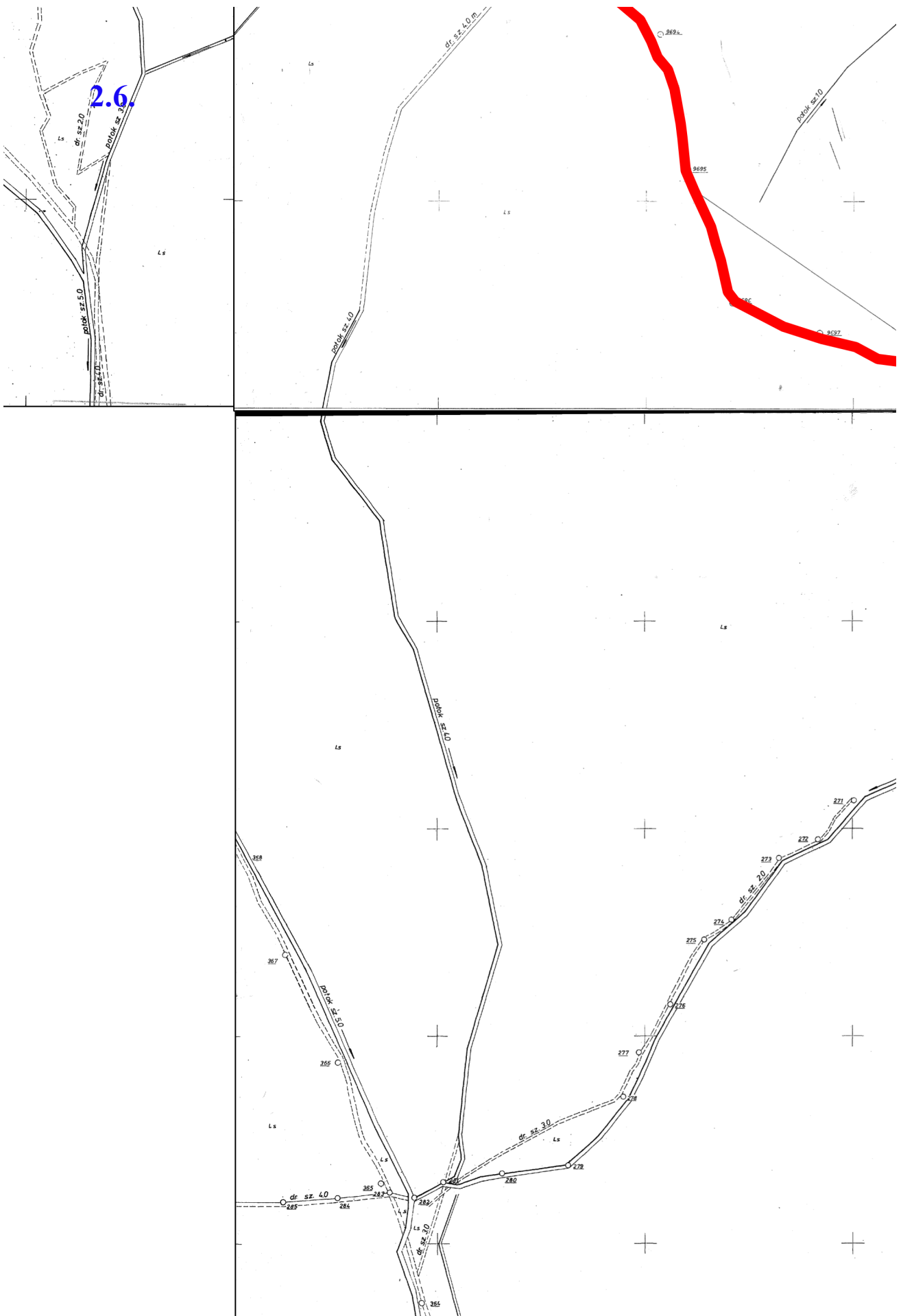
2.5.

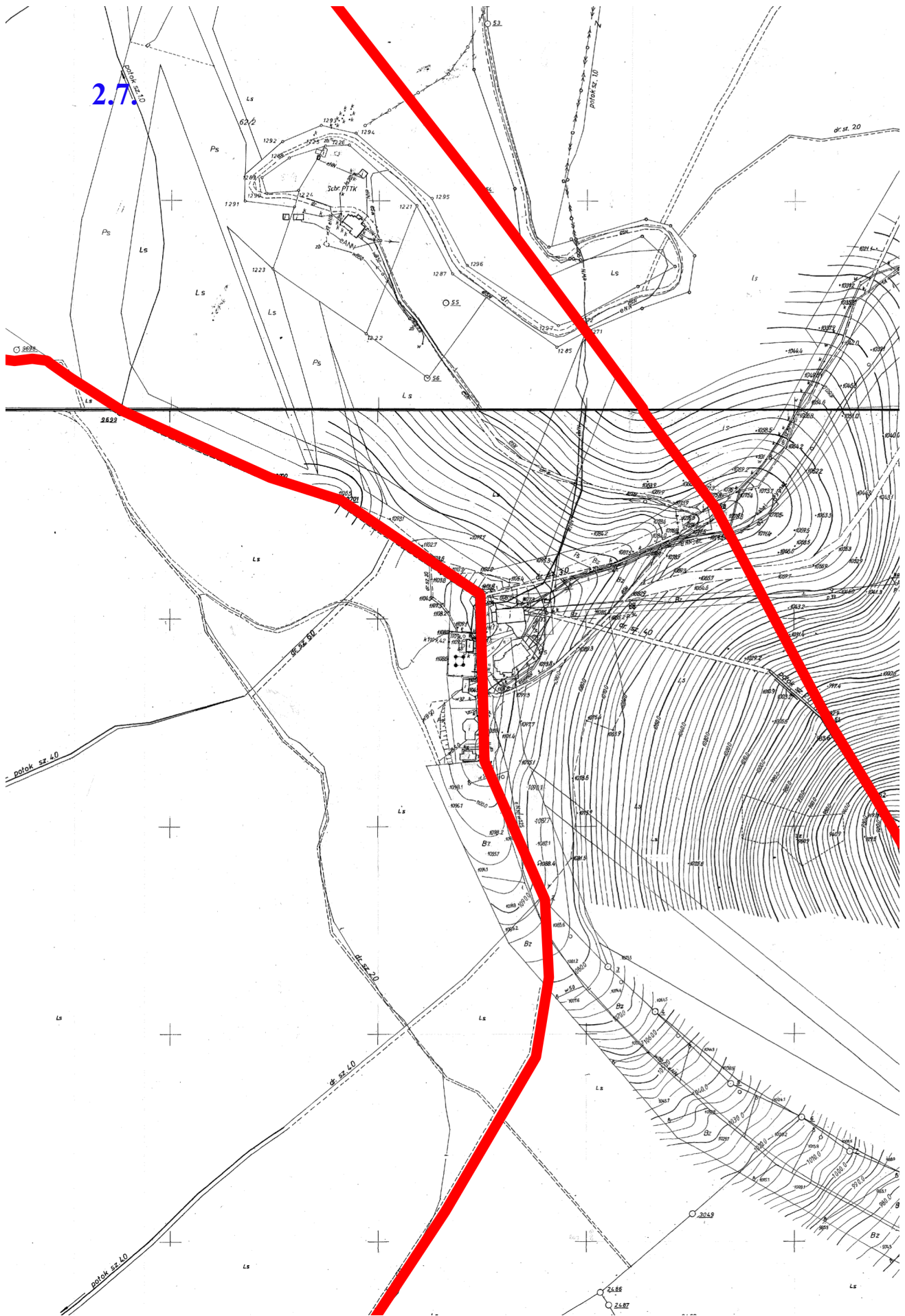
i Gminy Uzdrowskiej Muszyna

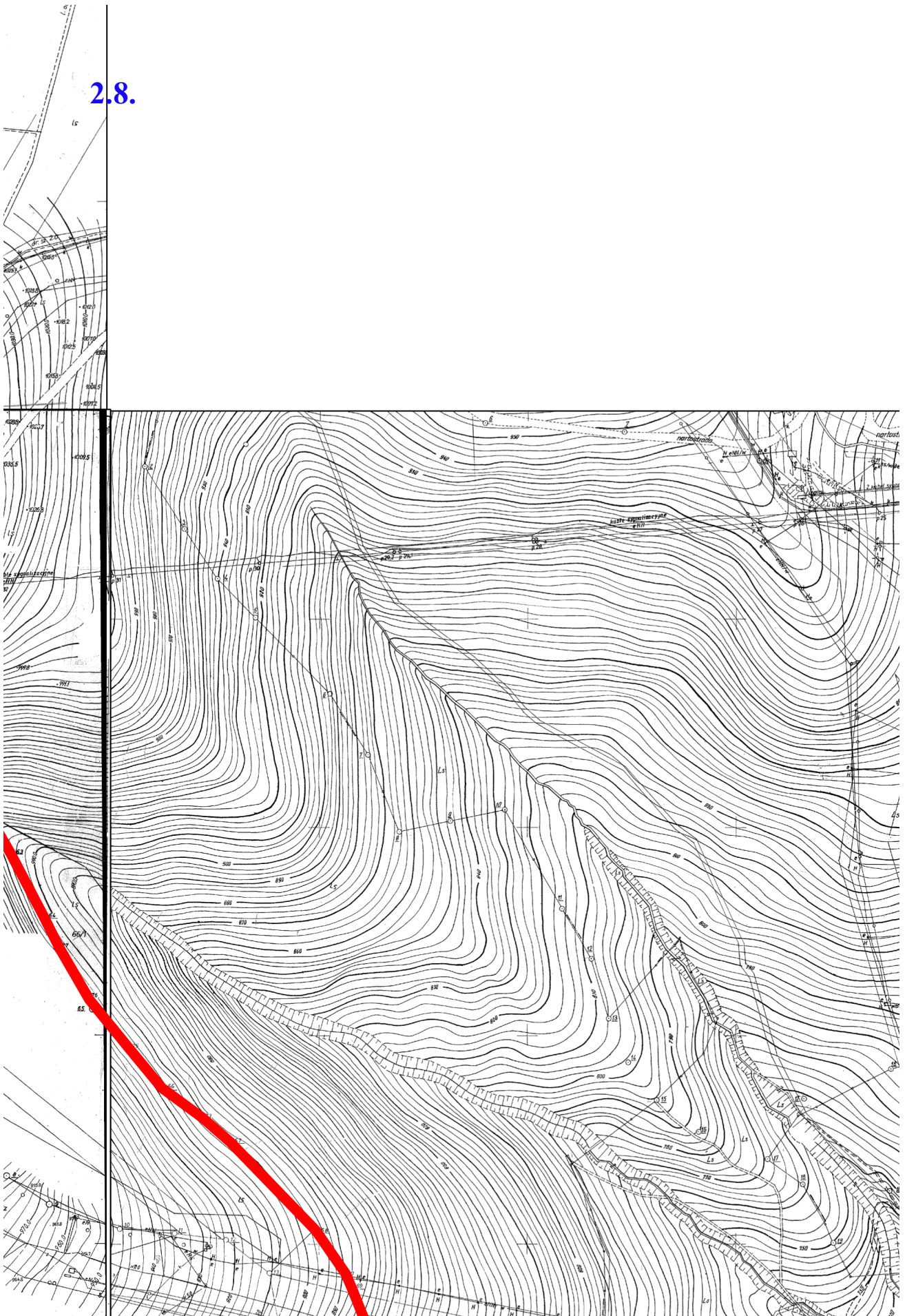


degradowany i do rewitalizacji  
(mieście i os. Piłsudskiego)

olectwa



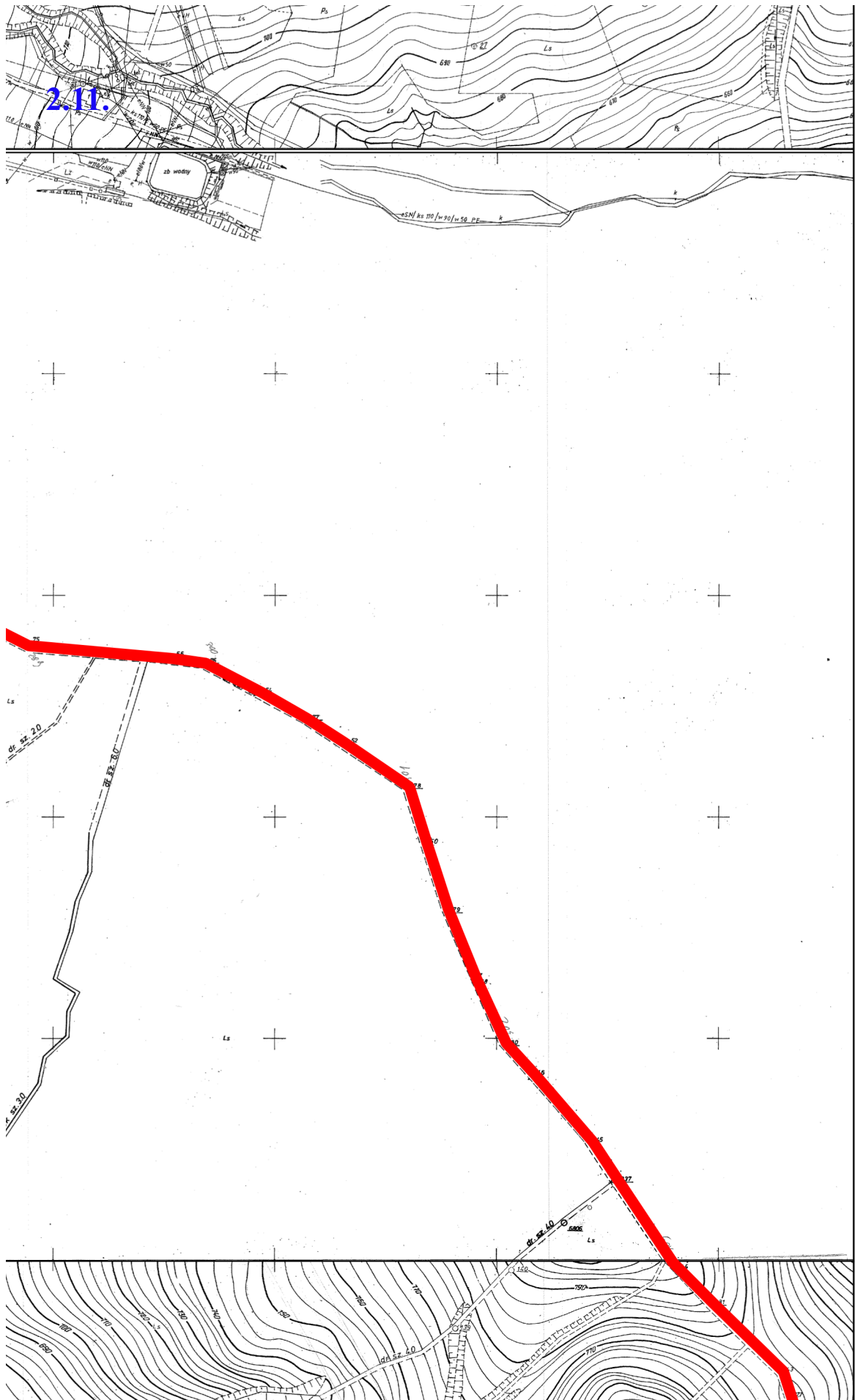




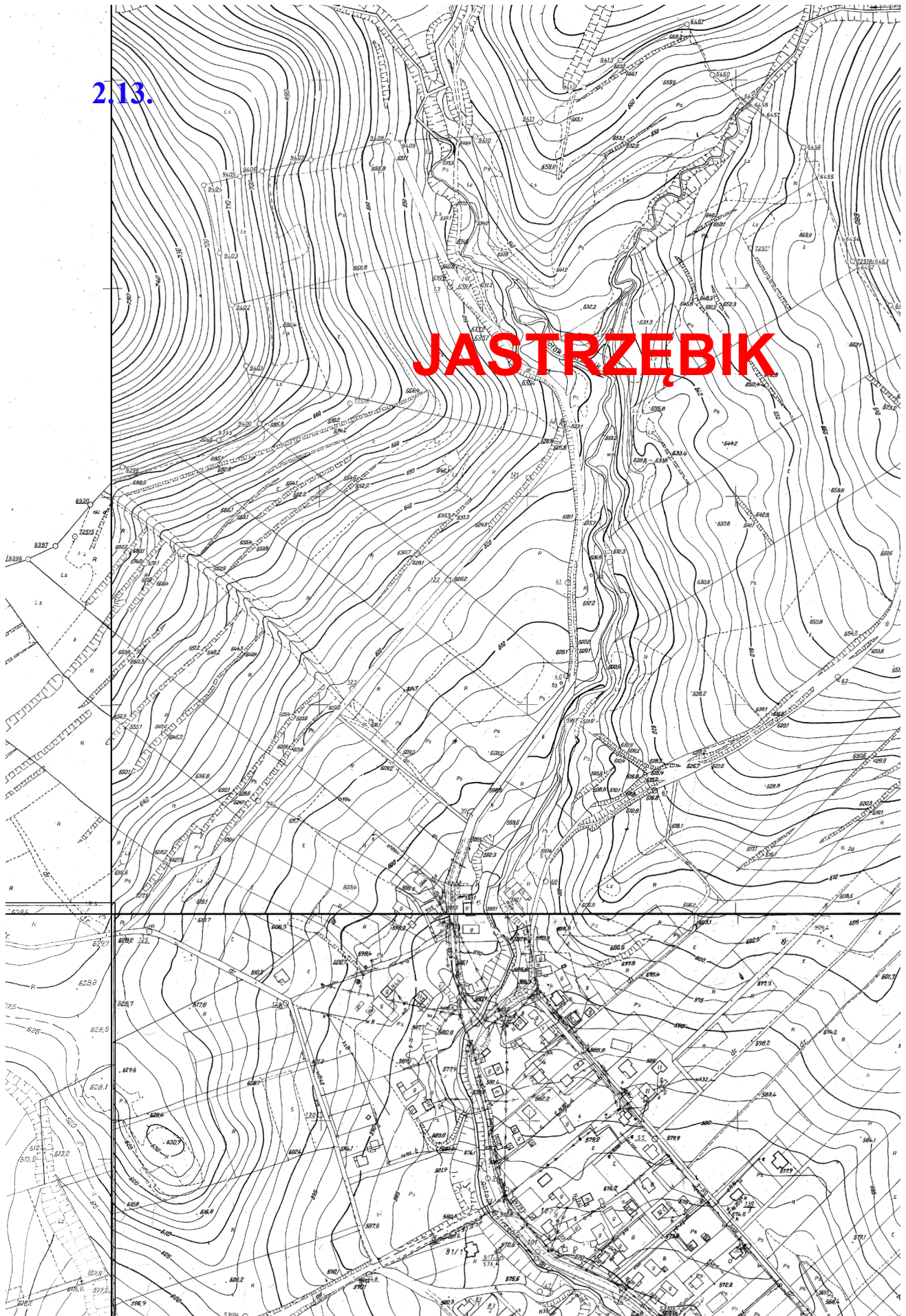
2.8.











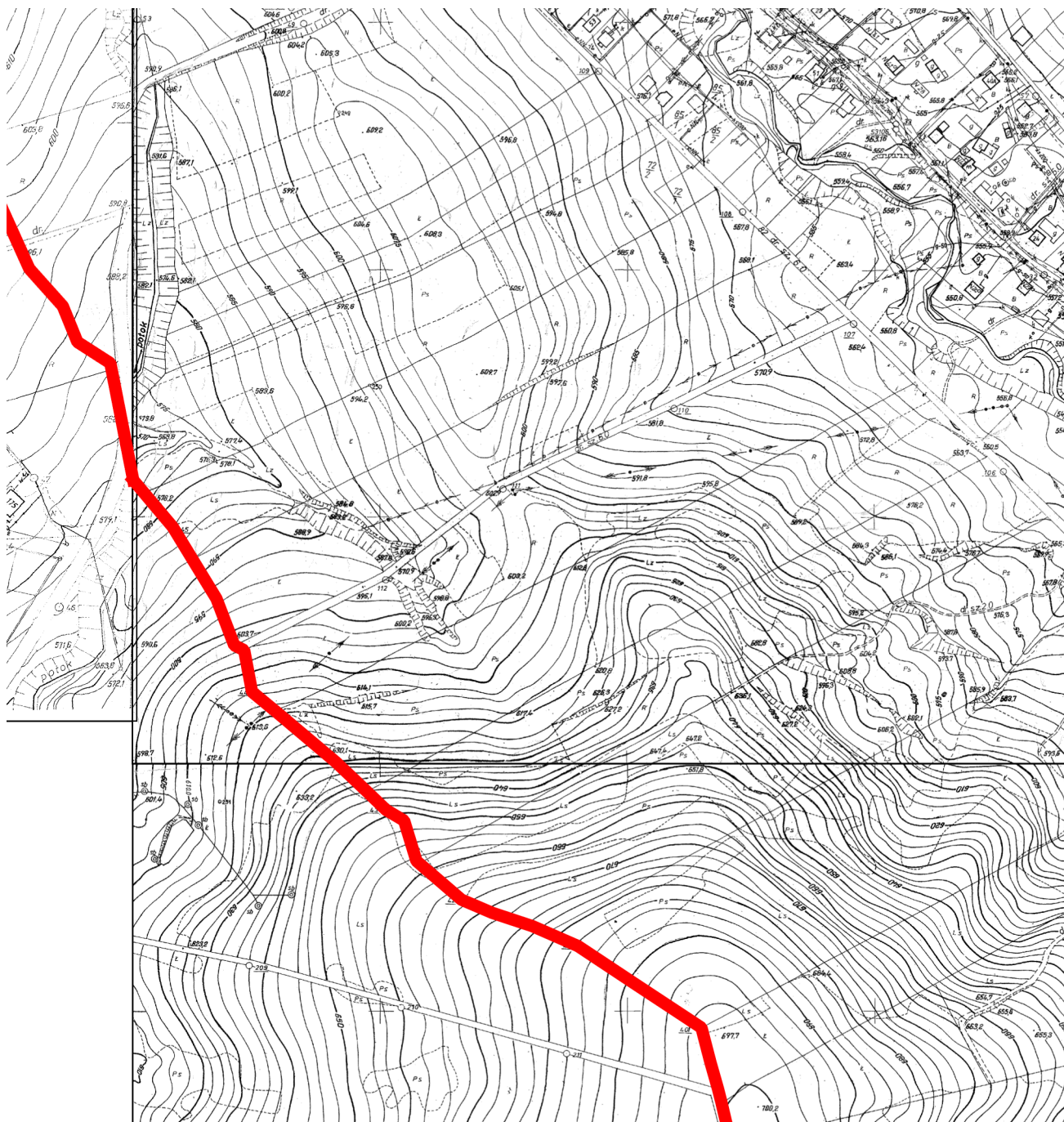
2.13.

JASTRZĘBIK

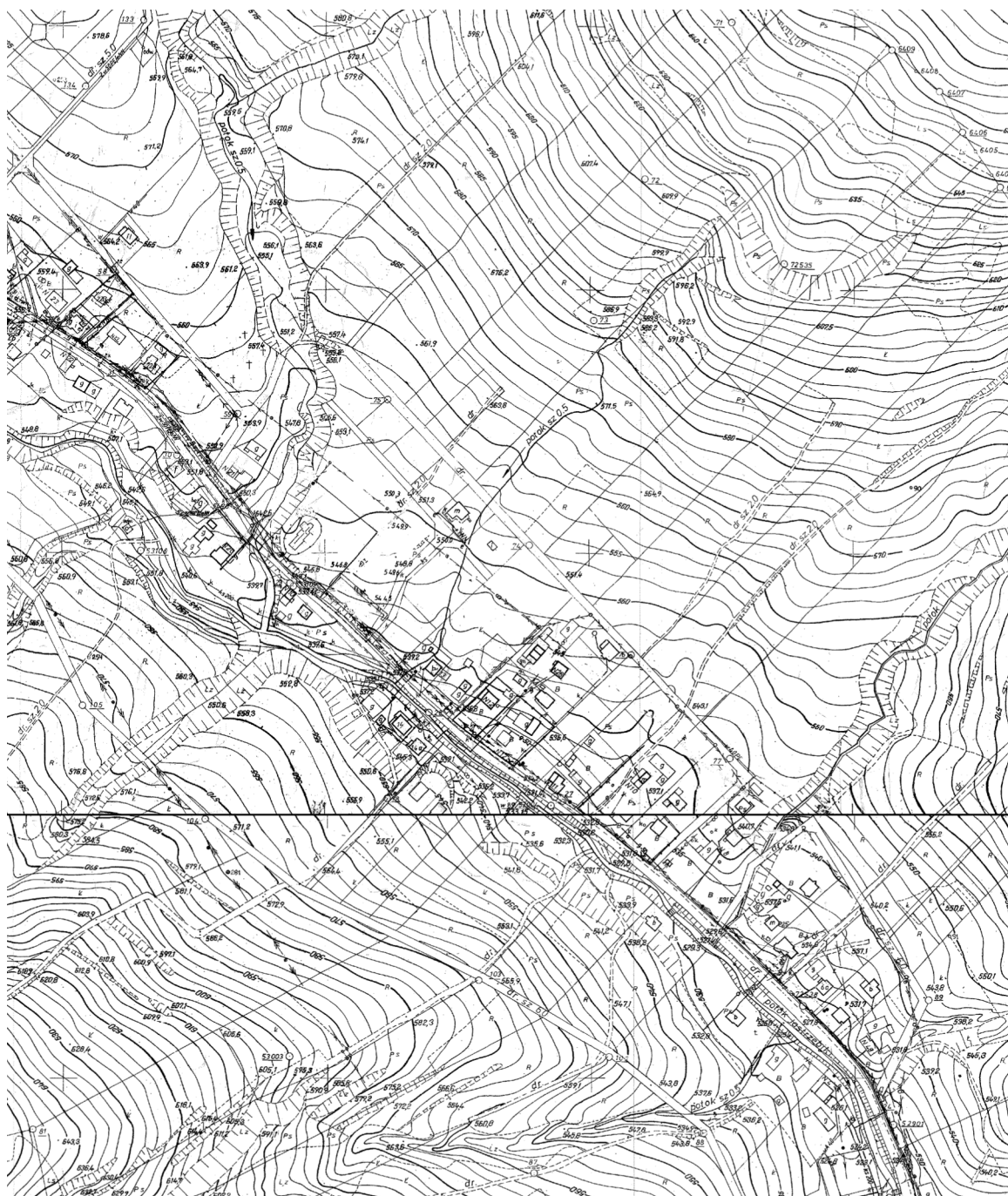




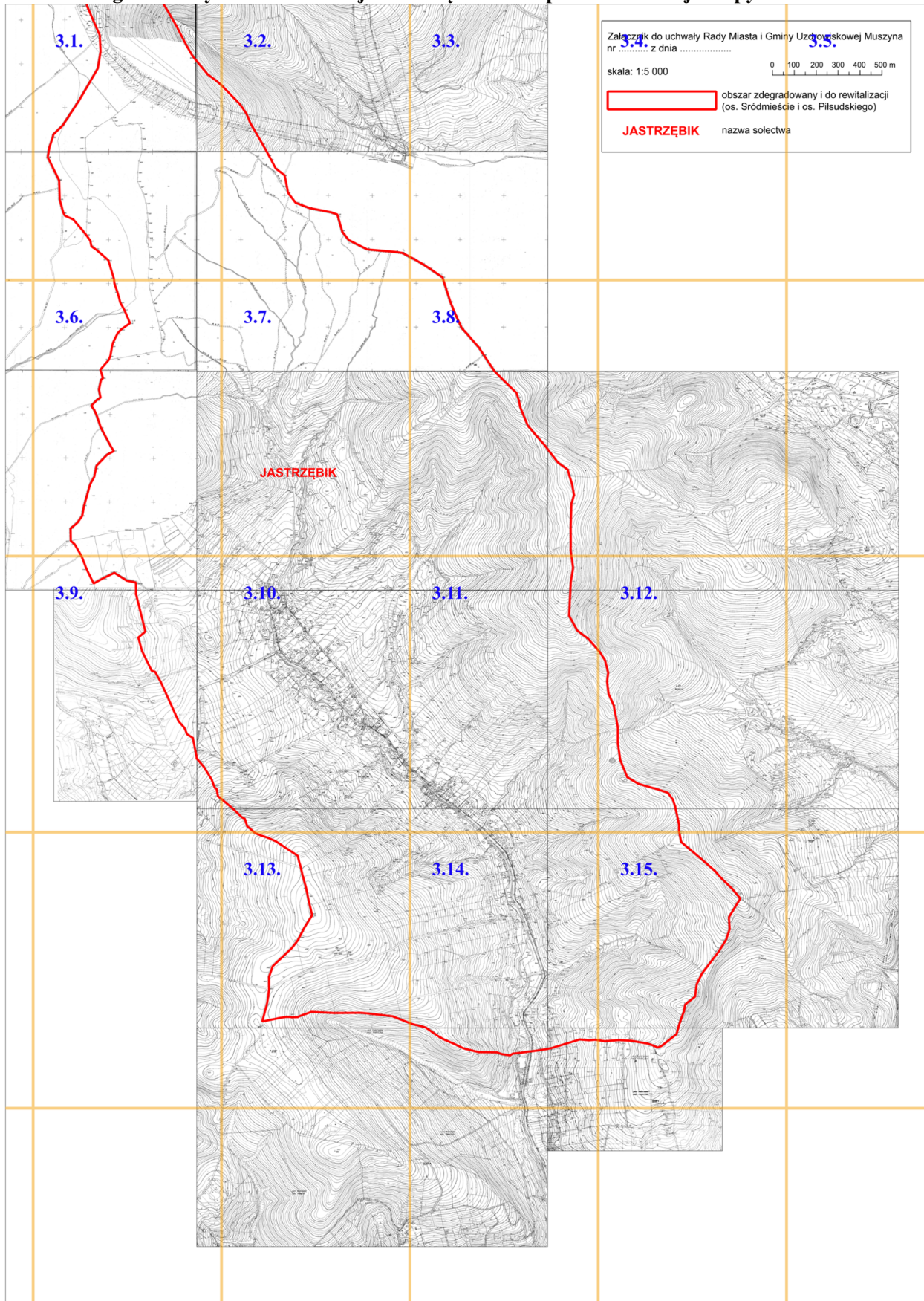
## 2.16.

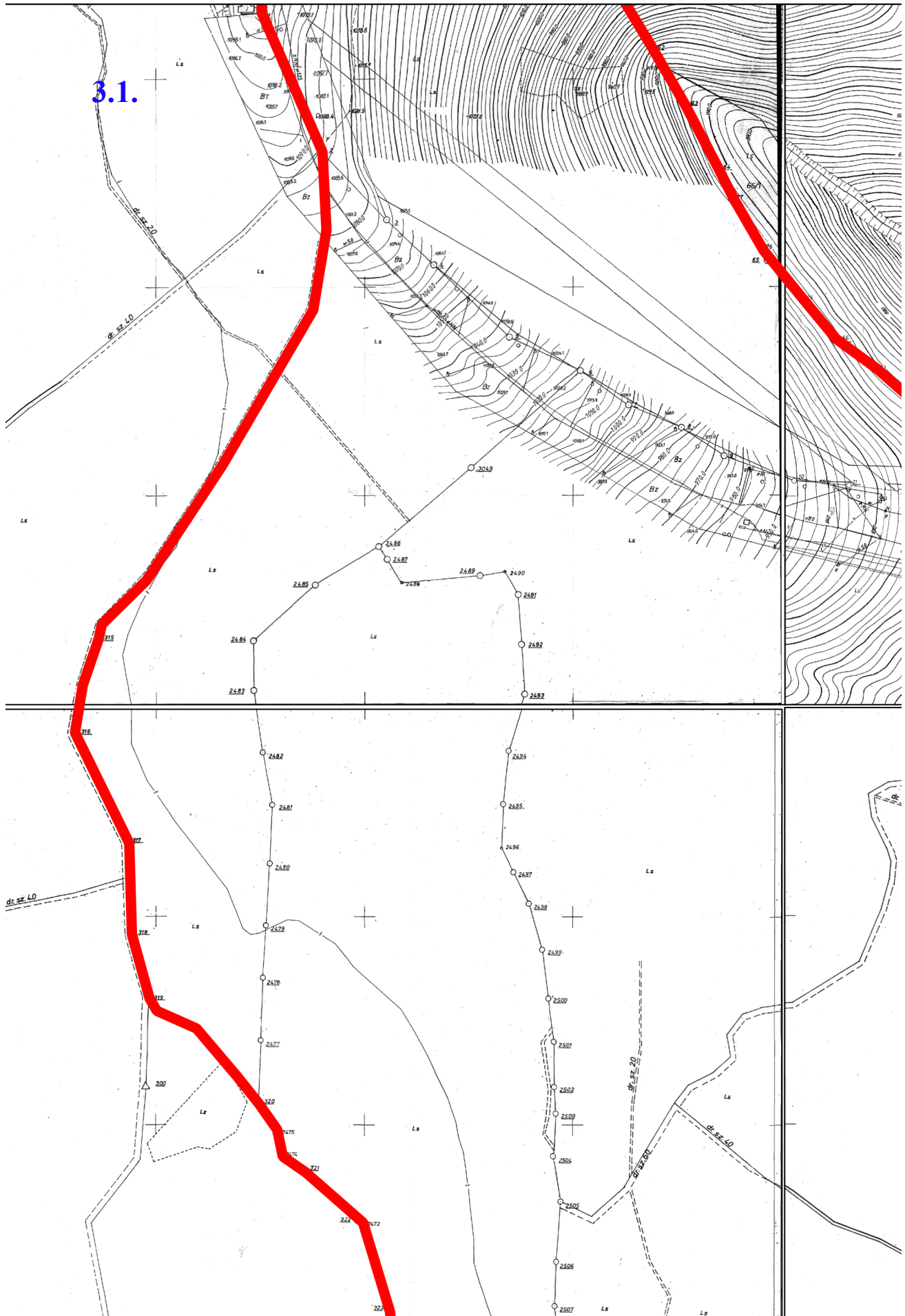


2.17.



### Obszar zdegradowany i do rewitalizacji - Jastrzębik cz. 2 - podział na sekcje mapy w skali 1: 5000





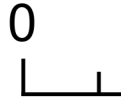




**3.4.**

Załącznik do uchwały Rady Miasta i Gminy  
nr ..... z dnia .....

skala: 1:5 000



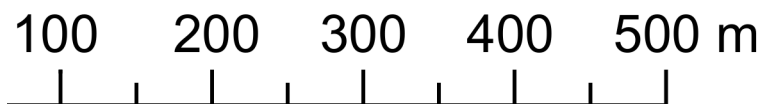
obszar zdegradowany  
(os. Śródmieście)

**JASTRZĘBIK**

nazwa sołectwa

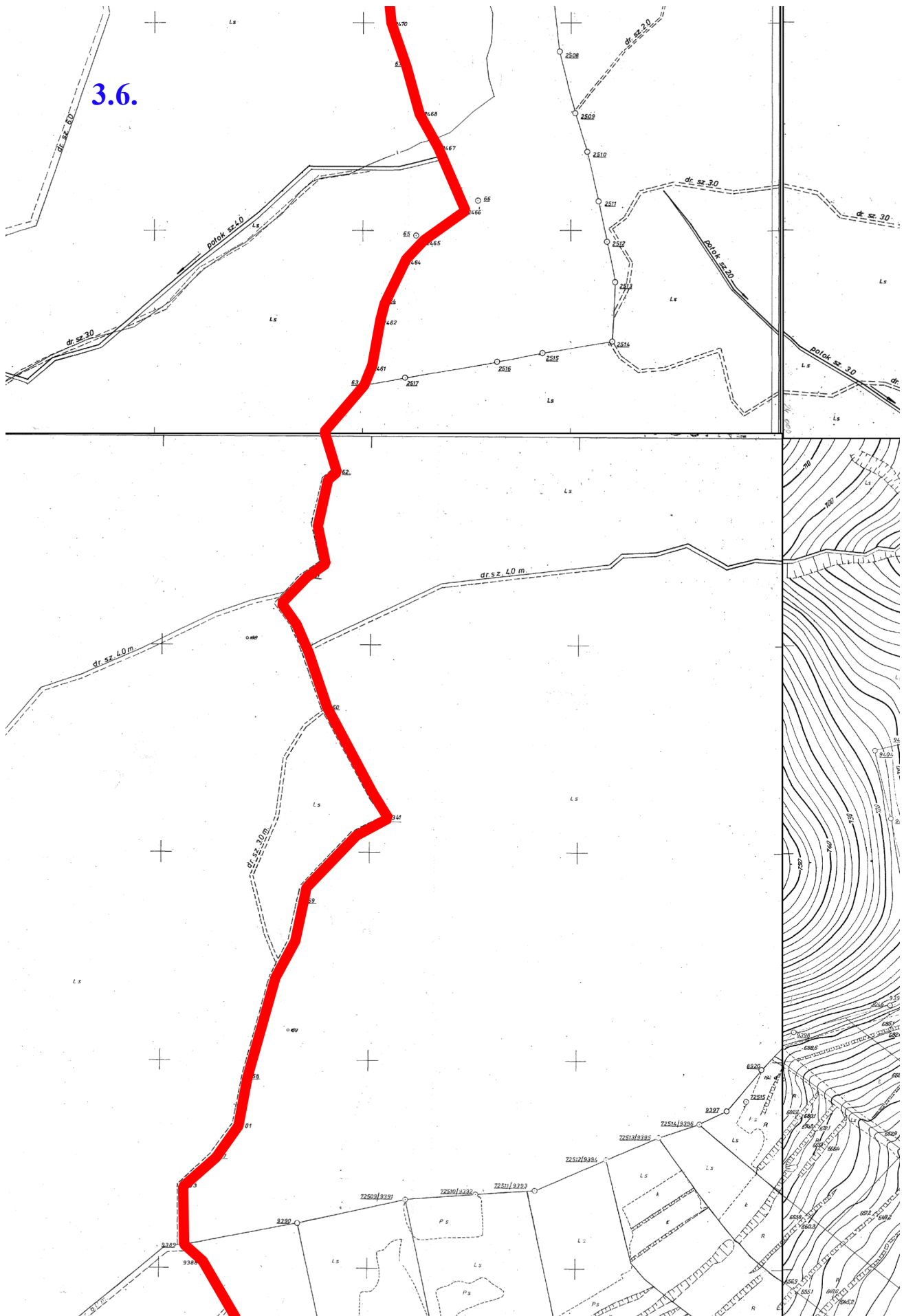
3.5.

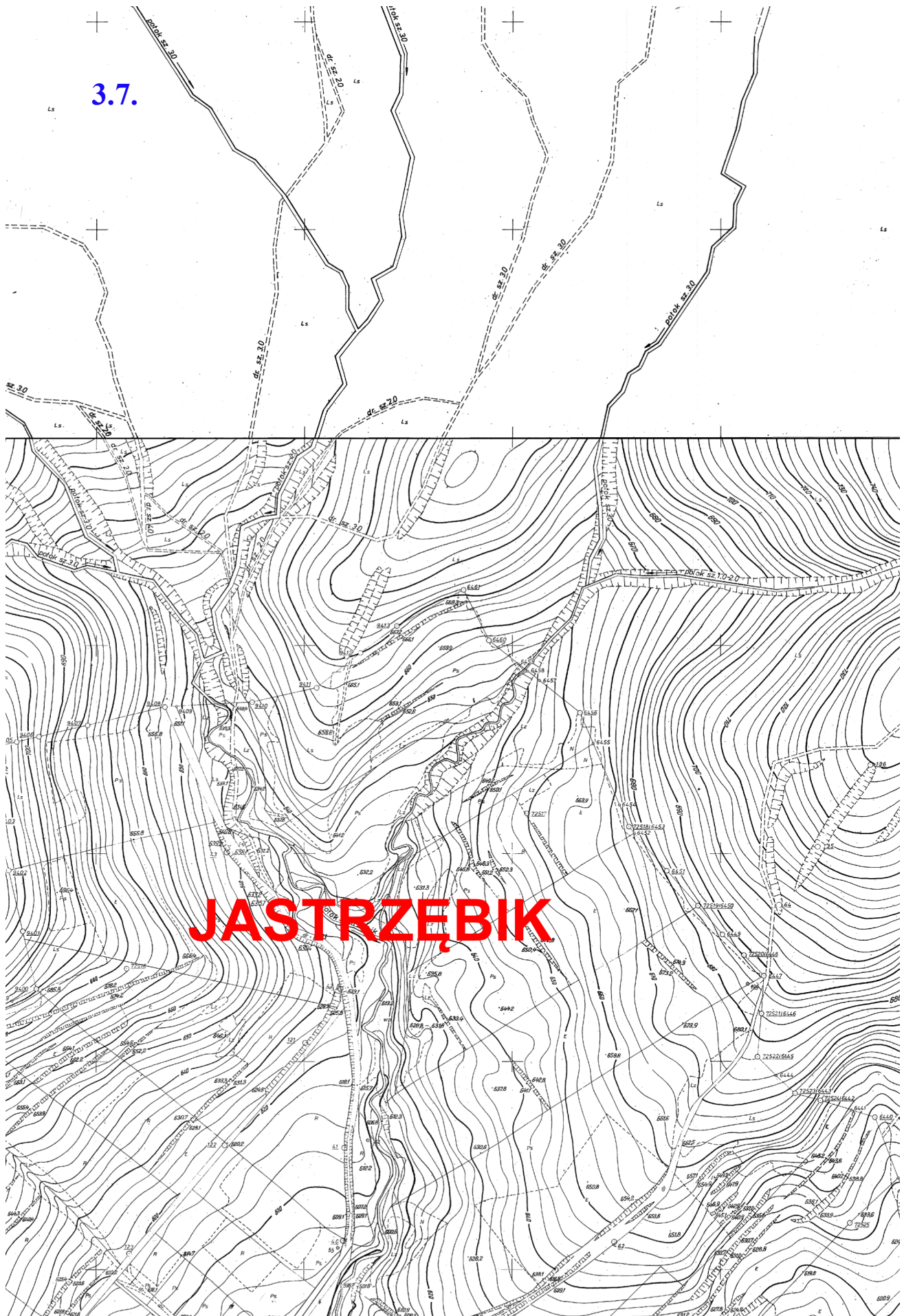
ny Uzdrowiskowej Muszyna



łowany i do rewitalizacji  
(nie i os. Piłsudskiego)

a





3.8.

