



DZIENNIK URZĘDOWY

WOJEWÓDZTWA MAŁOPOLSKIEGO

Kraków, dnia 14 listopada 2016 r.

Poz. 6434

UCHWAŁA NR XXIX/417/16 SEJMIKU WOJEWÓDZTWA MAŁOPOLSKIEGO

z dnia 28 października 2016 roku

w sprawie wyznaczenia aglomeracji Limanowa miasto

Na podstawie art. 18 pkt 20 oraz art. 89 ust. 1 ustawy z dnia 5 czerwca 1998 r. o samorządzie województwa (tekst jednolity Dz.U. z 2016 r., poz. 486), art. 43 ust. 2a, 2b ustawy z dnia 18 lipca 2001 r. – Prawo wodne (tekst jednolity Dz.U. z 2015 r., poz. 469 z późn. zm.), Sejmik Województwa Małopolskiego uchwala, co następuje:

§ 1. 1. Wyznacza się aglomerację Limanowa miasto (powiat limanowski) o równoważnej liczbie mieszkańców 19028 z dwiema oczyszczalniami ścieków w miejscowości Limanowa.

2. Aglomeracja obejmuje miasto Limanowa - część.

§ 2. Obszar i granice aglomeracji, o której mowa w § 1, są oznaczone na mapie w skali 1 : 25 000, z wyłączeniem cieków i zbiorników wodnych, stanowiącej załącznik do uchwały.

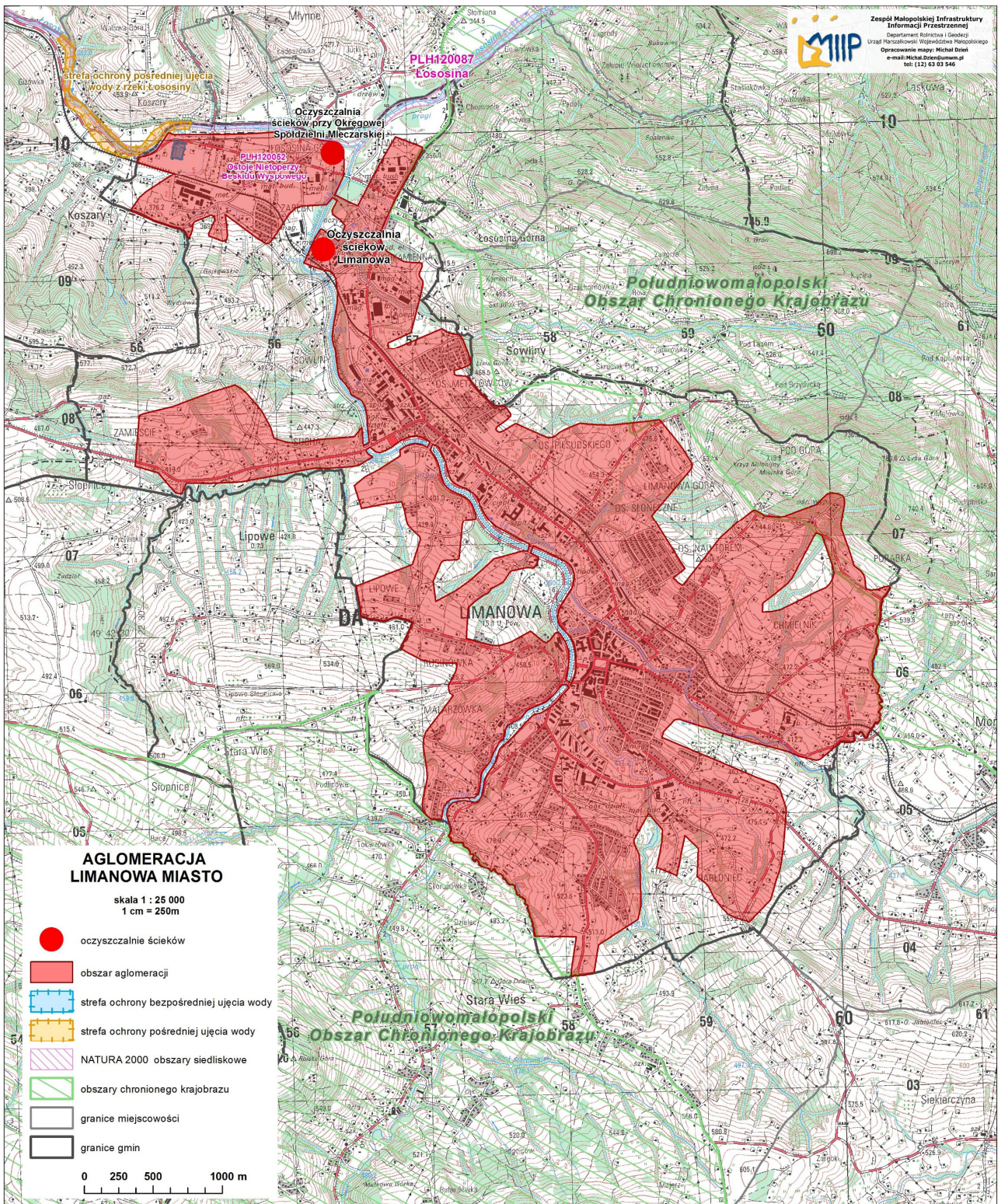
§ 3. Traci moc uchwała Nr VII/123/15 Sejmiku Województwa Małopolskiego z dnia 30 marca 2015 r. w sprawie wyznaczenia aglomeracji Limanowa Miasto (Dz. Urz. Woj. Małop. z 2015 r., poz. 2494).

§ 4. Wykonanie uchwały powierza się Zarządowi Województwa Małopolskiego.

§ 5. Uchwała wchodzi w życie po upływie 14 dni od dnia ogłoszenia w Dzienniku Urzędowym Województwa Małopolskiego.

Przewodnicząca Sejmiku Województwa Małopolskiego
Urszula Nowogórska

Załącznik
do Uchwały Nr XXIX/417/16
Sejmiku Województwa Małopolskiego
z dnia 28 października 2016 roku



Przewodnicząca Sejmiku Województwa Małopolskiego
Urszula Nowogórska