



DZIENNIK URZĘDOWY

WOJEWÓDZTWA MAŁOPOLSKIEGO

Kraków, dnia 14 listopada 2016 r.

Poz. 6437

UCHWAŁA NR XXIX/420/16 SEJMIKU WOJEWÓDZTWA MAŁOPOLSKIEGO

z dnia 28 października 2016 roku

w sprawie wyznaczenia aglomeracji Nowy Sącz

Na podstawie art. 18 pkt 20 oraz art. 89 ust. 1 ustawy z dnia 5 czerwca 1998 r. o samorządzie województwa (tekst jednolity Dz.U. z 2016 r. poz. 486), art. 43 ust. 2a i 2b ustawy z dnia 18 lipca 2001 r. – Prawo wodne (tekst jednolity Dz.U. z 2015 r. poz. 469 z późn. zm.), Sejmik Województwa Małopolskiego uchwala, co następuje:

§ 1. 1. Wyznacza się aglomerację Nowy Sącz (powiat nowosądecki) o równoważnej liczbie mieszkańców 180000 z oczyszczalnią ścieków na terenie Miasta Nowy Sącz.

2. Aglomeracja obejmuje następujące miejscowości:

- a) Miasto Nowy Sącz – część,
- b) na terenie Gminy Stary Sącz: Łazy Biegonickie, Stary Sącz, Barcice Górne, Barcice Dolne, Przysietnica, Moszczenica Wyżna, Gołkowice Dolne, Mostki, Moszczenica Niżna,
- c) na terenie Gminy Nawojowa: Żeleźnikowa Mała – część, Nawojowa – część, Frycowa – część,
- d) na terenie Gminy Kamionka Wielka: Mystków – część, Jamnica, Kamionka Mała, Kamionka Wielka – część, Mszalnica – część, Królowa Polska, Królowa Górna – część, Bogusza - część.

§ 2. Obszar i granice aglomeracji, o której mowa w § 1, są oznaczone na mapie w skali 1 : 25 000, z wyłączeniem cieków i zbiorników wodnych, stanowiącej załącznik do uchwały.

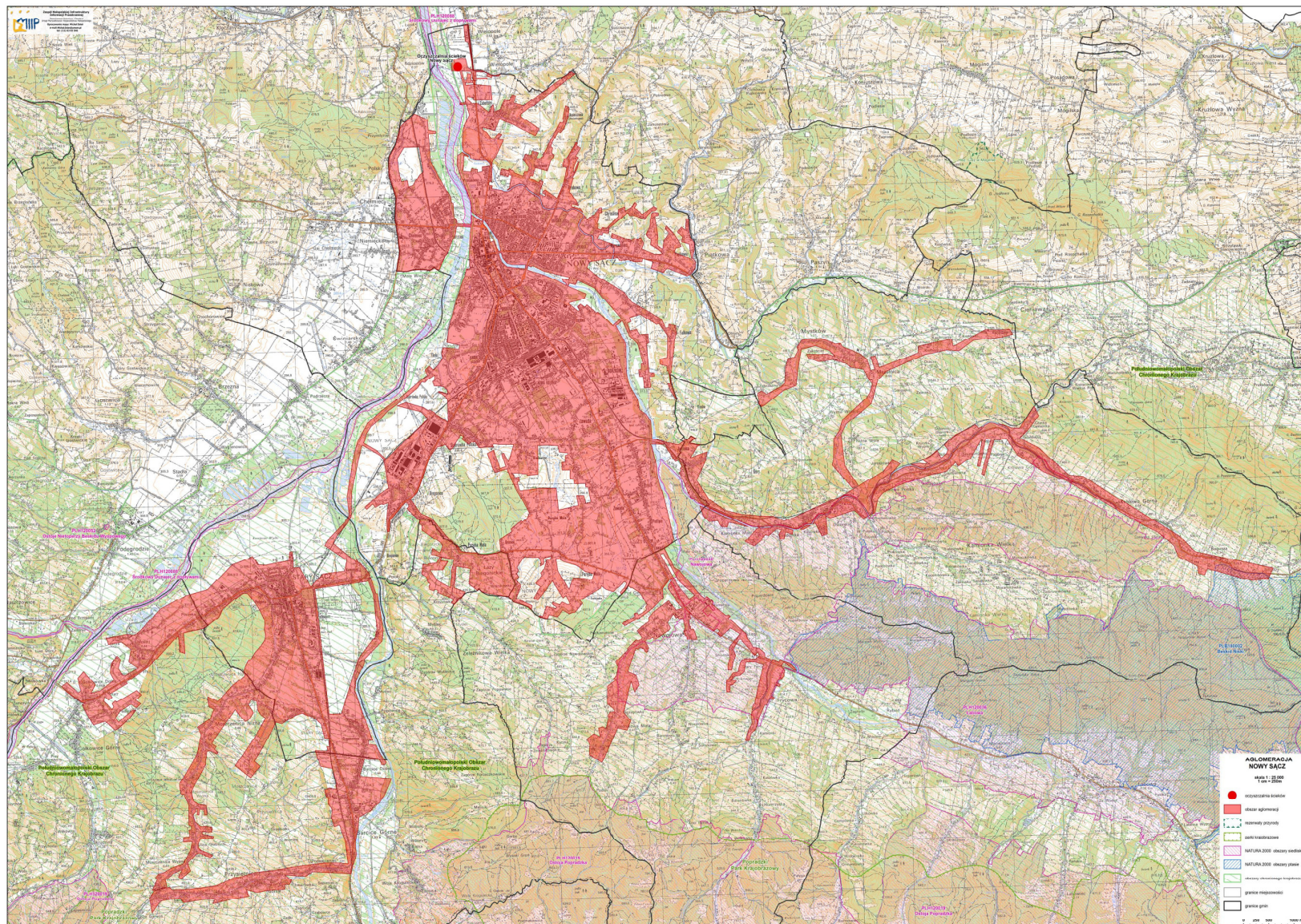
§ 3. Traci moc uchwała Nr VIII/143/15 Sejmiku Województwa Małopolskiego z dnia 27 kwietnia 2015 r. w sprawie wyznaczenia aglomeracji Nowy Sącz (Dz. Urz. Woj. Małop. z 2015 r. poz. 3026).

§ 4. Wykonanie uchwały powierza się Zarządowi Województwa Małopolskiego.

§ 5. Uchwała wchodzi w życie po upływie 14 dni od dnia ogłoszenia w Dzienniku Urzędowym Województwa Małopolskiego.

Przewodnicząca Sejmiku Województwa Małopolskiego
Urszula Nowogórska

Załącznik
do Uchwały Nr XXIX/420/16
Sejmiku Województwa Małopolskiego
z dnia 28 października 2016 roku



Przewodnicząca Sejmiku Województwa Małopolskiego: Urszula Nowogórska