



DZIENNIK URZĘDOWY

WOJEWÓDZTWA MAŁOPOLSKIEGO

Kraków, dnia 14 listopada 2016 r.

Poz. 6438

UCHWAŁA NR XXIX/421/16 SEJMIKU WOJEWÓDZTWA MAŁOPOLSKIEGO

z dnia 28 października 2016 roku

w sprawie wyznaczenia aglomeracji Wielka Wieś

Na podstawie art. 18 pkt 20 oraz art. 89 ust. 1 ustawy z dnia 5 czerwca 1998 r. o samorządzie województwa (tekst jednolity Dz.U. z 2016 r. poz. 486), art. 43 ust. 2a i 2b ustawy z dnia 18 lipca 2001 r. – Prawo wodne (tekst jednolity Dz.U. z 2015 r. poz. 469 z późn. zm.), Sejmik Województwa Małopolskiego uchwala, co następuje:

§ 1. 1. Wyznacza się aglomerację Wielka Wieś (powiat krakowski) o równoważnej liczbie mieszkańców 9980 z oczyszczalnią ścieków w miejscowości Giebułtów.

2. Aglomeracja obejmuje następujące miejscowości na terenie Gminy Wielka Wieś: Biały Kościół, Bębło, Czajowice, Giebułtów, Modlnica, Prądnik Korzkiewski, Szyce, Tomaszowice, Wielka Wieś oraz Wierzchowie.

§ 2. Obszar i granice aglomeracji, o której mowa w § 1, są oznaczone na mapie w skali 1 : 25 000, z wyłączeniem cieków i zbiorników wodnych, stanowiącej załącznik do uchwały.

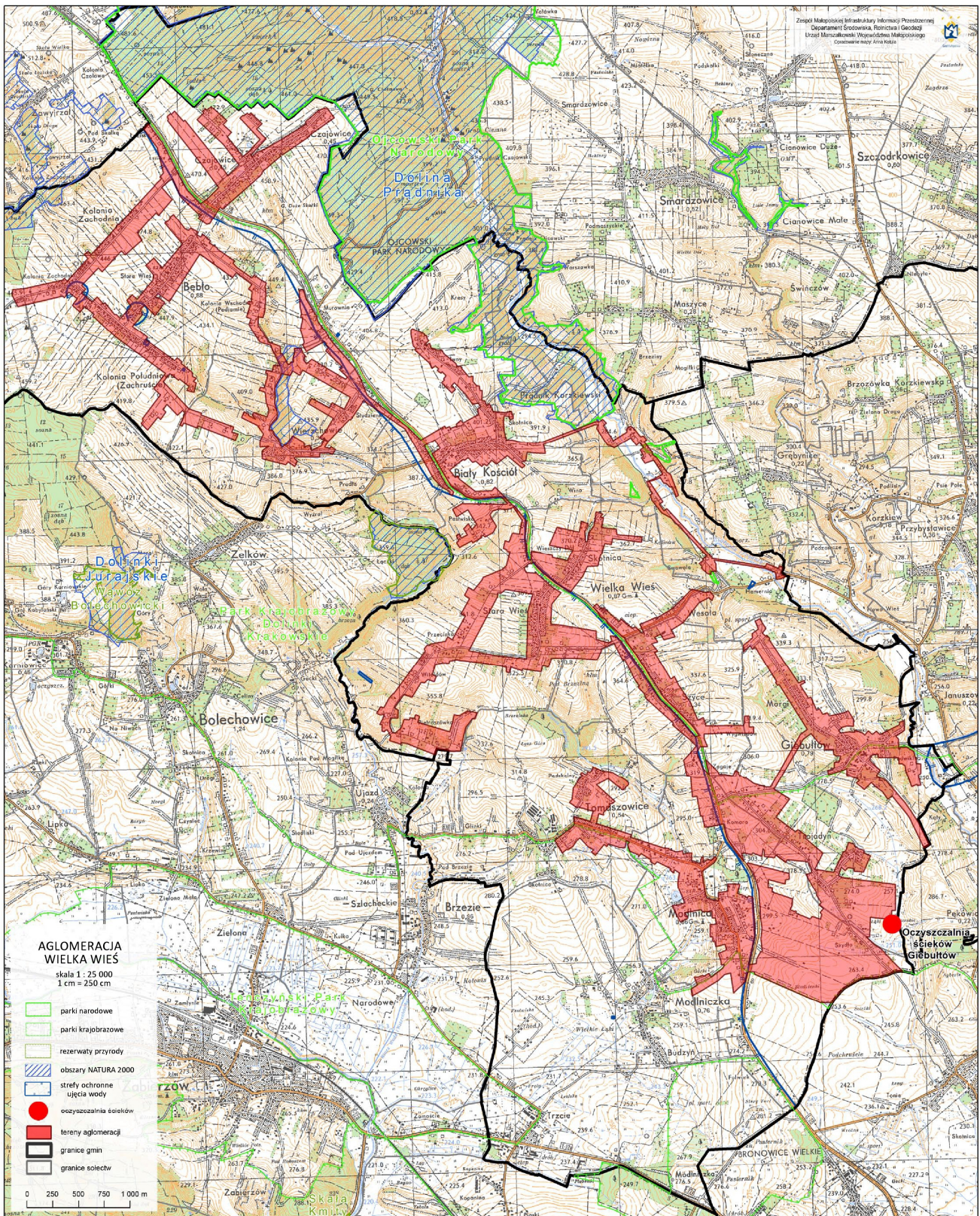
§ 3. Traci moc uchwała Nr XXVII/449/12 Sejmiku Województwa Małopolskiego z dnia 24 września 2012 r. w sprawie wyznaczenia aglomeracji Wielka Wieś (Dz. Urz. Woj. Małop. z 2012 r. poz. 5243) zmieniona uchwałą Nr XLII/670/13 Sejmiku Województwa Małopolskiego z dnia 30 września 2013 r. w sprawie zmiany uchwały Nr XXVII/449/12 Sejmiku Województwa Małopolskiego z dnia 24 września 2012 r. w sprawie wyznaczenia aglomeracji Wielka Wieś (Dz. Urz. Woj. Małop. z 2013 r. poz. 5986).

§ 4. Wykonanie uchwały powierza się Zarządowi Województwa Małopolskiego.

§ 5. Uchwała wchodzi w życie po upływie 14 dni od dnia ogłoszenia w Dzienniku Urzędowym Województwa Małopolskiego.

Przewodnicząca Sejmiku Województwa Małopolskiego
Urszula Nowogórska

Załącznik
do Uchwały Nr XXIX/421/16
Sejmiku Województwa Małopolskiego
z dnia 28 października 2016 roku



Przewodnicząca Sejmiku Województwa Małopolskiego
Urszula Nowogórska