



DZIENNIK URZĘDOWY

WOJEWÓDZTWA MAŁOPOLSKIEGO

Kraków, dnia 14 listopada 2016 r.

Poz. 6439

UCHWAŁA NR XXIX/422/16 SEJMIKU WOJEWÓDZTWA MAŁOPOLSKIEGO

z dnia 28 października 2016 roku

w sprawie wyznaczenia aglomeracji Dobczyce Centrum

Na podstawie art. 18 pkt 20 oraz art. 89 ust. 1 ustawy z dnia 5 czerwca 1998 r. o samorządzie województwa (tekst jednolity Dz.U. z 2016 r. poz. 486), art. 43 ust. 2a i 2b ustawy z dnia 18 lipca 2001 r. – Prawo wodne (tekst jednolity Dz.U. z 2015 r. poz. 469 z późn. zm.), Sejmik Województwa Małopolskiego uchwala, co następuje:

§ 1. 1. Wyznacza się aglomerację Dobczyce Centrum (powiat myślenicki) o równoważnej liczbie mieszkańców 28900 z oczyszczalnią ścieków w miejscowości Dobczyce.

2. Aglomeracja obejmuje następujące miejscowości:

- a) na terenie Gminy Dobczyce: Brzączowice, Brzezowa, Dobczyce-część, Kornatka, Stojowice,
- b) na terenie Gminy Siepraw: Zakliczyn-część.

§ 2. Obszar i granice aglomeracji, o której mowa w § 1, są oznaczone na mapie w skali 1 : 25 000, z wyłączeniem cieków i zbiorników wodnych, stanowiącej załącznik do uchwały.

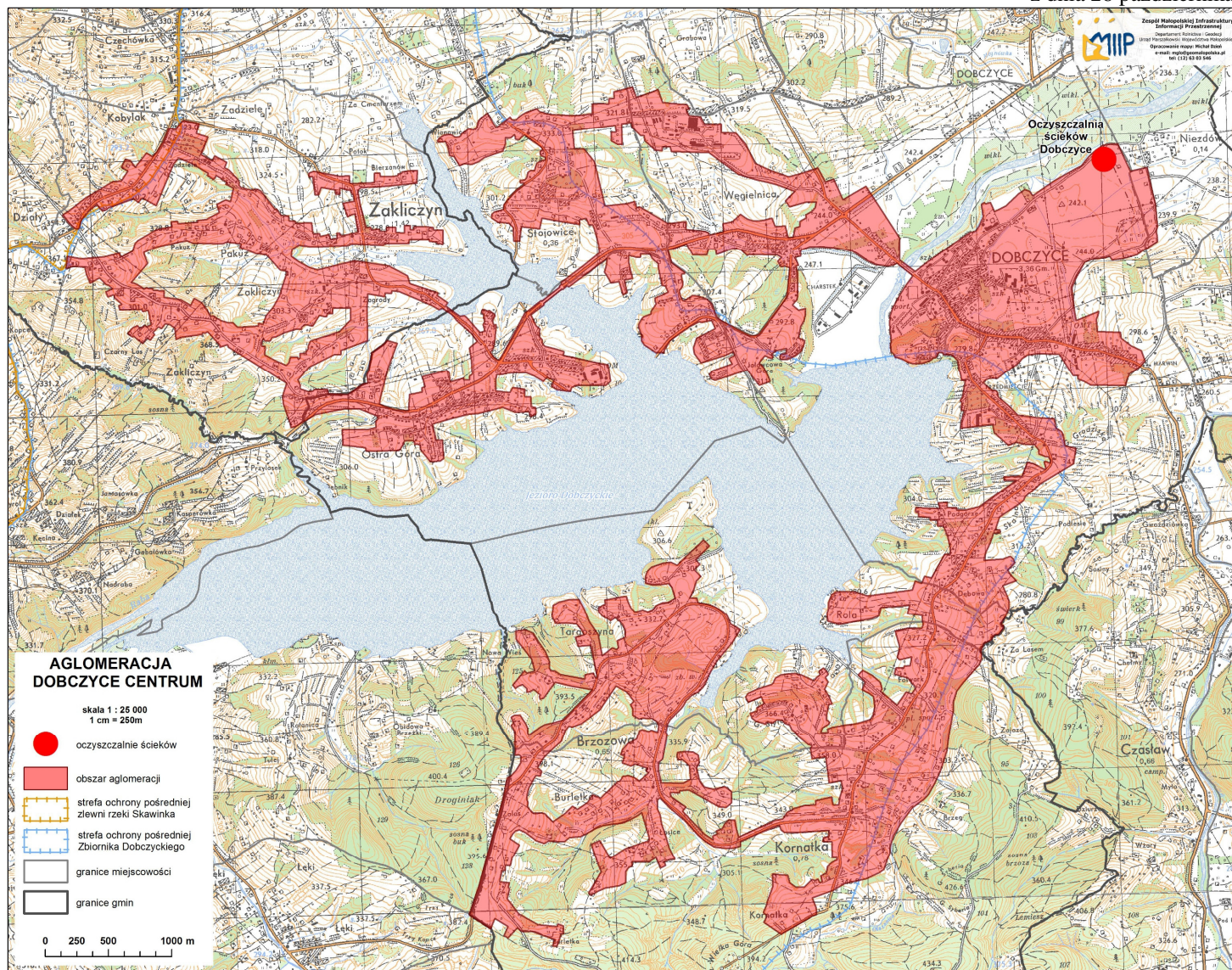
§ 3. Traci moc uchwała Nr V/51/15 Sejmiku Województwa Małopolskiego z dnia 26 stycznia 2015 r. w sprawie wyznaczenia aglomeracji Dobczyce Centrum (Dz. Urz. Woj. Małop. z 2015 r. poz. 765).

§ 4. Wykonanie uchwały powierza się Zarządowi Województwa Małopolskiego.

§ 5. Uchwała wchodzi w życie po upływie 14 dni od dnia ogłoszenia w Dzienniku Urzędowym Województwa Małopolskiego.

Przewodnicząca Sejmiku Województwa Małopolskiego
Urszula Nowogórska

Załącznik
do Uchwały Nr XXIX/422/16
Sejmiku Województwa Małopolskiego
z dnia 28 października 2016 roku



Przewodnicząca Sejmiku Województwa Małopolskiego: Urszula Nowogórska