



DZIENNIK URZĘDOWY

WOJEWÓDZTWA MAŁOPOLSKIEGO

Kraków, dnia 15 listopada 2016 r.

Poz. 6474

UCHWAŁA NR XXIX/408/16 SEJMIKU WOJEWÓDZTWA MAŁOPOLSKIEGO

z dnia 28 października 2016 roku

w sprawie wyznaczenia aglomeracji Lubień-Pcim

Na podstawie art. 18 pkt 20 oraz art. 89 ust. 1 ustawy z dnia 5 czerwca 1998 r. o samorządzie województwa (tekst jednolity Dz.U. z 2016 r. poz. 486), art. 43 ust. 2a i 2b ustawy z dnia 18 lipca 2001 r. – Prawo wodne (tekst jednolity Dz.U. z 2015 r. poz. 469 z późn. zm.), Sejmik Województwa Małopolskiego uchwala, co następuje:

§ 1. 1. Wyznacza się aglomerację Lubień-Pcim (powiat myślenicki) o równoważnej liczbie mieszkańców 15984 z dwoma oczyszczalniami ścieków w miejscowościach Pcim oraz Stróża.

2. Aglomeracja obejmuje następujące miejscowości na terenie gminy Lubień: Krzczów - część, Lubień - część, Tenczyn - część, oraz miejscowości na terenie gminy Pcim: Pcim - część, Stróża - część, Trzebunia - część.

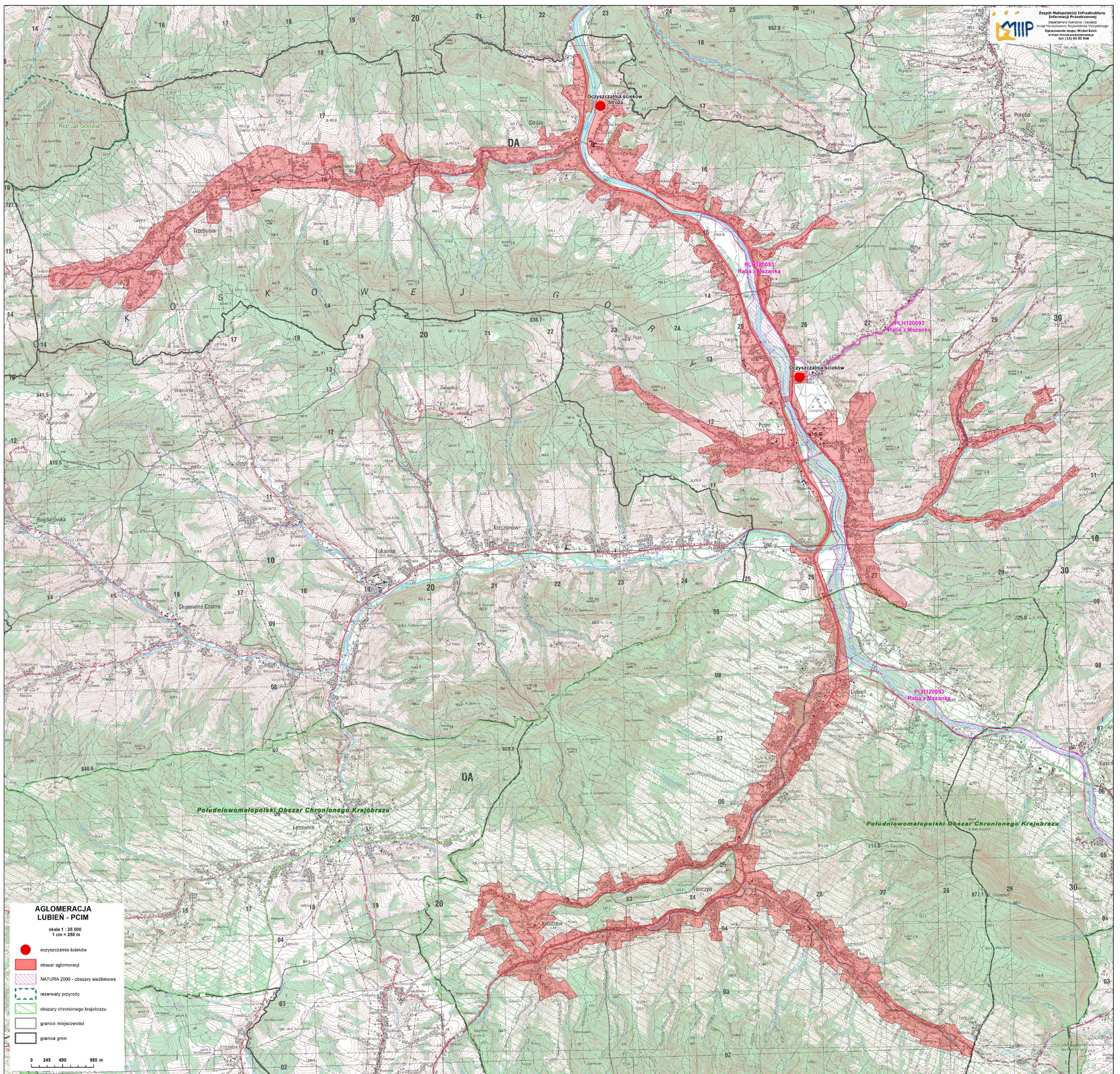
§ 2. Obszar i granice aglomeracji, o której mowa w § 1, są oznaczone na mapie w skali 1 : 25 000, z wyłączeniem cieków i zbiorników wodnych, stanowiącej załącznik do uchwały.

§ 3. Wykonanie uchwały powierza się Zarządowi Województwa Małopolskiego.

§ 4. Uchwała wchodzi w życie po upływie 14 dni od dnia ogłoszenia w Dzienniku Urzędowym Województwa Małopolskiego.

Przewodnicząca Sejmiku Województwa Małopolskiego
Urszula Nowogórska

Załącznik
do Uchwały Nr XXIX/408/16
Sejmiku Województwa Małopolskiego
z dnia 28 października 2016 roku



Przewodnicząca Sejmiku Województwa Małopolskiego
Urszula Nowogórska