



DZIENNIK URZĘDOWY

WOJEWÓDZTWA MAŁOPOLSKIEGO

Kraków, dnia 15 listopada 2016 r.

Poz. 6481

UCHWAŁA NR XXIX/415/16 SEJMIKU WOJEWÓDZTWA MAŁOPOLSKIEGO

z dnia 28 października 2016 roku

w sprawie wyznaczenia aglomeracji Kraków

Na podstawie art. 18 pkt 20 oraz art. 89 ust. 1 ustawy z dnia 5 czerwca 1998 r. o samorządzie województwa (tekst jednolity Dz.U. z 2016 r. poz. 486), art. 43 ust. 2a i 2b ustawy z dnia 18 lipca 2001 r. – Prawo wodne (tekst jednolity Dz.U. z 2015 r. poz. 469 z późn. zm.), Sejmik Województwa Małopolskiego uchwala, co następuje:

§ 1. 1. Wyznacza się aglomerację Kraków (powiat krakowski) o równoważnej liczbie mieszkańców 925 500 z oczyszczalniami ścieków na terenie Miasta Kraków: „Płaszów”, „Kujawy”, „Wadów”.

2. Aglomeracja obejmuje następujące miejscowości:

- a) Miasto Kraków,
- b) na terenie Gminy Biskupice: Tomaszkowice, Przebieczany, Bodzanów,
- c) na terenie Gminy Kocmyrzów-Luborzyca: Baranówka-część, Dojazdów, Kocmyrzów-część, Krzysztoforzyce-część, Luborzyca-część, Maciejowice-część, Prusy, Sulechów-część, Wysiołek Luborzycki-część, Zastów-część,
- d) na terenie Gminy Michałowice: Raciborowice-część, Kończyce, Książniczki-część, Młodziejowice-część, Michałowice-część, Masłomiąca-część,
- e) na terenie Gminy Świątniki Górne: Wrzasowice, Ochojno, Rzeszotary-część, Świątniki Górne-część,
- f) na terenie Gminy Wieliczka: Wieliczka, Węgrzce Wielkie, Mała Wieś, Czarnochowice, Chorągwica, Kokotów, Lednica Górna, Mietniów, Roźnowa, Śledziejowice, Zabawa, Grabie, Brzegi, Sułków, Strumiany, Pawlikowice, Koźmice Wielkie-część, Golkowice, Podstolice-część, Sygnezów, Grabówki, Siercza,
- g) na terenie Gminy Wielka Wieś: Modlniczka, Modlnica-część, Tomaszowice-część,
- h) na terenie Gminy Zabierzów: Bolechowice, Brzezcie, Karniowice, Kobylany, Kochanów, Rząska, Szczyglice, Ujazd, Więckowice, Zabierzów, Zelków,
- i) na terenie Gminy Zielonki: Batowice, Bibice-część, Bosutów-część, Boleń-część, Brzozówka, Dziekanowice, Garlica Duchowna-część, Garlica Murowana, Garliczka, Grębynice, Januszowice-część, Korzkiew, Owczary-część, Pękowice, Przybysławice, Trojanowice, Węgrzce, Wola Zachariaszowa-część, Zielonki-część.

§ 2. Obszar i granice aglomeracji, o której mowa w § 1, są oznaczone na mapie w skali 1 : 25 000, z wyłączeniem cieków i zbiorników wodnych, stanowiącej załącznik do uchwały.

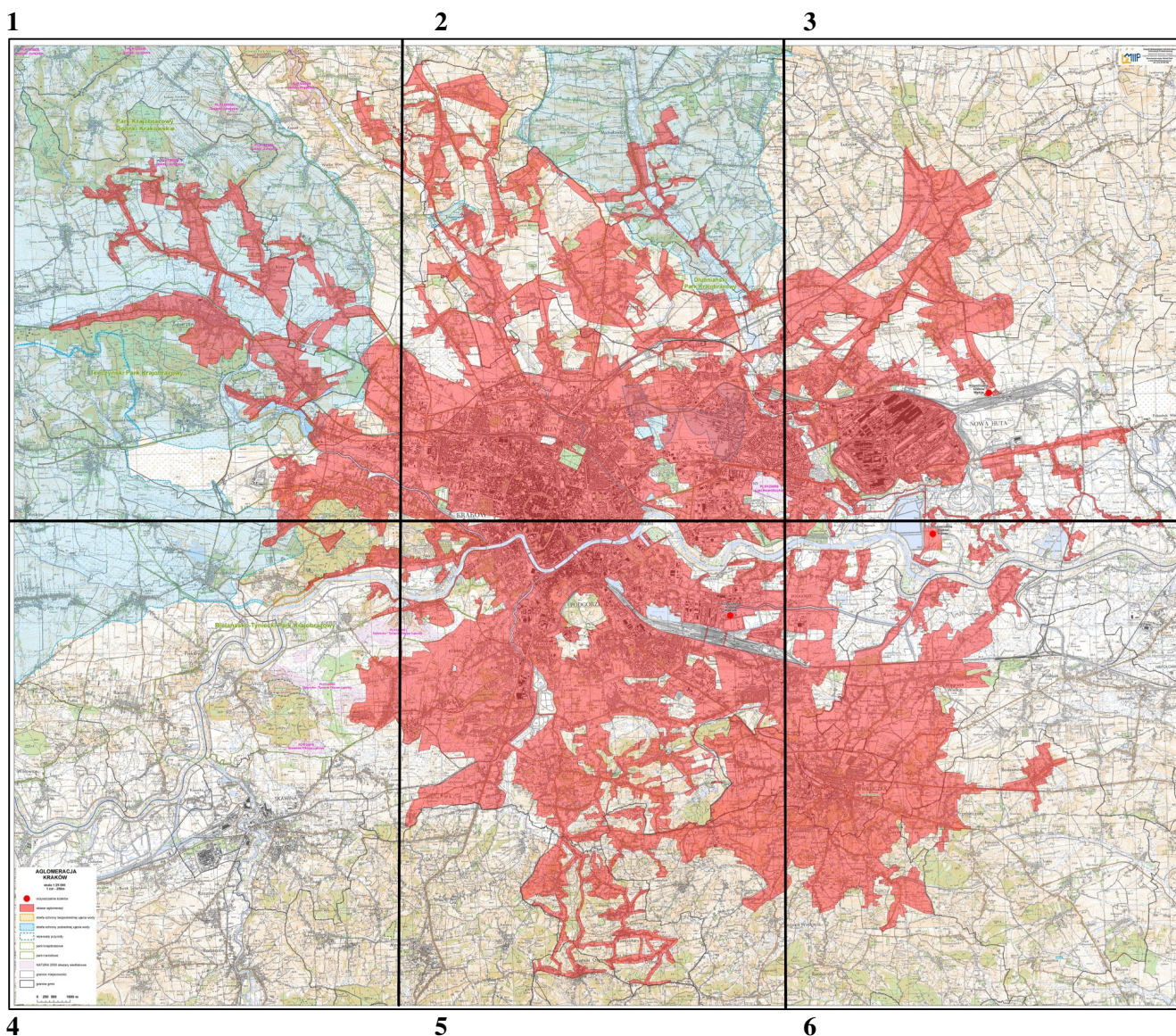
§ 3. Tracą moc: uchwała Nr VII/112/15 Sejmiku Województwa Małopolskiego z dnia 30 marca 2015 r. w sprawie wyznaczenia aglomeracji Kraków (Dz. Urz. Woj. Małop. z 2015 r. poz. 2486) oraz uchwała VII/115/15 Sejmiku Województwa Małopolskiego z dnia 30 marca 2015 r. w sprawie wyznaczenia aglomeracji Kraków – Skotniki (Dz. Urz. Woj. Małop. z 2015 r. poz. 2489).

§ 4. Wykonanie uchwały powierza się Zarządowi Województwa Małopolskiego.

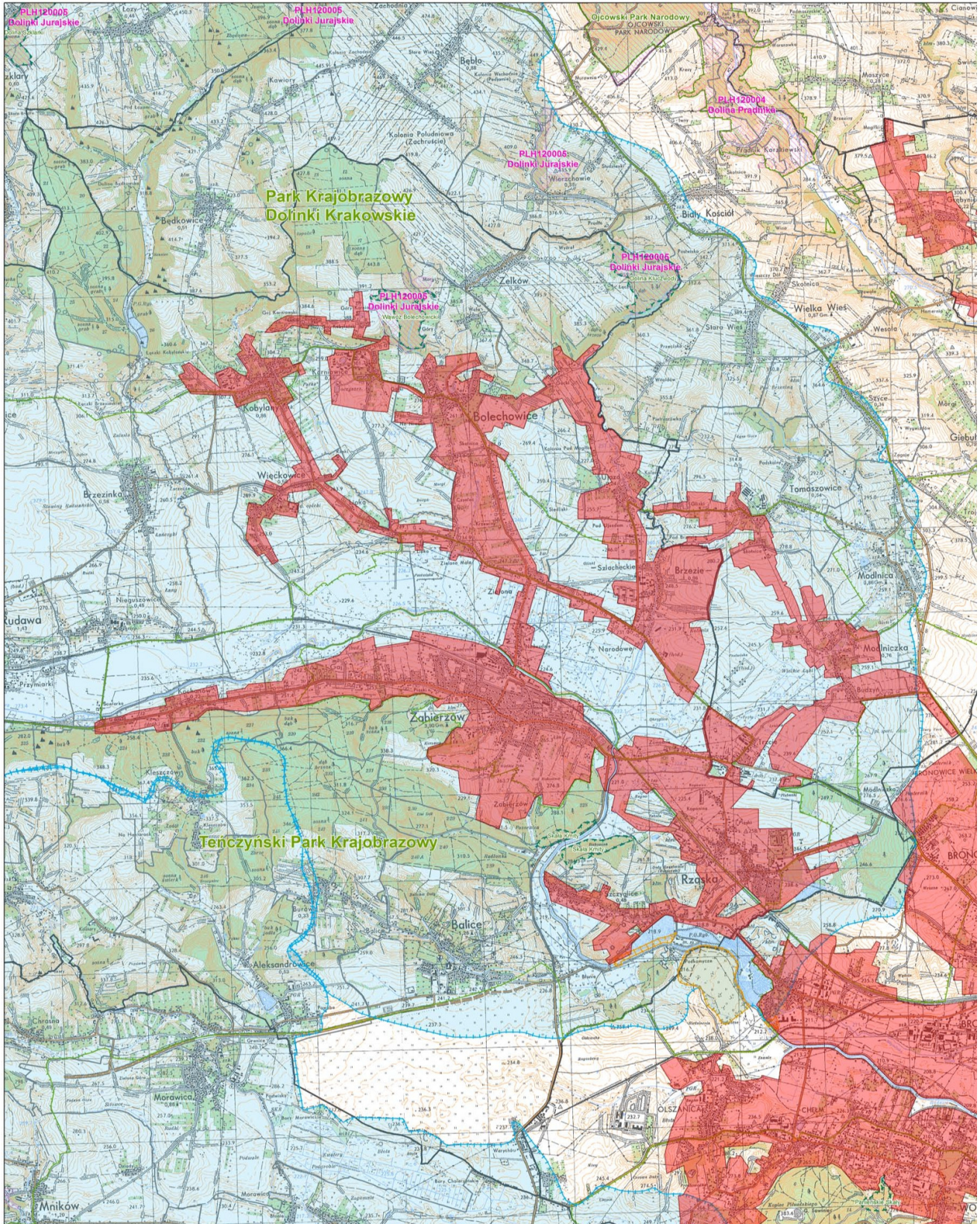
§ 5. Uchwała wchodzi w życie po upływie 14 dni od dnia ogłoszenia w Dzienniku Urzędowym Województwa Małopolskiego.

Przewodnicząca Sejmiku Województwa Małopolskiego
Urszula Nowogórska

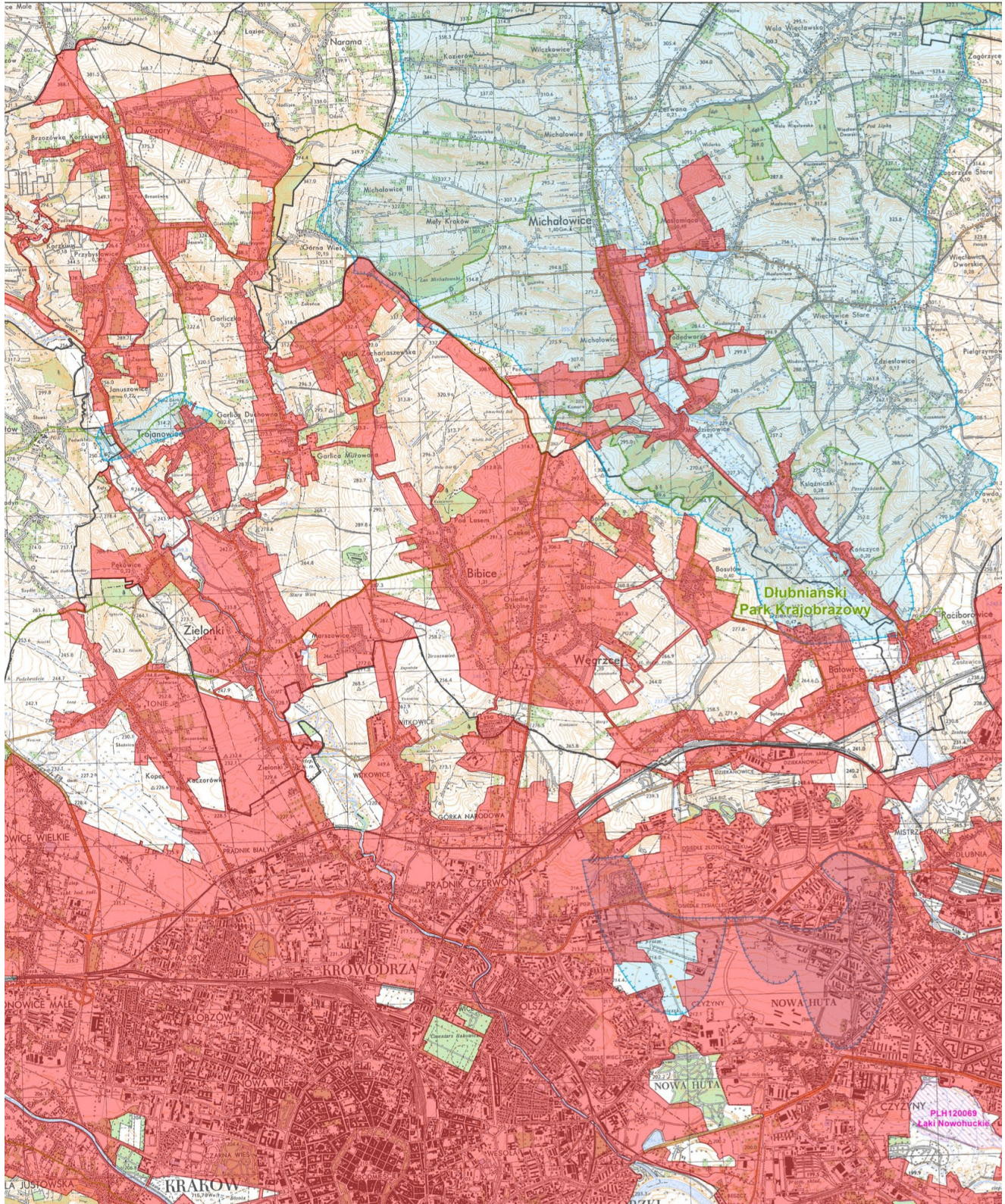
Załącznik
do Uchwały Nr XXIX/415/16
Sejmiku Województwa Małopolskiego
z dnia 28 października 2016 roku



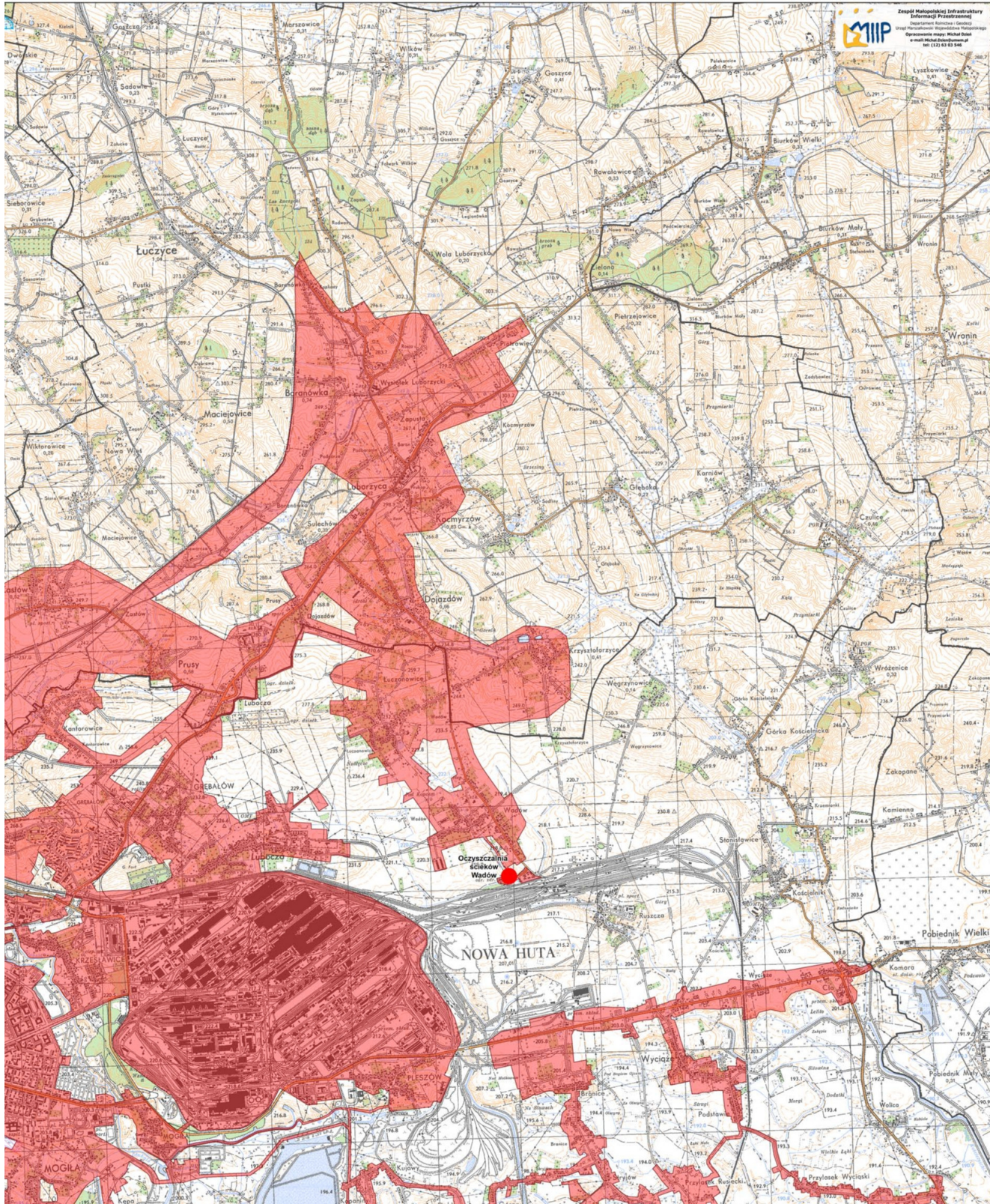
1



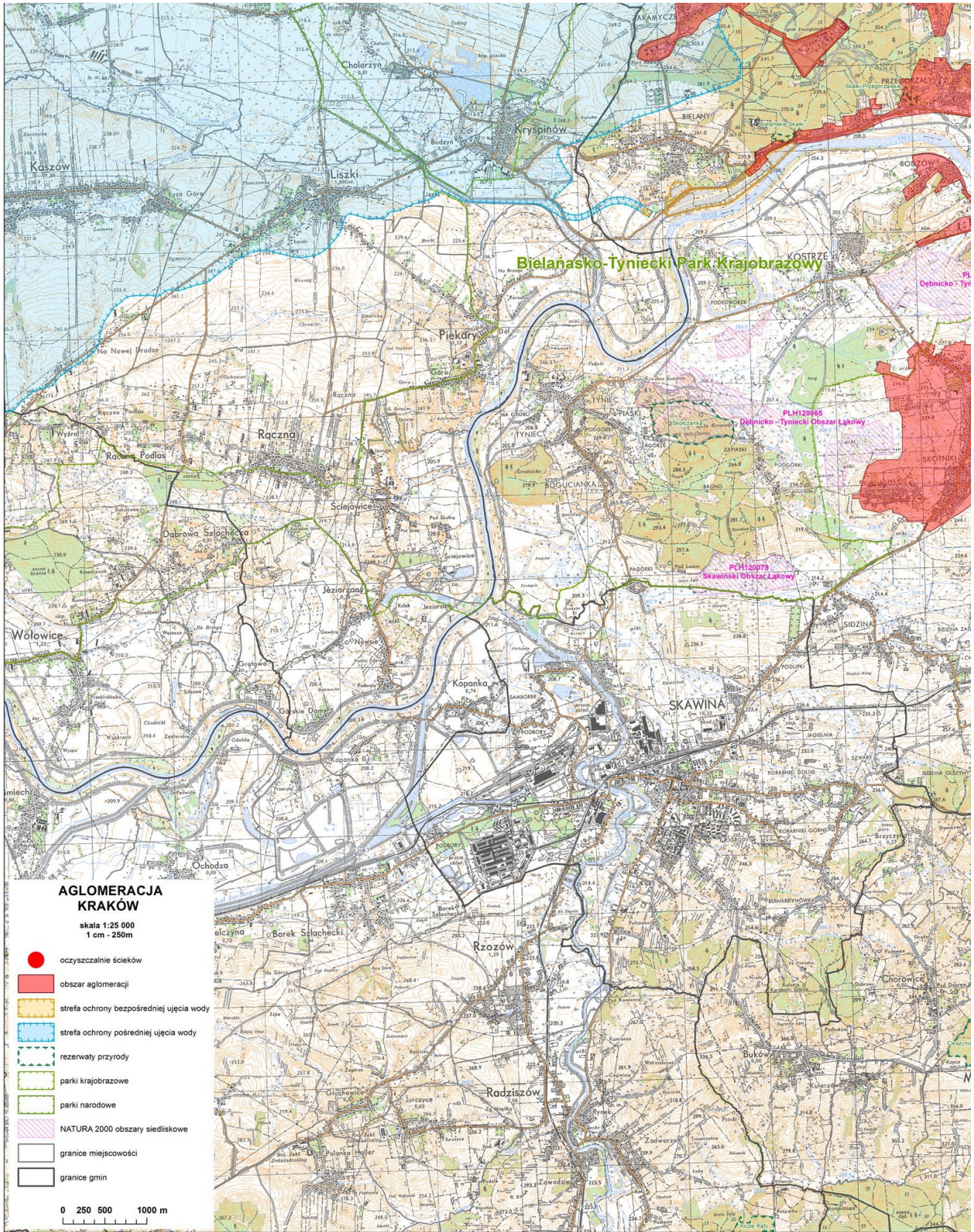
2



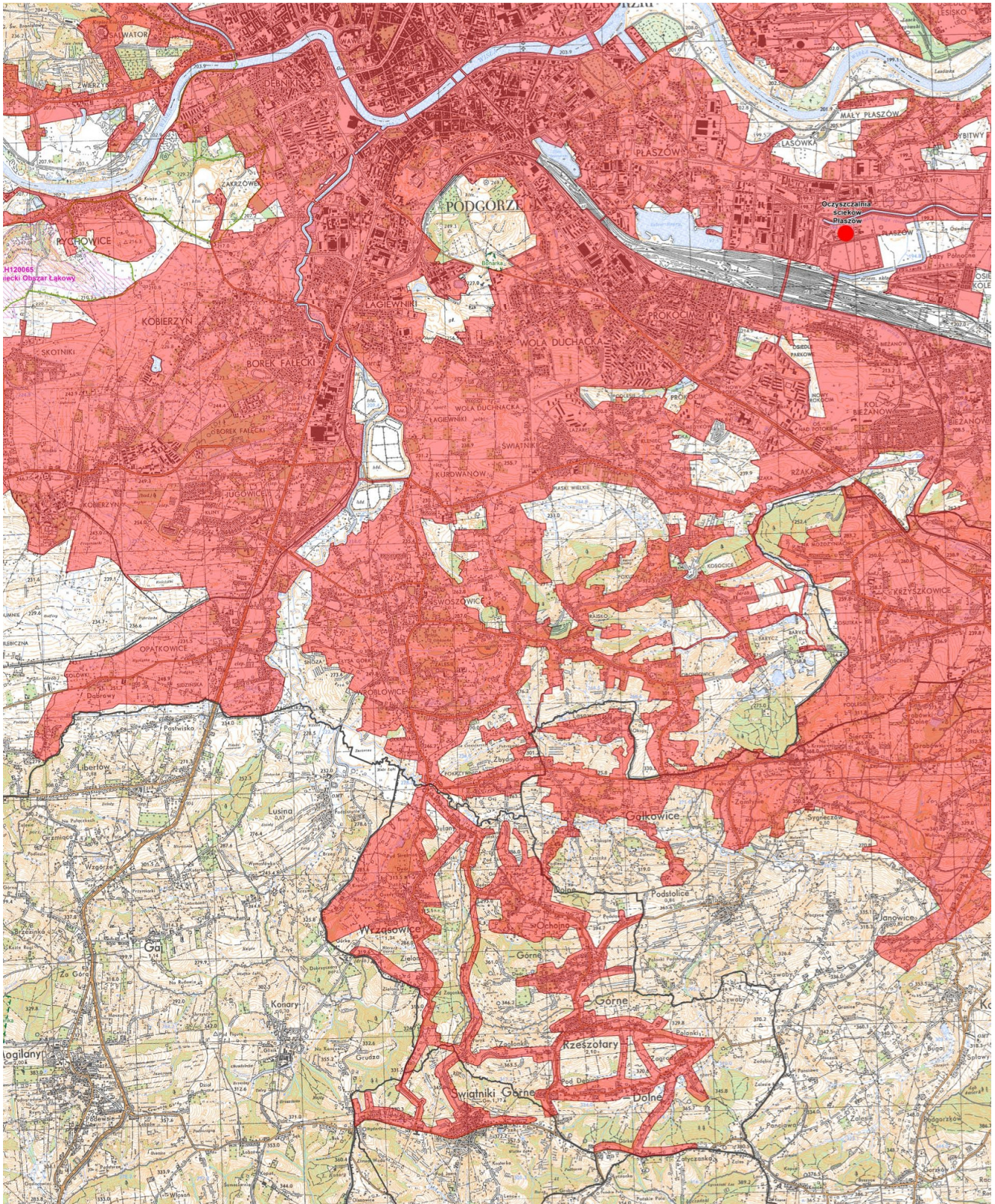
3



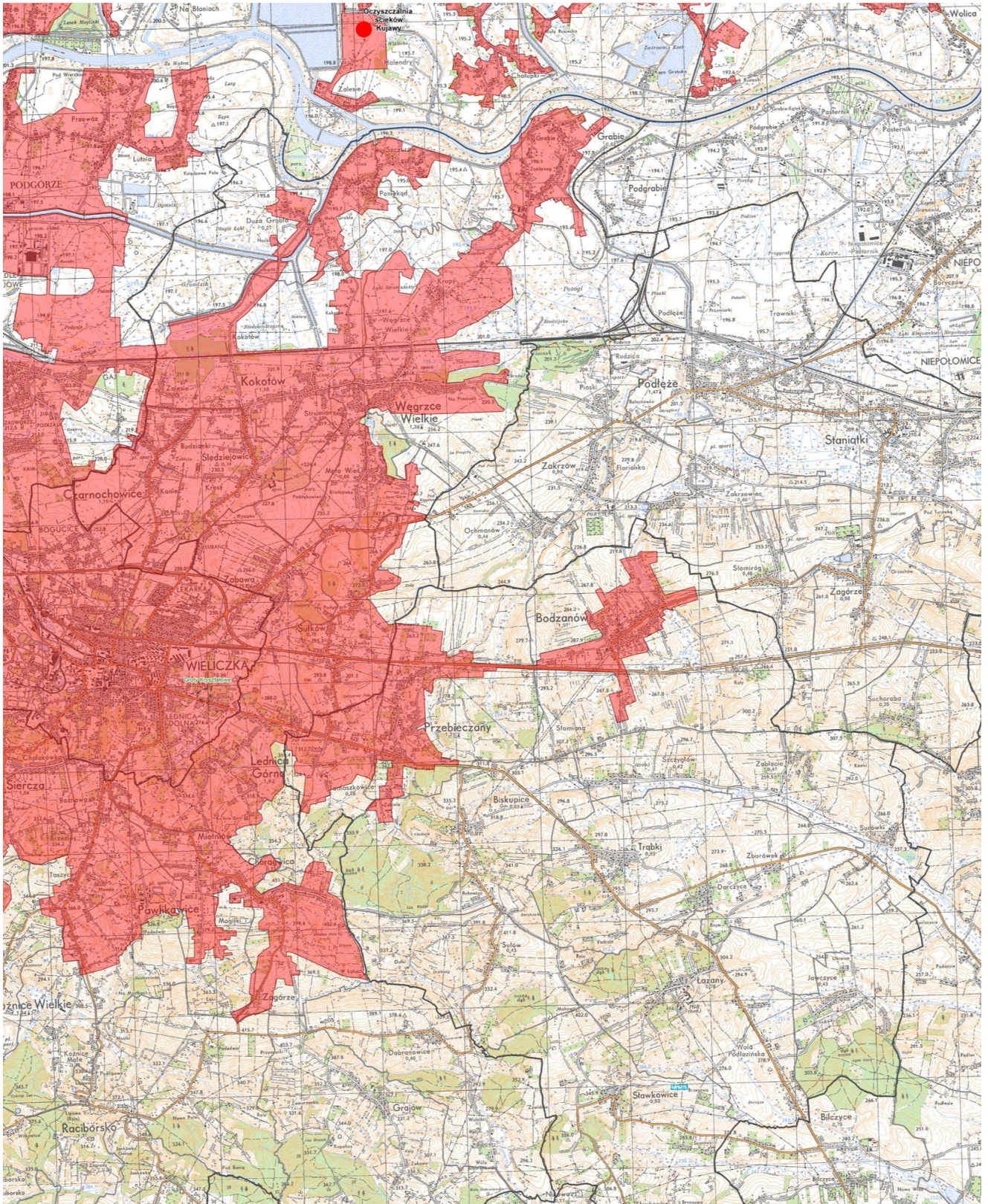
4



5



6



Przewodnicząca Sejmiku Województwa Małopolskiego
Urszula Nowogórska