



# DZIENNIK URZĘDOWY

## WOJEWÓDZTWA MAŁOPOLSKIEGO

---

Kraków, dnia 12 grudnia 2016 r.

Poz. 7471

### UCHWAŁA NR XVIII/166/2016 RADY POWIATU BRZESKIEGO

z dnia 1 grudnia 2016 roku

#### **zmieniająca uchwałę w sprawie nadania Statutu Powiatowemu Publicznemu Zakładowi Opiekuńczo-Leczniczemu w Brzesku**

Na podstawie art. 12 pkt 11 ustawy z dnia 5 czerwca 1998 r. o samorządzie powiatowym (Dz. U. z 2016 r., poz. 814 i 1579) oraz art. 42 ust. 4 ustawy z dnia 15 kwietnia 2011 r. o działalności leczniczej (Dz. U. z 2016 r. poz. 1638) uchwała się, co następuje:

**§ 1.** W Statucie Powiatowego Publicznego Zakładu Opiekuńczo-Leczniczego w Brzesku stanowiącym załącznik do uchwały Nr XIV/133/2016 Rady Powiatu Brzeskiego z dnia 23 czerwca 2016 r. w sprawie nadania Statutu Powiatowemu Publicznemu Zakładowi Opiekuńczo-Leczniczemu w Brzesku, zmienionej uchwałą Nr XV/142/2016 Rady Powiatu Brzeskiego z dnia 25 sierpnia 2016 r. (Dz. Urzęd. Woj. Małopolskiego poz. 3863 i 5130), wprowadza się następujące zmiany:

1) w § 1 ust. 2 otrzymuje brzmienie:

„2. Powiatowy Publiczny Zakład Opiekuńczo-Leczniczy w Brzesku jest podmiotem leczniczym niebędącym przedsiębiorcą i działa w formie samodzielnego publicznego zakładu opieki zdrowotnej w rozumieniu ustawy z dnia 15 kwietnia 2011 r. o działalności leczniczej (Dz. U. z 2016 r., poz. 1638) zwanej dalej "ustawą".”;

2) w § 4 pkt 1 do 4 otrzymują brzmienie:

„1) ustawy z dnia 15 kwietnia 2011 r. o działalności leczniczej (Dz. U. z 2016 r., poz. 1638);

2) ustawy z dnia 27 sierpnia 2004 r. o świadczeniach opieki zdrowotnej finansowanych ze środków publicznych (Dz. U. z 2016 r., poz. 1793 i 1807);

3) ustawy z dnia 5 czerwca 1998 r. o samorządzie powiatowym (Dz. U. z 2016 r., poz. 814 i 1579);

4) ustawy z dnia 29 września 1994 r. o rachunkowości (Dz. U. z 2016 r., poz. 1047);”;

3) w § 21 pkt 1 otrzymuje brzmienie:

„1) Zespół Stacjonarnej Opieki Długoterminowej - zakład leczniczy;”;

4) § 22 otrzymuje brzmienie:

„§ 22. Strukturę organizacyjną Zespołu Stacjonarnej Opieki Długoterminowej - zakładu leczniczego tworzą:

1) jednostki organizacyjne:

a) Zakład Opiekuńczo-Leczniczy,

b) Hospicjum Stacjonarne,

- c) Hospicjum Domowe;
- 2) komórki organizacyjne:
- a) Zakład Opiekuńczo-Leczniczy o profilu ogólnym,
  - b) Hospicjum Stacjonarne,
  - c) Hospicjum Domowe,
  - d) Dział Farmacji Szpitalnej.”;
- 5) w § 31 ust. 1 otrzymuje brzmienie:
- „1. Zakład gospodaruje posiadany mieniem.”;
- 6) w § 32 ust. 2 otrzymuje brzmienie:
- „2. Fundusz założycielski Zakładu stanowi wartość wydzielonej Zakładowi części mienia Skarbu Państwa, jednostki samorządu terytorialnego lub uczelni medycznej, w tym przekazanego w nieodpłatne użytkowanie.”;
- 7) w § 33 w ust. 1 pkt 3 otrzymuje brzmienie:
- „3) kwoty środków pieniężnych przekazanych na pokrycie straty netto, o której mowa w art. 59 ust. 2 pkt 1 ustawy;”;
- 8) w § 34 pkt 7 otrzymuje brzmienie:
- „7) na pokrycie straty netto, o której mowa w art. 59 ust. 2 pkt 1 ustawy.”;
- 9) w § 35 ust. 2 otrzymuje brzmienie:
- „2. Zakład pokrywa we własnym zakresie stratę netto w sposób określony w art. 57 ust. 2 pkt 1 ustawy.”;
- 10) w § 36 po ust. 2 dodaje się ust. 3 w brzmieniu:
- „3. W terminie do dnia 31 maja każdego roku Dyrektor Zakładu sporządza i przekazuje Radzie Powiatu Brzeskiego raport o sytuacji ekonomiczno - finansowej Zakładu.”;
- 11) Załącznik do Statutu Powiatowego Publicznego Zakładu Opiekuńczo-Leczniczego w Brzesku otrzymuje brzmienie, jak w załączniku do niniejszej uchwały.
- § 2.** Wykonanie uchwały powierza się Zarządowi Powiatu Brzeskiego oraz Dyrektorowi Powiatowego Publicznego Zakładu Opiekuńczo - Leczniczego w Brzesku.
- § 3.** Uchwała podlega publikacji w Dzienniku Urzędowym Województwa Małopolskiego i wchodzi w życie po upływie 14 dni od dnia ogłoszenia.

Przewodniczący Rady Powiatu

**Kazimierz Brzyk**

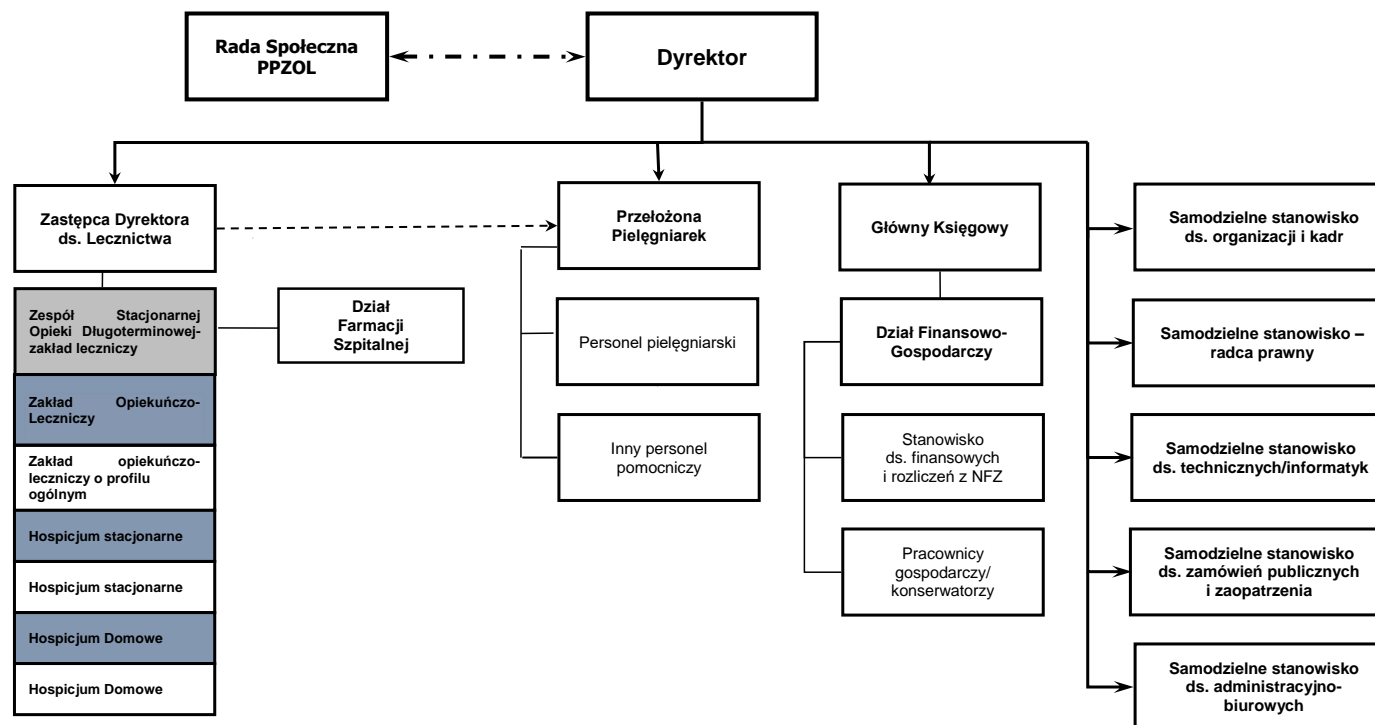
Załącznik do Statutu Powiatowego Publicznego Zakładu Opiekuńczo-Leczniczego w Brzesku

**Schemat organizacyjny Powiatowego Publicznego Zakładu Opiekuńczo-Leczniczego w Brzesku im. Św. Jana Pawła II**

Załącznik do Uchwały Nr XVIII/166/2016

Rady Powiatu Brzeskiego

z dnia 1 grudnia 2016 r.



- LEGENDA :**
- 1) - - - - - współdziałanie
  - 2) ..... współpraca merytoryczna
  - 3) ————— podległość służbowa
  - 4)  jednostka organizacyjna