



DZIENNIK URZĘDOWY

WOJEWÓDZTWA MAŁOPOLSKIEGO

Kraków, dnia 13 grudnia 2016 r.

Poz. 7576

OBWIESZCZENIE RADY POWIATU W WADOWICACH

z dnia 7 grudnia 2016 roku

w sprawie ogłoszenia jednolitego tekstu Statutu Zespołu Zakładów Opieki Zdrowotnej w Wadowicach

Jednolity tekst uwzględnia zmiany w Statucie ZZOZ w Wadowicach wprowadzone uchwałami:

- Nr XXXVIII/465/14 z dnia 14 lipca 2014 r. w sprawie zmiany Statutu Zakładów Opieki Zdrowotnej w Wadowicach (Dz. Urz. Woj. Małop. z 2014 r. poz. 4091 z dnia 21.07.2014 r.),
- Nr III/15/14 z dnia 29 grudnia 2014 r. w sprawie zmiany Statutu Zakładów Opieki Zdrowotnej w Wadowicach (Dz. Urz. Woj. Małop. z 2014 r. poz. 36 z dnia 07.01.2015 r.),
- Nr V/40/15 z dnia 26 marca 2015 r. w sprawie zmiany Statutu Zespołu Zakładów Opieki Zdrowotnej w Wadowicach (Dz. Urz. Woj. Małop. z 2015 r. poz. 1917 z dnia 31.03.2015 r.),
- Nr VII/70/15 z dnia 18 czerwca 2015 r. w sprawie zmiany Statutu Zespołu Zakładów Opieki Zdrowotnej w Wadowicach (Dz. Urz. Woj. Małop. z 2015 r. poz. 3806 z dnia 25.06.2015 r.),
- Nr XI/108/15 z dnia 17 grudnia 2015 r. w sprawie zmiany Statutu Zespołu Zakładów Opieki Zdrowotnej w Wadowicach (Dz. Urz. Woj. Małop. z 2015 r. poz. 8371 z dnia 22.12.2015 r.),
- Nr XVI/139/16 z dnia 5 maja 2016 r. w sprawie zmiany Statutu Zespołu Zakładów Opieki Zdrowotnej w Wadowicach (Dz. Urz. Woj. Małop. z 2016 r. poz. 3034 z dnia 12.05.2016 r.),
- Nr XVIII/158/16 z dnia 15 września 2016 r. w sprawie zmiany Statutu Zespołu Zakładów Opieki Zdrowotnej w Wadowicach (Dz. Urz. Woj. Małop. z 2016 r. poz. 5403 z dnia 23.09.2016 r.),

STATUT ZESPOŁU ZAKŁADÓW OPIEKI ZDROWOTNEJ W WADOWICACH

Rozdział 1. Postanowienia ogólne

§ 1. 1. Zespół Zakładów Opieki Zdrowotnej w Wadowicach, zwany dalej "Zespołem", jest podmiotem leczniczym niebędącym przedsiębiorcą, działającym w formie samodzielnego publicznego zakładu opieki zdrowotnej. Zespół posługuje się nazwą skróconą ZZOZ w Wadowicach.

2. Podmiotem tworzącym Zespołu jest Powiat Wadowicki.

3. W ZZOZ w Wadowicach zgodnie z obowiązującymi przepisami działają następujące zakłady lecznicze:

- 1) Całodobowe świadczenia szpitalne,
- 2) Ambulatoryjne świadczenia zdrowotne.

§ 2. 1. Zespół posiada osobowość prawną z mocy postanowienia Sądu Rejonowego w Bielsku – Białej z dnia 7 listopada 1997r., wydanego w sprawie oznaczonej sygnaturą akt. VI Ns Rej. PZOZ 5/97, w przedmiocie wpisania do rejestru samodzielnych publicznych zakładów opieki zdrowotnej. Numer księgi rejestrowej PZOZ-6.

2. Siedzibą Zespołu jest Miasto Wadowice.

§ 3. Obszarem działania Zespołu jest obszar powiatu wadowickiego.

Rozdział 2. Cel i zadania Zespołu

§ 4. 1. Celem działania Zespołu jest udzielanie świadczeń zdrowotnych ogółowi ludności.

2. Zespół jako podmiot leczniczy udziela świadczeń zdrowotnych finansowanych ze środków publicznych osobom ubezpieczonym oraz innym osobom, uprawnionym do tych świadczeń na podstawie odrębnych przepisów, nieodpłatnie, za częściową odpłatnością lub całkowitą odpłatnością.

3. Do zadań Zespołu należy:

- 1) udzielanie świadczeń zdrowotnych ludności w zakresie specjalistycznej opieki zdrowotnej: ambulatoryjnej i stacjonarnej w istniejących poradniach i oddziałach szpitalnych,
- 2) udzielanie świadczeń w zakresie pomocy doraźnej (ratownictwa medycznego),
- 3) udzielanie świadczeń w zakresie transportu sanitarnego,
- 4) poradnictwo lekarskie i orzekanie w zakresie medycyny pracy,
- 5) zapobieganie powstawaniu chorób poprzez działania profilaktyczne i szczepienia ochronne,
- 6) uczestniczenie w kształceniu osób przygotowujących się do wykonywania zawodu medycznego, i wykonujących zawód medyczny,
- 7) udzielanie świadczeń w zakresie podstawowej opieki zdrowotnej min. nocnej i świątecznej opieki całodobowej oraz świadczeń udzielanych przez lekarza podstawowej opieki zdrowotnej.

4. Zespół może wykonywać inne świadczenia zdrowotne oraz w zakresie transportu na zlecenie innych podmiotów.

5. Zespół może prowadzić działalność również w zakresie czynności nie wymienionych w ust. 1, 2 i ust.3.

6. Zespół realizuje zadania w zakresie przygotowań obronnych wynikające z odrębnych przepisów.

7. Zespół prowadzi działalność gospodarczą w szczególności w zakresie:

- 1) najmu, dzierżawy pomieszczeń,
- 2) sprzedaży posiłków przez Dział Żywienia Zbiorowego,
- 3) użyczenia, najmu nieruchomości,
- 4) wynajmu oraz użyczenia środków trwałych.

Rozdział 3. Organy Zespołu i struktura organizacyjna

§ 5. 1. Organem zarządzającym Zespołu jest Dyrektor.

2. Zespołem kieruje i reprezentuje go na zewnątrz Dyrektor, który ponosi odpowiedzialność za zarządzanie zakładem i zgodne z obowiązującymi przepisami funkcjonowanie.

§ 6. 1. Dyrektora zatrudnia Zarząd Powiatu nawiązując z nim stosunek pracy na podstawie umowy o pracę lub powołania albo zawiera z nim umowę cywilno-prawną.

2. Inne czynności w sprawach z zakresu prawa pracy w stosunku do Dyrektora wykonuje Starosta lub osoba przez niego upoważniona.

§ 7. 1. Do właściwości Dyrektora należą wszystkie sprawy pozostające w zakresie działalności Zespołu chyba, że przepis szczególny stanowi inaczej.

2. Dyrektor dokonuje samodzielnie czynności prawnych w imieniu Zespołu.

3. Dyrektor jest przełożonym pracowników Zespołu.

§ 8. Dyrektor może udzielać pracownikom Zespołu upoważnienia do dokonywania określonych czynności w stosunkach wewnętrznych, a także udzielać pełnomocnictw do reprezentowania Zespołu wobec osób trzecich oraz przed organami administracji publicznej i sądami.

§ 9. Zadania i organizację wewnętrzną komórek organizacyjnych Zespołu określają regulaminy ustalone przez Dyrektora.

§ 10. 1. Rada Społeczna jest organem inicjującym i opiniodawczym podmiotu tworzącego w zakresie działalności Zespołu. Jest ona także organem doradczym Dyrektora Zespołu.

2. Do zadań Rady Społecznej należy:

- 1) przedstawianie Powiatowi Wadowickiemu wniosków i opinii w sprawach:
 - a) zbycia aktywów trwałych oraz zakupu lub przyjęcia darowizny nowej aparatury i sprzętu medycznego,
 - b) związanych z przekształceniem lub likwidacją, rozszerzeniem lub ograniczeniem działalności,
 - c) przyznawania nagród Dyrektorowi Zespołu,
 - d) rozwiązania stosunku pracy lub umowy cywilnoprawnej z Dyrektorem Zespołu,
- 2) przedstawianie Dyrektorowi Zespołu wniosków i opinii w sprawach:
 - a) planu finansowego, w tym planu inwestycyjnego,
 - b) rocznego sprawozdania z planu finansowego, w tym planu inwestycyjnego,
 - c) kredytów bankowych lub dotacji,
 - d) podziału zysku,
 - e) zbycia aktywów trwałych oraz zakupu lub przyjęcia darowizny nowej aparatury i sprzętu medycznego,
 - f) regulaminu organizacyjnego,
- 3) dokonywanie okresowych analiz skarg i wniosków wnoszonych przez pacjentów, z wyłączeniem spraw podlegających nadzorowi medycznemu,
- 4) opiniowanie wniosku w sprawie czasowego zaprzestania działalności leczniczej,
- 5) wykonywanie innych zadań określonych w ustawie i statucie.

3. Rada Społeczna liczy 13 osób.

4. W skład Rady Społecznej wchodzi:

- 1) jako przewodniczący – Starosta Wadowicki lub osoba przez niego wyznaczona,
- 2) jako członkowie:
 - a) przedstawiciel Wojewody Małopolskiego,
 - b) przedstawiciele wybrani przez Radę Powiatu Wadowickiego w liczbie 11 osób.

§ 11. 1. Członków Rady Społecznej powołuje i odwołuje oraz zwołuje jej pierwsze posiedzenie podmiot tworzący.

2. Kadencja Rady Społecznej trwa tyle, ile trwa kadencja Rady Powiatu, z przedłużeniem tego okresu do czasu powołania nowej Rady Społecznej, nie dłużej jednak niż 3 miesiące po ustaniu kadencji Rady Powiatu.

3. Przed upływem kadencji każdy członek Rady Społecznej może być odwołany:

- 1) wskutek rezygnacji złożonej na ręce Przewodniczącego Rady Społecznej,
- 2) wskutek odwołania przedstawiciela Wojewody przez Wojewodę,
- 3) w razie śmierci,
- 4) w przypadku skazania prawomocnym wyrokiem za przestępstwo umyślne,

5) w przypadku podjęcia zatrudnienia w Zespole,

6) na wniosek Rady Społecznej, w przypadku trzykrotnej nieusprawiedliwionej nieobecności na jej posiedzeniach w przeciągu 1 roku, jeśli o posiedzeniach powiadomiono go prawidłowo.

§ 12. 1. Rada Społeczna obraduje na posiedzeniach zwoływanych przez Przewodniczącego Rady nie rzadziej niż raz na kwartał.

2. Przewodniczącym Rady Społecznej jest Starosta Wadowicki lub osoba przez niego wyznaczona.

3. Rada może wybrać ze swojego składu zastępców przewodniczącego, nie więcej niż dwóch.

4. Z posiedzenia Rady Społecznej sporządza się protokół.

§ 13. Strukturę organizacyjną Zespołu Zakładów Opieki Zdrowotnej w Wadowicach przedstawiają Załączniki: Nr 1 "Schemat organizacyjny Zespołu Zakładów Opieki Zdrowotnej w Wadowicach", Nr 2 "Wykaz jednostek i komórek organizacyjnych funkcjonujących w Zespole Zakładów Opieki Zdrowotnej w Wadowicach z podziałem na zakłady lecznicze".

Rozdział 4.

Gospodarka finansowa Zespołu

§ 14. 1. Zespół pokrywa z posiadanych środków i uzyskiwanych przychodów koszty działalności i reguluje zobowiązania na zasadach określonych w ustawie z dnia 15 kwietnia 2011 r. o działalności leczniczej (t. j. Dz.U z 2015 r., poz. 618 z późn. zm.).

2. Roczne sprawozdanie finansowe Zespołu zatwierdza Rada Powiatu Wadowickiego.

Rozdział 5.

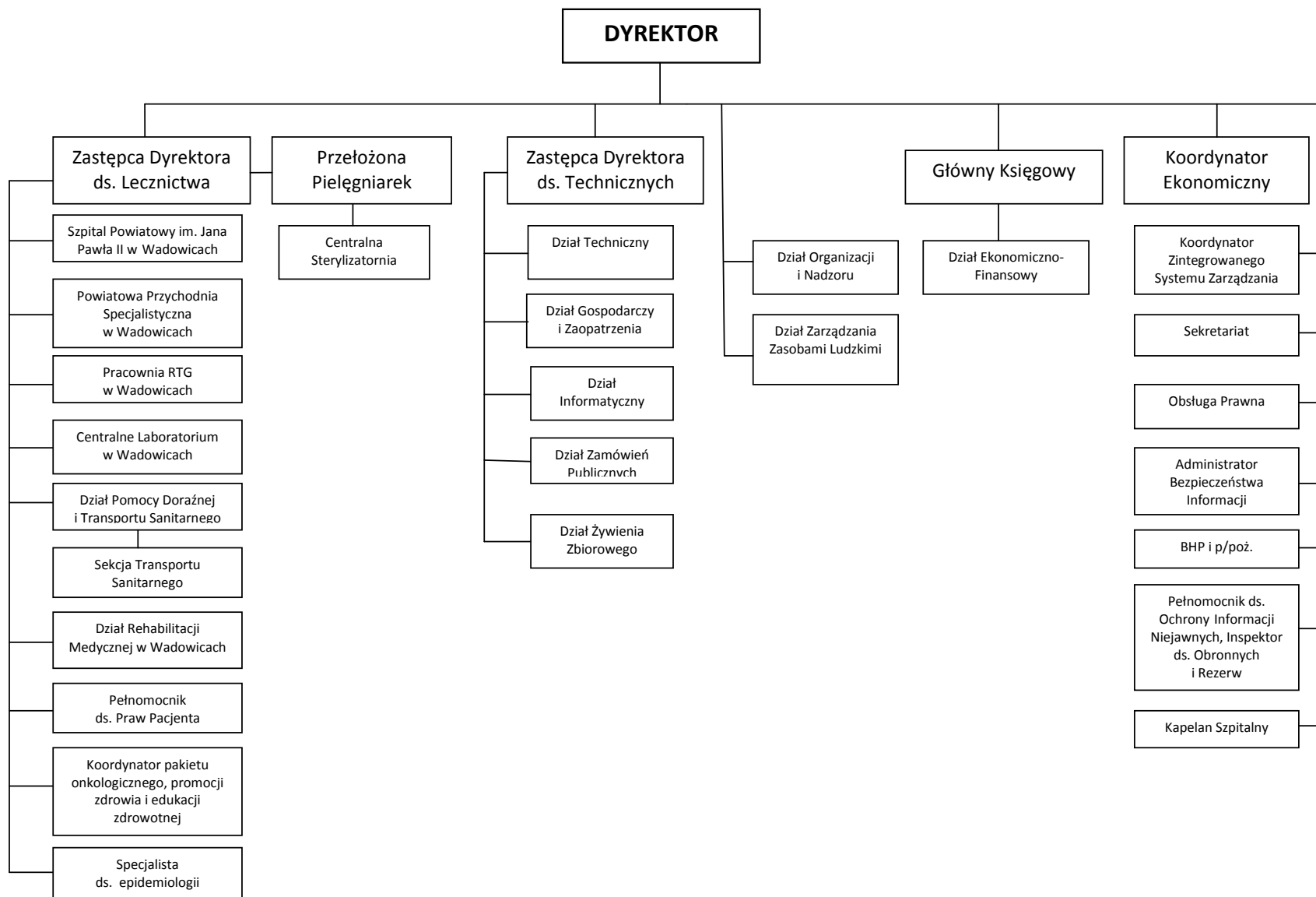
Przepisy końcowe

§ 15. 1. Zmiana Statutu następuje w trybie przewidzianym dla jego nadania.

2. W zakresie nieuregulowanym niniejszym Statutem do Zespołu, stosuje się odpowiednio przepisy ustawy o działalności leczniczej oraz inne powszechnie obowiązujące przepisy prawa dotyczące działalności medycznej.

Przewodniczący Rady Powiatu
mgr inż. Jan Gębała

Schemat Organizacyjny Zespołu Zakładów Opieki Zdrowotnej w Wadowicach



Załącznik Nr 1 do Statutu Zespołu Zakładów Opieki Zdrowotnej w Wadowicach

Załącznik Nr 2
do Statutu Zespołu Zakładów Opieki Zdrowotnej
w Wadowicach

II. Wykaz jednostek i komórek organizacyjnych funkcjonujących w Zespole Zakładów Opieki Zdrowotnej w Wadowicach z podziałem na zakłady lecznicze

1. CAŁODOBOWE ŚWIADCZENIA SZPITALNE

1.1. Szpital Powiatowy im. Jana Pawła II w Wadowicach ul. Karmelicka 12

- 1) Oddział Wewnętrzny I, 34-100 Wadowice, ul. Karmelicka 7
- 2) Oddział Wewnętrzny II, 34-100 Wadowice, ul. Karmelicka 12
- 3) Pracownia USG, 34-100 Wadowice, ul. Karmelicka 7a
- 4) Pracownia Diagnostyki Kardiologicznej, 34-100 Wadowice, ul. Karmelicka 12
- 5) Oddział Anestezjologii i Intensywnej Terapii, 34-100 Wadowice, ul. Karmelicka 7
- 6) Blok Operacyjny, 34-100 Wadowice, ul. Karmelicka 7a
- 7) Oddział Dziecięcy, 34-100 Wadowice, ul. Karmelicka 12
- 8) (uchylony)
- 9) Oddział Ginekologiczno – Położniczy, 34-100 Wadowice, ul. Karmelicka 7
- 10) (uchylony)
- 11) Pracownia USG Oddziału Ginekologiczno – Położniczego, 34-100 Wadowice, ul. Karmelicka 7
- 12) Oddział Noworodków i Wcześnieaków, 34-100 Wadowice, ul. Karmelicka 7
- 13) Oddział Chirurgii Ogólnej, 34-100 Wadowice, ul. Karmelicka 7b
- 14) (uchylony)
- 15) Oddział Chirurgii Urazowej, 34-100 Wadowice, ul. Karmelicka 7b
- 16) Oddział Obserwacyjno – Zakaźny, 34-100 Wadowice, ul. Karmelicka 12b
- 17) Izba Przyjęć Oddziału Obserwacyjno – Zakaźnego, 34-100 Wadowice, ul. Karmelicka 12b
- 18) (uchylony)
- 19) Szpitalny Oddział Ratunkowy, 34-100 Wadowice, ul. Karmelicka 7a
- 20) Centralna Izba Przyjęć, 34-100 Wadowice, ul. Karmelicka 7a
- 21) Pracownia USG Oddziału Chirurgii, 34-100 Wadowice, ul. Karmelicka 7b
- 22) (uchylony)
- 23) (uchylony)
- 24) Pracownia USG Oddziału Dziecięcego, 34-100 Wadowice, ul. Karmelicka 12
- 25) (uchylony)
- 26) Apteka Szpitalna, 34-100 Wadowice, ul. Karmelicka 12b
- 27) (uchylony)
- 28) Pracownia Patomorfologii, 34-100 Wadowice, ul. Karmelicka 7a
- 29) Oddział Geriatryczny, 34-100 Wadowice, ul. Karmelicka 7b
- 30) Pomieszczenie Przyjęć dla Kobiet Ciężarnych, 34-100 Wadowice, ul. Karmelicka 7
- 31) Gabinet Diagnozy - Zabiegowy Oddziału Chirurgii Ogólnej, 34-100 Wadowice, ul. Karmelicka 7b

- 32) Gabinet Diagnostyczno - Zabiegowy Oddziału Chirurgii Urazowej, 34-100 Wadowice, ul. Karmelicka 7b
33) Gabinet diagnostyczno - zabiegowy Oddziału Obserwacyjno - Zakaźnego, 34-100 Wadowice, ul. Karmelicka 12b

2. AMBULATORYJNE ŚWIADCZENIA ZDROWOTNE

2.1. Powiatowa Przychodnia Specjalistyczna w Wadowicach ul. Karmelicka 5

- 1) Poradnia Noenatologiczna, 34-100 Wadowice, ul. Karmelicka 5
- 2) Poradnia Chorób Zakaźnych i Hepatologiczna, 34-100 Wadowice, ul. Karmelicka 5
- 3) Poradnia Diabetologiczna, 34-100 Wadowice, ul. Karmelicka 5
- 4) Poradnia Endokrynologiczna, 34-100 Wadowice, ul. Karmelicka 5
- 5) Poradnia Kardiologiczna, 34-100 Wadowice, ul. Karmelicka 5
- 6) Poradnia Dermatologiczna, 34-100 Wadowice, ul. Karmelicka 5
- 7) Poradnia Neurologiczna, 34-100 Wadowice, ul. Karmelicka 5
- 8) Poradnia Reumatologiczna, 34-100 Wadowice, ul. Karmelicka 5
- 9) Poradnia dla Kobiet, 34-100 Wadowice, ul. Karmelicka 5
- 10) Poradnia Chirurgii Ogólnej, 34-100 Wadowice, ul. Karmelicka 5
- 11) Poradnia Ortopedyczna, 34-100 Wadowice, ul. Karmelicka 5
- 12) Poradnia Okulistyczna, 34-100 Wadowice, ul. Karmelicka 5
- 13) (uchylony)
- 14) Poradnia Laryngologiczna, 34-100 Wadowice, ul. Karmelicka 5
- 15) Pracownia Audiometrii, 34-100 Wadowice, ul. Karmelicka 5
- 16) Poradnia Chorób Płuc i Gruźlicy, 34-100 Wadowice, ul. Karmelicka 5
- 17) Pracownia Spirometrii, 34-100 Wadowice, ul. Karmelicka 5
- 18) Poradnia Medycyny Pracy, 34-100 Wadowice, ul. Karmelicka 5
- 19) Pracownia USG, 34-100 Wadowice, ul. Karmelicka 5
- 20) Poradnia Zdrowia Psychicznego, 34-100 Wadowice, ul. Karmelicka 5
- 21) Poradnia Leczenia Uzależnień, 34-100 Wadowice, ul. Karmelicka 5
- 22) Poradnia Psychologiczna, 34-100 Wadowice, ul. Karmelicka 5
- 23) (uchylony)
- 24) Poradnia Chorób Naczyń, 34-100 Wadowice, ul. Karmelicka 5
- 25) Poradnia Gastroenterologiczna, 34-100 Wadowice, ul. Karmelicka 5
- 26) Pracownia Endoskopii, 34-100 Wadowice, ul. Karmelicka 5
- 27) Ambulatoryjna Nocna i Świąteczna Podstawowa Opieka Zdrowotna, 34-100 Wadowice, ul. Karmelicka 5
- 28) uchylony
- 29) Poradnia Onkologiczna, 34-100 Wadowice, ul. Karmelicka 5
- 30) (uchylony)
- 31) Poradnia Urologiczna, 34-100 Wadowice, ul. Karmelicka 5
- 32) (uchylony)
- 33) (uchylony)

- 34) Poradnia Leczenia Zeza, 34-100 Wadowice, ul. Karmelicka 5
- 35) (uchylony)
- 36) Zespół Leczenia Środowiskowego (domowego), 34-100 Wadowice, ul. Karmelicka 5
- 37) Gabinet Lekarza Podstawowej Opieki Zdrowotnej, 34-100 Wadowice, ul. Karmelicka 5
- 38) (uchylony)
- 39) Gabinet Diagnostyczno – Zabiegowy, 34-100 Wadowice, ul. Karmelicka 5
- 40) (uchylony)
- 41) Gabinet Diagnostyczno-Zabiegowy nr 1, 34-100 Wadowice, ul. Karmelicka 5
- 42) Gabinet Diagnostyczno-Zabiegowy nr 2, 34-100 Wadowice, ul. Karmelicka 5
- 43) Gabinet Diagnostyczno-Zabiegowy nr 3, 34-100 Wadowice, ul. Karmelicka 5
- 44) Gabinet Diagnostyczno-Zabiegowy nr 4, 34-100 Wadowice, ul. Karmelicka 5
- 45) Gabinet Diagnostyczno-Zabiegowy nr 5, 34-100 Wadowice, ul. Karmelicka 5
- 46) Gabinet Diagnostyczno-Zabiegowy nr 6, 34-100 Wadowice, ul. Karmelicka 5
- 47) Gabinet Diagnostyczno-Zabiegowy nr 7, 34-100 Wadowice, ul. Karmelicka 5
- 48) Gabinet Diagnostyczno- Zabiegowy nr 8, 34-100 Wadowice, ul. Karmelicka 5
- 49) Poradnia Logopedyczna, 34-100 Wadowice, ul. Karmelicka 5
- 50) Szkoła Rodzenia. 34-100 Wadowice, ul. Karmelicka 12
- 51) Gabinet Diagnostyczno - Zabiegowy nr 9, 34-100 Wadowice, ul. Karmelicka 5
- 52) Punkt Szczepień, 34-100 Wadowice, ul. Karmelicka 5
- 53) Ambulatorium Zabiegowe, 34-100 Wadowice, ul. Karmelicka 5
- 54) Gabinet Położnej Podstawowej Opieki Zdrowotnej, 34-100 Wadowice, ul. Karmelicka 5

2.2. Centralne Laboratorium w Wadowicach ul. Karmelicka 5

- 1) Pracownia Analityki Ogólnej, 34-100 Wadowice, ul. Karmelicka 5
- 2) Pracownia Hematologii, 34-100 Wadowice, ul. Karmelicka 5
- 3) Pracownia Chemii Klinicznej, 34-100 Wadowice, ul. Karmelicka 5
- 4) (uchylony)
- 5) Pracownia Mikrobiologii, 34-100 Wadowice, ul. Karmelicka 5
- 6) Pracownia Serologii Transfuzjologicznej, 34-100 Wadowice, ul. Karmelicka 5
- 7) (uchylony)
- 8) Bank Krwi, 34-100 Wadowice, ul. Karmelicka 5

2.3. Pracownia RTG w Wadowicach ul. Karmelicka 5

- 1) Pracownia RTG Gabinet nr 1 i Gabinet Mammografii, 34-100 Wadowice, ul. Karmelicka 5
- 2) Pracownia RTG Gabinet nr 2, 34-100 Wadowice, ul. Karmelicka 12
- 3) Pracownia RTG Gabinet nr 3, 34-100 Wadowice, ul. Karmelicka 7a

2.4. Dział Pomocy Doraźnej i Transportu Sanitarnego w Wadowicach ul. Wojska Polskiego 2c

- 1) Zespół Ratownictwa Medycznego Specjalistyczny SI, 34-100 Wadowice, ul. Wojska Polskiego 2c,
- 2) Zespół Ratownictwa Medycznego Podstawowy PI, 34-100 Wadowice, ul. Wojska Polskiego 2c,
- 3) Zespół Ratownictwa Medycznego Podstawowy PII, 34-130 Kalwaria Zebrzydowska al. Jana Pawła II 7,
- 4) Zespół Ratownictwa Medycznego Specjalistyczny SII, 34-120 Andrychów, ul. Krakowska 89,
- 5) Zespół Ratownictwa Medycznego Podstawowy PIII, 34-120 Andrychów, ul. Krakowska 89
- 6) Sekcja Transportu Sanitarnego, 34-100 Wadowice, ul. Wojska Polskiego 4.
- 7) (uchylony)

2.5. Dział Rehabilitacji Medycznej w Wadowicach ul. Karmelicka 7b

- 1) Poradnia Rehabilitacyjna, 34-100 Wadowice, ul. Karmelicka 5
- 2) Pracownia Kinezyterapii i Fizykoterapii, 34-100 Wadowice, ul. Karmelicka 7b
- 3) (uchylony)

Przewodniczący Rady Powiatu
mgr inż. Jan Gębala