



# DZIENNIK URZĘDOWY

## WOJEWÓDZTWA MAŁOPOLSKIEGO

---

Kraków, dnia 9 lutego 2017 r.

Poz. 1062

### UCHWAŁA NR XXIX/323/2017 RADY GMINY LISZKI

z dnia 13 stycznia 2017 roku

#### **w sprawie wyznaczenia obszaru zdegradowanego oraz obszaru rewitalizacji w Gminie Liszki**

Na podstawie art. 18 ust. 2 pkt 15 ustawy z dnia 8 marca 1990 r. o samorządzie gminnym (Dz.U. z 2016 r. poz. 446 ze zm.) oraz art. 8 ustawy z dnia 9 października 2015 r. o rewitalizacji (Dz.U. z 2015 r. poz. 1777), **Rada Gminy Liszki uchwala, co następuje:**

§ 1. Wyznacza się obszar zdegradowany oraz obszar rewitalizacji w Gminie Liszki, w granicach określonych w załączniku nr 1 do niniejszej uchwały.

§ 2. Wykonanie uchwały powierza się Wójtowi Gminy Liszki.

§ 3. Uchwała wchodzi w życie po upływie 14 dni od dnia ogłoszenia w Dzienniku Urzędowym Województwa Małopolskiego.

Przewodniczący Rady Gminy Liszki

**mgr inż. Zbigniew Kaczor**




**Załącznik Nr 1**  
do Uchwały XXIX/323/2017  
Rady Gminy Liszki  
z dnia 13.01.2017r.

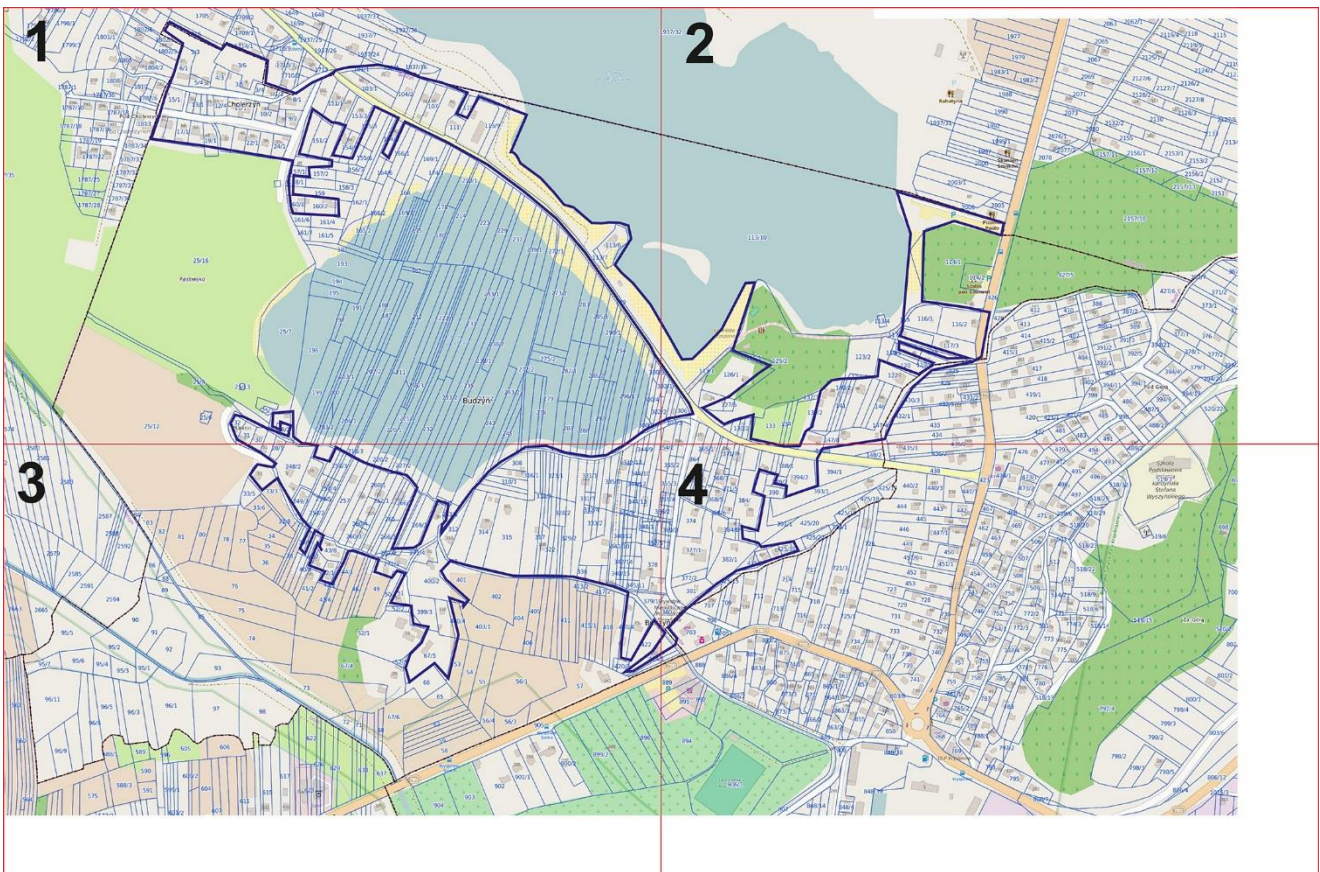
## Gmina Liszki – obszar rewitalizacji (Budzyń)

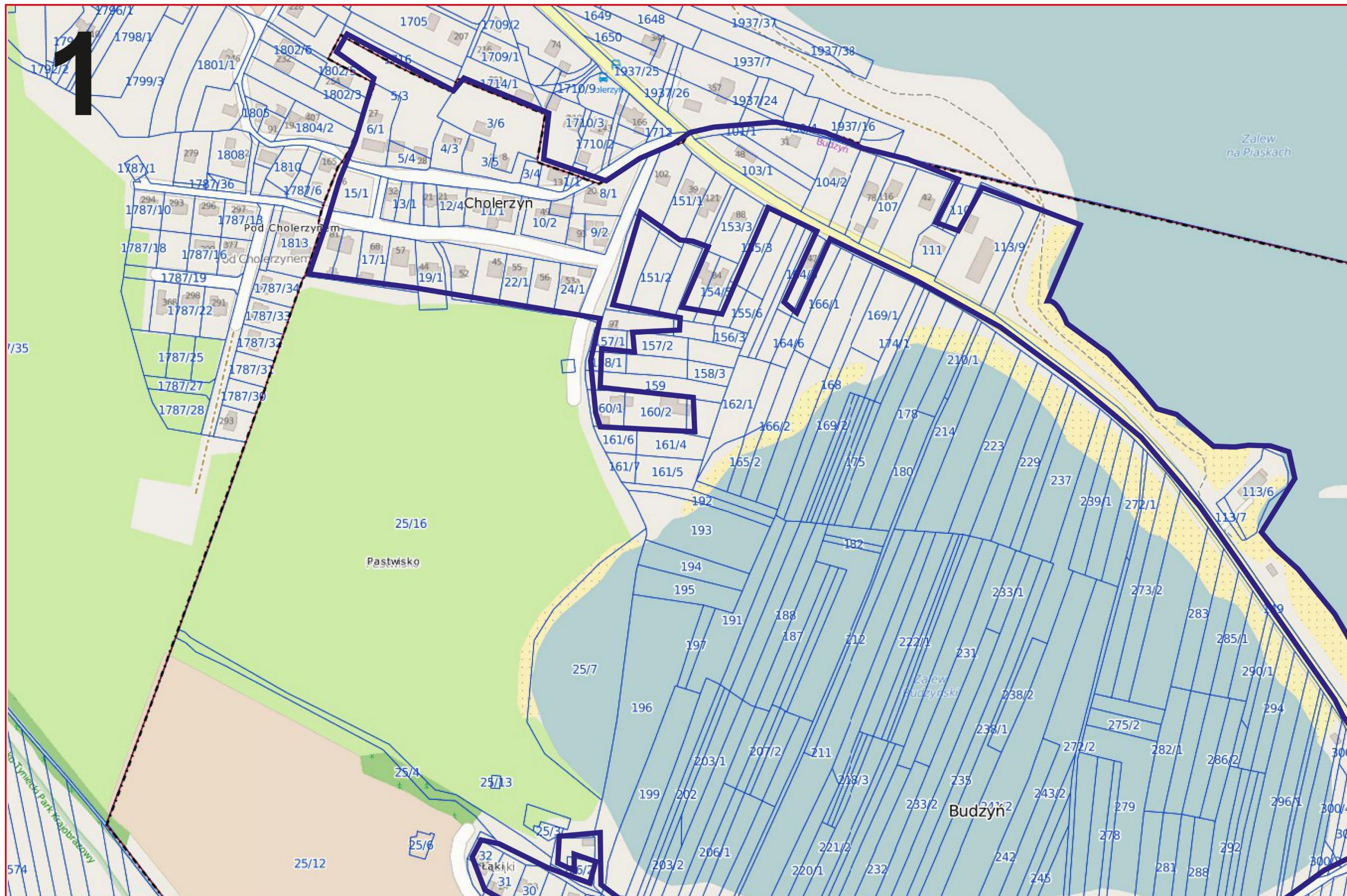
Rysunki w skali 1 : 5 000

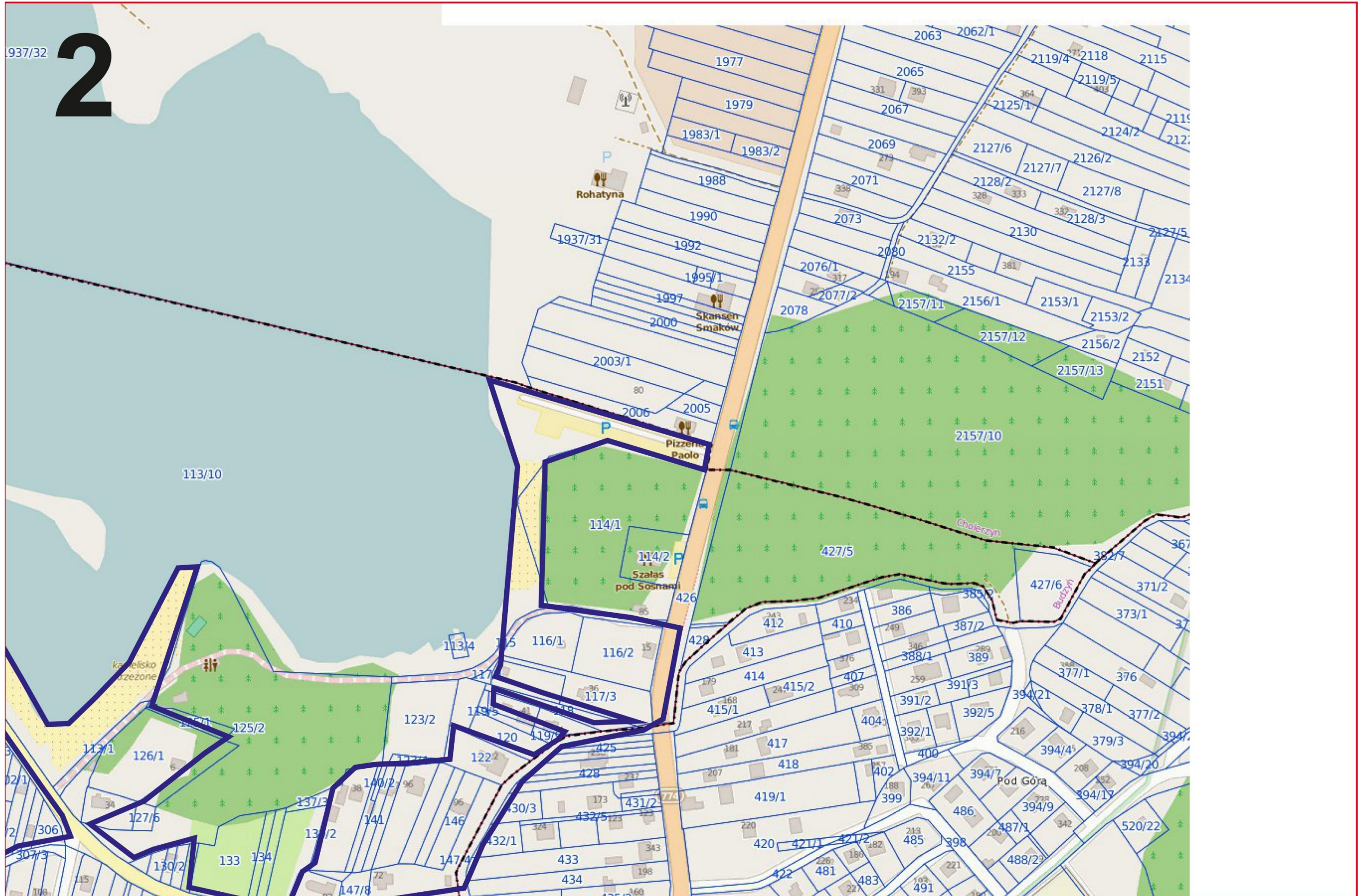
Poniżej podgląd układu sekcji

### LEGENDA

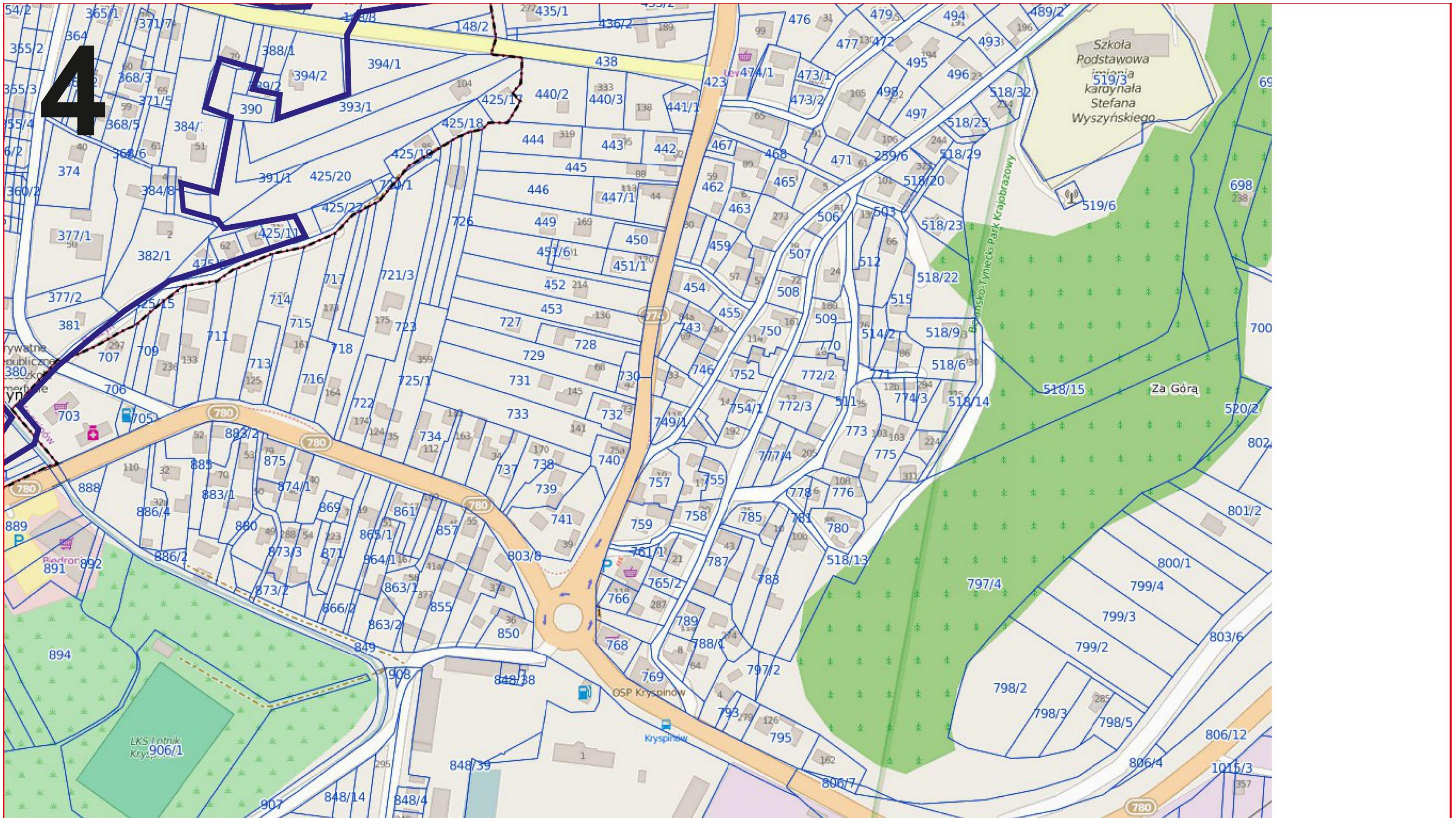
-  GRANICE DZIAŁEK EWIDENCYJNYCH
-  GRANICE OBREBÓW EWIDENCYJNYCH
-  OBSZAR REWITALIZOWANY














**Załącznik Nr 1**  
do Uchwały XXIX/323/2017  
Rady Gminy Liszki  
z dnia 13.01.2017r.

## Gmina Liszki – obszar rewitalizacji (Kryspinów)

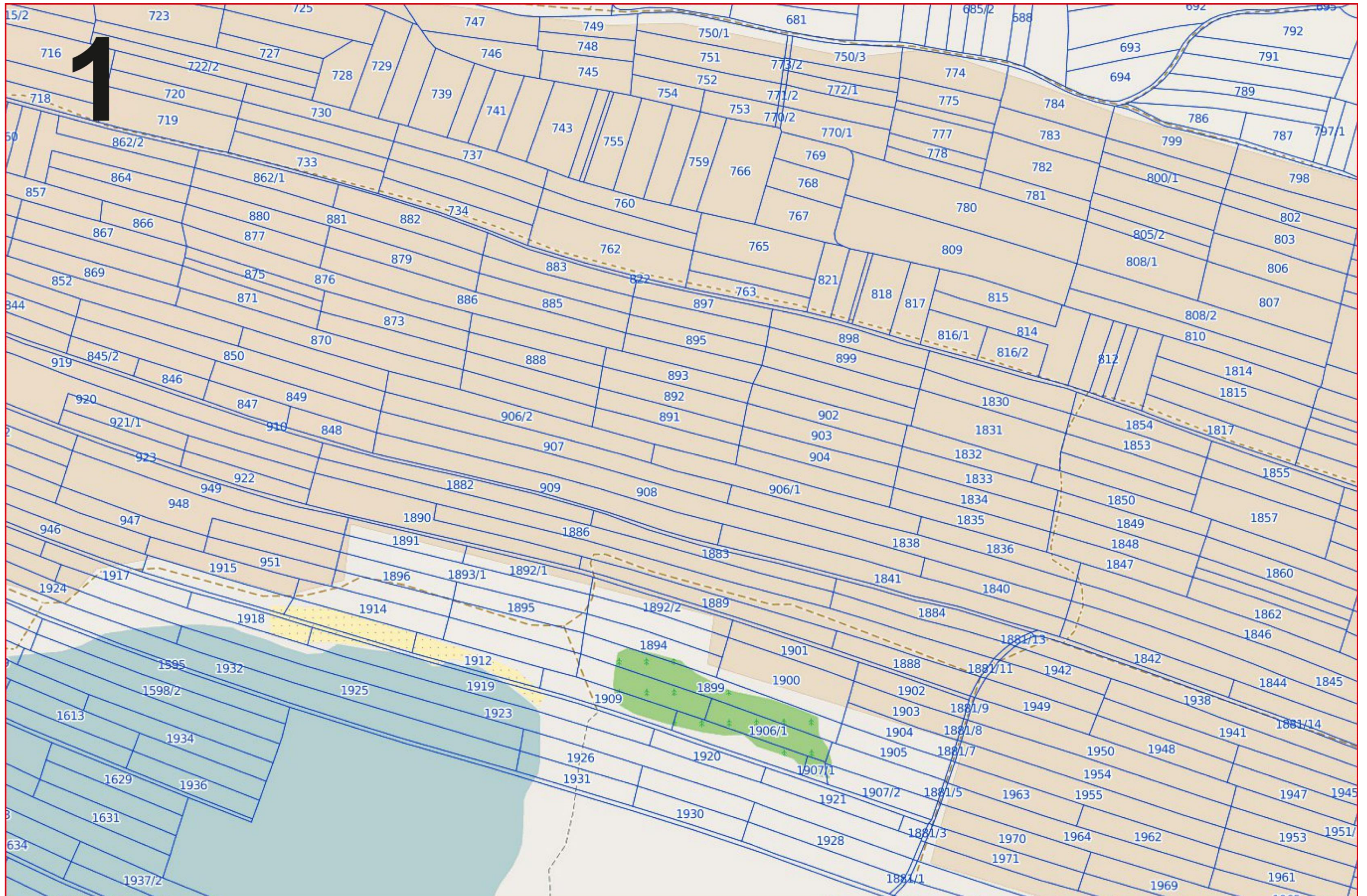
Rysunki w skali 1 : 5 000

Poniżej podgląd układu sekcji

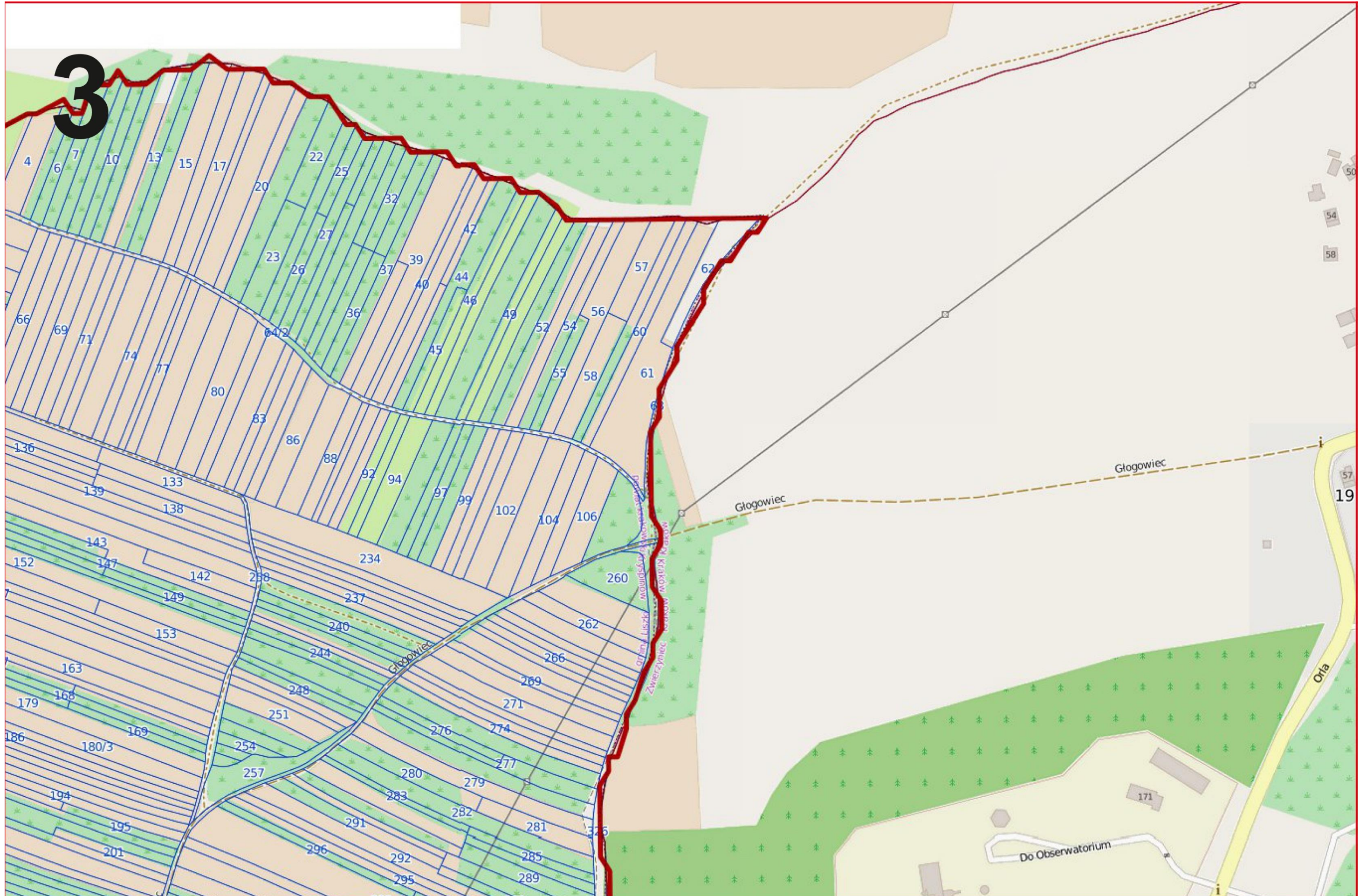
### LEGENDA

-  GRANICE DZIAŁEK EWIDENCYJNYCH
-  GRANICE OBRĘBÓW EWIDENCYJNYCH
-  OBSZAR REWITALIZOWANY





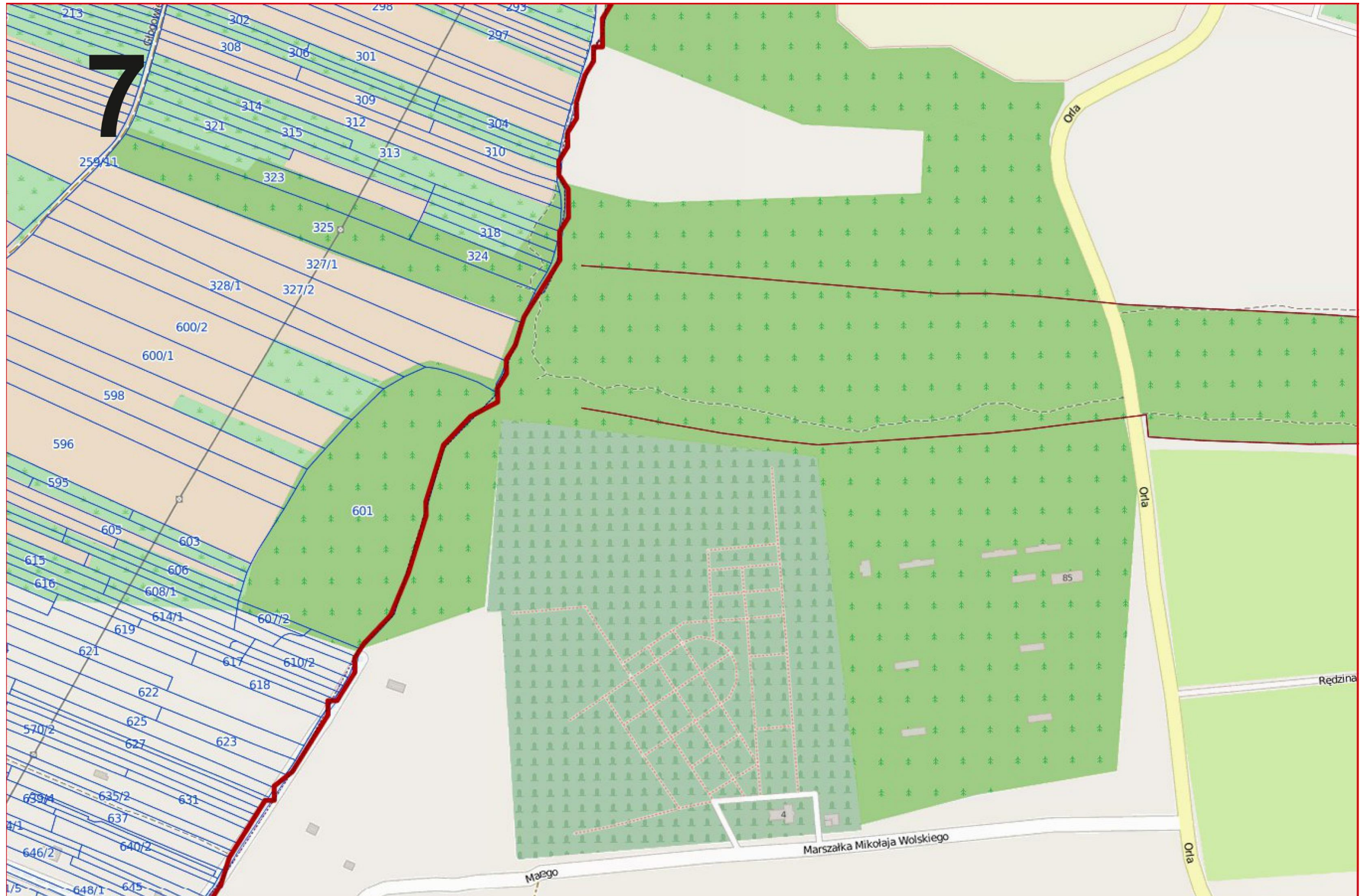


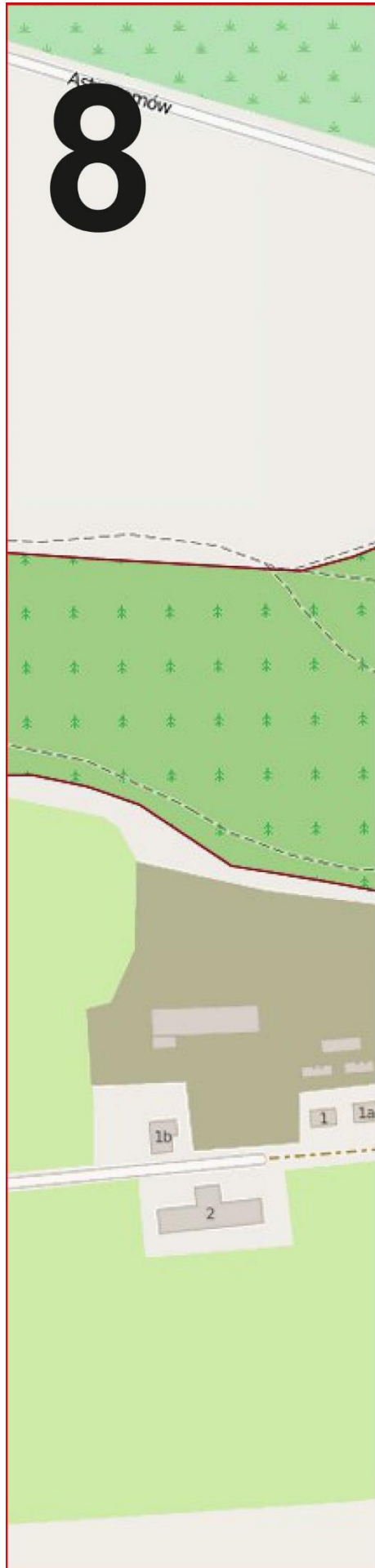


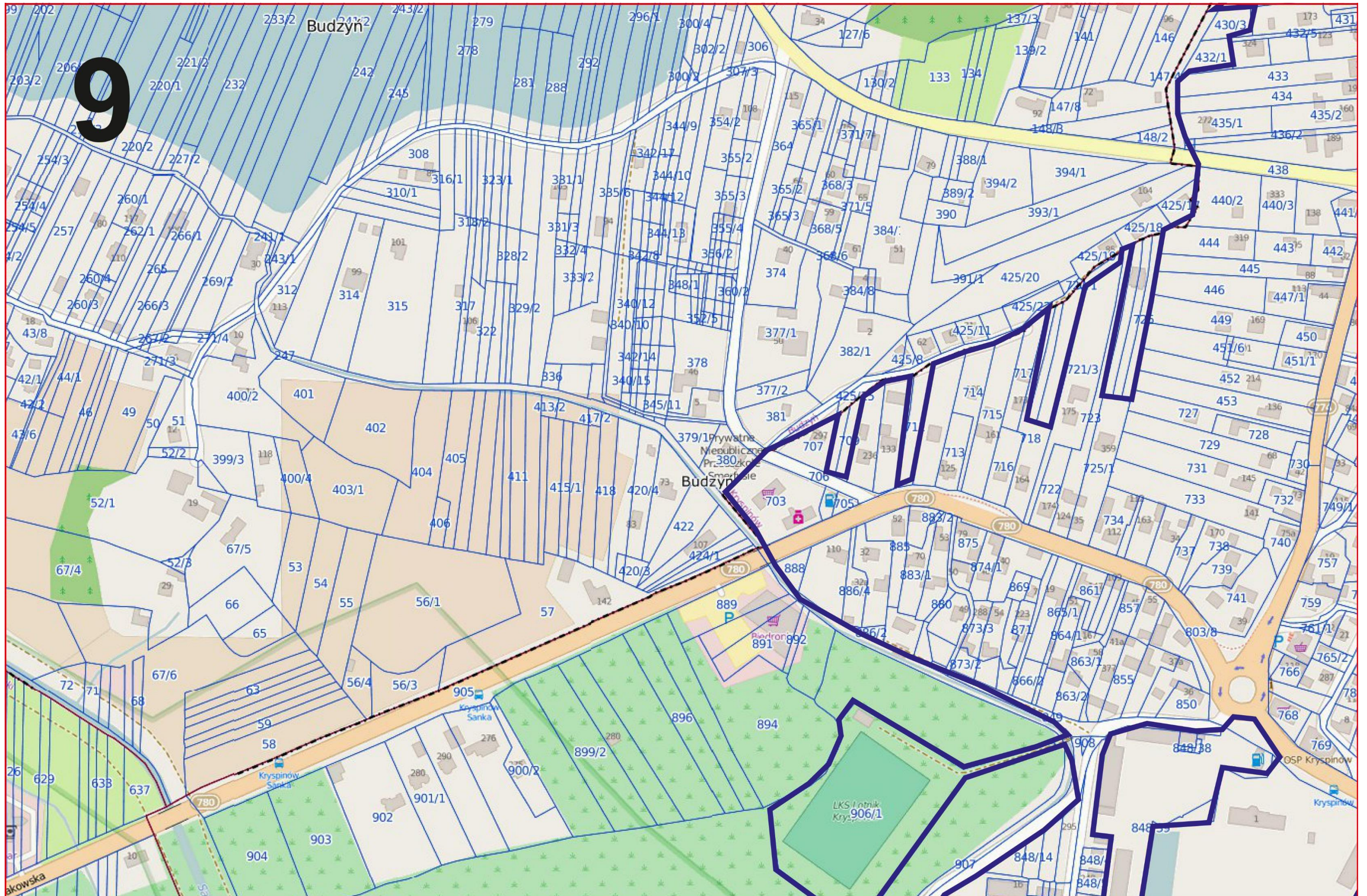


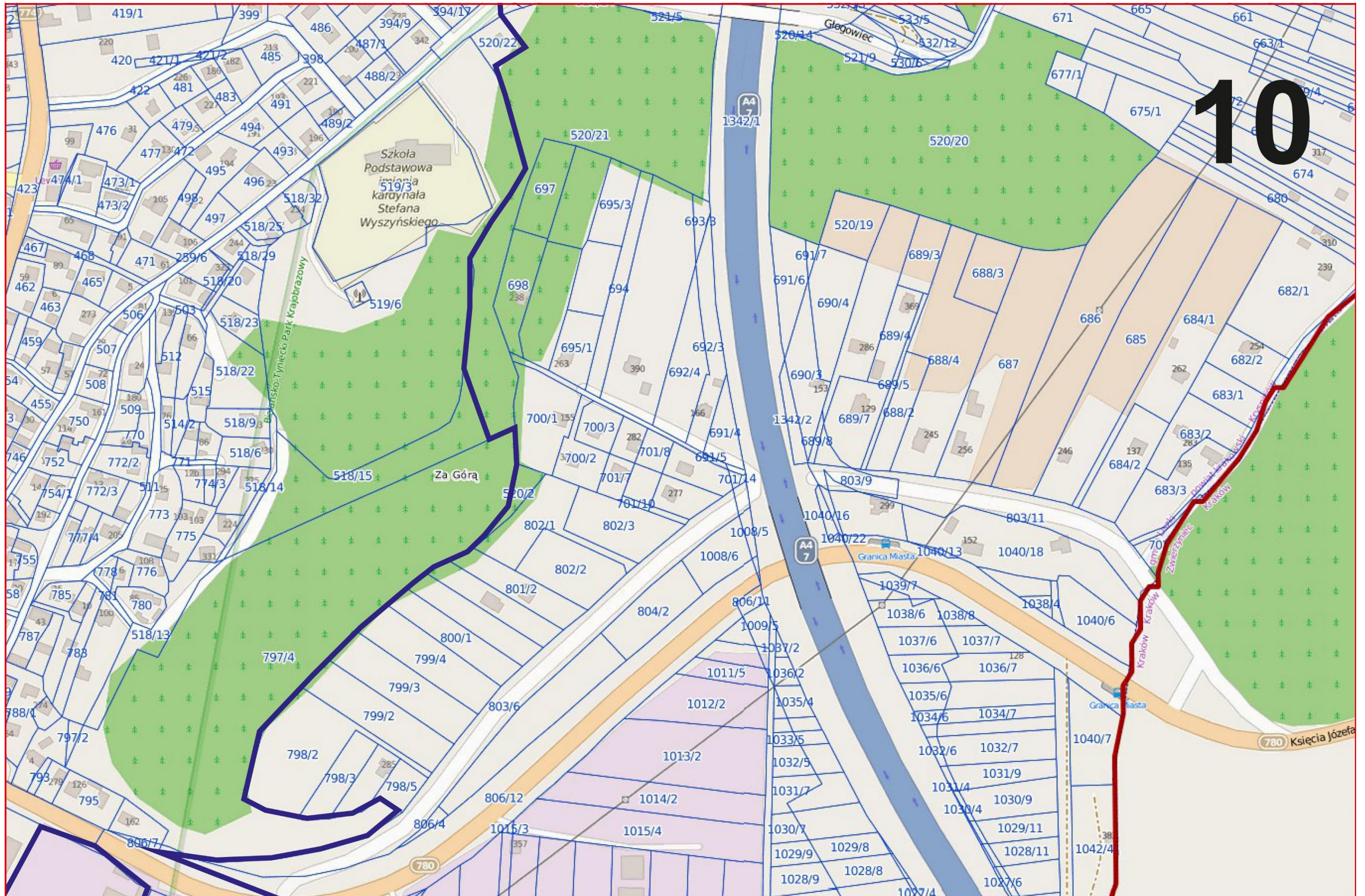


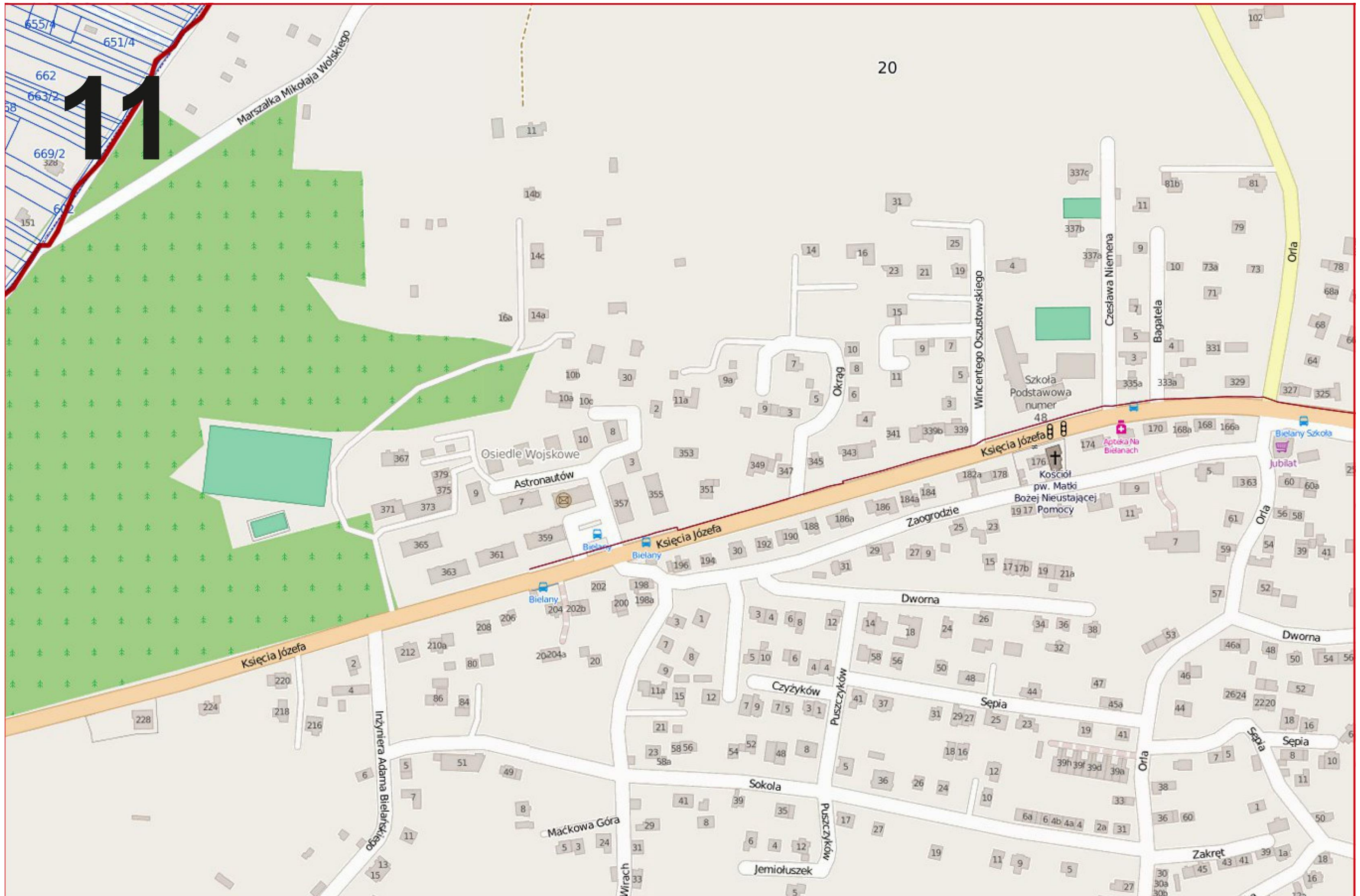






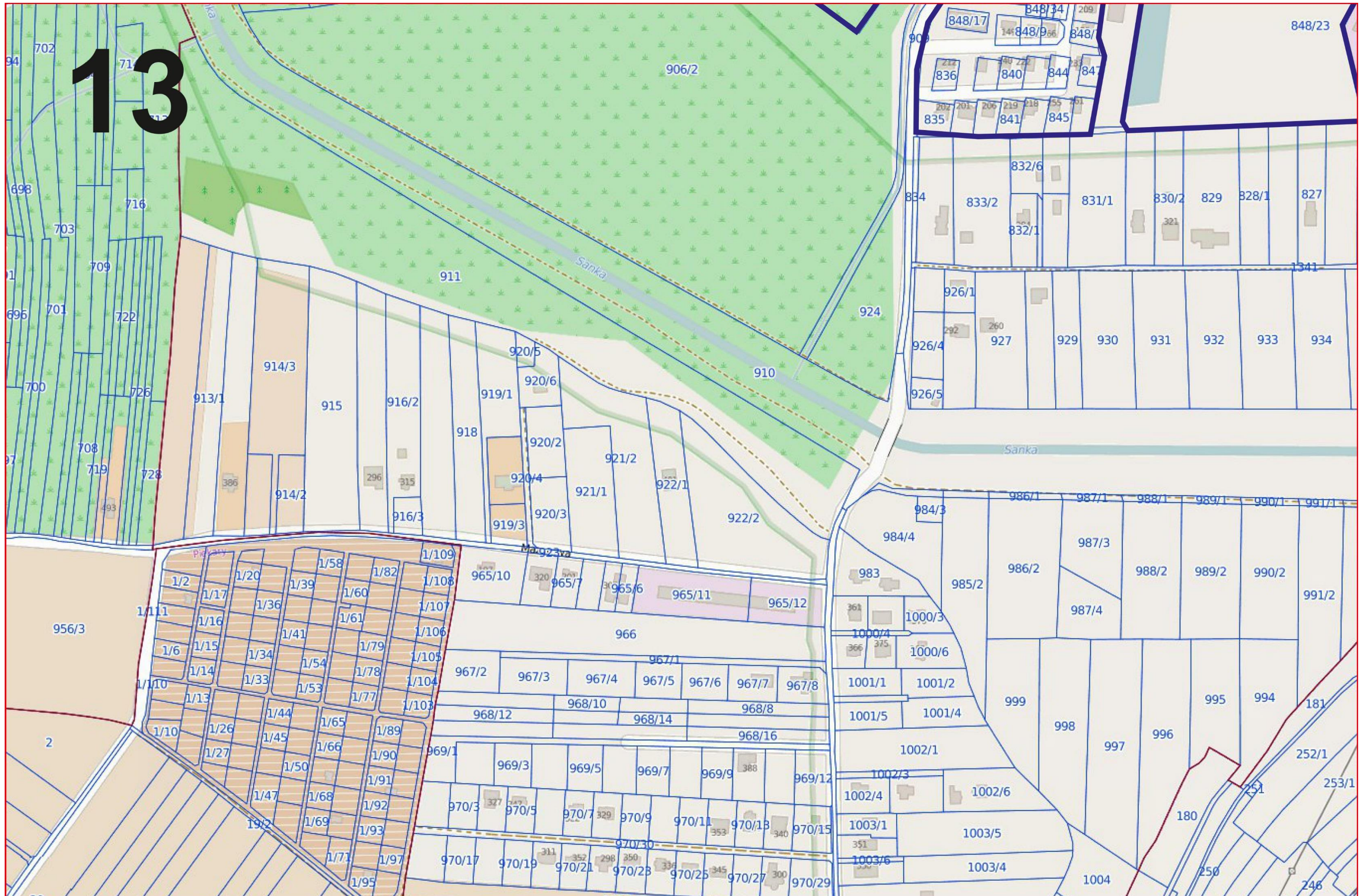


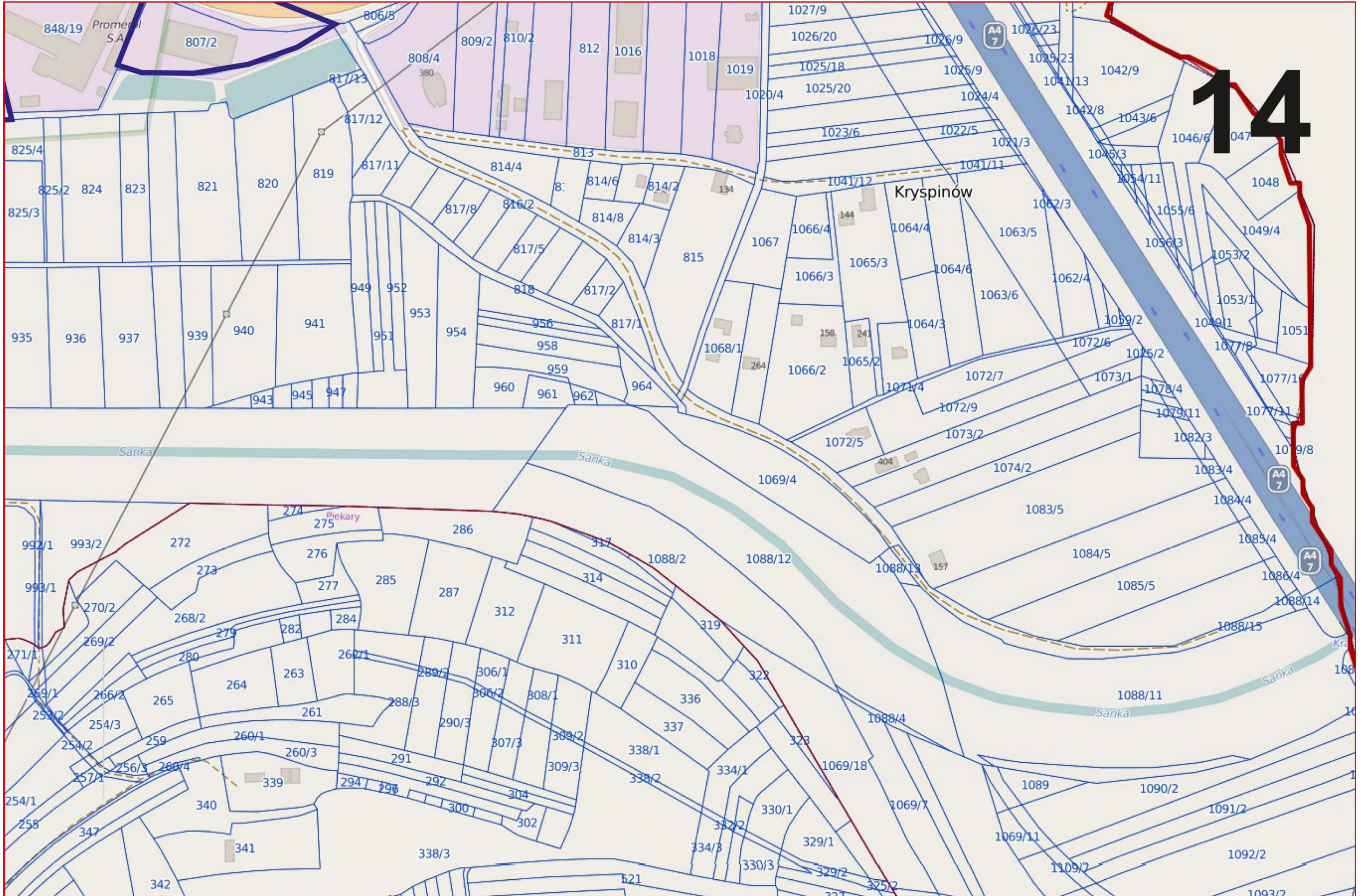




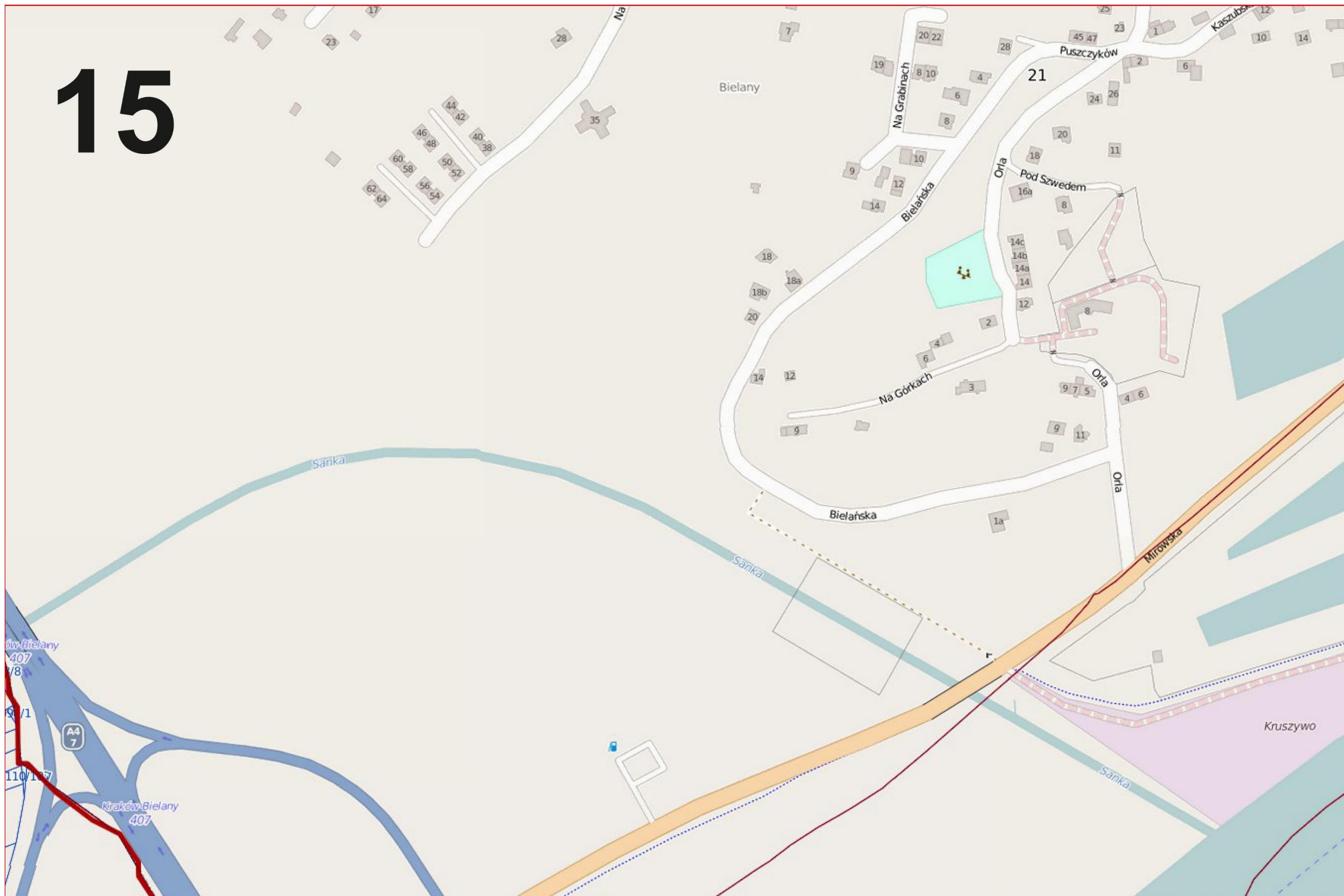
# 12



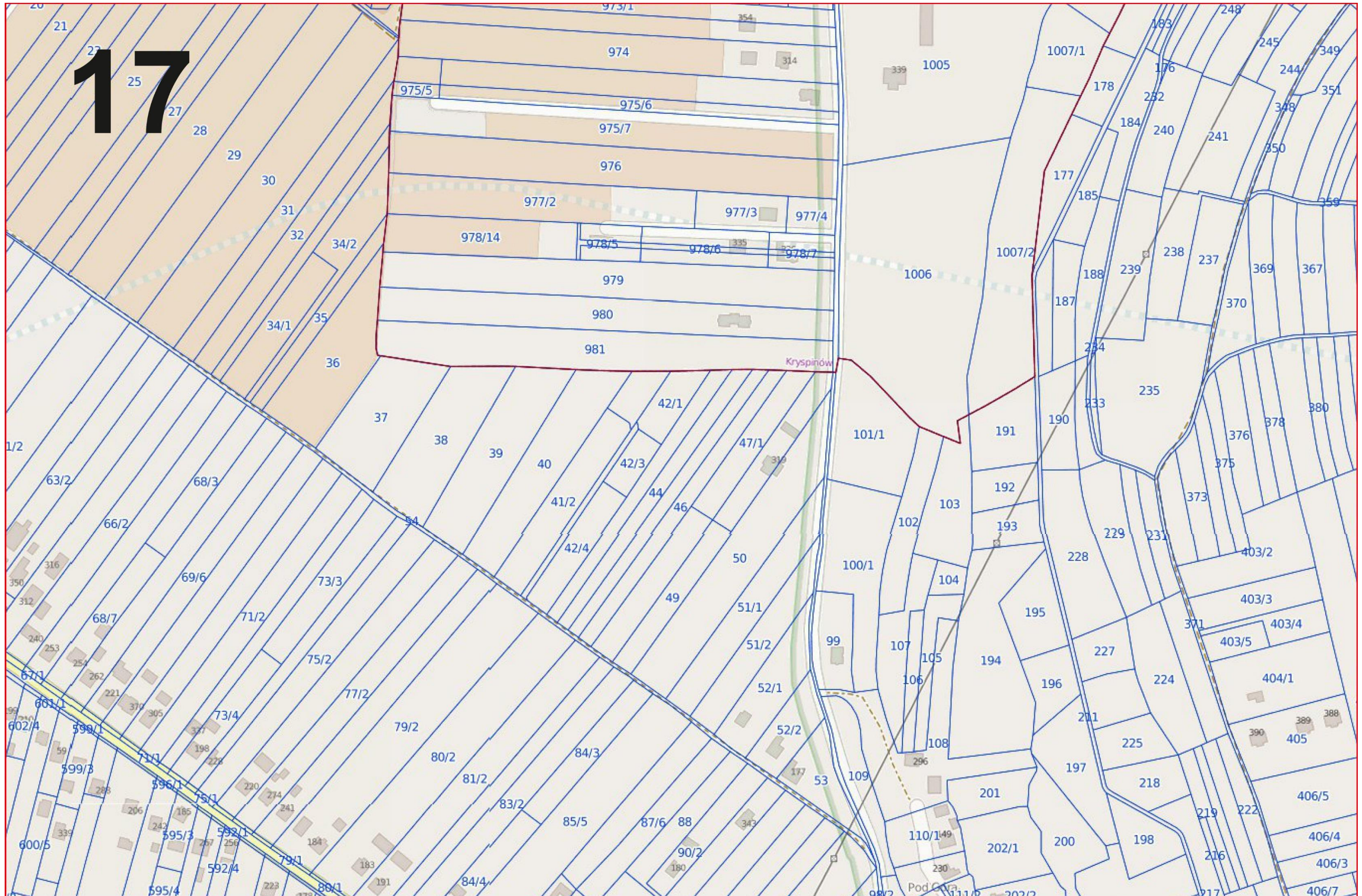


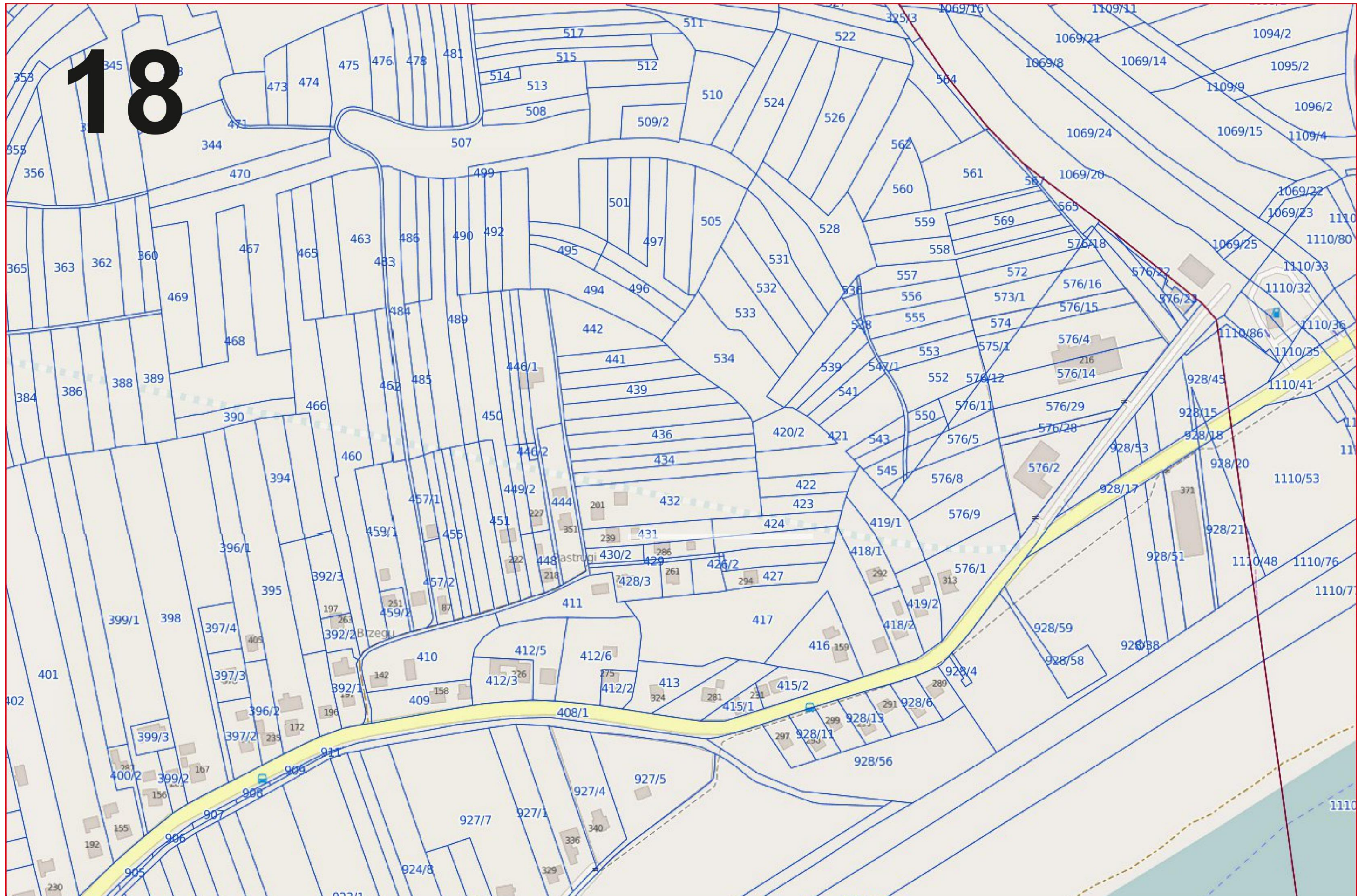


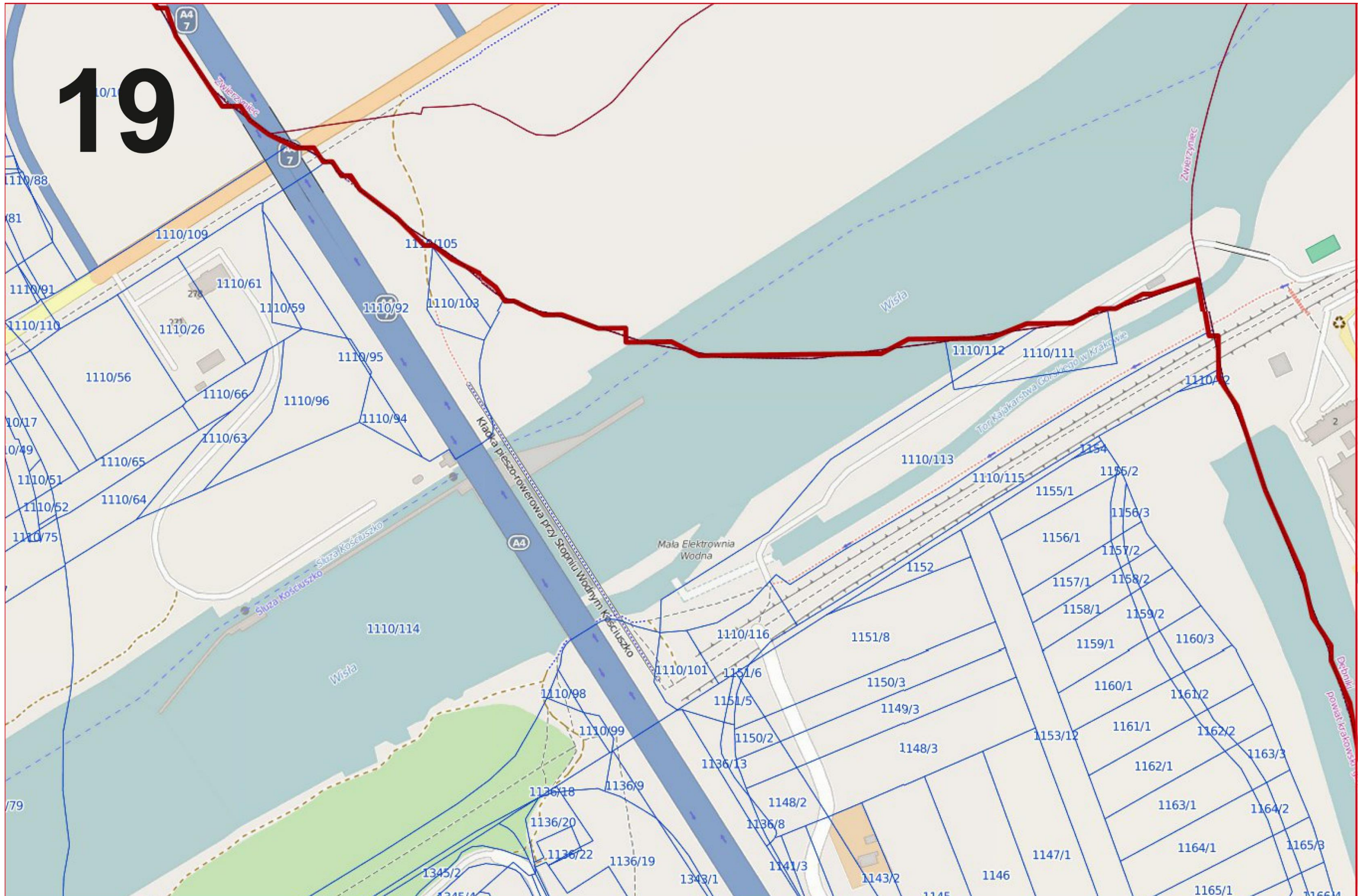
# 15





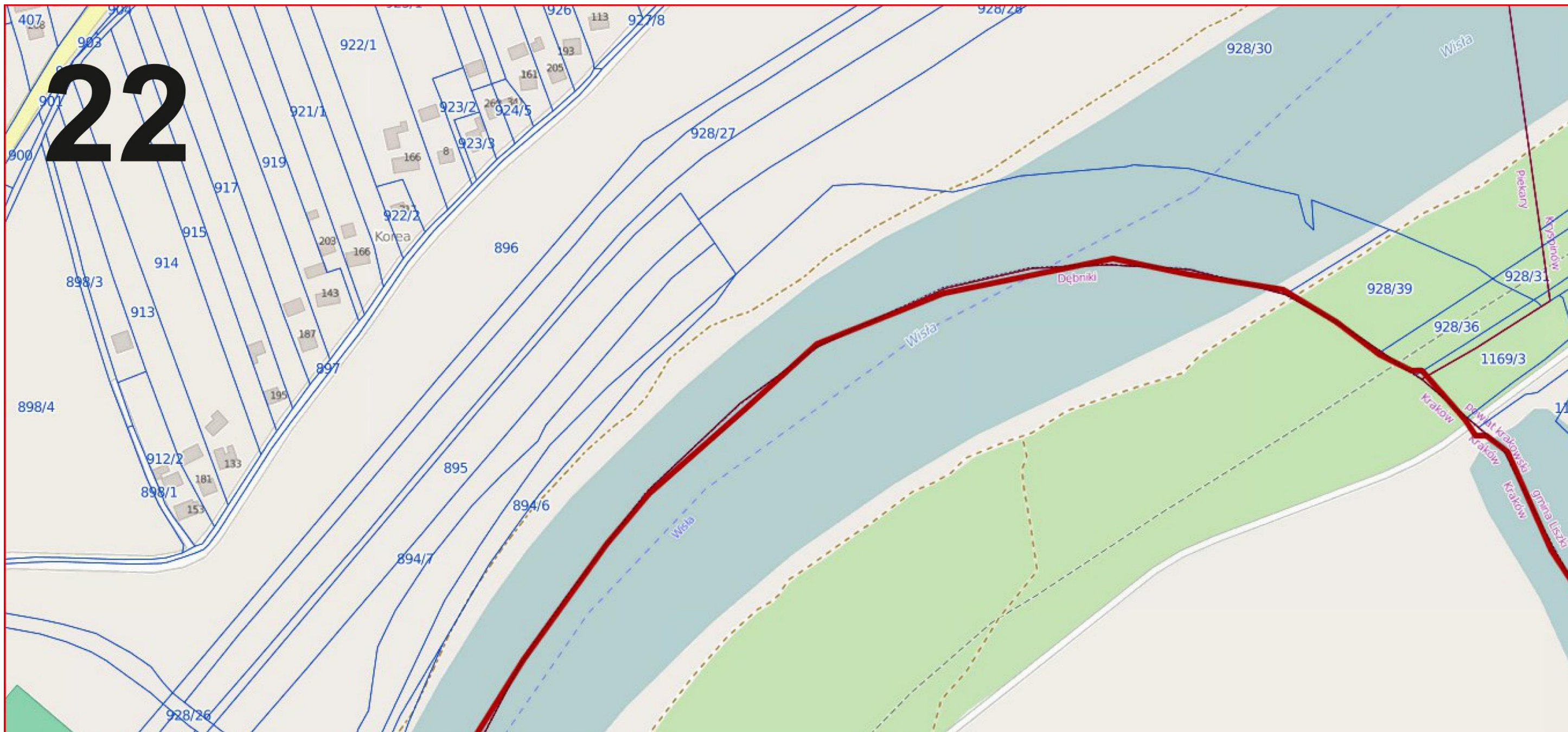




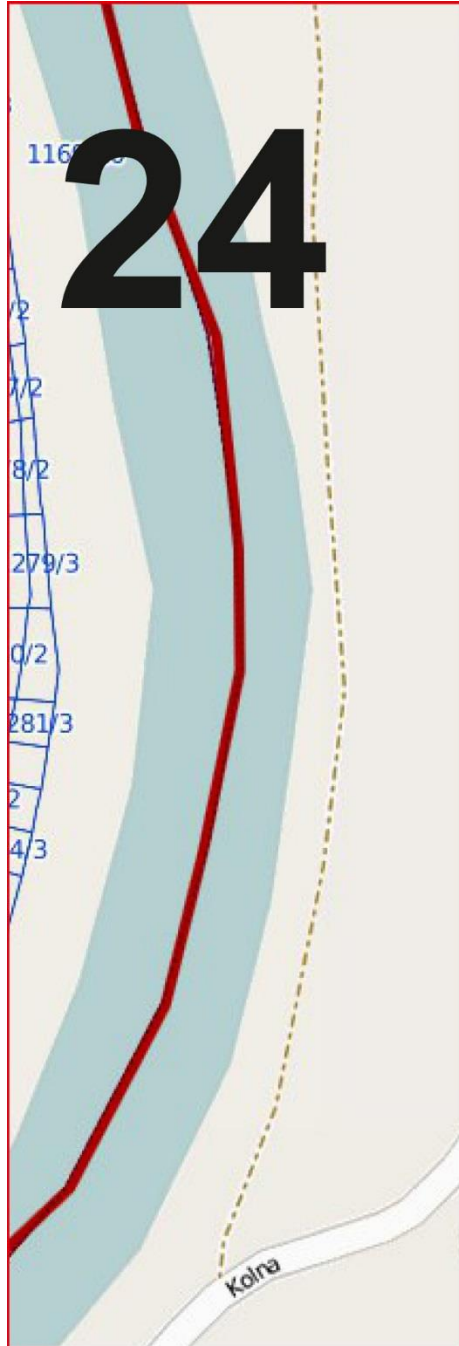















**Załącznik Nr 1**  
do Uchwały XXIX/323/2017  
Rady Gminy Liszki  
z dnia 13.01.2017r.

## Gmina Liszki – obszar rewitalizacji (Liszki)

Rysunki w skali 1 : 5 000

Poniżej podgląd układu sekcji

### LEGENDA

-  GRANICE DZIAŁEK EWIDENCYJNYCH
-  GRANICE OBRĘBÓW EWIDENCYJNYCH
-  OBSZAR REWITALIZOWANY

