



DZIENNIK URZĘDOWY

WOJEWÓDZTWA MAŁOPOLSKIEGO

Kraków, dnia 23 lutego 2017 r.

Poz. 1370

UCHWAŁA NR XXV/184/17 RADY GMINY KOŚCIELISKO

z dnia 3 lutego 2017 roku

w sprawie zmiany Uchwały Nr XIV/119/16 z dnia 9 lutego 2016 dotyczącej wyznaczenia obszarów zdegradowanych i obszarów rewitalizacji na terenie Gminy Kościelisko

Na podstawie art. 18 ust. 2 pkt. 15 ustawy z dnia 8 marca 1990 roku o samorządzie gminnym (tekst jednolity Dz.U. z 2016 r. poz. 446 ze zm.) i art. 8 ust. 1 ustawy z dnia 9 października 2015 roku o rewitalizacji (Dz.U z 2015 r. poz. 1777) Rada Gminy Kościelisko uchwala co następuje:

§ 1. Do uchwały Nr XIV/119/16 z dnia 9 lutego 2016 w sprawie: wyznaczenia obszarów zdegradowanych i obszarów rewitalizacji na terenie Gminy Kościelisko (Dz. Urz. Województwa Małopolskiego poz. 3089 z dnia 16.05.2016 r.) wprowadza się następujące zmiany:

1. §1 otrzymuje brzmienie: „§1. Na terenie Gminy Kościelisko wyznacza się obszar zdegradowany obejmujący następujące podobszary:

- 1) Obszar obejmujący środkową i północno- zachodnią część miejscowości Dzianisz w granicach określonych w Załączniku nr 1 do niniejszej Uchwały.
- 2) Obszar obejmujący wschodnią część miejscowości Dzianisz w granicach określonych w Załączniku nr 2 do niniejszej Uchwały
- 3) Obszar obejmujący północną część miejscowości Witów w granicach określonych w Załączniku nr 3 do niniejszej Uchwały
- 4) Obszar obejmujący południową część miejscowości Witów w granicach określonych w Załączniku nr 4 do niniejszej Uchwały
- 5) Obszar obejmujący zachodnią część miejscowości Kościelisko w granicach określonych w Załączniku nr 5 do niniejszej Uchwały
- 6) Obszar obejmujący wschodnią część miejscowości Kościelisko w granicach określonych w Załączniku nr 6 do niniejszej Uchwały
- 7) Powojсковy obszar zdegradowany obejmujący kompleks WDW w miejscowości Kościelisko w granicach określonych w Załączniku nr 7 do niniejszej Uchwały
- 8) Powojсковy obszar zdegradowany obejmujący kompleks stadionu biathlonowego w miejscowości Kościelisko w granicach określonych w Załączniku nr 8 do niniejszej Uchwały.”

2. §2 otrzymuje brzmienie: „§2. Na terenie Gminy Kościelisko wyznacza się obszar rewitalizacji obejmujący następujące podobszary:

- 1) Obszar zabudowany obejmujący środkową i północno- zachodnią część miejscowości Dzianisz oraz środkową część miejscowości Witów w granicach określonych w Załączniku nr 9 do niniejszej Uchwały

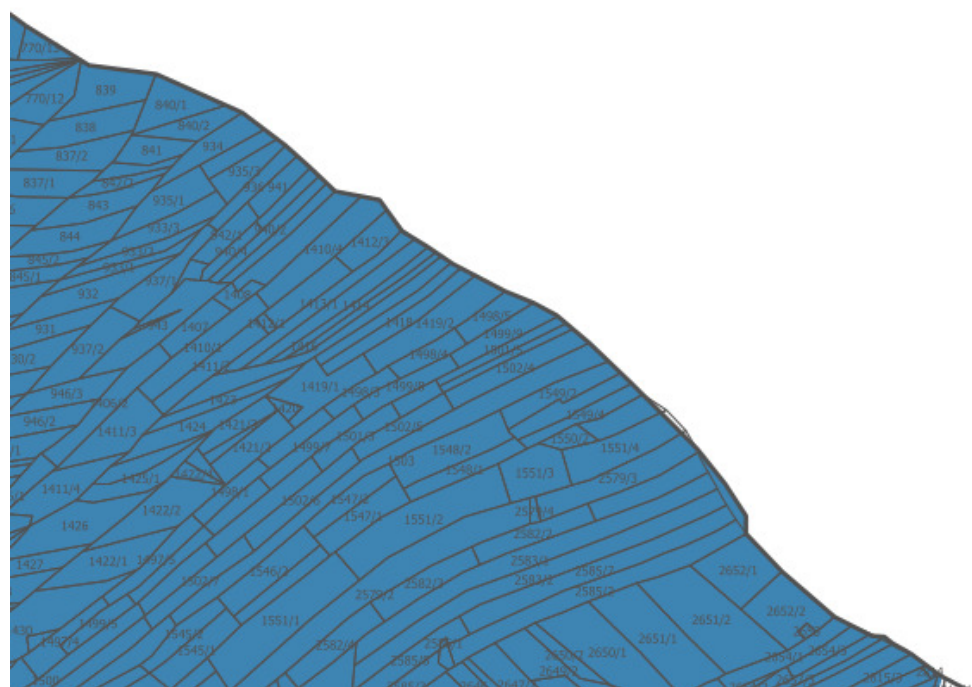
- 2) Obszar zabudowany obejmujący wschodnią część miejscowości Witów oraz zachodnią część miejscowości Kościelisko wraz z powojskowymi obszarami zdegradowanymi w miejscowości Kościelisko: kompleks WDW oraz kompleks stadionu biathlonowego w granicach określonych w Załączniku nr 10 do niniejszej Uchwały.”
3. Skreśla się §3.
- § 2.** Wykonanie uchwały powierza się Wójtowi Gminy Kościelisko
- § 3.** Uchwała wchodzi w życie po upływie 14 dni od dnia ogłoszenia w Dzienniku Urzędowym Województwa Małopolskiego.

Przewodniczący Rady Gminy
Roman Krupa

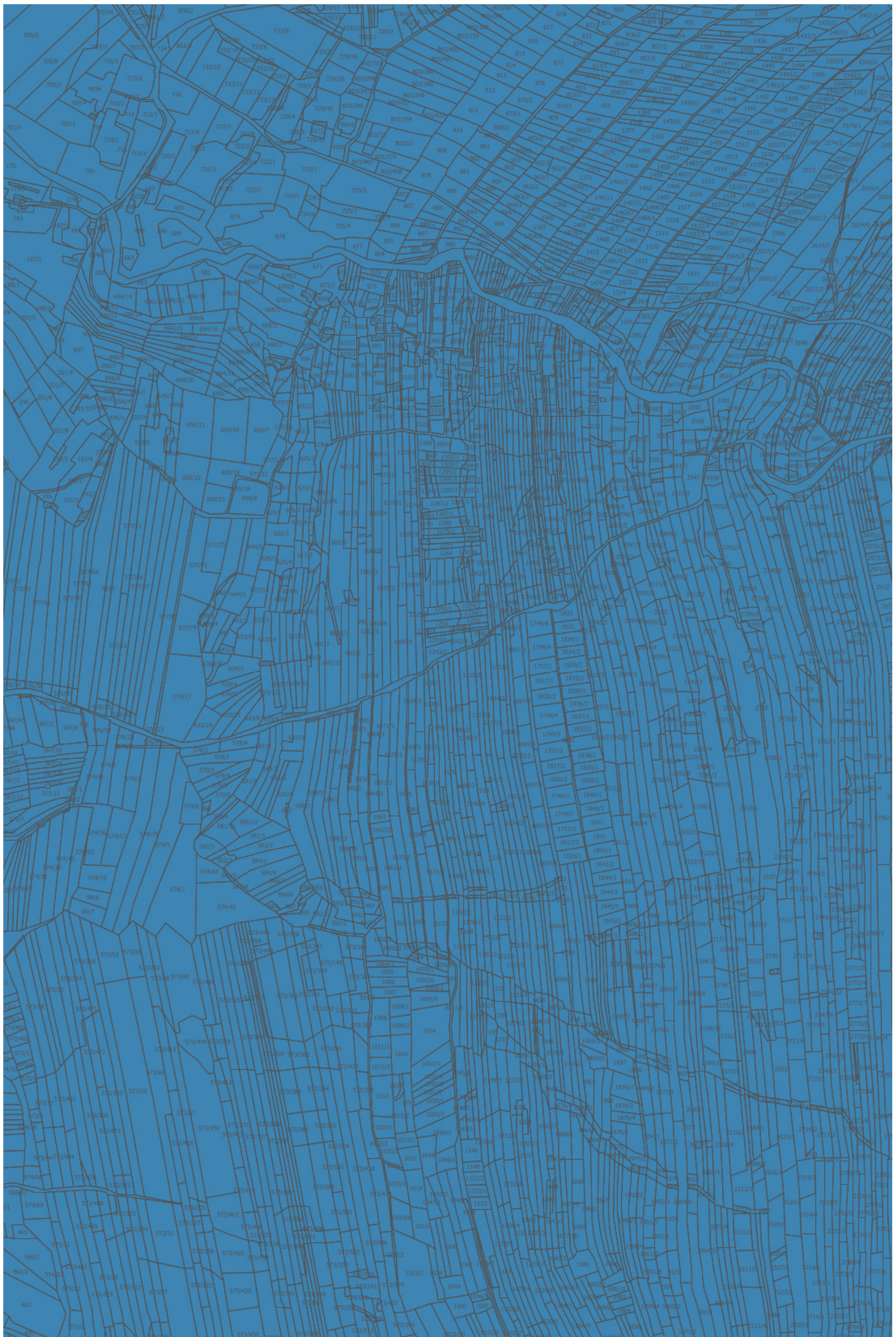
ik nr 1 do Uchwały Nr XXV/184/17 Rady Gminy Kościelisko z dnia 3 lutego
apa granic obszaru zdegradowanego w sołectwie Działisz w skali 1:5000 c



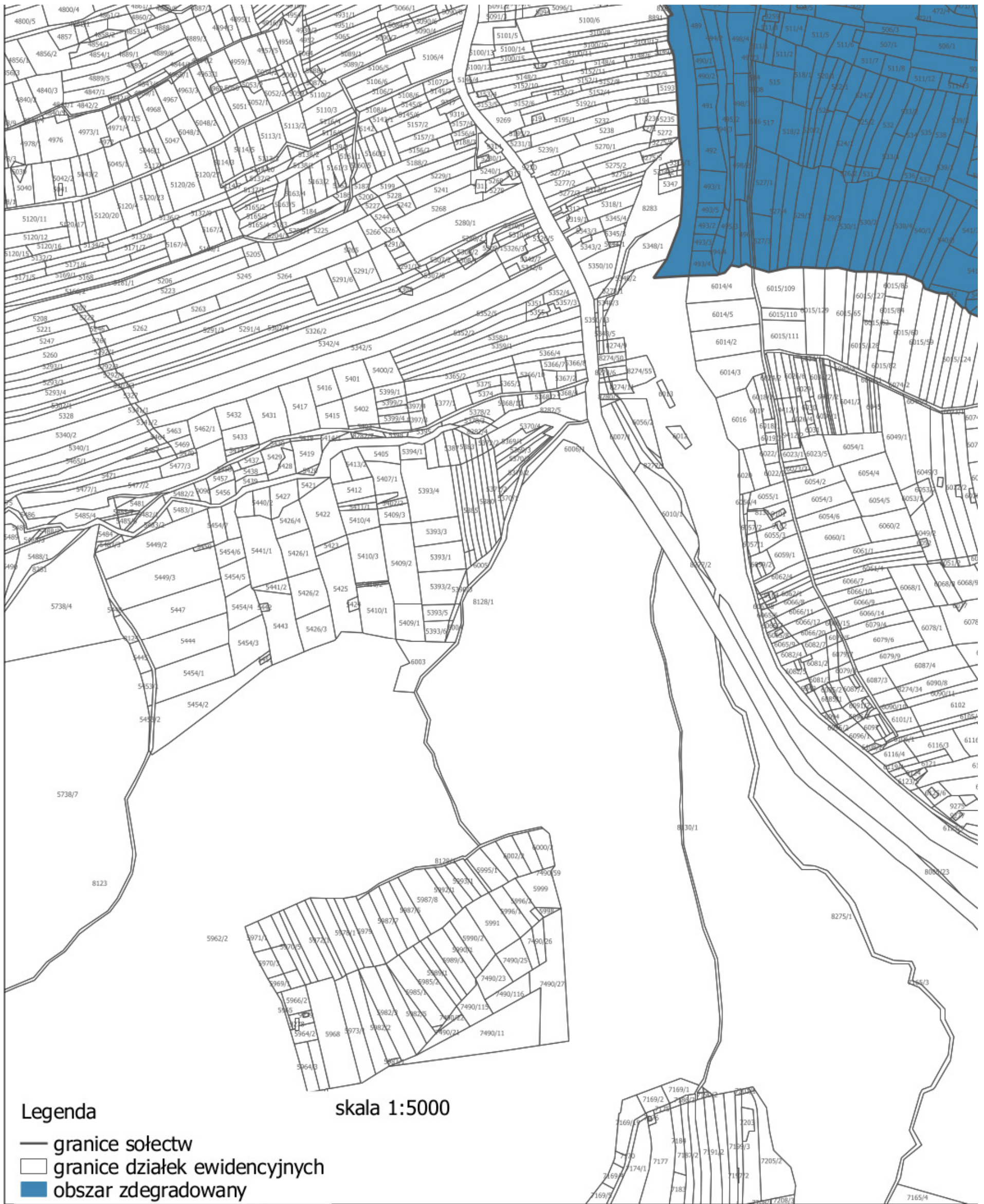
2017 roku
z. I













Załącznik nr 2
do Uchwały Nr XXV/184/17
Rady Gminy Kościelisko
z dnia 3 lutego 2017 roku

Załącznik nr 2 do Uchwały Nr XXV/184/17 Rady Mapa granic obszaru zdegradowanego w s



Gminy Kościelisko z dnia 3 lutego 2017 roku sołectwie Dzianisz w skali 1:5000 cz. II





Legenda

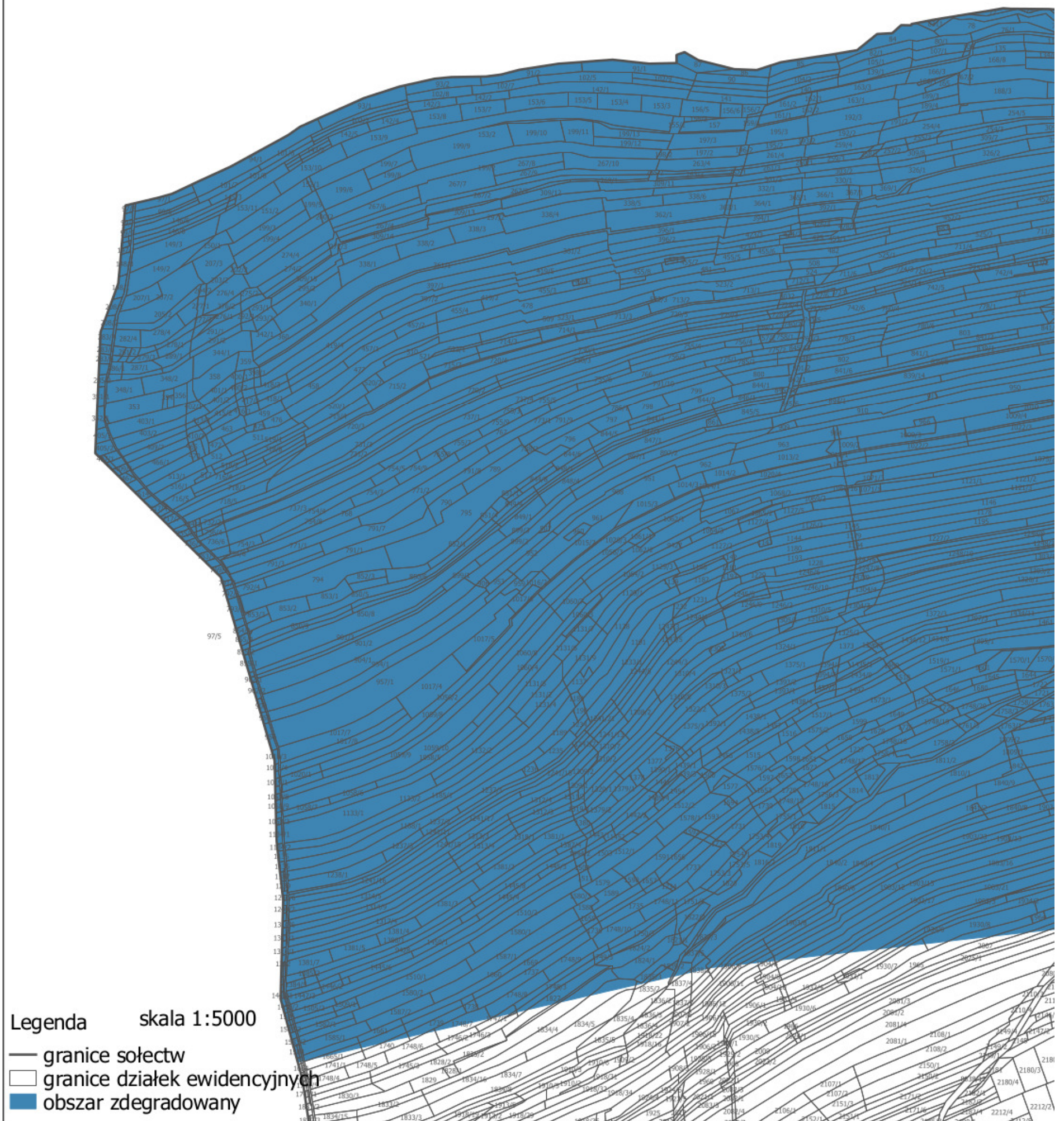
skala 1:5000

- granice sołectw
- granice działek ewidencyjnych
- obszar zdegradowany



Załącznik nr 3
do Uchwały Nr XXV/184/17
Rady Gminy Kościelisko
z dnia 3 lutego 2017 roku

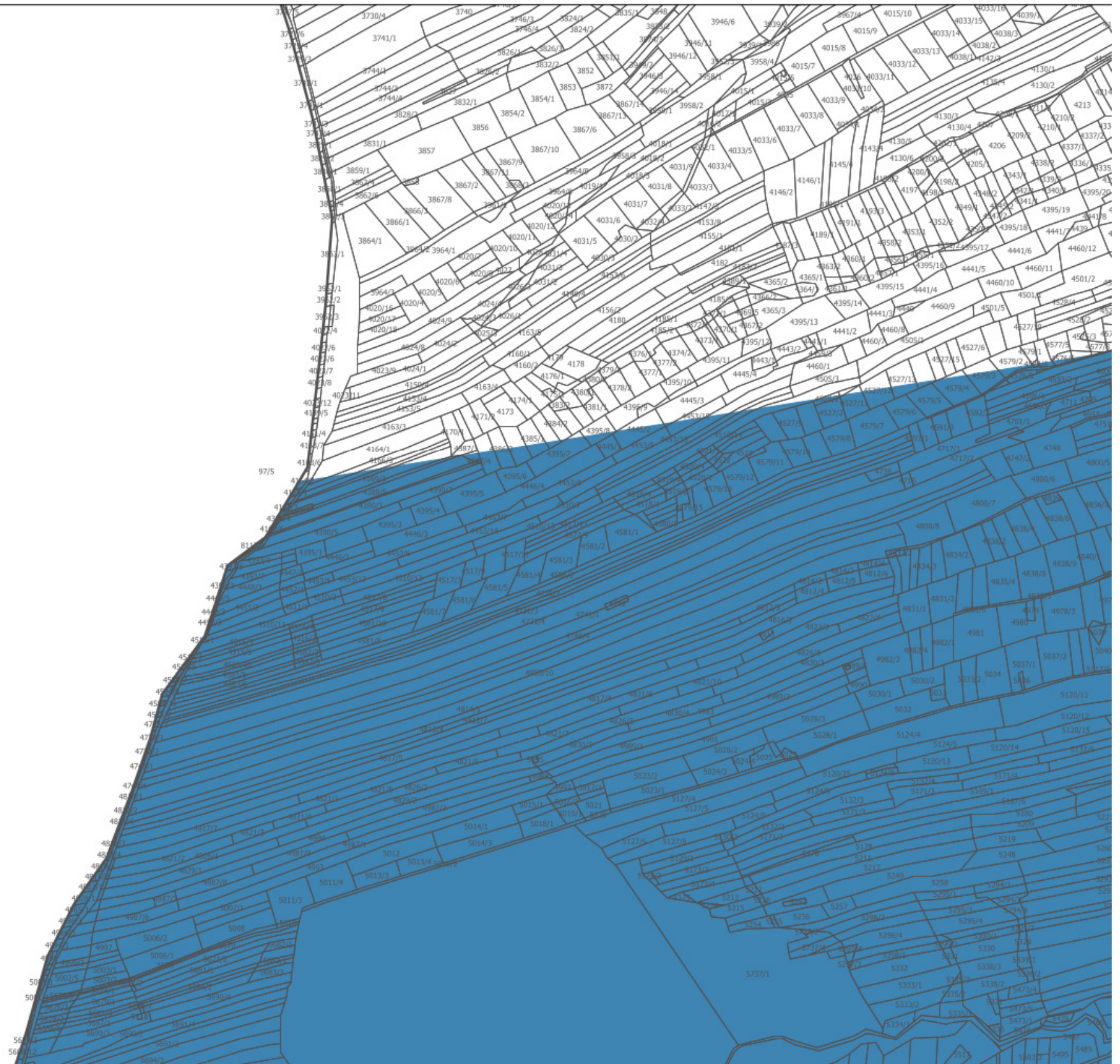
Załącznik nr 3 do Uchwały Nr XXV/184/17 Rady Mapa granic obszaru zdegradowanego w

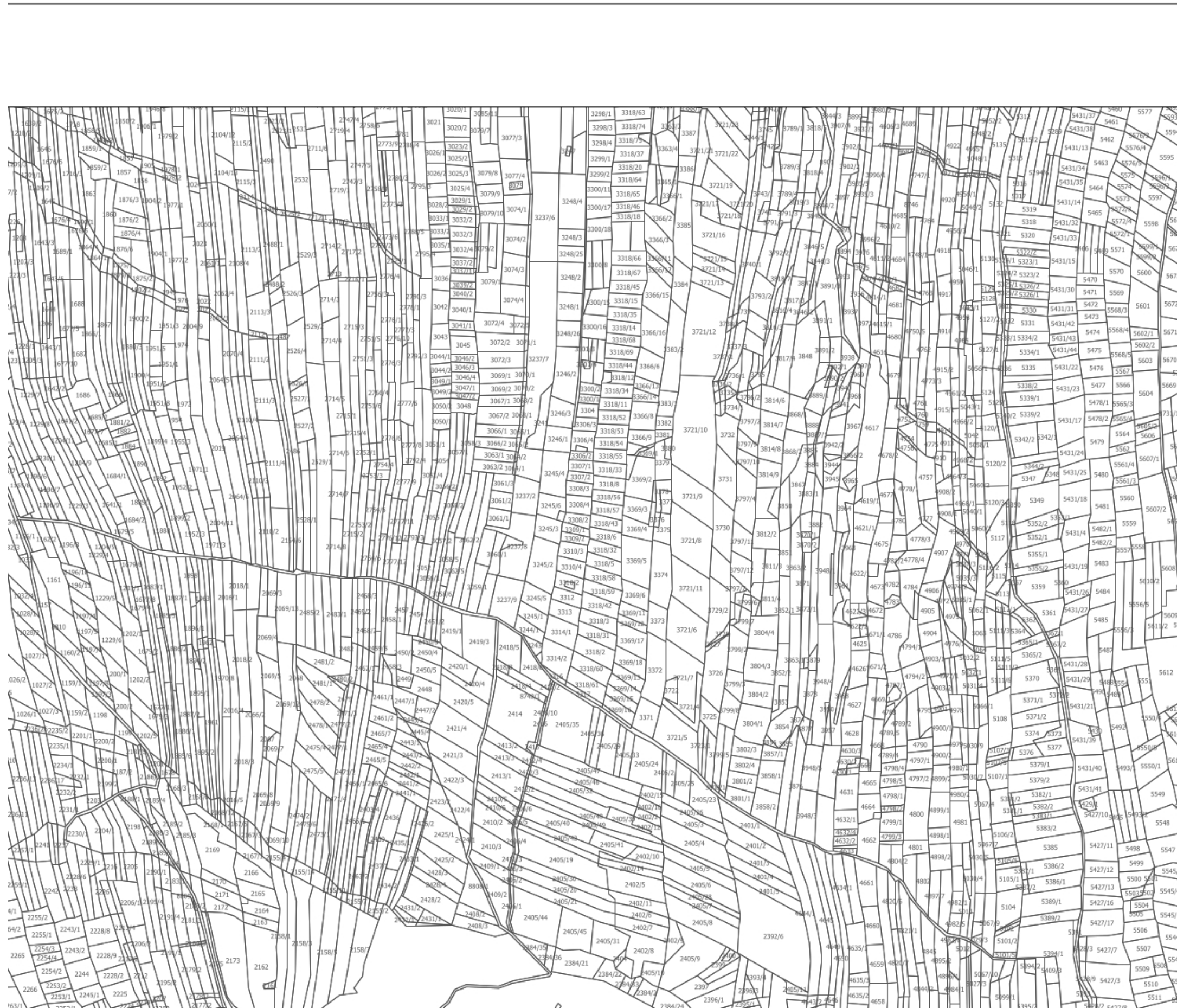


y Gminy Kościelisko z dnia 3 lutego 2017 roku w sołectwie Witów w skali 1:5000 cz. I

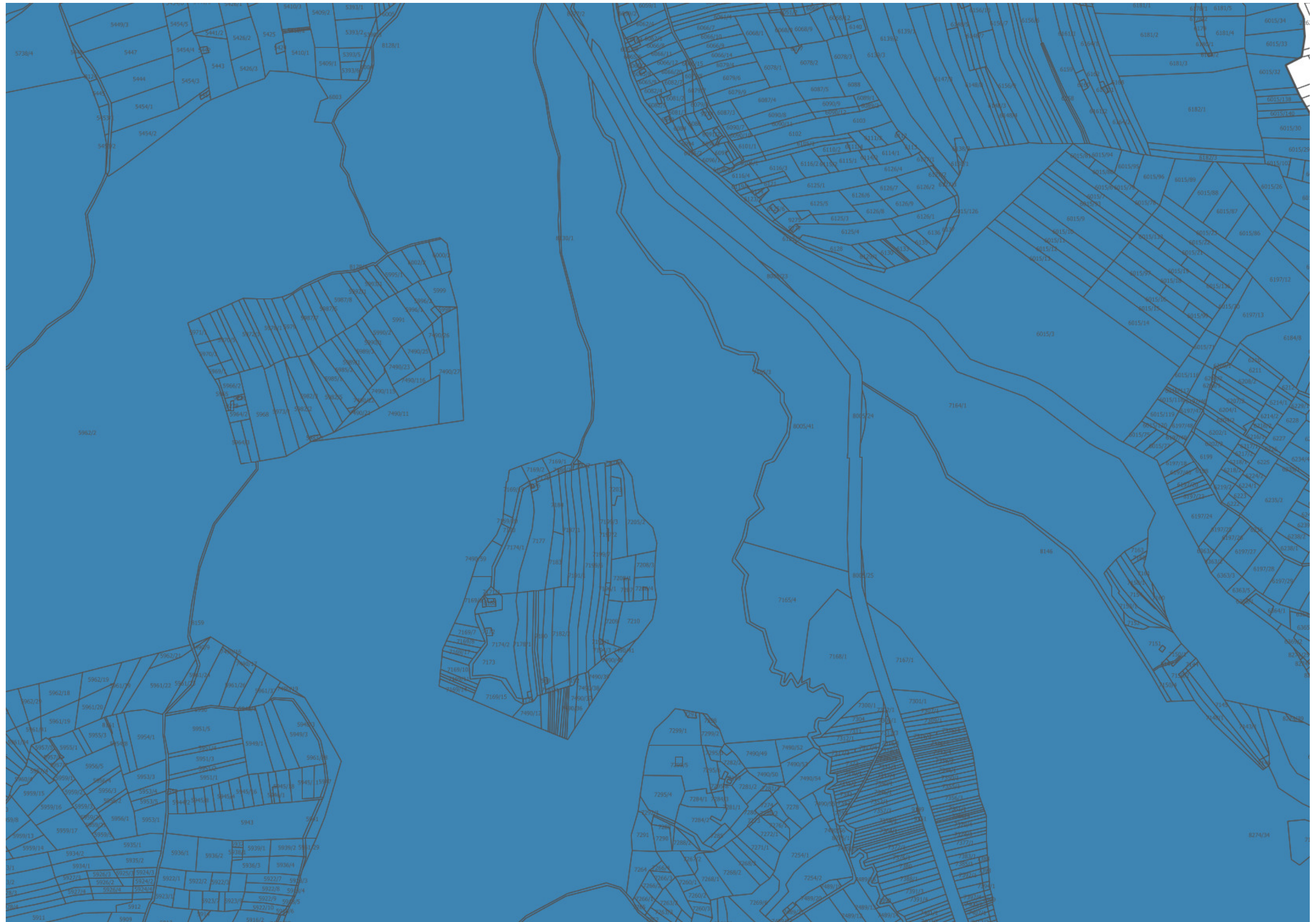


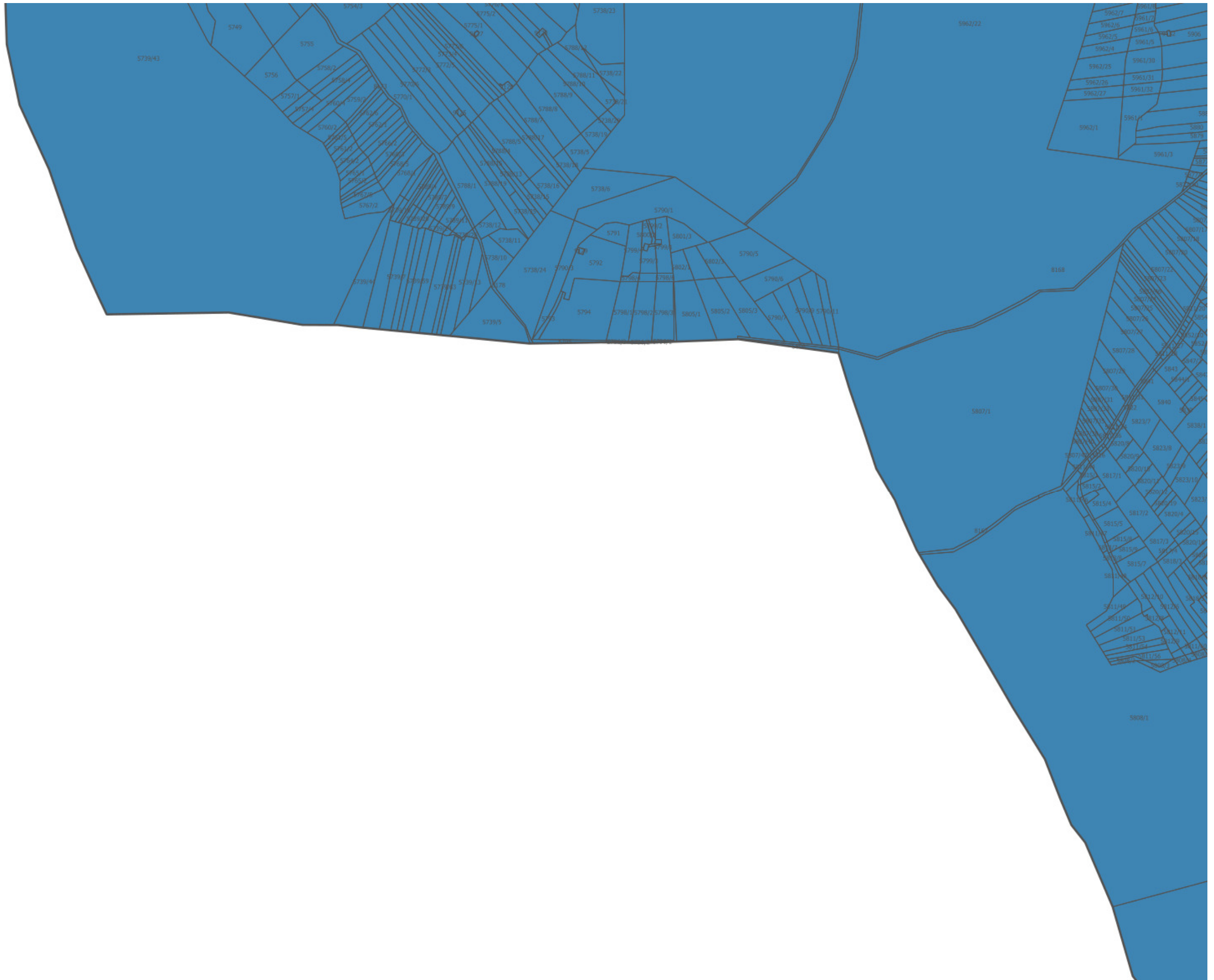
Załącznik nr 4
do Uchwały Nr XXV/184/17
Rady Gminy Kościelisko
z dnia 3 lutego 2017 roku















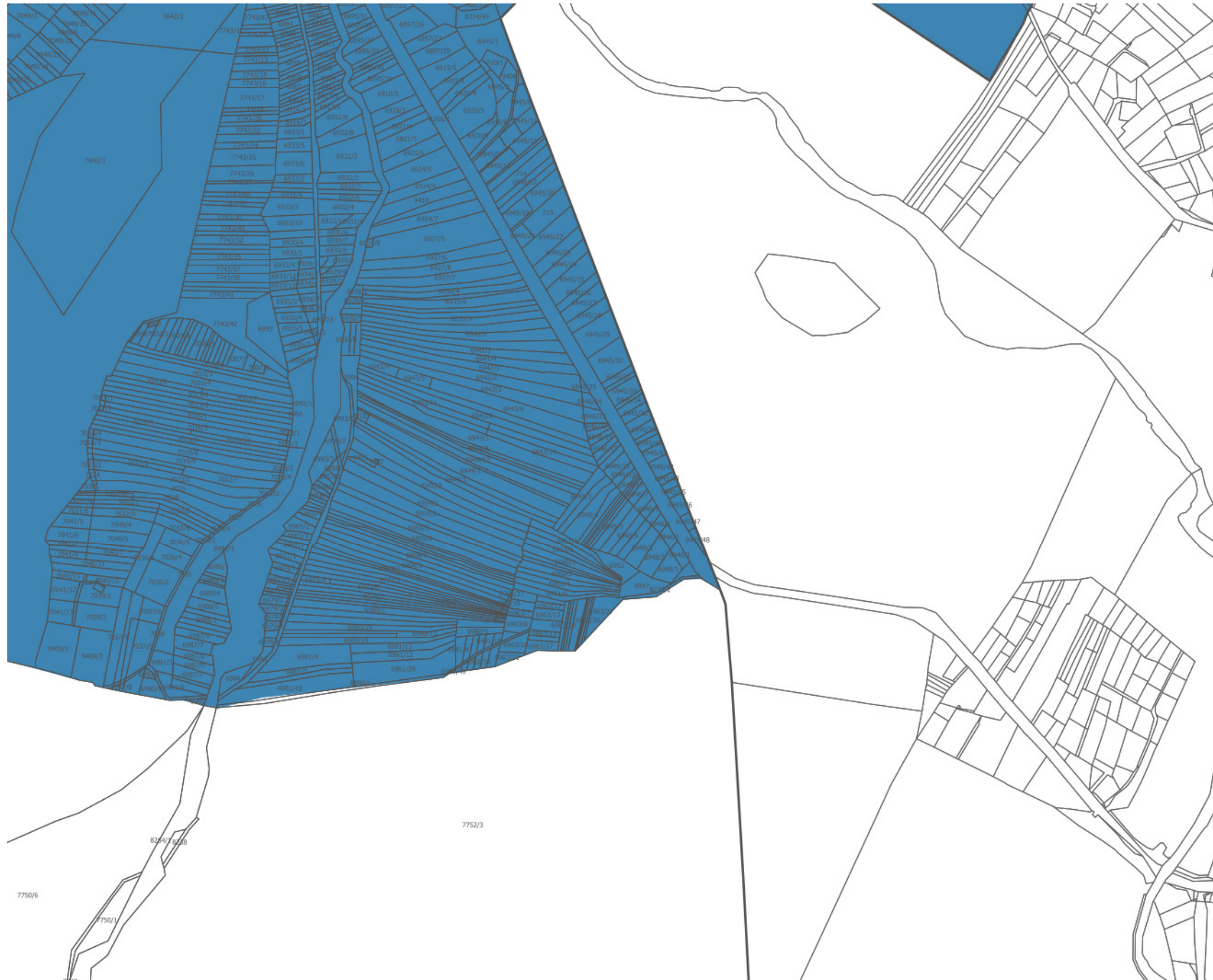


Legenda

skala 1:5000

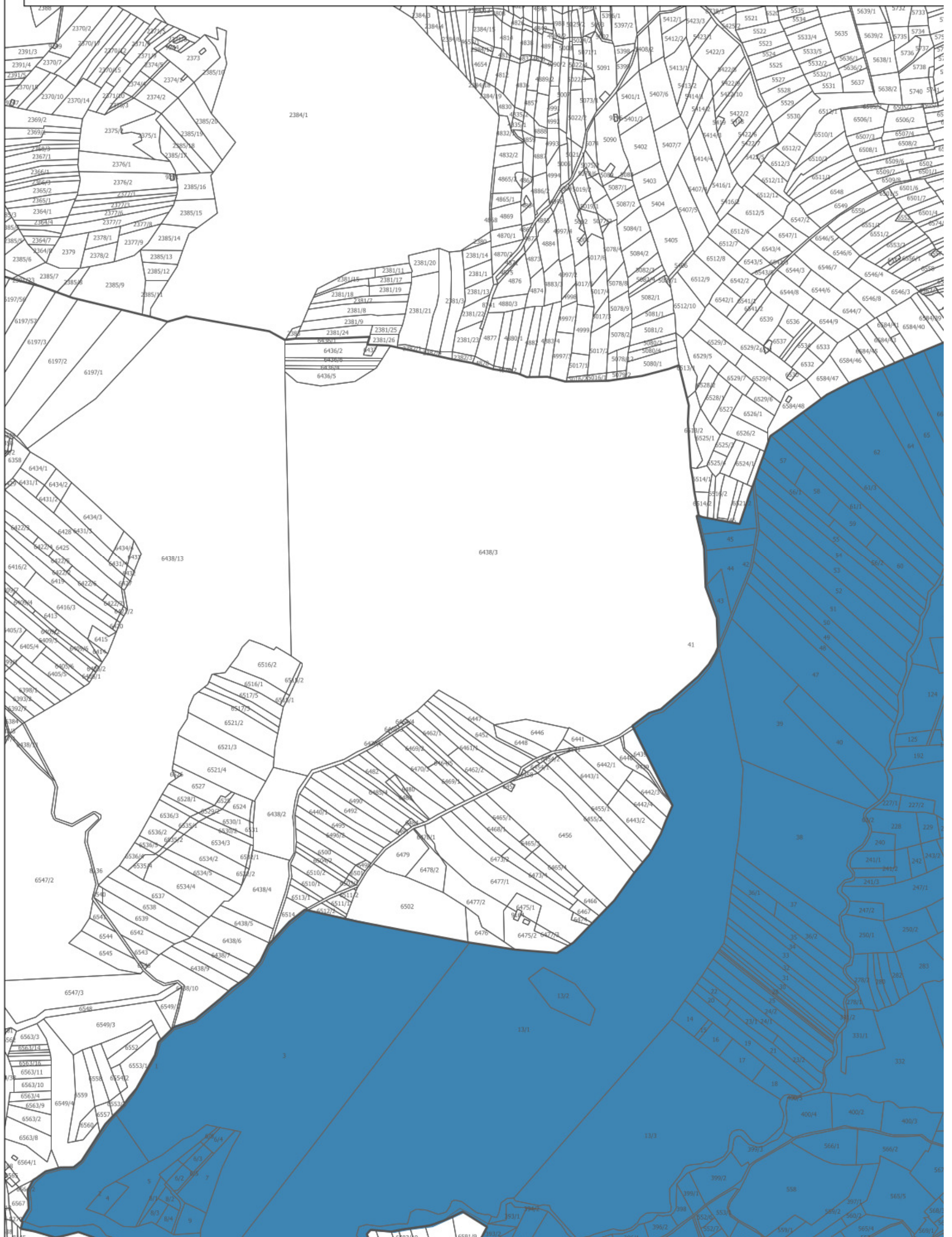
- granice sołectw
- granice działek ewidencyjnych
- obszar zdegradowany





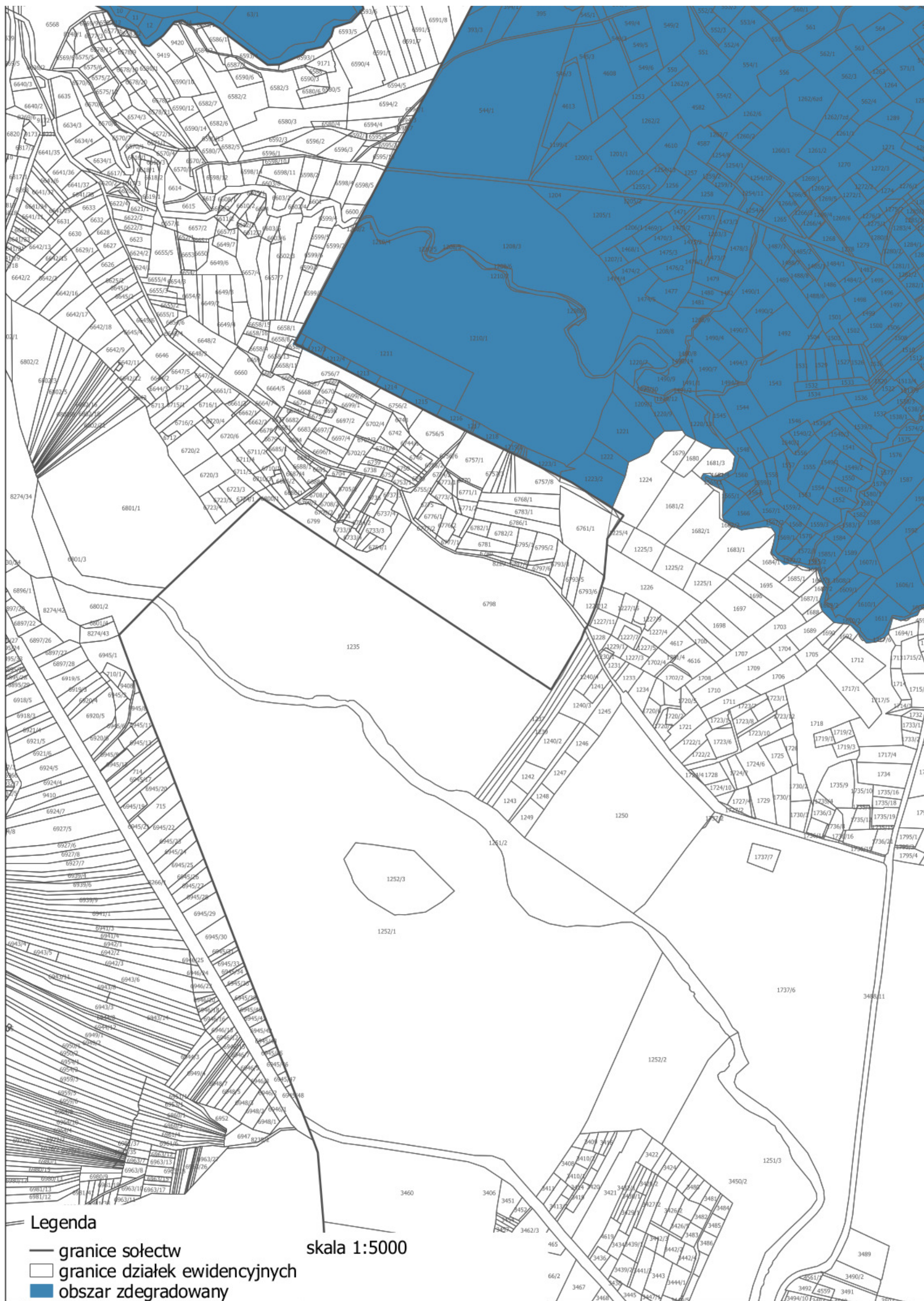
Załącznik nr 5
do Uchwały Nr XXV/184/17
Rady Gminy Kościelisko
z dnia 3 lutego 2017 roku

Załącznik nr 5 do Uchwały Nr XXV/184/17 R Mapa granic obszaru zdegradowanego



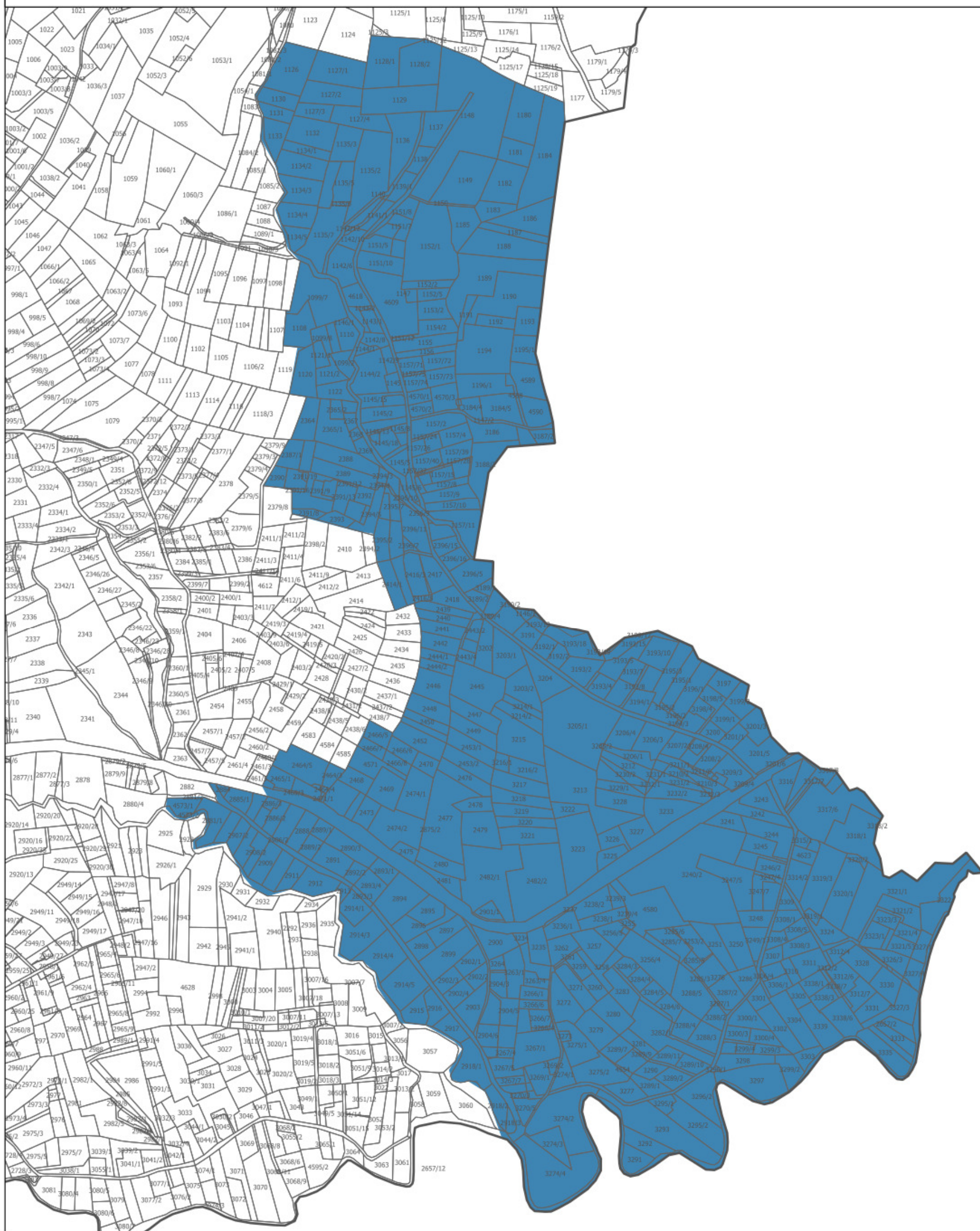
ady Gminy Kościelisko z dnia 3 lutego 2017 roku w sołectwie Kościelisko w skali 1:5000 cz. I







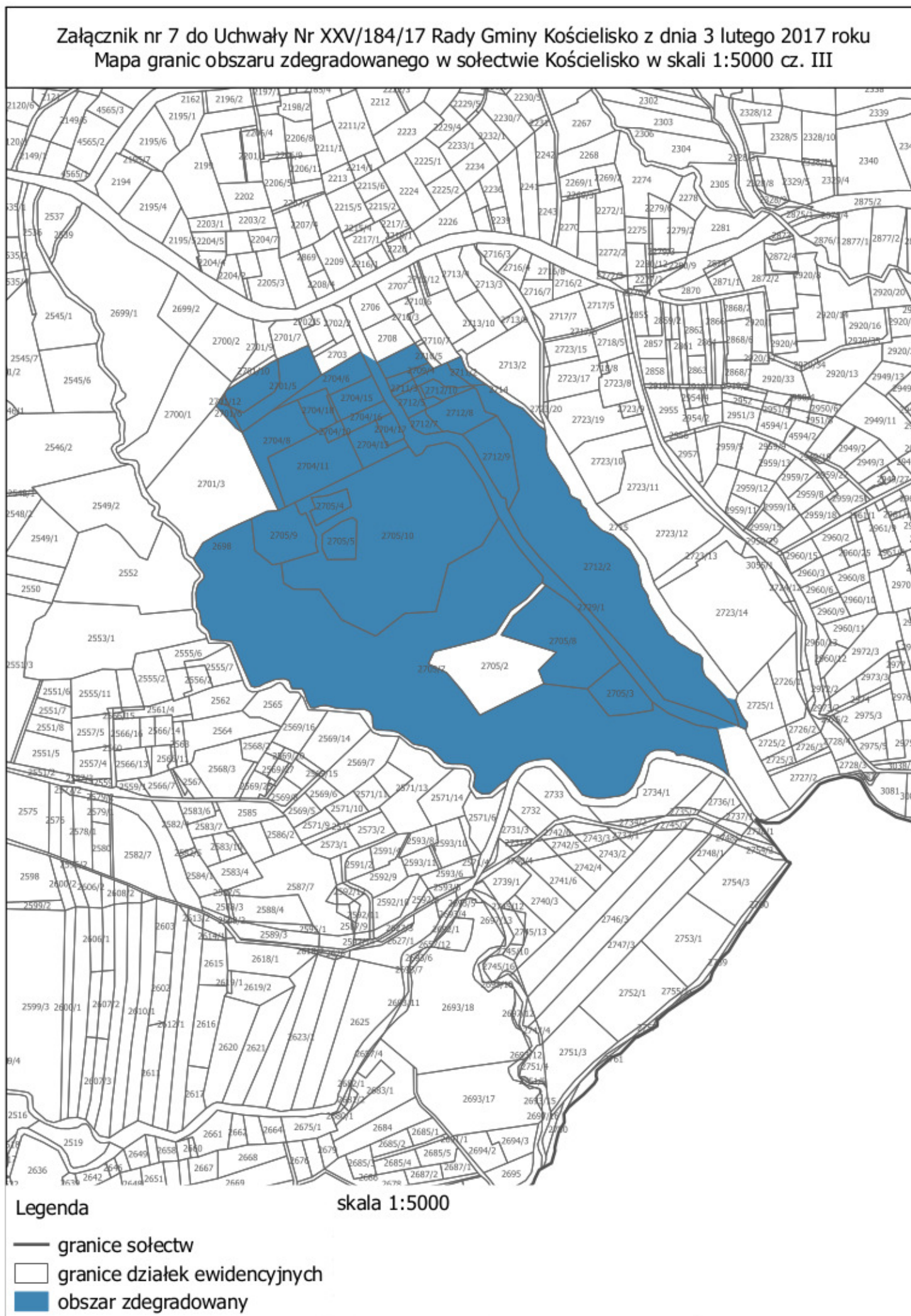
Załącznik nr 6 do Uchwały Nr XXV/184/17 Rady Gminy Kościelisko z dnia 3 lutego 2017 roku
Mapa granic obszaru zdegradowanego w sołectwie Kościelisko w skali 1:5000 cz. II

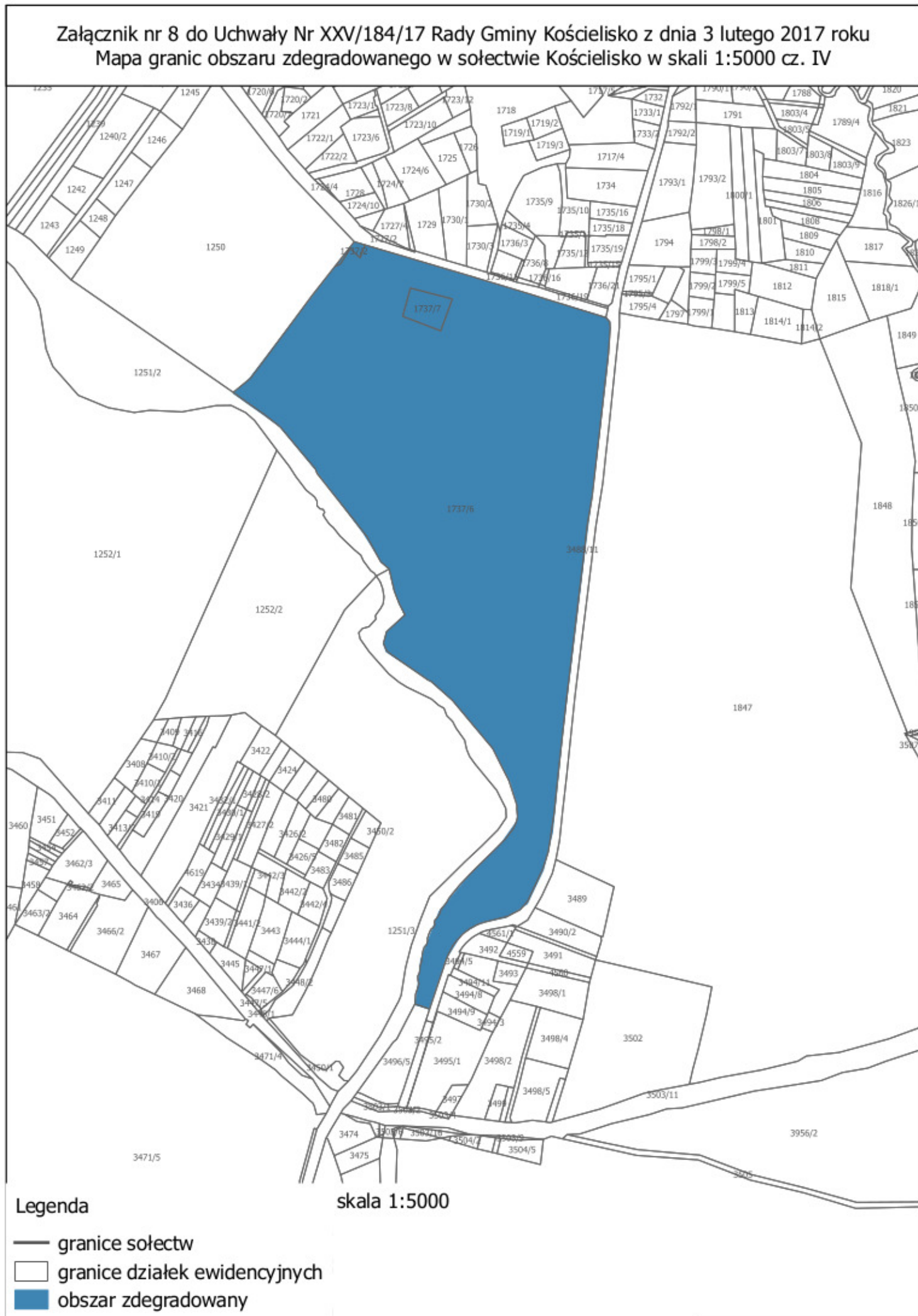


Legenda

- granice sołectw
- granice działek ewidencyjnych
- obszar zdegradowany

skala 1:5000





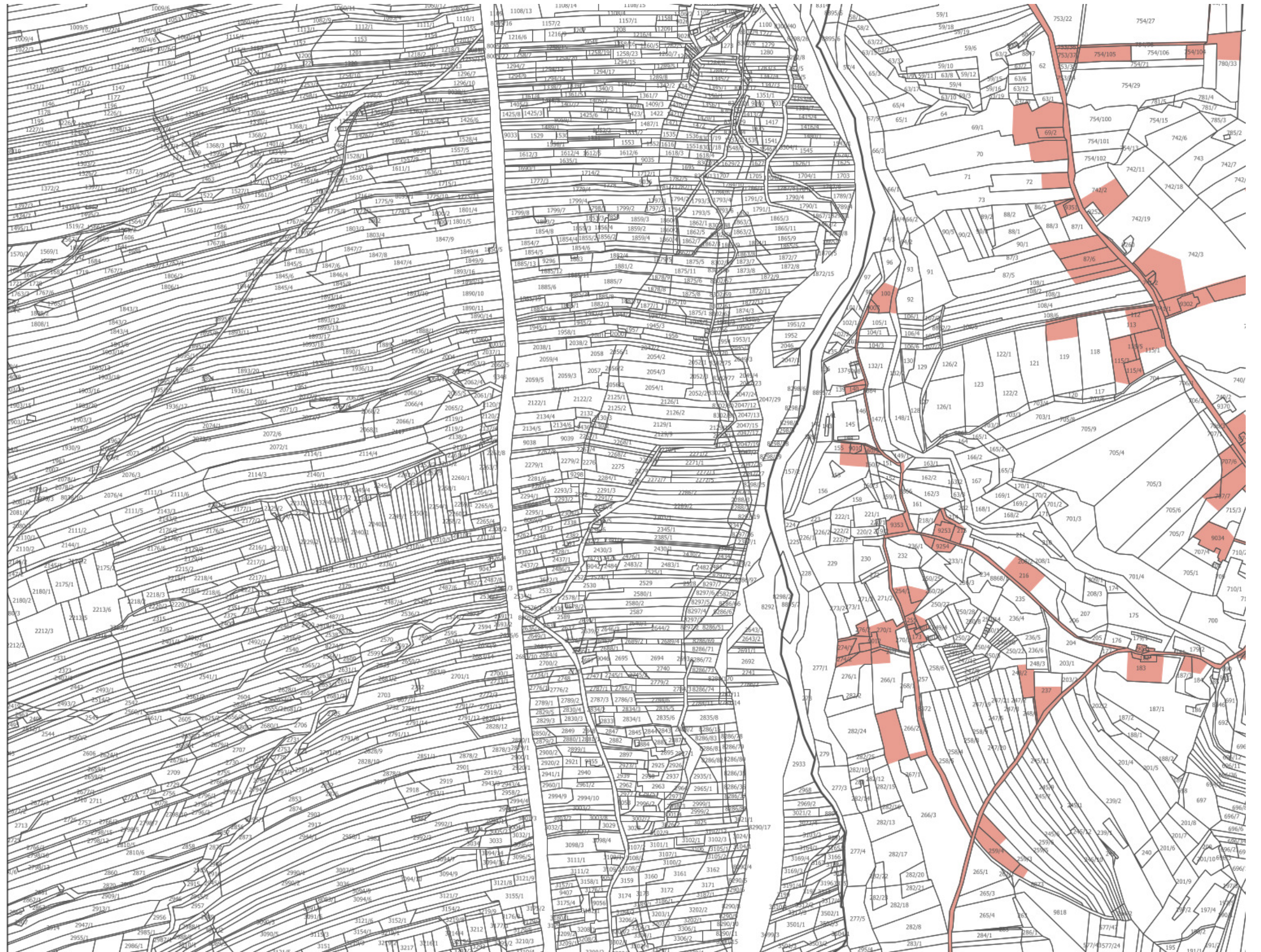
Załącznik nr 9
do Uchwały Nr XXV/184/17
Rady Gminy Kościelisko
z dnia 3 lutego 2017 roku

Załącznik nr 9 do Uchwały Nr XXV/184/17 Rady Mapa granic obszaru rewitalizacji

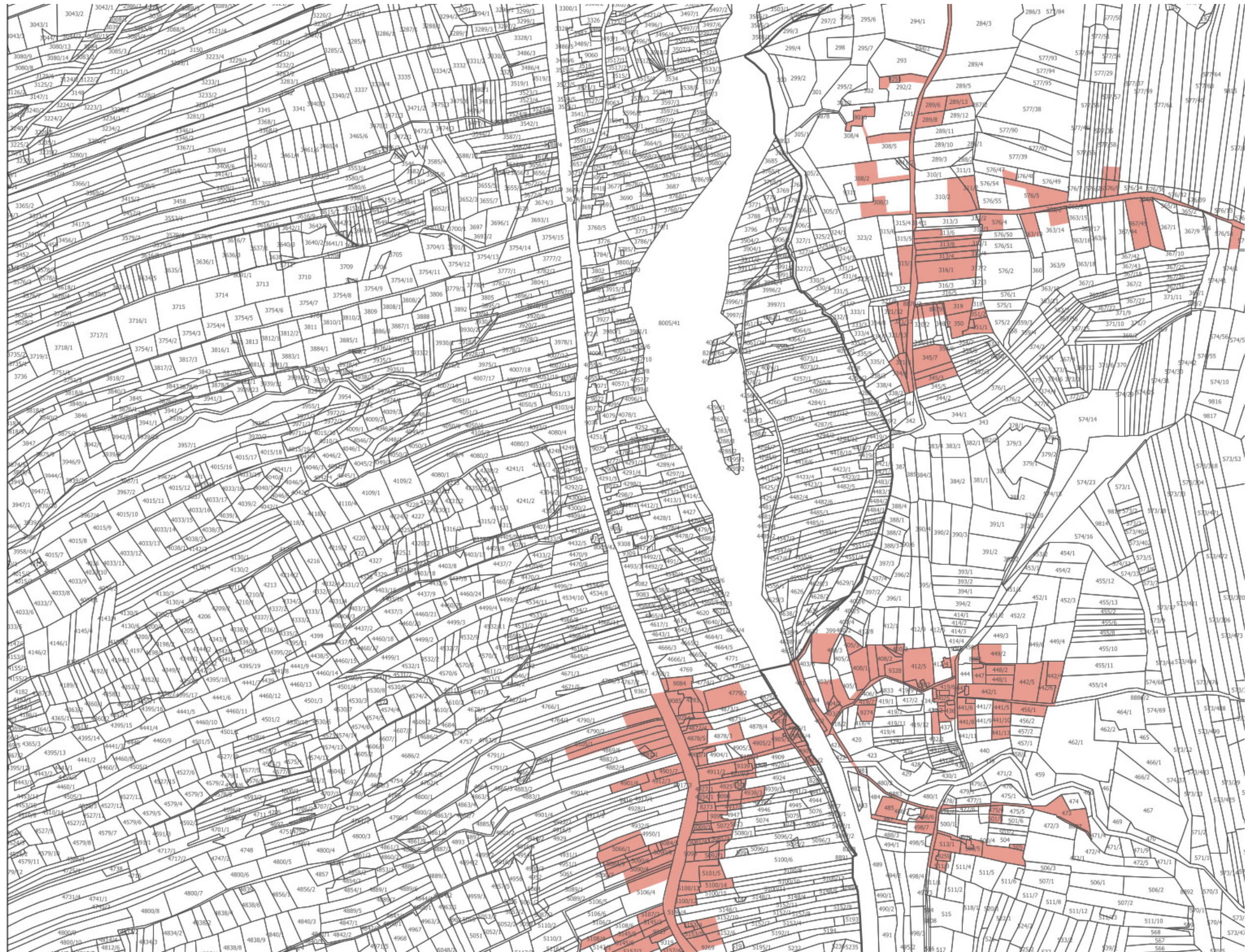


Plan miejscowości w Gminy Kościelisko z dnia 3 lutego 2017 roku w sprawie wyznaczenia terenów przeznaczonych do zabudowy mieszkaniowej w skali 1:5000 cz. I





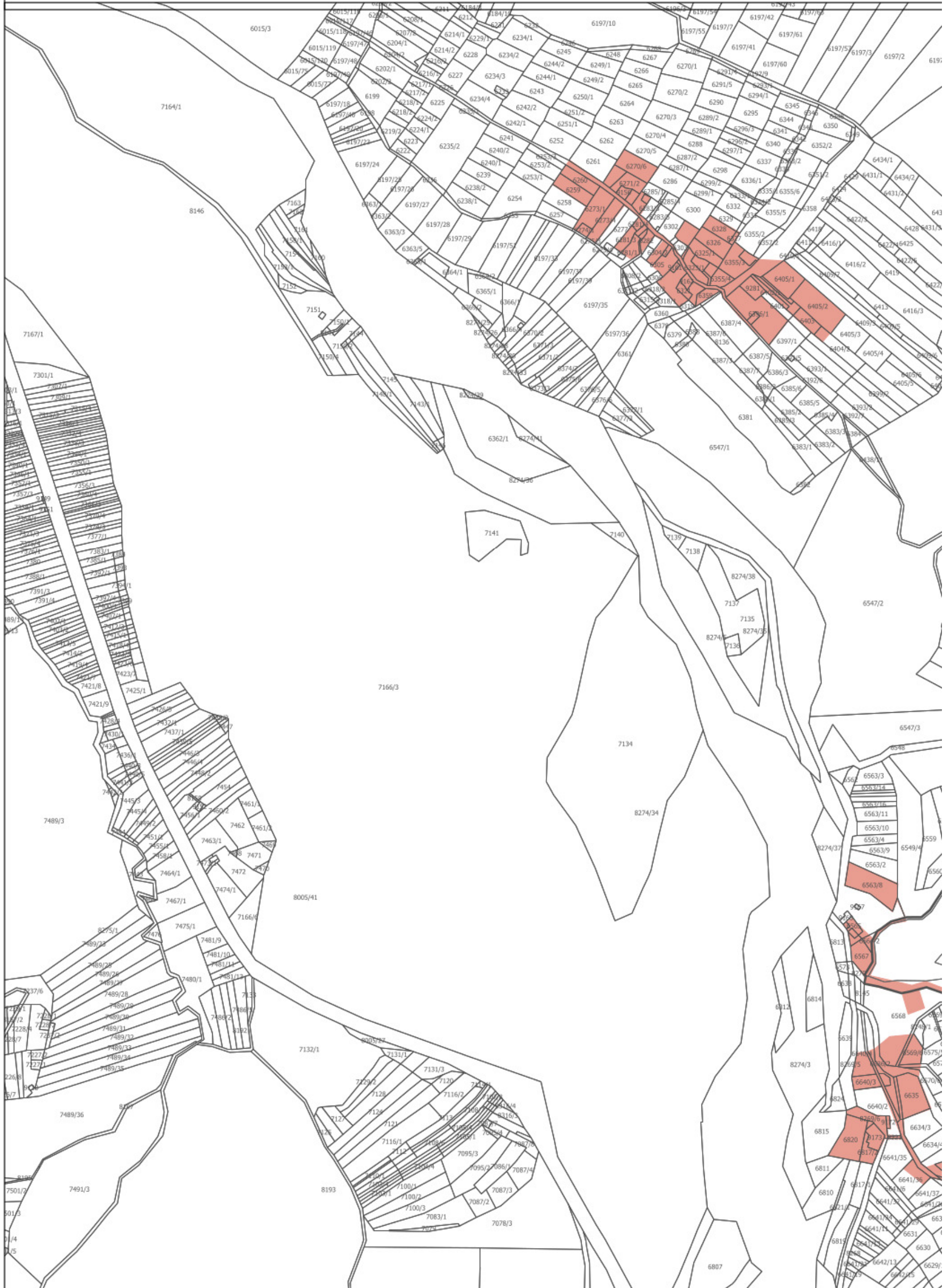




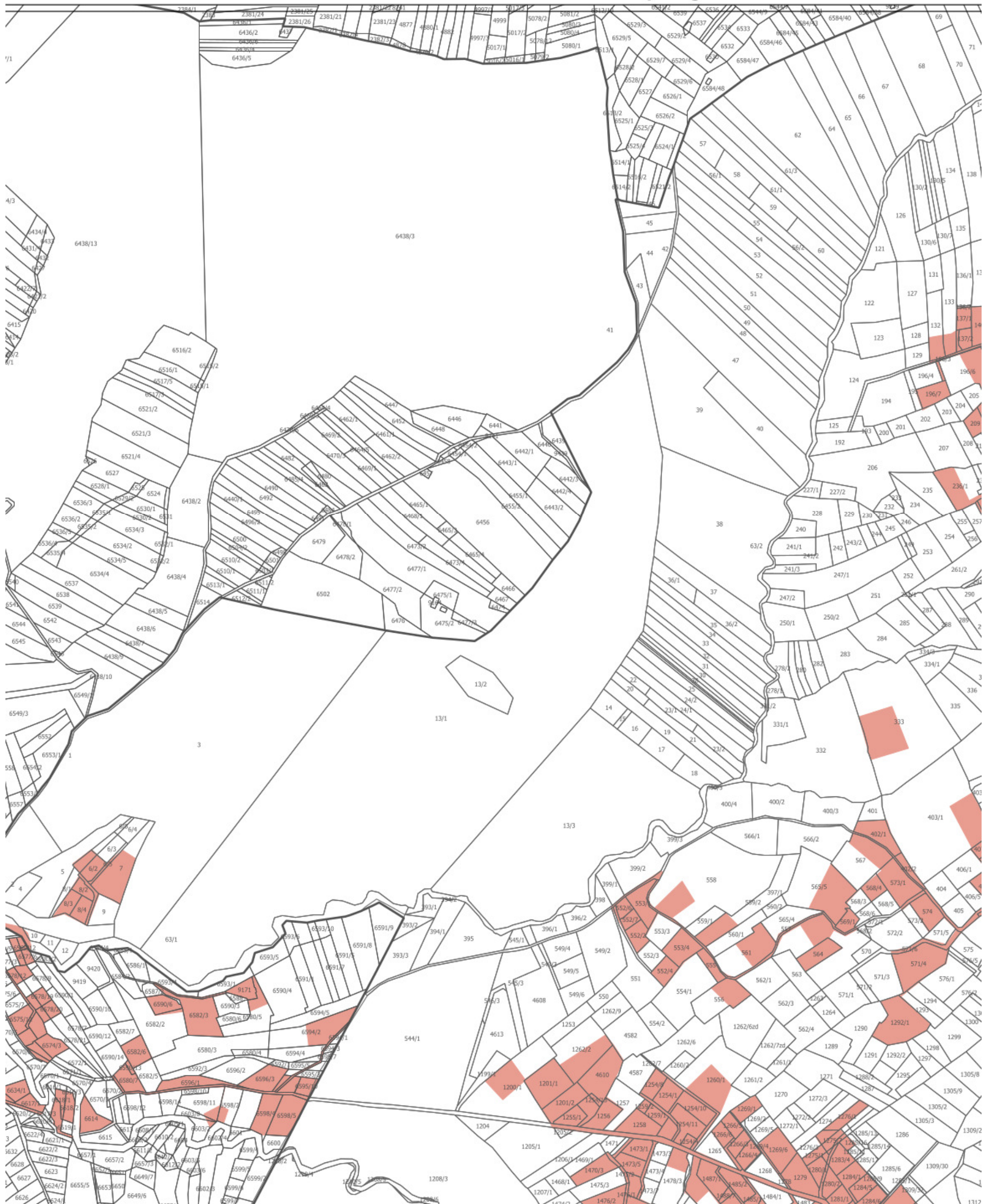




Załącznik nr 10
do Uchwały Nr XXV/184/17
Rady Gminy Kościelisko
z dnia 3 lutego 2017 roku



Załącznik nr 10 do Uchwały Nr XXV/84/17 Rady Mapa granic obszaru rewital



/ Gminy Kościelisko z dnia 3 lutego 2016 roku izacji w skali 1:5000 cz. II







