



# DZIENNIK URZĘDOWY

## WOJEWÓDZTWA MAŁOPOLSKIEGO

---

Kraków, dnia 10 kwietnia 2017 r.

Poz. 2599

### UCHWAŁA NR XXX/220/2017 RADY GMINY RZEPIENNIK STRZYŻEWSKI

z dnia 31 marca 2017 roku

#### **w sprawie zaliczenia drogi do kategorii dróg gminnych i ustalenia ich przebiegu**

Na podstawie art. 18 ust. 2 pkt 15 ustawy z dnia 8 marca 1990 r. o samorządzie gminnym (t.j. Dz.U. 2016 poz. 446 ze zm.), oraz art. 7 ust. 2 i 3 ustawy w zw. z art. 7a ust. 1 z dnia 21 marca 1985 r. o drogach publicznych (t.j. Dz.U. 2016 poz. 144 ze zm.), po zasięgnięciu opinii Zarządu Powiatu Tarnowskiego – Rada Gminy Rzepiennik Strzyżewski uchwala, co następuje:

**§ 1.** Zalicza się drogi oznaczone w ewidencji gruntów jako działki ewidencyjne o numerach:

- 1808/2, 1824/2, 1820/4, 1809/6, 1818/2, 1569/4, 1567/6, 1568/7, 1570/11, 1570/9, 1571/6, 1548/4, 1544/3 położone w Olszynach

- 228/3, 294/3, 299/2, 301/1, 302/1, 228/1, 227/1, 226/3, 224/1, 223/1, 222/1, 41/2, 41/4, 218/3, 220/1, 221/1, 45/1, 54/1, 50/1, 49/2, 55/1, 52/1, 48/1, 42/1, 40/1, 212/3, 47/1 położone w Rzepienniku Strzyżewskim

będące własnością Gminy Rzepiennik Strzyżewski do kategorii dróg gminnych i ustala się ich przebieg zgodnie z załącznikiem do niniejszej uchwały.

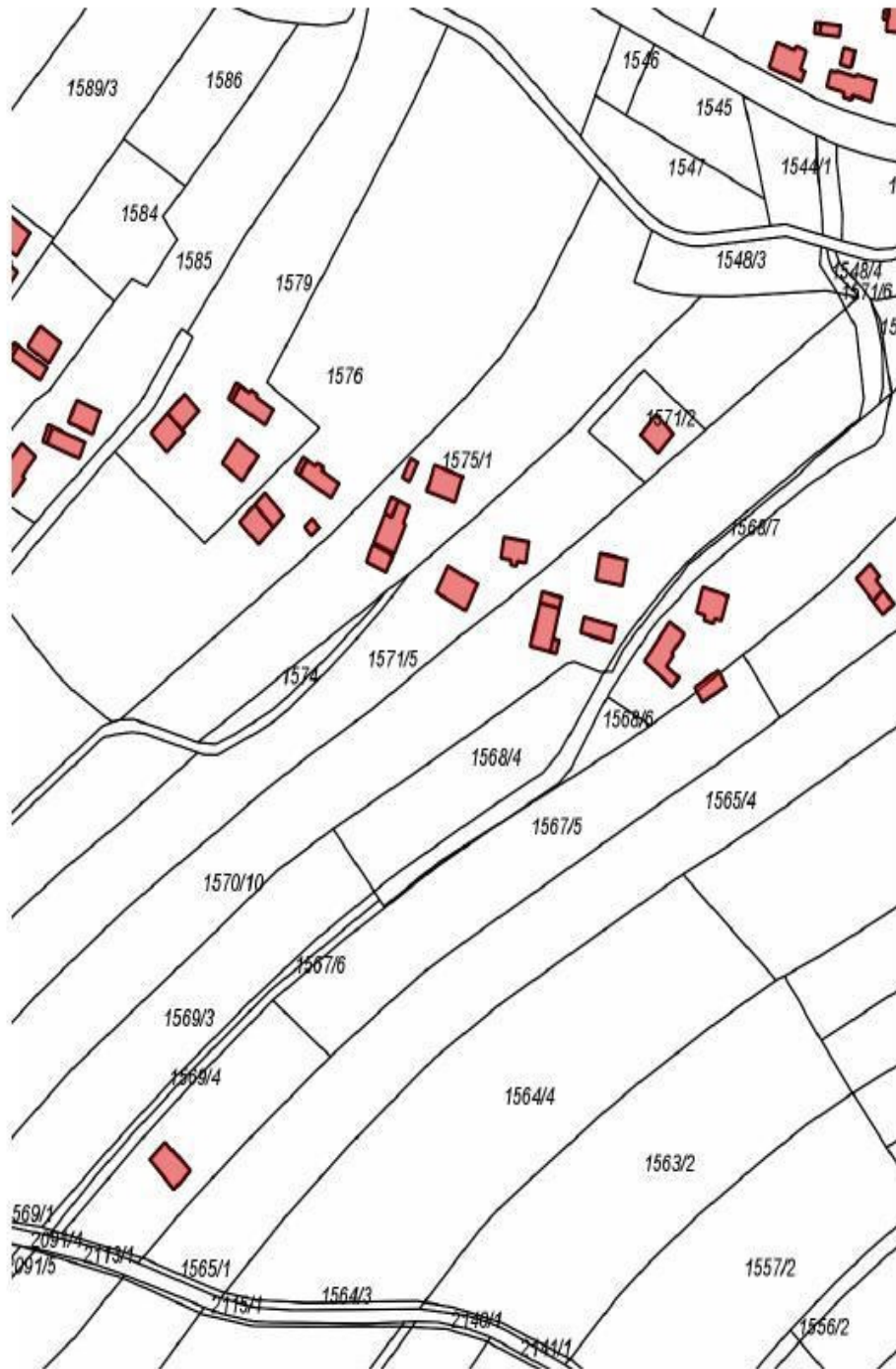
**§ 2.** Wykonanie uchwały powierza się Wójtowi Gminy Rzepiennik Strzyżewski.

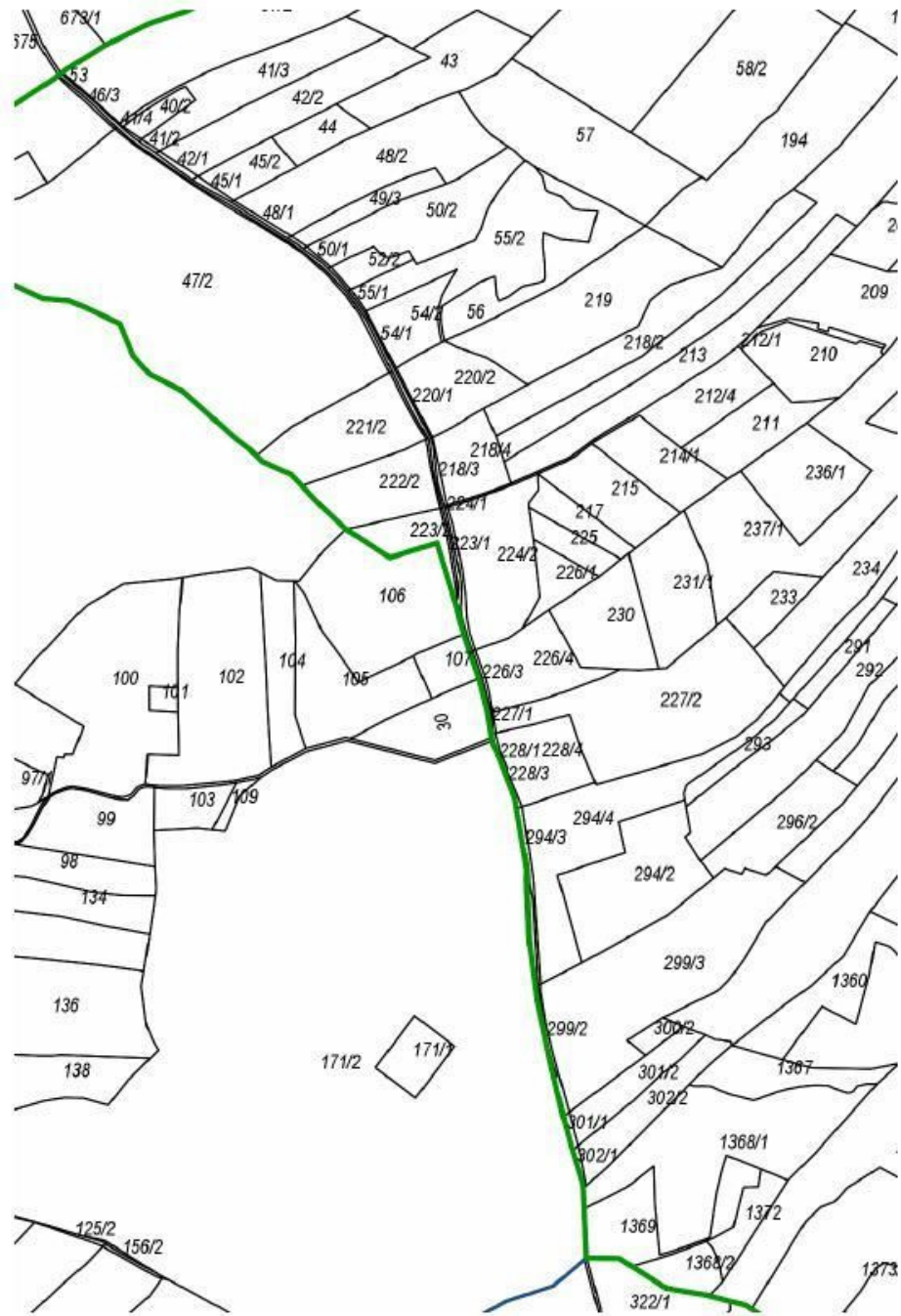
**§ 3.** Uchwała wchodzi w życie po upływie 14 dni od dnia ogłoszenia w Dzienniku Urzędowym Województwa Małopolskiego.

Przewodniczący Rady Gminy

**Zbigniew Bajorek**







Przewodniczący Rady Gminy

**Zbigniew Bajorek**