



DZIENNIK URZĘDOWY

WOJEWÓDZTWA MAŁOPOLSKIEGO

Kraków, dnia 11 stycznia 2017 r.

Poz. 341

UCHWAŁA NR XXIII/263/16 RADY MIEJSKIEJ W SŁOMNIKACH

z dnia 29 grudnia 2016 roku

w sprawie wyznaczenia obszaru zdegradowanego i obszaru rewitalizacji

Na podstawie art. 18 ust. 2 pkt 15 ustawy z dnia 8 marca 1990 r. o samorządzie gminnym (t.j. Dz.U. z 2016 r. poz. 446 z późn. zm.) w związku z art. 8 ust. 1 ustawy z dnia 9 października 2015 r. o rewitalizacji (Dz.U. z 2015 r. poz. 1777 z późn. zm.)

Rada Miejska w Słomnikach uchwala, co następuje:

§ 1. 1. Wyznacza się obszar zdegradowany i obszar rewitalizacji Gminy Słomniki w granicach określonych w *załącznikach graficznych* do niniejszej uchwały.

2. Potwierdzenie spełnienia przez obszar zdegradowany i obszar rewitalizacji przesłanek ich wyznaczenia wskazanych w art. 9 i 10 ustawy z dnia 9 października 2015 r. o rewitalizacji określa „Diagnoza służąca wyznaczeniu obszaru zdegradowanego i obszaru rewitalizacji dla Gminy Słomniki”.

§ 2. Wykonanie uchwały powierza się Burmistrzowi Gminy Słomniki.

§ 3. Uchwała wchodzi w życie po upływie 14 dni od dnia ogłoszenia w Dzienniku Urzędowym Województwa Małopolskiego.

Przewodniczący Rady Miejskiej w Słomnikach
inż. Grzegorz Płażek

Załącznik nr 1. Obszar zdegradowany i podobszar rewitalizacji Słomniki_2 w skali 1 : 5 000



Legenda:

 Obszar zdegradowany i rewitalizacji



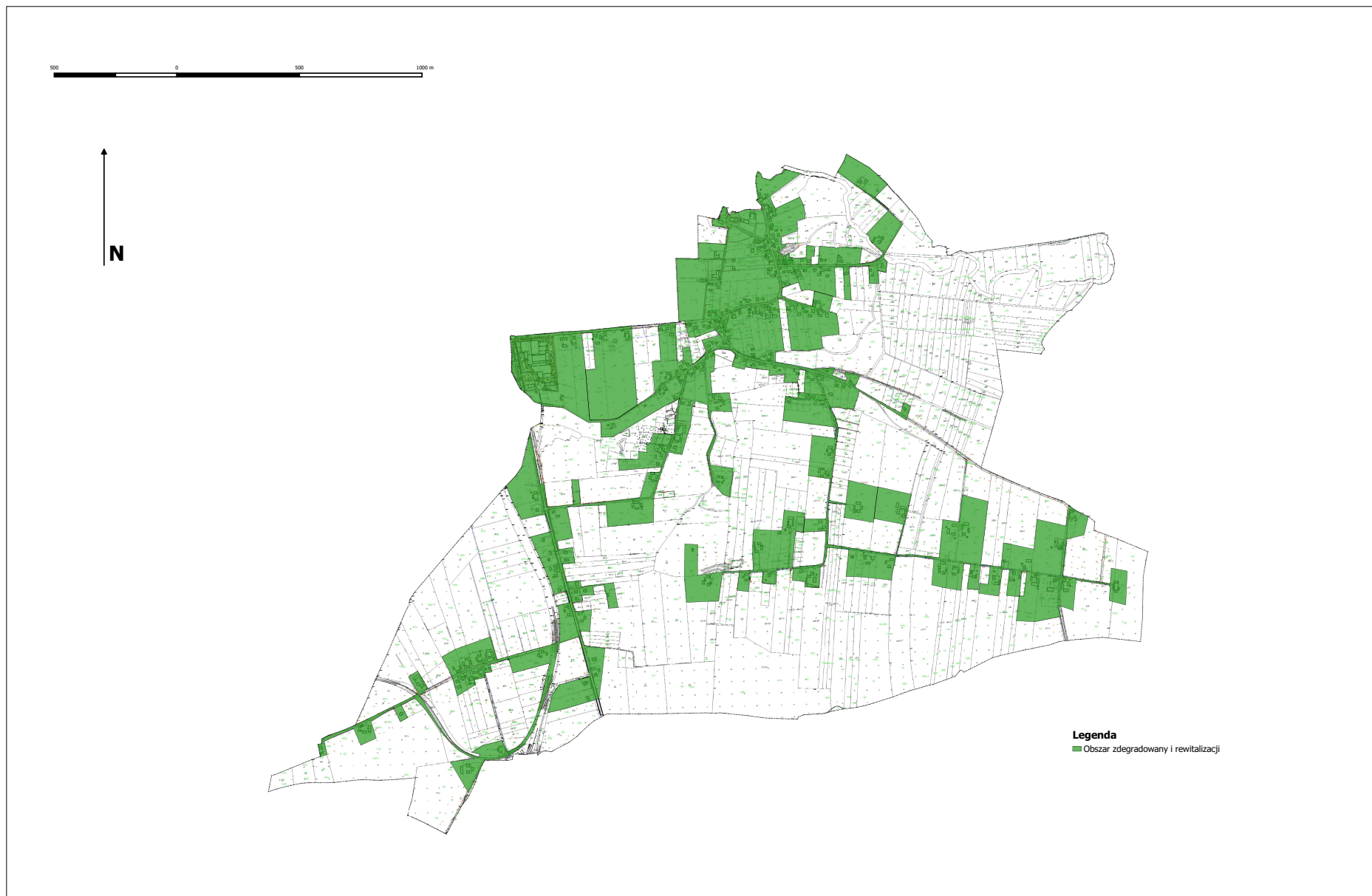
Załącznik nr 2. Obszar zdegradowany i podobszar rewitalizacji Prandocin skala 1 : 5 000



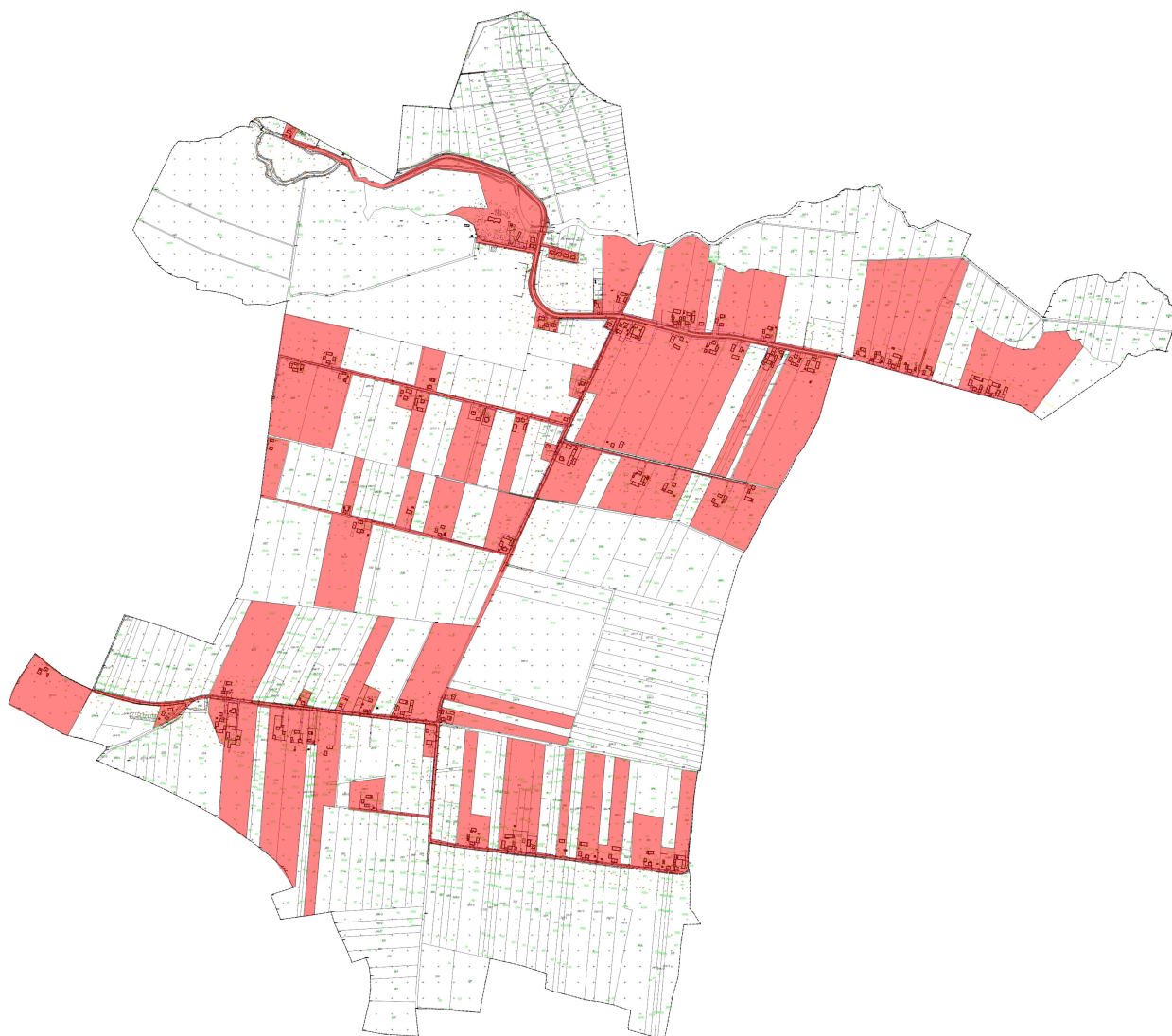
Legenda

■ Obszar zdegradowany i podobszar rewitalizacji


Załącznik nr 3. Obszar zdegradowany i podobszar rewitalizacji Niedźwiedź
skala 1:5000

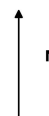


Załącznik nr 4. Obszar zdegradowany Czechy w skali 1 : 5 000



Legenda

 obszar zdegradowany



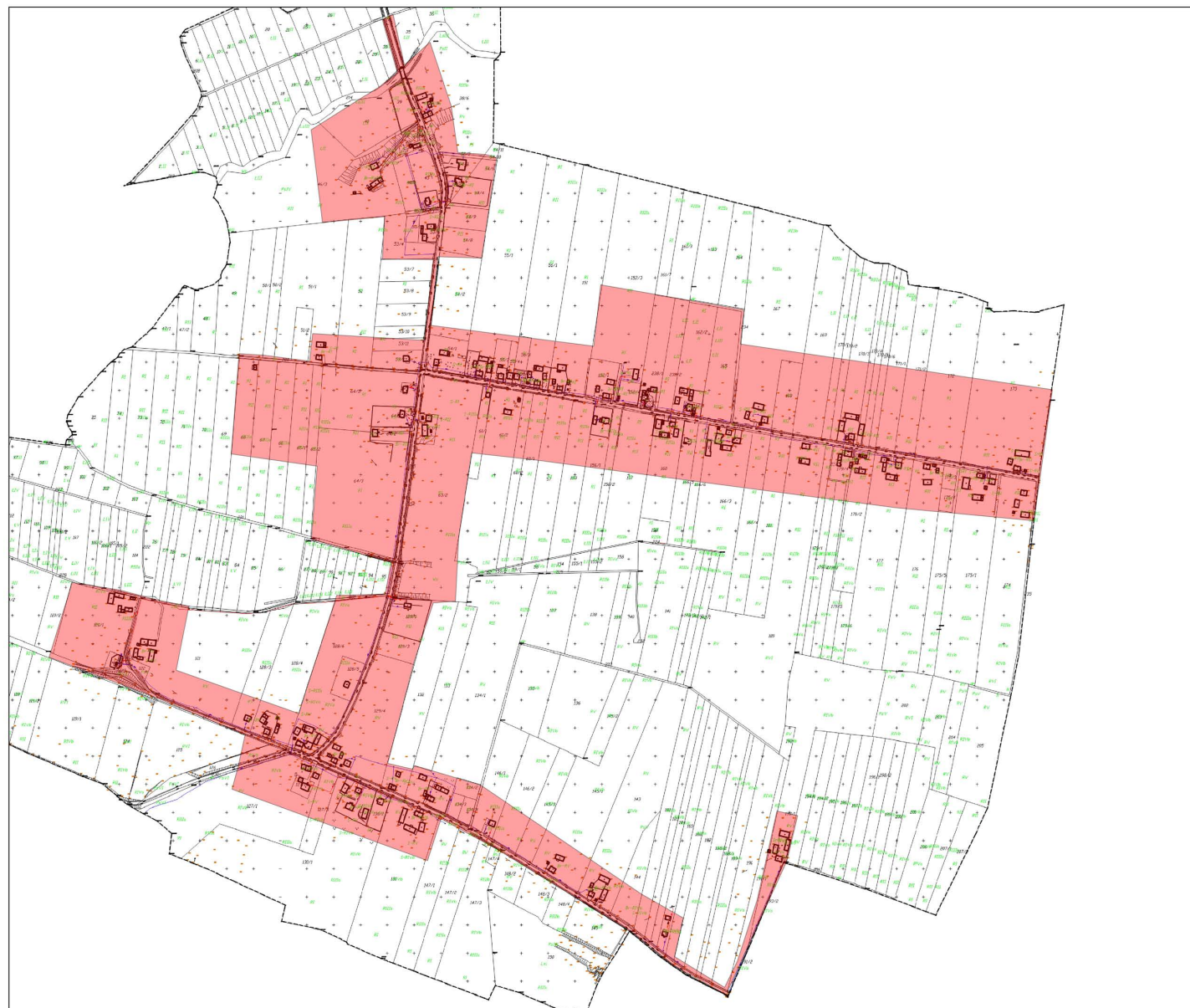
Załącznik nr 5. Obszar zdegradowany Słomniki - obszar 3 skala 1:5000




Legenda

■ Obszar zdegradowany

Załącznik nr 6. Obszar zdegradowany Kępa w skali 1 : 5 000



Legenda:

 Obszar zdegradowany

Załącznik nr 7 Obszar zdegradowany Januszowice skala 1 : 5 000



Legenda
■ Obszar zdegradowany

**Załącznik nr 8. Obszar zdegradowany Orłów
w skali 1:5 000**



Załącznik nr 9. Obszar zdegradowany Waganowice
skala 1 : 5 000

0 100 200 300 400 m



Legenda

■ Obszar zdegradowany

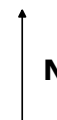
Załącznik nr 10. Obszar zdegradowany Polanowice w skali 1 : 5 000



**Załącznik nr 11. Obszar zdegradowany Prandocin 1ty
w skali 1:5000**



Legenda
■ obszar zdegradowany



Załącznik nr 12. Obszar zdegradowany Ratajów w skali 1 : 5 000



Załącznik nr 13. Obszar zdegradowany Zagaje Smrokowskie w skali 1: 5 000



Legenda:
■ Obszar zdegradowany

Załącznik nr 14. Obszar zdegradowany Smroków w skali 1 : 5 000



Legenda:
— Obszar zdegradowany

