



# DZIENNIK URZĘDOWY

## WOJEWÓDZTWA MAŁOPOLSKIEGO

---

Kraków, dnia 23 września 2022 r.

Poz. 6158

### UCHWAŁA NR XCIV/2585/22 RADY MIASTA KRAKOWA

z dnia 14 września 2022 roku

#### **w sprawie nadania Parkowi Miejskiemu nazwy Ogród nad Sudolem, określenia granic Parku oraz przyjęcia regulaminu Parku.**

Na podstawie art. 7 ust. 1 pkt 1, 10, 12, 14 i 15, art. 18 ust. 1 oraz art. 40 ust. 1, ust. 2 pkt 4 i ust. 4 ustawy z dnia 8 marca 1990 roku o samorządzie gminnym (t.j. Dz. U. z 2022 r. poz. 559, 583, 1005 i 1079), w związku z art. 2 ust. 1 pkt 8, art. 5 pkt 21, art. 78 ustawy z dnia 16 kwietnia 2004 r. o ochronie przyrody (t.j. Dz. U. z 2022 r. poz. 916), art. 14 ust. 2a i ust. 6 i art. 43<sup>1</sup> ustawy z dnia 26 października 1982 r. o wychowaniu w trzeźwości i przeciwdziałaniu alkoholizmowi (t.j. Dz. U. z 2021 r. poz. 1119, 2469, z 2022 r. poz. 24, 218), art. 5 ust. 1 pkt 10, ust. 1a, ust. 4 i art. 13 ust. 2 ustawy z dnia 9 listopada 1995 r. o ochronie zdrowia przed następstwami używania tytoniu i wyrobów tytoniowych (t.j. Dz. U. z 2021 r. poz. 276) i ustawy z dnia 20 maja 1971 r. Kodeks wykroczeń (t.j. Dz. U. z 2021 r. poz. 2008, 2052, 2269, 2328), uchwala się, co następuje:

**§ 1.** Parkowi Miejskiemu, stanowiącemu teren położony w Dzielnicy III Prądnik Czerwony w rejonie ul. Naczelnej na granicy z doliną potoku Sudół Dominikański, zwanemu dalej Parkiem, nadaje się nazwę Ogród nad Sudolem.

**§ 2.** Określa się granice Parku obejmującego działki ewidencyjne lub ich części o łącznej powierzchni 12586 m<sup>2</sup> (1,26 ha), o numerach: 702 (o pow. ok. 47 m<sup>2</sup>), 753/1 (o pow. ok. 11 m<sup>2</sup>), 370/3 (o pow. ok. 12528 m<sup>2</sup>) obr. 22 Śródmieście.

**§ 3.** Przyjmuje się Regulamin Parku, stanowiący załącznik nr 1 do uchwały.

**§ 4.** Regulamin Parku winien być ogłoszony na specjalnych tablicach informacyjnych z podaniem nazwy, adresu i telefonu Zarządcy Parku oraz telefonów alarmowych, ustawionych w miejscach i liczbie dostosowanej do wielkości Parku i charakteru poszczególnych obiektów, a ponadto udostępniony w wersji elektronicznej w Biuletynie Informacji Publicznej Miasta Krakowa.

**§ 5.** Zakres przestrzenny Parku określa załącznik graficzny nr 2 do uchwały.

**§ 6.** Regulamin Parku stanowiący załącznik nr 1 do uchwały, obowiązuje na działkach stanowiących własność, współwłasność lub będących w użytkowaniu wieczystym Gminy Miejskiej Kraków oraz na działkach stanowiących własność, współwłasność lub będących w użytkowaniu wieczystym Skarbu Państwa.

**§ 7.** Nazwy własne (m.in. ulic) – przywołane w uchwale – należy rozumieć odpowiednio jako nazwy istniejące w dniu uchwalenia uchwały.

**§ 8.** Oznaczenie i przebieg granic działek ewidencyjnych, przywołane w tekście uchwały i wskazane na załączniku graficznym nr 2, odnoszą się do stanu istniejącego w dniu uchwalenia uchwały.

**§ 9.** Numery kontaktowe i adres Zarządcy Parku przywołane w treści załącznika nr 1 należy rozumieć odpowiednio jako informacje aktualne w dniu uchwalenia uchwały i w odniesieniu do zapisów § 4 dopuszcza się ich aktualizację przez Zarządcę Parku.

**§ 10.** Wykonanie uchwały powierza się Prezydentowi Miasta Krakowa.

**§ 11.** Uchwała wchodzi w życie po upływie 14 dni od dnia ogłoszenia w Dzienniku Urzędowym Województwa Małopolskiego.

Wiceprzewodniczący Rady Miasta Krakowa

**Artur Buszek**

Załącznik nr 1  
do uchwały nr XCIV/2585/22  
Rady Miasta Krakowa  
z dnia 14 września 2022 r.

## **Regulamin Parku Ogród nad Sudołem**

§ 1. Właścicielem Parku Miejskiego pod nazwą Ogród nad Sudołem, zwanego dalej Parkiem, jest Gmina Miejska Kraków. Zarządcą Parku jest Zarząd Zieleni Miejskiej w Krakowie.

§ 2. Teren Parku służy do wypoczynku i aktywnej rekreacji w miejscach do tego przeznaczonych oraz do prowadzenia zajęć edukacyjnych.

§ 3. Osoby przebywające na terenie Parku zobowiązane są do przestrzegania postanowień niniejszego Regulaminu.

§ 4. Korzystający z Parku są zobowiązani do:

- 1) przestrzegania ogólnych zasad współżycia społecznego w celu zachowania walorów wypoczynkowo-rekreacyjnych Parku oraz zapewnienia porządku, spokoju i bezpieczeństwa osób korzystających z Parku;
- 2) stosowania się do znaków i tablic informacyjnych znajdujących się na terenie Parku;
- 3) zachowania ciszy i spokoju w godzinach 22:00-6:00;
- 4) poszanowania istniejących urządzeń i wyposażenia Parku;
- 5) poszanowania żyjących na terenie Parku dzikich zwierząt.

§ 5. Na terenie Parku, za zgodą Zarządcy Parku, mogą funkcjonować różnego rodzaju obiekty, jak również mogą być prowadzone działania regulowane odrębnymi umowami, zgodami Zarządcy Parku, przepisami porządkowymi lub wewnętrznymi regulaminami, nieujętych w niniejszym Regulaminie.

§ 6. Na terenie Parku zabrania się:

- 1) korzystania z obiektów i urządzeń w sposób niezgodny z ich przeznaczeniem;
- 2) płoszenia i chwytania ptactwa oraz innych dzikich zwierząt;
- 3) karmienia dzikich zwierząt;
- 4) używania sprzętu nagłaśniającego bez zezwolenia Zarządcy Parku;
- 5) wjazdu i poruszania się wszelkich pojazdów bez zgody Zarządcy Parku, z wyłączeniem rowerów, hulajnóg elektrycznych, urządzeń transportu osobistego, zwanych dalej UTO oraz urządzeń wspomagających ruch z zachowaniem następujących zasad:
  - a) należy poruszać się z prędkością zbliżoną do prędkości pieszego i nie większą niż 20km/h,
  - b) należy poruszać się z zachowaniem szczególnej ostrożności i zachowaniem pierwszeństwa pieszych oraz nie utrudniać ruchu pieszych,
  - c) zakazuje się jazdy obok innego uczestnika ruchu, chyba że nie utrudnia to poruszania się innym uczestnikom ruchu albo w inny sposób nie zagraża bezpieczeństwu ruchu w Parku oraz jazdy bez trzymania co najmniej jednej ręki na kierownicy oraz nóg na pedałach lub podnóżkach,
  - d) zakazuje się ciągnięcia lub holowania innego pojazdu, przewożenia innej osoby, zwierzęcia lub ładunku oraz podłączania się do ww. pojazdów,

- e) zakazuje się kierowania hulajnogą elektryczną lub UTO przez osobę, która nie skończyła 10 roku życia, bez opieki osoby dorosłej,
  - f) zakazuje się kierowania hulajnogą elektryczną, rowerem, UTO, a także urządzeniem wspomagającym ruch przez osoby znajdujące się pod wpływem alkoholu lub środków o podobnym działaniu,
  - g) zakazuje się pozostawiania na terenie Parku wszelkich pojazdów, w szczególności rowerów, hulajnóg elektrycznych oraz UTO,
- 6) dotykania urządzeń elektrycznych;
  - 7) palenia wyrobów tytoniowych, w tym palenia nowatorskich wyrobów tytoniowych i palenia papierosów elektronicznych;
  - 8) organizowania imprez bez zezwolenia Zarządcy Parku;
  - 9) biwakowania;
  - 10) grillowania, palenia ognisk, pozostawiania palących się przedmiotów.

§ 7. 1. Zarządca Parku nie ponosi odpowiedzialności cywilnoprawnej za rzeczy pozostawione na terenie Parku.

2. Zarządca Parku nie ponosi odpowiedzialności cywilnoprawnej za szkody powstałe na osobie użytkownika Parku lub osobach trzecich, które powstały wskutek okoliczności niezawinionych przez Zarządcę Parku, w szczególności wskutek niestosowania się przez użytkownika Parku lub osoby trzecie do przepisów niniejszego Regulaminu i do przepisów prawa powszechnie obowiązującego.

§ 8. Na terenie Parku należy zachować szczególną ostrożność:

- 1) podczas silnych wiatrów, opadów atmosferycznych i burz;
- 2) w okresie zimowym - należy poruszać się odsnieżonym szlakiem zimowym.

§ 9. W wyznaczonych i oznaczonych na obszarze Parku strefach ochronnych dla roślin i dzikich zwierząt, w tym dla gnieźdzących się ptaków, wprowadza się ograniczenia i zakazy korzystania z terenu Parku w sposób określony na znakach i tablicach informacyjnych.

§ 10. Naruszenie powszechnie obowiązujących przepisów prawa, w tym postanowień niniejszego regulaminu, podlega karom lub sankcjom przewidzianym w tych przepisach, w szczególności w Kodeksie wykroczeń, w ustawie o wychowaniu w trzeźwości i przeciwdziałaniu alkoholizmowi, w ustawie o ochronie zdrowia przed następstwami używania tytoniu i wyrobów tytoniowych oraz w ustawie o utrzymaniu czystości i porządku w gminach.

§ 11. Skargi i wnioski dotyczące obsługi oraz spraw porządkowych należy zgłaszać do Zarządcy Parku.

Telefony alarmowe:

EUROPEJSKI NUMER ALARMOWY 112

STRAŻ MIEJSKA 986

POLICJA 997

STRAŻ POŻARNA 998

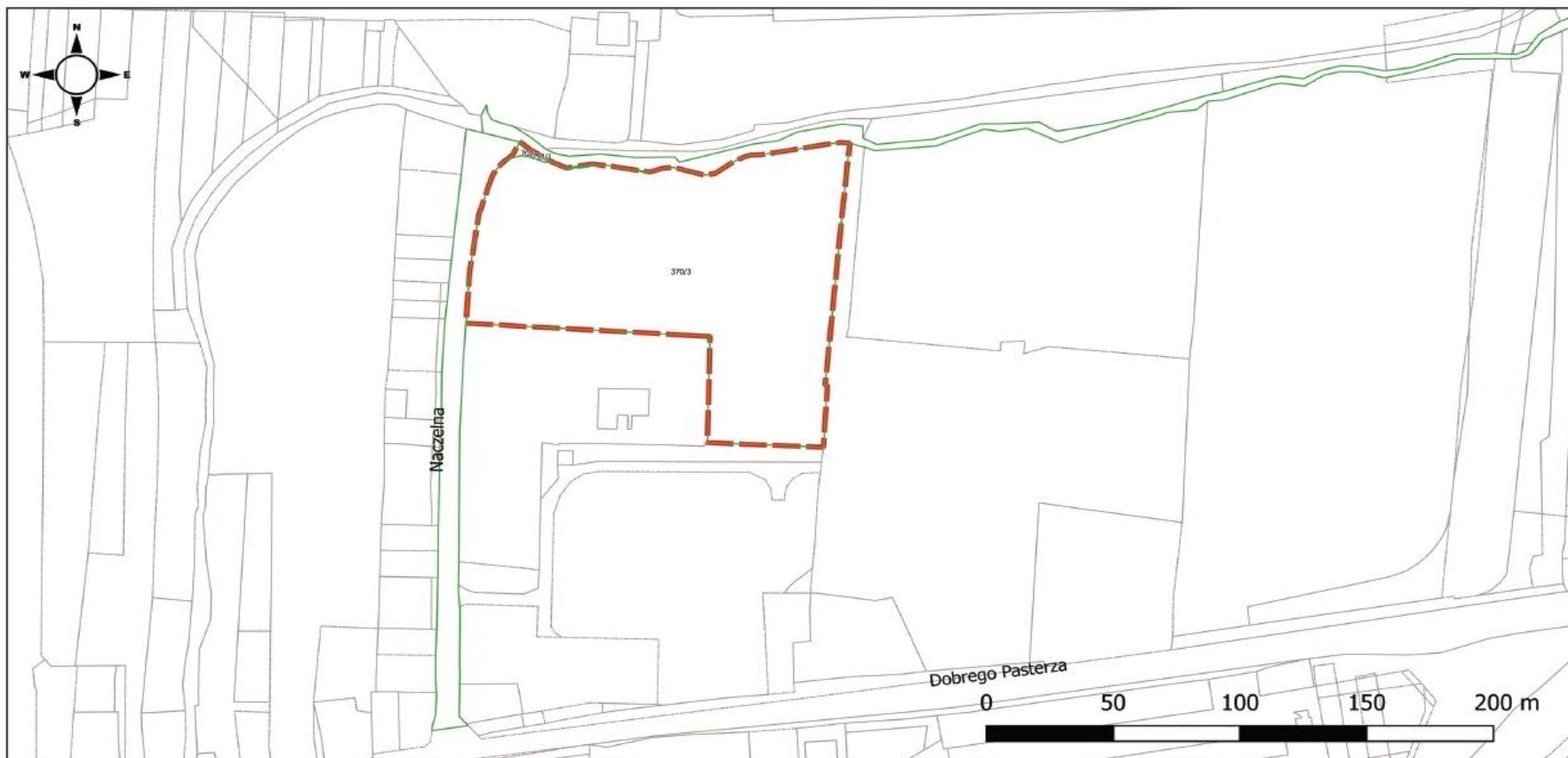
POGOTOWIE 999

Zarządca Parku:

Zarząd Zieleni Miejskiej w Krakowie

tel. 12 201 0 242

[www.zzm.krakow.pl](http://www.zzm.krakow.pl)



**Park Ogród nad Sudolem**

Załącznik graficzny Nr 2 do uchwały Nr...XCIV/2585/22  
 Rady Miasta Krakowa z dnia...14 września 2022 r.



- EGiB
- granice Parku Miejskiego
- działki będące własnością, współwłasnością lub będące we władaniu wieczystym Gminy Miejskiej Kraków lub działki będące własnością, współwłasnością lub będące we władaniu wieczystym Skarbu Państwa w zakresie Parku Miejskiego