



DZIENNIK URZĘDOWY

WOJEWÓDZTWA MAŁOPOLSKIEGO

Kraków, dnia 11 października 2022 r.

Poz. 6719

UCHWAŁA * NR LIV/597/2022 RADY MIEJSKIEJ W KRZESZOWICACH

z dnia 29 września 2022 r.

w sprawie zmiany miejscowego planu zagospodarowania przestrzennego obejmującego obszar części działki nr 1219 obręb Filipowice w Gminie Krzeszowice

Na podstawie art. 18 ust. 2 pkt 5 ustawy z dnia 8 marca 1990 r. o samorządzie gminnym (t.j. Dz.U. z 2022 r., poz. 559 z późn. zm.), art. 20 ust. 1, art. 27 ustawy z dnia 27 marca 2003 r. o planowaniu i zagospodarowaniu przestrzennym (t.j. Dz.U. z 2022 r., poz. 503) oraz w związku z Uchwałą Nr VI/67/2019 Rady Miejskiej w Krzeszowicach z dnia 28 lutego 2019 r. w sprawie przystąpienia do sporządzenia zmiany miejscowego planu zagospodarowania przestrzennego obejmującego obszar w części działki nr 1219 obręb Filipowice w Gminie Krzeszowice, zmienioną Uchwałą Nr XVI/191/2019 Rady Miejskiej w Krzeszowicach z dnia 28 listopada 2019 r., **Rada Miejska w Krzeszowicach** na wstępie stwierdza, iż zmiana planu nie narusza ustaleń studium uwarunkowań i kierunków zagospodarowania przestrzennego Miasta i Gminy Krzeszowice i **uchwała, co następuje:**

§ 1. 1. Uchwała się zmianę miejscowego planu zagospodarowania przestrzennego sołectw: Czerna, Filipowice, Miękinia, Nawojowa Góra, Nowa Góra, Ostrężnica, Paczółtowice, Rudno, Sanka, Tenczynek, Wola Filipowska, Zalas, Żary w Gminie Krzeszowice przyjętego uchwałą Nr XLIV/572/2018 Rady Miejskiej w Krzeszowicach z dnia 28 czerwca 2018 r. (Dz. U. Woj. Małop. z 2018 r., poz. 5300), zwaną dalej „zmianą planu”.

2. Uchwała dotyczy terenów objętych zmianą na podstawie Uchwały Nr VI/67/2019 Rady Miejskiej w Krzeszowicach z dnia 28 lutego 2019 r. w sprawie przystąpienia do sporządzenia zmiany miejscowego planu zagospodarowania przestrzennego obejmującego obszar części działki nr 1219 obręb Filipowice w Gminie Krzeszowice, zmienionej Uchwałą Nr XVI/191/2019 Rady Miejskiej w Krzeszowicach z dnia 28 listopada 2019 r., wraz z załącznikiem graficznym.

3. Integralnymi częściami uchwały są:

- 1) część graficzna zmiany planu, tj. rysunek w skali 1:2000, stanowiący załącznik **Nr 1**;
- 2) nie będące ustaleniami planu:
 - a) rozstrzygnięcie o sposobie rozpatrzenia uwag złożonych do projektu zmiany planu, stanowiące załącznik **Nr 2**,
 - b) rozstrzygnięcie o sposobie realizacji zapisanych w zmianie planu inwestycji z zakresu infrastruktury technicznej, które należą do zadań własnych gminy oraz zasadach ich finansowania, stanowiące załącznik **Nr 3**;
 - c) zbiór danych przestrzennych, stanowiący załącznik **Nr 4**, składający się z:
 - pliku GML zgodnego ze schematem aplikacyjnym GML struktury zbioru danych przestrzennych,

* Publikacja niniejszej uchwały nie uwzględnia ewentualnych czynności nadzorczych podejmowanych przez Wojewodę Małopolskiego.

- pliku GeoTIFF będącego częścią graficzną aktu planowania przestrzennego z nadaną georeferencją,
- pliku XML z metadanymi opisującymi zbiór.

§ 2. 1. W uchwale, o której mowa zmienia się:

1) w §6 w ust. 1 pkt 3 po literze m dodaje się litery n-q w brzmieniu:

- „n) *korytarze ekologiczne wg Planu Zagospodarowania Przestrzennego Województwa Małopolskiego – koncepcja korytarzy ekologicznych wg Jędrzejewskiego,*
- o) *strefa powiązań ekologicznych – korytarze ekologiczne wg RDOŚ,*
- p) *obiekt ujęty w Wojewódzkiej Ewidencji Zabytków,*
- q) *obiekty objęte ochroną w ramach Wojewódzkiej Ewidencji Zabytków – szpaler modrzewi oraz aleja cmentarna.”;*”;

2) w § 10 po ust. 6 dodaje się ust. 6a w brzmieniu:

„6a. Utrzymuje się ochronę obiektu wpisanego do wojewódzkiej ewidencji zabytków, t.j.: cmentarza w Filipowicach, w ramach którego ochroną obejmuje się kompozycję założenia cmentarnego, w tym: aleję główną na osi wschód-zachód oraz szpaler modrzewi wzdłuż założenia cmentarnego, a także: grobowiec Smótków (Władysław, Ludwik, Tekla, Ludwik), nagrobki Henryka Dudka oraz mężczyzn, którzy zginęli tragicznie (Górnicy ?). Wszelkie działania w zakresie elementów objętych ochroną, w tym pielęgnacyjne, renowacyjne, konserwatorskie wymagają zachowania wymogów przepisów odrębnych o ochronie zabytków i opiece nad zabytkami.”;”;

3) Rysunek planu zmienia się w granicach zmiany planu zgodnie z załącznikiem Nr 1 do niniejszej uchwały.

2. Pozostałe ustalenia miejscowego planu zagospodarowania przestrzennego, o którym mowa w § 1 ust. 1, wyrażone w części tekstowej i na rysunku planu pozostają bez zmian.

§ 3. Wykonanie uchwały powierza się Burmistrzowi Gminy Krzeszowice.

§ 4. Uchwała wchodzi w życie po upływie 14 dni od dnia ogłoszenia w Dzienniku Urzędowym Województwa Małopolskiego.

Przewodniczący Rady Miejskiej

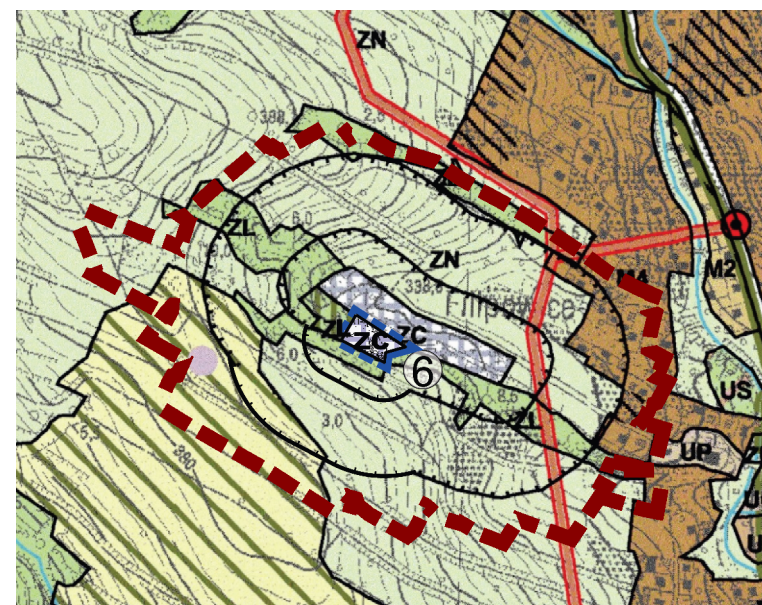
Kazimierz Stryczek



ZMIANA MIEJSCOWEGO PLANU ZAGOSPODAROWANIA PRZESTRZENNEGO OBEJMUJĄCEGO OBSZAR CZĘŚCI DZIAŁKI NR 1219 OBRĘB FILIPOWICE W GMINIE KRZESZOWICE

Załącznik nr 1 do Uchwały Nr LIV/597/2022
Rady Miejskiej w Krzeszowicach z dnia 29 września 2022r.

WYRYS ZE STUDIUM UWARUNKOWAŃ I KIERUNKÓW
ZAGOSPODAROWANIA PRZESTRZENNEGO MIASTA I GMINY KRZESZOWICE



OBSZAR OBJEKTU OPRACOWANIEM SKALA 1:10 000

KSZTAŁTOWANIE SYSTEMU ZABUDOWY

- M2** obszary zabudowy mieszkaniowej jednorodzinnej i usługowej
- M4** obszary zabudowy mieszkaniowej o małej intensywności, gospodarstw rolnych, agroturystyki
- U** obszary rozwoju aktywności gospodarczej
- UP** obszary usług publicznych
- US** obszary rozwoju usług związanych ze sportem i rekreacją
- ZC** tereny cmentarzy

KSZTAŁTOWANIE I OCHRONA ŚRODOWISKA PRZYRODNICZEGO

- ZL** tereny lasów
- ZL1** tereny rolne przeznaczone do zalesienia
- R-OK** obszary ochrony krajobrazu otwartego
- ZN** obszary zieleni nieurządzonej
- granice Parku Krajobrazowego Dolinki Krakowskie

KSZTAŁTOWANIE I OCHRONA ŚRODOWISKA KULTUROWEGO

- stanowiska archeologiczne

STREFY TECHNICZNE I SANITARNE

- stacje transformatorowe SN/NN
- linie energetyczne wysokiego napięcia 110 kV, ze strefą techniczną
- strefy ochrony sanitarnej cmentarzy (50 m i 150 m)

KIERUNKI ROZWOJU KOMUNIKACJI

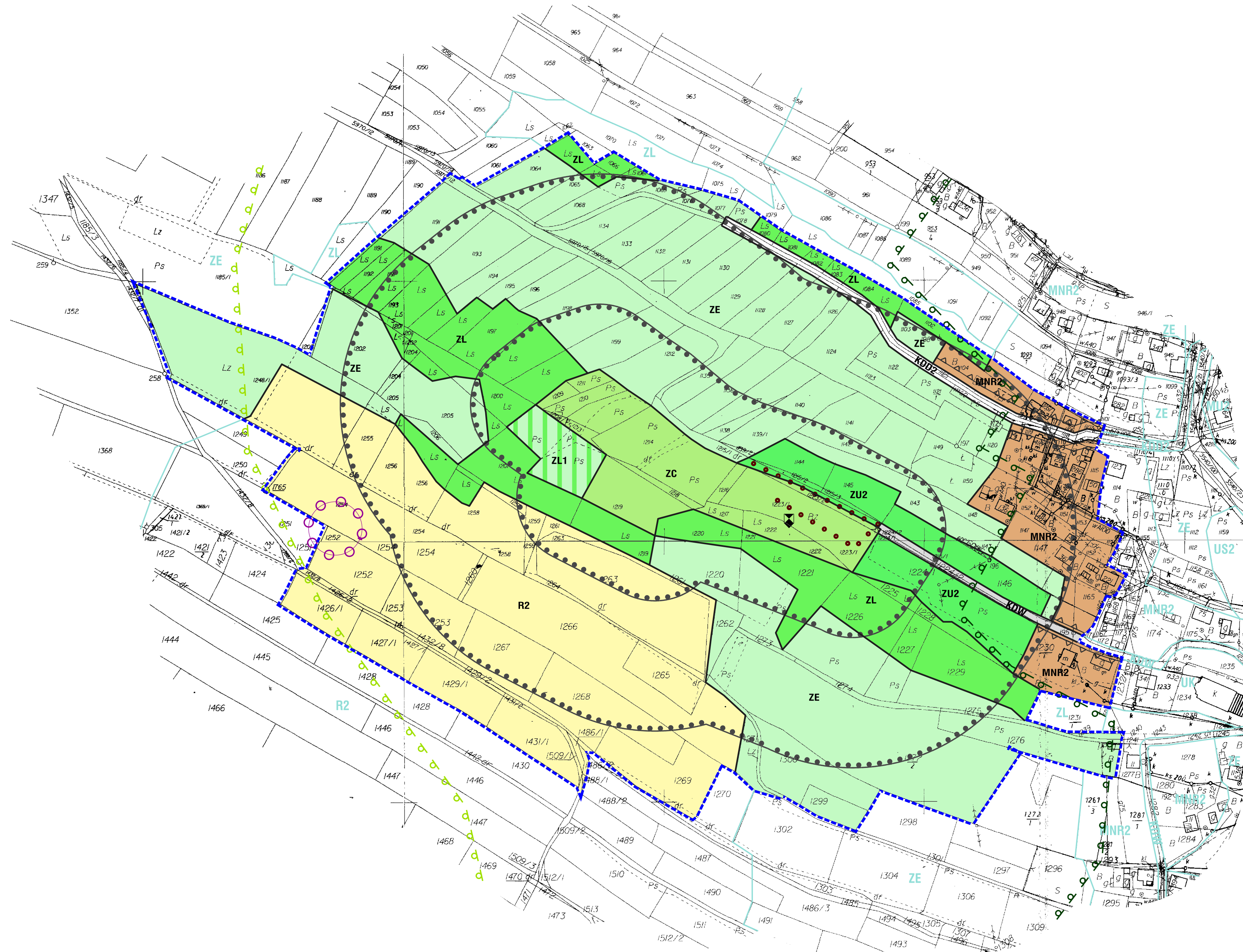
- drogi/ulice lokalne

POZOSTAŁE OZNACZENIA

- wody powierzchniowe
- przysyły terenów budowlanych, które mogą wymagać zgody na zmianę przeznaczenia na cele nierolnicze i nieleśne

LEGENDA ZMIANY STUDIUM UWARUNKOWAŃ I KIERUNKÓW ZAGOSPODAROWANIA PRZESTRZENNEGO MIASTA I GMINY KRZESZOWICE NR 6

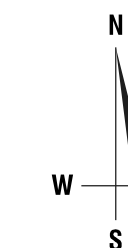
- granice obszaru objętego zmianą Studium, przyjętą Uchwałą Nr XXVI/265/2020 Rady Miejskiej w Krzeszowicach z dnia 17 września 2020 r.



LEGENDA:

USTALENIA PLANU	
	granice obszaru objętego planem
	linie rozgraniczające tereny o różnym przeznaczeniu lub o różnych zasadach zagospodarowania
	nieprzekraczalna linia zabudowy
PRZEZNACZENIE TERENÓW	
	MNR2 tereny zabudowy mieszkaniowo-usługowej
	ZL tereny lasów
	ZL1 tereny rolne do zalesienia
	ZC tereny cmentarzy
	R2 tereny rolne
	ZE tereny zieleni nieurządzonej, lokalnej ochrony powiązanych przyrodniczych
	ZU2 tereny zieleni urządzonej
	KDD2 tereny dróg publicznych - drogi dojazdowe
	KDW tereny dróg wewnętrznych
OZNACZENIA WYNIKAJĄCE Z PRZEPISÓW ODBEJNYCH I WYDANYCH NA ICH PODSTAWIE AKTÓW, W TYM AKTÓW INDYWIDUALNEGO STOSOWANIA PRAWA	
	stanowiska archeologiczne
	granice Parku Krajobrazowego Dolinki Krakowskie - cały obszar objętym opracowaniem
	granice stref ochrony sanitarnej od cmentarzy (50 m i 150 m)
	granice terenu ochrony pośredniej strefy ochronnej (strefa wody powierzchniowej z rzeki Rudawy) - cały obszar objętym opracowaniem
OZNACZENIA O CHARAKTERZE INFORMACYJNYM, NIE BĄDĄCE USTALENIAMI ZMIANY PLANU	
	korytarze ekologiczne wg Planu Zagospodarowania Przestrzennego Województwa Małopolskiego - koncepcja korytarzy ekologicznych wg Jedrzejskiego
	strefa powiązań ekologicznych - korytarze ekologiczne wg RDOŚ
	obiekt ujęty w Wojewódzkiej Ewidencji Zabytków
	obiekty objęte ochroną w ramach Wojewódzkiej Ewidencji Zabytków - sztafetki modrzewi oraz aleje cmentarna

ustalenia Miejscowego Planu Zagospodarowania Przemysłowego Uchwałą nr XLIV/572/2018 z dnia 23 lipca 2018r.



SKALA 1:2000



ZMIANA MIEJSCOWEGO PLANU ZAGOSPODAROWANIA PRZESTRZENNEGO OBEJMUJĄCEGO OBSZAR CZĘŚCI DZIAŁKI NR 1219 OBRĘB FILIPOWICE W GMINIE KRZESZOWICE		WYDANE
mgr inż. arch. MAGDALENA CZECHOWSKA		2022R.
mgr inż. arch. MAGDALENA FALCZAK		1:2000

Załącznik Nr 2 do uchwały Nr LIV/597/2022
Rady Miejskiej w Krzeszowicach
z dnia 29 września 2022 r.

**ROZSTRZYGNĘCIE RADY MIEJSKIEJ W KRZESZOWICACH W SPRAWIE SPOSOBU
ROZPATRZENIA UWAG ZGŁOSZONYCH DO PROJEKTU ZMIANY MIEJSCOWEGO
PLANU ZAGOSPODAROWANIA PRZESTRZENNEGO OBEJMUJĄCEGO OBSZAR
W CZĘŚCI DZIAŁKI NR 1219 OBRĘB FILIPOWICE W GMINIE KRZESZOWICE**

[zmiana sporządzana na podstawie Uchwały Nr VI/67/2019 Rady Miejskiej w Krzeszowicach z dnia 28 lutego 2019 r. w sprawie przystąpienia do sporządzenia zmiany miejscowego planu zagospodarowania przestrzennego obejmującego obszar w części działki nr 1219 obręb Filipowice w Gminie Krzeszowice, zmienioną Uchwałą Nr XVI/191/2019 Rady Miejskiej w Krzeszowicach z dnia 28 listopada 2019 r.,]

Zgodnie z art. 20 ust. 1 w związku z art. 17 pkt 14 ustawy z dnia 27 marca 2003r. o planowaniu i zagospodarowaniu przestrzennym (t.j. Dz. U. z 2022 r. poz. 503)

Rada Miejska w Krzeszowicach stwierdza, co następuje:

§ 1

1. Projekt zmiany planu wyłożony został do publicznego wglądu wraz z prognozą oddziaływania na środowisko, w siedzibie Urzędu Miejskiego w Krzeszowicach w dniach od 9 czerwca do 1 lipca 2022 r. Informację o terminach: wyłożenia projektu zmiany planu do publicznego wglądu, publicznej dyskusji nad rozwiązaniami przyjętymi w projekcie zmiany planu i zgłaszania uwag Burmistrz Gminy Krzeszowice ogłosił za pomocą komunikatu prasowego, komunikatu w Internecie (zamieszczonego na stronie <https://bip.malopolska.pl/umkrzeszowice>) oraz obwieszczenia zamieszczonego na tablicy informacyjnej Urzędu Miejskiego w Krzeszowicach. Termin publicznej dyskusji nad rozwiązaniami przyjętymi w projekcie planu wyznaczono na dzień 28 czerwca 2022 r.
2. W toku wyłożenia projektu zmiany planu do publicznego wglądu **nie zgłoszono żadnych uwag**.
3. Na publicznej dyskusji **nie zgłoszono żadnych uwag**.
4. W wymaganym terminie po wyłożeniu do publicznego wglądu projektu zmiany planu t.j. do dnia 15 lipca 2022 r. **nie zgłoszono żadnych uwag**.

§ 2

Na podstawie stanu wynikającego z przebiegu postępowania w sprawie sporządzenia projektu zmiany planu, o czym mowa w § 1 nie zachodzi potrzeba podejmowania czynności dla rozpatrzenia uwag.

§ 3

Na podstawie ustaleń § 1 i § 2 stwierdza się, że projekt zmiany miejscowego planu zagospodarowania przestrzennego obejmującego obszar w części działki nr 1219 obręb Filipowice w Gminie Krzeszowice, nie wymaga podejmowania rozstrzygnięć w sprawie uwag.

Załącznik Nr 3 do uchwały Nr LIV/597/2022

Rady Miejskiej w Krzeszowicach

z dnia 29 września 2022 r.

**ROZSTRZYGNIĘCIE O SPOSOBIE REALIZACJI ZAPISANYCH W ZMIANIE PLANU INWESTYCJI
Z ZAKRESU INFRASTRUKTURY TECHNICZNEJ, KTÓRE NALEŻĄ DO ZADAŃ WŁASNYCH
GMINY ORAZ O ZASADACH ICH FINANSOWANIA, ZGODNIE
Z PRZEPISAMI O FINANSACH PUBLICZNYCH**

Inwestycje z zakresu infrastruktury technicznej stanowiące, zgodnie z art. 7 ust. 1 ustawy z dnia 8 marca 1990 r. o samorządzie gminnym (t.j. Dz. U. z 2022 r., poz. 559 z późn. zm.), zadania własne gminy, zapisane w niniejszym planie, obejmują w szczególności sprawy:

- gminnych dróg i ulic,
- wodociągów i zaopatrzenia w wodę, kanalizacji, usuwania i oczyszczania ścieków komunalnych.

Zakres opracowania zmiany planu określony został w uchwale Nr VI/67/2019 Rady Miejskiej w Krzeszowicach z dnia 28 lutego 2019 r. w sprawie przystąpienia do sporządzenia zmiany miejscowego planu zagospodarowania przestrzennego obejmującego obszar w części działki nr 1219 obręb Filipowice w Gminie Krzeszowice, zmienionej Uchwałą Nr XVI/191/2019 Rady Miejskiej w Krzeszowicach z dnia 28 listopada 2019 r., wraz z załącznikiem graficznym stanowiącymi jej integralną część. Powierzchnia obszaru objętego zmianą planu wynosi 24,82 ha.

Celem sporządzenia ww. zmiany planu była zmiana z terenów ZL1 – tereny rolne do zalesienia, na teren ZC – teren cmentarza. Zmiana przeznaczenia wynika z konieczności powiększenia terenów grzebalnych na potrzeby Rzymskokatolickiej parafii pw. Wniebowzięcia NMP w Filipowicach.

I. Inwestycje infrastruktury technicznej objęte ustaleniami i obszarem planu

W zakresie należącym do zadań własnych Gminy Krzeszowice w zmianie planu uwzględniono:

1. obsługę komunikacyjną

Z uwagi na nowelizacyjny charakter zmiany planu nie wprowadzono nowych ustaleń w tym zakresie. Obowiązują ustalenia miejscowego planu zagospodarowania przestrzennego sołectw: Czerna, Filipowice, Miękinia, Nawojowa Góra, Nowa Góra, Ostrężnica, Paczółtowice, Rudno, Sanka, Tenczynek, Wola Filipowska, Zalas, Żary w Gminie Krzeszowice przyjętego uchwałą Nr XLIV/572/2018 Rady Miejskiej w Krzeszowicach z dnia 28 czerwca 2018 r.

2. infrastrukturę techniczną w zakresie zaopatrzenia w wodę, odprowadzania ścieków oraz wód opadowych

Z uwagi na nowelizacyjny charakter zmiany planu nie wprowadzono nowych ustaleń w tym zakresie. Obowiązują ustalenia miejscowego planu zagospodarowania przestrzennego sołectw: Czerna, Filipowice, Miękinia, Nawojowa Góra, Nowa Góra, Ostrężnica, Paczółtowice, Rudno, Sanka, Tenczynek, Wola Filipowska, Zalas, Żary w Gminie Krzeszowice przyjętego uchwałą Nr XLIV/572/2018 Rady Miejskiej w Krzeszowicach z dnia 28 czerwca 2018 r.

II. Realizacja i finansowanie inwestycji należących do zadań własnych Gminy Krzeszowice

Uchwalenie i wejście w życie zmiany planu nie skutkuje dla gminy kosztami związanymi z nabywaniem terenów na cele publiczne oraz kosztami związanymi z realizacją infrastruktury i dróg stanowiących zadania własne gminy, zgodnie z prognozą skutków finansowych uchwalenia zmiany planu miejscowego.

Załącznik Nr 4 do uchwały Nr LIV/597/2022

Rady Miejskiej w Krzeszowicach

z dnia 29 września 2022 roku

Zalacznik4.xml

Dane przestrzenne, o których mowa w art. 67a ust. 3 i 5 ustawy z dnia 27 marca 2003 r. o planowaniu i zagospodarowaniu przestrzennym (j.t. Dz.U. z 2020 r. poz. 293 z późn. zm.) ujawnione zostaną po kliknięciu w ikonę