



DZIENNIK URZĘDOWY

WOJEWÓDZTWA MAŁOPOLSKIEGO

Kraków, dnia 9 listopada 2022 r.

Poz. 7302

UCHWAŁA NR XXXIX/333/22 RADY GMINY ZEMBRZYCE

z dnia 27 października 2022 roku

w sprawie zaliczenia dróg do kategorii dróg gminnych i ustaleniu ich przebiegu

Na podstawie art. 18 ust. 2 pkt 15) ustawy z dnia 08.03.1990 r. o samorządzie gminnym (tekst jedn.: Dz.U. z 2022 r. poz. 559 z późn. zm.) oraz art. 7 ust. 1, 2, 3 ustawy z dnia 21.03.1985 r. o drogach publicznych (tekst jedn.: Dz.U. z 2022 r. poz. 1693 z późn. zm.) po zasięgnięciu opinii Zarządu Powiatu Suskiego, **Rada Gminy Zembrzyce uchwala, co następuje:**

§ 1. Postanawia się zaliczyć drogę:

- „Przy Skawie”
- „Kalwaryjska” zlokalizowane w miejscowości Zembrzyce, gmina Zembrzyce do kategorii dróg gminnych.

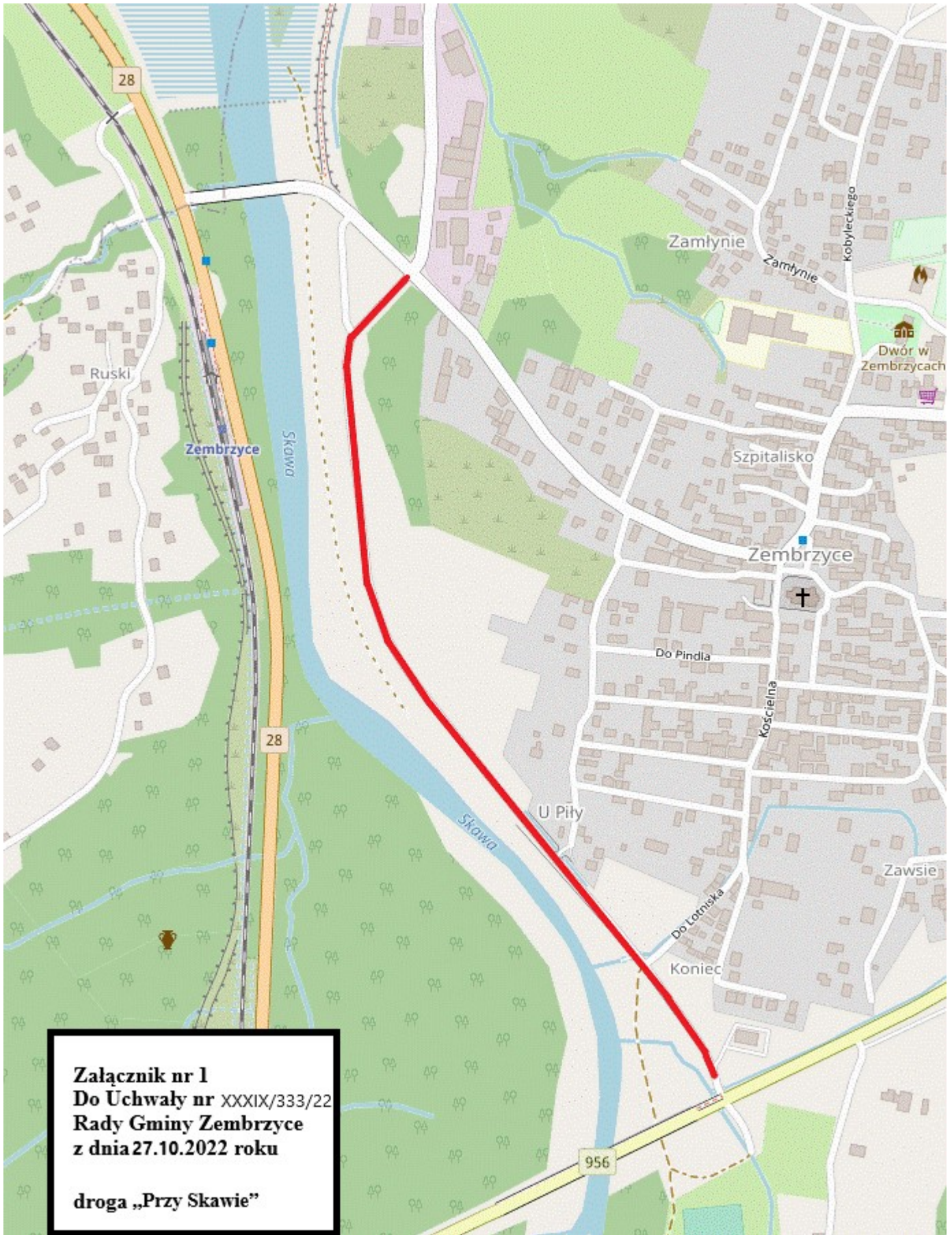
§ 2. Szczegółowe położenie i przebieg dróg wymienionych w § 1 przedstawiono na mapie stanowiącej załącznik nr 1 i 2 do niniejszej uchwały.

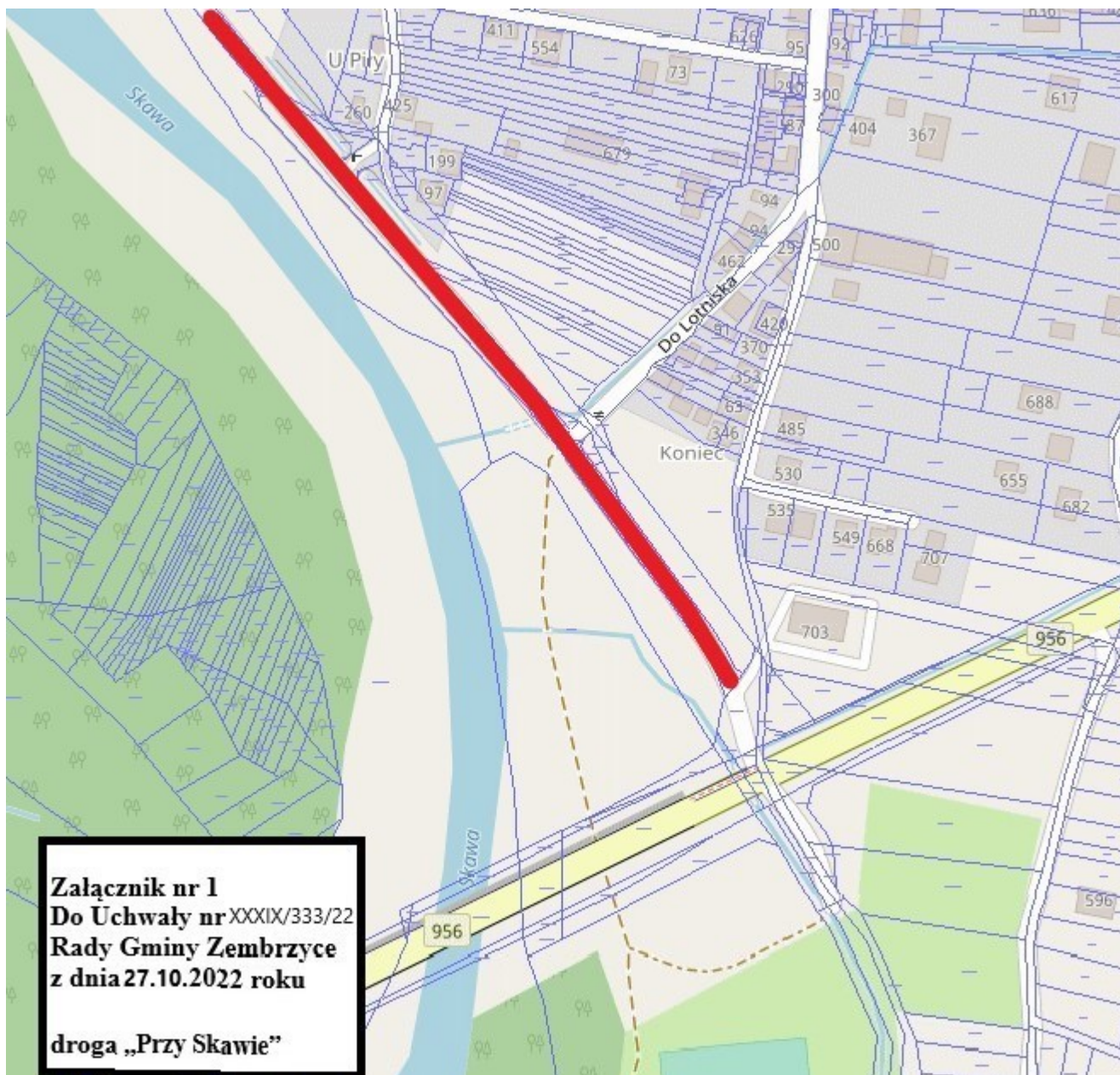
§ 3. Wykonanie uchwały powierza się Wójtowi Gminy Zembrzyce.

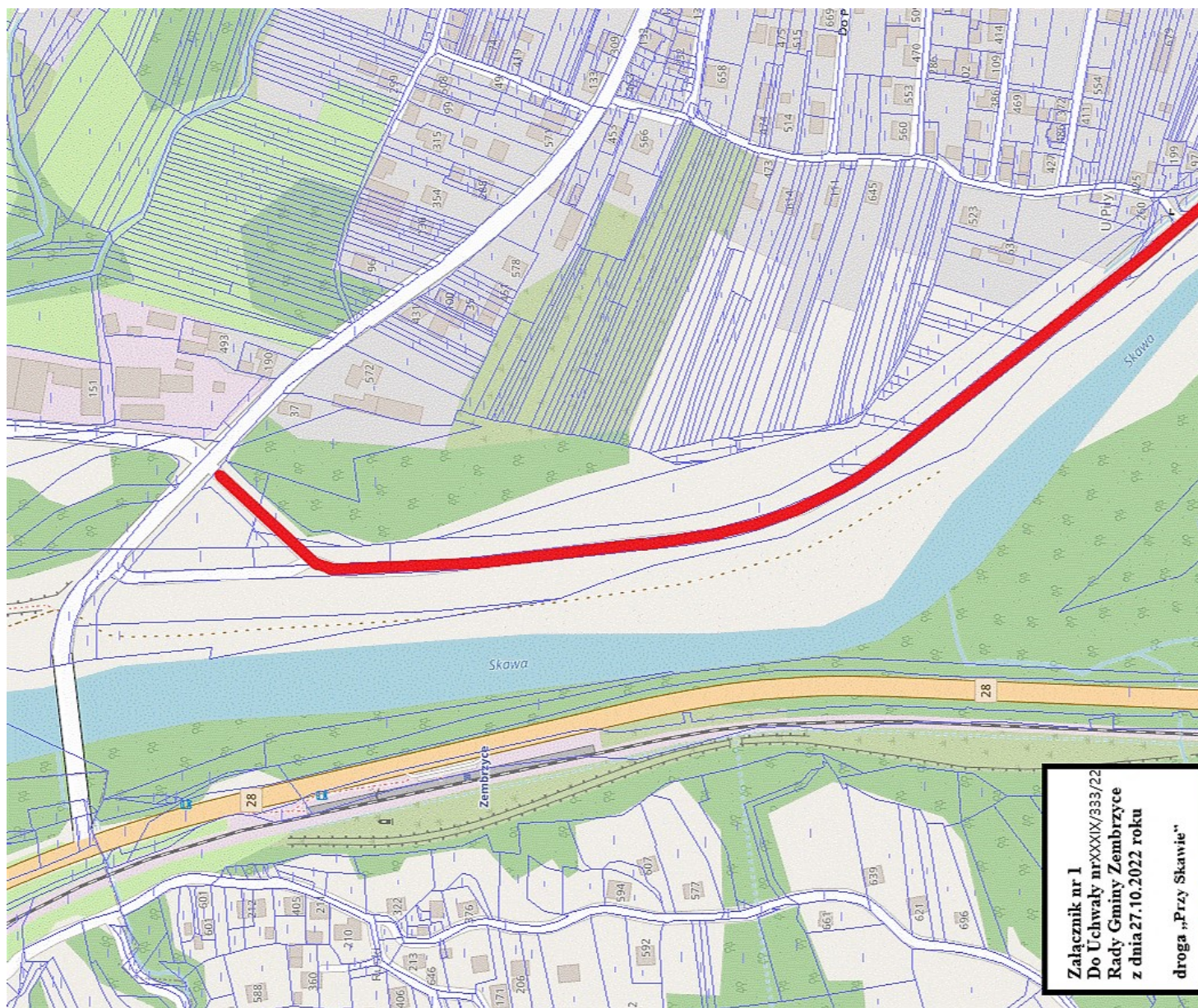
§ 4. Uchwała wchodzi w życie po upływie 14 dni od dnia ogłoszenia w Dzienniku Urzędowym Województwa Małopolskiego.

Przewodniczący Rady Gminy

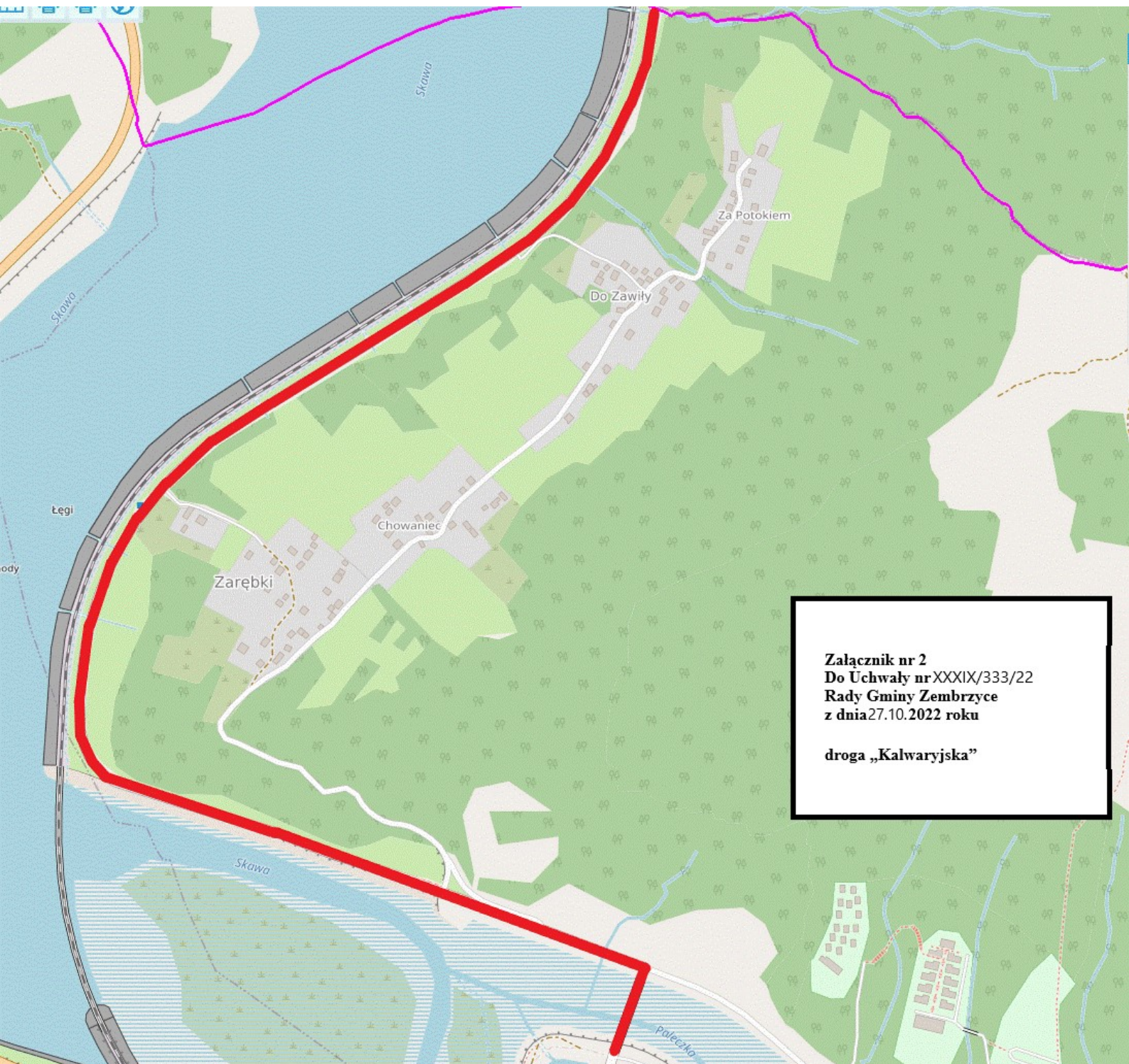
Grzegorz Józefowski

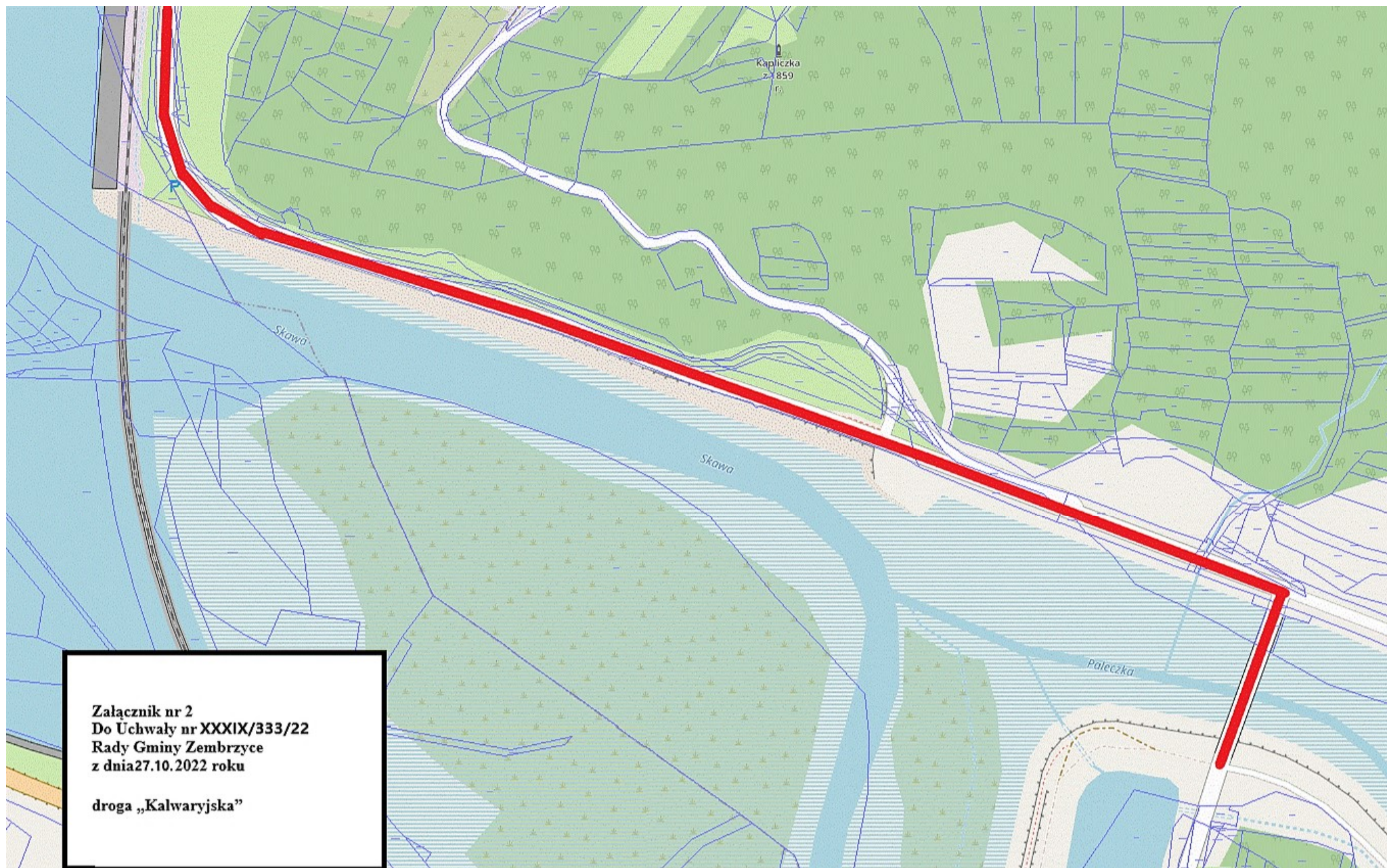






**Załącznik nr 1
Do Uchwały nr XXXIX/333/22
Rady Gminy Zembrzyce
z dnia 27.10.2022 roku
droga „Przy Skawie”**





Załącznik nr 2
Do Uchwały nr XXXIX/333/22
Rady Gminy Zembrzyce
z dnia 27.10.2022 roku

droga „Kalwaryjska”

