



# DZIENNIK URZĘDOWY

## WOJEWÓDZTWA MAŁOPOLSKIEGO

Kraków, dnia 28 listopada 2022 r.

Poz. 7763

### UCHWAŁA NR L/376/2022 RADY GMINY RZEPIENNIK STRZYŻEWSKI

z dnia 24 listopada 2022 roku

#### w sprawie zaliczenia dróg do kategorii dróg gminnych i ustalenia ich przebiegu

Na podstawie art. 18 ust. 2 pkt 15 ustawy z dnia 8 marca 1990 r. o samorządzie gminnym (t.j. Dz.U. 2022 poz. 559 ze zm.), oraz art. 7 ust. 2 i 3 w zw. z art. 7a ust. 1 ustawy z dnia 21 marca 1985 r. o drogach publicznych (t.j. Dz.U. 2022 poz. 1693 ze zm.), po zasięgnięciu opinii Zarządu Powiatu Tarnowskiego, uchwała się, co następuje:

**§ 1.** Zalicza się drogi oznaczone w ewidencji gruntów jako działki ewidencyjne o numerach:

Lp.	Miejscowość	Nr ewid. działki
1	Kołkówka	2117/2
2	Turza	85/5, 85/3 1294/2, 1290/2, 1363/5
3	Olszyny	780/8, 780/10, 780/12, 780/14, 794/8, 794/6, 792/1, 791/1, 790/1, 789/1, 837/5, 782/2, 763/1, 767/3, 767/5, 768/1, 768/2, 769/1, 773/1, 779/1, 780/5, 794/1, 794/2, 799/1, 764/1, 760/4, 760/3 1441/6, 1438/8, 1438/10, 1439/4
4	Rzepiennik Biskupi	88/6 1228/1, 1239/1, 1136/1
5	Rzepiennik Strzyżewski	805/2, 806/3, 804/4 1411/3

do kategorii dróg gminnych i ustala się ich przebieg zgodnie z załącznikiem do niniejszej uchwały.

**§ 2.** Wykonanie uchwały powierza się Wójtowi Gminy Rzepiennik Strzyżewski.

**§ 3.** Uchwała wchodzi w życie po upływie 14 dni od dnia ogłoszenia w Dzienniku Urzędowym Województwa Małopolskiego.

Przewodniczący Rady Gminy

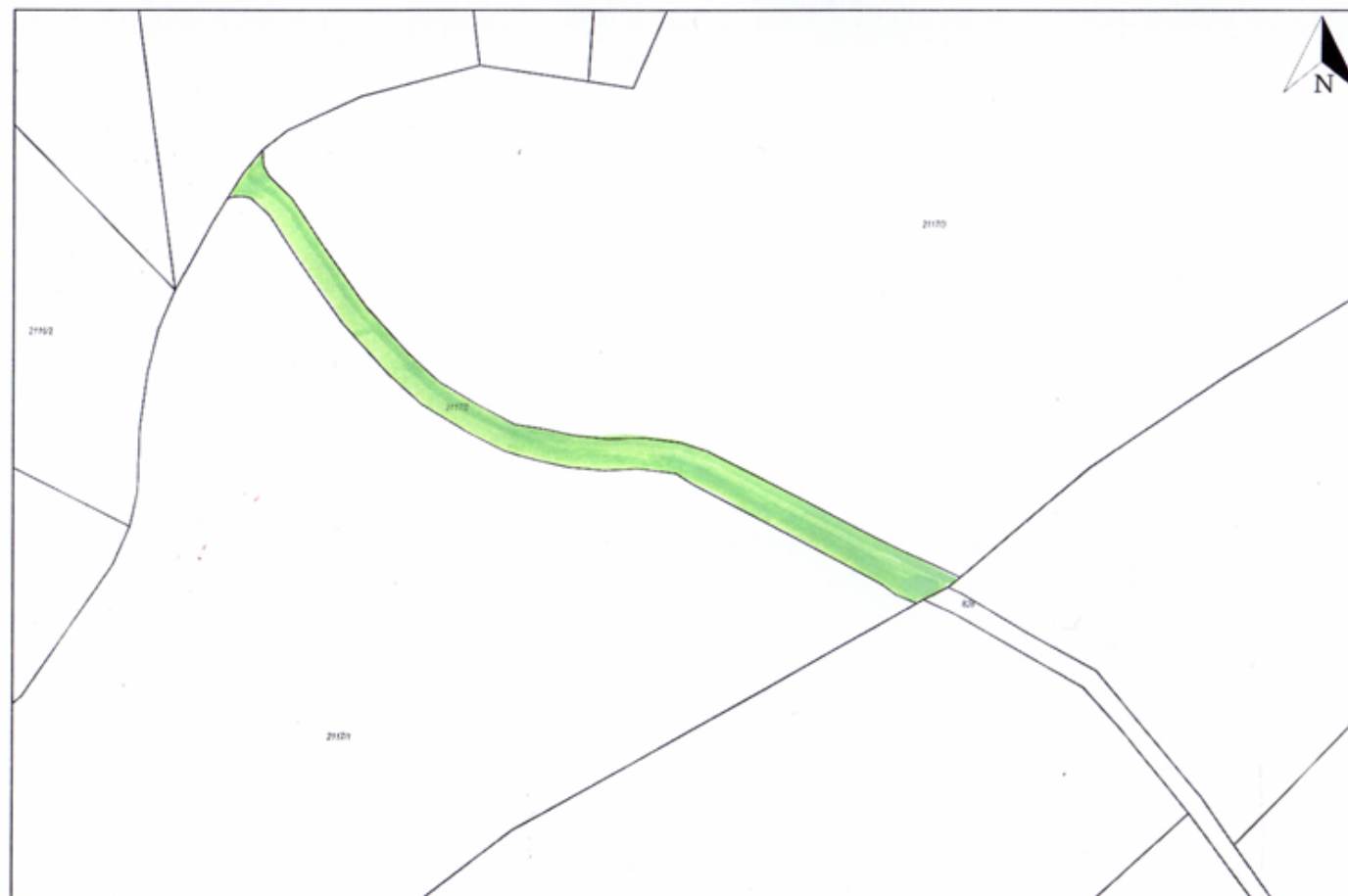
**Zbigniew Bajorek**

Załącznik do uchwały Nr L/376/2022  
Rady Gminy Rzepiennik Strzyżewski  
z dnia 24 listopada 2022 r.

Dokument bez mocy prawnej.

Wydruk mapy z systemu WebEWID

16-11-2022



Wydruk w skali 1:1000

Wydruk z systemu WebEWID

Sporządził: GOSC

Udostępnione informacje nie są dokumentami w postępowaniach administracyjnych i innych. Materiały zawierające informacje z powiatowego zasobu geodezyjnego i kartograficznego (w tym dane z operatu ewidencji gruntów i budynków Starostwa Powiatowego w Tarnowie) należy zamawiać w Wydziale Geodezji. Dokumenty zawierające inne informacje przetwarzane w Wewnętrznym Portalu Mapowym należy zamawiać w wydziałach merytorycznych, odpowiedzialnych za aktualizację tych danych.

Dokument bez mocy prawnej.

16-11-2022

## Wydruk mapy z systemu WebEWID



Wydruk w skali 1:1000

Wydruk z systemu WebEWID

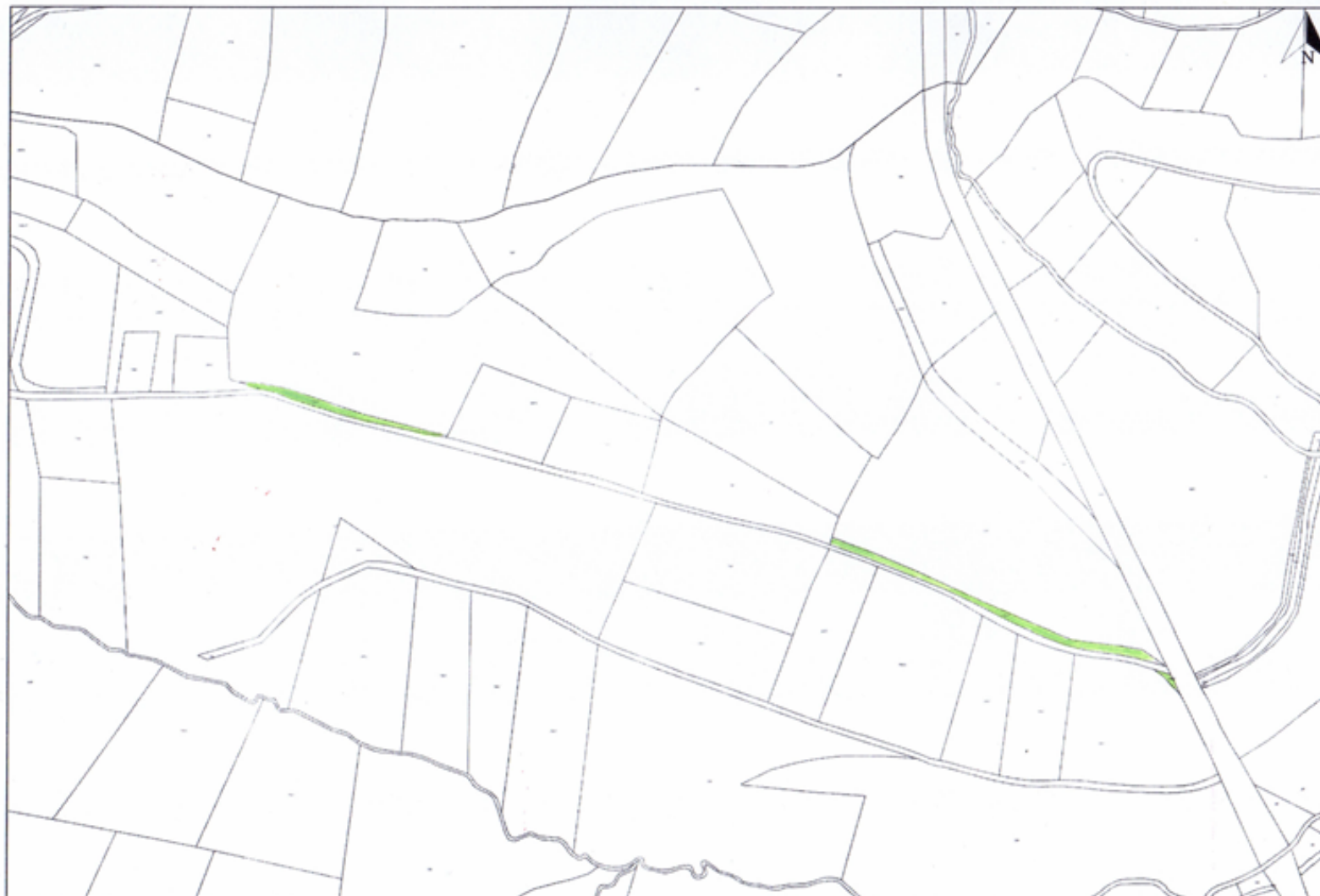
Sporządził: GOSC

Udostępniane informacje nie są dokumentami w postępowaniach administracyjnych i innych. Materiały zawierające informacje z powiatowego zasobu geodezyjnego i kartograficznego (w tym dane z operatu ewidencji gruntów i budynków Starostwa Powiatowego w Tarnowie) należy zamawiać w Wydziale Geodezji. Dokumenty zawierające inne informacje przetwarzane w Wewnętrznym Portalu Mapowym należy zamawiać w wydziałach merytorycznych, odpowiedzialnych za aktualizację tych danych.

Dokument bez mocy prawnej.

Wydruk mapy z systemu WebEWID

16-11-2022



Wydruk w skali 1:2000

Wydruk z systemu WebEWID

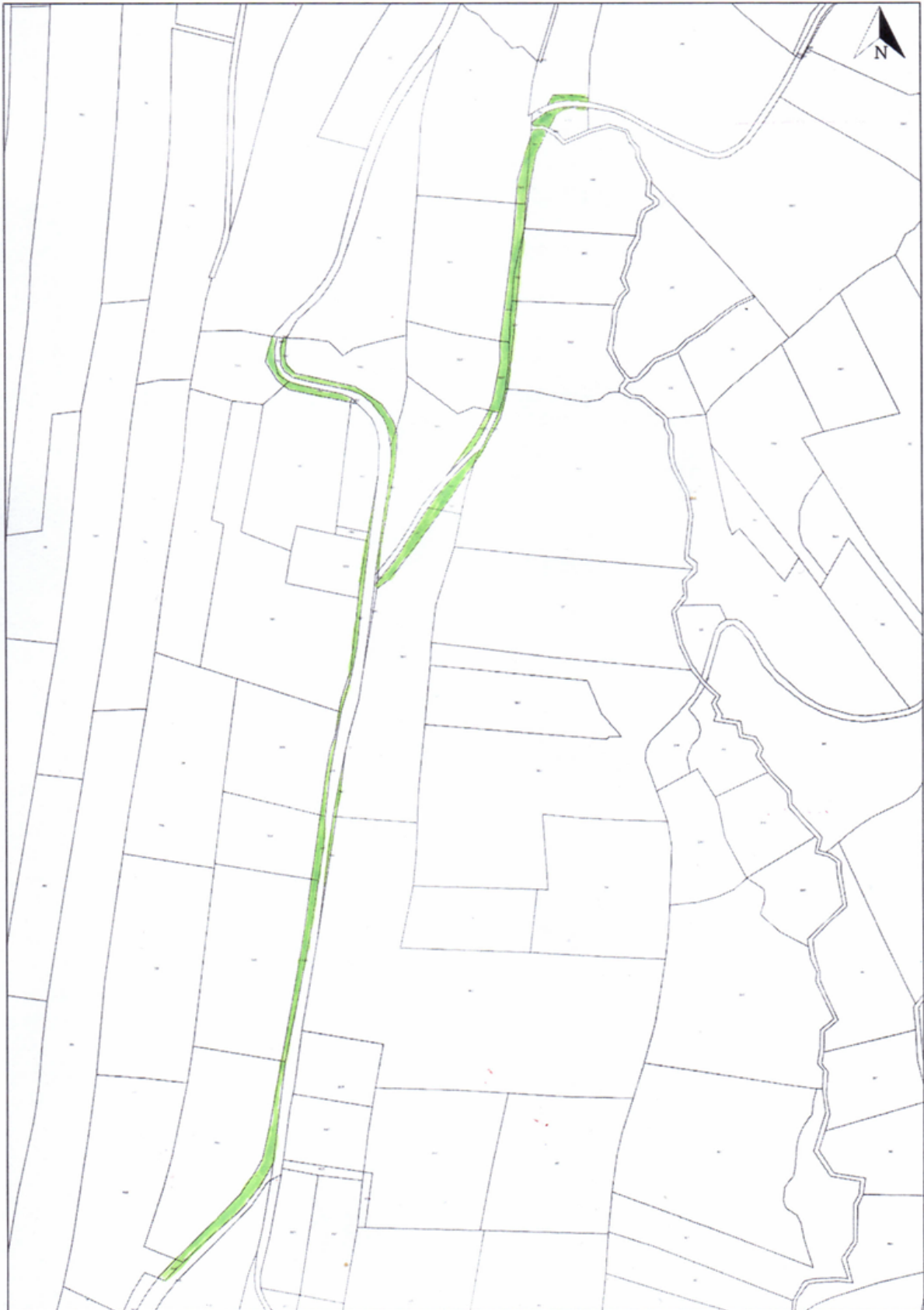
Sporządził: GOSC

Udzielone informacje nie są dokumentem w postępowaniach administracyjnych i innych. Materiały zawierające informacje z powiatowego zasobu geodezyjnego i kartograficznego (w tym dane z operatu ewidencyjnego gruntów i budowlanego) Starostwa Powiatowego w Tarnowie należy zwrócić w Wydziale Geodezji. Dokumenty zawierające inne informacje geodezyjne w Wzrostowym Portalu Mięsojajki należy zwrócić w wydziałach merytorycznych, odpowiedzialnych za aktualność tych danych.

Dokument bez mocy prawnej.

Wydruk mapy z systemu WebEWID

16-11-2022



Wydruk w skali 1:2000

Wydruk z systemu WebEWID

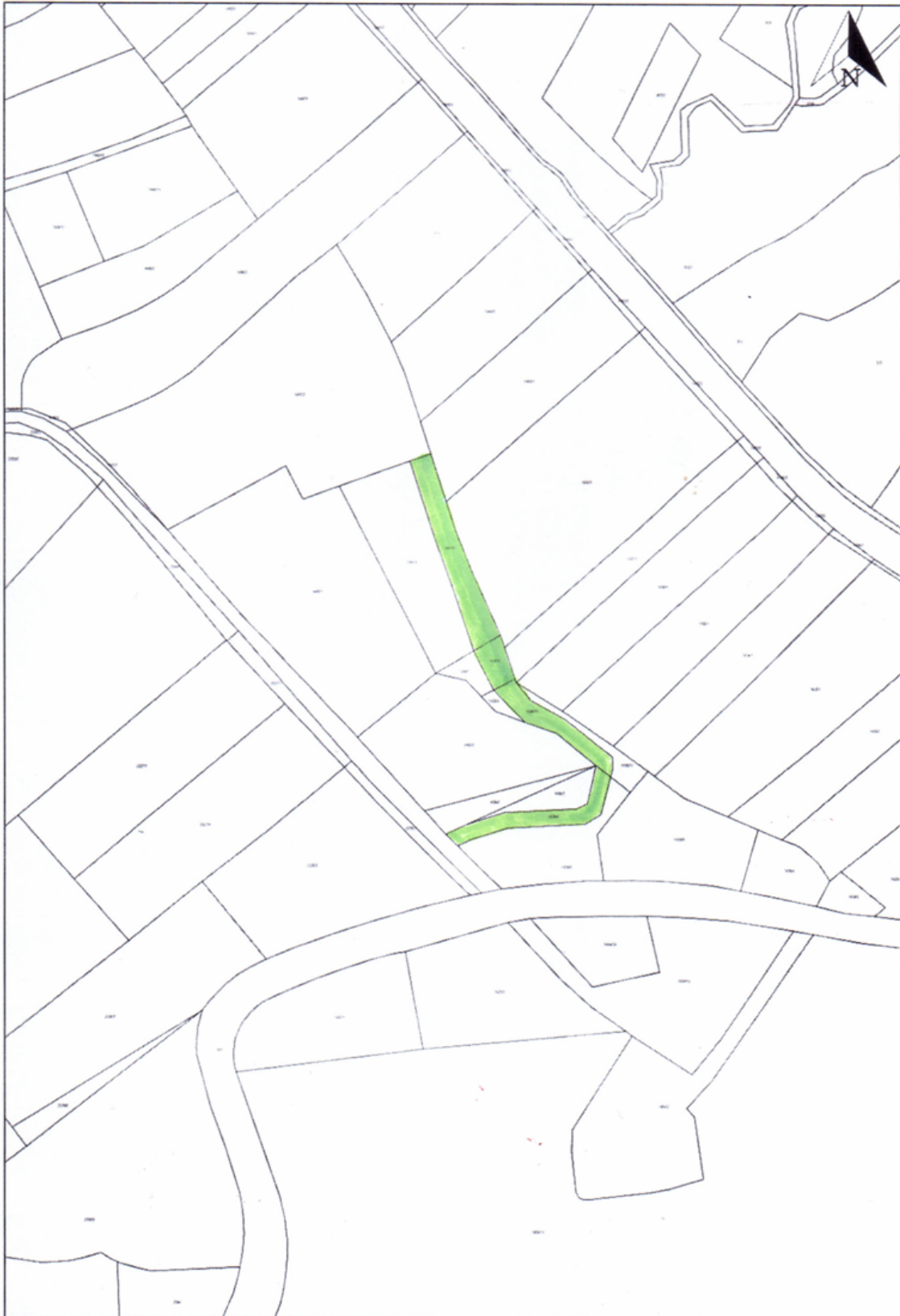
Sporządził: GOSC

Udzielane informacje nie są dokumentami w postępowaniach administracyjnych i innych. Materiały zawierające informacje z powiatowego zasobu geodezyjnego i kartograficznego (w tym dane z operatu ewidencji gruntów i budynków Starostwa Powiatowego w Tarnowie) należy zamawiać w Wydziale Geodezji. Dokumenty zawierające inne informacje przetworzone w Wewnętrznym Portalu Mapowym należy zamawiać w wydziałach merytorycznych, odpowiedzialnych za aktualizację tych danych.

Dokument bez mocy prawnej.

16-11-2022

## Wydruk mapy z systemu WebEWID



Wydruk w skali 1:2000

Wydruk z systemu WebEWID

Sporządził: GOSC

Udostępniane informacje nie są dokumentami w postępowaniach administracyjnych i innych. Materiały zawierające informacje z powiatowego zasobu geodezyjnego i kartograficznego (w tym dane z operatu ewidencji gruntów i budynków Starostwa Powiatowego w Tarnowie) należy zamawiać w Wydziale Geodezji. Dokumenty zawierające inne informacje przetwarzane w Wewnętrznym Portalu Mapowym należy zamawiać w wydziałach merytorycznych, odpowiedzialnych za aktualizację tych danych.

Dokument bez mocy prawnej.

16-11-2022

Wydruk mapy z systemu WebEWID



Wydruk w skali 1:2000

Wydruk z systemu WebEWID

Sporządził: GOSC

Udostępniane informacje nie są dokumentami w postępowaniach administracyjnych i innych. Materiały zawierające informacje z powiatowego zasobu geodezyjnego i kartograficznego (w tym dane z operatu ewidencji gruntów i budynków Starostwa Powiatowego w Ternowie) należy zamawiać w Wydziale Geodezji. Dokumenty zawierające inne informacje przetwarzane w Wewnętrznym Portalu Mapowym należy zamawiać w wydziałach merytorycznych, odpowiedzialnych za aktualizację tych danych.

Dokument bez mocy prawnej.

Wydruk mapy z systemu WebEWID

16-11-2022



Wydruk w skali 1:2000

Wydruk z systemu WebEWID

Sporządził: GOSC

Udostępnione informacje nie są dokumentami w postępowaniach administracyjnych i innych. Materiały zawierające informacje z powiatowego zasobu geodezyjnego i kartograficznego (w tym dane z operatu ewidencji gruntów i budynków Starostwa Powiatowego w Tarnowie) należy zamawiać w Wydziale Geodezji. Dokumenty zawierające inne informacje przetwarzane w Wewnętrznym Portalu Mapowym należy zamawiać w wydziałach merytorycznych, odpowiedzialnych za aktualizację tych danych.

Dokument bez mocy prawnej.

16-11-2022

## Wydruk mapy z systemu WebEWID



Wydruk w skali 1:1000

Wydruk z systemu WebEWID

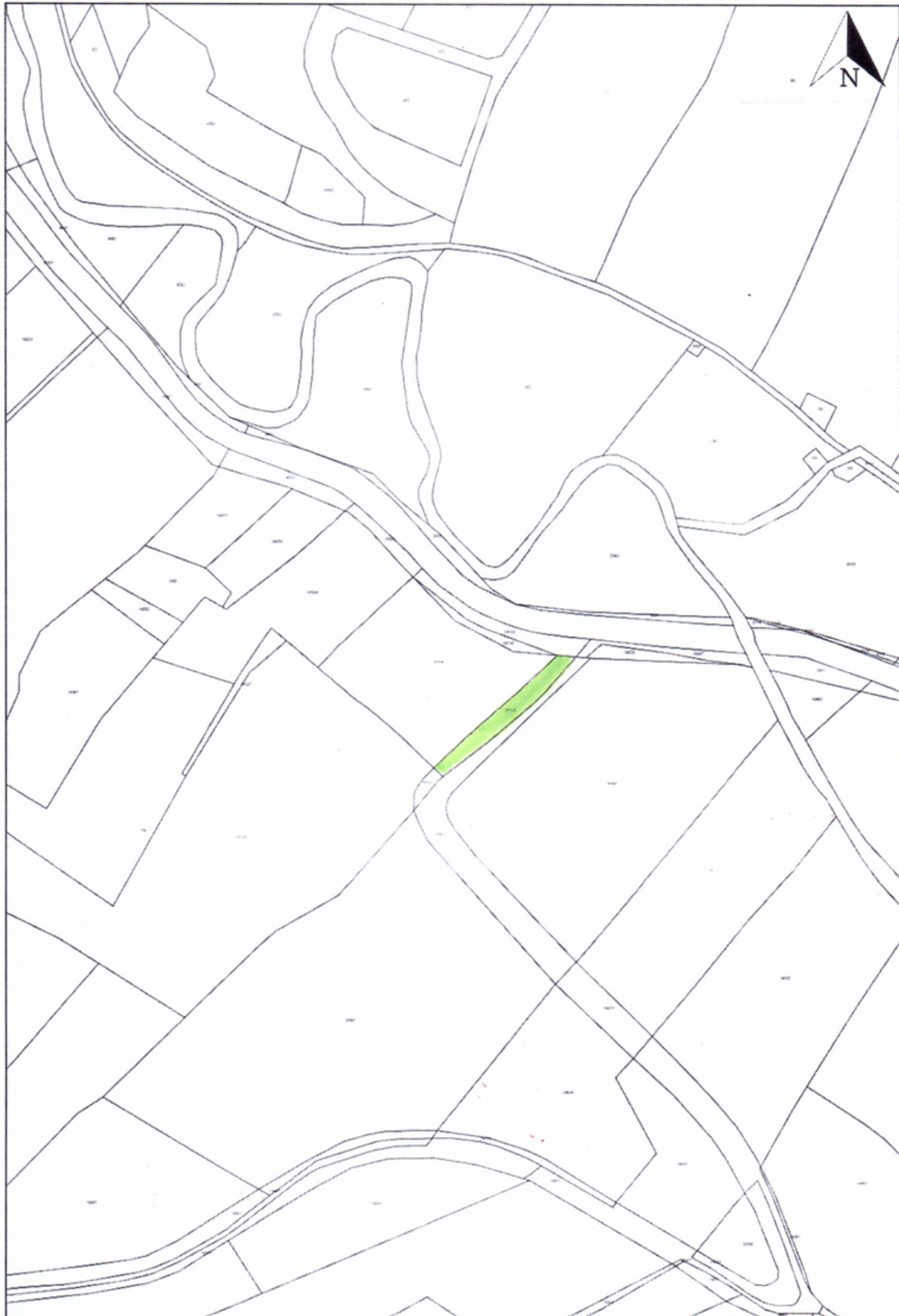
Sporządził: GOSC

Udostępniane informacje nie są dokumentami w postępowaniach administracyjnych i innych. Materiały zawierające informacje z powiatowego zasobu geodezyjnego i kartograficznego (w tym dane z operatu ewidencji gruntów i budynków Starostwa Powiatowego w Tarnowie) należy zamawiać w Wydziale Geodezji. Dokumenty zawierające inne informacje przetwarzane w Wewnętrznym Portalu Mapowym należy zamawiać w wydziałach merytorycznych, odpowiedzialnych za aktualizację tych danych.

Dokument bez mocy prawnej.

16-11-2022

**Wydruk mapy z systemu WebEWID**



Wydruk w skali 1:2000

Wydruk z systemu WebEWID

Sporządził: GOSC

Udostępniane informacje nie są dokumentami w postępowaniach administracyjnych i innych. Materiały zawierające informacje z powiatowego zasobu geodezyjnego i kartograficznego (w tym dane z operatu ewidencji gruntów i budynków Starostwa Powiatowego w Tarnowie) należy zamawiać w Wydziale Geodezji. Dokumenty zawierające inne informacje przetwarzane w Wewnętrznym Portalu Mapowym należy zamawiać w wydziałach merytorycznych, odpowiedzialnych za aktualizację tych danych.