



# DZIENNIK URZĘDOWY

## WOJEWÓDZTWA MAŁOPOLSKIEGO

Kraków, dnia 11 kwietnia 2024 r.

Poz. 2884

### UCHWAŁA\* NR LIV/617/2024 RADY GMINY NOWY TARG

z dnia 27 marca 2024 r.

#### w sprawie uchwalenia zmiany miejscowego planu zagospodarowania przestrzennego dla obszarów: „Harkłowa – 1”, „Harkłowa – 2” i „Harkłowa – 3”

Na podstawie art. 18 ust. 2 pkt. 5 art. 40, art. 41 ust. 1 ustawy z dnia 8 marca 1990 r. o samorządzie gminnym (tj. Dz. U. z 2023 r. poz. 40 z późn. zm.) oraz art. 3 ust. 1, art. 20 ust. 1 w związku z art. 27 ustawy z dnia 27 marca 2003 r. o planowaniu i zagospodarowaniu przestrzennym (tj. Dz. U. z 2023 r. poz. 977 z późn. zm.) w związku z uchwałą nr XLV/492/2023 Rady Gminy Nowy Targ z dnia 31 maja 2023 r. w sprawie: przystąpienia do sporządzenia zmiany miejscowego planu zagospodarowania przestrzennego dla obszarów: „Harkłowa – 1”, „Harkłowa – 2” i „Harkłowa – 3” Rada Gminy Nowy Targ stwierdza, że projekt zmiany miejscowego planu zagospodarowania przestrzennego dla obszarów „Harkłowa – 1”, „Harkłowa – 2” i „Harkłowa – 3” nie narusza ustaleń Studium Uwarunkowań i Kierunków Zagospodarowania Przestrzennego Gminy NOWY TARG przyjętego uchwałą Nr LIII/599/2024 Rady Gminy Nowy Targ z dnia 7 lutego 2024 r. i Rada Gminy uchwala zmianę miejscowego planu zagospodarowania przestrzennego dla obszarów: „Harkłowa – 1”, „Harkłowa – 2” i „Harkłowa – 3”:

§ 1. 1. Uchwala zmianę miejscowego planu zagospodarowania przestrzennego dla obszarów „Harkłowa – 1”, „Harkłowa – 2” i „Harkłowa – 3” przyjętego uchwałą Nr XXVIII/305/2021 Rady Gminy Nowy Targ z dnia 22 grudnia 2021 r. w sprawie miejscowego planu zagospodarowania dla obszarów: „Harkłowa – 1”, „Harkłowa – 2” i „Harkłowa – 3” (Dz. Urz. Woj. Małopolskiego z dnia 12 stycznia 2022 r. poz. 521), zwaną dalej „zmianą planu”, obejmującą obszar o powierzchni ok. 0,22 ha, w granicach określonych na rysunku planu symbolem MN13.1. i R9.

2. Zmienia załącznik nr 1 do Uchwały Nr XXVIII/305/2021 Rady Gminy Nowy Targ z dnia 22 grudnia 2021 r. w sprawie miejscowego planu zagospodarowania dla obszarów: „Harkłowa – 1”, „Harkłowa – 2” i „Harkłowa – 3” poprzez zmianę części rysunku planu, stanowiącego część graficzną planu, w sposób określony w załączniku nr 1A do niniejszej uchwały.

4. Integralną częścią uchwały są:

- 1) załącznik nr 1A – Rysunek zmiany planu, stanowiący część graficzną planu,
- 2) załącznik nr 2 – Rozstrzygnięcie Rady Gminy Nowy Targ o sposobie rozpatrzenia nieuwzględnionych uwag do projektu zmiany planu;
- 3) załącznik nr 3 – Rozstrzygnięcie Rady Gminy Nowy Targ o sposobie realizacji, zapisanych w zmianie planu inwestycji z zakresu infrastruktury technicznej, które należą do zadań własnych gminy oraz zasadach ich finansowania, zgodnie z przepisami o finansach publicznych;
- 4) załącznik nr 4 – Dane przestrzenne, o których mowa w art. 67a ust. 5 ustawy z dnia 27 marca 2003 r. o planowaniu i zagospodarowaniu przestrzennym.

\* Publikacja niniejszej uchwały nie uwzględnia ewentualnych czynności nadzorczych podejmowanych przez Wojewodę Małopolskiego.

§ 2. Wykonanie uchwały powierzyć Wójtowi Gminy Nowy Targ.

§ 3. Uchwała wchodzi w życie po upływie 14 dni od dnia ogłoszenia w Dzienniku Urzędowym Województwa Małopolskiego.

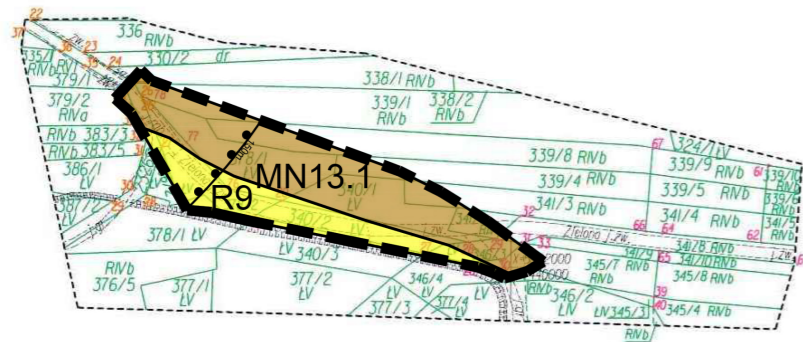
Przewodniczący Rady Gminy Nowy Targ

**inż. Stanisław Buła**

USŁUGI GEODEZYJNO-KARTOGRAFICZNE  
 DDGEODEZJA  
 DAWID DROŻDŻ  
 34-432 ŁOPUSZNA  
 ul. Kazimierza Przerwy-Tetmajera 60,  
 Tel. 794 593 611, email: ddgeodezja@gmail.com  
 NIP: 7352853426 REGON: 389871220

DO MAPA ZASADNICZA  
 CEŁÓW PLANISTYCZNYCH  
 Skala 1 : 2000

Jedn. ewid.: 121109\_2 NOWY TARG  
 Obręb: Nr 0005 HARKŁOWA  
 K.M. 7.112.13.13  
 K.M. 7.112.13.18  
 GK.66 40.1173.2023  
 Układ "2000", POŁUDNIK 21.  
 Układ wysokościowy: Kronsztadt 86



LEGENDA PLANU:

USTALENIA RYSUNKU PLANU:

- granica obszaru objętego miejscowym planem zagospodarowania przestrzennego
- linie rozgraniczające tereny o różnym przeznaczeniu lub tereny o różnych zasadach zagospodarowania
- 1,2... symbol określający numery wydziały terenu
- MN, U... symbol określający przeznaczenie terenu

OZNACZENIA OBIEKTÓW I OBSZARÓW OBJĘTYCH OCHRONĄ PRAWNĄ:

- strefa ochrony sanitarnej od cmentarza (50m, 150m)

RODZAJE PRZEZNACZENIA:

- MN tereny zabudowy mieszkaniowej jednorodzinnej
- R tereny rolnicze

Plan znajduje się w granicach Południowomałopolskiego Obszaru Chronionego Krajobrazu  
 Plan znajduje się w obszarze Jednolitych Części Wód Podziemnych (JCWPD)  
 Plan znajduje się w obszarze Głównych Zbiorników Wód Podziemnych (GZWP)

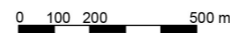
LEGENDA:

----- OBSZAR OPRACOWANIA  
 Mapa aktualna na dzień 04.03.2023 r.  
 --- Granice ewidencyjne wkreślono na podstawie mapy ewidencji gruntów obręb Harkłowa - km.5.

Mapa nie może służyć do celów rozgraniczeniowych.  
 Granice pomiędzy punktami 22-23-24-25-26-26'-27-28, oraz 29-30-31-32-33-34-35-36-37 ustalono operatem P.1211.2019.29.36.  
 Granice pomiędzy punktami 61-62, 66-67, 40-39-65, 63-65-33-31-30-26-27-19, 78-77-76-20-28, 29-32 ustalono operatem P.1211.2009.1386.  
 Dla wyżej wymienionych ustalonych granic, położenie punktów granicznych wykazano z dokładnością właściwą dla szczegółów terenowych I grupy, pozostałe granice nie posiadają wymaganej dokładności.  
 Nie wyklucza się istnienia w terenie innych, niewykazanych na niniejszej mapie urządzeń podziemnych, które nie były zgłoszone do inwentaryzacji.

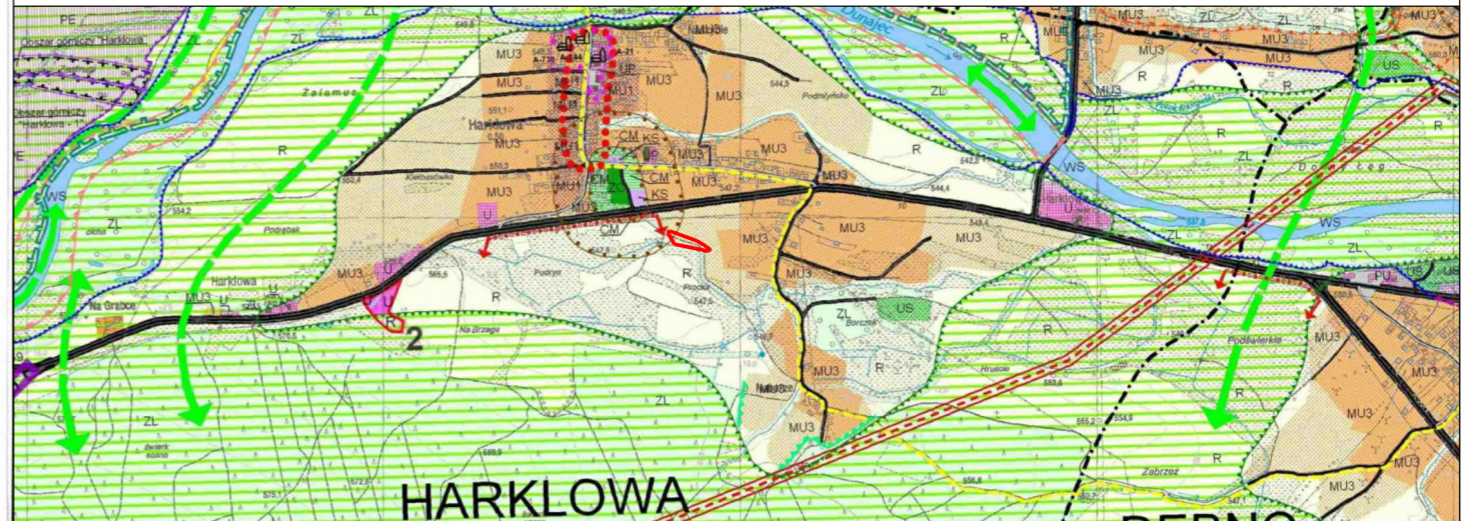
Poświadczam, że niniejszy dokument został opracowany w wyniku prac geodezyjnych i kartograficznych, których rezultaty zawiera operat techniczny pozytywnie zweryfikowany. Jednocześnie informuję, że jestem świadomy odpowiedzialności karnej za złożenie fałszywego oświadczenia.	
Identyfikator zgłoszenia prac geodezyjnych	GK.6640.1173.2023
Identyfikator ewidencyjny materiału zasobu - operatu technicznego	P.1211.2023.1968
Organ służby geodezyjnej, który otrzymał zgłoszenie	Starosta Nowotarski
Wykonawca prac geodezyjnych	USŁUGI GEODEZYJNO-KARTOGRAFICZNE DDGEODEZJA DAWID DROŻDŻ 34-432 ŁOPUSZNA ul. Kazimierza Przerwy-Tetmajera 60, Tel. 794 593 611, email: ddgeodezja@gmail.com NIP: 7352853426 REGON: 389871220
Nr oraz data sporządzenia dokumentu zawierającego wynik pozytywnej weryfikacji	Protokół Weryfikacji Nr GK.6640.1173.2023_1 z daty 23.03.2023
Imię i nazwisko oraz nr uprawnień zawodowych kierownika prac	GEODETA UPRAWNIONY DROŻDŻ Dawid mgr inż. Dawid Drożdż Upr. nr 22950 tel. 794 593 611

Drożdż Dawid  
 GEODETA UPRAWNIONY  
 mgr inż. Dawid Drożdż  
 Upr. nr 22950  
 tel. 794 593 611



ZMIANA MIEJSCOWEGO PLANU ZAGOSPODAROWANIA PRZESTRZENNEGO DLA OBSZARÓW: "HARKŁOWA - 1", "HARKŁOWA - 2", "HARKŁOWA - 3" ZAŁĄCZNIK NR 1A

WYRYS ZE STUDIUM UWARUNKOWAŃ I KIERUNKÓW ZAGOSPODAROWANIA PRZESTRZENNEGO GMINY NOWY TARG



LEGENDA ZE STUDIUM:

- granica opracowania zmiany miejscowego planu zagospodarowania przestrzennego

LEGENDA

- Granice obszaru objętego ustaleniami studium (łącznie z granicami gminy Nowy Targ)
- Granice sołectw
- Granice głównych zbiorników wód podziemnych (GZWP) Gminy Nowy Targ
- Granice stref ochrony bezpośredniej ujęć wód (SOB)
- Główna obiekty wód podziemnych
- Granice udokumentowanych złóż surowców mineralnych (ZSM)
- Granice obszarów górniczych (OG)
- Granice terenów górniczych (TG)
- Miksyndry zniechęlone terenu górniczego do planowanej eksploatacji kopalnia w Kłusowej (PTG)
- Obszary ochrony dziedzictwa kulturowego i zabytków
- Obiekty wpisane do rejestru zabytków wraz z numerem wpisu
- Strefy ścisłej ochrony konserwatorskiej (SOŚ)
- Stanowiska archeologiczne wraz z numeracją
- Kierunki rozwoju systemów komunikacji i infrastruktury technicznej
- Istniejąca linia kolejowa
- Projektowana droga krajowa nr 47
- Istniejący układ drogowy
- Planowana obwodnica miejscowości Wikamund, Ostrowsko, Łopuszna, w ciągu drogi wojewódzkiej nr 989 (variant 1)
- Planowana obwodnica miejscowości Wikamund, Ostrowsko, Łopuszna, w ciągu drogi wojewódzkiej nr 989 (variant 2) - stan na 2018 r.
- Istniejące linie elektroenergetyczne wysokich napięć ze strefami oddziaływań
- Orientacyjny przebieg planowanych linii elektroenergetycznych 110kV ze strefami oddziaływań
- Istniejący gazociąg wysokoprężny ze strefami ochronnymi
- Projektowany gazociąg wysokoprężny ze strefami ochronnymi
- Wschłodzone istniejące i projektowane urządzenia infrastruktury technicznej i komunikacji (W - zaspodnienie w wodę, K - kanalizacja, G - gazownia, E - energetyka, KS - parking)
- Inne kategorie obszarów podlegających szczególnym zasadom zagospodarowania
- Obszary bezpośredniego zagrożenia powodzią wyznaczone w obowiązujących planach zagospodarowania przestrzennego
- Granice terenów zalewowych wód 01% - (TZ)
- Granice terenów zalewowych wód 01% - w przypadku przekroczenia obwodnicy Dunajca (TZW)
- Tereny predestynowane do masowych ruchów mas ziemnych/owisów (OS)
- Strefy ochrony cmentarzy
- Obszary kształtowania lokalnych centrów usługowych (CU)
- Obszary realizacji ponadlokalnych celów publicznych (PCP)
- Strefa prognozowanych oddziaływań ruchu drogowego
- Strefa ograniczeń w wysokości zabudowy w rejonie lotniska w Nowym Targu
- Obszary ochrony środowiska i jego zasobów
- Granica Gorczańskiego Parku Narodowego (GPN)
- Granica obsłony Gorczańskiego Parku Narodowego (GOPN)
- Granice rezerwatów przyrody (RP)
- Pomniki przyrody
- Obszar Natura 2000 - PLB 120001 Gorce (OPG)
- Obszary Natura 2000 - PLB 120007 Torfowiska Orańskie - Nowotarskie oraz PLB 120016 Torfowiska Orańskie - Nowotarskie (TON) - granice obu obszarów mają ten sam przebieg
- Obszar Natura 2000 - PLH 02018 Ostoje Gorczańskie (OSG)
- Obszar Natura 2000 - PLH 120086 Góry Dunajce (GD)
- Obszar Natura 2000 - PLH 120024 Dolina Białki (B)
- Południowomałopolski Obszar Krajobrazu Chronionego - obejmuje teren całej gminy z wyłączeniem Gorczańskiego Parku Narodowego
- System ochrony zasobów środowiska obejmujący obszary o wysokich wadach przyrodniczych
- Ważniejsze powiązania w obrębie korytarzy ekologicznych, wymagające szczególnej ochrony
- Rejony wymagające ochrony stref ekologicznych w sąsiedztwie terenów zabudowy
- Rukliny i ciekły widokowe
- Pieśze szlaki turystyczne
- Projektowany historyczno-kulturowo-przyrodniczy szlak rowerowy wokół Targ (przebieg trasy głównej wraz z wariantami oraz tras dodatkowych)

ZMIANA MIEJSCOWEGO PLANU ZAGOSPODAROWANIA PRZESTRZENNEGO DLA OBSZARÓW: "HARKŁOWA - 1", "HARKŁOWA - 2", "HARKŁOWA - 3"

ZAŁĄCZNIK NR 1A

SKALA 1:2000  
 UKŁAD WSPÓŁRZĘDNYCH: ETRS89 / Poland CS2000 zone 7

WYKONAWCA:  
 BIURO KOORDYNACJI PRZESTRZENI  
 ARCHITEKT BOŻENA KONIECZNY  
 MARZEC 2024

Źródło pochodzenia użytego materiału geodezyjnego i kartograficznego mapy zasadnicza (data wykonania kopii: 04.03.2023 r., identyfikator ewidencyjny: P.1211.2023.1968, Starosta Nowotarski)

Załącznik Nr 2 do uchwały Nr LIV/617/2024  
Rady Gminy Nowy Targ  
z dnia 27 marca 2024 r.

**Rozstrzygnięcie Rady Gminy Nowy Targ o sposobie rozpatrzenia nieuwzględnionych uwag złożonych do projektu zmiany planu**

§ 1. Wyłożenie zmiany planu do wglądu publicznego odbyło się w dniach od 15 stycznia 2024 r. do 5 lutego 2024 r. z wyznaczonym terminem składania uwag tj. do dnia 20 lutego 2024 r. Nie złożono uwag.

Przewodniczący Rady Gminy Nowy Targ

**inż. Stanisław Buła**

Załącznik Nr 3 do uchwały Nr LIV/617/2024  
Rady Gminy Nowy Targ  
z dnia 27 marca 2024 r.

**Rozstrzygnięcie Rady Gminy Nowy Targ o sposobie realizacji zapisanych w planie inwestycji z zakresu infrastruktury technicznej, które należą do zadań własnych gminy oraz zasadach ich finansowania, zgodnie z przepisami o finansach publicznych**

Na podstawie art. 20 ust. 1 ustawy z dnia 27 marca 2003 r. o planowaniu i zagospodarowaniu przestrzennym (tj. Dz. U. z 2023 r. poz. 977 z późn. zm.), art. 7 ust. 1 pkt 1, 2, 3 ustawy z dnia 8 marca 1990 r. o samorządzie gminnym (tj. Dz. U. z 2023 r. poz. 40 z późn. zm.) oraz art. 216 ust. 2 pkt 1 ustawy z dnia 27 sierpnia 2009 r. o finansach publicznych (tj. Dz. U. z 2023 r. poz. 1270 z późn. zm.) Rady Gminy Nowy Targ rozstrzyga, co następuje:

**§ 1.** Zmiana planu nie przewiduje inwestycji z zakresu infrastruktury technicznej i komunikacji, które należą do zadań własnych gminy.

Przewodniczący Rady Gminy Nowy Targ

**inż. Stanisław Buła**

Załącznik Nr 4 do uchwały Nr LIV/617/2024

Rady Gminy Nowy Targ

z dnia 27 marca 2024 roku

Zalacznik4.gml

**Dane przestrzenne, o których mowa w art. 67a ust. 3 i 5 ustawy z dnia 27 marca 2003 r. o planowaniu i zagospodarowaniu przestrzennym (j.t. Dz.U. z 2020 r. poz. 293 z późn. zm.) ujawnione zostaną po kliknięciu w ikonę**