



# DZIENNIK URZĘDOWY

## WOJEWÓDZTWA MAŁOPOLSKIEGO

Kraków, dnia 22 listopada 2024 r.

Poz. 7235

### ROZPORZĄDZENIE WOJEWODY MAŁOPOLSKIEGO

z dnia 21 listopada 2024 r.

(nr poz. rej. 13/24)

#### **w sprawie zwalczania zgnilca amerykańskiego pszczoł na terenie powiatu tarnowskiego i nowosądeckiego**

Na podstawie art. 46 ust. 3 pkt 1, pkt 3 lit. b, pkt 4, pkt 6 ustawy z dnia 11 marca 2004 r. *o ochronie zdrowia zwierząt oraz zwalczaniu chorób zakaźnych zwierząt* (Dz. U. z 2023 r. poz. 1075) oraz § 7 ust. 1 pkt 1 i 2, ust. 2, ust. 3 rozporządzenia Ministra Rolnictwa i Rozwoju Wsi z dnia 11 lipca 2016 r. *w sprawie zwalczania zgnilca amerykańskiego pszczoł* (Dz. U. z 2016 r. poz. 1123), zarządza się co następuje:

§ 1. 1. Za obszar zapowietrzony zgnilcem amerykańskim pszczoł, zwany dalej obszarem zapowietrzonym, uznaje się teren ograniczony:

- 1) od strony północnej: granicami administracyjnymi: północną miejscowości Filipowice (gm. Zakliczyn), północną i wschodnią miejscowości Wesółów (gm. Zakliczyn) do drogi powiatowej nr 1408 K, a następnie tą drogą do skrzyżowania z drogą wojewódzką nr 975 w Zakliczynie (gm. Zakliczyn);
- 2) od strony wschodniej: z Zakliczyna (gm. Zakliczyn) drogą wojewódzką nr 975 w kierunku południowym do północnej granicy administracyjnej miejscowości Bieśnik (gm. Zakliczyn). Następnie granicami administracyjnymi: północną i wschodnią miejscowości Bieśnik (gm. Zakliczyn) i Olszowa (gm. Zakliczyn), wschodnią i południowo-wschodnią miejscowości Paleńnica (gm. Zakliczyn) do wschodniej granicy miejscowości Bartkowa-Posadowa (gm. Gródek nad Dunajcem);
- 3) od strony południowej: wschodnią i południową granicą administracyjną miejscowości Bartkowa-Posadowa (gm. Gródek nad Dunajcem) do drogi wojewódzkiej nr 975. Następnie tą drogą w kierunku zachodnim i dalej ok. 200 m drogą powiatową: nr 1449 K – do granicy lasu. Wzdłuż granicy lasu do rzeki Dunajec – do kładki pieszo-rowerowej na Dunajcu i dalej drogą lokalną w kierunku północno-zachodnim przez Rożnów-Zagórze (gm. Gródek nad Dunajcem) do wschodniej granicy administracyjnej miejscowości Witowice Dolne (gm. Łososina Dolna);
- 4) od strony zachodniej: wschodnią i południową granicą administracyjną miejscowości Witowice Dolne (gm. Łososina Dolna) do drogi powiatowej nr 1558 K, a następnie tą drogą i dalej drogami: powiatową nr 1556 K, krajową nr 75 – do północnej granicy administracyjnej tej miejscowości. Następnie tą granicą w kierunku wschodnim i dalej granicami administracyjnymi: północno-zachodnią i północną miejscowości Tropie (gm. Gródek nad Dunajcem), zachodnią miejscowości Ruda Kameralna (gm. Zakliczyn) i Filipowice (gm. Zakliczyn).

2. Mapę obszaru zapowietrzonego stanowi załącznik do niniejszego rozporządzenia.

§ 2. 1. Nakazuje się oznakować obszar zapowietrzony poprzez ustawienie tablic ostrzegawczych z trwałym i widocznym napisem „Uwaga. Zgnilec amerykański pszczoł. Obszar zapowietrzony.”

2. Tablice, o których mowa w ust. 1, powinno się umieścić na zewnętrznej granicy tego obszaru na wszystkich drogach wjazdowych.

§ 3. W obszarze zapowietrzonym, o którym mowa w § 1, właściwy miejscowo Powiatowy Lekarz Weterynarii zobowiązany jest przeprowadzić przegląd rodzin pszczelich w pasiekach.

§ 4. Na obszarze zapowietrzonym, o którym mowa w § 1, zakazuje się:

- 1) przemieszczania rodzin pszczelich, matek pszczelich, czerwia, pszczół, pni pszczelich, produktów pszczelich oraz sprzętu i narzędzi używanych do pracy w pasiece – bez zgody właściwego miejscowo Powiatowego Lekarza Weterynarii;
- 2) organizowania wystaw i targów z udziałem pszczół.

§ 5. Do realizacji niniejszego rozporządzenia zobowiązuje się posiadaczy pszczół z obszaru określonego w § 1, Burmistrza Zakliczyna, Wójta Gminy Gródek nad Dunajcem, Wójta Gminy Łososina Dolna oraz właściwych miejscowo Powiatowych Lekarzy Weterynarii – do czasu uchYLENIA rozporządzenia.

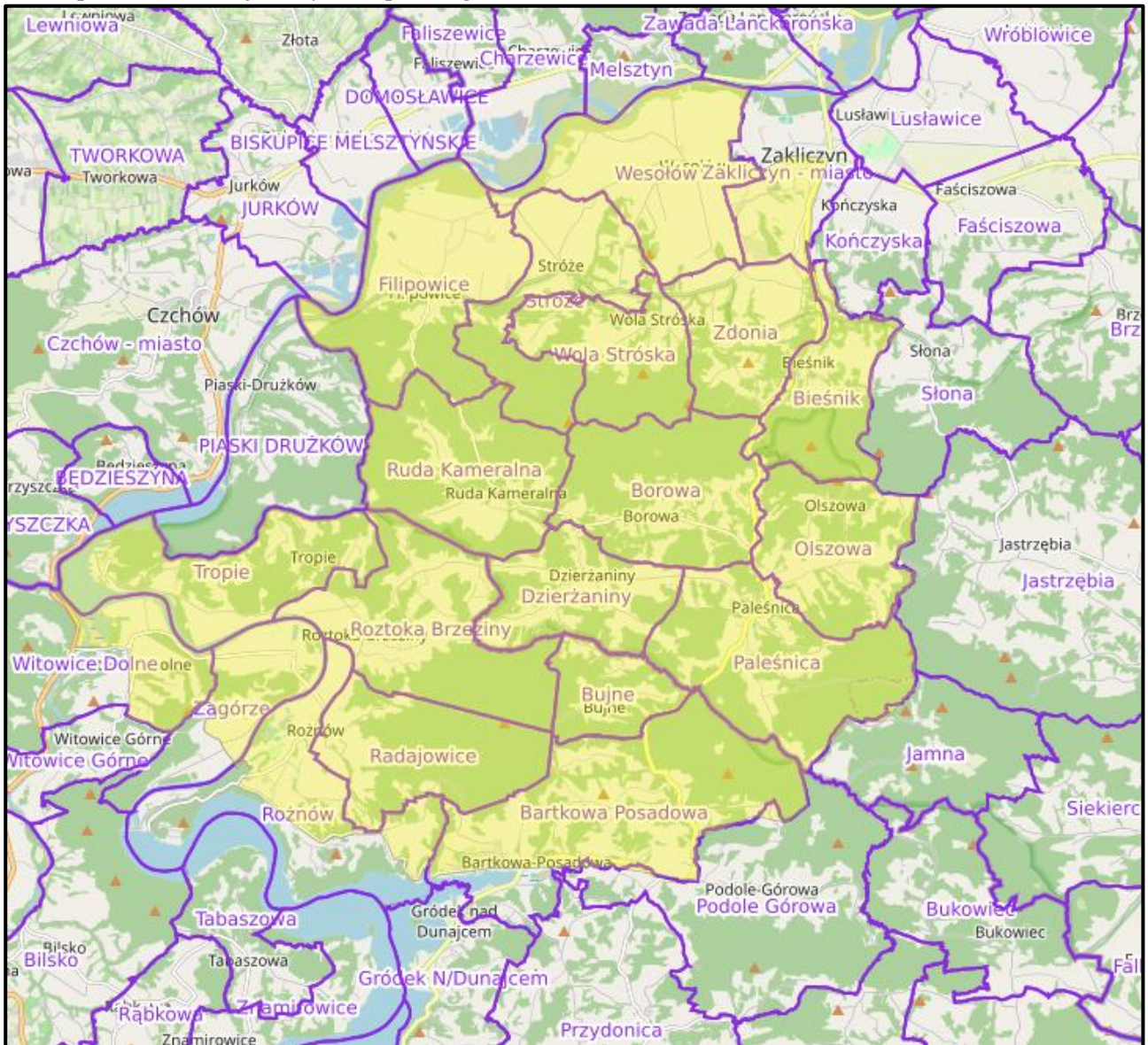
§ 6. Traci moc rozporządzenie (nr poz. rej. 10/24) Wojewody Małopolskiego z dnia 19 września 2024 r. w sprawie zwalczania zgnilca amerykańskiego pszczół na terenie powiatu tarnowskiego, brzeskiego i nowosądeckiego (Dz. Urz. Woj. Małopolskiego poz. 5786).


§ 7. Rozporządzenie wchodzi w życie z dniem podania do wiadomości publicznej w sposób zwyczajowo przyjęty na terenie miejscowości wchodzących w skład zapowietrzonego, o którym mowa w § 1, i podlega ogłoszeniu w Dzienniku Urzędowym Województwa Małopolskiego.

Wojewoda Małopolski

**Krzysztof Jan Klęczar**

Załącznik  
do Rozporządzenia Wojewody Małopolskiego:



 obszar zapowietrzony