



DZIENNIK URZĘDOWY

WOJEWÓDZTWA MAŁOPOLSKIEGO

Kraków, dnia 4 grudnia 2024 r.

Poz. 7679

UCHWAŁA NR VII/75/2024 RADY GMINY NOWY TARG

z dnia 26 listopada 2024 roku

w sprawie zaliczenia drogi do kategorii drogi gminnej

Na podstawie art. 18 ust. 2 pkt 15 ustawy z dnia 8 marca 1990 r. o samorządzie gminnym (t.j. Dz. U. z 2024 r. poz. 1465 z późn. zm.), w związku z art. 7 ustawy z dnia 21 marca 1985 r. o drogach publicznych (t.j. Dz. U. z 2024 r. poz. 320) po zasięgnięciu opinii Zarządu Powiatu Nowotarskiego, Rada Gminy Nowy Targ uchwala, co następuje:

§ 1. Zalicza się do kategorii drogi gminnej działki o nr ewid.: 5172 obręb Łopuszna o pow. 0,0109 ha, 5173 obręb Łopuszna o pow. 0,3249 ha, 5174 obręb Łopuszna o pow. 0,0155 ha, 343/1 obręb Łopuszna o pow. 0,0014 ha, stanowiące własność Gminy Nowy Targ.

§ 2. Ustala się przebieg drogi gminnej, o której mowa w § 1, zgodnie z załącznikiem graficznym nr 1 do niniejszej uchwały.

§ 3. Wykonanie uchwały powierza się Wójtowi Gminy Nowy Targ.

§ 4. Uchwała wchodzi w życie po upływie 14 dni od daty jej ogłoszenia w Dzienniku Urzędowym Województwa Małopolskiego.

Przewodniczący Rady Gminy Nowy Targ

inż. Stanisław Buła

**Mapa aktualizacji operatu EGiB
w związku z połączeniem działek
i zmianą użytku gruntowego**

- dz. ewid. nr 383/2, 387/14 objęte KW NS1T/00173316/5 -
- dz. ewid. nr 57/7, 57/12, 319/10, 321/4, 321/13, 321/15, 325/5, 325/7, 328/3, 331/4, 332/2, 333/3, 334/5, 334/11, 336/3, 337/3, 338/3, 338/4, 340/3, 340/4, 341/2, 342/2, 343/2, 346/4, 347/2, 349/1, 350/3, 351/3, 352/3, 353/2, 354/4, 572/2 objęte KW NS1T/00170842/0 -
- dz. ewid. nr 343/1 objęta KW NS1T/00172429/3 -
- dz. ewid. nr 321/5, 321/10, 325/2 objęte KW NS1T/00170843/7 -

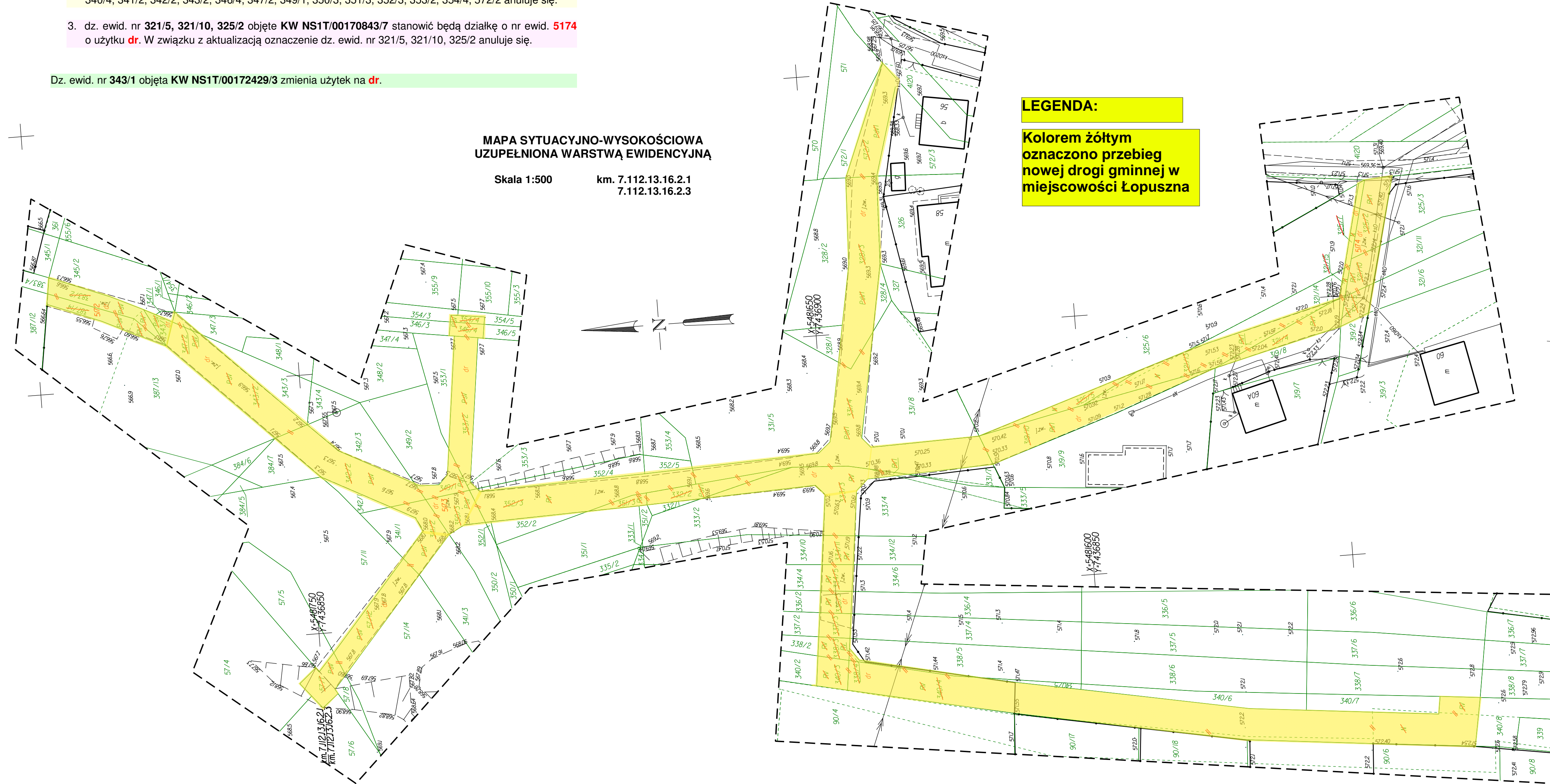
Opis zmian:

W związku z połączeniem:

- dz. ewid. nr 383/2, 387/14 objęte KW NS1T/00173316/5 stanowiąc będą działkę o nr ewid. 5172 o użytku **dr**. W związku z aktualizacją oznaczenie dz. ewid. nr 383/2, 387/14 anuluje się.
- dz. ewid. nr 57/7, 57/12, 319/10, 321/4, 321/13, 321/15, 325/5, 325/7, 328/3, 331/4, 332/2, 333/3, 334/5, 334/11, 336/3, 337/3, 338/3, 338/4, 340/3, 340/4, 341/2, 342/2, 343/2, 346/4, 347/2, 349/1, 350/3, 351/3, 352/3, 353/2, 354/4, 572/2 objęte KW NS1T/00170842/0 stanowiąc będą działkę o nr ewid. 5173 o użytku **dr**. W związku z aktualizacją oznaczenie dz. ewid. nr 57/7, 57/12, 319/10, 321/4, 321/13, 321/15, 325/5, 325/7, 328/3, 331/4, 332/2, 333/3, 334/5, 334/11, 336/3, 337/3, 338/3, 338/4, 340/3, 340/4, 341/2, 342/2, 343/2, 346/4, 347/2, 349/1, 350/3, 351/3, 352/3, 353/2, 354/4, 572/2 anuluje się.
- dz. ewid. nr 321/5, 321/10, 325/2 objęte KW NS1T/00170843/7 stanowiąc będą działkę o nr ewid. 5174 o użytku **dr**. W związku z aktualizacją oznaczenie dz. ewid. nr 321/5, 321/10, 325/2 anuluje się.

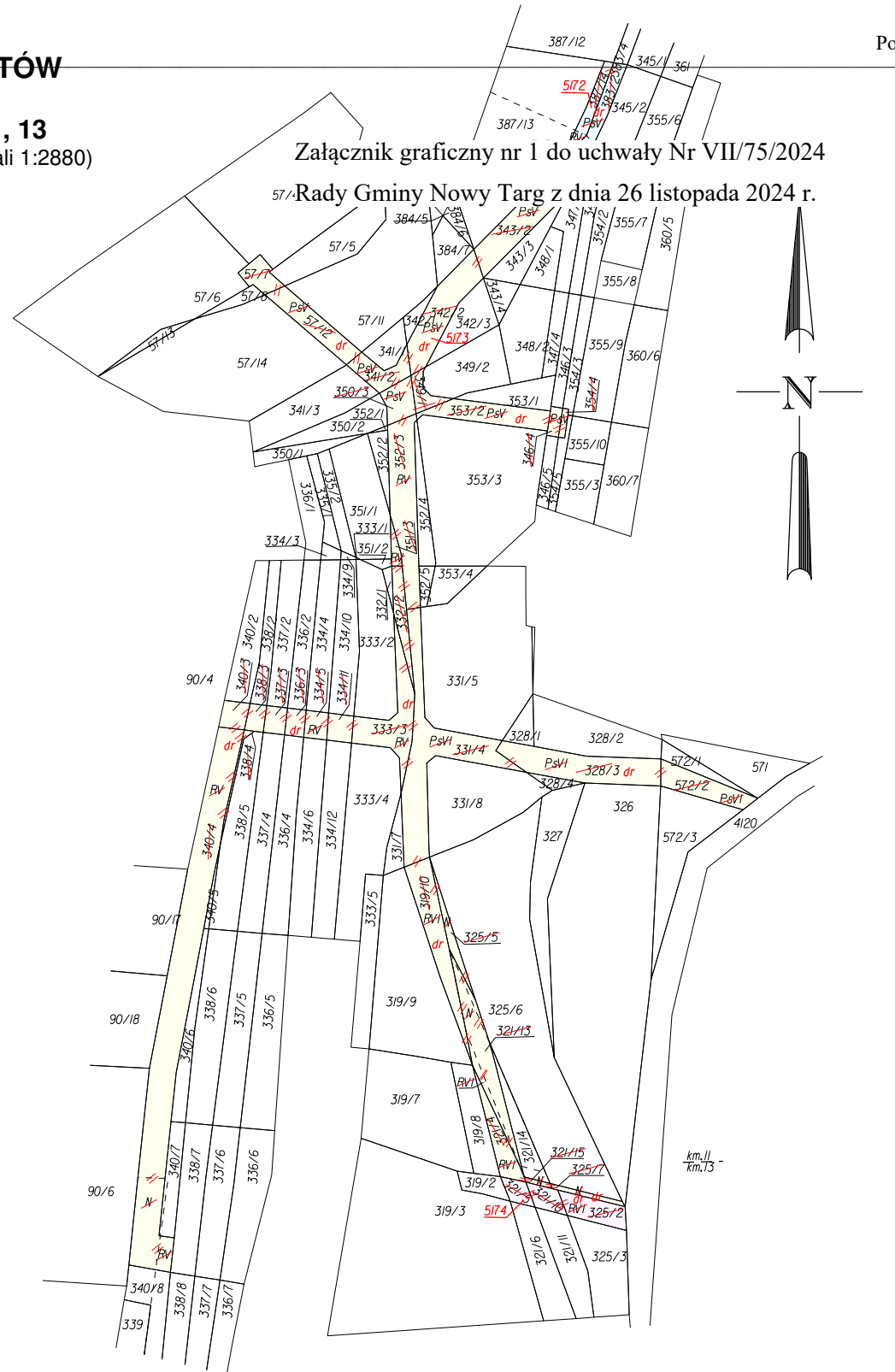
Dz. ewid. nr 343/1 objęta KW NS1T/00172429/3 zmienia użytek na **dr**.

Akt prawny	Właściciel(e)	STAN DOTYCHCZASOWY				STAN NOWY					
		OFU	OZU	OZK	Pole pow. użytków i klas w działce [ha]	OFU	OZU	OZK	Pole pow. użytków i klas w działce [ha]		
KW NS1T/00173316/5	383/2	Ps	Ps	V	0.0050	5172	dr	-	-	0.0109	
		R	R	V	0.0010						
		Razem: 0.0060									
387/14	Ps	Ps	V	0.0010	5172	dr	-	-	0.0109		
	R	R	V	0.0039							
		Razem: 0.0049									
KW NS1T/00172429/3	343/1	Ps	Ps	V	0.0014	343/1	dr	-	-	0.0014	
		R	R	V	0.0010						
		Razem: 0.0014									
KW NS1T/00170842/0	Własność: Gmina Nowy Targ ul. Bulwarowa 9 34-400 Nowy Targ Gospodarowanie: Wójt Gminy Nowy Targ ul. Bulwarowa 9 34-400 Nowy Targ	57/7	Ps	Ps	V	0.0034	5173	dr	-	-	0.3249
		57/12	Ps	PS	V	0.0102					
		319/10	R	R	VI	0.0175					
		321/4	R	R	VI	0.0090					
		N	-	-	-	0.0125					
		R	R	VI	0.0020						
		Razem: 0.0145									
		321/13	N	-	-	0.0006					
		325/5	N	-	-	0.0025					
		325/7	N	-	-	0.0012					
		328/3	Ps	Ps	VI	0.0221					
		331/4	Ps	Ps	VI	0.0408					
		332/2	Ps	Ps	VI	0.0064					
		R	R	V	0.0151						
		R	R	VI	0.0009						
		Razem: 0.0160									
		333/3	R	R	V	0.0036					
		334/5	R	R	V	0.0029					
		334/11	R	R	V	0.0027					
		336/3	R	R	V	0.0027					
		337/3	R	R	V	0.0028					
		338/3	R	R	V	0.0024					
		338/4	R	R	V	0.0011					
		340/3	R	R	V	0.0035					
		N	-	-	-	0.0075					
		R	R	V	0.0648						
		Razem: 0.0723									
		340/4	Ps	Ps	V	0.0043					
		342/2	Ps	Ps	V	0.0114					
		343/2	Ps	Ps	V	0.0163					
		346/4	Ps	Ps	V	0.0024					
		347/2	Ps	Ps	V	0.0005					
349/1	Ps	Ps	V	0.0033							
350/3	Ps	Ps	V	0.0052							
351/3	R	R	V	0.0022							
352/3	R	R	V	0.0219							
353/2	Ps	Ps	V	0.0154							
354/4	Ps	Ps	V	0.0012							
572/2	Ps	Ps	VI	0.0053							
Razem: 0.3249											
KW NS1T/00170843/7	321/5	R	R	VI	0.0035	5174	dr	-	-	0.0155	
		R	R	VI	0.0035						
		R	R	VI	0.0085						
		Razem: 0.0155									
Ogółem: 0.3527											



MAPA EWIDENCJI GRUNTÓW

Skala 1:1440 km. 11, 13
(powstała z przeskalowania mapy w skali 1:2880)



Poświadczam się, że niniejszy dokument został opracowany w wyniku prac geodezyjnych i kartograficznych, których rezultaty zawiera operat techniczny wpisany do ewidencji materiałów państwowego zasobu geodezyjnego i kartograficznego
Starosta Nowotarski
ul. Bolesława Wstydliwego 14
34-400 Nowy Targ
P.1211.2024.5827
Identyfikator ewidencyjny materiału zasobu - operatu technicznego
28.08.2024
Data wpisania operatu technicznego do ewidencji materiałów zasobu
Imię, nazwisko i podpis osoby reprezentującej organ

Wykonał: **GEODETA UPRAWNIONY**
nr upr. 19422
mgr inż. Magdalena Grojec
tel. +48 604 421 870
L. ks. zam. 139/2024, Nowy Targ, 12.08.2024r.