



DZIENNIK URZĘDOWY

WOJEWÓDZTWA MAŁOPOLSKIEGO

Kraków, dnia 21 stycznia 2026 r.

Poz. 379

UCHWAŁA NR 219/XXII/2025 RADY MIEJSKIEJ W MYŚLENICACH

z dnia 24 listopada 2025 roku

w sprawie ustanowienia pomnika przyrody.

Na podstawie art 7 ust. 1 pkt 1 i art. 18 ust. 2 pkt 15 ustawy z dnia 8 marca 1990 r. o samorządzie gminnym (Dz. U. 2025 r. poz. 1153 t.j.) oraz art. 44 ust. 1 i ust. 2 ustawy z dnia 16 kwietnia 2004 r. o ochronie przyrody (Dz. U. z 2024 r. poz. 1478 z późn. zm.), uchwała się, co następuje:

§ 1.1. Ustanawia się pomnikiem przyrody drzewo gatunku lipa drobnolistna, o obwodzie pnia wynoszącym 413 cm na wysokości 130 cm, rosnące na granicy działek numer 379/3 oraz numer 152/2, położonych w miejscowości Bęczarka, zwane dalej pomnikiem przyrody.

2. Drzewo opisane w ust. 1 podlega ochronie w celu zachowania szczególnej wartości przyrodniczej, krajobrazowej i historycznej.

3. Mapa przedstawiająca położenie pomnika przyrody, o którym mowa w ust. 1 stanowi załącznik nr 1 do niniejszej uchwały.

§ 2. W stosunku do pomnika przyrody ustanowionego w § 1 zakazuje się:

1. Niszczenia, uszkodzenia lub przekształcania obiektu;

2. Wykonywania prac ziemnych trwale zniekształcających rzeźbę terenu, z wyjątkiem prac związanych z zabezpieczeniem przeciwpowodziowym lub budową, odbudową, utrzymywaniem, remontem lub naprawą urządzeń wodnych;

3. Uszkodzenia i zanieczyszczenia gleby;

4. Umieszczania tablic reklamowych.

§ 3. Nadzór nad pomnikiem przyrody sprawuje Burmistrz Miasta i Gminy Myślenice .

§ 4. Wykonanie uchwały powierza się Burmistrzowi Miasta i Gminy Myślenice .

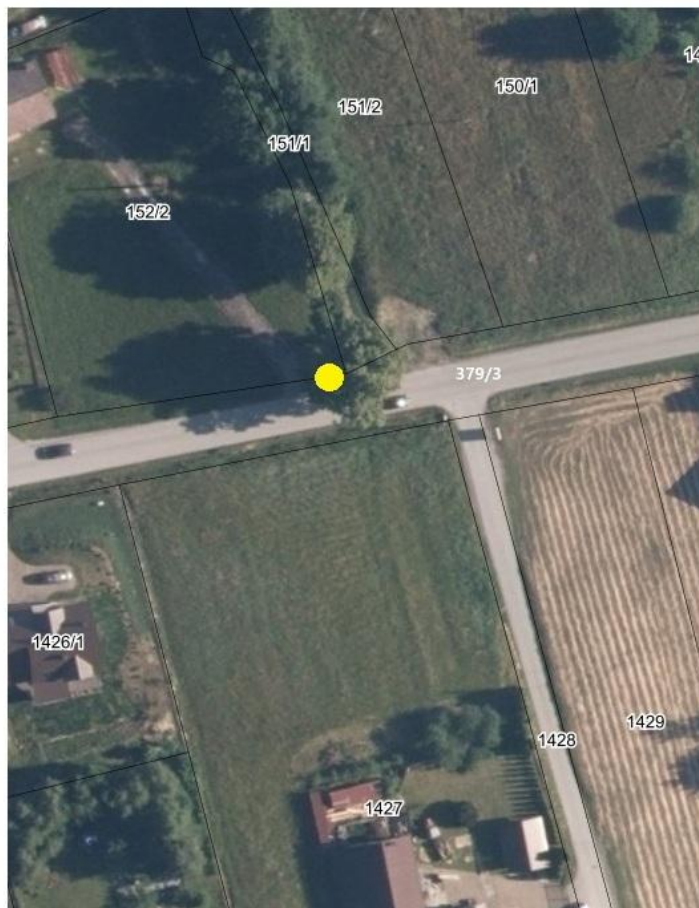
§ 5. Uchwała wchodzi w życie po upływie 14 dni od ogłoszenia w Dzienniku Urzędowym Województwa Małopolskiego .

Przewodniczący Rady Miejskiej w Myślenicach

mgr Mirosław Fita

Załącznik do uchwały Nr 219/XXII/2025
Rady Miejskiej w Myślenicach
z dnia 24 listopada 2025 r.

Mapa z zaznaczoną lokalizacją drzewa gatunku lipa
drobnolistna rosnącego na granicy dz. nr 379/3
oraz nr 152/2 w miejscowości Bęczarka



● - lipa drobnolistna o obwodzie 413 cm
mierzonym na wysokości 130 cm