



DZIENNIK URZĘDOWY

WOJEWÓDZTWA MAŁOPOLSKIEGO

Kraków, dnia 20 lutego 2026 r.

Poz. 932

UCHWAŁA NR XXX/327/2026 RADY MIASTA NOWEGO SĄCZA

z dnia 19 lutego 2026 roku

w sprawie przeprowadzenia konsultacji z mieszkańcami Nowego Sącza

Na podstawie, art. 5a ust. 1 w związku z art. 4 b ust. 1 pkt 1 ustawy z dnia 8 marca 1990 r., o samorządzie gminnym (tekst jednolity: Dz. U. z 2025 r., poz. 1153 z późn. zm.) oraz art. 3 b ust. 1 pkt 1 ustawy z dnia 5 czerwca 1998 r., o samorządzie powiatowym (t.j. Dz. U. 2025 r., poz. 1684), a także § 4, 5 i 6 ust. 1 uchwały Rady Miasta Nowego Sącza z dnia 18 maja 2021 roku w sprawie określenia zasad i trybu przeprowadzania konsultacji z mieszkańcami Miasta Nowego Sącza (t.j. Dziennik Urzędowy Województwa Małopolskiego z 2021 r., poz. 2892 ze zm.), Rada Miasta Nowego Sącza, na wniosek Prezydenta Miasta uchwała co następuje

§ 1. 1. W celu poznania opinii mieszkańców w sprawie proponowanej zmiany granic administracyjnych Miasta Nowy Sącz, polegającej na włączeniu do gminy Stary Sącz, a w rezultacie również do Powiatu Nowosądeckiego części obszaru Miasta Nowego Sącza (o pow. ok. 19,4 ha), zgodnie z załącznikiem graficznym stanowiącym załącznik nr 1 do niniejszej uchwały, postanawia się przeprowadzić konsultacje społeczne z mieszkańcami.

2. Celem proponowanej zmiany granic jest włączenie do gminy Stary Sącz, a w konsekwencji do Powiatu Nowosądeckiego terenów niezbędnych do realizacji inwestycji związanej z budową, a następnie zapewnieniem racjonalnego zarządzania mostem na rzece Poprad w ciągu ulicy Węgierskiej przez Generalną Dyрекcję Dróg Krajowych i Autostrad.

§ 2. 1. Konsultacje będą miały zasięg ogólnomiejski

2. Konsultacje zostaną przeprowadzone w formie:

- 1) udzielenia odpowiedzi na postawione pytanie,
- 2) wyrażenia opinii i złożenia uwag do konsultowanej sprawy.

§ 3. Konsultacje, o których mowa w §2 ust. 2 pkt 1 będą polegały na udzieleniu odpowiedzi na pytanie: „Czy jest Pani/ Pan za zmianą granic Miasta Nowego Sącza, polegającą na włączeniu do gminy Stary Sącz, a w rezultacie do Powiatu Nowosądeckiego części obszaru Miasta Nowego Sącza, obejmującego działki gruntu o numerach ewidencyjnych 320, 990, 976, 972/1 w obrębie 113 oraz część działek: 1077, 972/2, 1017/3, 1018, 575/3 w obrębie 113 (zgodnie z załącznikiem graficznym do Uchwały Nr XXX/327/2026 Rady Miasta Nowego Sącza z dnia 19 lutego 2026 roku w sprawie przeprowadzenia konsultacji z mieszkańcami Nowego Sącza), w związku z koniecznością zapewnienia zarządzania mostem na rzece Poprad przez jeden podmiot, tj. Generalną Dyрекcję Dróg Krajowych i Autostrad”.

§ 4. Wykonanie uchwały powierza się Prezydentowi Miasta Nowego Sącza, który na podstawie § 6 uchwały Rady Miasta Nowego Sącza z dnia 18 maja 2021 roku w sprawie określenia zasad i trybu przeprowadzania konsultacji z mieszkańcami Miasta Nowego Sącza, zarządzi przeprowadzenie konsultacji.

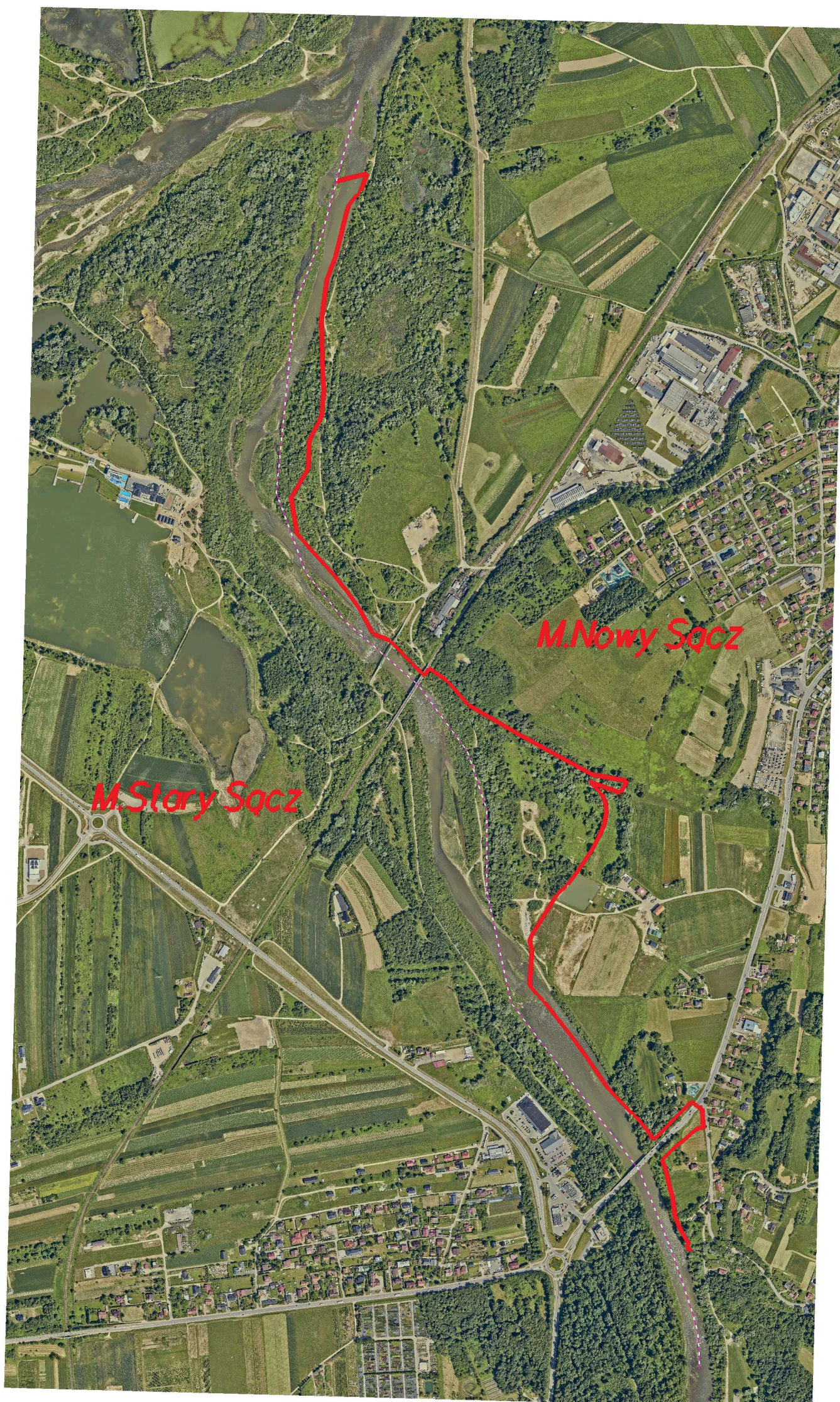
§ 5. Uchwała wchodzi w życie po upływie 14 dni od dnia ogłoszenia w Dzienniku Urzędowym Województwa Małopolskiego.

Przewodniczący Rady Miasta

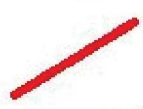

Krzysztof Gluc

SKALA 1:10000

Załącznik do uchwały Nr XXX/327/2026
Rady Miasta Nowego Sącza
z dnia 19 lutego 2026 r.



Legenda:

-  Proponowana granica Miast
-  Istniejąca granica Miast

