



DZIENNIK URZĘDOWY

WOJEWÓDZTWA MAŁOPOLSKIEGO

Kraków, dnia 27 lutego 2026 r.

Poz. 1054

UCHWAŁA NR XVIII/268/2026 RADY GMINY TARNÓW

z dnia 20 lutego 2026 roku

w sprawie ustalenia przebiegu drogi gminnej nr 201495K ul. Źródłana i ul. Lipowa w miejscowości Koszyce Małe.

Na podstawie art. 18, ust. 2 pkt 15 ustawy z dnia 8 marca 1990 r. o samorządzie gminnym (Dz. U. z 2025 r., poz. 1153 ze zm.) oraz art. 7 ust. 3 ustawy z dnia 21 marca 1985 r. o drogach publicznych (Dz. U. z 2025 r., poz. 889 t.j.), po zasięgnięciu opinii Zarządu Powiatu Tarnowskiego, Rada Gminy Tarnów uchwala, co następuje:

§ 1. 1. Zmienia się przebieg drogi gminnej stanowiącej drogę gminną nr 201495K Koszyce Małe – Wieś w miejscowości Koszyce Małe

- a) ul. Źródłana, zgodnie z załącznikiem nr 1 do niniejszej uchwały,
- b) ul. Lipowa, zgodnie z załącznikiem nr 2 do niniejszej uchwały.

2. Przebieg oraz położenie drogi gminnej, o jakiej mowa w ust. 1 pkt. a), oznaczony jest na mapie stanowiącej załącznik nr 3 do niniejszej uchwały.

3. Przebieg oraz położenie drogi gminnej, o jakiej mowa w ust. 1 pkt. b), oznaczony jest na mapie stanowiącej załącznik nr 4 do niniejszej uchwały.

§ 2. Wykonanie uchwały powierza się Wójtowi Gminy Tarnów.

§ 3. 1. Uchwała podlega ogłoszeniu w Dzienniku Urzędowym Województwa Małopolskiego.

2. Uchwała wchodzi w życie po upływie czternastu dni od dnia ogłoszenia.

Przewodnicząca Rady Gminy Tarnów

Wiesława Mitera

Załącznik nr 1 do uchwały nr XVIII/268/2026
Rady Gminy Tarnów
z dnia 20 lutego 2026 r.

Przebieg drogi 201495K w miejscowości Koszyce Małe przed zmianą:

Lp.	Nazwa drogi	Miejscowość	Nr działki
1	201495K Koszyce Małe – Wieś	Koszyce Małe	350

Przebieg drogi 201495K w miejscowości Koszyce Małe po zmianie:

Lp.	Nazwa drogi	Miejscowość	Nr działki
1	201495K – ul. Źródłana	Koszyce Małe	350
2			351/1
3			358/1
4			359/6
5			362/1
6			363/1
7			364/1
8			365/1
9			368/1
10			369/1
11			370/1
12			371/1
13			371/2
14			372/8
15			372/6
16			382/1
17			383/5
18			254/1
19			262/1
20			263/1
21			268/9
22			368/11
23			269/3
24			270/11
25			270/9
26			271/1
27			284/3
28			272/1
29			268/1
30			294/2
31			294/1
32			295/20
33			295/22
34			295/18
35			305/20
36			306/22
37			313/9
38			316/3
39			321/15

40			321/17
41			322/19
42			325/13
43	201495K – ul. Źródłana	Koszyce Małe	335/18
44			336/24
45			349/10

Załącznik nr 2 do uchwały nr XVIII/268/2026
Rady Gminy Tarnów
z dnia 20 lutego 2026 r.

Przebieg drogi 201495K w miejscowości Koszyce Małe przed zmianą:

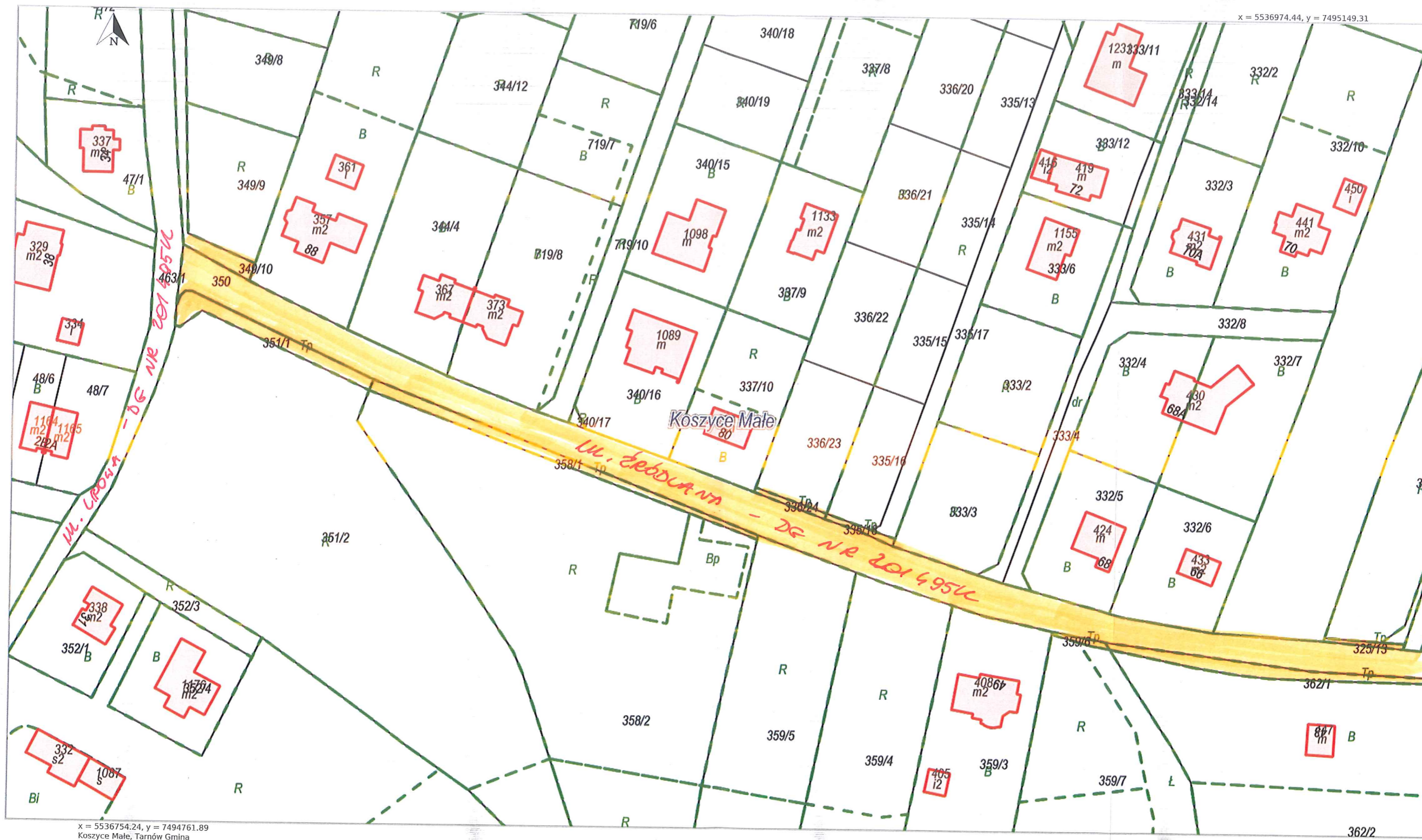
Lp.	Nazwa drogi	Miejscowość	Nr działki
1	201495K Koszyce Małe – Wieś	Koszyce Małe	463

Przebieg drogi 201495K w miejscowości Koszyce Małe po zmianie:

Lp.	Nazwa drogi	Miejscowość	Nr działki
1	201495K – ul. Lipowa	Koszyce Małe	463/1
2			349/10
3			700/6

Wydruk z systemu IntraEwid

skala 1: 1 000
układ współrzędnych 2000 strefa 7 (21°)



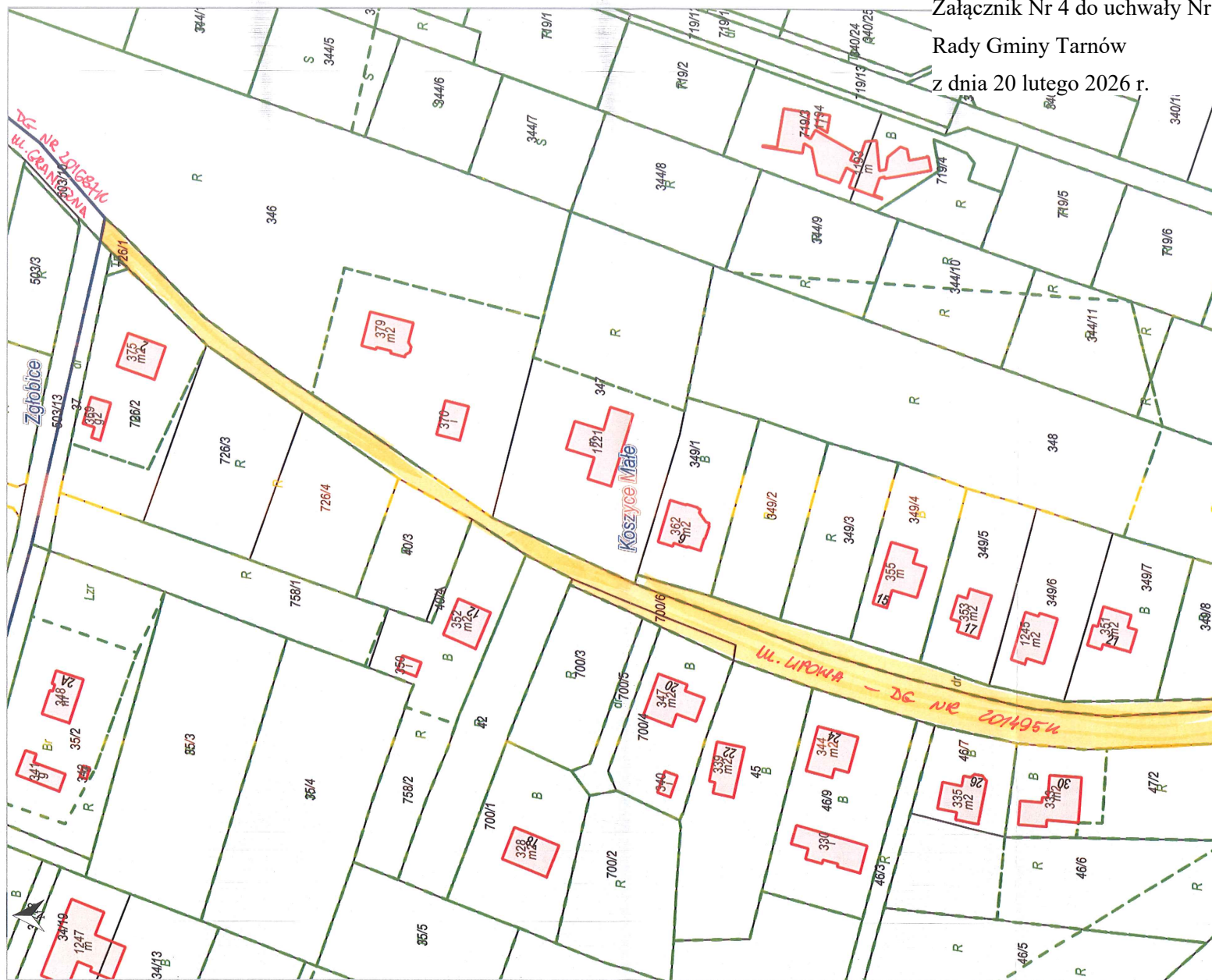
Udostępniane informacje nie są dokumentami w postępowaniach administracyjnych i innych. Materiały zawierające informacje z powiatowego zasobu geodezyjnego i kartograficznego (w tym dane z operatu ewidencji gruntów i budynków Starostwo Powiatowe w Tarnowie) należy zamawiać w Wydziale Geodezji. Dokumenty zawierające inne informacje przetwarzane w Wewnętrznym Portalu Mapowym należy zamawiać w wydziałach merytorycznych, odpowiedzialnych za aktualizację tych danych.

Sporządził Ewa Zając (10.12.2025, 13:42:04)

Wydruk z systemu IntraEwid

skala 1:2000
układ współrzędnych 2000 sreefs 7 (21°)

x = 5537289.57, y = 7494995.06



x = 5536956.35, y = 7494731.35
Koszyce Małe, Tarnów Gmina | Zgłobice, Tarnów Gmina

Załącznik Nr 4 do uchwały Nr XVIII/268/2026
Rady Gminy Tarnów
z dnia 20 lutego 2026 r.

Udostępniane informacje nie są dokumentami w postępowaniach administracyjnych i innych. Materiały zawierające informacje o powołanym zasobie nieruchomości i nieruchomościach (w tym dane o sposobie ewidencji gruntów Powiatowe w Tarnowie) należy zamawiać w Wydziale Głodozi. Dokumenty zawierające inne informacje przetwarzane w Wewnętrznym Portalu Mapowym należy zamawiać w wydziałach merytorycznych, odpowiedzialnych za dane

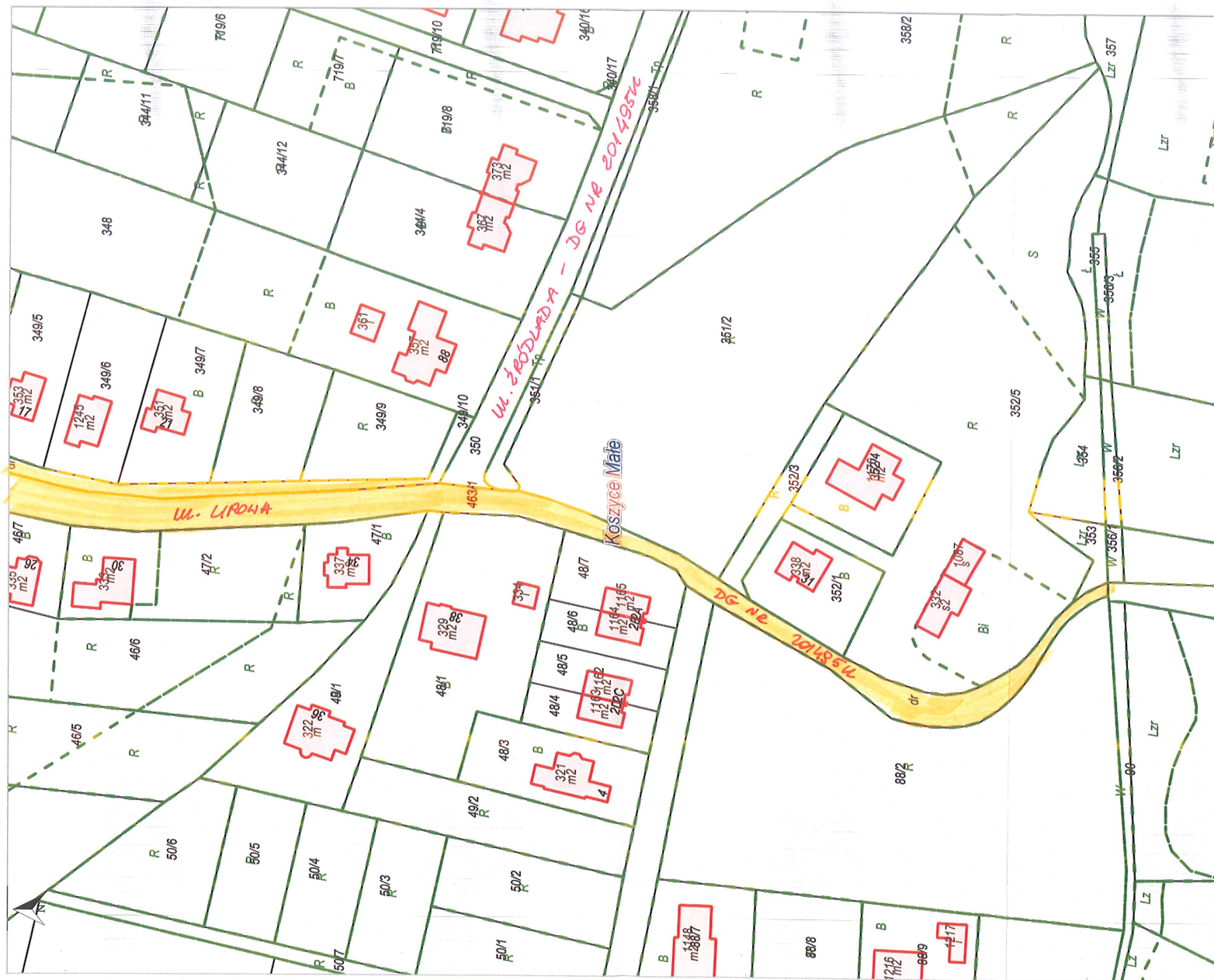
UL. LIPOWA

Sporządził Ewa Zając (10.12.2025, 13:42:31)

Wydruk z systemu IntraEwid

skład współrzędnych 2000 sfera 7 (21°)

x = 5537028.80, y = 7494937.56



x = 553695.58, y = 7494937.84
Koszyce Małe, Tamów, Gmina

Udostępniane informacje nie są dokumentami w postępowaniach administracyjnych i innych. Materiały zawierające informacje z powiatowego zasobu cadastrowego i portosąsiedztwa, w tym dane z operatu, ewidencji gruntów i budynków Starostwo Powiatowe w Tamowie) należy zamawiać w Wydziale Geodezji. Dokumenty zawierające inne informacje przetwarzane w Wewnętrznym Portalu Mapowym należy zamawiać w wydziałach merytorycznych, odpowiedzialnych za aktualizację danych. Strona 1 z 1