



DZIENNIK URZĘDOWY

WOJEWÓDZTWA MAŁOPOLSKIEGO

Kraków, dnia 27 marca 2026 r.

Poz. 1671

ROZPORZĄDZENIE WOJEWODY MAŁOPOLSKIEGO

z dnia 27 marca 2026 r.

(nr poz. rej. 11/26)

w sprawie zwalczania wysoce zjadliwej grypy ptaków (HPAI) na terenie powiatu nowotarskiego, tatrzańskiego, limanowskiego oraz nowosądeckiego

Na podstawie art. 22 ust. 5, art. 28 ust. 3 oraz art. 130 ust. 2 ustawy z dnia 21 listopada 2025 r. o zdrowiu zwierząt (Dz.U. z 2025 r. poz. 1795), art. 4 pkt 8, 9, 10 i 41, art. 9 ust. 1 lit. a (ii), art. 70 ust. 1 oraz ust. 2 w zw. z art. 60 lit. b, art. 64 ust. 1 i 2, art. 65 ust. 1 lit. f, i oraz ust. 2 rozporządzenia Parlamentu Europejskiego i Rady (UE) 2016/429 z dnia 9 marca 2016 r. w sprawie przenośnych chorób zwierząt oraz zmieniające i uchylające niektóre akty w dziedzinie zdrowia zwierząt ("Prawo o zdrowiu zwierząt") (Dz. U. UE. L. z 2016 r. Nr 84.1 z późn. zm), a także art. 63 ust. 1 – 3, art. 64, art. 65 lit. b rozporządzenia delegowanego Komisji (UE) 2020/687 z dnia 17 grudnia 2019 r. uzupełniającego rozporządzenie Parlamentu Europejskiego i Rady (UE) 2016/429 w odniesieniu do przepisów dotyczących zapobiegania niektórym chorobom umieszczonym w wykazie oraz ich zwalczania (Dz. U. UE. L. z 2020 r. Nr 174.64 z późn. zm.) zarządza się, co następuje:

§ 1. 1. Za obszar objęty ograniczeniami – strefę objętą zakażeniem wysoce zjadliwą gripą ptaków (HPAI), zwany dalej „strefą objętą zakażeniem”, uznaje się:

1) w powiecie nowotarskim:

- a) gminę Czorsztyn,
- b) gminę Krościenko nad Dunajcem,
- c) w gminie Łapsze Niżne miejscowości: Trybsz, Frydman,
- d) w gminie Nowy Targ miejscowości: Krempachy, Nowa Biała, Gronków, Dębno, Szlembark, Knurów, Harkłowa, Łopuszna, Ostrowsko, Waksmund, Ludźmierz, Rogoźnik, Krauszów, Długopole, Morawczyna, Lasek, Pyzówka Klikuszowa, Obidowa,
- e) gminę Ochotnica Dolna,
- f) w gminie Raba Wyżna miejscowość Sieniawa,
- g) w gminie Rabka-Zdrój miejscowości: Rdzawka, Ponice, Rabka-Zdrój,
- h) w gminie Szaflary miejscowości: Bor, Szaflary, Zaskale, Maruszyna, Bańska Niżna,
- i) w gminie Szczawnica miejscowość Szczawnica,
- j) miasto Nowy Targ;

2) w powiecie tatrzańskim:

- a) w gminie Bukowina Tatrzańska miejscowości: Leśnica, Groń, Białka Tatrzańska;

3) w powiecie limanowskim:

- a) w gminie Kamienica miejscowości: Kamienica, Zasadne,
 - b) w gminie Mszana Dolna miejscowość Olszówka,
 - c) w gminie Niedźwiedź miejscowości: Poręba Wielka, Konina;
- 4) w powiecie nowosądeckim:
- a) w gminie Łącko miejscowości: Brzyna, Czarny Potok, Czerniec, Jazowsko, Kadcza, Łazy Brzyńskie, Łącko, Maszkowice, Obidza, Szczereż, Wola Piskulina, Zagorzyn, Zabrzeż, Zarzecze,
 - b) w gminie Podegrodzie miejscowości: Olszanka, Olszana,
 - c) w gminie Stary Sącz miejscowość Gaboń.

2. Obszar objęty ograniczeniami, o którym mowa w ust. 1, określa mapa stanowiąca załącznik do niniejszego rozporządzenia.

§ 2. 1. Nakazuje się oznakować strefę objętą zakazaniem poprzez ustawienie tablic ostrzegawczych z trwałym i widocznym napisem „UWAGA. WYSOCE ZJADLIWA GRYPA PTAKÓW. STREFA OBJĘTA ZAKAZANIEM”.

2. Tablice, o których mowa w ust. 1 powinno się umieścić na zewnętrznej granicy tej strefy na wszystkich drogach wjazdowych.

§ 3. W strefie objętej zakazaniem, o której mowa w § 1, nakazuje się:

- 1) utrzymywanie drobiu lub ptaków żyjących w niewoli w odosobnieniu, w kurnikach lub innych zamkniętych obiektach budowlanych, lub w innym miejscu w gospodarstwie w sposób ograniczający ich kontakt z dzikimi ptakami oraz uniemożliwiający kontakt z drobiem lub ptakami żyjącymi w niewoli utrzymywanymi w innych gospodarstwach;
- 2) dzierżawcom lub zarządcom obwodów łowieckich zgłaszanie przypadków padnięć dzikich ptaków lub podejrzenia wystąpienia wysoce zjadliwej grypy ptaków u odstrzelonych dzikich ptaków;
- 3) stosowanie przez osoby mające kontakt z dzikimi ptakami oraz drobiem lub ptakami żyjącymi w niewoli środków higieny niezbędnych do ograniczenia ryzyka szerzenia się choroby, w tym odkażanie rąk i obuwia;
- 4) zabezpieczenie wody, paszy i ściółki przed kontaktem z dzikimi ptakami;
- 5) wyłożenie mat dezynfekcyjnych nasączonych środkiem dezynfekcyjnym przed wejściami do budynków, w których utrzymywany jest drób;
- 6) monitorowanie obecności padłych ptaków w środowisku naturalnym i pobieranie próbek do badań laboratoryjnych oraz niezwłoczne unieszkodliwienie całych ciał martwych ptaków lub ich części zgodnie z przepisami rozporządzenia Parlamentu Europejskiego i Rady (WE) nr 1069/2009 z dnia 21 października 2009 r. *określającym przepisy sanitarne dotyczące produktów ubocznych pochodzenia zwierzęcego i produktów pochodnych, nieprzeznaczonych do spożycia przez ludzi, i uchylającym rozporządzenie (WE) nr 1774/2002 (rozporządzenie o produktach ubocznych pochodzenia zwierzęcego) (Dz. Urz. UE. L 2009 Nr 300, str. 1 z późn. zm.).*

§ 4. W strefie objętej zakazaniem, o której mowa w § 1, zakazuje się prowadzenia targów, wystaw, pokazów i konkursów zwierząt z udziałem ptaków wrażliwych na zakażenie wirusem wysoce zjadliwej grypy ptaków.

§ 5. Do realizacji niniejszego rozporządzenia zobowiązuje się posiadaczy ptaków ze strefy objętej zakażeniem, o której mowa w § 1 ust. 1, Powiatowego Lekarza Weterynarii w Nowym Targu, Powiatowego Lekarza Weterynarii w Limanowej, Powiatowego Lekarza Weterynarii w Nowym Sączu, Wójta Gminy Łapsze Niżne, Wójta Gminy Nowy Targ, Wójta Gminy Ochotnica Dolna, Wójta Gminy Raba Wyżna, Burmistrza Rabki-Zdroju, Wójta Gminy Szaflary, Burmistrza Miasta Nowy Targ, Wójta Gminy Bukowina Tatrzańska, Wójta Gminy Mszana Dolna, Wójta Gminy Czorsztyn, Wójta Gminy Krościenko nad Dunajcem, Burmistrza Miasta i Gminy Szczawnica, Wójta Gminy Niedźwiedź, Wójta Gminy Kamienica, Wójta Gminy Łącko, Wójta Gminy Podgrodzie, Burmistrza Starego Sącza, zarządców i dzierżawców obwodów łowieckich znajdujących się w strefie objętej zakażeniem tj. nr 192, 207, 208, 209, 210, 211, 212, 213, 214, 221, 222, 223, 224, 225, 226, 227, 228, 238, 239, 240, 241, Nadleśniczego Nadleśnictwa Nowy Targ, Nadleśniczego Nadleśnictwa Krościenko, Nadleśniczego Nadleśnictwa Limanowa, Nadleśniczego Nadleśnictwa Stary Sącz, Dyrektora Pienińskiego Parku Narodowego, Państwowego Powiatowego Inspektora Sanitarnego w Nowym Targu, Państwowego Powiatowego Inspektora Sanitarnego w Zakopanem, Państwowego Powiatowego Inspektora Sanitarnego w Limanowej, Państwowego Powiatowego Inspektora Sanitarnego w Nowym Sączu, Zarząd Okręgowy Polskiego Związku Łowieckiego w Nowym Sączu, Regionalną Dyрекcję Lasów Państwowych w Krakowie, Małopolskiego Wojewódzkiego Inspektora Transportu Drogowego oraz właściwych miejscowo, ze względu na obszar opisany w § 1 ust. 1 zarządców dróg.

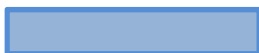
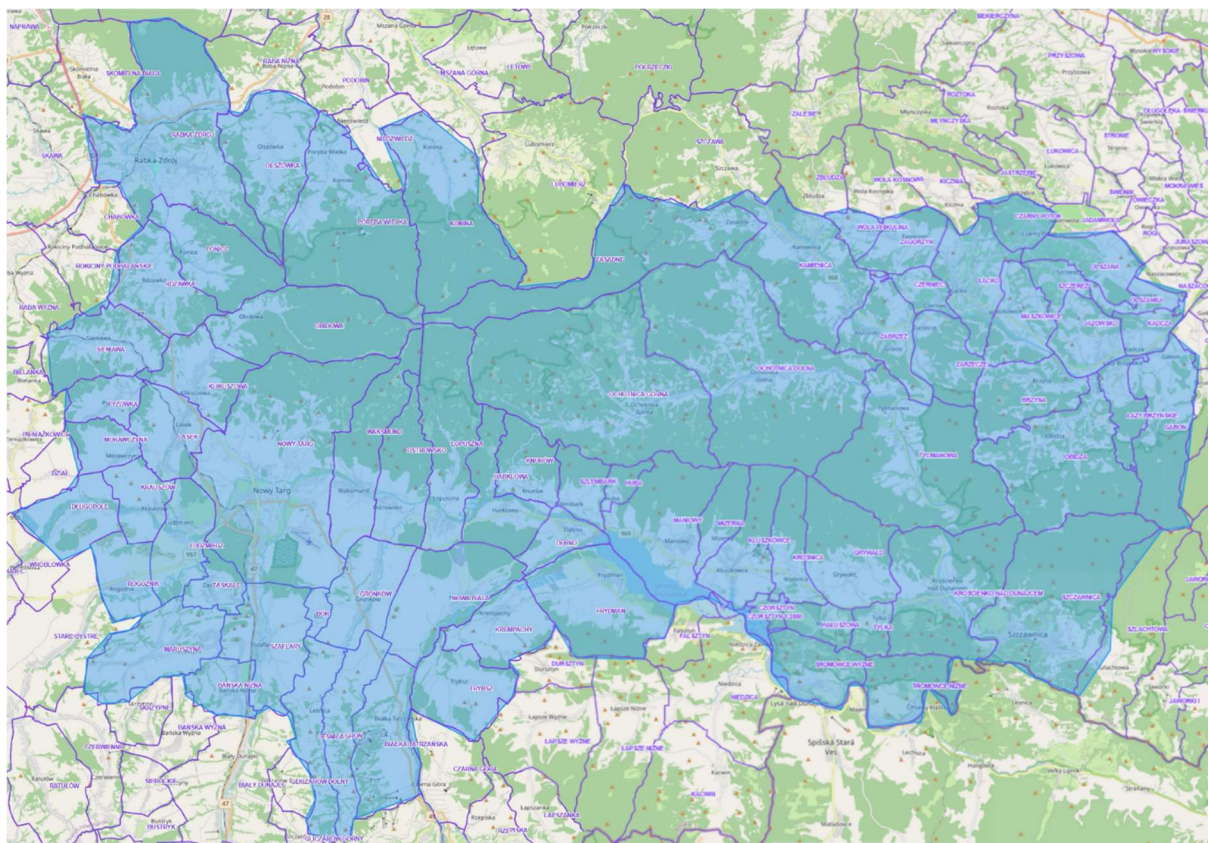
§ 6. Traci moc rozporządzenie (nr poz. rej. 6/26) Wojewody Małopolskiego z dnia 20 lutego 2026 r. w sprawie zwalczania wysoce zjadliwej grypy ptaków (HPAI) na terenie powiatu nowotarskiego, tatrzańskiego oraz limanowskiego (Dz. Urz. Woj. Małopolskiego poz. 941).

§ 7. Rozporządzenie wchodzi w życie z dniem podania do wiadomości publicznej w sposób zwyczajowo przyjęty na terenie miejscowości znajdujących się w strefie objętej zakażeniem i podlega ogłoszeniu w Dzienniku Urzędowym Województwa Małopolskiego.

wz. Wojewody Małopolskiego
I Wicewojewoda Małopolski

Elżbieta Achinger

Załącznik do Rozporządzenia Wojewody Małopolskiego



strefa objęta zakazaniem