



DZIENNIK URZĘDOWY

WOJEWÓDZTWA LUBELSKIEGO

Lublin, dnia 15 lipca 2015 r.

Poz. 2320

UCHWAŁA NR IX/52/15 RADY GMINY STRZYŻEWICE

z dnia 24 czerwca 2015 r.

w sprawie zaliczenia drogi w Iżycach do kategorii dróg gminnych

Na podstawie art. 18 ust. 2 pkt. 15 ustawy z dnia 8 marca 1990 r. o samorządzie gminnym (Dz. U. z 2013r., poz. 594 z późn. zmianami) oraz art. 7 ust. 2 ustawy o drogach publicznych z dnia 21 marca 1985 r. (Dz. U. z 2013r., poz. 260 z późn. zm.) Rada Gminy Strzyżewice po zasięgnięciu opinii Zarządu Powiatu w Lublinie uchwała co następuje:

§ 1. Zalicza się do kategorii dróg gminnych drogę na odcinku:

- na działce nr ew. 248 w Iżycach

(od działki nr ew. 278 do działki nr ew. 196) na długości 530 m w miejscowości Iżyce.

§ 2. Położenie i przebieg drogi, o której mowa w § 1 oznaczone jest na mapach stanowiących załącznik do niniejszej uchwały.

§ 3. Wykonanie uchwały powierza się Wójtowi Gminy.

§ 4. Uchwała wchodzi w życie po upływie 14 dni od dnia ogłoszenia w Dzienniku Urzędowym Województwa Lubelskiego.

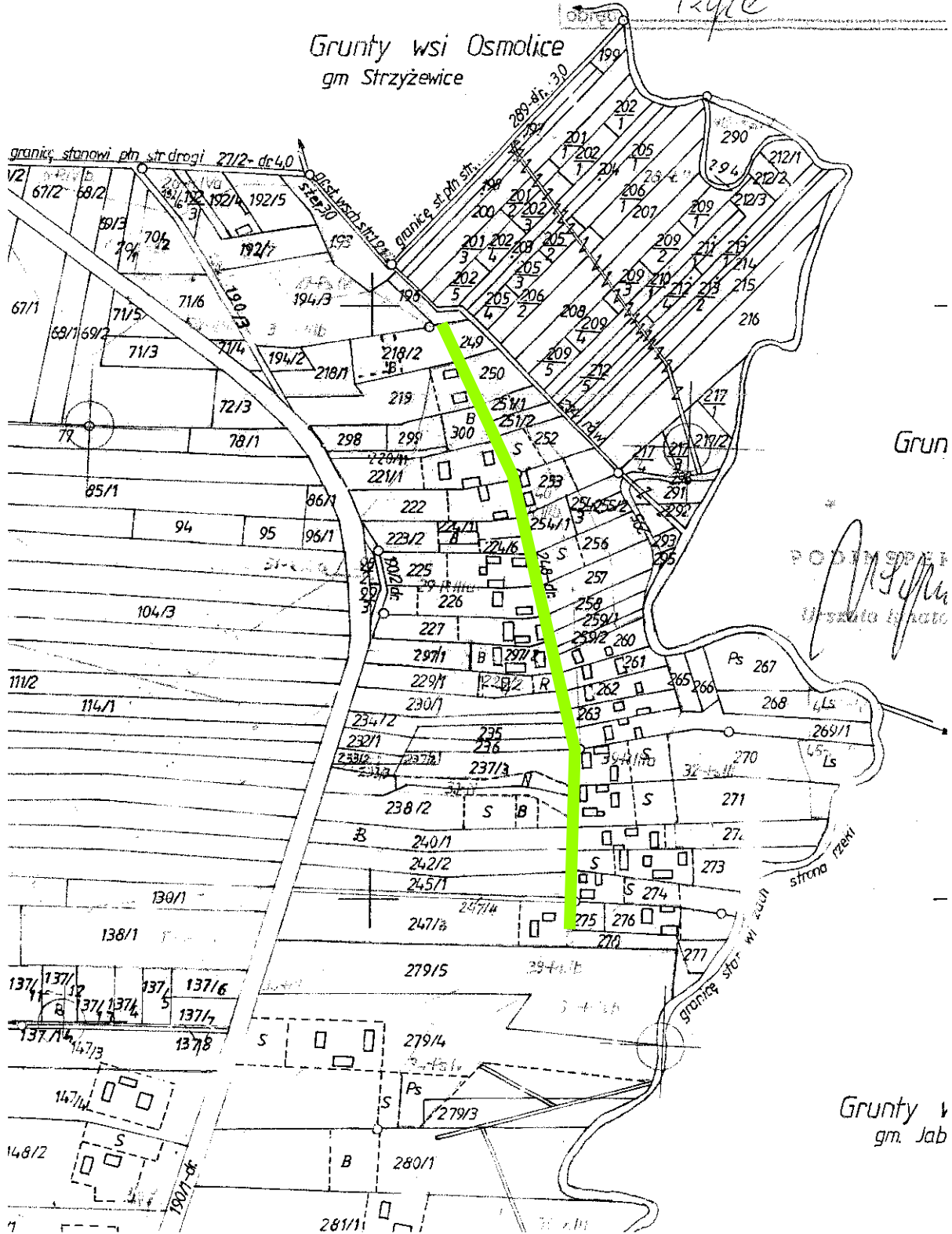
Przewodniczący Rady Gminy
Strzyżewice

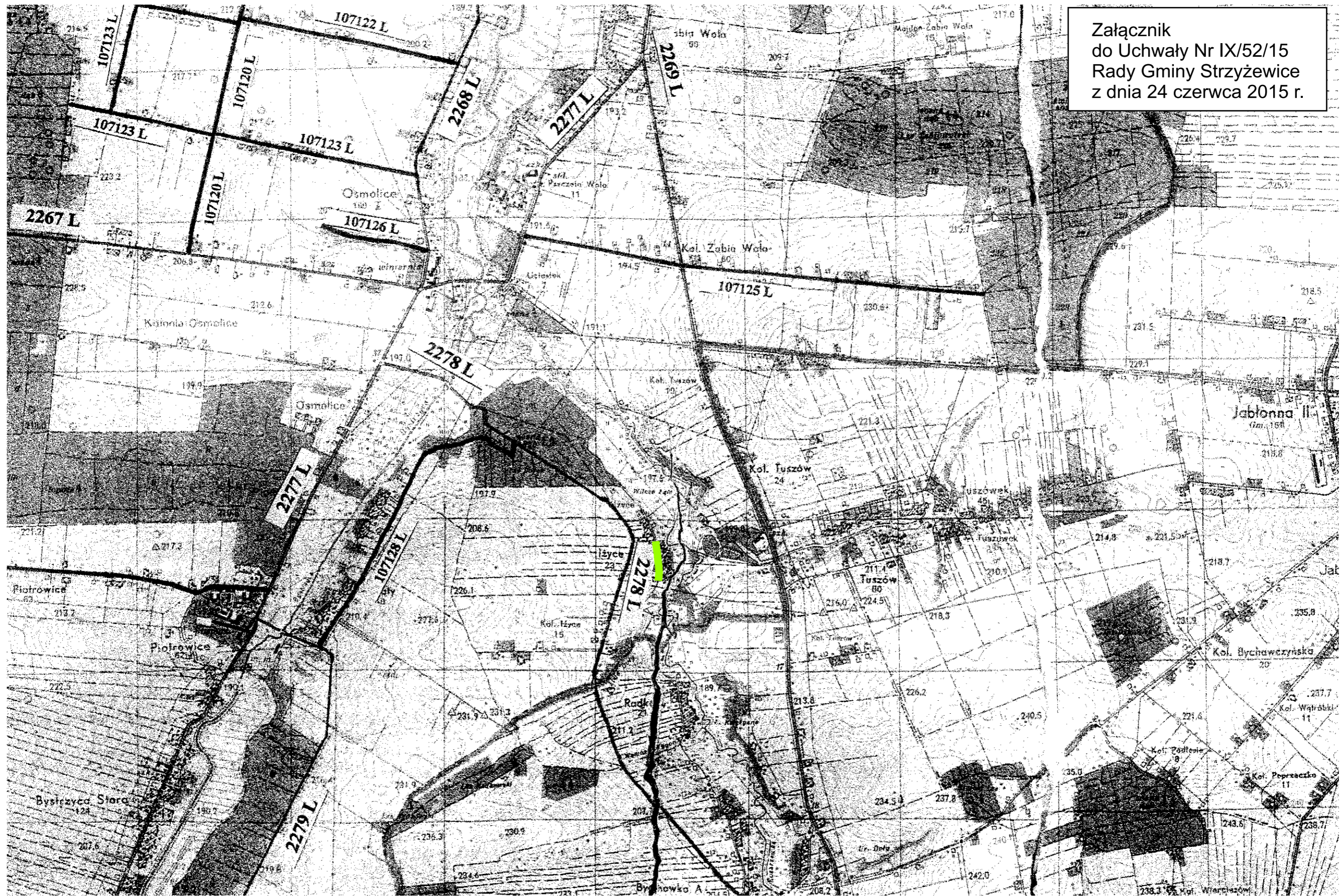
Mirosław Worobik

Załącznik
do Uchwały Nr IX/52/15
Rady Gminy Strzyżewice
z dnia 24 czerwca 2015 r.

ewidencji gruntów i budynków
Skala 1: 5000
woj. lubelskie, pow. lubelski
gmina Strzyżewice
obszar 1251e

Grunty wsi Osmolice
gm Strzyżewice





Załącznik
do Uchwały Nr IX/52/15
Rady Gminy Strzyżewice
z dnia 24 czerwca 2015 r.