



# DZIENNIK URZĘDOWY

## WOJEWÓDZTWA LUBELSKIEGO

---

Lublin, dnia 12 października 2015 r.

Poz. 3099

### UCHWAŁA NR X/49 / 2015 RADY GMINY SUŁÓW

z dnia 28 września 2015 r.

#### **w sprawie zaliczenia dróg do kategorii dróg gminnych**

Na podstawie art. 18 ust. 2 pkt. 15, art. 40 ust. 1 i art. 41 ustawy z dnia 8 marca 1990 r. o samorządzie gminnym (tekst jednolity: Dz. U. 2013 r. poz. 594, z późn. zm.) w związku z art. 7 ust. 2 ustawy z dnia 21 marca 1985 r. o drogach publicznych (tekst jednolity: Dz. U. 2015 r. poz. 460, z późn. zm.), po zasięgnięciu opinii Zarządu Powiatu Zamojskiego, Rada Gminy uchwała, co następuje.

**§ 1.** Następujące drogi, położone na terenie Gminy Sułów i wchodzące w skład gminnego zasobu nieruchomości, zalicza się do kategorii dróg gminnych:

- 1) droga położona w miejscowości Sasiadka o długości 0,36 km, stanowiąca nieruchomość oznaczoną w ewidencji gruntów jako działka nr 3798 - na odcinku od drogi powiatowej Michalów-Radecznicza nr 3206L na południe do granicy działki ewidencyjnej nr 3721,
- 2) droga położona w miejscowości Sasiadka o długości 0,50 km, stanowiąca nieruchomość oznaczoną w ewidencji gruntów jako działka nr 3800 - na odcinku od drogi powiatowej Michalów-Radecznicza nr 3206L na południe do granicy działki ewidencyjnej nr 3786,
- 3) droga położona w miejscowości Sasiadka o długości 0,60 km, stanowiąca nieruchomość oznaczoną w ewidencji gruntów jako działka nr 2891 - na odcinku od drogi powiatowej Michalów-Radecznicza nr 3206L na południe do granicy działki ewidencyjnej nr 2890,
- 4) droga położona w miejscowości Sasiadka o długości 0,75 km, stanowiąca nieruchomość oznaczoną w ewidencji gruntów jako działka nr 2702 - na odcinku od drogi powiatowej Michalów-Radecznicza nr 3206L na południe do granicy działki ewidencyjnej nr 2987,

**§ 2.** Graficzny przebieg dróg określonych w § 1 oznaczony został na mapach stanowiących załącznik nr 1, 2, 3 i 4 do niniejszej uchwały.

**§ 3.** Wykonanie uchwały powierza się Wójtowi Gminy Sułów.

**§ 4.** Uchwała wchodzi w życie po upływie 14 dni od dnia jej ogłoszenia w Dzienniku Urzędowym Województwa Lubelskiego.

Przewodniczący Rady Gminy

**Ryszard Pietrykowski**



### System Informacji Przestrzennej Gminy Sułów

skala 1 : 2000

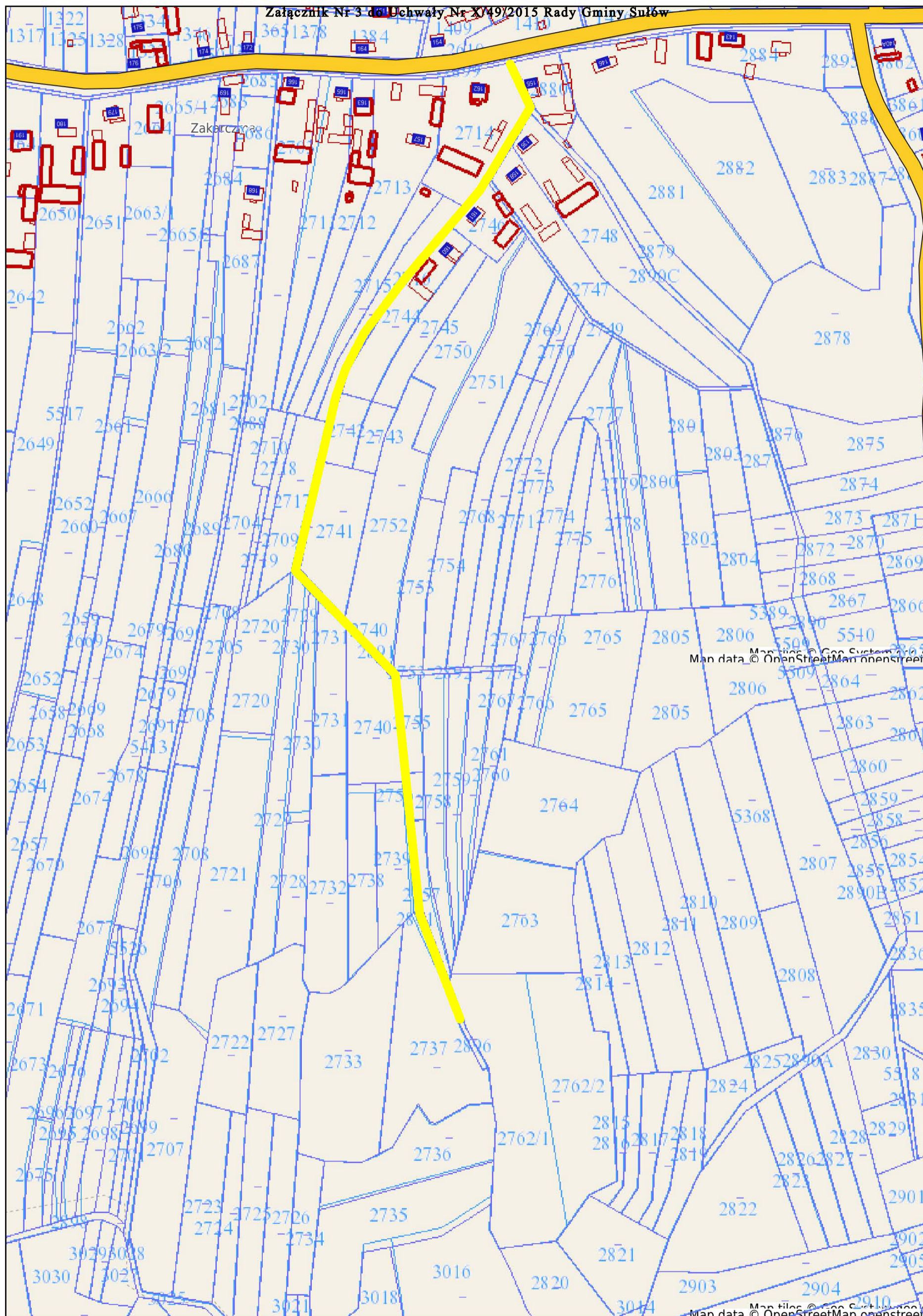
Załącznik Nr 2 do Uchwały Nr X/49/2015 Rady Gminy Sułów



### System Informacji Przestrzennej Gminy Sułów

skala 1 : 2000

Załącznik Nr 3 do Uchwały Nr XXIV/2015 Rady Gminy Sułów



### System Informacji Przestrzennej Gminy Sułów

skala 1 : 2000

