



# DZIENNIK URZĘDOWY

## WOJEWÓDZTWA LUBELSKIEGO

---

Lublin, dnia 10 sierpnia 2017 r.

Poz. 3301

### UCHWAŁA NR XXXI/214/2017 RADY GMINY JABŁONNA

z dnia 25 lipca 2017 r.

#### **w sprawie zaliczenia drogi wewnętrznej położonej na działce nr ew. 380, 439, części działki 441/2 oraz 441/1 w miejscowości Wierciszów do kategorii dróg gminnych**

Na podstawie art.18 ust. 2 pkt 15 ustawy z dnia 8 marca 1990 r. o samorządzie gminnym (Dz. U. z 2016 r. poz. 446, z późn. zm.) w związku z art. 7 ust. 2 ustawy z dnia 21 marca 1985 r. o drogach publicznych (Dz. U. z 2016 r. poz.1440, z późn. zm.) Rada Gminy Jabłonna, po zasięgnięciu opinii Zarządu Powiatu w Lublinie uchwała, co następuje:

**§ 1.** Zalicza się do kategorii dróg gminnych drogę wewnętrzną położoną na działce: nr ew. 380, 439, części działki 441/2 oraz 441/1 w miejscowości Wierciszów na odcinku o długości ok. 1480 mb.

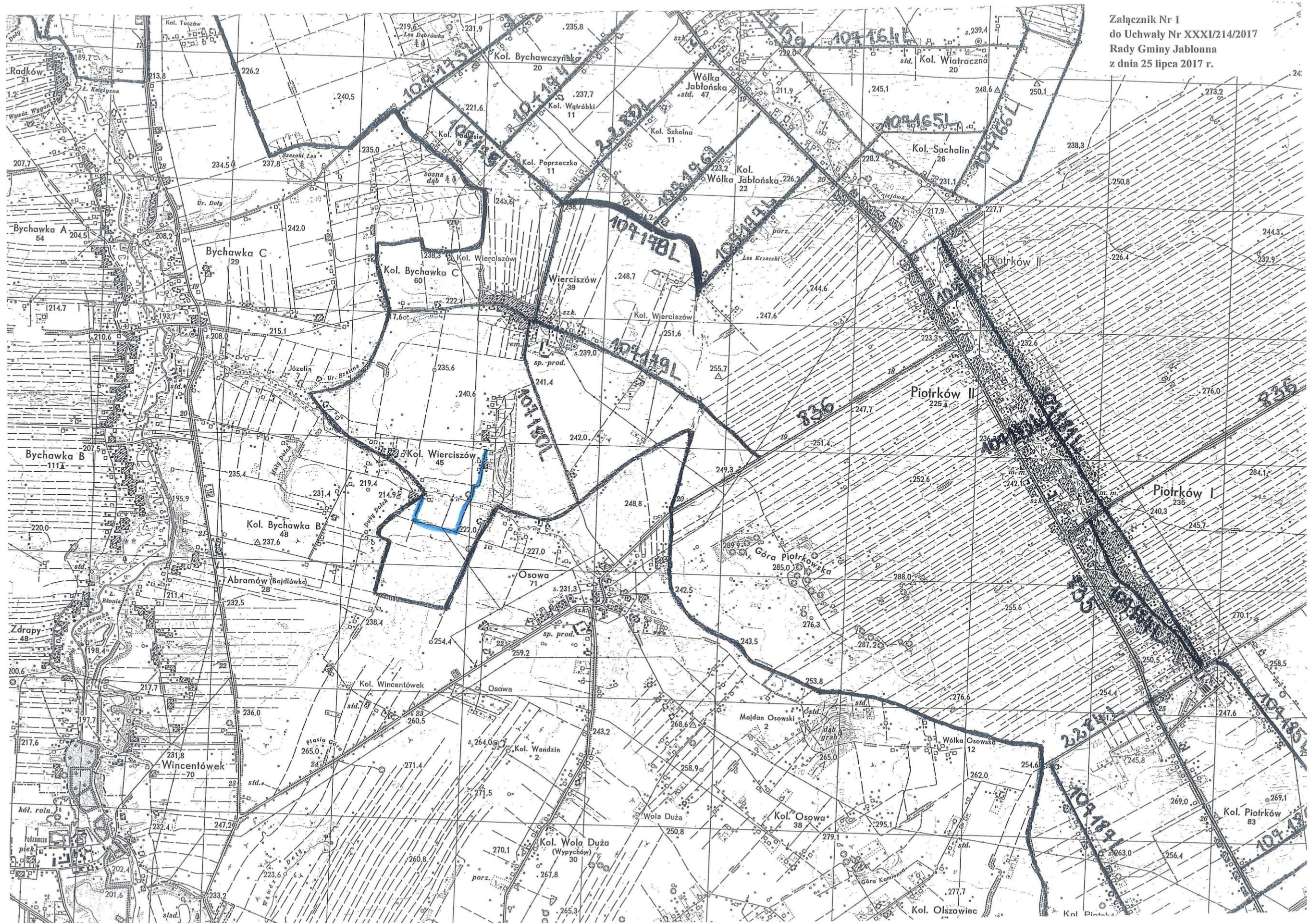
**§ 2.** Położenie i przebieg drogi, o której mowa w §1 oznaczony jest na mapie topograficznej stanowiącej załącznik Nr 1 i mapie ewidencyjnej stanowiącej załącznik Nr 2 do niniejszej uchwały.

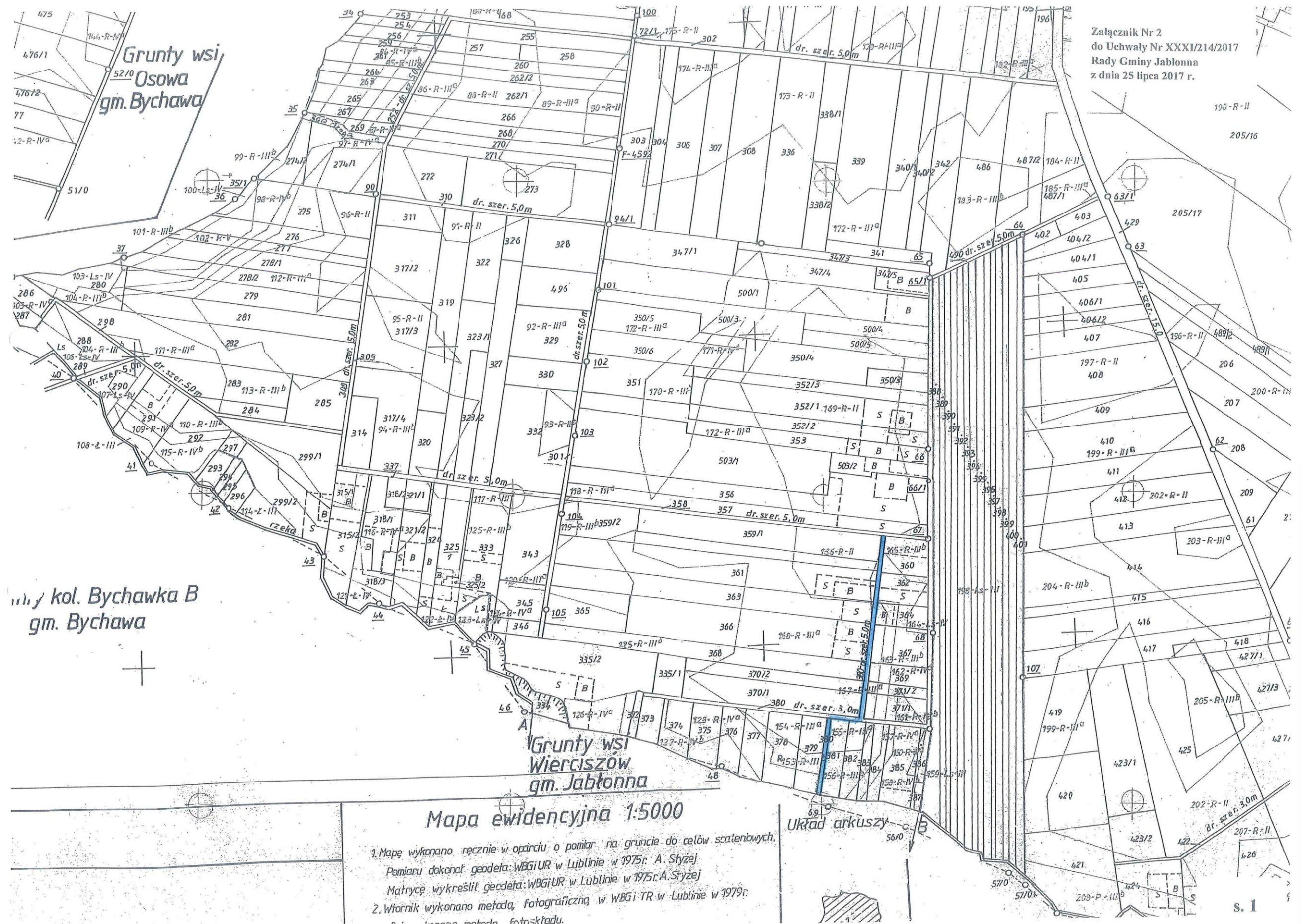
**§ 3.** Wykonanie uchwały powierza się Wójtowi Gminy Jabłonna.

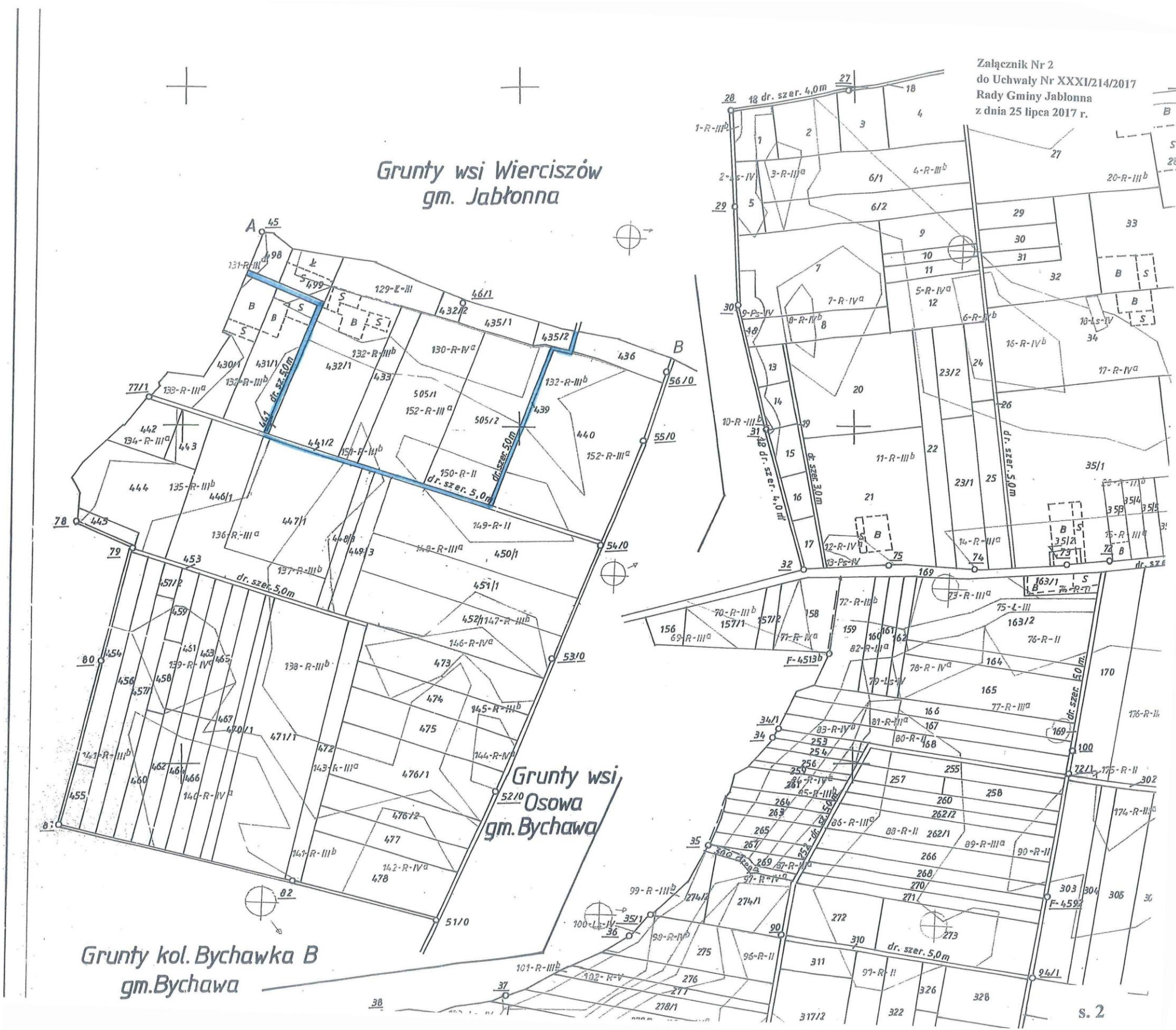
**§ 4.** Uchwała wchodzi w życie po upływie 14 dni od dnia ogłoszenia w Dzienniku Urzędowym Województwa Lubelskiego.

Przewodniczący Rady Gminy

**Roman Dąbek**







Załącznik Nr 2  
do Uchwały Nr XXXI/214/2017  
Rady Gminy Jabłonna  
z dnia 25 lipca 2017 r.

Grunty wsi Wierciszów  
gm. Jabłonna

Grunty wsi  
Osowa  
gm. Bychawa

Grunty kol. Bychawka B  
gm. Bychawa