



# DZIENNIK URZĘDOWY

## WOJEWÓDZTWA LUBELSKIEGO

---

Lublin, dnia 10 sierpnia 2017 r.

Poz. 3303

### UCHWAŁA NR XXXI/216/2017 RADY GMINY JABŁONNA

z dnia 25 lipca 2017 r.

**w sprawie zaliczenia drogi wewnętrznej położonej na działce nr ew. 490, 358, 337, części działki 309, części działki 298 oraz 289 w miejscowości Wierciszów do kategorii dróg gminnych**

Na podstawie art.18 ust. 2 pkt 15 ustawy z dnia 8 marca 1990 r. o samorządzie gminnym (Dz. U. z 2016 r. poz. 446, z późn. zm.) w związku z art. 7 ust. 2 ustawy z dnia 21 marca 1985 r. o drogach publicznych (Dz. U. z 2016 r. poz.1440, z późn. zm.) Rada Gminy Jabłonna, po zasięgnięciu opinii Zarządu Powiatu w Lublinie uchwala, co następuje:

**§ 1.** Zalicza się do kategorii dróg gminnych drogę wewnętrzną położoną na działce: nr ew. 490, 358, 337, części działki 309, części działki 298 oraz 289 w miejscowości Wierciszów na odcinku o długości ok. 2205 mb.

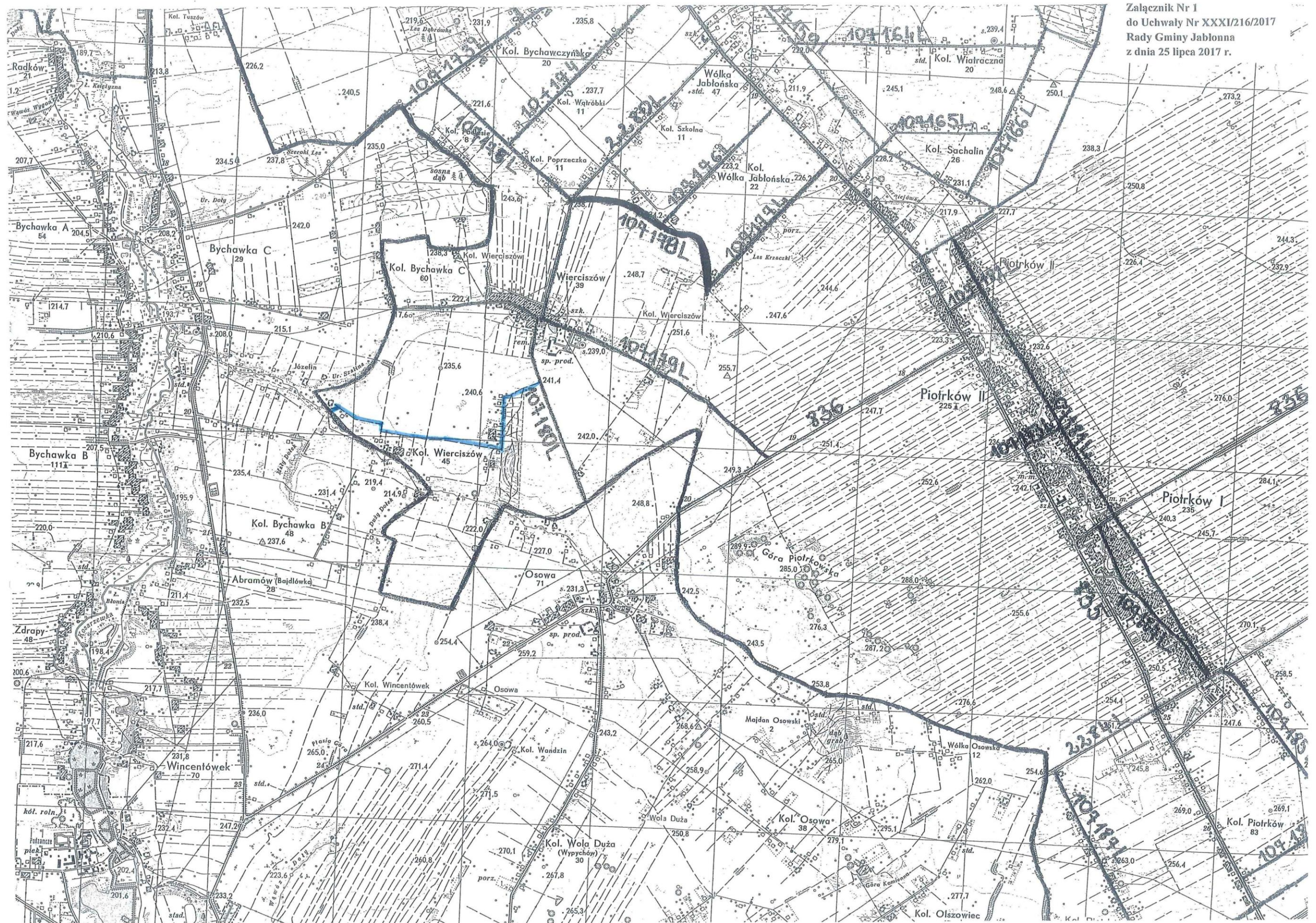
**§ 2.** Położenie i przebieg drogi, o której mowa w §1 oznaczony jest na mapie topograficznej stanowiącej załącznik Nr 1 i mapie ewidencyjnej stanowiącej załącznik Nr 2 do niniejszej uchwały.

**§ 3.** Wykonanie uchwały powierza się Wójtowi Gminy Jabłonna.

**§ 4.** Uchwała wchodzi w życie po upływie 14 dni od dnia ogłoszenia w Dzienniku Urzędowym Województwa Lubelskiego.

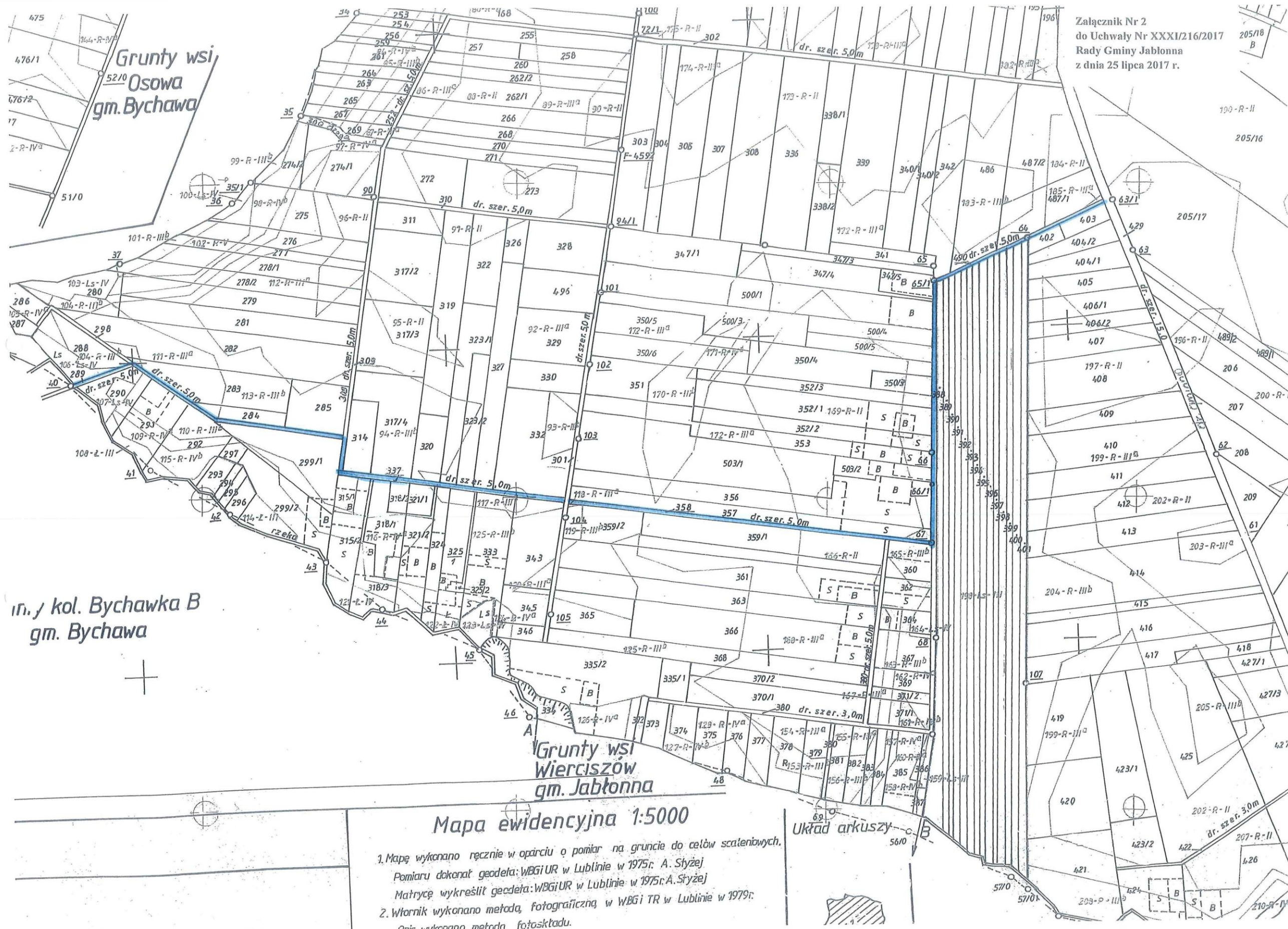
Przewodniczący Rady Gminy

**Roman Dąbek**



Załącznik Nr 1  
do Uchwały Nr XXXI/216/2017  
Rady Gminy Jablonna  
z dnia 25 lipca 2017 r.

Załącznik Nr 2  
do Uchwały Nr XXXI/216/2017  
Rady Gminy Jabłonna  
z dnia 25 lipca 2017 r.



in. y kol. Bychawka B  
gm. Bychawa

Grunty wsi  
Wierciszów  
gm. Jabłonna

Mapa ewidencyjna 1:5000

- Mapę wykonano ręcznie w oparciu o pomiar na gruncie do celów sarteniowych. Pomiaru dokonał geodeta: WBGiUR w Lublinie w 1975r. A. Szyżej. Matrycę wykreślił geodeta: WBGiUR w Lublinie w 1975r. A. Szyżej.
- Wzornik wykonano metodą fotograficzną w WBGi TR w Lublinie w 1979r. Onie wykonano metoda fotostkadu.

Układ arkuszy

