



# DZIENNIK URZĘDOWY

## WOJEWÓDZTWA LUBELSKIEGO

---

Lublin, dnia 19 października 2017 r.

Poz. 3978

### UCHWAŁA NR XIX/184/2017 RADY GMINY SUSIEC

z dnia 22 września 2017 r.

#### **w sprawie zaliczenia dróg do kategorii dróg gminnych oraz ustalenia ich przebiegu**

Na podstawie art. 18 ust. 2 pkt 15 ustawy z dnia 8 marca 1990 r. o samorządzie gminnym /Dz. U. z 2016 roku poz. 446/ oraz art. 7 ust. 2 i ust. 3 ustawy z dnia 21 marca 1985 r. o drogach publicznych /Dz. U. z 2015 roku poz. 460/, po zasięgnięciu opinii Zarządu Powiatu Tomaszowskiego, wyrażonej w uchwale Nr 263/2017 z dnia 1.czerwca 2017 r., Rada Gminy Susiec uchwała, co następuje:

§ 1. 1. Zalicza się do kategorii dróg gminnych drogi o znaczeniu lokalnym niezaliczone do innych kategorii, stanowiące uzupełnienie sieci dróg służących miejscowym potrzebom zgodnie z wykazem stanowiącym załącznik Nr 1 do niniejszej uchwały.

2. Przebieg dróg gminnych wymienionych w ust. 1 został określony na mapach stanowiących załączniki graficzne Nr 2, Nr 3, Nr 4, Nr 5, Nr 6, Nr 7 do niniejszej uchwały.

§ 2. Wykonanie uchwały powierza się Wójtowi Gminy.

§ 3. Uchwała podlega ogłoszeniu w Dzienniku Urzędowym Województwa Lubelskiego i wchodzi w życie po upływie 14 dni od dnia ogłoszenia.

Przewodniczący Rady Gminy

**Leszek Ważny**

Załącznik Nr 1 do uchwały Nr XIX/184/2017  
Rady Gminy Susiec  
z dnia 22 września 2017 r.

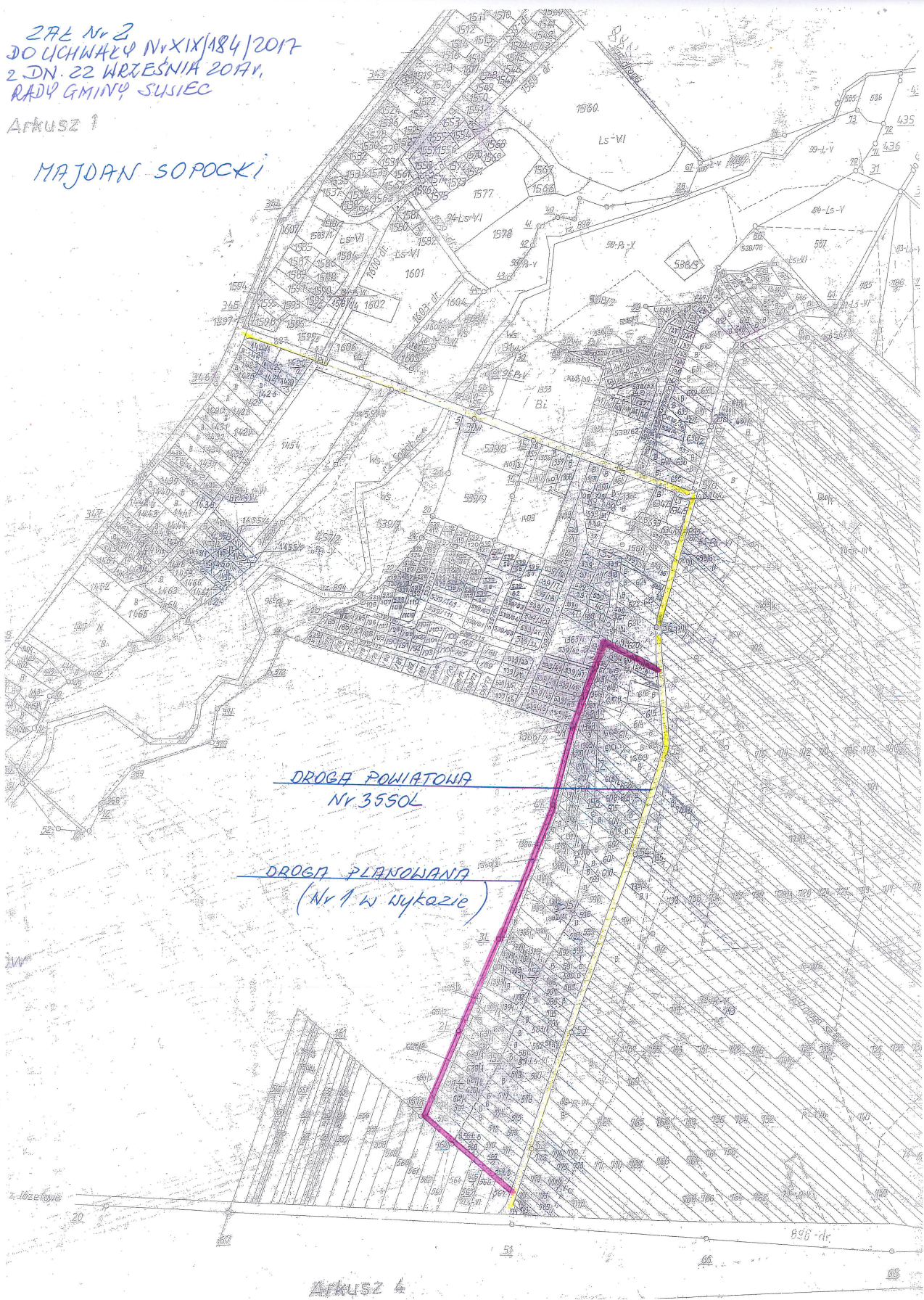
**Wykaz dróg do zaliczenia do kategorii dróg gminnych oraz ustalenia ich przebiegu**

Lp.	Przebieg drogi	Długość		Obręb i numery ewidencyjne działek
1	Od drogi powiatowej nr 3550L w miejsc. Majdan Sopocki Pierwszy do drogi powiatowej nr 3550L w miejsc. Majdan Sopocki Pierwszy	0+000	1+100	Majdan Sopocki -1396, 1380/2, 539/51
2	Od drogi wojewódzkiej nr 853 w miejsc. Ciotusza Nowa do drogi powiatowej nr 3261L w miejsc Łuszczacz	0+000	2+580	650 – Ciotusza Nowa, 350 – Łuszczacz
3	Od dr. wojewódzkiej nr 853 w miejsc. Ciotusza Nowa do drogi powiatowej nr 3261L w miejsc Łuszczacz	0+000	1+840	760/2 – Ciotusza Nowa 375, 376, 349/1 – Łuszczacz
4	Od drogi powiatowej nr 3548Lw miejsc. Łosiniec do drogi gminnej nr 111722L w miejsc. Mażyły	0+000	2+100	1281, 1289, 1300, 1307 – Łosiniec
5	Od drogi powiatowej nr 3546Lw miejsc. Wólka Łosiniecka do końca zabudowy	0+000	0+650	453 – Wólka Łosiniecka
6	Od drogi powiatowej nr 3261L w miejsc. Łuszczacz do drogi gminnej 111719L w miejsc. Łuszczacz	0+000	0+130	335/5 Łuszczacz

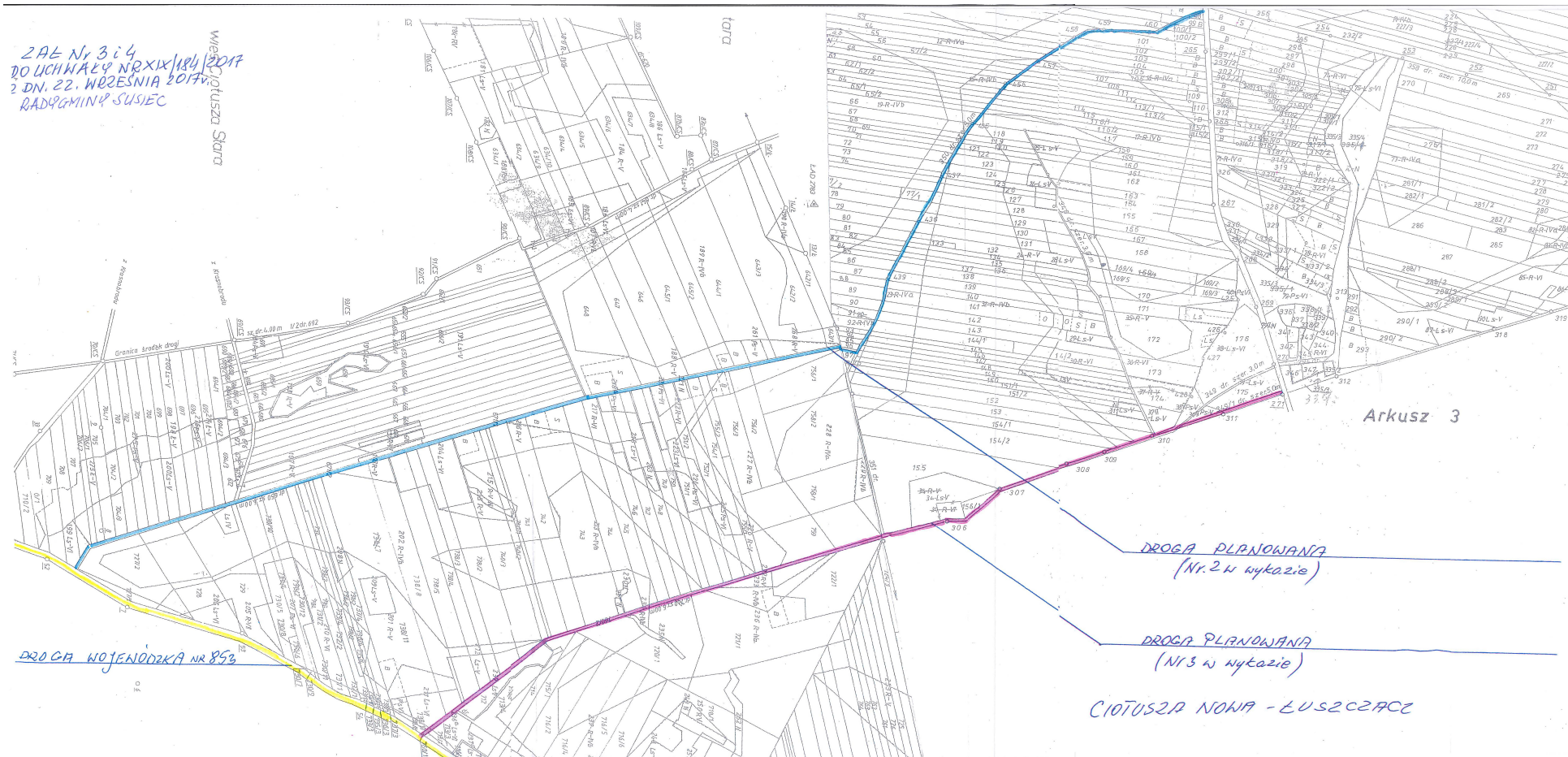
272 Nr 2  
DO UCHWAŁY Nr XIX/184/2017  
Z DN. 22 WRZEŚNIA 2017,  
RADY GMINY SUSIEC

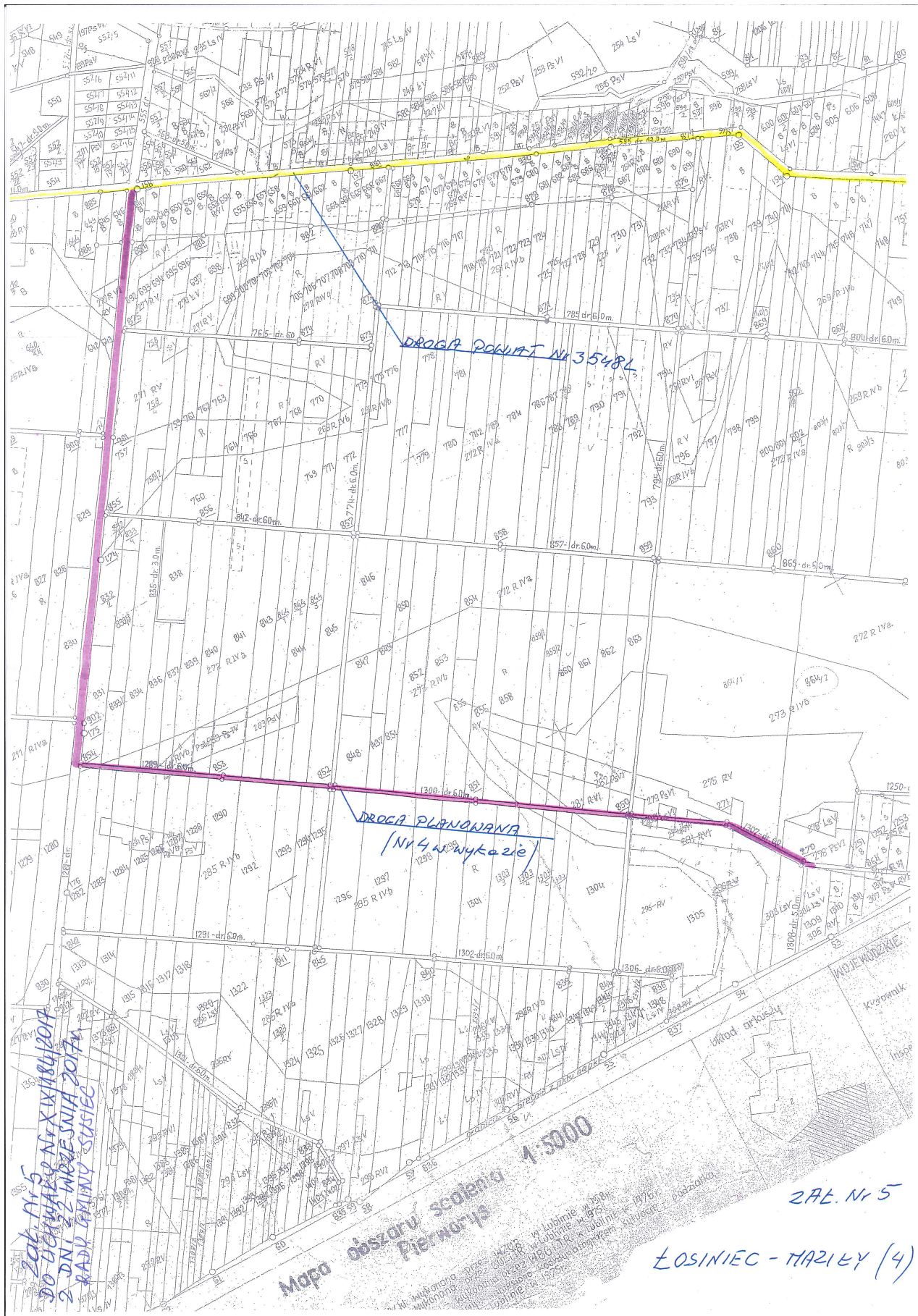
Arkusz 1

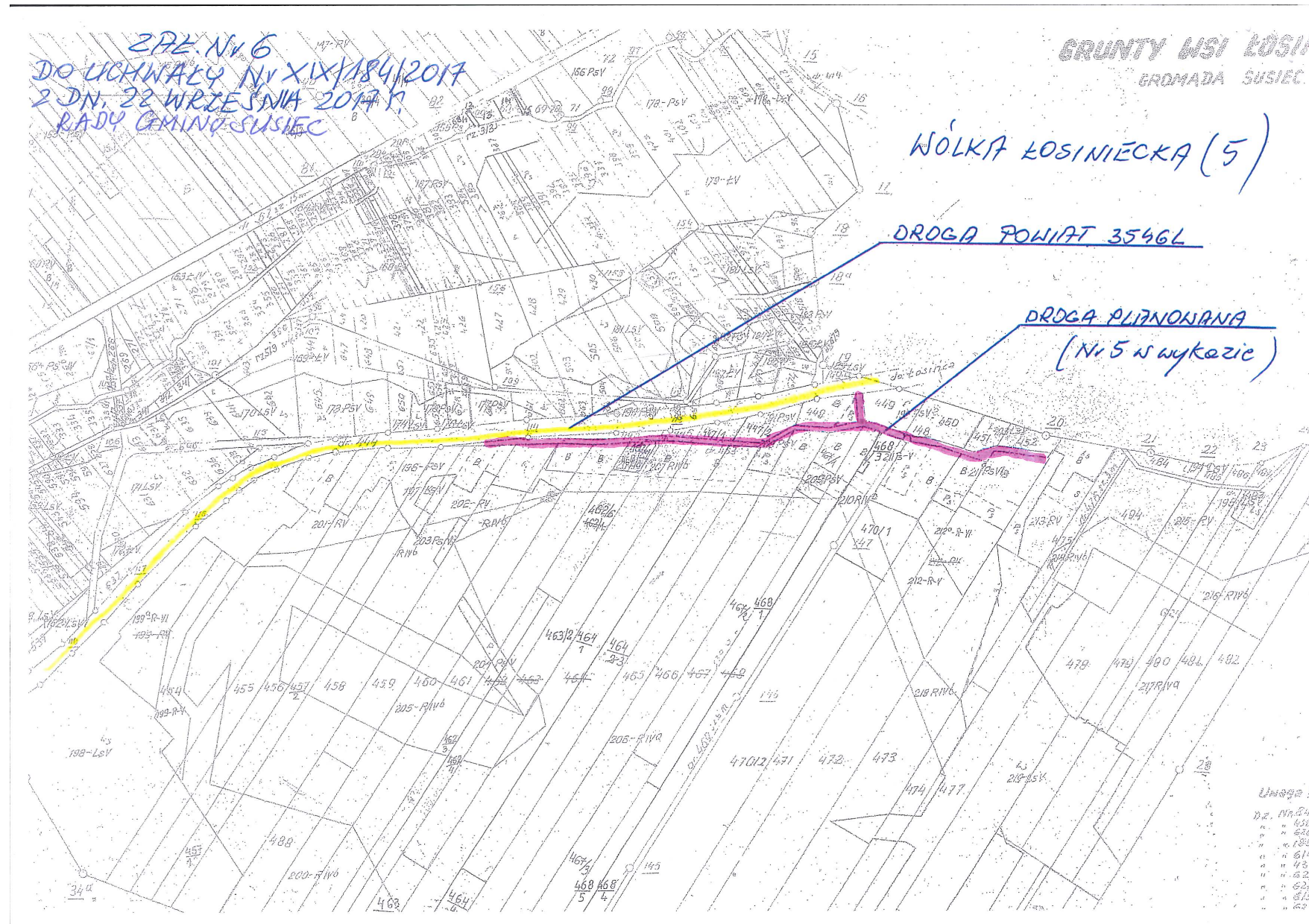
MAJDAŃ SOPOCKI



Arkusz 4







2 PL. Nr 7  
 DO UCHWAŁY Nr XIX/184/2017  
 2 DN. 22 WRZEŚNIA 2017r.  
 RADY GMINY SUSIEC

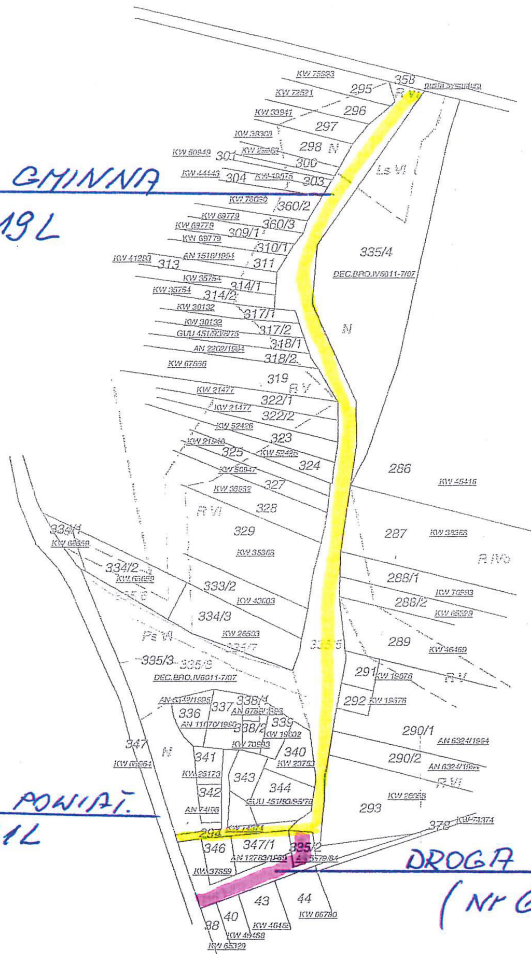
Skala 1:5000

WYKAZ Z

DROGA GMINNA  
 111719L

DROGA POWIAT.  
 3261L

DROGA PLANOWANA  
 (NR 6 W WYKAZIE)



Stan przed podziałem					
Nr rej.	Nr ark.	Nr działki	Użytek grunt.	Klasa Gleb.	Pole pc [ha]
152					
			R	VI	0,019
			Ps	VI	0,859
			Ls	VI	0,174
			N		1,710
2		2.335/3			2,763
Id. 061808 2.0006.AR 2.335/3					
Razem					2,763

Słownie: dwa hektary siedem tysięcy sześćset trzydziści osiem metrów kw.

Niniejszy projekt podziału opracowano i o szczególnych zasadach przygotowano (Dz. U. Nr 80 poz. 721) z późniejszymi zmianami).

STAROSTA TOMASZÓW  
 Starostwo Powiatowe w Tomaszowie Lubelskim  
 Wydział Geodezji, Kartografii, Katastru i Map  
 Centrum Dokumentacji Geodezyjnej i Kartograficznej  
 Poświadczam zgodność obecnego projektu z oryginałem przyjętym do państwowego zasobu geodezyjnego i kartograficznego w Starostwie Powiatowym w Tomaszowie Lubelskim w dniu 05.07.2017 r. i zaświadczonowanym pod nr 2535/2017  
 Tomaszów Lub. 05.07.2017  
 Tomasz Matyjał  
 GEODETA

NIERUCHOMOŚCI

ŁUSZCZACZ (6)

PRO.IV6011-7/07

Mapę niniejszą wykonał na podstawie ewidencji gruntów, oraz pomiarów

geodeta uprawniony  
**GEODETA**  
 Tomasz Matyjał  
 Tomasz Matyjał (941)  
 upr. geod. GUGiK 1941

Tomaszów Lub.